

مذكرة الاختبار الثالث في العلوم خامس ابتدائي



تم تحميل هذا الملف من موقع مناهج مملكة البحرين

موقع المناهج ← مناهج مملكة البحرين ← الصف الخامس ← علوم ← الفصل الأول ← ملفات متنوعة ← الملف

تاريخ إضافة الملف على موقع المناهج: 2026-01-03 13:35:21

ملفات اكتب للمعلم اكتب للطالب ا اختبارات الكترونية ا اختبارات ا حلول ا عروض بوربوينت ا أوراق عمل
منهج انجليزي ا ملخصات وتقارير ا مذكرات وبنوك ا الامتحان النهائي ا للمدرس

المزيد من مادة
علوم:

التواصل الاجتماعي بحسب الصف الخامس



صفحة مناهج مملكة
البحرين على
فيسبوك

الرياضيات

اللغة الانجليزية

اللغة العربية

التربية الاسلامية

المواد على تلغرام

المزيد من الملفات بحسب الصف الخامس والمادة علوم في الفصل الأول

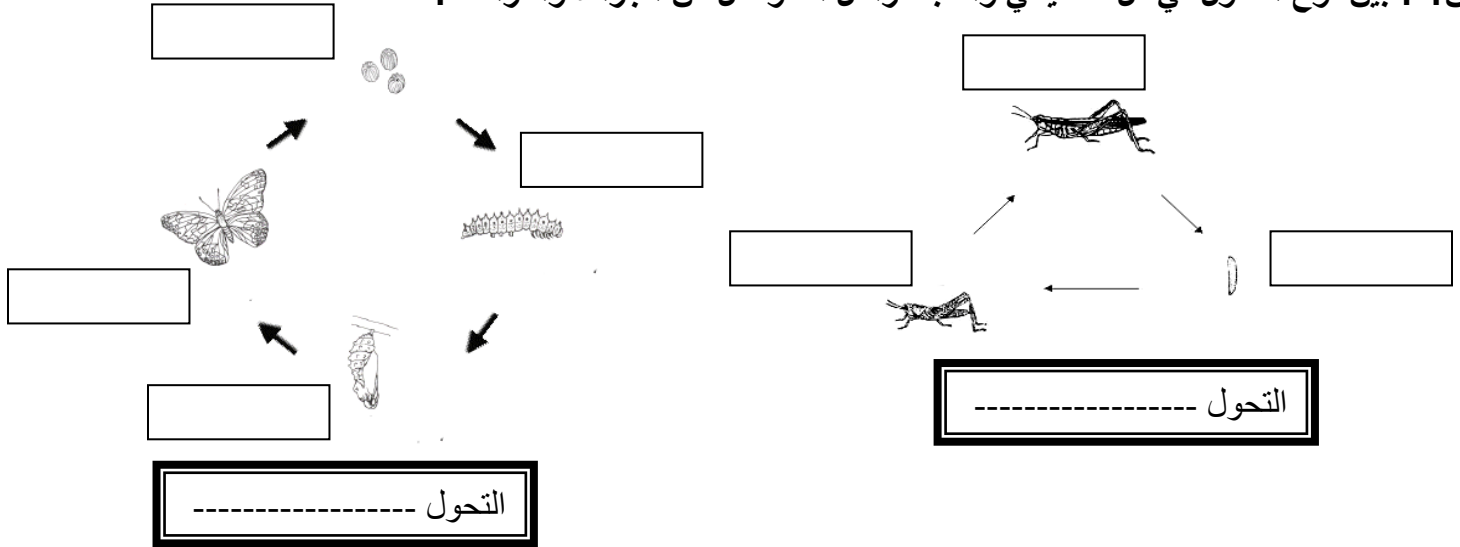
مذكرة العلوم لمراجعة الاختبار الثالث 5	1
حل مذكرة العلوم للصف الخامس	2
مراجعة الاختبار الثاني في العلوم	3
ملخص و مراجعة الاختبار الثاني علوم	4
مراجعة الاختبار الثاني في مادة العلوم	5



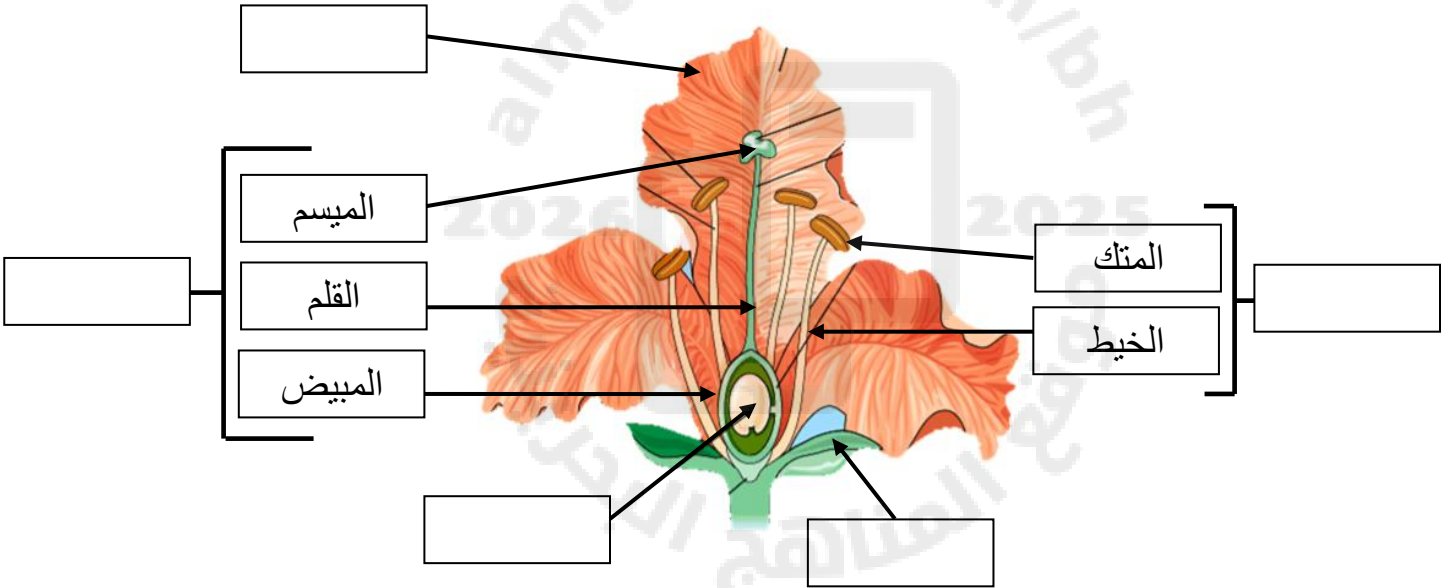
ملزمة مراجعة اختبار 3 مادة العلوم الصف الخامس

إعداد أ. جعفر مبارك
الملزمة لاتغني عن الكتاب المدرسي

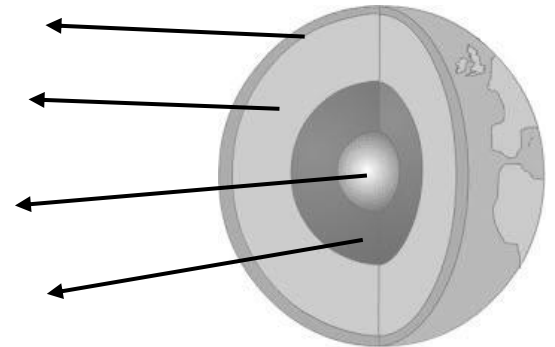
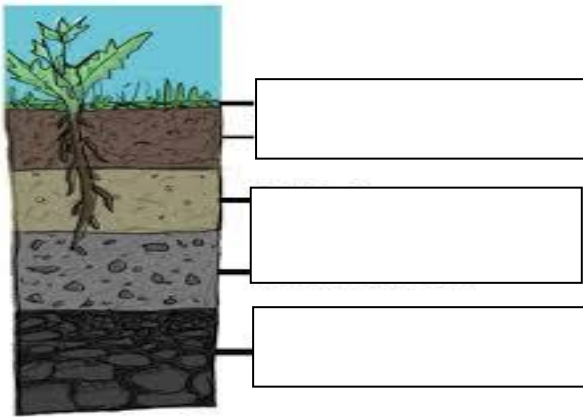
س1 : بين نوع التحول في كل مما يأتي واكتب مراحل النمو لكل من الجراد والفراشة :



س2: أمامك صورة تبين أجزاء الزهرة , اكتب أسماء الأجزاء المشار إليها



س3: اكتب اسم الأجزاء المشار إليها:



س4: أكمل الفراغ بكلمة مناسبة:

1. ----- هي عملية تفتت الصخور
2. يحتوي نطاق التربة السطحية على نسبة كبيرة من -----
3. إنتقال التربة وفتات الصخور من مكان إلى آخر على سطح الأرض -----
4. الجزء الخارجي لسطح الأرض ويوجد فيها القارات والمحيطات -----
5. غلاف يتكون من غازات -----
6. نوع من التلقيح عندما يكون العضوان الذكري والأنثوي في زهرتين منفصلتين
7. من أسباب حدوث التجوية الكيميائية -----
8. هي أنتقال حبوب اللقاح من السداة إلى الكربة
9. إتحاد المشيج المذكر (الحيوان المنوي) والمشيج المؤنث (البويضة) لإنتاج خلية مخصبة (اللاحة)
10. تحول يتضمن 4 مراحل (بيضة ، يرقة ، عذراء ، حيوان مكتمل النمو)
11. سلسلة من مراحل التنمو المختلفة التي يمر بها المخلوق الحي من تكونه إلى مرحلة البلوغ
12. اهتزاز قشرة الأرض .
13. فتحة في القشرة الأرضية تخرج منها المagma .
14. خليط من فتات الصخور وبقايا أو أجزاء نباتات ومخلوقات حية .
15. كل طبقة من طبقات التربة
16. هبوط الفتات الصخري واستقراره في مكان ما.
17. يتكون الغلاف الصخري من بينها منطقة تسمى
18. هو فتحة في القشرة الأرضية تخرج منها المagma والغازات والرماد البركاني
19. يتم في محطة الرصد تسجيل الموجات الزلزالية بجهاز يسمى
20. المواد الكيميائية التي تستعمل للتخلص من الحشرات تسبب التربة .
21. أغلفة الأرض هي و و
22. من أمثلة التكاثر اللاجنسي و و
23. الغلاف الذي يغطي الكرة الأرضية يتكون من غازات مختلفة:
24. الغلاف الذي يتكون من مياه المحيطات والبحار والأنهار والبحيرات:
25. الغلاف الذي يتكون من صخور وتربة :
26. أي معالم سطح الأرض ينتج عن التقارب بين صفيحتين
27. أي معالم سطح الأرض ينتج عن التباعد بين صفيحتين

س5: ضع علامة صح أو خطأ :

- (1) عندما تتقارب صفيحتين يتكون الجبال ()
- (2) عندما تتباعد صفيحتين تتكون البحار والمحيطات ()
- (3) التربة: هي خليط من فتات الصخور والمعادن وبقايا المخلوقات الحية. ()
- (4) مكونات التربة: الدبال (بقايا الحيوانات والنباتات) + فتات الصخور + المعادن ()
- (5) للتربة سبع نطاقات ()
- (6) من أنواع التربة التربة الصحراوية فقط ()
- (7) يمكننا حماية التربة ب زراعة مصدات الرياح ()
- (8) السيزمومتر هو جهاز يستخدم لتسجيل الموجات الزلزالية ()
- (9) من الممكن أن ينشأ زلزال في قاع المحيط مما يسبب موجات عالية جدا وفيضانات يسمى تسونامي
- (10) موقع الزلزال تحت سطح الأرض يسمى بؤرة الزلزال

س6: ما هي مكونات أغلفة الأرض :

- (1) الغلاف الجوي
- (2) الغلاف الصخري
- (3) الغلاف المائي
- (4) الغلاف الحيوي

س7: قارن بين الإخصاب الداخلي والإخصاب الخارجي حسب ما هو مطلوب في الجدول التالي:

المقارنة	الإخصاب الداخلي	الإخصاب الخارجي
المكان (خارج / داخل) جسم الأنثى		
عدد البويض (كثير / قليل)		

س9: قارن بين ظاهرتي التجوية والتعرية باختيار الموصفات المناسبة من صندوق الجمل:

ينتقل عن طريق المياه المتحركة	عملية تفتت الصخور	عملية انتقال فتات الصخور من مكان إلى آخر	الأمطار الحامضية

التجوية	التعرية

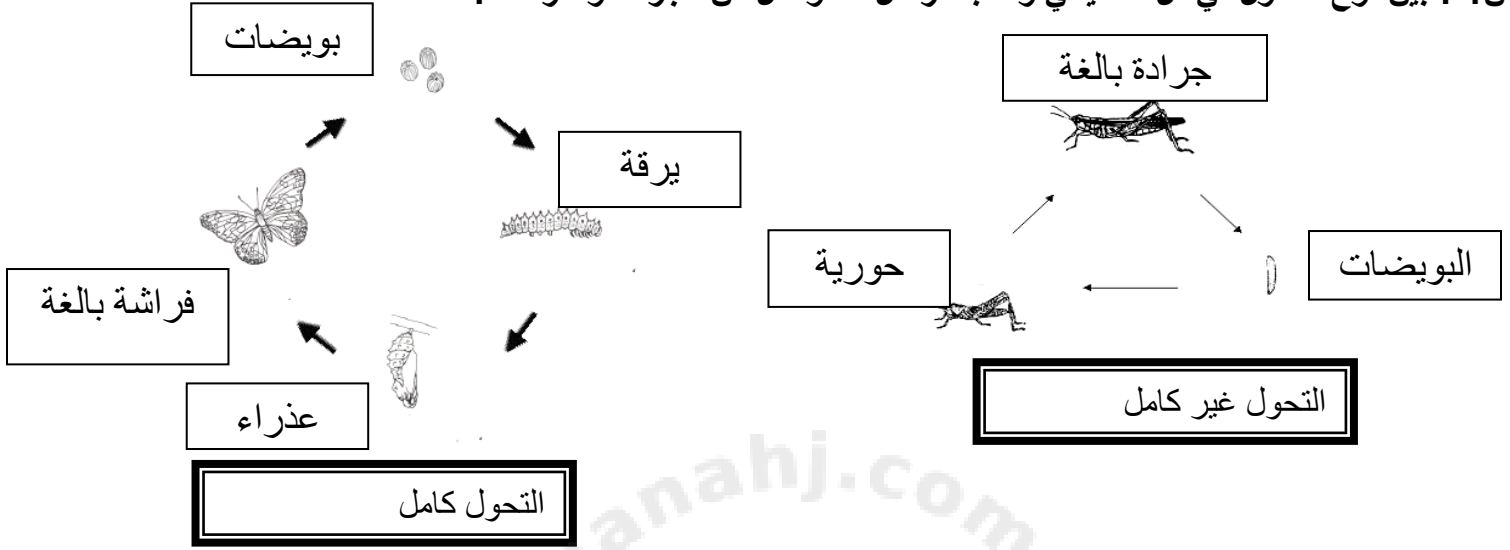
س11 : لماذا يتميز الإخصاب الخارجي بعدد بيوض كثيرة ؟

س12: عدد إثنين من الملقات.

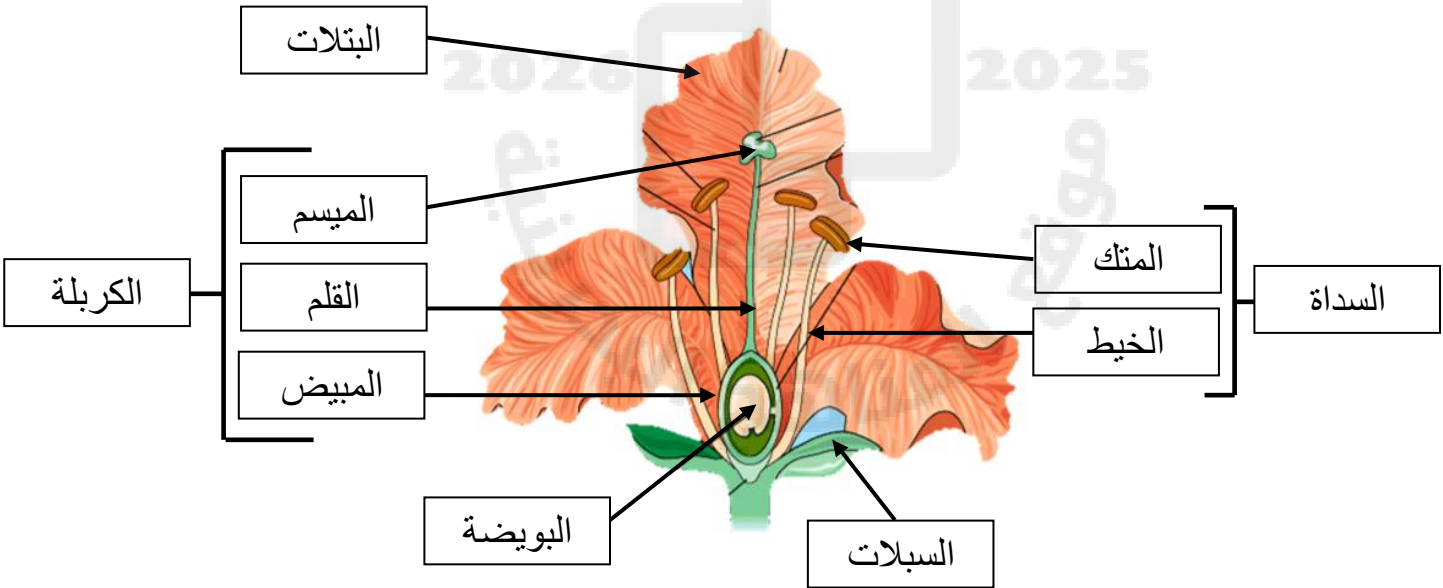
2. علل سبب إختيار المزارعين لتربة الأراضي العشبية كتربة مفضلة للزراعة.

إجابة المذكرة

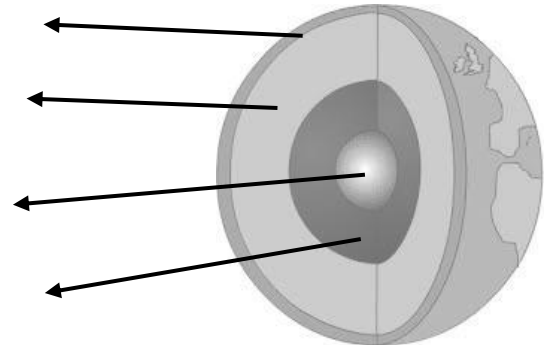
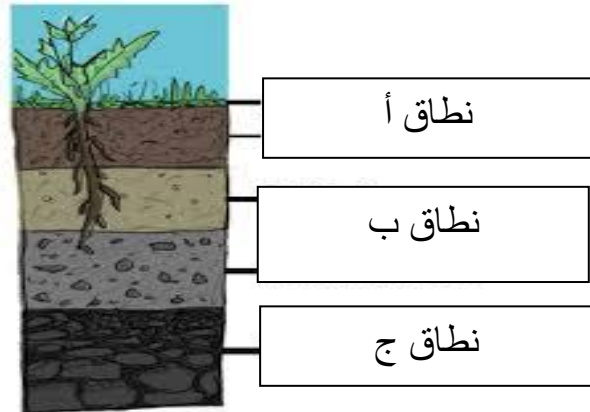
س1 : بين نوع التحول في كل مما يأتي واكتب مراحل النمو لكل من الجراد والفراشة :



س2: أمامك صورة تبين أجزاء الزهرة , اكتب أسماء الأجزاء المشار إليها



س3: اكتب اسم الأجزاء المشار إليها:



س4: أكمل الفراغ بكلمة مناسبة:

28. **التجوية** هي عملية تفتت الصخور
29. يحتوي نطاق التربة السطحية على نسبة كبيرة من **المغذيات و الدبال**
30. إنتقال التربة وفتات الصخور من مكان إلى آخر على سطح الأرض **التعرية**
31. الجزء الخارجي لسطح الأرض ويوجد فيها القارات والمحيطات **القشرة الأرضية**
32. غلاف يتكون من غازات **الغلاف الجوي**
33. نوع من التلقيح عندما يكون العضوان الذكري والأنثوي في زهرتين منفصلتين **التلقيح الخلطي**
34. من أسباب حدوث التجوية الكيميائية **الامطار الحمضية**
35. هي أنتقال حبوب اللقاح من السداة إلى الكربة **التلقيح**
36. إتحاد المشيج المذكر (الحيوان المنوي) والمشيج المؤنث (البويضة) لإنتاج خلية مخصبة (اللاقحة)
37. تحول يتضمن 4 مراحل (بيضة ، يرقة ، عذراء ، حيوان مكتمل النمو) **التحول الكامل**
38. سلسلة من مراحل التنمو المختلفة التي يمر بها المخلوق الحي من تكونه إلى مرحلة البلوغ **دورة الحياة**
39. اهتزاز قشرة الأرض **الزلازل** .
40. فتحة في القشرة الأرضية تخرج منها **المجما البراكين** .
41. خليط من فتات الصخور وبقايا أو اجزاء نباتات ومخلوقات حية **التربة** .
42. كل طبقة من طبقات التربة يسمى **نطاق التربة**
43. هبوط الفتات الصخري واستقراره في مكان ما **الترسيب** .
44. يتم في محطة الرصد تسجيل الموجات الزلزالية بجهاز يسمى **السيزموميتر** .
45. المواد الكيميائية التي تستعمل للتخلص من الحشرات تسبب **تلوث** التربة .
46. أي معالم سطح الأرض ينتج عن التقارب بين صفيحتين **الجبال** .
47. أي معالم سطح الأرض ينتج عن التباعد بين صفيحتين **البحار و المحيطات** .

س5: ضع علامة صح أو خطأ :

- (1) عندما تتقارب صفيحتين يتكون الجبال (صح)
- (2) عندما تتباعد صفيحتين تتكون البحار والمحيطات (صح)
- (3) التربة: هي خليط من فتات الصخور والمعادن وبقايا المخلوقات الحية. (صح)
- (4) مكونات التربة: الدبال (بقايا الحيوانات والنباتات) + فتات الصخور + المعادن (صح)
- (5) للتربة سبع نطاقات (خطأ)
- (6) من أنواع التربة التربة الصحراوية فقط (خطأ)
- (7) يمكننا حماية التربة بزراعة مصدات الرياح (صح)
- (8) السيزمومتر هو جهاز يستخدم لتسجيل الموجات الزلزالية (صح)
- (9) من الممكن أن ينشأ زلزال في قاع المحيط مما يسبب موجات عالية جدا وفيضانات يسمى تسونامي (صح)
- (10) موقع الزلزال تحت سطح الأرض يسمى بؤرة الزلزال (صح)

س6: ما هي مكونات أغلفة الأرض :

- (1) الغلاف الجوي يشمل الغازات الموجودة على سطح الأرض .
- (2) الغلاف الصخري القشرة الأرضية و الوشاح و اللب الداخلي و الخارجي .
- (3) الغلاف المائي يشمل المياه بأشكالها الثلاثة الصلبة و السائلة و الغازية .
- (4) الغلاف الحيوي يشمل الجزء من الأرض الذي توجد فيه المادة الحية .

س8: قارن بين الإخصاب الداخلي والإخصاب الخارجي حسب ما هو مطلوب في الجدول التالي:

المقارنة	الإخصاب الداخلي	الإخصاب الخارجي
المكان (خارج / داخل) جسم الأنثى	داخل	خارج
عدد البويض (كثير / قليل)	قليل	كثير

س9: قارن بين ظاهرتي التجوية والتعرية بإختيار المواصفات المناسبة من صندوق الجمل:

ينتقل عن طريق المياه المتحركة	عملية تفتت الصخور	عملية انتقال فتات الصخور من مكان إلى آخر	الأمطار الحامضية
-------------------------------	-------------------	--	------------------

التجوية	التعرية
عملية تفتت الصخور	عملية انتقال فتات الصخور من مكان إلى آخر
الأمطار الحامضية	ينتقل عن طريق المياه المتحركة

س11 : لماذا يتميز الإخصاب الخارجي بعدد بيوض كثيرة ؟

لان مخاطر الاخصاب الخارجي كبيرة و لزيادة فرصة الاخصاب .

س12: عدد إثنين من الملقحات.

1 - الرياح

2 - النحل

2. علل سبب إختيار المزارعين لتربة الأراضي العشبية كثرة مفضلة للزراعة.

لأنها تحتوي على كمية كبيرة من المغذيات و الدبال .