

تم تحميل هذا الملف من موقع المناهج البحرينية



مراجعة الاختبار الأول في الرياضيات

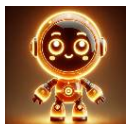
موقع المناهج ← المناهج البحرينية ← الصف الرابع ← رياضيات ← الفصل الثاني ← اختبارات ← الملف

تاريخ إضافة الملف على موقع المناهج: 19:37:05 2025-02-28

ملفات اكتب للمعلم اكتب للطالب | اختبارات الكترونية | اختبارات | حلول | عروض بوربوينت | أوراق عمل
منهج انجليزي | ملخصات وتقارير | مذكرات وبنوك | الامتحان النهائي | للمدرس

المزيد من مادة
رياضيات:

التواصل الاجتماعي بحسب الصف الرابع



صفحة المناهج
البحرينية على
فيسبوك

الرياضيات

اللغة الانجليزية

اللغة العربية

التربية الاسلامية

المواد على تلغرام

المزيد من الملفات بحسب الصف الرابع والمادة رياضيات في الفصل الثاني

حل نشاط تدريبي إثرائي

1

نشاط تدريبي إثرائي

2

كتاب التمارين

3

ملخص دروس الرياضيات

4

نشاط لمراجعة الفصل الثالث(تنظيم البيانات وعرضها وتفسيرها)

5

١ أي العبارتين صائبة ، وأيها خطأ ؟

- ناتج القسمة هو العدد المقسوم . ()
- العدد ٢ هو المقسوم عليه في المسألة $٦٢ \div ٢$ ()

٢ أوجد ناتج القسمة:

$\begin{array}{r} ٧٣ \\ ٤ \overline{) } \end{array}$	$\begin{array}{r} ٤٥ \\ ٢ \overline{) } \end{array}$
--	--

٣ اختيار من متعدد : وزع سعيد ٢٧٦ دينارًا على ثلاثة فقراء بالتساوي . كم نصيب كل منهم ؟



(ج) ٩٠ دينارًا

(أ) ٩١ دينارًا

(د) ٩٣ دينارًا

(ب) ٩٢ دينارًا

٤ أكمل النمط :

..... = $٢ \div ١٨$ = $٤ \div ٢٤$
..... = $٢ \div ١٨٠$ = $٤ \div ٢٤٠$
..... = $٢ \div ١٨٠٠$ = $٤ \div ٢٤٠٠$

5 أوجد ناتج القسمة مستعملًا الأنماط :

$$\dots\dots\dots = 4 \div 3200 , \dots\dots\dots = 6 \div 5400$$

6 يرغب ثلاثة أشخاص في أداء العمرة . فإذا علمت أن ثمن جميع تذاكر السفر

٤٠٩ دينارًا ، فما ثمن تذكرة الشخص الواحد تقريبًا ؟

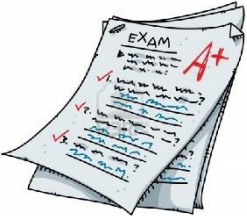


7 أوجد ناتج القسمة:

$\begin{array}{r} 3 \overline{) 863} \end{array}$	$\begin{array}{r} 5 \overline{) 410} \end{array}$
2025	2024

8 حصلت سارة على الدرجة نفسها في آخر اختبارين . فإذا كان مجموع

الدرجتين ١٨٤ ، فما درجة سارة في كل اختبار ؟



9 أوجد ناتج القسمة:

$$\begin{array}{r} 3 \overline{) 929} \end{array}$$

$$\begin{array}{r} 2 \overline{) 417} \end{array}$$

10 القياس : قطعت سيارة مسافة ٢٨٣٥ كيلومترًا في سبعة أيام . فما مقدار المسافة التي قطعتها السيارة في اليوم الواحد ، إذا علمت أنها كانت تقطع المسافة نفسها يوميًا ؟



11 أوجد ناتج القسمة:

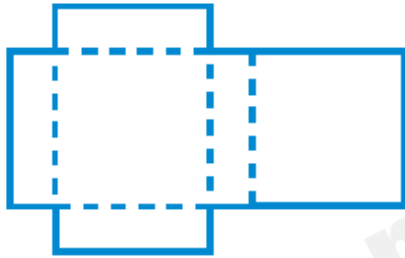
$$\begin{array}{r} 7 \overline{) 6932} \end{array}$$

$$\begin{array}{r} 6 \overline{) 4302} \end{array}$$

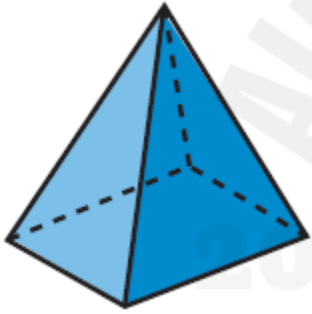
- 12 تبرع أحد الأشخاص بمبلغ ٣١٢٨ دينارًا لأربع جمعيات خيرية بالتساوي ،
فما نصيب كل منها ؟



- 1 حدد الشكل الثلاثي الأبعاد الذي يمكن عمله من المخطط المجاور :



- 2 اختيار من متعدد : ما عدد أوجه الشكل الآتي :



(ج) ٥

(أ) ٣

(د) ٦

(ب) ٤

- 3 ما اسم المضلع المجاور :



- 4 هل يعد الشكل المجاور مضلع ، وضح ذلك:

