

مذكرة الاختبار الثاني في اللغة العربية



تم تحميل هذا الملف من موقع مناهج مملكة البحرين

موقع المناهج ← مناهج مملكة البحرين ← الصف الثالث ← لغة عربية ← الفصل الأول ← ملفات متنوعة ← الملف

تاريخ إضافة الملف على موقع المناهج: 2025-12-26 17:57:41

ملفات اكتب للمعلم اكتب للطالب ا اختبارات الكترونية ا اختبارات ا حلول ا عروض بوربوينت ا أوراق عمل
منهج انجليزي ا ملخصات وتقارير ا مذكرات وبنوك ا الامتحان النهائي ا للمدرس

المزيد من مادة
لغة عربية:

التواصل الاجتماعي بحسب الصف الثالث



صفحة مناهج مملكة
البحرين على
فيسبوك

الرياضيات

اللغة الانجليزية

اللغة العربية

التربية الاسلامية

المواد على تلغرام

المزيد من الملفات بحسب الصف الثالث والمادة لغة عربية في الفصل الأول

كراسة الأنشطة التعليمية في اللغة العربية لنهاية الفصل الأول

1

مراجعة الاختبار الأول لغة عربية

2

مذكرة الضاد الخاصة بالقراءة في اللغة العربية

3

كراسة و أنشطة و مذكرة الضاد في اللغة العربية

4

كراسة اللغة العربية والأنشطة براعم لغتي

5

KINGDOM OF BAHRAIN

Ministry of Education

AlSehla Primary Intermediate Boys School

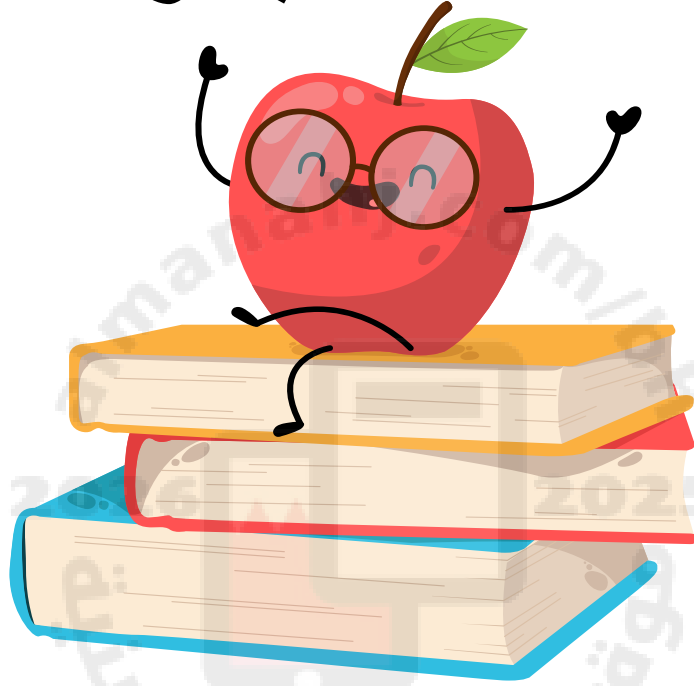


مملكة البحرين

وزارة التربية والتعليم

مدرسة السهلة الابتدائية الإعدادية للبنين

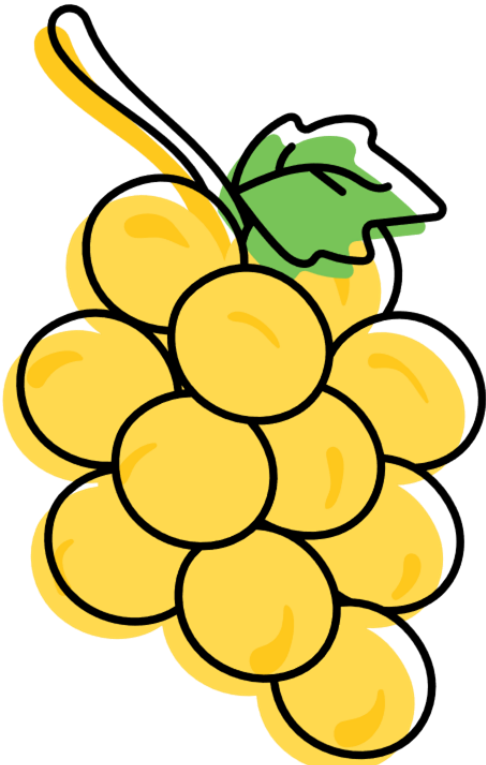
مذكرة الاختبار الثاني



الفصل الدراسي الأول
للمصف الرابع الابتدائي في مادة اللغة العربية

إعداد : أ. مؤمن منصور

مدير مدرسة السهلة
أ. حسين إبراهيم سلطان





(القواعد النحوية)

حدد نوع الكلمة في الكلمات التي تحتها خط بوضع علامة (✓) في مكانها المناسب:

الجملة	اسم	فعل	حرف
1 يا <u>محمد</u> كَرِّمَ الطالبَ المخلص لوطنه .			
2 ساهم المسلم <u>في</u> نشر دينه .			
3 المدرسة <u>جميلة</u> .			
4 <u>ساند</u> مهدي جيرانه وقت حاجتهم .			
5 اللعبُ لساعات طويلة <u>يُضرُّ</u> الجسم والعقل .			
6 <u>سامح</u> صديقك إن أخطأ بحقك .			
7 مدينة <u>المحرَّق</u> تحملُ تاريخًا عظيمًا .			
8 يتابعُ فارس القنوات المفيدة <u>و</u> الهادفة .			

صِلْ كل اسم بنوعه المناسب مما يلي :

مفرد مذكر

مفرد مؤنث

جمع مذكر

جمع مؤنث

معلومات

مجتهدٌ

متسابقة

رَوّاد



حوّل الاسم الذي تحته خط للمثنى، واكتب الجملة مرة أخرى.

((الطالب مجتهد، والطالبة مجتهدة)).



حوّل الاسم الذي تحته خط للجمع، واكتب الجملة مرة أخرى.

((الطالب مجتهد، والطالبة مجتهدة)).

(القواعد الإملائية)

لاحظ الكلمات التي تحتها خط ثم ضع علامة (✓) إذا كانت التاء فيها مكتوبة بشكل صحيح
وعلمة (x) إذا كانت مكتوبة بشكل خاطئ ،
(مع تصحيح الخطأ في الكلمة إذا كانت خاطئة) :

الجملة	صحيحة	خطأ	تصويب الخطأ (إن وجد)
1 <u>دعت</u> المسلمة ربّها بإخلاص.			-----
2 يوجد في بلادنا <u>جامعة</u> كثيرة .			-----
3 <u>زيت</u> الزيتون مفيدٌ .			-----
4 يحرص الطبيب على <u>رعايت</u> الناس .			-----
5 <u>البنة</u> تذاكر دروسها كل يوم .			-----
6 <u>غادرة</u> الطائرة مطارَ البحرين الدولي .			-----
7 <u>الطالبة</u> <u>نشيطة</u> .			-----

(الخط)

اكتب العبارة الآتية بخط جميل ومرتب :

مَنْ جَدَّ وَجَدَ .. وَمَنْ زَرَعَ حَصَدَ

(القراءة الصامتة)

اقرأ النص جيداً ثم أجب على الأسئلة التي تليه :

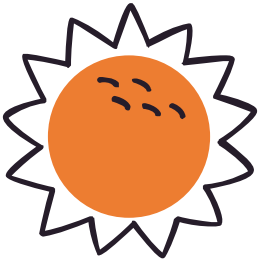
كان الثعلب يذهب كل ليلة إلى شجرة من أشجار القرية، ويقطف ما يحلو له من العناقيد الحمراء والصفراء والسوداء، ذات المذاق اللذيذ، ثم يأتي بها إلى بيته فيضعها في حفرة ضخمة قد هيأها لتخبئة أشيائه الخاصة.

وبعد أن ينتهي من مهمته تلك، يتجه إلى جاره الثعلب العجوز، فيقضي الليل بزيارته، وسماع حكاياته وقصصه المسلية. ذات يوم... مرض العجوز، فوصف له الطبيب دواءً خاصاً قائلاً له: " عليك بأكل العنب.. إنه الدواء الشافي لك.

طلب الثعلب المريض من جاره أن يقطف له عنقوداً من الأشجار المجاورة: إن العنب دوائي، ولا يشفيني غيره.. فماذا لو تكّرت عليّ بشيء منه؟. ارتبك الثعلب، حاول التهرب من تلبية رغبة الجار، متذرعاً بحجج غير مقنعة: إن حارس الأشجار شديد الحراسة، وعينه لا تغفل عن أشجار العنب.. فهل تريدني أن أخاطر بحياتي من أجل عنقود؟

ذات يوم حدث للثعلب البخيل ما حدث لسواه. لقد داهمه مرض شديد ألزمه الفراش، ولم يعد باستطاعته الحركة.. وعندما زاره الطبيب، فحصه بدقة، ثم قال: دواؤك الشافي هو العنب. ابتسم الثعلب رغم مرضه، حدّث نفسه: " الأمر سهل بالنسبة لي.. العنب كثير، وحفرتي ممتلئة بكميات كبيرة منه.

وعندما نزع الغطاء عن الحفرة ليأخذ عنقوداً ممّا خبّأه، فوجئ بأن العنب قد فسد بأكمله. "



س1: ضع عنواناً مناسباً للنص ؟

.....

س2 : ضع دائرة حول الإجابة الصحيحة مما يلي :
1- لماذا كان يخرج الثعلب كلَّ ليلة ؟

أ- ليتجول في الأرجاء . ب- ليقطف الغنب . ج- ليستلم على الحارس .

2- ماذا طلب الثعلب المريض من جاره ؟

أ- أن يقطف له عنقوداً . ب- أن يخاطر الثعلب بحياته . ج- أن يقضي الليل معه .

س3 : أين خبأ الثعلب عناقيد الغنب ؟

أ- في حفرة ببيته . ب- في حفرة ببيت جاره . ج- في حفرة عند أشجار القرية .

س4 : كيف تصرف الثعلب عندما طلب منه الثعلب المريض أن يحضر له دواءه ؟

.....

س5 : بِمَ تَصِفُ الثعلب؟

.....

س6 : استخرج من النص السابق ما يلي :

مرادف كلمة (كبير الحجم) :

مضاد كلمة (الكريم) :

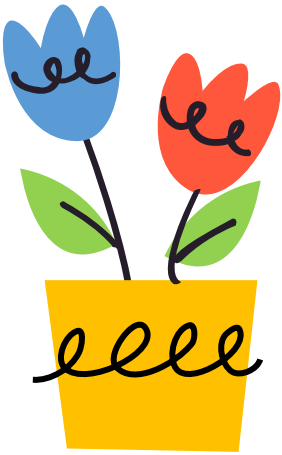


س7 : هات جمع كلمة (ثعلب) ، وضعها في جملة تامة من عندك ؟

(النصوص الشعرية)

من قصيدة (بدمي أفدي الوفية) اقرأ وأجب على الأسئلة الآتية :

- 1- بدمي أفدي الوفية
 - 2- إنها روعي وقلبي
 - 3- حملت مني عذابا
 - 4- فذوى منها شباب
 - 5- هي أشواق الفؤاد
 - 6- هي رمز للصفاء
- بدمي أفدي الوفية
- مَنْ رَعَتْ كُلَّ عُهُودِي
إِنَّهَا سِرٌّ وَجُودِي
- و شَقَاءً وَاضْطِرَابَا
و سَوَادُ الشَّعْرِ شَابَا
- هِيَ دِرْعِي وَعِمَادِي
هِيَ أَحْلَى مِنْ أُنَادِي



- ماهي الفكرة العامة لقصيدة (بدمي أفدي الوفية) ؟

- أ- دور الأم في حياة الأبناء ومنزلتها لديهم
- ب- دور الأخت في حياة الأبناء ومنزلتها لديهم
- ج- دور الأبناء في حياة الأم ومنزلتهم لديها

ما واجب الأبناء نحو أمهاتهم ؟ -

معاني الكلمات :

ما معنى الكلمات الآتية :

.....: الفؤاد

.....: الوفية

.....: رعت

.....: ذوى

.....: الصفاء

.....: اضطراباً

شرح الأبيات :

اشرح البيت الأول شرحاً وافياً ؟

مَنْ رَعَتْ كُلَّ عَهْدِي

1- بدمى أفدي الوفية

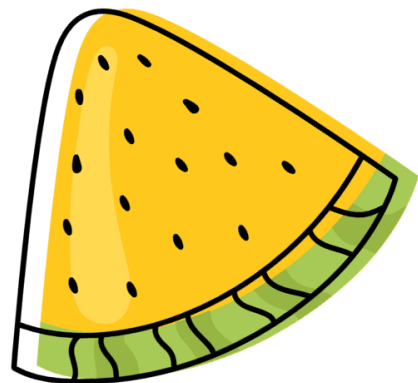
.....
.....

اشرح البيت الثالث شرحاً وافياً ؟

وَشَقَاءٌ وَاضْطِرَاباً

3- حَمَلْتُ مِنْى عَذَاباً

.....
.....



(التعبير الكتابي)

رتب الجمل التالية من (1) إلى (5) لتكوين فقرة متسلسلة الأحداث ثم أعد كتابتها مرتبة مراعيًا علامات الترقيم :

() حمل أحمد العصفور ، ووضعه في قفص ، ووضع له الحب ، والماء .

() خرج أحمد ، فوجد عصفوراً في حديقة منزله .

() ، وعندما حضر أحمد لم يجد العصفور داخل القفص .

() نسي أحمد في يوم من الأيام باب القفص مفتوحاً ؛ فطار العصفور .

() عندها تعجب أحمد ، وعرف أن الحرية أغلى من كل شيء .

رتب الجمل التالية من (1) إلى (5) لتكوين فقرة متسلسلة الأحداث ثم أعد كتابتها مرتبة مراعيًا علامات الترقيم :

() سعد التلاميذ الحافلة بنظام .

() قرَّرت المدرسة القيام برحلة إلى محمية العرين .

() وافق الطلاب ، وجهَّزت المدرسة برنامجاً للرحلة .

() عاد التلاميذ إلى بيوتهم فرحين .

() ، وهناك شاهدوا أنواعاً كثيرة من الحيوانات الأليفة ، والمفترسة .

الصور الجمالية :

قال الشاعر :

فدوى منها شبابٌ وسواد الشعر شابا

- وضح التشبيه في البيت السابق ؟

قال الشاعر :

إنها روى وقأبي إنها سرّ وجودي

- وضح التشبيه في البيت السابق ؟



أرجو لكم دوام التوفيق والنجاح
أ. مؤمن منصور معلم اللغة العربية

