

## إجابة أسئلة مراجعة الاختبار الثالث في العلوم



### تم تحميل هذا الملف من موقع مناهج مملكة البحرين

موقع المناهج ← مناهج مملكة البحرين ← الصف الرابع ← علوم ← الفصل الأول ← ملفات متنوعة ← الملف

تاريخ إضافة الملف على موقع المناهج: 2026-01-03 14:47:12

ملفات اكتب للمعلم اكتب للطالب ا اختبارات الكترونية ا اختبارات ا حلول ا عروض بوربوينت ا أوراق عمل  
منهج انجليزي ا ملخصات وتقارير ا مذكرات وبنوك ا الامتحان النهائي ا للمدرس

المزيد من مادة  
علوم:

### التواصل الاجتماعي بحسب الصف الرابع



صفحة مناهج مملكة  
البحرين على  
فيسبوك

الرياضيات

اللغة الانجليزية

اللغة العربية

التربية الاسلامية

المواد على تلغرام

### المزيد من الملفات بحسب الصف الرابع والمادة علوم في الفصل الأول

مراجعة الاختبار الثالث في مادة العلوم	1
المذكرة الذهبية لمراجعة الاختبار الثالث في العلوم	2
كراسة العلوم الشاملة و الكاملة لنهاية الفصل الأول	3
مذكرة مادة العلوم الإصدار الأخير لنهاية الفصل الأول	4
مذكرة مادة العلوم للصف الرابع لنهاية الفصل الأول	5

## مذكرة مراجعة الاختبار الثالث في مادة العلوم

### للمصف الرابع الابتدائي

### الفصل الدراسي الأول من العام الدراسي ٢٠٢٥-٢٠٢٦ م

#### (نموذج الإجابة)

اسم الطالب:	الصف: الرابع /----
-------------	--------------------

مديرة المدرسة  
أ. زهرة إبراهيم الكاظم

المديرة المساعدة  
أ. أمينة المخلوق

المعلمة الأولى  
أ. منى مكي

إعداد  
أ. زينب جمعه

س١: عرف المصطلحات التالية :

١. المحور: **خط واقعي أو وهمي يدور حوله الجسم.**
٢. التابع: **أي جسم يدور في مدار حول جسم أكبر منه.**
٣. خسوف القمر: **انحجاب القمر أو جزء منه لوقوعه في ظل الأرض.**
٤. كسوف الشمس: **انحجاب الشمس أو جزء منها لوقوع الأرض في ظل القمر.**
٥. النجم: **كرة من الغازات الساخنة ينبعث منها الضوء والحرارة.**
٦. البروج السماوية: **مجموعة من النجوم تتخذ شكلاً معيناً في السماء.**
٧. المجرة: **مجموعة كبيرة من النجوم**
٨. المدار: **المسار الذي يسلكه الجسم المتحرك حول جسم آخر.**
٩. الكويكبات: **كتل صخرية كبيرة معظمها يقع في حزام بين المريخ والمشتري.**
١٠. المذنب: **كتلة كبيرة من الجليد والصخور والغبار تدور حول الشمس.**

س٢: أكمل الفراغ التالي:

- ١- العضو المسؤول عن خروج الفضلات على شكل غاز ثاني أكسيد الكربون ---**الرئتين** -
- ٢- العضو المسؤول عن خروج الفضلات على شكل عرق -----**الجلد**-----
- ٣- العضو المسؤول عن خروج الفضلات من الجهاز الهضمي -----**فتحة الشرج**-----
- ٤- ----**الغذاء المتوازن**----- هو الذي يحتوي على جميع أنواع المواد الغذائية التي يحتاج إليها الجسم وبكميات مناسبة.
- ٥- الجزء المسؤول عن امتصاص الدهون والبروتينات والسكريات في الجهاز الهضمي هو  
-----**الأمعاء الدقيقة**-----
- ٦- الجزء المسؤول عن امتصاص الماء بعد هضم الطعام هو -----**الأمعاء الغليظة**-----
- ٧- تعمل كمرشحات دقيقة داخل الكلية تخلص الدم من الفضلات ---**النفرونات**----
- ٨- يدخل الدم الغير مؤكسج (ليس به أكسجين) إلى القلب عن طريق -**الأذين الأيمن**----
- ٩- يدخل الدم المؤكسج (به أكسجين) القادم من الرئتين إلى القلب عن طريق -**الأذين الأيسر**----
- ١٠- يخرج الدم المؤكسج (به أكسجين ) من القلب عن طريق -----**البطين الأيسر**-----
- ١١- الجزء الموجود في الجهاز التنفسي والذي يتم فيه تبادل غازات الأكسجين وثاني أكسيد الكربون هو  
-----**الحويصلة الهوائية-(الحويصلات الهوائية)**-----.

س٣: اكتب اسم الكوكب بما يتناسب مع الصفات في الجدول الآتي:

الرقم	الكوكب	الصفة
١	عطارد	أقرب كوكب للشمس
٢	المشتري	أكبر كوكب في النظام الشمسي
٣	زحل	كوكب له حلقة واضحة تدور حوله
٥	نبتون	أبعد كوكب عن الشمس

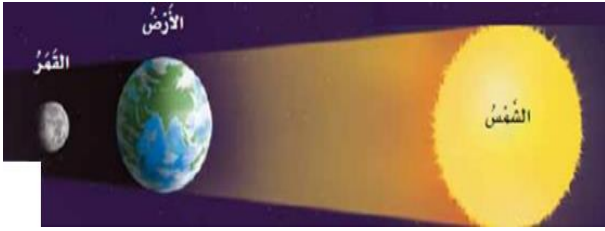
س ٤: ضع علامة (✓) أمام العبارة الصحيحة وعلامة (X) أمام العبارة الخاطئة فيما يلي مع التصحيح :-

- ١- ( X ) أصغر الكواكب حجماً من النظام الشمسي هو نبتون. ( عطارد )
- ٢- ( ✓ ) المصدر الأساسي للطاقة في جسم الإنسان هو النشويات .
- ٣- ( X ) يحدث المد والجزر بسبب قوة جاذبية الأرض للقمر. ( جاذبية القمر للأرض )
- ٤- ( ✓ ) توجد حفر كبيرة على سطح القمر تسمى فوهات.
- ٥- ( ✓ ) المد والجزر هو ارتفاع وانخفاض منسوب ماء البحار والمحيطات خلال الليل والنهار .

- ٦- ( X ) يرى سكان النصف الشمالي من الكرة الأرضية برج القوس . ( الدب الأكبر )
- ٧- ( ✓ ) يكون الظل أطول ما يمكن خلال فترتي الصباح الباكر والغروب .
- ٨- ( X ) المجرة هي مجموعة من النجوم تتخذ شكلاً معيناً في السماء . ( البروج السماوية )
- ٩- ( X ) تدور الأرض حول الشمس ، وتتم دورتها في حوالي ٢٦٥ يوم. ( ٣٦٥,٢٥ يوم )
- ١٠- ( X ) القمر ( لا ) يضيء بذاته، ولا يعكس ضوء الشمس.

س٥: تأمل الصورتان واجب عن الأسئلة التالية:

(٢)



(١)



ما الظاهرة التي تمثلها الصورة رقم واحد والصورة رقم اثنين؟

(١) \_\_\_\_\_ كسوف الشمس

(٢) \_\_\_\_\_ خسوف القمر

س٦: اجب عن الأسئلة التالية فيما يلي:

أ. هل يستطيع الإنسان العيش على الكواكب الغازية العملاقة؟

--- لا ، لأن سطحها غير صلب وباردة جدا وليس بها أكسجين ولا طعام .

ب. لماذا يجب على رواد الفضاء لبس ملابس خاصة ؟

للتزود بالأكسجين والحماية من درجات الحرارة المتقلبة

ج. - لماذا تبدو البروج السماوية وكأنها تتحرك في السماء ليلاً.

بسبب الحركة الظاهرية الناتجة من دوران الأرض حول محورها

د. ما وظيفة النفرونات داخل الكليتين؟

تعمل النفرونات كمرشحات تفصل الفضلات عن المواد المفيدة الموجودة في الدم (تعمل على تنقية الدم)

د. كيف أحمي جسمي من الجراثيم التي تسبب الأمراض ؟

١. تناول الطعام الصحي المتوازن . ٢. النوم الكافي ٣. غسل اليدين قبل الأكل

٤. ممارسة الرياضة ٥. غسل الأسنان ٦. التطعيمات

س ٧: ما أهمية ما يلي بالنسبة لصحتي :

الأهمية	
<ul style="list-style-type: none"> <li>يساعدُ الماءُ الجسمَ على التخلصِ من الفضلاتِ، وحماية المفاصلِ.</li> <li>يحافظُ الماءُ على درجةِ حرارةِ الجسمِ ثابتةً.</li> </ul>	الماء
<ul style="list-style-type: none"> <li>هي المصدر الرئيس للطاقة اللازمة للجسم ومن أنواعها النشويات والسكريات</li> </ul>	الكربوهيدرات
<ul style="list-style-type: none"> <li>تساعدُ على نمو العظام والعضلات.</li> <li>تساعدُ جهازَ المناعةِ على مقاومةِ الأمراضِ.</li> </ul>	البروتينات

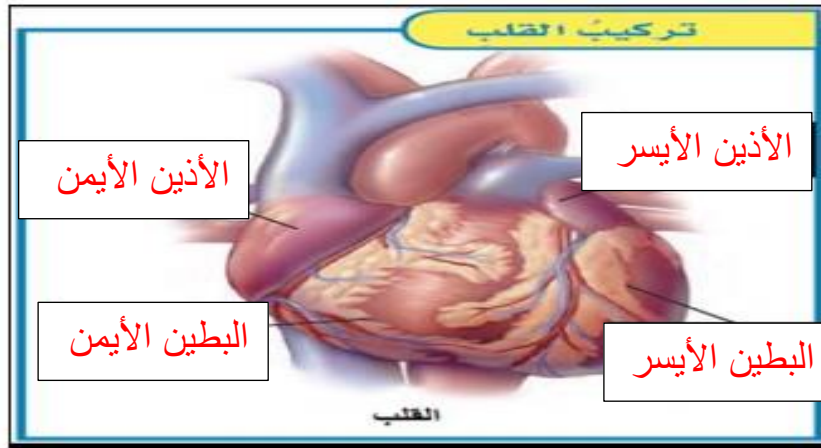
س ٨: ما أسباب مرض بعض الأشخاص من خلال ارتفاع درجة حرارتهم ؟

- الإصابة بعدوى فيروس أو جراثيم
- عدم شرب كمية كافية من الماء حيث يحافظ الماء على درجة حرارة الجسم ثابتة.

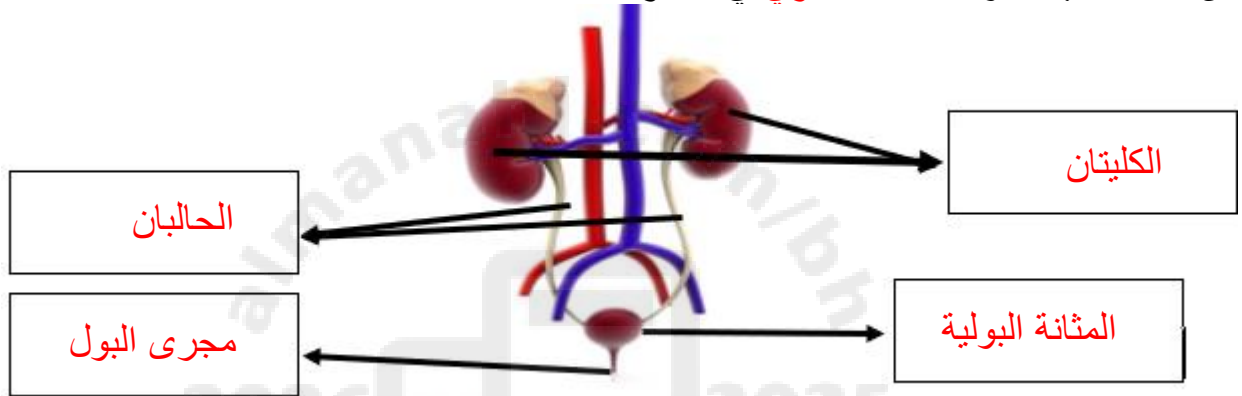
س ٨: قارن بين الكواكب الصخرية والكواكب الغازية من خلال الجدول التالي:

الكواكب الغازية	الكواكب الصخرية	وجه المقارنة
المشتري - أورانوس - زحل نبتون	عطارد - الزهرة - الأرض - المريخ	اسماء الكواكب
الغازات	الصخور	المكون الأساسي للكواكب ( الصخور - الغازات )
الصخور والجليد	الحديد	اللب يتكون من ؟ (الحديد - الصخور والجليد)
عملاق	صغير	حجمها (عملاق- صغير)
بعيدة	قريبة	قربها من الشمس (قريبة - بعيدة)

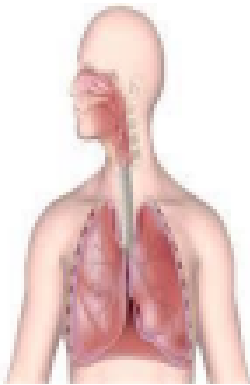
س٩: اكتب اسم أجزاء قلب الإنسان في الصورة التالية : (ملاحظة : وظيفة القلب هي ضخ الدم)



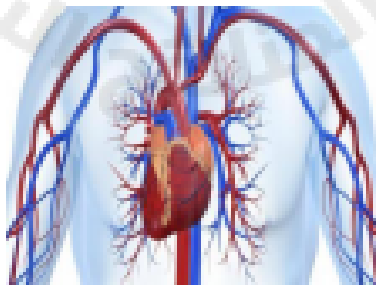
س١٠: اكتب أجزاء الجهاز البولي في الصورة التالية :



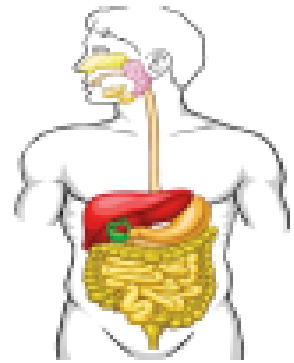
س١١: ما اسم الأجهزة التالية:



جهاز التنفسي



جهاز الدوران



الجهاز الهضمي

انتهت الأسئلة

مع تمنياتي لكم بالتوفيق والنجاح