

مراجعة الاختبار الثالث في مادة العلوم



تم تحميل هذا الملف من موقع مناهج مملكة البحرين

موقع المناهج ← مناهج مملكة البحرين ← الصف الرابع ← علوم ← الفصل الأول ← ملفات متنوعة ← الملف

تاريخ إضافة الملف على موقع المناهج: 2026-01-03 14:45:27

ملفات اكتب للمعلم اكتب للطالب ا اختبارات الكترونية ا اختبارات ا حلول ا عروض بوربوينت ا أوراق عمل
منهج انجليزي ا ملخصات وتقارير ا مذكرات وبنوك ا الامتحان النهائي ا للمدرس

المزيد من مادة
علوم:

التواصل الاجتماعي بحسب الصف الرابع



صفحة مناهج مملكة
البحرين على
فيسبوك

الرياضيات

اللغة الانجليزية

اللغة العربية

التربية الاسلامية

المواد على تلغرام

المزيد من الملفات بحسب الصف الرابع والمادة علوم في الفصل الأول

المذكرة الذهبية لمراجعة الاختبار الثالث في العلوم

1

كراسة العلوم الشاملة و الكاملة لنهاية الفصل الأول

2

مذكرة مادة العلوم الإصدار الأخير لنهاية الفصل الأول

3

مذكرة مادة العلوم للصف الرابع لنهاية الفصل الأول

4

إجابة أسئلة مراجعة الاختبار الثالث في العلوم رابع

5

مذكرة مراجعة الاختبار الثالث في مادة العلوم

للمصف الرابع الابتدائي

الفصل الدراسي الأول من العام الدراسي ٢٠٢٥-٢٠٢٦ م

اسم الطالب:	المصف الرابع /----
-------------	--------------------



مديرة المدرسة
أ. زهرة إبراهيم الكاظم

المديرة المساعدة
أ. أمينة المخلوق

المعلمة الأولى
أ. منى مكي

إعداد
أ. زينب جمعه

س١: عرف المصطلحات التالية :

١. المحور:-----
٢. التابع:-----
٣. خسوف القمر:-----
٤. كسوف الشمس:-----
٥. النجم:-----
٦. البروج السماوية:-----
٧. المجرة:-----
٨. المدار:-----
٩. الكويكبات:-----
١٠. المذنب:-----

س٢: أكمل الفراغ التالي:

- ١- العضو المسؤول عن خروج الفضلات على شكل غاز ثاني أكسيد الكربون -----
- ٢- العضو المسؤول عن خروج الفضلات على شكل عرق -----
- ٣- العضو المسؤول عن خروج الفضلات من الجهاز الهضمي -----
- ٤- ----- هو الذي يحتوي على جميع أنواع المواد الغذائية التي يحتاج إليها الجسم وبكميات مناسبة.
- ٥- الجزء المسؤول عن امتصاص الدهون والبروتينات والسكريات في الجهاز الهضمي هو -----
- ٦- الجزء المسؤول عن امتصاص الماء بعد هضم الطعام هو -----
- ٧- تعمل كمرشحات دقيقة داخل الكلية تخلص الدم من الفضلات -----
- ٨- يدخل الدم الغير مؤكسج (ليس به أكسجين) إلى القلب عن طريق -----
- ٩- يدخل الدم المؤكسج (به أكسجين) القادم من الرئتين إلى القلب عن طريق -----
- ١٠- يخرج الدم المؤكسج (به أكسجين) من القلب عن طريق -----
- ١١- الجزء الموجود في الجهاز التنفسي والذي يتم فيه تبادل غازات الأكسجين وثاني أكسيد الكربون هو -----

س٣: اكتب اسم الكوكب بما يتناسب مع الصفات في الجدول الآتي:

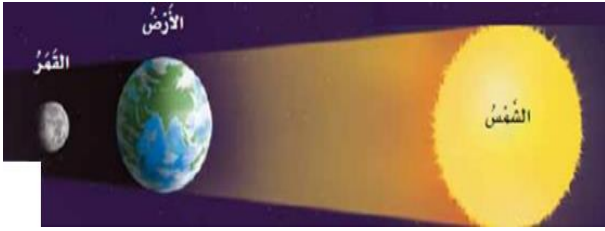
الرقم	الكوكب	الصفة
١		أقرب كوكب للشمس
٢		أكبر كوكب في النظام الشمسي
٣		كوكب له حلقة واضحة تدور حوله
٥		أبعد كوكب عن الشمس

س ٤: ضع علامة (✓) أمام العبارة الصحيحة وعلامة (X) أمام العبارة الخاطئة فيما يلي مع التصحيح :-

- ١-) (أصغر الكواكب حجماً من النظام الشمسي هو نبتون.
- ٢-) (المصدر الأساسي للطاقة في جسم الإنسان هو النشويات .
- ٣-) (يحدث المد والجزر بسبب قوة جاذبية الأرض للقمر.
- ٤-) (توجد حفر كبيرة على سطح القمر تسمى فوهات.
- ٥-) (المد والجزر هو ارتفاع وانخفاض منسوب ماء البحار والمحيطات خلال الليل والنهار .
- ٦-) (يرى سكان النصف الشمالي من الكرة الأرضية برج القوس .
- ٧-) (يكون الظل أطول ما يمكن خلال فترتي الصباح الباكر والغروب .
- ٨-) (المجرة هي مجموعة من النجوم تتخذ شكلاً معيناً في السماء .
- ٩-) (تدور الأرض حول الشمس ، وتتم دورتها في حوالي ٣٦٥ يوم.
- ١٠-) (القمر يضيء بذاته، ولا يعكس ضوء الشمس.

س٥: تأمل الصورتان واجب عن الأسئلة التالية:

(٢)



(١)



ما الظاهرة التي تمثلها الصورة رقم واحد والصورة رقم اثنين؟

_____ (١)

_____ (٢)

س٦: اجب عن الأسئلة التالية فيما يلي:

أ. هل يستطيع الإنسان العيش على الكواكب الغازية العملاقة؟

ب. لماذا يجب على رواد الفضاء لبس ملابس خاصة ؟

ج. - لماذا تبدو البروج السماوية وكأنها تتحرك في السماء ليلاً.

د. ما وظيفة النفرونات داخل الكليتين؟

د. كيف أحمي جسمي من الجراثيم التي تسبب الأمراض ؟

----- ١.

----- ٢.

----- ٣.

----- ٤.

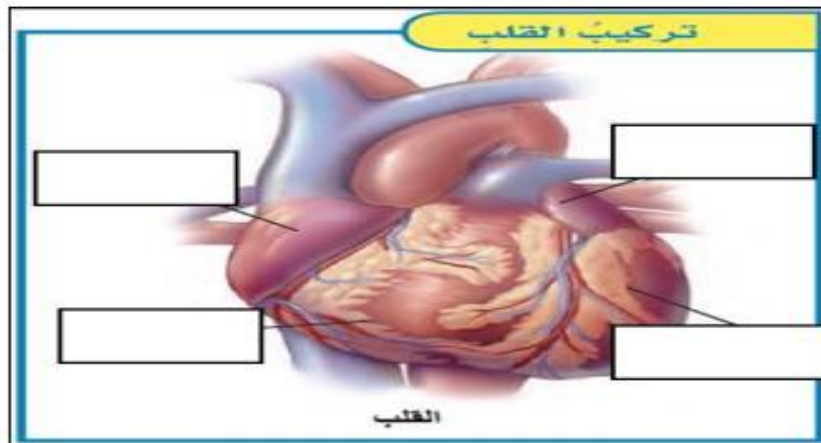
س ٧: ما أهمية ما يلي بالنسبة لصحتي :

الأهمية	
	الماء
	الكربوهيدرات
	البروتينات

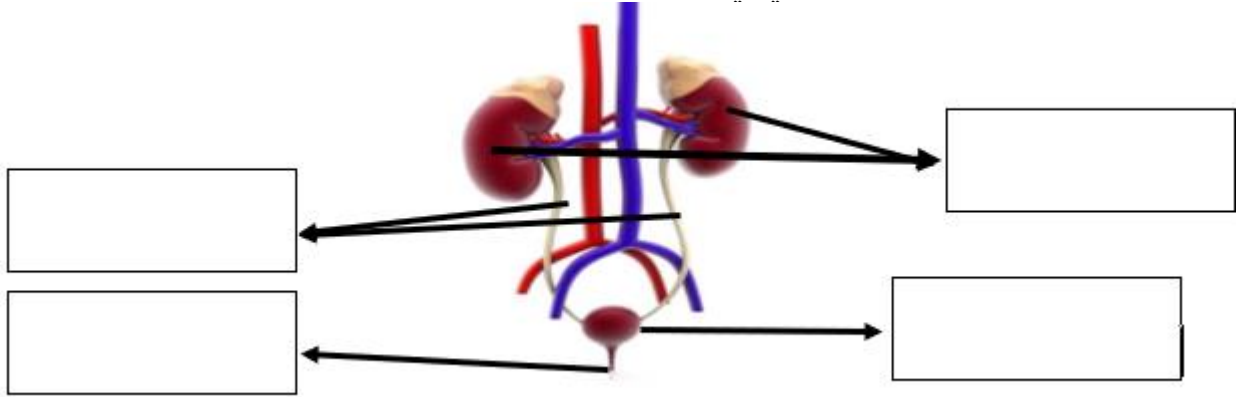
س ٨: قارن بين الكواكب الصخرية والكواكب الغازية من خلال الجدول التالي:

الكواكب الغازية	الكواكب الصخرية	وجه المقارنة
		اسماء الكواكب
		المكون الأساسي للكواكب (الصخور - الغازات)
		اللب يتكون من ؟ (الحديد - الصخور والجليد)
		حجمها (عملاق- صغير)
		قربها من الشمس (قريبة - بعيدة)

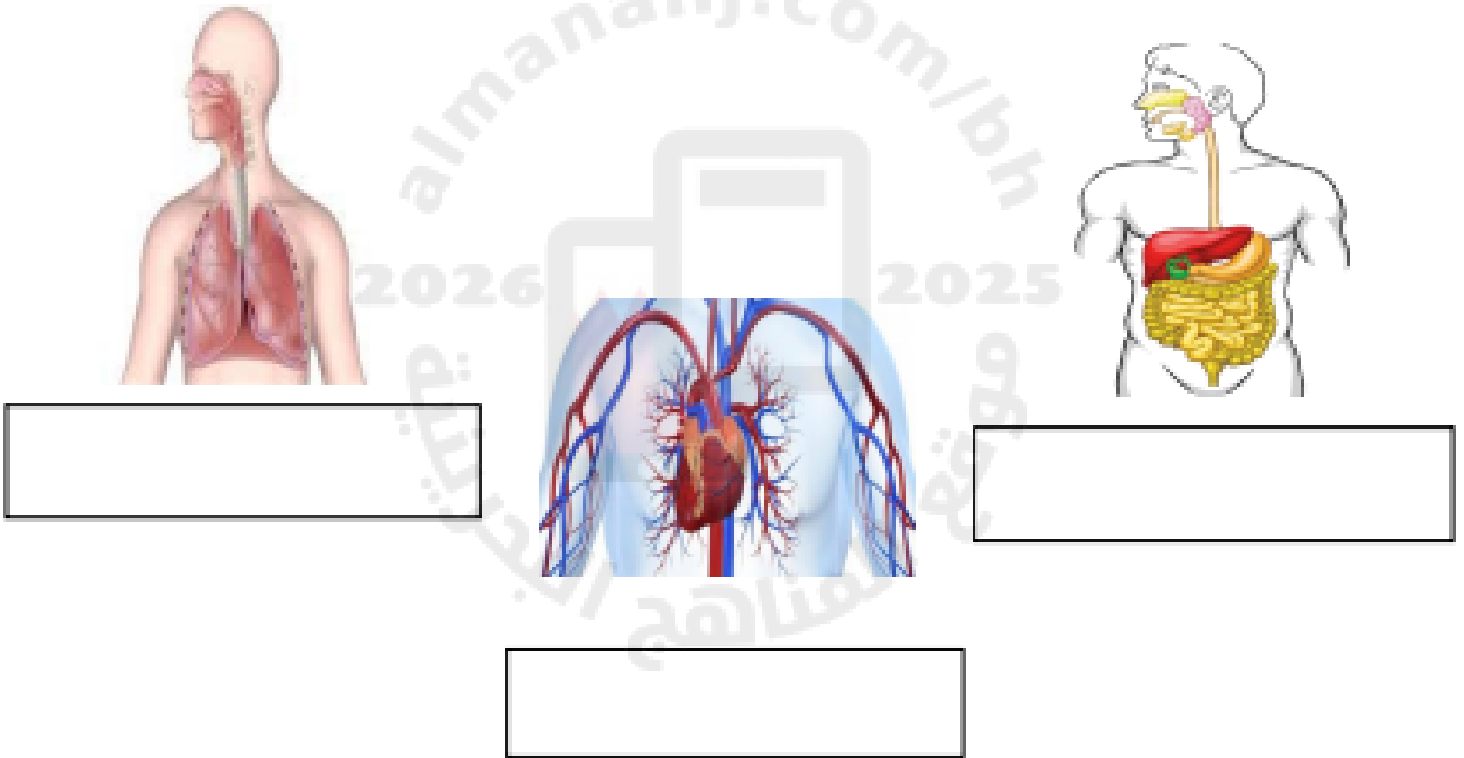
س ٩: اكتب اسم أجزاء قلب الإنسان في الصورة التالية :



س ١٠ : اكتب أجزاء الجهاز البولي في الصورة التالية :



س ١١ : ما اسم الأجهزة التالية:



انتهت الأسئلة

مع تمنياتي لكم بالتوفيق والنجاح