

## المذكرة الذهبية لمراجعة الاختبار الثالث في العلوم



### تم تحميل هذا الملف من موقع مناهج مملكة البحرين

موقع المناهج ← مناهج مملكة البحرين ← الصف الرابع ← علوم ← الفصل الأول ← ملفات متنوعة ← الملف

تاريخ إضافة الملف على موقع المناهج: 2025-12-26 18:35:34

ملفات اكتب للمعلم اكتب للطالب | اختبارات الكترونية | اختبارات | حلول | عروض بوربوينت | أوراق عمل  
منهج انجليزي | ملخصات وتقارير | مذكرات وبنوك | الامتحان النهائي | للمدرس

المزيد من مادة  
علوم:

### التواصل الاجتماعي بحسب الصف الرابع



صفحة مناهج مملكة  
البحرين على  
فيسبوك

الرياضيات

اللغة الانجليزية

اللغة العربية

التربية الاسلامية

المواد على تلغرام

### المزيد من الملفات بحسب الصف الرابع والمادة علوم في الفصل الأول

كراسة العلوم الشاملة و الكاملة لنهاية الفصل الأول

1

مذكرة مادة العلوم الإصدار الأخير لنهاية الفصل الأول

2

مذكرة مادة العلوم للصف الرابع لنهاية الفصل الأول

3

إجابة أسئلة مراجعة الاختبار الثالث في العلوم رابع

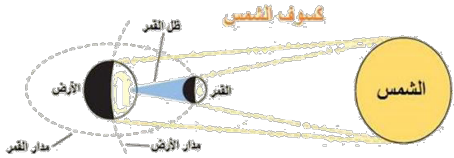
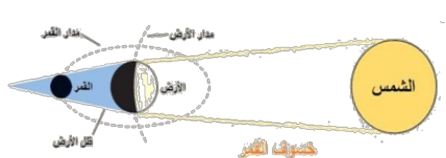
4

أسئلة مراجعة الاختبار الثالث في العلوم الرابع

5

## الدرس السابع: الأرض والشمس والقمر

المحور خطٌ واقعيٌّ أو وهميٌّ يدورُ حوله الجسمُ.  
 المدار هو المسارُ الذي يسلكهُ الجسمُ المتحركُ حولَ جسمٍ آخرَ.  
 الحركة الدورانية هي حركَةُ جسمٍ حولَ جسمٍ آخرَ.  
 الفوهات حفر كبيرة تغطي معظم سطح القمر

		
	√	يحدث عندما تقع الأرض بين الشمس والقمر.
√		يحدث عندما يقع القمر بين الأرض والشمس.
√		يسبب النظر إليه ضرر للعينين، وقد يسبب العمى.
	√	عند حدوثه يقع ظل الأرض على القمر

		
الشمس   محورها	الشمس   محورها	دوران الأرض حول:
الليل والنهار   الفصول الأربعة	الليل والنهار   الفصول الأربعة	تنتج ظاهرة:
٣٦٥ يومًا   ٢٤ ساعة	٣٦٥ يومًا   ٢٤ ساعة	تستغرق:

لماذا تكثر الحفر التي تسببها النيازك على سطح القمر؟

بسبب عدم وجود غلاف جوي للقمر.

أسباب حدوث ظاهرة الفصول الأربعة: ميلان محور الأرض + دوران الأرض حول الشمس.

## الدرس الثامن: النظام الشمسي والنجوم والبروج السماوية

التابع: أي جسم يدور في مدارٍ حول جسمٍ أكبر (أضخم) منه.

الكواكب: أجسامٌ كرويةٌ تابعةٌ للشمس. وقد أكتشف العلماء ثمانية كواكب في مجموعتنا الشمسية.

الكوكب: أصغرُ وأبردُ من النجوم، وهي تشبه القمرَ في أنها لا تضيء، بل تعكسُ أشعةَ الشمس التي تسقطُ عليها.

المذنبُ من الصخور والجليد والغبار.

العبرة	المذنب	الكويكبات	النيازك	الشهب
تكون عند وصول أجزاء من الشهب إلى سطح الأرض.			✓	
يتكون من الصخور والجليد والغبار ويتحرك في مدار ضيق وطويل.	✓			
كتل صخرية كبيرة معظمها يقع في حزام بين المريخ والمشتري .		✓		
قطع صخرية أو معدنية تسمى شظايا الكويكبات تدخل الغلاف الجوي.				✓



١- ما أسم الشكل الذي أمامك؟ النظام الشمسي

٢- من أقرب الكواكب للشمس؟ عطارد

٣- ما هو أكبر كواكب النظام الشمسي؟ المشتري

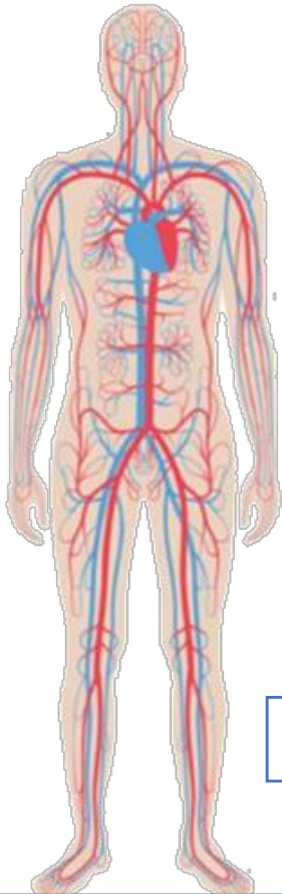
٤- حدي الكواكب الصخرية؟ عطارد ، الزهرة ، الأرض ، المريخ .

٥- حدي الكواكب الغازية العملاقة؟ المشتري ، زحل ، أورانوس ،

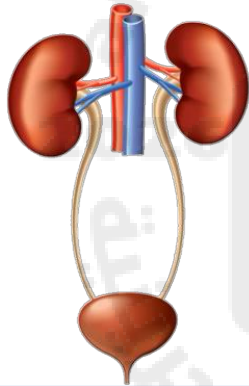
نبتون .

# الدرس التاسع: الهضم والإخراج والتنفس والدوران

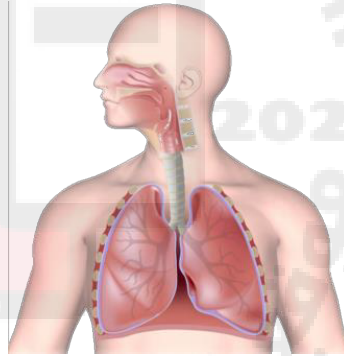
١. **الإخراج** عملية التخلص من الفضلات بإخراجها من الجسم.
٢. **الهضم** عملية يتم فيها تفكيك الغذاء إلى جزيئات صغيرة وتحليله بحيث يمكن للمخلوق الحي الاستفادة منه.
٣. **الدوران** عملية نقل المواد الغذائية والأكسجين إلى جميع الخلايا، ويخلصها من الفضلات.
٤. **التنفس** يوفر الأكسجين اللازم لتحويل السكر إلى طاقة.
٥. **الكلى** تقوم بترشيح الفضلات وتخليص الدم منها باستخدام ملايين المرشحات الدقيقة.



جهاز الدوران



الجهاز البولي



الجهاز التنفسي



الجهاز الهضمي

أعضاء الجهاز الهضمي: الفم، المريء، المعدة، الأمعاء الدقيقة، الكبد والبنكرياس، الأمعاء الغليظة.

أعضاء الجهاز البولي: الكليتان، الحالبان، المثانة، مجرى البول.

أعضاء الجهاز التنفسي: الأنف والفم، البلعوم، الحنجرة، القصبة الهوائية، الرئة (شعب هوائية - حويصلة هوائية).

أعضاء جهاز الدوران: الأوعية الدموية (الأوردة والشرايين والشعيرات الدموية)، القلب، الدم.

## الدرس العاشر: الغذاء والصحة والمرض

١- أي المواد الغذائية التالية العضلات والجهاز العصبي على العمل بشكل سليم؟

أ- الكربوهيدرات      ب- الدهون      ج- الأملاح المعدنية      د- الفيتامينات

٢- تسبب أمراضاً مثل الرشح والأنفلونزا؟

أ- الفيروسات      ب- البكتيريا      ج- الطلائعيات      د- الفطريات

٣- أي المواد الغذائية تمد الجسم بالطاقة لمدة طويلة:

أ- الفواكه      ب- الخبز      ج- الماء      د- الحليب

٤- أي المواد التالية تساعد في المحافظة على صحة العظام والاسنان وتحتوي على فيتامين د؟

أ- الخضروات      ب- الحمضيات      ج- الأسماك والبيض      د- الفواكه

٥- أي ملح معدني يوجد في اللحوم والأسماك والبيض ويساعد على النمو والتئام الجروح؟

أ- الكالسيوم      ب- الكارصين (الزنك)      ج- الحديد      د- البوتاسيوم

الكربوهيدرات	• هي المصدر الرئيس للطاقة اللازمة للجسم.
الفيتامينات	• المحافظة على صحة الجسم، وبناء خلايا جديدة.
الأملاح المعدنية	• تساعد الأملاح المعدنية على تكوين العظام، وخلايا الدم الجديدة. • تساعد العضلات والجهاز العصبي على العمل بشكل سليم.
الدهون	• تساعد على تخزين الفيتامينات. وتمنح الدفء.
الماء	• يحافظ على درجة حرارة الجسم.
البروتينات	• تساعد على نمو العظام والعضلات ومقاومة الأمراض.

الفيروسات: تعد من الأنواع الرئيسة للجراثيم المسببة للأمراض. وبسبب صغرها لا يمكن رؤيتها إلا بمجهر خاص يسمى المجهر الإلكتروني .  
تسبب أمراضاً مثل الرشح والأنفلونزا.

البكتيريا: بعض أنواع البكتيريا تسبب أمراضاً للجسم، وهناك أنواعاً أخرى مفيدة له، وبعضها يساعد على هضم الطعام.