

أنشطة مراجعة الاختبار الثاني



تم تحميل هذا الملف من موقع مناهج مملكة البحرين

موقع المناهج ← مناهج مملكة البحرين ← الصف الرابع ← علوم ← الفصل الثاني ← ملفات متنوعة ← الملف

تاريخ إضافة الملف على موقع المناهج: 22:12:16 2025-11-08

ملفات اكتب للمعلم اكتب للطالب | اختبارات الكترونية | اختبارات | حلول | عروض بوربوينت | أوراق عمل
منهج انجليزي | ملخصات وتقارير | مذكرات وبنوك | الامتحان النهائي | للمدرس

المزيد من مادة
علوم:

التواصل الاجتماعي بحسب الصف الرابع



صفحة مناهج مملكة
البحرين على
فيسبوك

الرياضيات

اللغة الانجليزية

اللغة العربية

التربية الاسلامية

المواد على تلغرام

المزيد من الملفات بحسب الصف الرابع والمادة علوم في الفصل الثاني

نموذج الإجابة لمراجعة الاختبار الثالث في مادة العلوم

1

مراجعة الاختبار الثالث

2

أنشطة تدريبية في العلوم

3

ملزمة مادة العلوم

4

مراجعة الاختبار الثالث علوم

5



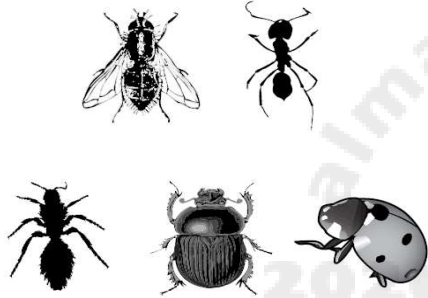
الفصل الثاني \ نشاط ٢-٧

١. أكمل الفراغ بكلمات علمية مناسبة فيما يلي:

- أ- الحيوانات التي لا تحتوي على عظام تسمى
- ب- من أمثلتها المحار والحلزون.
- ج- ليست من الحشرات لأن لديها ٨ أرجل بينما الحشرات لديها أرجل.
- د- أكبر مجموعة من اللافقاريات، لها أرجل مفصليّة، وأجسامها مقسمة إلى أجزاء تسمى

٢. اختر الإجابة الصحيحة فيما يلي:

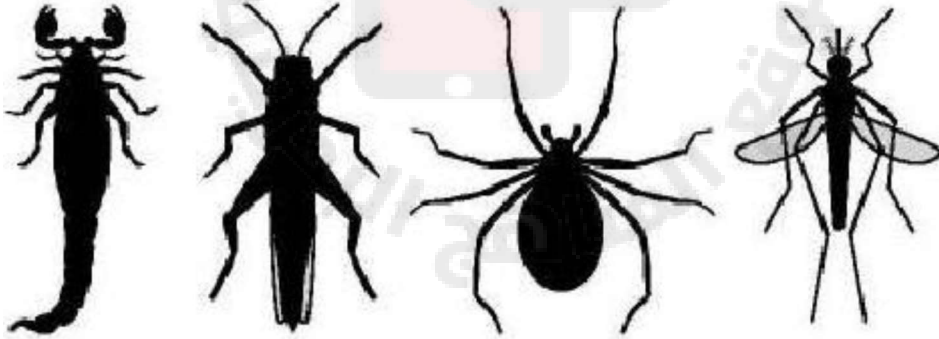
١- ما المجموعة التي تنتمي إليها المخلوقات الحية في الشكل أدناه؟



- أ- المساميات
- ب- شوكيات الجلد
- ج- المفصليات
- د- الرخويات

٢- مجموعة من اللافقاريات مرقمة أدناه.

Timss



٤ ٣ ٢ ١

أي منها يصنّف من الحشرات؟

- أ- ١ و ٣ فقط ب- ١ و ٤ فقط ج- ٢ و ٤ فقط د- ٣ و ٤ فقط

تقديم أداء الطالب: ★ جيد ★★ جيد جداً ★★★ ممتاز	تاريخ التصويب: / / ٢٠٢٥ م	لمزيد من الاطلاع والإثراء
الوصف	التعزيز	التطوير
<input type="radio"/> جميع الإجابات صحيحة <input type="radio"/> بعض الإجابات ناقصة <input type="radio"/> بعض الإجابات خاطئة	<input type="radio"/> بُوركت جهودك <input type="radio"/> بإمكانك تحقيق الأفضل <input type="radio"/> سَعِدْتَ بمحاولاتك	<input type="radio"/> قم بحل أسئلة التحدي <input type="radio"/> استعن بالكتاب المدرسي أو الملخص <input type="radio"/> استعن بالأقران لتصحيح الخطأ





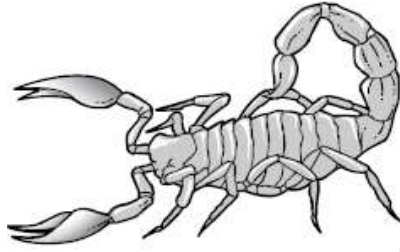
الفصل الثاني \ نشاط ٢-٨

١. اختر الإجابة الصحيحة فيما يلي:

١- وظيفة الخلايا اللاسعة في المرجان:

- أ- أخذ الأكسجين من الماء والهواء
ب- تشل حركة الفريسة
ج- دعم العضلات
د- التخلص من الفضلات

٢- تدفن العقارب نفسها تحت الرمال خلال النهار. لماذا يدفن العقرب نفسه تحت الرمال خلال النهار؟



- أ- ليجد طعامه تحت الرمال
ب- ليمنع درجة حرارة جسمه من الارتفاع كثيراً
ج- ليبقى بعيداً عن الماء
د- ليمنع درجة حرارة جسمه من الانخفاض كثيراً

٣- أي من المخلوقات الحية التالية لا ينتمي إلى الحشرات؟



عنكبوت

د



نملة

ج



فراشة

ب



جرادة

أ

٤- تُعدّ الإسكارس من الحيوانات اللافقارية. ما اسم الشعبة التي تنتمي إليها الإسكارس؟

- أ- اللاسعات
ب- الديدان
ج- الرخويات
د- المفصليات

٥- عثرت هند على حيوان يمتلك الصفات التالية: أرجلاً متعددة - لا يمتلك عموداً فقرياً تغطي جسمه قشرة صلبة - يعيش في المياه المالحة. ما المجموعة التي ينتمي لها هذا الحيوان؟

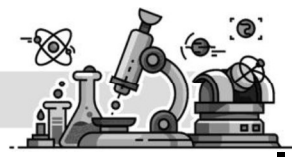
- أ- المفصليات
ب- الرخويات
ج- الديدان
د- شوكيات الجلد

٦- أي الحيوانات التالية تصنف ضمن المفصليات؟

- أ- العنكبوت، الأخطبوط، قنفذ البحر
ب- السرطان، العنكبوت، الفراشة
ج- الفراشة، قنديل البحر، أم أربعة وأربعين
د- الأخطبوط، قنديل البحر، الفراشة

تقديم أداء الطالب: ★ جيد ★★ جيد جداً ★★★ ممتاز	تاريخ التصويب: / / ٢٠٢٥م	لمزيد من الاطلاع والإثراء
الوصف	التعزيز	التطوير
<ul style="list-style-type: none"> جميع الإجابات صحيحة بعض الإجابات ناقصة بعض الإجابات خاطئة 	<ul style="list-style-type: none"> بوركك جهودك يا مكانك تحقيق الأفضل سعدت بمحاولاتك 	<ul style="list-style-type: none"> قم بحل أسئلة التحدي استعن بالكتاب المدرسي أو الملخص استعن بالأقران لتصحيح الخطأ





الفصل الثاني \ نشاط ٢-٩

١. أكمل الفراغ بكلمات علمية مناسبة فيما يلي:

أ- تغطي أجسامها القشور.

ب-تمتاز الثدييات والطيور بأنها من ذوات الدم

٢. توضح الأشكال التالية بعض الحيوانات.



(أ) أي الحيوانات أعلاه من الزواحف؟

(ب) ضع علامة (√) أمام العبارتين اللتان تصفان الزواحف.

١. () لها عمود فقاري
٢. () درجة حرارتها ثابتة
٣. () تقضي الفترة الأولى من حياتها في الماء، والفترة الثانية على اليابسة
٤. () يغطي جلدها حرشف

(ج) أي الحيوانات أعلاه لديه أرجل مفصليّة؟

٣. تم اكتشاف حيوان جديد يعيش في البحار. ويعتقد أنه إما من الأسماك وإما من الثدييات. أذكر ميزة من ميزات الأسماك وميزة من ميزات الثدييات من أجل معرفة فصيلة ذلك الحيوان.

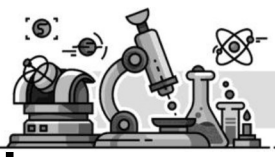
Timss

أ . ميزة من ميزات الأسماك:

ب . ميزة من ميزات الثدييات:

تقديم أداء الطالب: ★ جيد ★★ جيد جداً ★★★ ممتاز	تاريخ التصويب: / / ٢٠٢٥ م	لمزيد من الاطلاع والإثراء
النوصف	التعزيز	التطوير
○ جميع الإجابات صحيحة	○ بُوركت جهودك	○ قم بحل أسئلة التحدي
○ بعض الإجابات ناقصة	○ بإمكانك تحقيق الأفضل	○ استعن بالكتاب المدرسي أو الملخص
○ بعض الإجابات خاطئة	○ سعت بمحاولاتك	○ استعن بالأقران لتصحيح الخطأ





الفصل الثاني \ نشاط ٢ - ١٠

١. اختر الإجابة الصحيحة فيما يلي:

١ - جميع الطيور والثدييات:

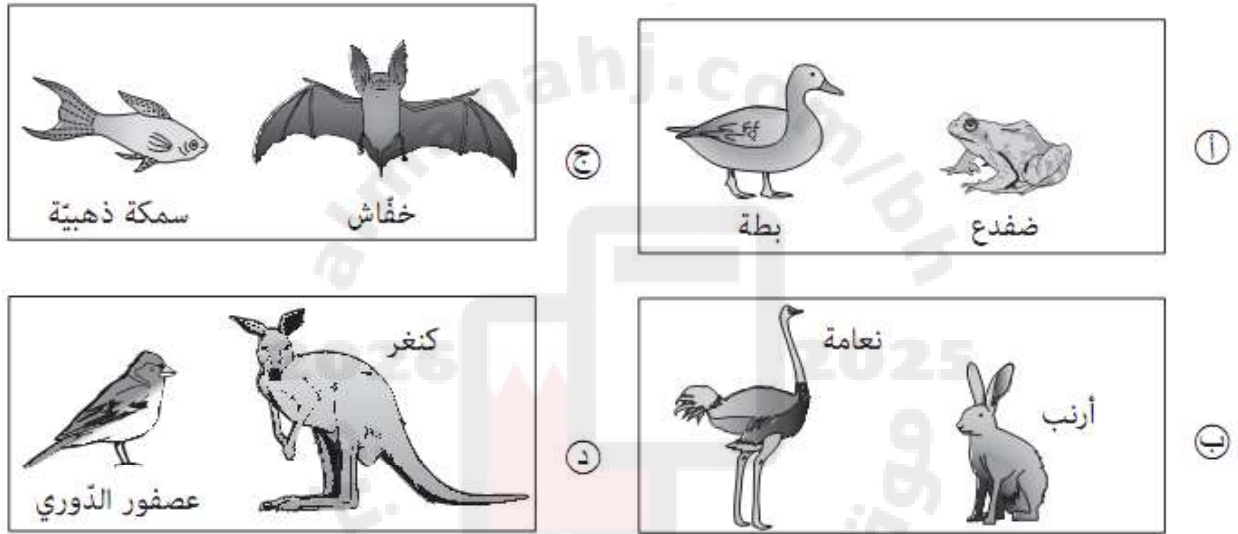
- أ- لها عمود فقري وتنتج الحليب
ب- تبيض، ولها عمود فقري
ج- لها عمود فقري وترعى صغارها
د- تبيض ودرجة حرارة أجسامها ثابتة

٢ - ما العضو البشري الذي له نفس وظيفة خياشيم السمكة؟

- أ- الدماغ
ب- القلب
ج- الرئة
د- المعدة

٣ - أي مستطيل يحتوي على اثنين من الحيوانات التي تبيض؟

Times



٤ - قام شخص بتصنيف بعض الحيوانات في مجموعتين كما في الجدول الآتي. ما الصفة التي بني عليها هذا التصنيف؟

المجموعة ١	المجموعة ٢
البشر	الثعابين
الكلاب	الديدان
الذباب	الأسمك

- أ- السيقان
ب- العيون
ج- الجهاز الهضمي
د- الجلد

تقييم أداء الطالب: ★ جيد ★★ جيد جداً ★★★ ممتاز	تاريخ التصويب: / / ٢٠٢٥ م	لمزيد من الاطلاع والإنشاء
الوصف	التعزيز	التطوير
<input type="radio"/> جميع الإجابات صحيحة <input type="radio"/> بعض الإجابات ناقصة <input type="radio"/> بعض الإجابات خاطئة	<input type="radio"/> بُوركت جهودك <input type="radio"/> بإمكانك تحقيق الأفضل <input type="radio"/> سَعِدْتَ بمحاولاتك	<input type="radio"/> قم بحل أسئلة التحدي <input type="radio"/> استعن بالكتاب المدرسي أو الملخص <input type="radio"/> استعن بالأقران لتصحيح الخطأ





الفصل الثاني \ نشاط ٢-١١

١- فيما يلي مجموعة من الحيوانات، بعضها ثدييات، وبعضها زواحف، وبعضها الآخر غير ذلك (حيوانات أخرى). ظلّل دائرة واحدة في كل صف.

Timss

ثدييات زواحف أخرى

سحلية ← ١ --- ب --- ج



أرنب ← ١ --- ب --- ج



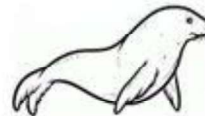
سلحفاة ← ١ --- ب --- ج



عنكبوت ← ١ --- ب --- ج



فقمة ← ١ --- ب --- ج



عصفور ← ١ --- ب --- ج



ضفدع ← ١ --- ب --- ج





الفصل الثالث \ نشاط ٣-١

١. أكمل ما يلي مستخدماً المفردات الموجودة في المستطيل التالي:

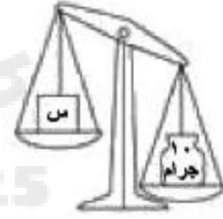
المغناطيسية - الطفو - الكتلة - الحجم - المادة

- ١- كل شيء يشغل حيز وله كتلة.
- ٢- كمية المادة المكونة للجسم تسمى
- ٣- قدرة المادة على جذب بعض الأجسام المعدنية تسمى
- ٤- هو قوة دفع السائل أو الغاز للجسم إلى أعلى.
- ٥- مقدار الفراغ الذي يشغله الجسم يعرف بـ

٢. ضع دائرة حول رمز الإجابة الصحيحة فيما يلي:

- ١- أي مما يلي يعد مادة؟
أ- الحرارة ب- الصوت ج- الهواء د- الضوء

٢- أي من الصناديق س، ص، ع له أقل كتلة؟

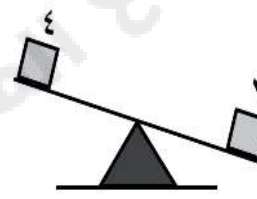
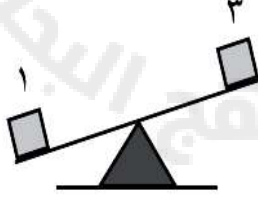
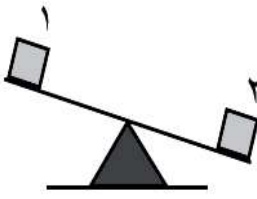


Timss

- أ- س ب- ص ج- ع د- كل الصناديق الثلاثة لها نفس الكتلة

٣- مع نور ميزان وأربعة مكعبات (١، ٢، ٣، ٤). المكعبات مكونة من مواد مختلفة. وضعت نور على الميزان مكعبين في كل مرة، وشاهدت النتائج التالية.

Timss



ماذا يمكنها أن تستنتج بخصوص وزن المكعب ٢؟

- أ- هو أثقل من المكعبات ١، ٣، ٤
- ب- هو أثقل من المكعب ١، ولكن أخف من المكعبين ٣ و ٤
- ج- هو أثقل من المكعب ٣ ولكن أخف من المكعبين ١ و ٤
- د- هو أثقل من المكعب ٤، ولكن أخف من المكعبين ١ و ٣

لمزيد من الاطلاع والإثراء

تقييم أداء الطالب: ★ جيد ★★ جيد جداً ★★★ ممتاز تاريخ التصويب: / / ٢٠٢٥ م



الوصف	التعزيز	التطوير
○ جميع الإجابات صحيحة	○ بُوركت جهودك	○ قم بحل أسئلة التحدي
○ بعض الإجابات ناقصة	○ بإمكانك تحقيق الأفضل	○ استعن بالكتاب المدرسي أو الملخص
○ بعض الإجابات خاطئة	○ سعت بمحاولاتك	○ استعن بالأقران لتصحيح الخطأ



الفصل الثالث \ نشاط ٣-٢

١. ضع دائرة حول رمز الإجابة الصحيحة فيما يلي:

١- Timss يوضع طبق يحتوي على ٣٠٠ جرام من الماء في الثلاجة (مجمدة) للحصول على ثلج. ما هي كتلة الثلج بعد تجمد الماء؟

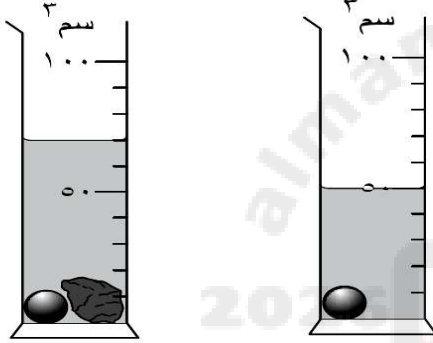
أ- أكثر من ٣٠٠ جم

ب- ٣٠٠ جرام

ج- أقل من ٣٠٠ جرام

فسر:

٢- لدى أحمد مخبر يحتوي على كرة وماء، أضاف حجرا كما هو موضح في الشكل أدناه.



• ما حجم الحجر بوحدة (سم³)؟

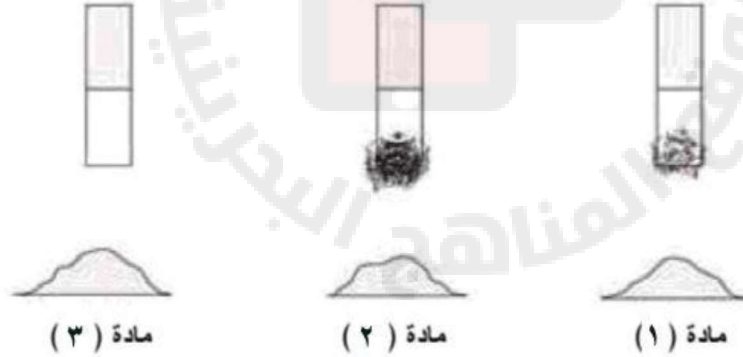
أ- ٢٠

ب- ٣٠

ج- ٥٠

د- ٧٠

٣- كل مغناطيس من المغناطيسيات الثلاثة الموضحة بالشكل أدناه غُمس في مادة تقع أسفله.



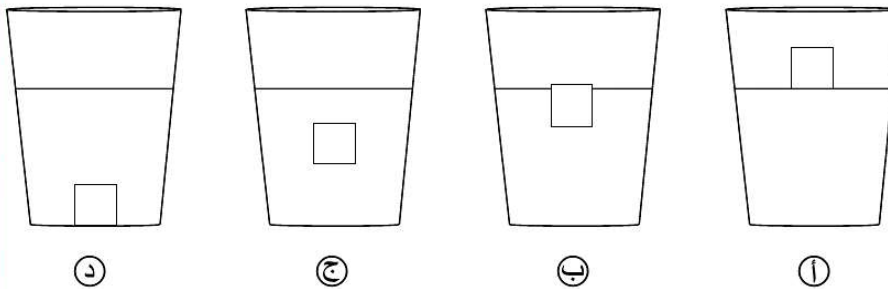
Timss

أي من المواد يمكن أن تكون قهوة؟

أ- مادة (١) ب- مادة (٢) ج- مادة (٣) د- مادة (١) و مادة (٢)

٤- تم وضع مكعب من الثلج في كأس من الماء. أي من الصور التالية تبين الموضع الصحيح لمكعب الثلج في الماء؟

Timss



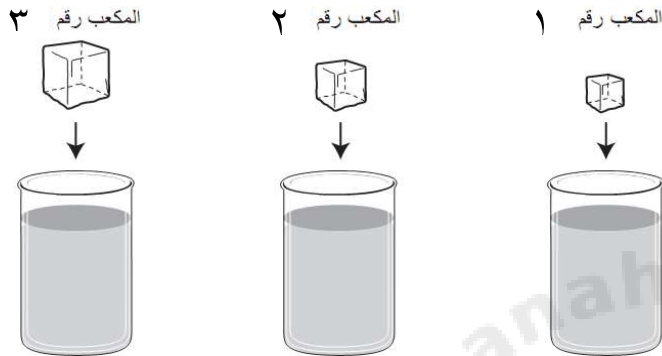


الفصل الثالث \ نشاط ٣-٣

١. ضع دائرة حول رمز الإجابة الصحيحة فيما يلي:

- ١- لدى جاسم ثلاثة مكعبات من الثلج مختلفة الأحجام. يضع جاسم كل مكعب ثلج في وعاء مشابه يحتوي على نفس الكمية من الماء، كما يظهر في الرسم. ماذا يحدث لمكعبات الثلج حين يتم وضعها في الماء؟

Timss



أ- جميعها تغوص

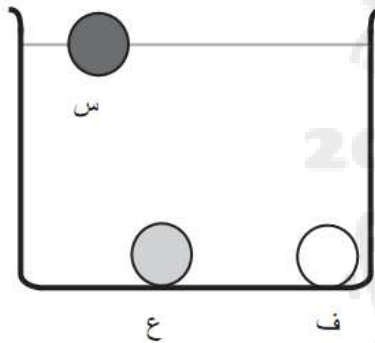
ب- جميعها تطفو

ج- المكعب ١ يطفو والمكعبان ٢ و٣ يغوصان

د- المكعبان ١ و٢ يطفوان والمكعب ٣ يغوص

- ٢- لدى طارق ثلاث كرات متشابهة الشكل والحجم. يضع طارق الكرات الثلاث في وعاء زجاجي مملوء بالماء. فيلاحظ أن "س" يطفو لكن "ع" و "ف" يغوصان.

Timss



ماذا بإمكانه الاستنتاج بخصوص وزن الكرة "س" مقارنة بالكرتين "ع" و "ف"؟

أ- س أخف من ع و ف

ب- س أثقل من ع و ف

ج- س أخف من ع و أثقل من ف

د- س أثقل من ع و أخف من ف

- ٣- يوضح الجدول أدناه بعضاً من خواص ثلاث مواد مختلفة.

المادة	الخاصية	الطفو فوق سطح الماء	الانجذاب للمغناطيس	القابلية للاحتراق
١		لا	لا	لا
٢		نعم	لا	نعم
٣		لا	نعم	لا

أي من الخيارات التالية يمثل المواد الثلاث؟

مادة ١	مادة ٢	مادة ٣	
فلين	خشب	رمل	أ
زجاج	نحاس	سكر	ب
حجر	رمل	حديد	ج
زجاج	خشب	حديد	د



الفصل الثالث\ نشاط ٣-٤

١. في الجدول التالي مقارنة بين خصائص ثلاث مواد (الخشب، الصخر، الحديد).

Timss

الخاصية	المادة (١)	المادة (٢)	المادة (٣)
تغوص في الماء	نعم	لا	نعم
تحترق بسهولة	لا	نعم	لا
تنجذب نحو المغناطيس	نعم	لا	لا

حدد المواد الثلاث بملء الفراغات التالية:

الخشب هو المادة رقم: الصخر هو المادة رقم: الحديد هو المادة رقم:

٢. اكتب كل مما يلي في أحد المربعات في الجدول لتبين ما إذا كان صلب أو سائل أو غاز.

Timss

ثاني أكسيد الكربون - عصير البرتقال - خاتم ذهب - قطعة فلين - النيتروجين - قطرة دواء

صلب	سائل	غاز

٣. قارن بين حالات المادة فيما يلي:

المقارنة	تماسك الجزيئات	الشكل	الحجم
الصلبة			
السائلة			
الغازية			

٤. ضع دائرة حول رمز الإجابة الصحيحة: أي طالب يعرف الخاصية الصحيحة للمادة السائلة؟

أ



إنها تحتفظ بشكلها

ب



إنها غير مرئية

ج

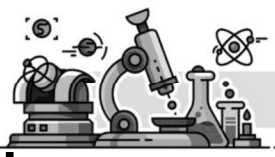


إنها ليس لها حجم ثابت

د



إنها تناسب بسهولة



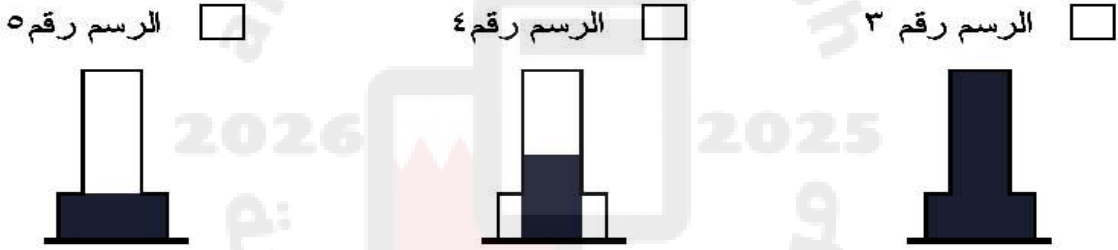
الفصل الثالث \ نشاط ٣-٥

١. يشير الرسم رقم (١) إلى وعاء "س" مملوء بمادة يمكن أن تكون صلبة أو سائلة أو غازية. ولقد تم إغلاق الوعاء بإحكام بواسطة لوحة زجاجية. يقلب الوعاء "س" على وعاء "ع" الفارغ. كما يظهر في الرسم رقم (٢).



يتم إزالة اللوحة الزجاجية.

أي من الرسوم أدناه يبين ما سوف تشاهده في حال كانت المادة في الوعاء س غازاً؟ (ظل مربع واحد).



اشرح إجابتك.

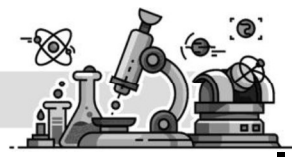
٢. أجب عن الأسئلة التالية:

(١) صف خواص المادة السائلة للمادة.

(٢) يمكنك تمرير يدك في الماء عندما يكون سائلاً، ولا يمكنك ذلك إذا كان صلباً

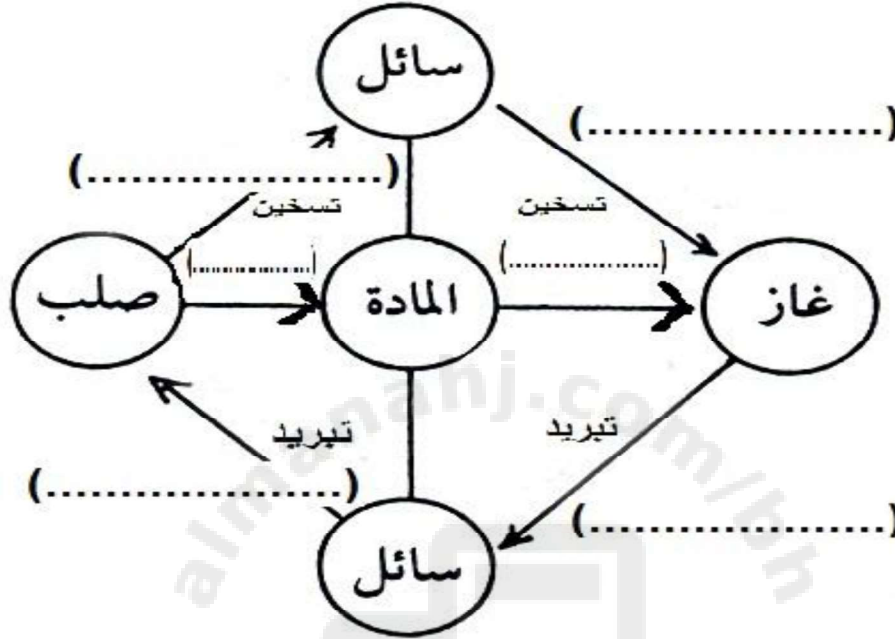
(٣) ما الفرق بين استعمال المادة وإعادة استعمالها؟

(٤) أبين استعمالات عديدة لعبة الحليب وأسجلها.



الفصل الثالث \ نشاط ٣-٦

١. أمامك شكلاً يوضح التغيرات الفيزيائية التي تحدث للمادة، اكتب على الأسهم اسم العمليات التي تحدث للمادة:



٢. ضع دائرة حول رمز الإجابة الصحيحة فيما يلي:

١- ما التغير الذي يحدث عند الحرف "ع"؟



٢- تقوم ياسمين بتسخين الماء في غلاية كهربائية، توجد الغلاية بالقرب من مرآة ذات سطح بارد كما موضح في الشكل أدناه. ترى ياسمين قطرات الماء على سطح المرآة. ما العبارة الصحيحة التي تصف ما يحدث للماء مما يلي؟

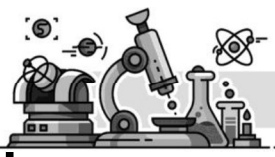


- أ- يتكثف ثم يتجمد
ب- يتبخر ثم يتكثف
ج- يتبخر ثم يتجمد
د- يتكثف ثم يتبخر

٣- العملية التي تحول الجليد إلى ماء سائل هي:

- أ- التبخر
ب- التكثف
ج- التسامي
د- الانصهار

تقييم أداء الطالب: ★ جيد ★★ جيد جداً ★★★ ممتاز	تاريخ التصويب: / / ٢٠٢٥ م	لمزيد من الاطلاع والإثراء
الوصف	التعزيز	التطوير
<ul style="list-style-type: none"> جميع الإجابات صحيحة بعض الإجابات ناقصة بعض الإجابات خاطئة 	<ul style="list-style-type: none"> بوركك جهودك يامكانك تحقيق الأفضل سعدت بمحاولاتك 	<ul style="list-style-type: none"> قم بحل أسئلة التحدي استعن بالكتاب المدرسي أو الملخص استعن بالأقران لتصحيح الخطأ

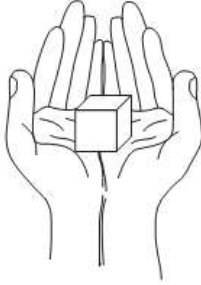


الفصل الثالث\ نشاط ٣-٧

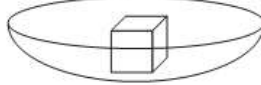
١. ضع دائرة حول رمز الإجابة الصحيحة فيما يلي:

١- أيّ مكعبات الثلج التالية سوف يستغرق انصهارها وقتاً أطول؟

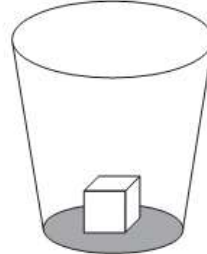
Timss



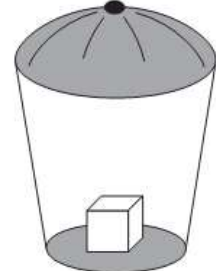
د



ج



ب



ا

٢- أيّ مما يأتي يتغير عند تحول المادة من الحالة الصلبة إلى الحالة السائلة؟

أ- التركيب الكيميائي ب- حركة الجزيئات ج- نوع الذرات د- نوع المادة

٣- وضعت سلمى طبق به ماء تحت أشعة الشمس، رجعت إليه بعد أيام فرأته فارغاً. ماذا حدث للماء؟

أ- تحول إلى غبار ب- تكثف ج- تبخر د- ذاب

٤- عند تبريد سائل الماء، فإن جزيئاته:

أ- تتباعد ب- تتحرك بسرعة أكبر ج- تتقارب أكثر د- تنصهر

٥- عند غليان الماء فإنه يتحول من:

أ- سائل إلى غاز ب- صلب إلى سائل ج- غاز إلى صلب د- صلب إلى سائل

٦- ماذا يحصل لجزيئات سائل ما حين يتم تبريده؟

أ- تقل حركتها ب- تزيد حركتها ج- ينقص عددها د- ينقص حجمها

٧- يتم تسخين غاز فترتفع حرارته. ما الذي يحصل لجزيئات الغاز؟

أ- يكبر حجمها ب- تتحرك بشكل أسرع ج- تتحرك بشكل أبطأ د- يزداد عددها.

٢. يوضع ماء بارد كالثلج في إبريق زجاجي خلال يوم حار (الرسم رقم ١). بعد ذلك بقليل، يظهر سائل على الجدار الخارجي للإبريق (الرسم رقم ٢). صف العملية التي أدت إلى ظهور السائل على الجانب الجدار للإبريق.

Timss

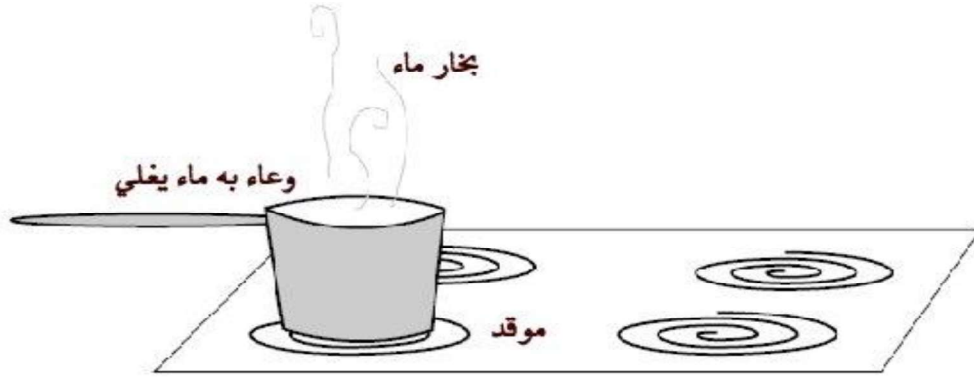


.....
.....
.....



الفصل الثالث \ نشاط ٣-٨

١. يبين الرسم أدناه وعاء به ماء على موقد.



أ- ما الذي سوف يحدث لكمية الماء في الوعاء بعد فترة من الزمن ؟ (تتناقص - تتزايد) ولماذا؟

.....

ب- في حالة تعريض البخار إلى سطح زجاجي، ما الذي يمكن ملاحظته؟

.....

٢. حقيقة أم رأي: حدد الرأي من الحقيقة في الجملة التالية: الثلج يجعل عصير البرتقال بارداً، ولكن يجعل طعمه غير لذيذ.

الرأي:

الحقيقة:

٣. أجب عن الأسئلة التالية:

(١) ماذا يحدث عندما يتحول الجليد إلى ماء سائل؟

.....

(٢) ما الفرق بين التغيرين الفيزيائي والكيميائي، مع إعطاء أمثلة.

.....

.....

(٣) وضع أحمد بعض المسحوق في انبوبة اختبار. ثم أضاف سائلاً للمسحوق ورج انبوبة الاختبار، فحدث هناك تفاعل كيميائي.

صف امران من الممكن أن يشاهدهما أحمد عند حصول التفاعل الكيميائي.

أ-

ب-

تقديم أداء الطالب: ★ جيد ★★ جيد جداً ★★★ ممتاز	تاريخ التصويب: / / ٢٠٢٥ م	لمزيد من الاطلاع والإثراء
الوصف	التعزيز	التطوير
<input type="radio"/> جميع الإجابات صحيحة <input type="radio"/> بعض الإجابات ناقصة <input type="radio"/> بعض الإجابات خاطئة	<input type="radio"/> بُرِكت جهودك <input type="radio"/> بإمكانك تحقيق الأفضل <input type="radio"/> سَعدت بمحاولاتك	<input type="radio"/> قم بحل أسئلة التحدي <input type="radio"/> استعن بالكتاب المدرسي أو الملخص <input type="radio"/> استعن بالأقران لتصحيح الخطأ





الفصل الثالث \ نشاط ٣-٩

١. صنف التغيرات التالية حسب الجدول التالي:

(صدأ الحديد - هضم الطعام - تحول الماء إلى ثلج - تقليم الأظافر - طبخ الطعام - قص الشعر - حريق الغابات - غليان الماء - تقطيع الأشجار - تكسير الزجاج - قلي البيض - احتراق الشمعة)

تغير فيزيائي	تغير كيميائي

٣. ضع دائرة حول رمز الإجابة الصحيحة فيما يلي:

(١) أي من هذه الأنشطة سينتج عنها تشكيل نوع مختلف من المادة؟

- أ- ترك مسمار بالخارج فصدأ
ب- رمي زجاج وتحطمه إلى قطع صغيرة
ج- شد رباط مطاطي حتى انقطع
د- بري قلم رصاص حتى أصبح حاداً

(٢) أي مما يلي يدل على حدوث تغير كيميائي:

- أ- تغير الحالة
ب- تغير الشكل
ج- تغير الحجم
د- تغير في المادة

(٣) أشعل علي شمعة فلاحظ انصهار مادة الشمع واحتراق خيط الشمعة. أي التغيرات التالية صحيحة؟



انصهار مادة الشمع	احتراق خيط الشمعة
أ- فيزيائي	فيزيائي
ب- فيزيائي	كيميائي
ج- كيميائي	فيزيائي
د- كيميائي	كيميائي

لمزيد من الاطلاع والإثراء



تقييم أداء الطالب: ★ جيد ★★ جيد جداً ★★★ ممتاز تاريخ التصويب: / / ٢٠٢٥م

الوصف	التعزيز	التطوير
○ جميع الإجابات صحيحة	○ بُوركت جهودك	○ قم بحل أسئلة التحدي
○ بعض الإجابات ناقصة	○ بإمكانك تحقيق الأفضل	○ استعن بالكتاب المدرسي أو الملخص
○ بعض الإجابات خاطئة	○ سعت بمحاولاتك	○ استعن بالأقران لتصحيح الخطأ