

مراجعة الاختبار الثاني



تم تحميل هذا الملف من موقع المناهج البحرينية

موقع المناهج ← المناهج البحرينية ← الصف الرابع ← علوم ← الفصل الثاني ← ملفات متنوعة ← الملف

تاريخ إضافة الملف على موقع المناهج: 21:09:45 2025-04-18

ملفات اكتب للمعلم اكتب للطالب ا اختبارات الكترونية ا اختبارات ا حلول ا عروض بوربوينت ا أوراق عمل
منهج انجليزي ا ملخصات وتقارير ا مذكرات وبنوك ا الامتحان النهائي ا للمدرس

المزيد من مادة
علوم:

التواصل الاجتماعي بحسب الصف الرابع



صفحة المناهج
البحرينية على
فيسبوك

الرياضيات

اللغة الانجليزية

اللغة العربية

التربية الاسلامية

المواد على تلغرام

المزيد من الملفات بحسب الصف الرابع والمادة علوم في الفصل الثاني

مراجعة الاختبار الثاني علوم

1

مراجعة الاختبار الثاني للعلوم

2

الإجابة النموذجية لأنشطة مراجعة الاختبار الثاني في مادة العلوم

3

مذكرة مراجعة الاختبار الثاني

4

مراجعة شاملة لمادة العلوم

5



KINGDOM OF BAHRAIN
Ministry of Education
Alezdihar Primary Girls School



مملكة البحرين
وزارة التربية والتعليم
مدرسة الازدهار الابتدائية للبنات

مراجعة مادة العلوم

الخاصة بالاختبار الثاني للصف الرابع الابتدائي

اسم الطالبة : الصف :



محتوى الاختبار :

- التغيرات في الأنظمة البيئية.
- القوى والحركة.
- الشغل والطاقة.

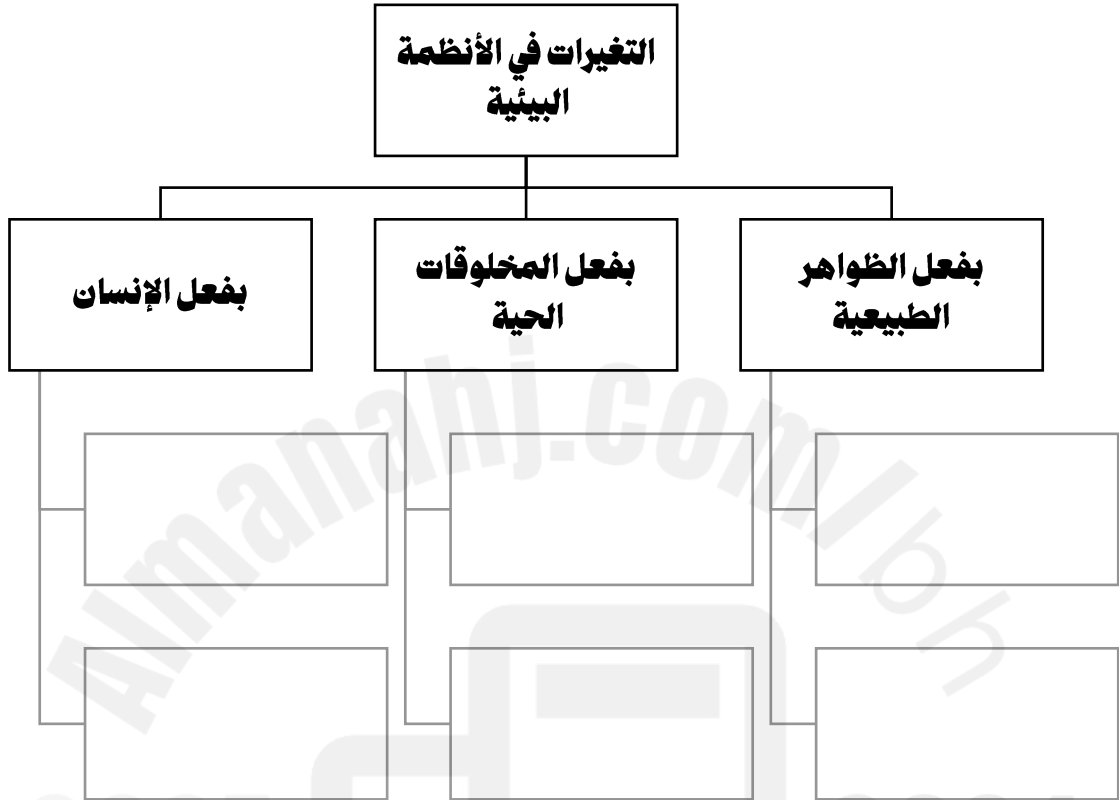
وحدة العلوم صفحة (٣٣ - ٣٦)

موعد الاختبار : ١٣ - ٤ - ٢٠٢٥ م

الدرس (1) : التغيرات في الأنظمة البيئية

○ صنفى العوامل المسببة لتغير النظام البيئي في الرسم البياني التالي :

(الأمطار ، أسراب الجراد ، إزالة الغابات ، التلوث ، مصرات التماسيح ، البراكين)



○ أكملى الأسئلة التالية :

عرفي كلا مما من :

- التلوث :
- الانقراض :
- المواءمة :
- الاكتظاظ السكاني :

الدرس (1) : التغيرات في الأنظمة البيئية

○ ضع علامة (✓) أمام العبارة الصحيحة وعلامة (x) أمام العبارة الخاطئة:

- التلوث هو إضافة مواد ضارة إلى الماء فقط. ()

- الاكتظاظ السكاني يسبب تغير في النظام البيئي. ()

- إزالة الغابات لا يسبب تغير في النظام البيئي. ()

○ أجبني على الأسئلة التالية :

- فسري : ما العلاقة بين إزالة الغابات والتزايد السكاني ؟

.....

.....

- كيف يستطيع الإنسان حماية النظام البيئي ؟ (أذكر ٣ طرق على الأقل)

١-

٢-

٣-

- اذكر ٣ مثالين على حيوانات مهددة بالانقراض في مملكة البحرين .

١-

٢-

الدرس (٢) : القوى و الحركة

○ اكتبى المصطلح العلمي في المكان المناسب :

المسافة - نيوتن - القصور - التسارع - القوى الغير المتوازنة - الموقع - الجاذبية - الاحتكاك

المصطلح العلمي	التعريف (الوصف)
	مكان وجود الجسم
	أي تغير في سرعة الأجسام أو اتجاهها خلال فترة زمنية محددة
	هو عدم مقدرة الجسم على التغير في حالته الحركية من تلقاء نفسه
	قوة تعيق حركة الأجسام ، بسبب تلامس سطوح الأجسام المتحركة.
	البعد بين نقطتين أو موقعين
	وحدة قياس القوة
	قوى تسبب حركة الجسم
	قوة تؤثر في أجسام، حتى لو لم تتلامس، وتعمل على سحب بعضها نحو بعض

○ من خلال الجدول ، أجبني عن الأسئلة التالية :

الحيوان	السرعة
الفأر	١٠ كم / ساعة
الفيل	٤٠ كم / ساعة
الغزال	٨٠ كم / ساعة
النمر	١١٠ كم / ساعة

- ما هو الحيوان الأبطأ من بين جميع الحيوانات؟

.....

- قطع ثعلب مسافة ٤٠ كيلومتراً خلال زمن

قدره ساعتين احسبى سرعة الثعلب مع ذكر

القانون.

قانون السرعة :

الحل :

الدرس (٣) : الشغل و الطاقة

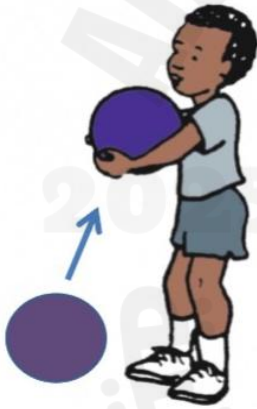
○ أكملی الأسئلة التالية :

عرفي كلا مما من :

..... الشغل :

..... الطاقة :

..... وحدة قياس الشغل :



(٢)

رفع الكرة عن سطح الأرض إلى أعلى.



(١)

الاحتفاظ بالكرة بين يديك فترة من الوقت.

○ الصورة التي تدل على بذل شغل هي الصورة رقم

..... السبب :

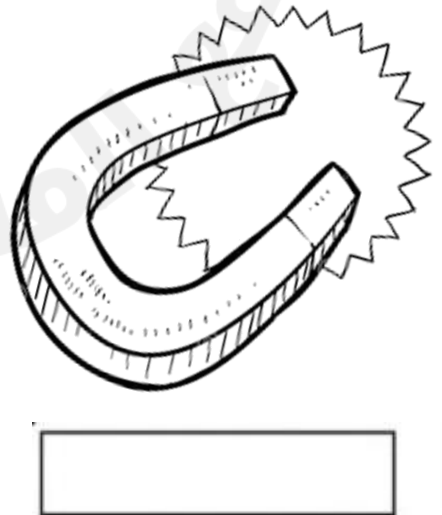
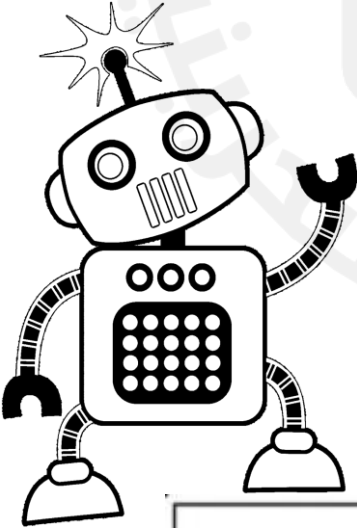
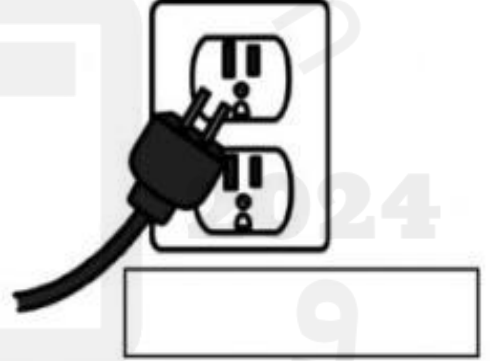
.....

الدرس (٣) : الشغل و الطاقة

○ قارني كل من طاقة و طاقة الحركة في الجدول التالي :

طاقة الوضع	طاقة الحركة

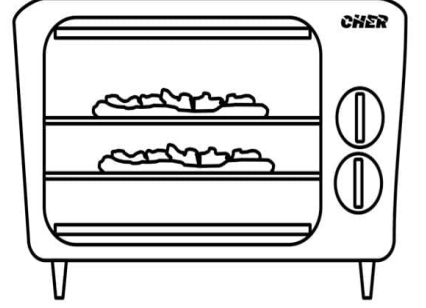
○ اكتب أشكال الطاقة في كل مما يلي :



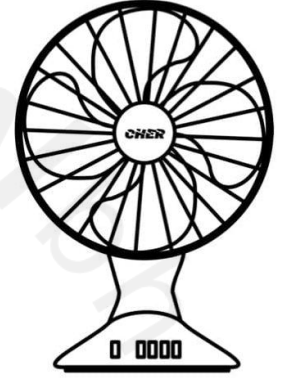
الدرس (٣) : الشغل و الطاقة

○ أكمل التالي بما يناسبه :

عند استخدام الفرن الكهربائي تتحول الطاقة الكهربائية
إلى طاقة



عند استخدام المروحة الكهربائية تتحول الطاقة الكهربائية
إلى طاقة



عند ضرب الطبل تتحول الطاقة الحركية
إلى طاقة



○ أجبني على السؤال التالي :

- وضح ما العلاقة بين الشغل والطاقة ؟

.....

.....



KINGDOM OF BAHRAIN
Ministry of Education
Alezdihar Primary Girls School



مملكة البحرين
وزارة التربية والتعليم
مدرسة الازدهار الابتدائية للبنات

الإجابة النموذجية

الخاصة بمراجعة الاختبار الثاني للصف

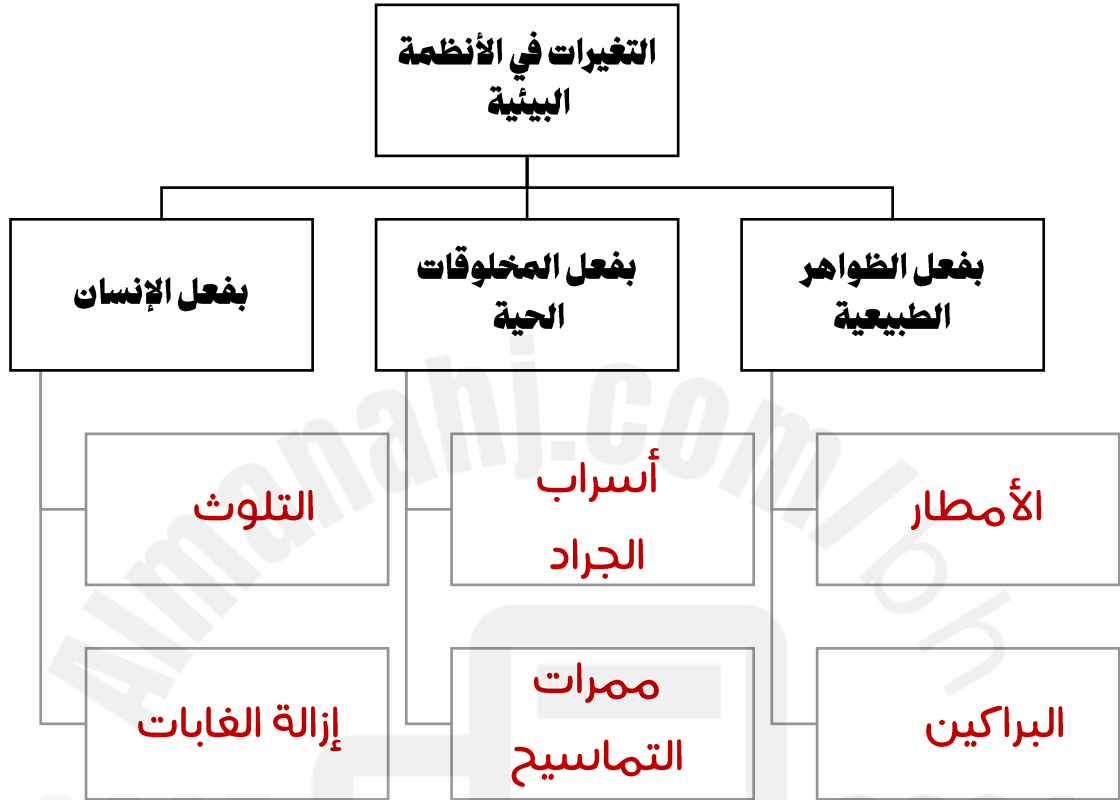
الرابع الابتدائي



الدرس (1) : التغيرات في الأنظمة البيئية

○ صنفى العوامل المسببة لتغير النظام البيئي في الرسم البياني التالي :

(الأمطار ، أسراب الجراد ، إزالة الغابات ، التلوث ، ممرات التماسيح ، البراكين)



○ أكملی الأسئلة التالية :

عرفي كلا مما من :

- التلوث : إضافة أشياء ضارة إلى الماء أو الهواء ، أو اليابسة.....
- الانقراض : فناء المخلوق الحي إلى الأبد.....
- المواءمة : استجابة المخلوق الحي للتغير الحادث في بيئته.....
- الاكتظاظ السكاني : عيش عدد كبير من الناس في منطقة محددة.....

الدرس (١) : التغيرات في الأنظمة البيئية

○ ضعي علامة (✓) أمام العبارة الصحيحة وعلامة (x) أمام العبارة الخاطئة:

- التلوث هو إضافة مواد ضارة إلى الماء فقط. (**x**)

- الاكتظاظ السكاني يسبب تغير في النظام البيئي. (**✓**)

- إزالة الغابات لا يسبب تغير في النظام البيئي. (**x**)

○ أجبني على الأسئلة التالية :

- فسري : ما العلاقة بين إزالة الغابات والتزايد السكاني ؟

...إذا كان هناك زيادة في أعداد السكان لدرجة الانفجار السكاني، فإن الناس يقومون في العادة.....

...بإزالة الغابات من أجل بناء بيوت لهم، ومصانع وإنشاء الطرق.....

- كيف يستطيع الإنسان حماية النظام البيئي ؟ (أذكر ٣ طرق على الأقل)

١- ...تقليل استخدام السيارات و استخدام طرق بديلة كمواصلات نقل جماعي أو دراجات هوائية.....

٢- ...زيادة الزراعة و الإهتمام بها.....

٣- ...إعادة التدوير و الترشيح في استخدام الماء.....

- اذكر ٣ مثاليين على حيوانات مهددة بالانقراض في مملكة البحرين .

١- ...غزال الريم.....

٢- ...الحبارى.....

الدرس (٢) : القوى و الحركة

○ اكتبى المصطلح العلمي في المكان المناسب :

المسافة - نيوتن - القصور - التسارع - القوى الغير المتوازنة - الموقع - الجاذبية - الاحتكاك

المصطلح العلمي	التعريف (الوصف)
الموقع	مكان وجود الجسم
التسارع	أي تغير في سرعة الأجسام أو اتجاهها خلال فترة زمنية محددة
القصور	هو عدم مقدرة الجسم على التغير في حالته الحركية من تلقاء نفسه
الاحتكاك	قوة تعيق حركة الأجسام ، بسبب تلامس سطوح الأجسام المتحركة.
المسافة	البعد بين نقطتين أو موقعين
نيوتن	وحدة قياس القوة
القوى الغير متوازنة	قوى تسبب حركة الجسم
الجاذبية	قوة تؤثر في أجسام، حتى لو لم تتلامس، وتعمل على سحب بعضها نحو بعض

○ من خلال الجدول ، أجبني عن الأسئلة التالية :

الحيوان	السرعة
الفأر	١٠ كم / ساعة
الفيل	٤٠ كم / ساعة
الغزال	٨٠ كم / ساعة
النمر	١١٠ كم / ساعة

- ما هو الحيوان الأبطأ من بين جميع الحيوانات؟

.....الفأر.....

- قطع ثعلب مسافة ٤٠ كيلومتراً خلال زمن قدره ساعتين احسبى سرعة الثعلب مع ذكر

القانون.

$$\text{السرعة} = \frac{\text{المسافة}}{\text{الزمن}}$$

..... قانون السرعة :

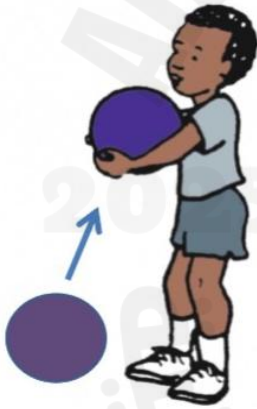
..... الحل : $\frac{٤٠}{٢} = \text{السرعة} = ٢٠ \text{ كم / ساعة}$

الدرس (٣) : الشغل و الطاقة

○ أكمل الأسئلة التالية :

عرفي كلا مما من :

- الشغل : هو الطاقة التي تبذلها القوى في تحريك الأجسام مسافة معينة
- الطاقة : هي المقدرة على بذل أو إنجاز شغل
- وحدة قياس الشغل : جول



(٢)

رفع الكرة عن سطح الأرض إلى أعلى.



(١)

الاحتفاظ بالكرة بين يديك فترة من الوقت.

○ الصورة التي تدل على بذل شغل هي الصورة رقم ٢

السبب : بذل فيها شغل لأن هناك قوة مبدولة ومسافة مقطوعة

الدرس (٣) : الشغل و الطاقة

○ قارني كل من طاقة و طاقة الحركة في الجدول التالي :

طاقة الوضع	طاقة الحركة
الطاقة المخزنة في الجسم عند وجوده في وضع معين.	الطاقة التي يكتسبها الجسم نتيجة حركته.

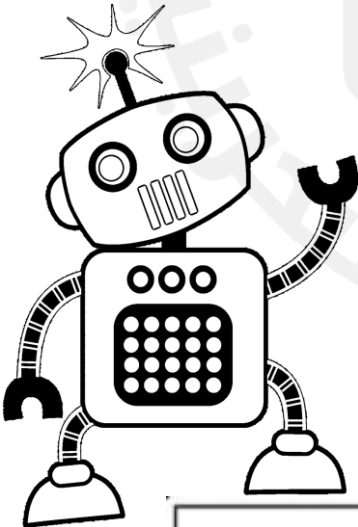
○ اكتب أشكال الطاقة في كل مما يلي :



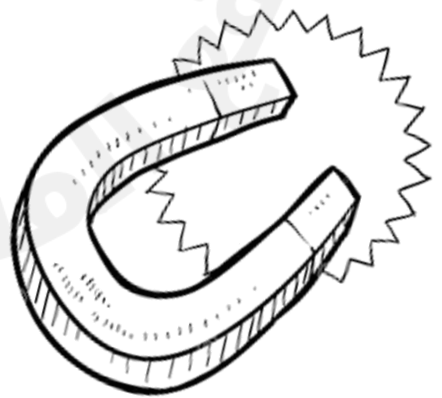
طاقة كيميائية



طاقة كهربائية



طاقة ميكانيكية



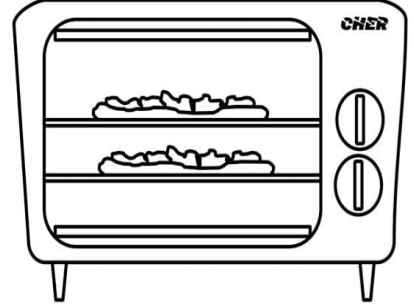
طاقة مغناطيسية

الدرس (٣) : الشغل و الطاقة

○ أكمل التالي بما يناسبه :

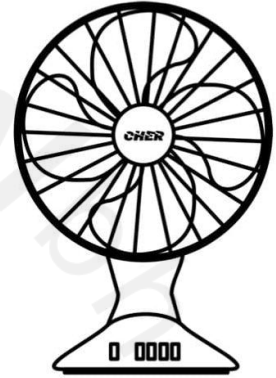
عند استخدام الفرن الكهربائي تتحول الطاقة الكهربائية

إلى طاقة --- **حرارية** --- .



عند استخدام المروحة الكهربائية تتحول الطاقة الكهربائية

إلى طاقة --- **حركية** --- .



عند ضرب الطبل تتحول الطاقة الحركية

إلى طاقة --- **صوتية** --- .



○ أجبني على السؤال التالي :

- وضح ما العلاقة بين الشغل والطاقة ؟

لا يوجد شغل بدون طاقة. فنحتاج الطاقة لإنجاز أو بذل شغل... فالشغل هو عملية نقل..

الطاقة من جسم إلى آخر أو تحويلها من شكل إلى آخر.