

مذكرة مادة العلوم للصف الرابع الفصل الأول



تم تحميل هذا الملف من موقع مناهج مملكة البحرين

موقع المناهج ← مناهج مملكة البحرين ← الصف الرابع ← علوم ← الفصل الأول ← ملفات متنوعة ← الملف

تاريخ إضافة الملف على موقع المناهج: 21:15:16 2025-12-14

ملفات اكتب للمعلم اكتب للطالب ا اختبارات الكترونية ا اختبارات ا حلول ا عروض بوربوينت ا أوراق عمل
منهج انجليزي ا ملخصات وتقارير ا مذكرات وبنوك ا الامتحان النهائي ا للمدرس

المزيد من مادة
علوم:

التواصل الاجتماعي بحسب الصف الرابع



صفحة مناهج مملكة
البحرين على
فيسبوك

الرياضيات

اللغة الانجليزية

اللغة العربية

التربية الاسلامية

المواد على تلغرام

المزيد من الملفات بحسب الصف الرابع والمادة علوم في الفصل الأول

ملخصات العلوم للصف الرابع الفصل الأول	1
مراجعة الوقفة التقويمية الثانية الاختبار الثاني	2
مراجعة الاختبار الثاني الخاص بمادة العلوم	3
أنشطة مراجعة الاختبار الثاني	4
ملخصات العلوم الشاملة	5

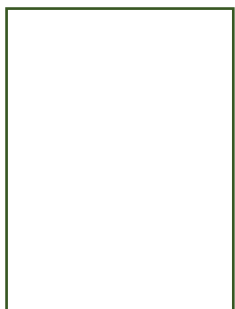


مذكرة مادة العلوم

الصف الرابع الابتدائي

الفصل الأول

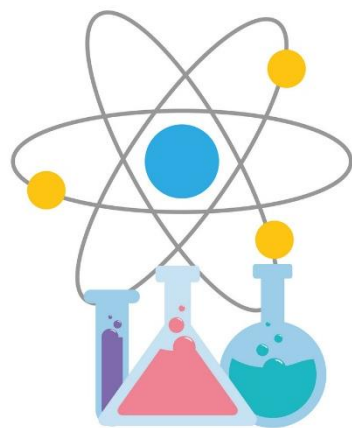
الصورة الشخصية



اسم الطالب :

الصف :

الرقم التسلسلي :



إعداد: المدير المساعد: المدير المساعد: مدير المدرسة:

أ. حسين الصيرفي أ. علي إبراهيم أ. عبدالله أحمد أ. عدنان الخیراني



أنا التزم باتفاقتي لأحقق هدفي

هدفي في مادة العلوم

.....
.....

هدف معلمي

- ✓ أن أرفع المستوى التحصيلي لتلاميذ الصف الرابع في مادة العلوم
- ✓ أن أرفع من مستوى المهارات الأساسية لتلاميذ الصف الرابع في مادة العلوم.

اتفاقية بين المعلم والطالب

لأتميز في مادة العلوم أتعهد لمعلمي أن ألتزم بالأمور التالية:

- ✓ أحل واجباتي وأحضر أدواتي.
- ✓ أحترم معلمي وزملائي.
- ✓ ألتزم بالهدوء والمشاركة الفاعلة في الحُصص.
- ✓ أحافظ على نظافة الصف.
- ✓ أتعاون مع زملائي.
- ✓ أرفع يدي قبل التحدث.

توقيع المعلم:

توقيع التلميذ:



سجل متابعة أداء الطالب

شهر سبتمبر:

٤	٣	٢	١	كامل	٤	٣	٢	١	خطي جميل			
٤	٣	٢	١	نظري	٤	٣	٢	١	منظم ومرتب			
٤	٣	٢	١	مبادرات (بخط الطالب)	٤	٣	٢	١	مصصح بالكامل من المعلم			
				اعتماد المعلم :-	٢٤				المجموع :-			
				ممتاز	٤	جيد جداً	٣	جيد	٢	مقبول	١	مفتاح الارقام :-

شهر أكتوبر:

٤	٣	٢	١	كامل	٤	٣	٢	١	خطي جميل			
٤	٣	٢	١	نظري	٤	٣	٢	١	منظم ومرتب			
٤	٣	٢	١	مبادرات (بخط الطالب)	٤	٣	٢	١	مصصح بالكامل من المعلم			
				اعتماد المعلم :-	٢٤				المجموع :-			
				ممتاز	٤	جيد جداً	٣	جيد	٢	مقبول	١	مفتاح الارقام :-

شهر نوفمبر:

٤	٣	٢	١	كامل	٤	٣	٢	١	خطي جميل			
٤	٣	٢	١	نظري	٤	٣	٢	١	منظم ومرتب			
٤	٣	٢	١	مبادرات (بخط الطالب)	٤	٣	٢	١	مصصح بالكامل من المعلم			
				اعتماد المعلم :-	٢٤				المجموع :-			
				ممتاز كتحقيق ولي الأمر	٤	جيد جداً	٣	جيد	٢	مقبول	١	مفتاح الارقام :-

شهر ديسمبر:

٤	٣	٢	١	كامل	٤	٣	٢	١	خطي جميل			
٤	٣	٢	١	نظري	٤	٣	٢	١	منظم ومرتب			
٤	٣	٢	١	مبادرات (بخط الطالب)	٤	٣	٢	١	مصصح بالكامل من المعلم			
				اعتماد المعلم :-	٢٤				المجموع :-			
				ممتاز	٤	جيد جداً	٣	جيد	٢	مقبول	١	مفتاح الارقام :-

استمارة التواصل مع ولي الأمر في مادة العلوم



المتابعة	ملاحظات المعلم	ملاحظات ولي الأمر	التاريخ
١			
٢			
٣			
٤			



★ مشروع النجوم اللمعة ★



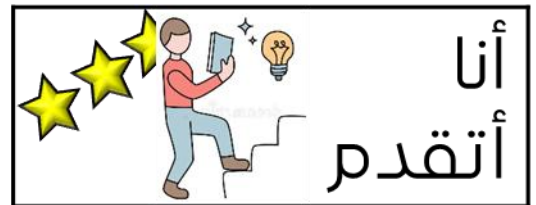
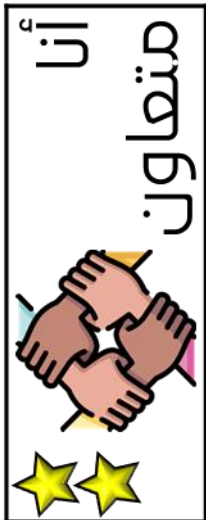
هدف المشروع:

يهدف المشروع إلى خلق بيئة صفية مشوقة يسودها التنافس بين الطلبة من الناحية الأكاديمية والسلوكية.

فكرة المشروع:

يسعى الطلبة إلى جمع أكبر عدد ممكن من بطاقات النجوم من خلال المشاركة المميزة والالتزام بالسلوك الحسن، والحرص على الاهتمام بالكراسة شكلاً ومضموناً، إضافة إلى التميز في التعاون مع الزملاء وتحقيق أعلى النتائج في الامتحانات، والسعي نحو الارتقاء السلوكي والأكاديمي، والمبادرة بأعمال متميزة. وسيتم تكريم الطلبة الذين يحققون أعلى النتائج بشهادات التميز وبعض الهدايا العينية المقدمة من إدارة المدرسة.

بطاقات النجوم:





★ مشروع النجوم اللمعة ★



الاسم: الصف: /

الصق المكافأة هنا

الصق المكافأة هنا

الصق المكافأة هنا

الصق المكافأة هنا

الصق المكافأة هنا

الصق المكافأة هنا

الصق المكافأة هنا

الصق المكافأة هنا

الصق المكافأة هنا

الصق المكافأة هنا

توقيع المعلم: التاريخ: / /

مجموع
النجوم



المحتوى

الفصل الأول: تصنيف المخلوقات الحية (من صفحة ٨ - ١٧)

- الدرس الأول: الخلايا
- الدرس الثاني: ممالك المخلوقات الحية

الفصل الثاني: المملكة النباتية والحيوانية (من صفحة ١٨ - ٢٨)

- الدرس الأول: المملكة النباتية
- الدرس الثاني: المملكة الحيوانية

الفصل الثالث: المادة وتغيراتها (من صفحة ٢٩ - ٣٧)

- الدرس الأول: وصف المادة
- الدرس الثاني: تغيرات المادة

الفصل الرابع: الفضاء (من صفحة ٣٨ - ٥١)

- الدرس الأول: الأرض والشمس والقمر
- الدرس الثاني: النظام الشمسي والنجوم والبروج السماوية

الفصل الخامس: عمليات الحياة في الإنسان (من صفحة ٥٢ - ٦١)

- الدرس الأول: الهضم والإخراج والتنفس والدوران
- الدرس الثاني: الغذاء والصحة والمرض



الفصل الأول / نشاط ١-١

١. عرف مفهوم الخلية.

٢. ضع علامة (✓) أمام العبارة الصحيحة و علامة (×) أمام العبارة الخاطئة و صحح العبارات الخاطئة فيما يلي:

١- () كل الكائنات الحية تتكون أجسامها من مجموعة من الخلايا فقط.

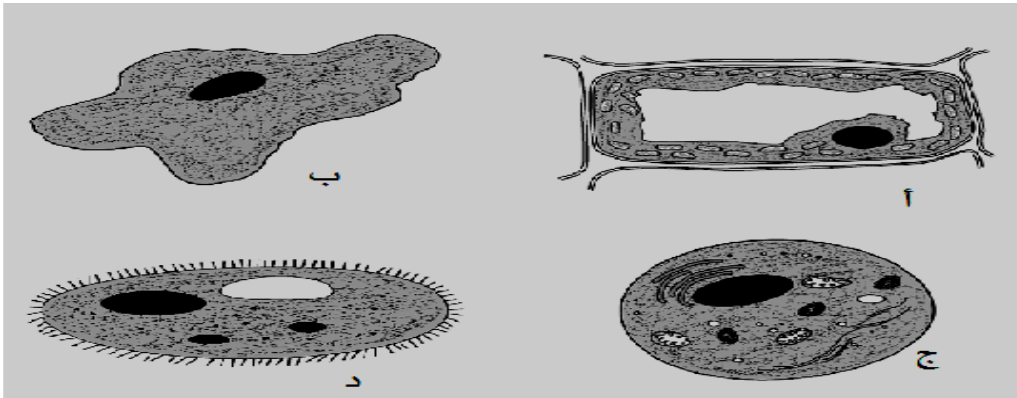
٢- () الخلية لا يمكن أن تكون كائناً حياً قائماً بذاته.

٣. الجدول التالي يقارن بين الخلية الحيوانية والخلية النباتية، ضع علامة (✓) أمام التركيب الموجود في الخلية و علامة (×) أمام التركيب الغير موجود في الخلية:

أجزاء الخلية	الخلية الحيوانية	الخلية النباتية
الجدار الخلوي		
الغشاء الخلوي		
البلاستيدات الخضراء		
النواة		
الفجوة العصارية		
السايتوبلازم		

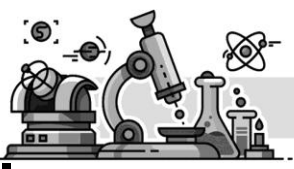
٤. اختر الإجابة الصحيحة مما يلي:

• أي خلية من الخلايا التالية تمثل خلية نباتية؟



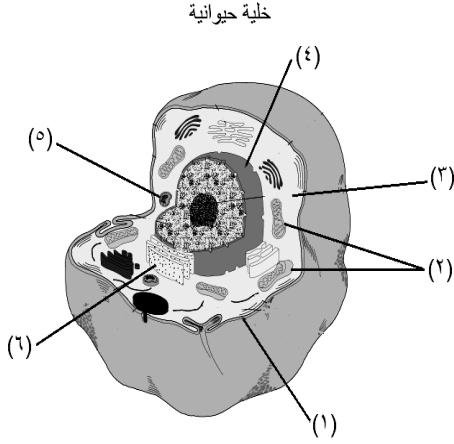
تقييم أداء الطالب: ★ جيد ★★ جيد جداً ★★★ ممتاز تاريخ التصويب: / / ٢٠٢٥م لمزيد من الاطلاع والإثراء	الوصف	التعزيز	التطوير
○ جميع الإجابات صحيحة ○ بعض الإجابات ناقصة ○ بعض الإجابات خاطئة	○ بُوركت جهودك ○ بإمكانك تحقيق الأفضل ○ سُدعت بمحاولاتك	○ قم بحل أسئلة التحدي ○ استعن بالكتاب المدرسي أو الملخص ○ استعن بالأقران لتصحيح الخطأ	





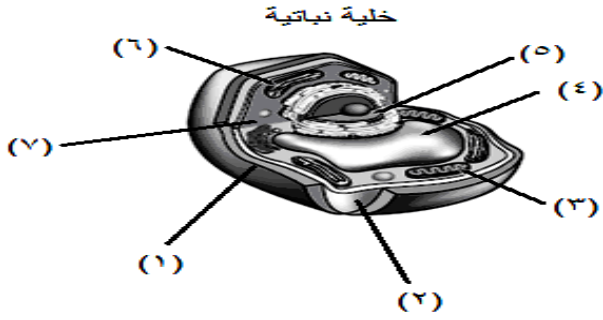
الفصل الأول / نشاط ١-٢

١. الشكل التالي يمثل خلية حيوانية اكتب اسماء الأجزاء المشار إليها بالأرقام:



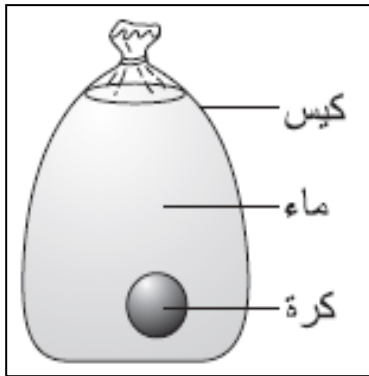
#	الاسم
١	
٣	
٤	
٥	

٢. الشكل التالي يمثل خلية نباتية اكتب اسماء الأجزاء المشار إليها بالأرقام:



#	الخلية النباتية
١	
٢	
٤	
٥	
٦	
٧	

٣. يوضح الشكل المجاور نموذجًا لخلية حيوانية أعدته أمينة. أي أجزاء الخلية الحية يمثلها الآتي:



(أ) الكيس؟ _____

(ب) الماء؟ _____

(ج) الكرة؟ _____

تقديم أداء الطالب: ★ جيد ★★ جيد جدًا ★★★ ممتاز	تاريخ التصويب: / / ٢٠٢٥م	لمزيد من الاطلاع والإثراء
الوصف	التعزيز	التطوير
<input type="radio"/> جميع الإجابات صحيحة <input type="radio"/> بعض الإجابات ناقصة <input type="radio"/> بعض الإجابات خاطئة	<input type="radio"/> بُوركت جهودك <input type="radio"/> بإمكانك تحقيق الأفضل <input type="radio"/> سُدعت بمحاولاتك	<input type="radio"/> قم بحل أسئلة التحدي <input type="radio"/> استعن بالكتاب المدرسي أو الملخص <input type="radio"/> استعن بالأقران لتصحيح الخطأ

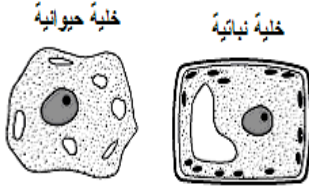




الفصل الأول / نشاط ١-٣

١. الشكل التالي يوضح تركيب كلا من الخلية النباتية والخلية الحيوانية. انظر للشكل بتمعن ومفاتيحه ثم أجب عن الأسئلة التي تليه:

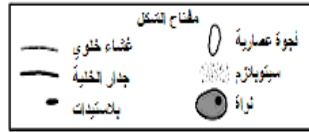
أ- حدد جزئين مشتركين بين الخلية الحيوانية والخلية النباتية:



١..... ٢.....

ب- حدد جزئين يوجدان في الخلية النباتية لا يوجدان في الخلية الحيوانية:

١..... ٢.....

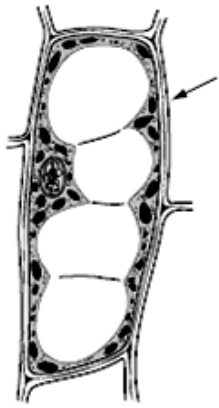


ج- أي أجزاء الخلية النباتية المسنول عن عملية البناء الضوئي؟

.....

٢. اختر الإجابة الصحيحة مما يلي:

١- ما هو الجزء الذي يشير إليه السهم في الخلية النباتية التالية:



أ- جدار الخلية ب- غشاء الخلية ج- النواة د- الفجوة العسارية

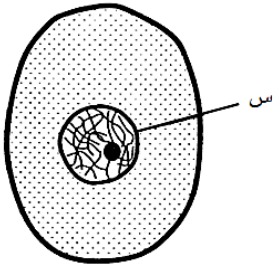
٢- التركيب الذي يتحكم في نشاط الخلية الحيوانية والخلية النباتية:

أ- الغشاء الخلوي ب- الفجوة العسارية ج- النواة د- السيتوبلازم

٣- أي أجزاء الخلية يوجد في الخلية النباتية ولا يوجد في الخلية الحيوانية؟

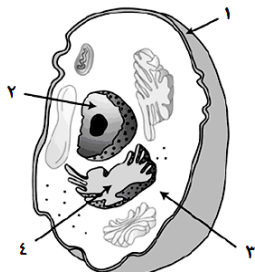
أ- النواة والفجوة العسارية ب- الجدار الخلوي والبلاستيدات
ج- الميتوكوندريا والغشاء البلازمي د- النواة والميتوكوندريا

٤- الرسم المقابل يبين صورة خلية، ما هي وظيفة الجزء (س)؟



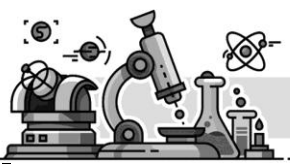
أ- يسمح بحركة المواد في الخلية ب- يسمح بدخول وخروج المواد من الخلية
د- يحدد شكل الخلية د- التحكم في نشاطات الخلية

٥- أي التراكيب من الخلية في الشكل التالي يمثل الغشاء الخلوي؟ (حوظ الإجابة من على الشكل)



تقييم أداء الطالب: ★ جيد ★ جيد جداً ★★★★★ ممتاز تاريخ التصويب: / / ٢٠٢٥م لمزيد من الاطلاع والإثراء	الوصف	التعزيز	التطوير
○ جميع الإجابات صحيحة ○ بعض الإجابات ناقصة ○ بعض الإجابات خاطئة	○ بُوركت جهودك ○ بإمكانك تحقيق الأفضل ○ سَعدت بمحاولاتك	○ قَم بحل أسئلة التحدي ○ استعن بالكتاب المدرسي أو الملخص ○ استعن بالأقران لتصحيح الخطأ	

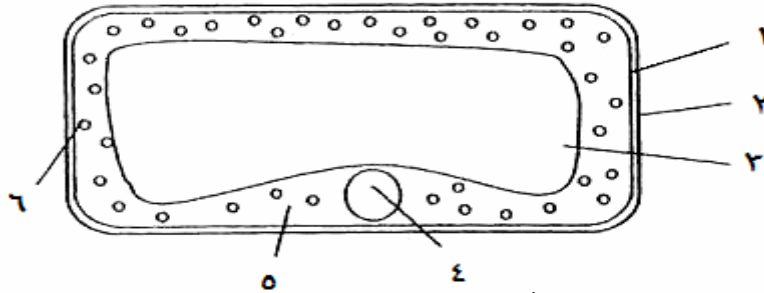




الفصل الأول / نشاط ١-٤

١. اختر الإجابة الصحيحة مما يلي:

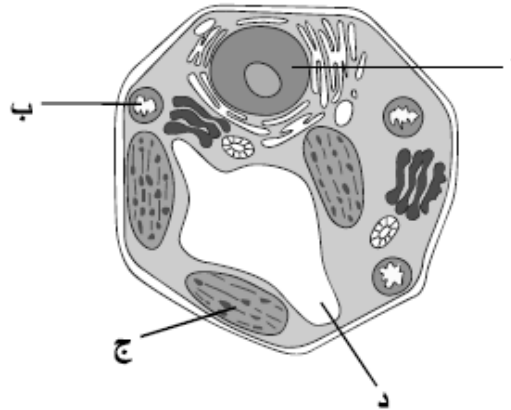
١- شاهد محمود خلية نباتية من خلال المجهر. تركيب الخلية مبين في الرسم أدناه. أجزاء الخلية مرقمة من (١-٦)



في الجدول أدناه أي أجزاء الخلية يتناسب والمعلومات الموجودة فيه؟

#	تحتجز ضوء الشمس	تتحكم في جميع أنشطة الخلية	يحدث فيها معظم نشاط الخلية	توجد في الخلية الحيوانية
أ	٣	٤	٦	٤ و ٥
ب	٥	٦	٣	٢ و ٤ و ٥
ج	٦	٤	٤	١ و ٤ و ٥
د	٦	٥	٥	١ و ٣ و ٤

٢- يوضح الشكل التالي تركيب الخلية النباتية. أي حرف يمثل الجزء المسئول عن عملية البناء الضوئي.



٢. أجب عن الأسئلة التالية:

أ- هل يمكن أن تكون الخلية الحيوانية خضراء اللون؟ ولماذا؟

.....

ب- ما الوظيفة التي تؤديها الخلية النباتية ولا تستطيع الخلية الحيوانية القيام بها؟ ولماذا؟

.....

تقييم أداء الطالب: ★ جيد ★★ جيد جداً ★★★ ممتاز	تاريخ التصويب: / / ٢٠٢٥م	لمزيد من الاطلاع والإثراء
الوصف	التعزيز	التطوير
<input type="radio"/> جميع الإجابات صحيحة <input type="radio"/> بعض الإجابات ناقصة <input type="radio"/> بعض الإجابات خاطئة	<input type="radio"/> بُوركت جهودك <input type="radio"/> بإمكانك تحقيق الأفضل <input type="radio"/> سَعِدْتَ بمحاولاتك	<input type="radio"/> قم بحل أسئلة التحدي <input type="radio"/> استعن بالكتاب المدرسي أو الملخص <input type="radio"/> استعن بالأقران لتصحيح الخطأ





الفصل الأول / نشاط ١-٥

١. أكمل الجدول التالي الذي يبين مستويات التنظيم في المخلوقات الحية

مستوى التنظيم	التعريف العلمي	مثال
الخلية	وحدة البناء الأساسي في جسم المخلوق الحي	
	مجموعة من الخلايا المتشابهة التي تؤدي وظيفة محددة	عضلة القلب
العضو		
	مجموعة من الأعضاء التي تعمل معاً لأداء وظائف محددة	

٢. أجب عن الأسئلة التالية:

١- رتب التراكيب التالية ترتيباً تصاعدياً:

نسيج - جسم - خلية - أعضاء - جهاز.

.....

٢- ما هي الأداة التي يمكنك من رؤية خلايا البصل؟

٣- كيف يختلف العضو عن النسيج؟

.....
.....

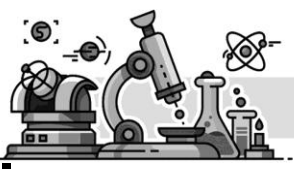
٤- كيف يختلف المجهر عن العدسة المكبرة؟

.....

٥- لماذا يعمل العلماء على دراسة البكتيريا والفيروسات؟

.....
.....

تقييم أداء الطالب: ★ جيد ★★ جيد جداً ★★★ ممتاز تاريخ التصويب: / / ٢٠٢٥م لمزيد من الاطلاع والإثراء	الوصف	التعزيز	التطوير
○ جميع الإجابات صحيحة ○ بعض الإجابات ناقصة ○ بعض الإجابات خاطئة	○ بُرِكت جهودك ○ بإمكانك تحقيق الأفضل ○ سَعِدْتَ بمحاولاتك	○ قم بحل أسئلة التحدي ○ استعن بالكتاب المدرسي أو الملخص ○ استعن بالأقران لتصحيح الخطأ	



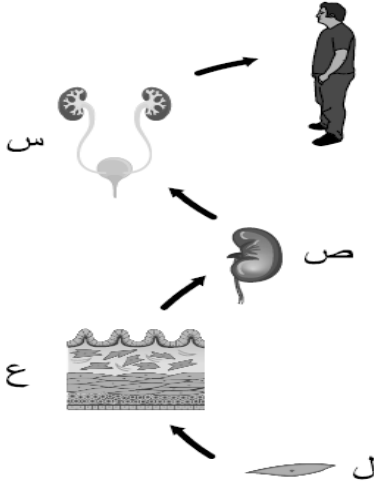
الفصل الأول / نشاط ١-٦

١. اختر الإجابة الصحيحة مما يلي:

١- أي مما يلي يمثل التسلسل الصحيح لمستويات التنظيم في المخلوقات الحية من الأصغر إلى الأكبر:

- أ- عضو، خلية، نسيج، الجهاز
ب- الجهاز، العضو، النسيج، الخلية
ج- الخلية، النسيج، العضو، الجهاز
د- النسيج، الجهاز، العضو، الخلية

٢- يمثل الشكل التالي تراكيب يحتويها جسم الإنسان. ماذا تمثل كل من التراكيب س، ص، ع، ل؟



	س	ص	ع	ل
أ	جهاز	عضو	خلية	نسيج
ب	عضو	جهاز	نسيج	خلية
ج	جهاز	عضو	نسيج	خلية
د	عضو	جهاز	خلية	نسيج

٣- الأشكال أدناه تبين أجزاء من جسم الإنسان. ماذا تسمى الأجزاء السابقة؟



المعدة



الكلى



القلب

- أ- خلايا
ب- أنسجة
ج- أعضاء
د- أجهزة

٤- ما هو تصنيف العينين:

- أ- نسيج
ب- جهاز
ج- عضو
د- مخلوق حي

٥- العضو يتكون من:

- أ- نسيج واحد فقط
ب- نسيجين فقط
ج- ٥ أنسجة على الأقل
د- نسيجين أو أكثر

٦- أي من التالي يسبب مرض الزكام؟

- أ- الطلائعيات
ب- الفطريات
ج- البكتيريا
د- الفيروسات

تقييم أداء الطالب: ★ جيد ★ جيد جداً ★★★★★ ممتاز	تاريخ التصويب: / / ٢٠٢٥م	لمزيد من الاطلاع والإثراء
الوصف	التعزيز	التطوير
<input type="radio"/> جميع الإجابات صحيحة <input type="radio"/> بعض الإجابات ناقصة <input type="radio"/> بعض الإجابات خاطئة	<input type="radio"/> بُوركت جهودك <input type="radio"/> بإمكانك تحقيق الأفضل <input type="radio"/> سَعِدْتَ بمحاولاتك	<input type="radio"/> قُم بحل أسئلة التحدي <input type="radio"/> استعن بالكتاب المدرسي أو الملخص <input type="radio"/> استعن بالأقران لتصحيح الخطأ





الفصل الأول / نشاط ١-٧

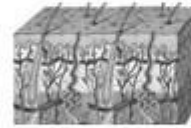
١. صلّ بخط بين كلّ عضو من أعضاء الجسم ووظيفته الحيويّة فيما يلي:

تنظيم عمل الجسم



العضلات

هضم الطعام



الجلد

ضخ الدم إلى أجزاء الجسم



الدماغ

تحريك الجسم



القلب

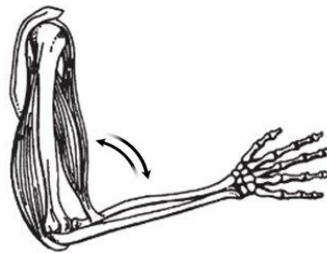
تنظيم درجة حرارة الجسم



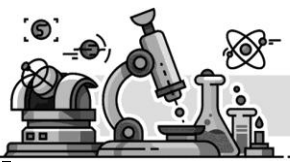
المعدة

٢. يبين الرسم أدناه بعض العضلات المتصلة بعظام ذراع اليد في الإنسان.

Timss



ما الوظيفة الأساسية لهذه العضلات؟.....



الفصل الأول / نشاط ١-٨

١. أجب عن الأسئلة التالية:

١- عرف المملكة .

.....

٢- في أي الممالك تصنف مخلوقا حيا متعدد الخلايا، يتحرك ولا يصنع غذاءه بنفسه؟

.....

٣- الممالك الست التي تصنف إليها المخلوقات الحية هي ،..... ،.....

..... ،..... و

٤- بعض أنواع البكتيريا تصنع غذاءها بنفسها. لماذا لا تصنف في مملكة النباتات؟

.....

٥- كيف تميز بين البكتيريا والطلائعيات؟

.....

٢. مستعيناً بالكتاب ص ٢٣ ، أكمل الجدول التالي وفق المحددات المطلوبة:

المقارنة	الخلايا	النواة	الغذاء	الحركة
البكتيريا البدائية		×	تصنع غذائها أو تحصل عليه من مخلوقات أخرى	
البكتيريا	واحدة		تصنع غذائها أو تحصل عليه من مخلوقات أخرى	
الطلائعيات		✓	تصنع غذائها أو تحصل عليه من مخلوقات أخرى	
الفطريات	واحدة او متعددة		تصنع غذائها أو تحصل عليه من مخلوقات أخرى	
النباتات			تصنع غذائها بنفسها	×
الحيوانات	متعددة		تحصل على غذائها من المخلوقات	✓

تقييم أداء الطالب: ★ جيد ★★ جيد جداً ★★★ ممتاز	تاريخ التصويب: / / ٢٠٢٥م	لمزيد من الاطلاع والإثراء
الوصف	التعزيز	التطوير
<ul style="list-style-type: none"> جميع الإجابات صحيحة بعض الإجابات ناقصة بعض الإجابات خاطئة 	<ul style="list-style-type: none"> بُوركت جهودك يامكانك تحقيق الأفضل سعدت بمحاولاتك 	<ul style="list-style-type: none"> قم بحل أسئلة التحدي استعن بالكتاب المدرسي أو الملخص استعن بالأقران لتصحيح الخطأ





الفصل الأول / نشاط ٩-١

١. اختر الإجابة الصحيحة مما يلي:

١- أي الممالك مخلوقات الحية لا تتحرك من مكان إلى آخر؟

أ- الحيوانات ب- الفطريات ج- البكتيريا د- الطلائعيات

٢- أي الممالك التالية يصنع جميع أفرادها غذاءه بنفسه؟

أ- الفطريات ب- الطلائعيات ج- البكتيريا د- النباتات

٣- يوضح الشكل التالي خصائص أحد المخلوقات الحية.

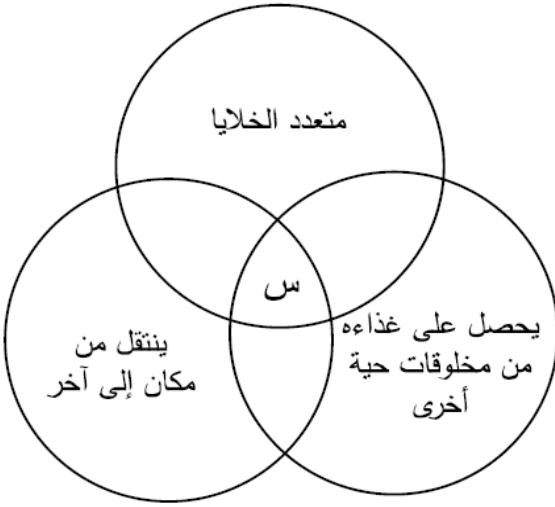
ما المملكة التي ينتمي إليها المخلوق س؟

أ- النباتية

ب- الحيوانية

ج- الفطريات

د- الطلائعيات



٤- في الصورة المقابلة يوجد العديد من الكائنات الحية: أي المخلوقات الحية التالية يعتبر كائنا وحيد الخلية؟

أ- الشجرة

ب- الإنسان

ج- البكتيريا

د- القطة

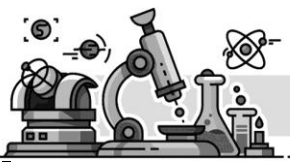


٢. أذكر ثلاث طرق تستخدم لتصنيف المخلوقات الحية.

أ-

ب-

ج-



الفصل الأول / نشاط ١ - ١٠

١. أجب عن الأسئلة التالية:

١ - كيف تفيد مشاهدة الخلايا تحت المجهر في التمييز بين المخلوقات؟

.....

٢ - تضم البكتيريا مملكتين، الأولى تسمى..... والثانية تسمى.....

٣ - هل يمكن القول أن البكتيريا مخلوق حي ضار؟

.....

٤ - أكمل: مخلوقات حية دقيقة تحمل بعض صفات النباتات، ولكنها لا تحتوي

على البلاستيدات ولا تصنع غذائها بنفسها.

٥ - هل الفطريات ضارة أم نافعة؟ ولماذا؟

.....

.....

٢. اختر الإجابة الصحيحة مما يلي:

١ - يوضح المخطط التالي مجموعتين من المخلوقات الحية.

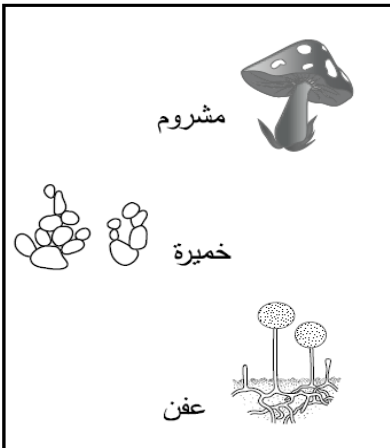
أي من الخيارات التالية يصف المخلوقات الحية في المجموعتين (س) و (ص)؟

أ - غير ذاتية التغذية وذاتية التغذية

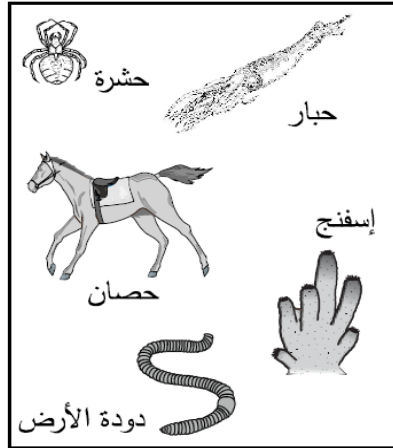
ب - مخلوقات بحرية وبرية

ج - حيوانات ونباتات

د - حيوانات وفطريات



المجموعة ص



المجموعة س

٢ - بعض الطلائعيات يسبب أمراض خطيرة للإنسان مثل مرض:

أ - الانفلونزا ب - الملاريا ج - السعال د - الكورونا

تقييم أداء الطالب: ★ جيد ★★ جيد جداً ★★★ ممتاز	تاريخ التصويب: / / ٢٠٢٥م	لمزيد من الاطلاع والإثراء
الوصف	التعزيز	التطوير
○ جميع الإجابات صحيحة	○ بُوركت جهودك	○ قم بحل أسئلة التحدي
○ بعض الإجابات ناقصة	○ بإمكانك تحقيق الأفضل	○ استعن بالكتاب المدرسي أو الملخص
○ بعض الإجابات خاطئة	○ سُدعت بمحاولاتك	○ استعن بالأقران لتصحيح الخطأ





الفصل الثاني \ نشاط ٢ - ١

١. أكمل الفراغ في الجمل التالية بكلمات علمية مناسبة:

- أ- تستخدم الحزازيات والسرخسيات لتنمو وتصبح نباتا جديدا.
ب- يوجد على الأرض أكثر من نوع من النباتات.

٢. صنف النباتات التالية إلى نباتات بذرية ونباتات لابذرية:

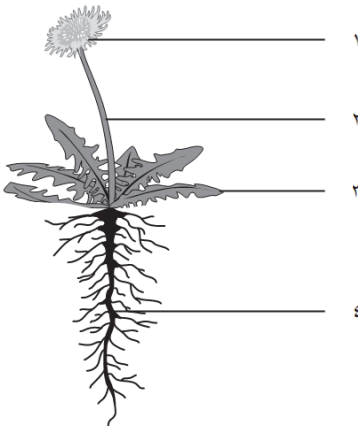
تفاح - رمان - طماطم - سراخس - بادنجان - قربييط - طحالب - فلفل - ذرة - حزازيات - بطيخ - نخيل - عدس - خيار - بازلاء - رز - برتقال

لابذرية	بذرية

٣. يشير الرسم إلى نبتة مزهرة. ولقد تمّ ترقيم أربعة من أجزائها.

Timss

في الجدول التالي، عرّف الجزء المشار إليه واذكر وظيفته؟



رقم الجزء	الجزء	وظيفته
١		
٢		
٣		
٤		

٤. أجب عن الأسئلة التالية:

١- إذا وجدنا نباتا بلا جذور ولا سيقان ولا أوراق، فهل ينتج بذورا؟
وضح ذلك.

.....

٢- فيم تتشابه الحزازيات والسرخسيات؟ وفيم تختلفان؟

.....

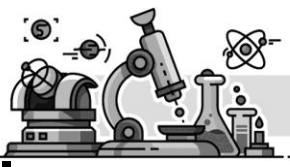
.....

٣- أذكر بعض فوائد النباتات؟

.....

تقييم أداء الطالب: ★ جيد ★ جيد جداً ★★★★★ ممتاز	تاريخ التصويب: / / ٢٠٢٥ م	لمزيد من الاطلاع والإثراء
الوصف	التعزيز	التطوير
○ جميع الإجابات صحيحة ○ بعض الإجابات ناقصة ○ بعض الإجابات خاطئة	○ بُوركت جهودك ○ بإمكانك تحقيق الأفضل ○ سُدعت بمحاولاتك	○ قم بحل أسئلة التحدي ○ استعن بالكتاب المدرسي أو الملخص ○ استعن بالأقران لتصحيح الخطأ



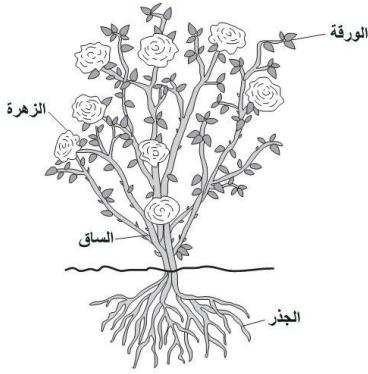


الفصل الثاني \ نشاط ٢ - ٢

١. ضع دائرة حول رمز الإجابة الصحيحة فيما يلي:

Timss

١- أي جزء في النبات المبيّن في الرسم أعلاه ينتج البذور؟



- أ- الجذر
- ب- الساق
- ج- الورقة
- د- الزهرة

٢- السرخسيات من النباتات التي تُزرع في كثير من الحدائق خصوصاً؛ لإعطاء منظر خلفي في الأماكن الظليلة.



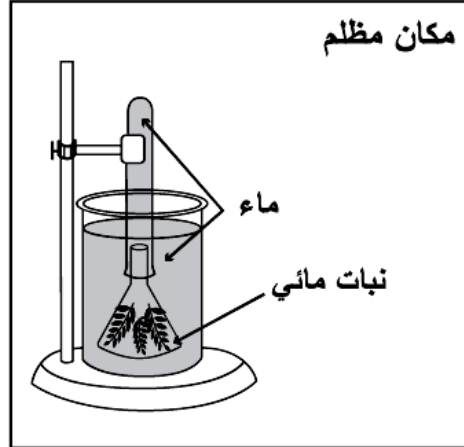
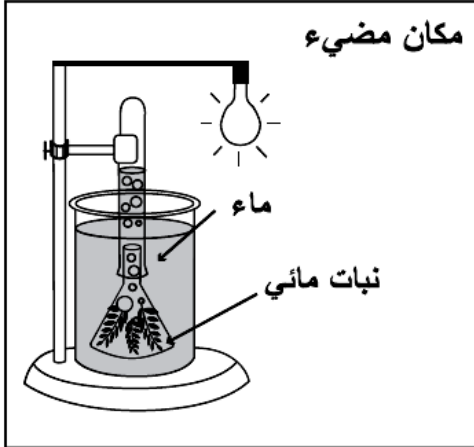
ما اسم مجموعة النباتات التي تنتمي إليها السرخسيات؟

- أ- المغطاة البذور
- ب- المعراة البذور
- ج- الوعائية اللابذرية
- د- الوعائية البذرية

٣- أي من النباتات التالية ليس لها جذور ولا سيقان ولا أوراق؟

- أ- الخس
- ب- النعناع
- ج- حشيشة الكبد
- د- الفجل

٤- يوضح الشكل أدناه تجربة أجريت على نباتين مائيين متماثلين تحت ظرفين مختلفين لمدة ٢٤ ساعة:



ما الاستنتاج الذي يمكن التوصل إليه من هذه التجربة؟

- أ- تنتج النباتات المائية غازا في وجود الضوء
- ب- تمتص جذور النباتات المائية الأملاح في غياب الضوء
- ج- تحتاج النباتات المائية للضوء لعملية انقسام الخلية
- د- تنمو النباتات بشكل أفضل في غياب الضوء

٥- أي مما يلي يعد من نواتج عملية البناء الضوئي؟

- أ- الماء
- ب- الجلوكوز (السكر/ الغذاء)
- ج- الهيدروجين
- د- ثاني أكسيد الكربون



الفصل الثاني \ نشاط ٢-٣

١. اختر الإجابة الصحيحة فيما يلي:

١- أي أجزاء النبات يحدث فيه معظم عمليات البناء الضوئي؟

- أ- السيقان الخشبية
- ب- الأوراق
- ج- الشعيرات الجذرية
- د- الجذور

٢- من أين تستمد النباتات الطاقة لصنع غذاءها؟

Timss

- أ- الهواء
- ب- التربة
- ج- الماء
- د- ضوء الشمس

٣- يحتاج النبات للقيام بعملية البناء الضوئي إلى جميع الأشياء ما عدا واحد منها هو:

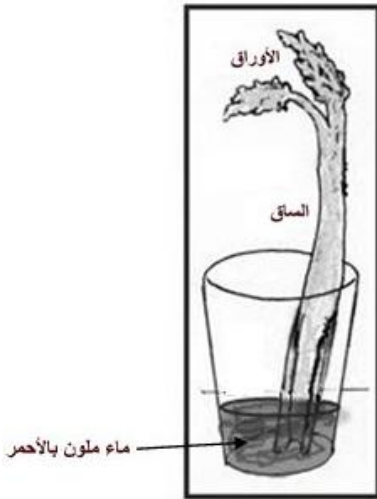
- أ- الضوء
- ب- ثاني أكسيد الكربون
- ج- الماء
- د- الأكسجين

٤- تضع سلوى ساق نبات الكرفس في كأس به بضع قطرات من ماء ملون كما هو مبين بالرسم أدناه.

Timss

بعد فترة قصيرة من الزمن، لاحظت سلوى أنّ الأوراق تحولت إلى اللون الأحمر. ما الذي توصلت إليه سلوى بخصوص وظيفة ساق نبات الكرفس؟

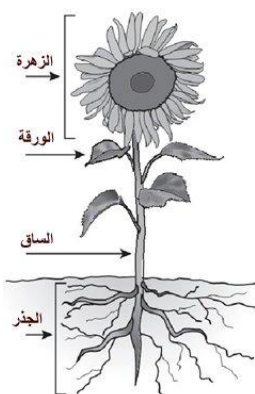
- أ- يكون أزهار النبات
- ب- يصنع غذاء النبات
- ج- ينقل الماء لأجزاء النبات
- د- يثبت جذور النبات



٥- يوضح الرسم أجزاء نبات أخضر زهري. ما الوظيفة الأساسية للورقة؟

Timss

- أ- تتغذى عليها الحيوانات
- ب- تنقل الماء إلى الجذر
- ج- تصنع الغذاء إلى النبات
- د- تجذب الملقحات للتكاثر

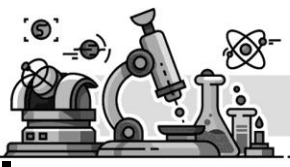


٦- أي أجزاء النبات تحدث فيه عملية النتج؟

- أ- الجذر
- ب- الساق
- ج- الورقة
- د- الزهرة

تقييم أداء الطالب: ★ جيد ★★ جيد جداً ★★★ ممتاز	تاريخ التصويب: / / ٢٠٢٥ م	لمزيد من الاطلاع والإثراء
الوصف	التعزيز	التطوير
<ul style="list-style-type: none"> ○ جميع الإجابات صحيحة ○ بعض الإجابات ناقصة ○ بعض الإجابات خاطئة 	<ul style="list-style-type: none"> ○ بُوركت جهودك ○ بإمكانك تحقيق الأفضل ○ سُدت بمحاولاتك 	<ul style="list-style-type: none"> ○ قم بحل أسئلة التحدي ○ استعن بالكتاب المدرسي أو الملخص ○ استعن بالأقران لتصحيح الخطأ





الفصل الثاني \ نشاط ٢ - ٤

١. أي من المخلوقات الحيّة الأربعة أدناه، يصنع غذائه بنفسه؟ (ضع ✓ في مربع واحد) **Timss**

سلحفاة


☐

حشرة


☐

اشرح كيف يصنع هذا المخلوق الحي غذائه بنفسه.

.....
.....
.....

نبّة


☐

بومة


☐

٢. أجب عن الأسئلة التالية:

١- ما الذي يحتاجه النبات للقيام بعملية البناء الضوئي؟

.....

٢- لماذا تحتاج النباتات إلى عملية البناء الضوئي؟

.....

٣- تبقي النباتات الصحراوية تغورها مغلقة خلال النهار. فسر ذلك

.....

٤- لماذا تعد الطماطم من الثمار وليست من الخضروات؟

.....

٥- قام أحد العلماء بمقارنة كمية النتج في كل من الصبار (نبات صحراوي) ونبات النرجس (مائي). أي النباتين يتوقع أن يكون النتج فيه أكثر؟ ولماذا؟

.....

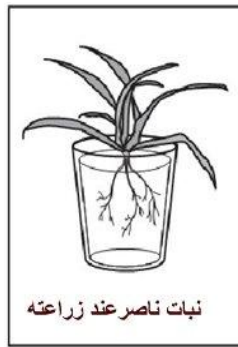
تقييم أداء الطالب: ★ جيد ★★ جيد جداً ★★★ ممتاز	تاريخ التصويب: / / ٢٠٢٥م	لمزيد من الاطلاع والإثراء
الوصف	التعزيز	التطوير
<ul style="list-style-type: none"> جميع الإجابات صحيحة بعض الإجابات ناقصة بعض الإجابات خاطئة 	<ul style="list-style-type: none"> بُوركت جهودك يامكالك تحقيق الأفضل سُعدت بمحاولاتك 	<ul style="list-style-type: none"> قم بحل أسئلة التحدي استعن بالكتاب المدرسي أو الملخص استعن بالأقران لتصحيح الخطأ





الفصل الثاني \ نشاط ٢-٥

١. Timss يزرع ناصر نباتاً مورقاً في أصيص يحتوي على تربة زراعية تحتوي على كمية كافية من السماد.



ذهب ناصر مع أصدقائه إلى رحلة ونسي النبات في غرفة مظلمة معتدلة درجة الحرارة أي ليست شديدة الحرارة أو شديدة البرودة. وعندما عاد بعد أسبوعين، رأى النبات قد ذبل.

اذكر سببين لذبول نبات ناصر.

- ١ -
- ٢ -

٢. Timss يدرس سلمان أثر الكميات المختلفة من الضوء على نباتين مورقين متماثلين. وضع سلمان النباتين في وعاءين متطابقين، مع كميتين متساويتين من السماد وأعطاهما كميتين متساويتين من الماء. وضع النبات ١ بجانب نافذة غرفة ينفذ منها الضوء، ووضع النبات ٢ داخل خزانة مغلقة في نفس الغرفة. بعد ثلاثة أسابيع، شاهد سلمان ما حدث للنباتين.

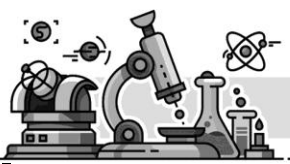


لماذا استمر النبات ١ الموجود بجانب النافذة في النمو، بينما ذبل النبات ٢ الموجود في الخزانة؟

.....
.....

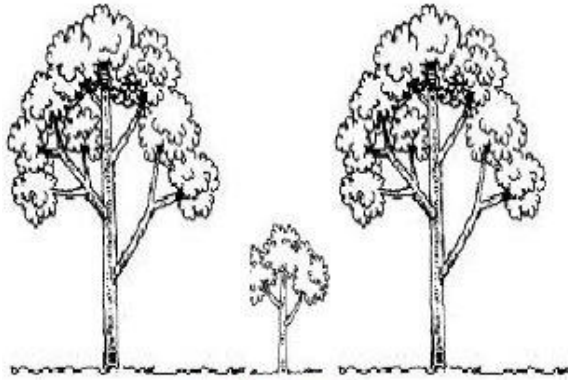
تقييم أداء الطالب: ★ جيد ★★ جيد جداً ★★★ ممتاز	تاريخ التصويب: / / ٢٠٢٥م	لمزيد من الاطلاع والإثراء
الوصف	التعزيز	التطوير
<ul style="list-style-type: none"> ○ جميع الإجابات صحيحة ○ بعض الإجابات ناقصة ○ بعض الإجابات خاطئة 	<ul style="list-style-type: none"> ○ بُوركت جهودك ○ بإمكانك تحقيق الأفضل ○ سعت بمحاولاتك 	<ul style="list-style-type: none"> ○ قم بحل أسئلة التحدي ○ استعن بالكتاب المدرسي أو الملخص ○ استعن بالأقران لتصحيح الخطأ



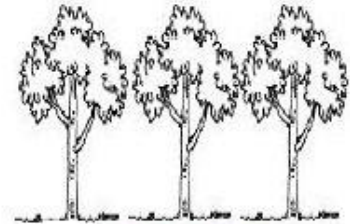


الفصل الثاني \ نشاط ٢-٦

١. يزرع حسين ٣ أشجار من نفس النوع. Timss



الصورة رقم ٢
(بعد مرور ثلاثة أعوام من زراعتها)



الصورة رقم ١
(عند زراعتها)

تبيّن الصورة رقم ١ شكل الأشجار عند زراعتها، والصورة رقم ٢ تبيّن شكلها بعد مرور ثلاثة أعوام من زراعتها. ما السبب المحتمل لعدم نمو الشجرة الوسطى في الصورة رقم ٢ بنفس مقدار النمو الجيد للشجرتين الأخريتين في نفس الصورة؟

.....

٢. انتقلت رباب إلى بيت جديد. أرادت زرع نباتات في مناطق مختلفة من حديقته. Timss

أ. تعلم رباب بأن النباتات تحتاج إلى الضوء لتنمو. لماذا تحتاج النباتات إلى الضوء للنمو؟

.....

ب. تحتاج النباتات كذلك للماء للنمو. سمّ شيء آخر تحتاجه النباتات للنمو بصورة جيدة.

.....

تقييم أداء الطالب: ★ جيد ★★ جيد جداً ★★★ ممتاز	تاريخ التصويب: / / ٢٠٢٥م	لمزيد من الاطلاع والإثراء
الوصف	التعزيز	التطوير
<input type="radio"/> جميع الإجابات صحيحة <input type="radio"/> بعض الإجابات ناقصة <input type="radio"/> بعض الإجابات خاطئة	<input type="radio"/> بُوركت جهودك <input type="radio"/> بإمكانك تحقيق الأفضل <input type="radio"/> سَعدت بمحاولاتك	<input type="radio"/> قم بحل أسئلة التحدي <input type="radio"/> استعن بالكتاب المدرسي أو الملخص <input type="radio"/> استعن بالأقران لتصحيح الخطأ





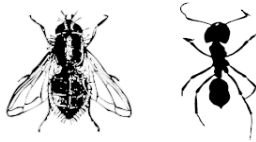
الفصل الثاني \ نشاط ٢-٧

١. أكمل الفراغ بكلمات علمية مناسبة فيما يلي:

- أ- الحيوانات التي لا تحتوي على عظام تسمى
- ب- من أمثلتها المحار والحلزون.
- ج- ليست من الحشرات لأن لديها ٨ أرجل بينما الحشرات لديها أرجل.
- د- أكبر مجموعة من اللافقاريات، لها أرجل مفصليّة، وأجسامها مقسمة إلى أجزاء تسمى

٢. اختر الإجابة الصحيحة فيما يلي:

١- ما المجموعة التي تنتمي إليها المخلوقات الحية في الشكل أدناه؟



أ- المساميات

ب- شوكيات الجلد

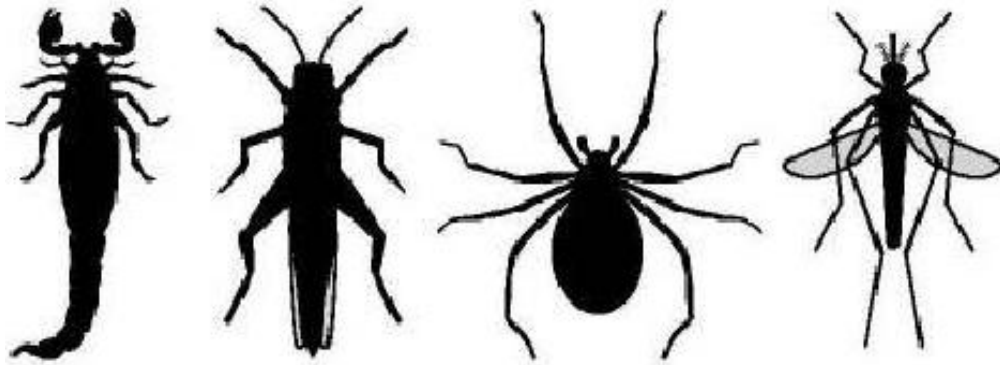
ج- المفصليات

د- الرخويات



٢- مجموعة من اللافقاريات مرقمة أدناه.

Timss



٤

٣

٢

١

أي منها يصنّف من الحشرات؟

د- ٣ و ٤ فقط

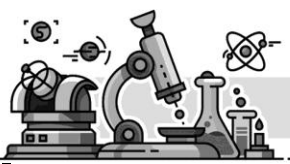
ج- ٢ و ٤ فقط

ب- ١ و ٤ فقط

أ- ١ و ٣ فقط

تقييم أداء الطالب: ★ جيد ★★ جيد جداً ★★★ ممتاز	تاريخ التصويب: / / ٢٠٢٥م	لمزيد من الاطلاع والإثراء
الوصف	التعزيز	التطوير
<input type="radio"/> جميع الإجابات صحيحة <input type="radio"/> بعض الإجابات ناقصة <input type="radio"/> بعض الإجابات خاطئة	<input type="radio"/> بُوركت جهودك <input type="radio"/> بإمكانك تحقيق الأفضل <input type="radio"/> سَعدت بمحاولاتك	<input type="radio"/> قم بحل أسئلة التحدي <input type="radio"/> استعن بالكتاب المدرسي أو الملخص <input type="radio"/> استعن بالأقران لتصحيح الخطأ





الفصل الثاني \ نشاط ٢-٨

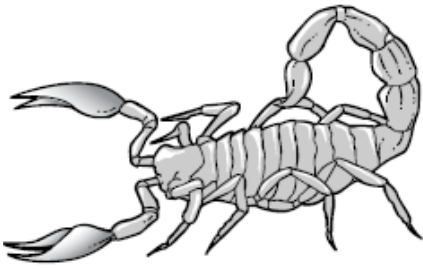
١. اختر الإجابة الصحيحة فيما يلي:

١- وظيفة الخلايا اللاسعة في المرجان:

- أ- أخذ الأكسجين من الماء والهواء
ب- تشل حركة الفريسة
ج- دعم العضلات
د- التخلص من الفضلات

٢- تدفن العقارب نفسها تحت الرمال خلال النهار. لماذا يدفن العقرب نفسه تحت الرمال خلال النهار؟

- أ- ليجد طعامه تحت الرمال
ب- ليمنع درجة حرارة جسمه من الارتفاع كثيراً
ج- ليبقى بعيداً عن الماء
د- ليمنع درجة حرارة جسمه من الانخفاض كثيراً



٣- أي من المخلوقات الحية التالية لا ينتمي إلى الحشرات؟



عنكبوت

د



نملة

ج



فراشة

ب



جرادة

أ

٤- تُعدّ الإسكارس من الحيوانات اللافقارية. ما اسم الشعبة التي تنتمي إليها الإسكارس؟

- أ- اللاسعات
ب- الديدان
ج- الرخويات
د- المفصليات

٥- عثرت هند على حيوان يمتلك الصفات التالية: أرجلاً متعددة - لا يمتلك عموداً فقرياً تغطي جسمه قشرة صلبة - يعيش في المياه المالحة. ما المجموعة التي ينتمي لها هذا الحيوان؟

- أ- المفصليات
ب- الرخويات
ج- الديدان
د- شوكيات الجلد

٦- أي الحيوانات التالية تصنف ضمن المفصليات؟

- أ- العنكبوت، الأخطبوط، قنفذ البحر
ب- السرطان، العنكبوت، الفراشة
ج- الفراشة، قنديل البحر، أم أربعة وأربعين
د- الأخطبوط، قنديل البحر، الفراشة

تقييم أداء الطالب: ★ جيد ★★ جيد جداً ★★★ ممتاز تاريخ التصويب: / / ٢٠٢٥م لمزيد من الاطلاع والإثراء	الوصف	التعزيز	التطوير
○ جميع الإجابات صحيحة ○ بعض الإجابات ناقصة ○ بعض الإجابات خاطئة	○ بُوركت جهودك ○ بإمكانك تحقيق الأفضل ○ سَعدت بمحاولاتك	○ قم بحل أسئلة التحدي ○ استعن بالكتاب المدرسي أو الملخص ○ استعن بالأقران لتصحيح الخطأ	





الفصل الثاني \ نشاط ٢-٩

١. أكمل الفراغ بكلمات علمية مناسبة فيما يلي:

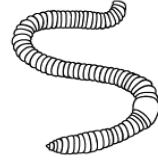
أ- تغطي أجسامها القشور.

ب-تمتاز الثدييات والطيور بأنها من ذوات الدم

٢. توضح الأشكال التالية بعض الحيوانات.



ثعبان



دودة الأرض



أم أربعة وأربعين



سحلية

(أ) أيّ الحيوانات أعلاه من الزواحف؟

.....

(ب) ضع علامة (√) أمام العبارتين اللتان تصفان الزواحف.

١. () لها عمود فقاري
٢. () درجة حرارتها ثابتة
٣. () تقضي الفترة الأولى من حياتها في الماء، والفترة الثانية على اليابسة
٤. () يغطي جلدها حراشف

(ج) أيّ الحيوانات أعلاه لديه أرجل مفصليّة؟

.....

٣. تمّ اكتشاف حيوان جديد يعيش في البحار. ويعتقد أنّه إمّا من الأسماك وإمّا من الثدييات. أذكر ميزة من ميزات الأسماك وميزة من ميزات الثدييات من أجل معرفة فصيلة ذلك الحيوان.

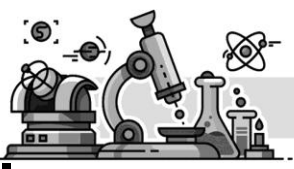
Timss

أ . ميزة من ميزات الأسماك:

ب . ميزة من ميزات الثدييات:

تقييم أداء الطالب: ★ جيد ★★ جيد جداً ★★★ ممتاز	تاريخ التصويب: / / ٢٠٢٥م	لمزيد من الاطلاع والإثراء
الوصف	التعزيز	التطوير
<input type="radio"/> جميع الإجابات صحيحة <input type="radio"/> بعض الإجابات ناقصة <input type="radio"/> بعض الإجابات خاطئة	<input type="radio"/> بُوركت جهودك <input type="radio"/> بإمكانك تحقيق الأفضل <input type="radio"/> سَعِدْتَ بمحاولاتك	<input type="radio"/> قم بحل أسئلة التحدي <input type="radio"/> استعن بالكتاب المدرسي أو الملخص <input type="radio"/> استعن بالأقران لتصحيح الخطأ





الفصل الثاني \ نشاط ٢-١٠

١. اختر الإجابة الصحيحة فيما يلي:

١- جميع الطيور والثدييات:

- أ- لها عمود فقري وتنتج الحليب
ب- تبيض، ولها عمود فقري
ج- لها عمود فقري وترعى صغارها
د- تبيض ودرجة حرارة أجسامها ثابتة

٢- ما العضو البشري الذي له نفس وظيفة خياشيم السمكة؟

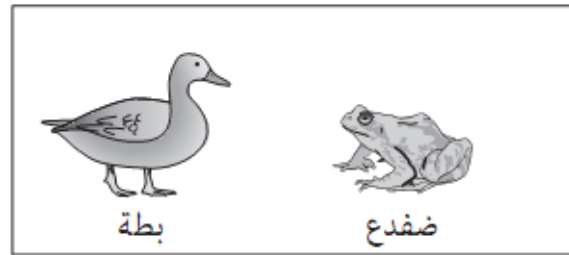
- أ- الدماغ
ب- القلب
ج- الرئة
د- المعدة

٣- أي مستطيل يحتوي على اثنين من الحيوانات التي تبيض؟

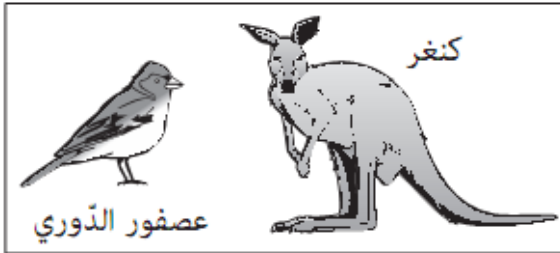
Timss



ج



أ



د



ب

٤- قام شخص بتصنيف بعض الحيوانات في مجموعتين كما في الجدول الآتي. ما الصفة التي بني عليها هذا التصنيف؟

المجموعة ٢	المجموعة ١
الثعابين	البشر
الديدان	الكلاب
الأسماك	الذباب

- أ- السيقان
ب- العيون
ج- الجهاز الهضمي
د- الجلد

تقييم أداء الطالب: ★ جيد ★★ جيد جداً ★★★ ممتاز	تاريخ التصويب: / / ٢٠٢٥م	لمزيد من الاطلاع والإثراء
الوصف	التعزيز	التطوير
<ul style="list-style-type: none"> جميع الإجابات صحيحة بعض الإجابات ناقصة بعض الإجابات خاطئة 	<ul style="list-style-type: none"> بُوركت جهودك يامكانك تحقيق الأفضل سُعدت بمحاولاتك 	<ul style="list-style-type: none"> قم بحل أسئلة التحدي استعن بالكتاب المدرسي أو الملخص استعن بالأقران لتصحيح الخطأ





الفصل الثاني \ نشاط ٢-١١

Timss

١- فيما يلي مجموعة من الحيوانات، بعضها ثدييات، وبعضها زواحف، وبعضها الآخر غير ذلك (حيوانات أخرى). ظلّل دائرة واحدة في كل صف.

ثدييات زواحف أخرى

سحلية ١ --- ب --- ج



أرنب ١ --- ب --- ج



سلحفاة ١ --- ب --- ج



عنكبوت ١ --- ب --- ج



فقمة ١ --- ب --- ج

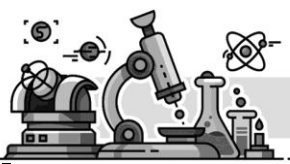


عصفور ١ --- ب --- ج



ضفدع ١ --- ب --- ج





الفصل الثالث \ نشاط ٣-١

١. أكمل ما يلي مستخدماً المفردات الموجودة في المستطيل التالي:

المغناطيسية - الطفو - الكتلة - الحجم - المادة

- ١- كل شيء يشغل حيز وله كتلة.
- ٢- كمية المادة المكونة للجسم تسمى
- ٣- قدرة المادة على جذب بعض الأجسام المعدنية تسمى
- ٤- هو قوة دفع السائل أو الغاز للجسم إلى أعلى.
- ٥- مقدار الفراغ الذي يشغله الجسم يعرف بـ

٢. ضع دائرة حول رمز الإجابة الصحيحة فيما يلي:

- ١- أي مما يلي يعد مادة؟
 أ- الحرارة ب- الصوت ج- الهواء د- الضوء

٢- أي من الصناديق س، ص، ع له أقل كتلة؟

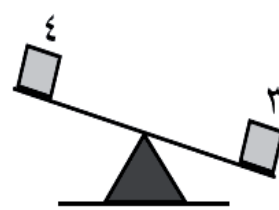
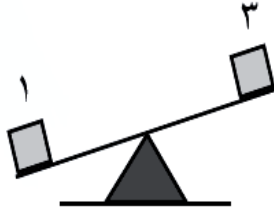
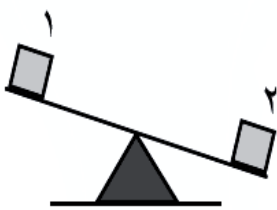


Timss

- أ- س ب- ص ج- ع د- كل الصناديق الثلاثة لها نفس الكتلة

٣- مع نور ميزان وأربعة مكعبات (١، ٢، ٣، ٤). المكعبات مكونة من مواد مختلفة. وضعت نور على الميزان مكعبين في كل مرة، وشاهدت النتائج التالية.

Timss



ماذا يمكنها أن تستنتج بخصوص وزن المكعب ٢؟

- أ- هو أثقل من المكعبات ١، ٣، ٤
- ب- هو أثقل من المكعب ١، ولكن أخف من المكعبين ٣ و ٤
- ج- هو أثقل من المكعب ٣ ولكن أخف من المكعبين ١ و ٤
- د- هو أثقل من المكعب ٤، ولكن أخف من المكعبين ١ و ٣

تقديم أداء الطالب: ★ جيد ★★ جيد جداً ★★★ ممتاز	تاريخ التصويب: / / ٢٠٢٥م	لمزيد من الاطلاع والإثراء
الوصف	التعزيز	التطوير
<ul style="list-style-type: none"> ○ جميع الإجابات صحيحة ○ بعض الإجابات ناقصة ○ بعض الإجابات خاطئة 	<ul style="list-style-type: none"> ○ بُوركت جهودك ○ بإمكانك تحقيق الأفضل ○ سعت بمحاولاتك 	<ul style="list-style-type: none"> ○ قم بحل أسئلة التحدي ○ استعن بالكتاب المدرسي أو الملخص ○ استعن بالأقران لتصحيح الخطأ



الفصل الثالث \ نشاط ٣-٢

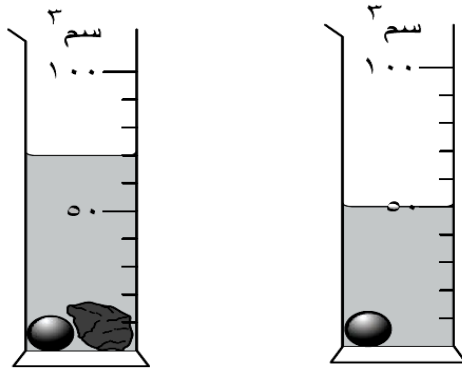
١. ضع دائرة حول رمز الإجابة الصحيحة فيما يلي:

١- Timss يوضع طبق يحتوي على ٣٠٠ جرام من الماء في الثلاجة (مجمدة) للحصول على ثلج. ما هي كتلة الثلج بعد تجمد الماء؟

- أ- أكثر من ٣٠٠ جم
- ب- ٣٠٠ جرام
- ج- أقل من ٣٠٠ جرام

فسر:.....

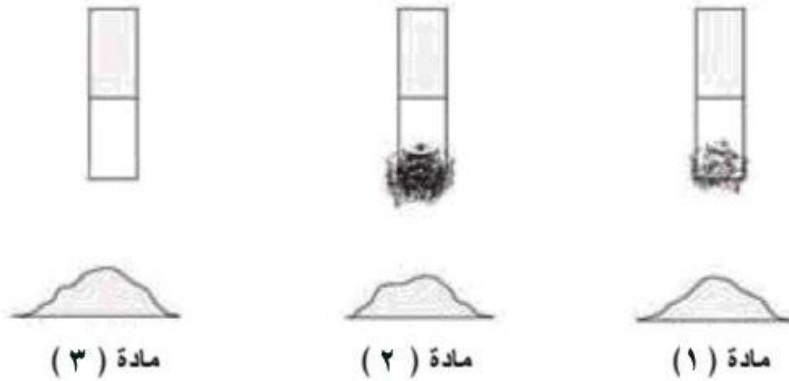
٢- لدى أحمد مخبر يحتوي على كرة وماء، أضاف حجرا كما هو موضح في الشكل أدناه.



• ما حجم الحجر بوحدة (سم^٣)؟

- أ- ٢٠
- ب- ٣٠
- ج- ٥٠
- د- ٧٠

٣- كل مغناطيس من المغناطيسيات الثلاثة الموضحة بالشكل أدناه غُمس في مادة تقع أسفله.



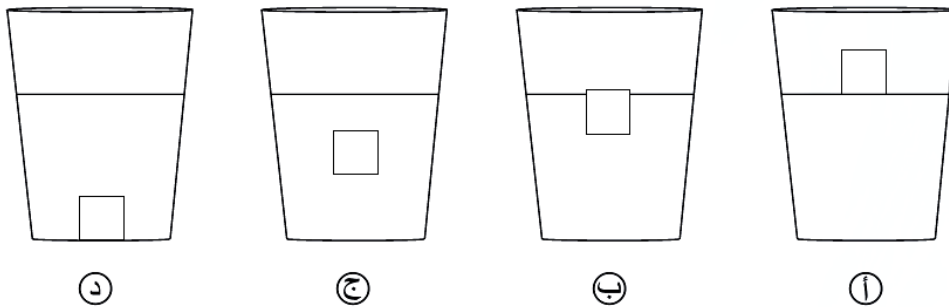
Timss

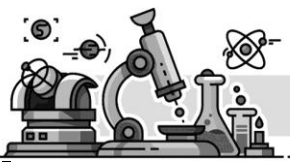
أي من المواد يمكن أن تكون قهوة؟

- أ- مادة (١) ب- مادة (٢) ج- مادة (٣) د- مادة (١) و مادة (٢)

٤- تم وضع مكعب من الثلج في كأس من الماء. أي من الصور التالية تبين الموضع الصحيح لمكعب الثلج في الماء؟

Timss



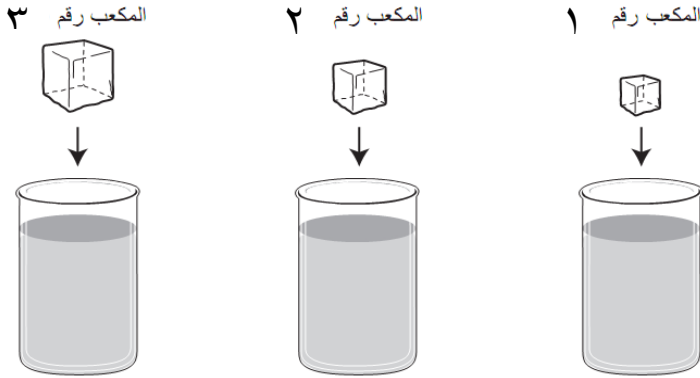


الفصل الثالث \ نشاط ٣-٣

١. ضع دائرة حول رمز الإجابة الصحيحة فيما يلي:

١- لدى جاسم ثلاثة مكعبات من الثلج مختلفة الأحجام. يضع جاسم كل مكعب ثلج في وعاء مشابه يحتوي على نفس الكمية من الماء، كما يظهر في الرسم. ماذا يحدث لمكعبات الثلج حين يتم وضعها في الماء؟

Timss



أ- جميعها تغوص

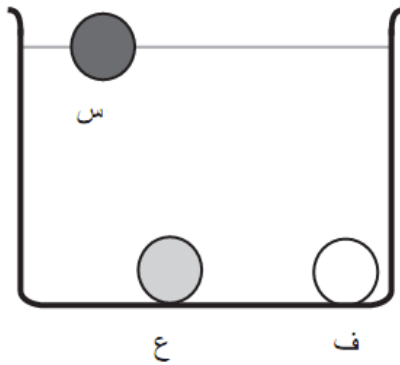
ب- جميعها تطفو

ج- المكعب ١ يطفو والمكعبان ٢ و ٣ يغوصان

د- المكعبان ١ و ٢ يطفوان والمكعب ٣ يغوص

٢- لدى طارق ثلاث كرات متشابهة الشكل والحجم. يضع طارق الكرات الثلاث في وعاء زجاجي مملوء بالماء. فيلاحظ أن "س" يطفو لكن "ع" و "ف" يغوصان.

Timss



ماذا بإمكانه الاستنتاج بخصوص وزن الكرة "س" مقارنة بالكرتين "ع" و "ف"؟

أ- س أخف من ع و ف

ب- س أثقل من ع و ف

ج- س أخف من ع و أثقل من ف

د- س أثقل من ع و أخف من ف

٣- يوضح الجدول أدناه بعضاً من خواص ثلاث مواد مختلفة.

المادة	الخاصية	الطفو فوق سطح الماء	الانجذاب للمغناطيس	القابلية للاحتراق
١		لا	لا	لا
٢		نعم	لا	نعم
٣		لا	نعم	لا

أي من الخيارات التالية يمثل المواد الثلاث؟

أ	مادة ١	مادة ٢	مادة ٣
أ	فلين	خشب	رمل
ب	زجاج	نحاس	سكر
ج	حجر	رمل	حديد
د	زجاج	خشب	حديد



الفصل الثالث\ نشاط ٣-٤

١. في الجدول التالي مقارنة بين خصائص ثلاث مواد (الخشب، الصخر، الحديد).

Timss

الخاصية	المادة (١)	المادة (٢)	المادة (٣)
تغوص في الماء	نعم	لا	نعم
تحترق بسهولة	لا	نعم	لا
تتجذب نحو المغناطيس	نعم	لا	لا

حدد المواد الثلاث بملء الفراغات التالية:

الخشب هو المادة رقم: الصخر هو المادة رقم: الحديد هو المادة رقم:

٢. اكتب كل مما يلي في أحد المربعات في الجدول لتبين ما إذا كان صلب أو سائل أو غاز.

Timss

ثاني أكسيد الكربون - عصير البرتقال - خاتم ذهب - قطعة فلين - النيتروجين - قطرة دواء

صلب	سائل	غاز

٣. قارن بين حالات المادة فيما يلي:

المقارنة	تماسك الجزيئات	الشكل	الحجم
الصلبة			
السائلة			
الغازية			

٤. ضع دائرة حول رمز الإجابة الصحيحة: أي طالب يعرف الخاصية الصحيحة للمادة السائلة؟

أ



إنها تحتفظ بشكلها

ب



إنها غير مرئية

ج

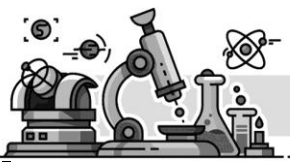


إنها ليس لها حجم ثابت

د

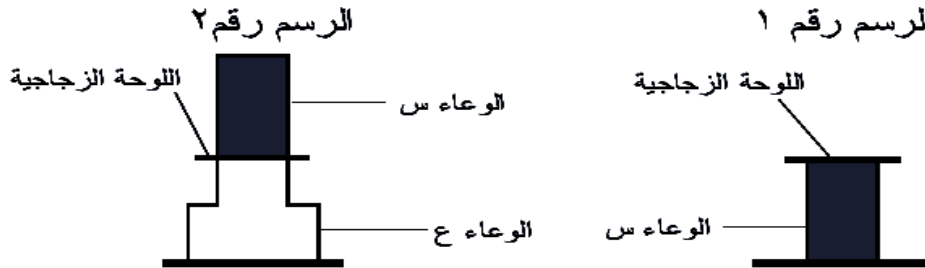


إنها تنساب بسهولة



الفصل الثالث \ نشاط ٣-٥

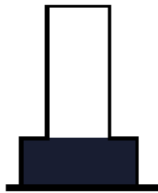
١. يشير الرسم رقم (١) إلى وعاء "س" مملوء بمادة يمكن أن تكون صلبة أو سائلة أو غازية. ولقد تم إغلاق الوعاء بإحكام بواسطة لوحة زجاجية. يقلب الوعاء "س" على وعاء "ع" الفارغ. كما يظهر في الرسم رقم (٢).



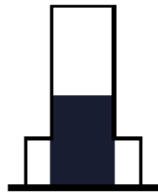
يتم إزالة اللوحة الزجاجية.

أي من الرسوم أدناه يبين ما سوف تشاهده في حال كانت المادة في الوعاء س غازاً؟ (ظلل مربع واحد.)

الرسم رقم ٥ ☐



الرسم رقم ٤ ☐



الرسم رقم ٣ ☐



اشرح إجابتك.

.....

٢. أجب عن الأسئلة التالية:

(١) صف خواص المادة السائلة للمادة.

.....
.....

(٢) يمكنك تمرير يدك في الماء عندما يكون سائلاً، ولا يمكنك ذلك إذا كان صلباً

.....

(٣) ما الفرق بين استعمال المادة وإعادة استعمالها؟

.....
.....

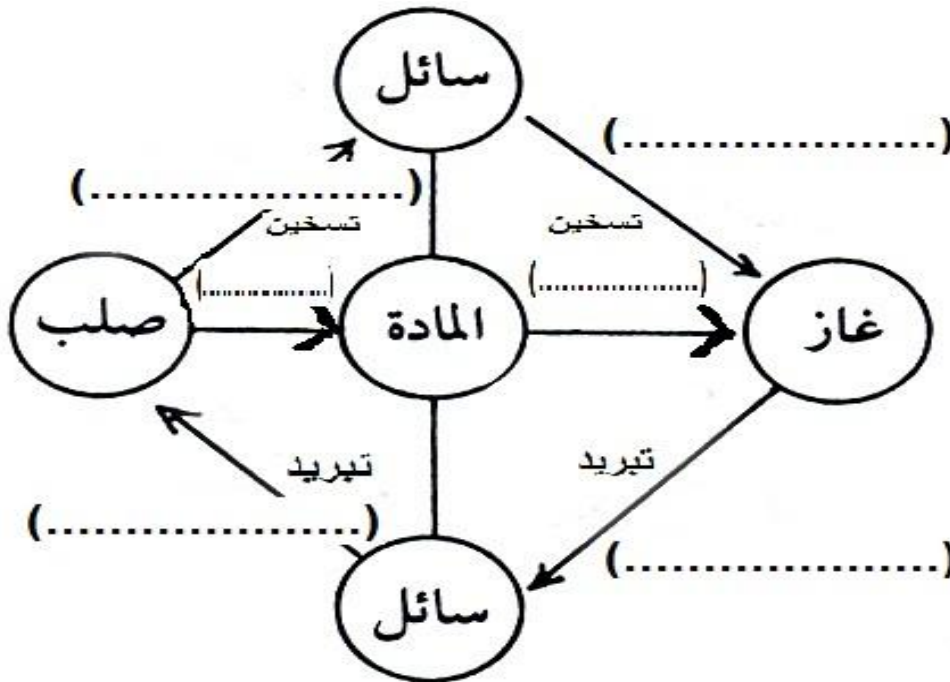
(٤) أبين استعمالات عديدة لعبة الحليب وأسجلها.

.....
.....



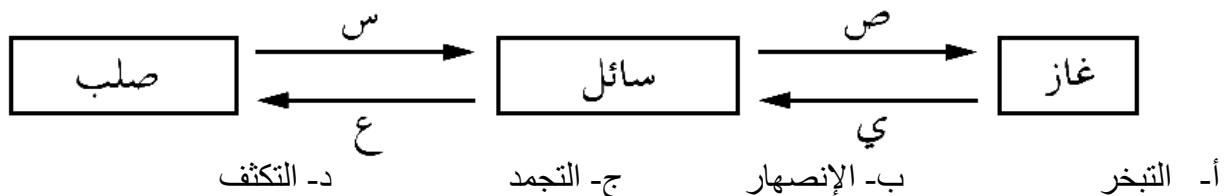
الفصل الثالث \ نشاط ٣-٦

١. أمامك شكلاً يوضح التغيرات الفيزيائية التي تحدث للمادة، اكتب على الأسهم اسم العمليات التي تحدث للمادة:

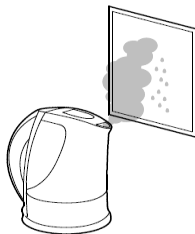


٢. ضع دائرة حول رمز الإجابة الصحيحة فيما يلي:

١- ما التغير الذي يحدث عند الحرف "ع"؟



٢- تقوم ياسمين بتسخين الماء في غلاية كهربائية، توجد الغلاية بالقرب من مرآة ذات سطح بارد كما موضح في الشكل أدناه. ترى ياسمين قطرات الماء على سطح المرآة. ما العبارة الصحيحة التي تصف ما يحدث للماء مما يلي؟



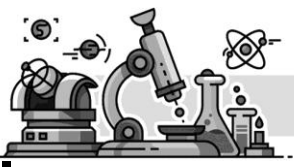
- أ- يتكثف ثم يتجمد
ب- يتبخر ثم يتكثف
ج- يتبخر ثم يتجمد
د- يتكثف ثم يتبخر

٣- العملية التي تحول الجليد إلى ماء سائل هي:

- أ- التبخر
ب- التكثف
ج- التسامي
د- الانصهار

تقييم أداء الطالب: ★ جيد ★★ جيد جداً ★★★ ممتاز	تاريخ التصويب: / / ٢٠٢٥ م	لمزيد من الاطلاع والإثراء
الوصف	التعزيز	التطوير
<input type="radio"/> جميع الإجابات صحيحة <input type="radio"/> بعض الإجابات ناقصة <input type="radio"/> بعض الإجابات خاطئة	<input type="radio"/> بُوركت جهودك <input type="radio"/> بإمكانك تحقيق الأفضل <input type="radio"/> سَعدت بمحاولاتك	<input type="radio"/> قم بحل أسئلة التحدي <input type="radio"/> استعن بالكتاب المدرسي أو الملخص <input type="radio"/> استعن بالأقران لتصحيح الخطأ



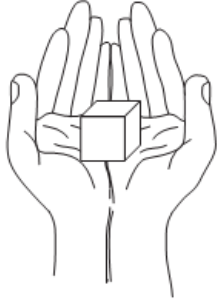


الفصل الثالث\ نشاط ٣-٧

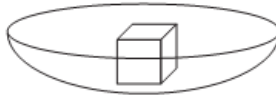
١. ضع دائرة حول رمز الإجابة الصحيحة فيما يلي:

١- أي مكعبات الثلج التالية سوف يستغرق انصهارها وقتاً أطول؟

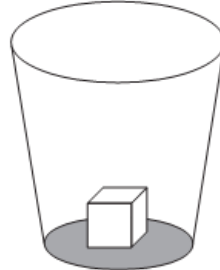
Timss



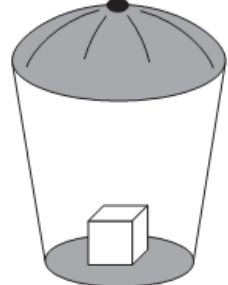
د



ج



ب



أ

٢- أي مما يأتي يتغير عند تحول المادة من الحالة الصلبة إلى الحالة السائلة؟

أ- التركيب الكيميائي ب- حركة الجزيئات ج- نوع الذرات د- نوع المادة

٣- وضعت سلمى طبق به ماء تحت أشعة الشمس، رجعت إليه بعد أيام فرأته فارغاً. ماذا حدث للماء؟

أ- تحول إلى غبار ب- تكثف ج- تبخر د- ذاب

٤- عند تبريد سائل الماء، فإن جزيئاته:

أ- تتباعد ب- تتحرك بسرعة أكبر ج- تقتارب أكثر د- تنصهر

٥- عند غليان الماء فإنه يتحول من:

أ- سائل إلى غاز ب- صلب إلى سائل ج- غاز إلى صلب د- صلب إلى سائل

٦- ماذا يحصل لجزيئات سائل ما حين يتم تبريده؟

أ- تقل حركتها ب- تزيد حركتها ج- ينقص عددها د- ينقص حجمها

٧- يتم تسخين غاز فترتفع حرارته. ما الذي يحصل لجزيئات الغاز؟

أ- يكبر حجمها ب- تتحرك بشكل أسرع ج- تتحرك بشكل أبطأ د- يزداد عددها.

٢. يوضع ماء بارد كالثلج في إبريق زجاجي خلال يوم حار (الرسم رقم ١). بعد ذلك بقليل، يظهر سائل على الجدار الخارجي للإبريق (الرسم رقم ٢). صف العملية التي أدت إلى ظهور السائل على الجانب الجدار للإبريق.

Timss



.....
.....
.....



الفصل الثالث \ نشاط ٣-٨

١. يبين الرسم أدناه وعاء به ماء على موقد.



أ- ما الذي سوف يحدث لكمية الماء في الوعاء بعد فترة من الزمن ؟ (تتناقص – تتزايد) ولماذا؟

.....

ب- في حالة تعريض البخار إلى سطح زجاجي، ما الذي يمكن ملاحظته؟

.....

٢. حقيقة أم رأي: حدد الرأي من الحقيقة في الجملة التالية: الثلج يجعل عصير البرتقال بارداً، ولكن يجعل طعمه غير لذيذ.

الرأي:

الحقيقة:

٣. أجب عن الأسئلة التالية:

(١) ماذا يحدث عندما يتحول الجليد إلى ماء سائل؟

.....

(٢) ما الفرق بين التغيرين الفيزيائي والكيميائي، مع إعطاء أمثلة.

.....

.....

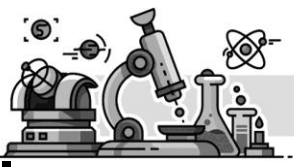
(٣) وضع أحمد بعض المسحوق في انبوبة اختبار. ثم أضاف سائلاً للمسحوق ورج انبوبة الاختبار، فحدث هناك تفاعل كيميائي.

صف امران من الممكن أن يشاهدهما أحمد عند حصول التفاعل الكيميائي.

أ-

ب-

تقييم أداء الطالب: ★ جيد ★ جيد جداً ★★★★★ ممتاز تاريخ التصويب: / / ٢٠٢٥ م لمزيد من الاطلاع والإثراء	الوصف	التعزيز	التطوير
○ جميع الإجابات صحيحة ○ بعض الإجابات ناقصة ○ بعض الإجابات خاطئة	○ بُوركت جهودك ○ بإمكانك تحقيق الأفضل ○ سُدعت بمحاولاتك	○ قم بحل أسئلة التحدي ○ استعن بالكتاب المدرسي أو الملخص ○ استعن بالأقران لتصحيح الخطأ	



الفصل الثالث \ نشاط ٣-٩

١. صنف التغيرات التالية حسب الجدول التالي:

(صدأ الحديد - هضم الطعام - تحول الماء إلى ثلج - تقليم الأظافر - طبخ الطعام - قص الشعر - حريق الغابات - غليان الماء - تقطيع الأشجار - تكسير الزجاج - قلي البيض - احتراق الشمعة)

تغير فيزيائي	تغير كيميائي

٣. ضع دائرة حول رمز الإجابة الصحيحة فيما يلي:

(١) أي من هذه الأنشطة سينتج عنها تشكيل نوع مختلف من المادة؟

- أ- ترك مسمار بالخارج فصدأ
ب- رمي زجاج وتحطمه إلى قطع صغيرة
ج- شد رباط مطاطي حتى انقطع
د- بري قلم رصاص حتى أصبح حاداً

(٢) أي مما يلي يدل على حدوث تغير كيميائي:

- أ- تغير الحالة
ب- تغير الشكل
ج- تغير الحجم
د- تغير في المادة

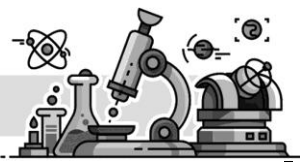
(٣) أشعل علي شمعة فلاحظ انصهار مادة الشمع واحتراق خيط الشمعة. أي التغيرات التالية صحيحة؟



انصهار مادة الشمع	احتراق خيط الشمعة
أ- فيزيائي	فيزيائي
ب- فيزيائي	كيميائي
ج- كيميائي	فيزيائي
د- كيميائي	كيميائي

تقييم أداء الطالب: ★ جيد ★★ جيد جداً ★★★ ممتاز	تاريخ التصويب: / / ٢٠٢٥م	لمزيد من الاطلاع والإثراء
الوصف	التعزيز	التطوير
<ul style="list-style-type: none"> جميع الإجابات صحيحة بعض الإجابات ناقصة بعض الإجابات خاطئة 	<ul style="list-style-type: none"> بُوركت جهودك يامكانك تحقيق الأفضل سُعدت بمحاولاتك 	<ul style="list-style-type: none"> قم بحل أسئلة التحدي استعن بالكتاب المدرسي أو الملخص استعن بالأقران لتصحيح الخطأ





الفصل الرابع \ نشاط ٤ - ١

١. صل بين التعريف والمفهوم المناسب له.

- المحور • هو المسار الذي يسلكه الجسم المتحرك حول جسم آخر.
- المدار • خط واقعي أو وهمي يدور حوله الجسم.

٢. اختر الإجابة الصحيحة فيما يلي:

(١) يوضح الشكل أدناه الأرض وهي تدور حول محورها.

- أي من العبارات التالية تفسر حلول فصل الصيف في نصف الكرة الشمالي في الشكل أعلاه؟



- أ- خط الاستواء يواجه الشمس
- ب- الوقت نهار طوال اليوم في القطب الشمالي
- ج- محور الأرض مائل نحو الشمس
- د- الوقت ليل طوال اليوم في القطب الشمالي

(٢) ما معدل دوران الأرض حول محورها؟

Timss

- أ- مرة كل ١٢ ساعة
- ب- مرة كل شهر
- ج- مرة كل ٢٤ ساعة
- د- مرة كل سنة

(٣) ما التفسير الصحيح لتعاقب الليل والنهار على كوكب الأرض؟

Timss

- أ- تدور الشمس حول الأرض
- ب- تدور الأرض حول محورها
- ج- تدور الشمس حول محورها
- د- تدور الأرض حول الشمس

(٤) أي مما يلي يفسر الحركة الظاهرية للشمس أثناء النهار؟

- أ- دوران الشمس حول نفسها
- ب- الجاذبية بين الأرض والشمس
- ج- دوران الأرض حول نفسها
- د- الجاذبية بين الأرض والقمر

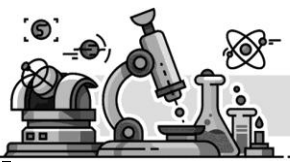
(٥) طول السنة الأرضية يساوي الوقت الذي يستغرقه.....

Timss

- أ- دوران الأرض مرة حول محورها
- ب - دوران القمر حول الأرض مرة واحدة
- ج - دوران الشمس حول الأرض مرة واحدة
- د- دوران الأرض حول الشمس مرة واحدة

تقييم أداء الطالب: ★ جيد ★★ جيد جداً ★★★ ممتاز	تاريخ التصويب: / / ٢٠٢٥م	لمزيد من الاطلاع والإثراء
الوصف	التعزيز	التطوير
<ul style="list-style-type: none"> جميع الإجابات صحيحة بعض الإجابات ناقصة بعض الإجابات خاطئة 	<ul style="list-style-type: none"> بُوركت جهودك يامكانك تحقيق الأفضل سُعدت بمحاولاتك 	<ul style="list-style-type: none"> قم بحل أسئلة التحدي استعن بالكتاب المدرسي أو الملخص استعن بالأقران لتصحيح الخطأ





الفصل الرابع \ نشاط ٤ - ٢

١. أجب عن الأسئلة الآتية:

١- كيف نستعين بالشمس لتقدير الوقت خلال النهار؟

.....
.....

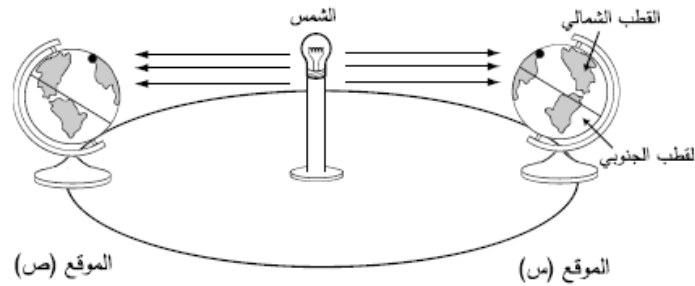
٢- متى تصل الشمس لأعلى نقطة لها في السماء؟

.....

٣- لماذا لا نرى ضوء الشمس ليلاً؟

.....

٢. اختر الإجابة الصحيحة فيما يلي: يوضح الشكل التالي نموذجاً لكيفية حدوث الفصول الأربعة.



في أي موقع في النصف الشمالي للأرض يكون فصل الصيف، ولماذا؟

الموقع	السبب
أ (س)	لأن أشعة الشمس تسقط عمودية
ب (س)	لأن النصف الشمالي يكون أقرب للشمس
ج (ص)	لأن أشعة الشمس تسقط عمودية
د (ص)	لأن النصف الشمالي يكون أقرب للشمس

٣. يوضح كل من الشكلين التاليين دورتي الأرض، أكمل الجدول أدناه:

		اسم الدورة
دوران الأرض حول الشمس	حدوث الليل والنهار	الظاهرة التي تنشأ عن الدورة
	يوم واحد	المدة التي تستغرقها الدورة

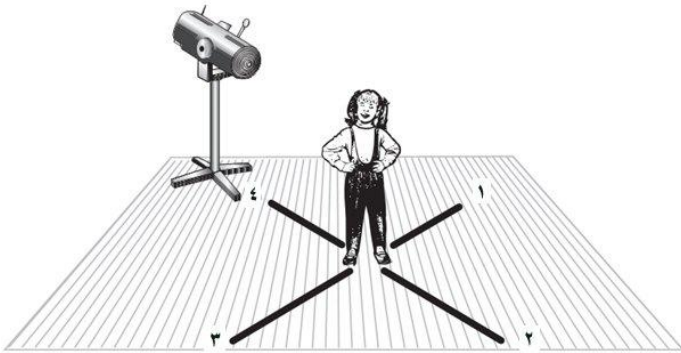


الفصل الرابع \ نشاط ٤ - ٣

١. اختر الإجابة الصحيحة فيما يلي :

Timss

(١) على أي خط سيتكون الظل؟



- أ- الخط ١
- ب- الخط ٢
- ج- الخط ٣
- د- الخط ٤

(٢) عاد راشد إلى منزله قبيل حلول الظلام، فاستطاع رؤية ظله عن يمينه. في أي اتجاه كان راشد يسير؟

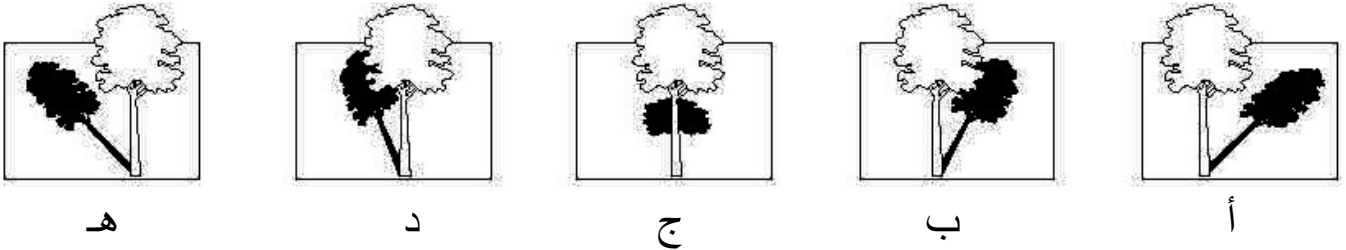
Timss



- أ- الشمال
- ب- الجنوب
- ج- الشرق
- د- الغرب

(٣) في أوقات مختلفة خلال يوم مشمس لوحظ أن شجرة تشكل ظلال ذات أطوال مختلفة كما هو موضح بالرسم أدناه. أي رسم يوضح ظل الشجرة في منتصف النهار (١٢ ظهراً)؟

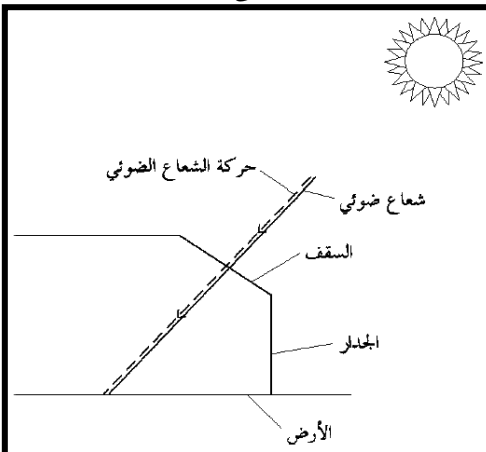
Timss



(٤) عندما تشرق الشمس على ثقب صغير في السقف، تظهر بقعة ضوء صغيرة على الأرض.

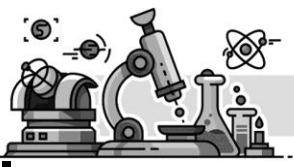
• ما العبارة الصحيحة التي تصف حركة البقعة الضوئية خلال اليوم؟

- أ- تتحرك من الشرق إلى الغرب
- ب- تتحرك من الغرب إلى الشرق
- ج- تتحرك من الجنوب إلى الشمال
- د- تتحرك من الشمال إلى الجنوب



تقييم أداء الطالب: ★ جيد ★★ جيد جداً ★★★ ممتاز	تاريخ التصويب: / / ٢٠٢٥م	لمزيد من الاطلاع والإثراء
الوصف	التعزيز	التطوير
<ul style="list-style-type: none"> ○ جميع الإجابات صحيحة ○ بعض الإجابات ناقصة ○ بعض الإجابات خاطئة 	<ul style="list-style-type: none"> ○ بُرِكت جهودك ○ بإمكانك تحقيق الأفضل ○ سَعِدْتَ بمحاولاتك 	<ul style="list-style-type: none"> ○ قم بحل أسئلة التحدي ○ استعن بالكتاب المدرسي أو الملخص ○ استعن بالأقران لتصحيح الخطأ





الفصل الرابع \ نشاط ٤-٤

١. أجب عن السؤال التالي: **Timss**

أ. اذكر اسم فصلين من فصول السنة الأربعة.

الفصل ١ :

الفصل ٢ :

ب. اكتب اختلافًا واحدًا للطقس بين الفصلين اللذين ذكرتهما.

.....
.....

٢. اختر الإجابة الصحيحة فيما يلي:

(١) ما التفسير الصحيح لتعاقب فصول السنة الأربعة؟

Timss

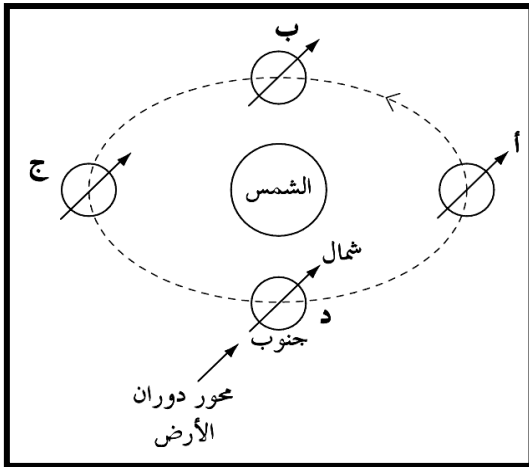
ب- تدور الأرض حول محورها

أ- تدور الشمس حول الأرض

د- تدور الأرض حول الشمس

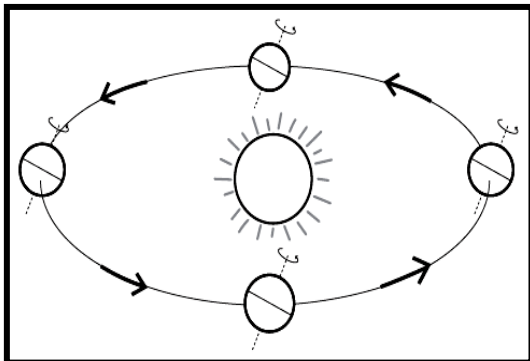
ج- تدور الشمس حول محورها

(٢) الشكل التخطيطي المقابل يبين دوران الأرض حول الشمس.



- ما الحرف الذي يظهر موقع الأرض عندما يكون القطب الشمالي مظلمًا تمامًا طوال اليوم؟

(٣) يشير الرسم التخطيطي التالي إلى مدار كوكب الأرض حول الشمس وإلى ميل محور الأرض.



- أي من الظواهر التالية موجودة على سطح الأرض بسببه ميل محور الأرض؟

- أ- الفصول
- ب- النهار والليل
- ج- السنوات
- د- المناطق الزمنية



الفصل الرابع \ نشاط ٤ - ٥

١. يدرس شفيق بعض الحقائق عن الأرض والشمس والقمر لطلابه. صل بين الحدث والوقت اللازم لإتمامه.

الوقت اللازم

الحدث

• ٢٨ يوماً

• دوران الأرض حول محورها مرة واحدة

• ٧ أيام

• دوران الأرض حول الشمس مرة واحدة

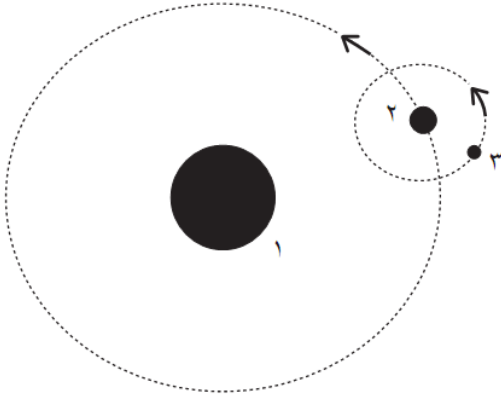
• ٢٤ ساعة

• دوران القمر حول الأرض مرة واحدة

• سنة واحدة

٢. يشير الرسم أدناه إلى كل من الأرض والقمر والشمس. تم تعريفها بأرقام. وتشير الأسهم إلى اتجاه دورانها. ضع الرقم الصحيح إلى جانب كل من:

Timss



الأرض:

القمر:

الشمس:

٣. أجب عن الأسئلة الآتية:

(١) ماذا يحدث للفصول لو أن محور الأرض غير مائل؟

.....

(٢) ما هو السبب الرئيسي لتعاقب فصول السنة على الأرض؟

.....

(٣) في أي فصل يميل القطب الشمالي من الكرة الأرضية نحو الشمس؟

.....

(٤) انخفاض درجة الحرارة في المنطقة القطبية وارتفاعها عند خط الاستواء.

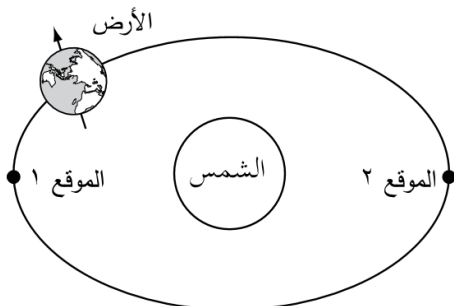
.....

٤. الرسم أدناه يبين مدار كوكب الأرض حول الشمس.

ما المدة الزمنية التقريبية التي تستغرقها الأرض لتنتقل من الموقع (١) إلى الموقع (٢)؟

أ- يوم واحد ب- ١٢ ساعة

ج- ٦ أشهر د- سنة واحدة





الفصل الرابع \ نشاط ٤-٦

١. الجرم الذي يعكس ضوء الشمس إلى الأرض وتغطي سطحه الفجوات يسمى
٢. يوضح الجدول التالي بعض الظروف المختلفة على القمر والأرض:

الماء	القمر	الأرض
الماء	ربما يوجد	وفير
الغلاف الجوي	لا يوجد	عادي
الجاذبية	٢	١٠

أ- قارن بين الجاذبية في القمر والجاذبية في الأرض

ب- ما الغاز الذي يجب أن يحمله معهم رواد الفضاء كي يبقوهم على قيد الحياة؟

ج- ما مصدر الضوء الذي يسمح لنا برؤية القمر؟

.....

٣. أذكر ثلاث معالم لسطح القمر:

١- ٢- ٣-

٤. علل: لماذا سطح القمر يحوي عدد أكبر من الفوهات مقارنة مع الأرض؟

.....

٥. اذكر عاملان يمنعنا من العيش على القمر.

أ-

ب-



٦. اختر الإجابة الصحيحة فيما يلي:

١- نظر جاليليو إلى القمر بالتلسكوب فشهد حفرا كبيرة، ما سبب تكون هذه الحفر على سطح القمر؟

أ- انعكاس الضوء ب- النشاط الزلزالي ج- سقوط النيازك د- ثوران البراكين

٢- شاهد جاليليو أن سطح القمر مغطى بحفر دائرية. ماذا تسمى هذه الحفر؟

أ- بحار ب- مرتفعات ج- فوهات د- بحيرات

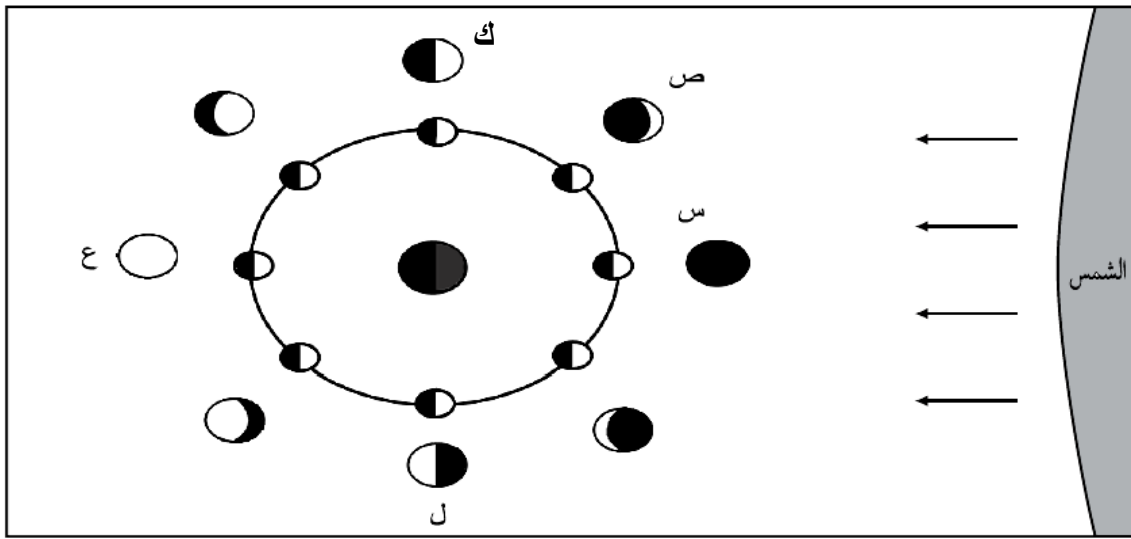
تقييم أداء الطالب: ★ جيد ★★ جيد جداً ★★★ ممتاز	تاريخ التصويب: / / ٢٠٢٥م	لمزيد من الاطلاع والإثراء
الوصف	التعزيز	التطوير
<input type="radio"/> جميع الإجابات صحيحة <input type="radio"/> بعض الإجابات ناقصة <input type="radio"/> بعض الإجابات خاطئة	<input type="radio"/> بُوركت جهودك <input type="radio"/> بإمكانك تحقيق الأفضل <input type="radio"/> سُدت بمحاولاتك	<input type="radio"/> قم بحل أسئلة التحدي <input type="radio"/> استعن بالكتاب المدرسي أو الملخص <input type="radio"/> استعن بالأقران لتصحيح الخطأ





الفصل الرابع \ نشاط ٤ - ٧

١. يوضح الشكل التالي أطوار القمر خلال الشهر.

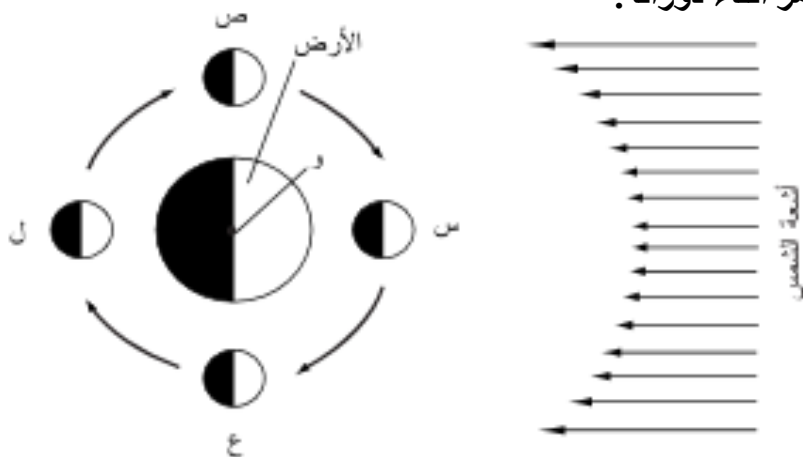


أ- ماذا يسمى طور القمر عند الموقع (س)؟

ب- ما الحرف الذي يمثل طور القمر في (التربيع الثاني)؟

ج- لماذا يتغير شكل القمر من ليلة إلى ليلة أخرى؟

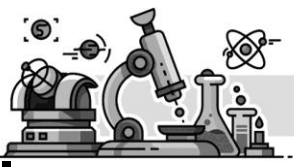
٢. الشكل التالي يمثل نموذجاً لدوران القمر حول الأرض خلال الشهر القمري، تمثل النقاط (س، ص، ل، ع) مواقع القمر أثناء دورانه.



أ- ما الزمن التقريبي الذي يستغرقه أثناء دورانه من (ص) إلى (ع) بالأيام؟

ب- ماذا يسمى وجه القمر عند الموقع (ل) عندما ينظر إليه شخص من النقطة (و)؟

ج- في أي موقع للقمر يمكن أن يحدث كسوف الشمس؟



الفصل الرابع \ نشاط ٤ - ٨

١. اختر الإجابة الصحيحة فيما يلي:

١- ما الذي يجعلنا نرى القمر مضيئاً؟

- أ- انعكاس الضوء الساقط عليه من الأرض ب- انعكاس الضوء الساقط عليه من الشمس
ج- يشع القمر ضوءاً بذاته د- اصطدام النيازك بسطح القمر

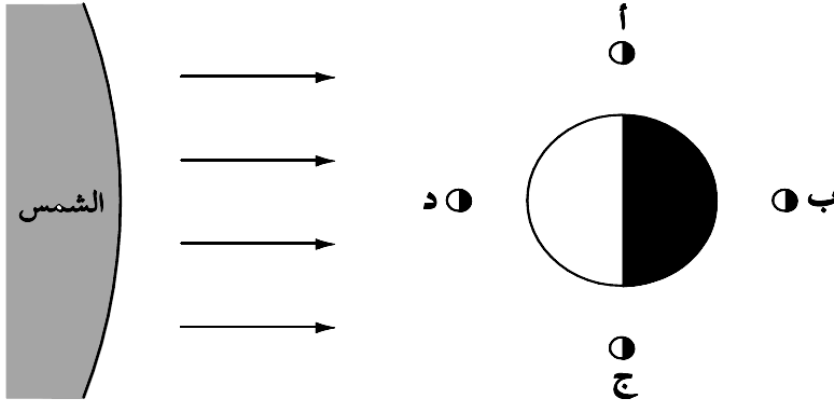
٢- يبدو شكل القمر متغيراً بانتظام خلال كل شهر. أي من الآتية تمثل التفسير الأفضل للتغير الذي يبدو في شكل القمر؟

- أ- الأرض تدور حول محورها ب- القمر يدور حول محوره
ج- القمر يدور حول الأرض د- الغيوم تغطي القمر

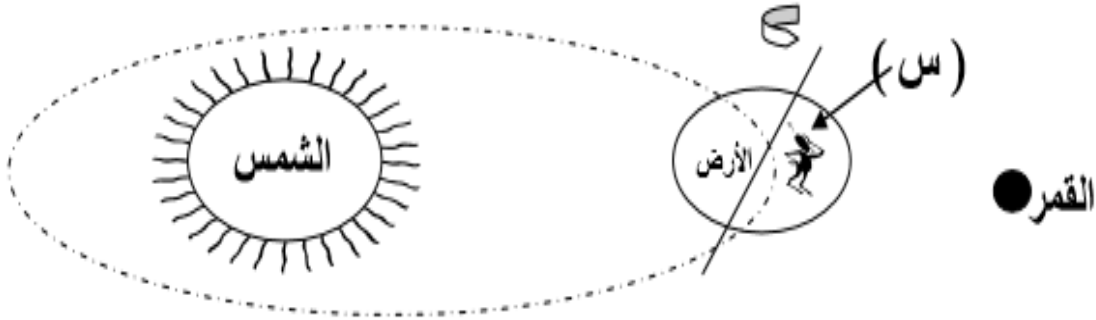
٣- ترى كوثر القمر كاملاً. كم من الوقت يمضي ليُرى القمر مكتملاً مرة أخرى؟

- أ- أسبوع واحد ب- أسبوعان ج- شهر واحد د- سنة واحدة

٤- يظهر الشكل التالي القمر في أربع مواقع خلال شهر. في أي موقع للقمر لن يتمكن أحد على الأرض من رؤيته؟



٥- في الشكل يقف سعيد عند النقطة س، إذا قام سعيد بالنظر إلى وجه القمر من النقطة نفسها بعد ٧ أيام فما طور القمر الذي سيشاهده في هذه الحالة؟

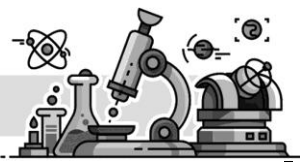


- أ- بدر ب- محاق أخير ج- تربيع أول د- تربيع ثاني

٢. يراقب مرهون القمر خلال أوقات مختلفة من الشهر. كيف سيبدو القمر إلى مرهون؟ (ضع علامة ✓ في مربع واحد)

- ☐ سيبدو بطور واحد
☐ سيبدو بأطوار مختلفة

فسّر إجابتك:



الفصل الرابع \ نشاط ٤ - ٩

١. أكمل ما يلي مستخدماً المفردات الموجودة في المستطيل التالي:

خسوف القمر - الغلاف الجوي - ١٢ - جاذبية - تابع - مرة واحدة - أطوار القمر - كسوف الشمس

- ١- القمر للأرض، ويدور حولها مرة في السنة و..... في الشهر.
- ٢- تسبب القمر ظاهرة المد و الجزر.
- ٣- نتيجة دوران القمر حول الأرض يتغير شكله و تسمى أشكال القمر المختلفة ب.....
- ٤- يحمي الأرض من النيازك.
- ٥- تلقي الأرض بظلها على القمر عند عن حدوث ظاهرة:
- ٦- تحدث ظاهرة عندما يلقي القمر بظله على جزء من الأرض.

٢. أجب عن الأسئلة الآتية:

١- ما المدة الزمنية بين البدر وهلال آخر الشهر؟

.....

٢- ما المدة التي يحتاجها القمر ليكمل أطواره جميعاً؟

.....

٣. اختر الإجابة الصحيحة فيما يلي:

١) يظهر الشكل أدناه مراحل مختلفة للقمر:



اليوم ٢١



اليوم ١٤



اليوم ٧



اليوم ١

لماذا يكون القمر مظلماً في اليوم الأول؟

- أ- الوقت ليل
- ب- القمر لا يعكس الضوء عن الشمس ابداً
- ج- القمر يقع بين الشمس والأرض
- د- القمر يصدر ضوء

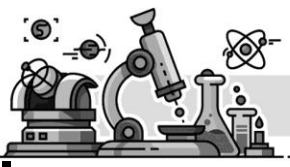
٢) ما السبب الرئيسي لحدوث ظاهرة المد والجزر؟

- أ- ميل محور دوران الأرض
- ب- سرعة القمر أثناء دورانه حول الأرض
- ج- قوة الجذب بين الأرض والقمر
- د- المجال المغناطيسي للأرض

٤. ارسم ولون ظاهرتي خسوف القمر وكسوف الشمس، مبيناً الموقع الصحيح لكل جرم بكل ظاهرة.

ظاهرة كسوف الشمس

ظاهرة خسوف القمر



الفصل الرابع \ نشاط ٤ - ١٠

١. أكمل ما يلي مستخدماً المفردات الموجودة في المستطيل التالي:

الكوكب - النظام الشمسي - التابع

١- للشمس عدة توابع تدور حولها وتشكل معها

٢- يسمى الجرم السماوي الكبير الذي يدور حول الشمس

٣- هو الجسم الذي يدور في مدار حول جسم أكبر منه.

٢. أراد علي أن يصنع نموذجاً للنظام الشمسي مستخدماً بعض الفواكه.

• صل بين الأجرام السماوية والفاكهة المناسبة لها.

- | | |
|-----------|----------|
| الشمس • | كرز • |
| القمر • | بطيخ • |
| المشتري • | برتقال • |
| الأرض • | مشمش • |

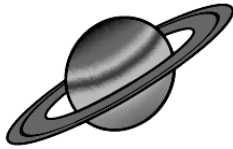
٣. اختر الإجابة الصحيحة فيما يلي:

١- تقوم عالمة بحرينية برصد كوكب الزهرة، فما الأداة التي تستعملها؟

أ- المجهر ب- الترمومتر ج- البارومتر د- المقراب

٢- يوضح الشكل أدناه أحد الكواكب الغازية في النظام الشمسي. ما أسم هذا الكوكب؟

- أ- المشتري
ب- الزهرة
ج- زحل
د- نبتون



٣- تتكون المجموعة الشمسية من الشمس و..... كواكب تدور حولها.

أ - ٧ ب - ٨ ج - ٩ د - ٦

٤- أقرب كوكب للشمس هو.....

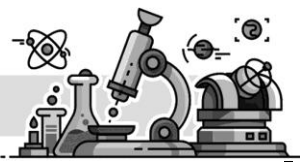
أ - المريخ ب - أورانوس ج - عطارد د - المشتري

٥- أكبر الكواكب حجماً في المجموعة الشمسية:

أ - المريخ ب - زحل ج - المشتري د - الأرض

تقييم أداء الطالب: ★ جيد ★★ جيد جداً ★★★ ممتاز تاريخ التصويب: / / ٢٠٢٥م لمزيد من الاطلاع والإثراء	الوصف	التعزيز	التطوير
○ جميع الإجابات صحيحة ○ بعض الإجابات ناقصة ○ بعض الإجابات خاطئة	○ بُوركت جهودك ○ بإمكانك تحقيق الأفضل ○ سَعدت بمحاولاتك	○ قم بحل أسئلة التحدي ○ استعن بالكتاب المدرسي أو الملخص ○ استعن بالأقران لتصحيح الخطأ	





الفصل الرابع \ نشاط ٤- ١١

١. يدور حول الشمس ثمانية كواكب، وتصنف إلى مجموعتين هما الكواكب الداخلية (الصخرية) والكواكب الخارجية (الغازية).
صنف صفات الكواكب التالية بوضعها في المكان المناسب في الجدول ادناه:

(كواكب صخرية، كواكب عملاقة، كواكب غازية، قريبة من الشمس،
يحيط بها حلقات، كواكب صغيرة، لا يحيط بها حلقات، بعيدة عن الشمس)

صفات الكواكب الغازية	صفات الكواكب الصخرية

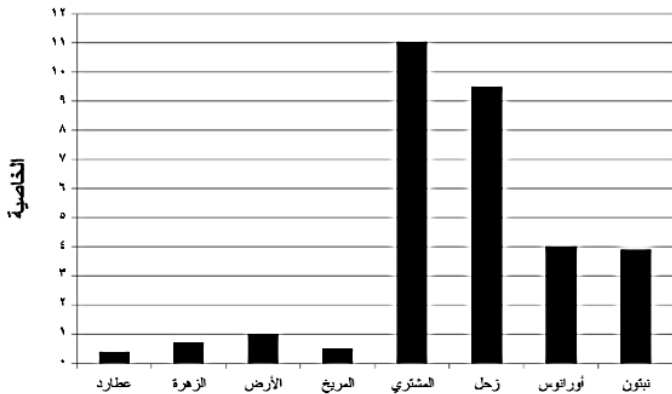
٢. اختر الإجابة الصحيحة فيما يلي:

١- تختلف درجة الحرارة على كواكب المجموعة الشمسية بسبب اختلاف

أ- حجمها ب- سرعة دورانها ج- بعدها عن الشمس د - شكلها

٢- يمثل الرسم البياني التالي أحد خصائص الكواكب المجموعة الشمسية.

• ما الخاصية التي يمثلها هذا الرسم؟:



أ- البعد عن الشمس

ب- حجم الكوكب

ج- درجة الحرارة

د- يوم الكوكب

٣. يوضح الجدول أدناه المسافة بين الشمس وأربعة كواكب في النظام الشمسي.

المسافة التقريبية من الشمس (مليون كم)	الأرض	المريخ	عطارد	زحل
	١٥٠	٢٣٠	٥٨	١٤٠٠

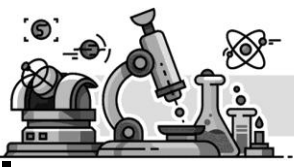
Timss

أ. ما الكواكب الأقرب للشمس؟

١- الأرض ٢- المريخ ٢- عطارد ٤- زحل

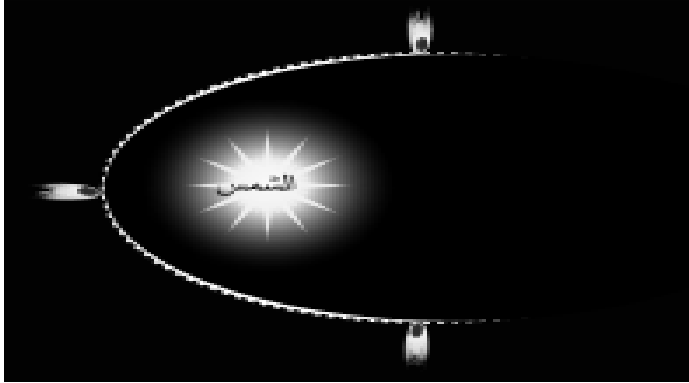
ب. أي من تلك الكواكب الأربعة يكثر احتمال احتوائه على المعدّل الأدنى لدرجة حرارة سطحه؟

.....



الفصل الرابع \ نشاط ٤-١٢

١. الشكل التالي يبين أحد الأجرام السماوية الذي يتكون من جليد وصخور



أ- ما اسم هذا الجرم السماوي؟

.....

ب- لهذا الجرم ذيل طويل مخروطي. ما سبب وجود هذا الذيل؟

.....

٢. أكمل ما يلي مستخدماً المفردات الموجودة في المستطيل التالي:

المذنب - النيازك - الكويكبات

١- تسمى أجزاء الشهاب التي تصل وتصدم بسطح الأرض ب

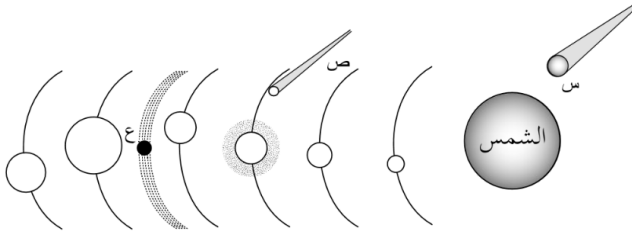
٢- كتل صخرية يوجد الآلاف منها في النظام الشمسي معظمها يقع بين المريخ والمشتري.

٣- يسمى الجرم المتحرك في الفضاء والمكون من الجليد والصخور والغبار

٣. اختر الإجابة الصحيحة فيما يلي:

١- الشكل التالي يمثل رسماً توضيحياً للنظام الشمسي:

• من خلال الشكل ماذا تسمى كلا من الأجرام السماوية (س، ص، ع) على الترتيب:



أ- كويكب، شهاب، مذنب

ب- مذنب، شهاب، كويكب

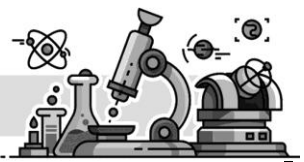
ج- شهاب، كويكب، مذنب

د- شهاب، مذنب، كويكب

٢- يدرس العلماء العديد من الأجرام السماوية في النظام الشمسي، أي مما يلي يصف الفرق بين

المذنبات والكويكبات

الكويكبات	المذنبات	
تتكون من صخور فلزية	تتكون من الجليد والصخور	أ
تدور حول الشمس	تقع بين مداري المريخ والمشتري	ب
تصل إلى الأرض	لا تصل إلى الأرض	ج
لا تدخل الغلاف الجوي للأرض	تدخل الغلاف الجوي للأرض	د



الفصل الرابع \ نشاط ٤-١٣

١. أجب عن الأسئلة التالية:

١- عرف النجم.

.....

٢- ما المجموعة النجمية؟ (البرج السماوي).

.....

٣- لماذا تبدو لنا الأبراج السماوية وكأنها تتحرك في السماء ليلاً؟

.....

٤- هل طاقة الشمس ضارة أم مفيدة؟ أدمج إجابتي بأمثلة.

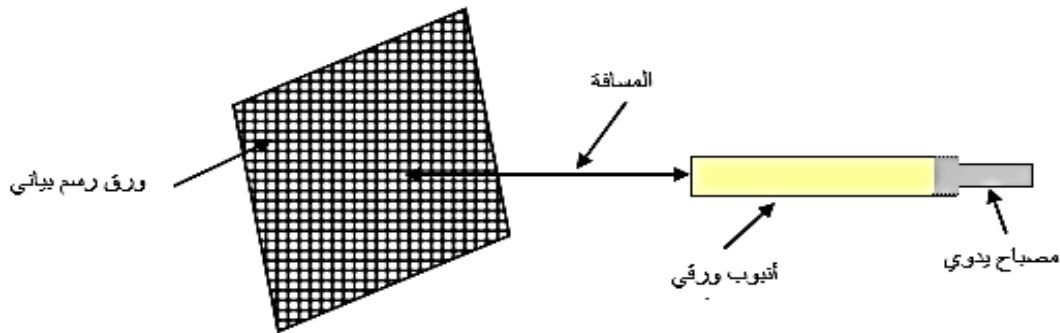
.....

.....

٥- لماذا تظهر لنا بعض البروج في فصول محددة من السنة فقط؟

.....

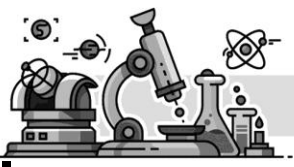
٢. أراد خليل أن يفسر سبب اختلاف لمعان النجوم في السماء، فقام بعمل تجربة لصق فيها مصباح يدوي بأحد طرفي أنبوب ورقي بشريط لاصق، ووجه الطرف الآخر نحو ورق رسم بياني على بعد ١٠ سم، وأضاء المصباح، ثم قام برسم دائرة الضوء على الرسم البياني، وكرر التجربة على مسافات مختلفة ٢٠ سم، ٣٠ سم، ٤٠ سم. ما الذي يمكن أن يلاحظه خليل؟



- أ- تقل مساحة دائرة الضوء ويقل لمعانها بزيادة المسافة
- ب- تبقى مساحة دائرة الضوء ثابتة ويقل لمعانها بزيادة المسافة
- ج- تزداد مساحة دائرة الضوء ويقل لمعانها بزيادة المسافة
- د- تزداد مساحة دائرة الضوء ويزداد لمعانها بزيادة المسافة

تقييم أداء الطالب: ★ جيد ★ جيد جداً ★★ ممتاز	تاريخ التصويب: / / ٢٠٢٥م	لمزيد من الاطلاع والإثراء
الوصف	التعزيز	التطوير
<input type="radio"/> جميع الإجابات صحيحة <input type="radio"/> بعض الإجابات ناقصة <input type="radio"/> بعض الإجابات خاطئة	<input type="radio"/> بُوركت جهودك <input type="radio"/> بإمكانك تحقيق الأفضل <input type="radio"/> سَعِدْتَ بمحاولاتك	<input type="radio"/> قم بحل أسئلة التحدي <input type="radio"/> استعن بالكتاب المدرسي أو الملخص <input type="radio"/> استعن بالأقران لتصحيح الخطأ





الفصل الرابع \ نشاط ٤-١٤

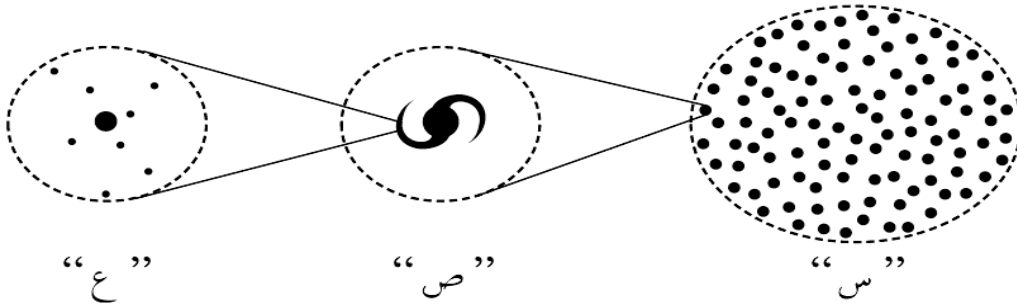
١. ضع دائرة حول رمز الإجابة الصحيحة فيما يلي:

- ١- أي مما يلي يعتبر نجما
 أ- الأرض ب- القمر ج- الشمس د- مذنب هالي

٢- يتكون الكون من وحدات عظمى تسمى.....

- أ- النجوم ب- الأقمار ج- الكواكب د- المجرات

٣- الرسم التالي يمثل مكونات الفضاء.



• ماذا تمثل الرموز "س"، "ص"، "ع"؟

- أ- "س" تمثل الفضاء، "ص" تمثل المجرة، "ع" تمثل النظام الشمسي
 ب- "س" تمثل الفضاء، "ص" تمثل النظام الشمسي، "ع" تمثل المجرة
 ج- "س" تمثل المجرة، "ص" تمثل الفضاء، "ع" تمثل النظام الشمسي
 د- "س" تمثل المجرة، "ص" تمثل النظام الشمسي، "ع" تمثل الفضاء

٤- الشكل التالي يبين تصميمًا لنموذج مجرة باستعمال حبات الرمل:



ماذا تمثل كل حبة من حبات الرمل في النموذج:

- أ- مذنب ب- نيزك
 ج- نجم د- كويكب

٥- ما المجموعة النجمية التي يوضحها الشكل التالي:



- أ- الدب الأكبر في النصف الجنوبي
 ب- الدب الأكبر في النصف الشمالي
 ج- برج القوس في النصف الجنوبي
 د- برج القوس في النصف الشمالي



الفصل الخامس \ نشاط ٥-١

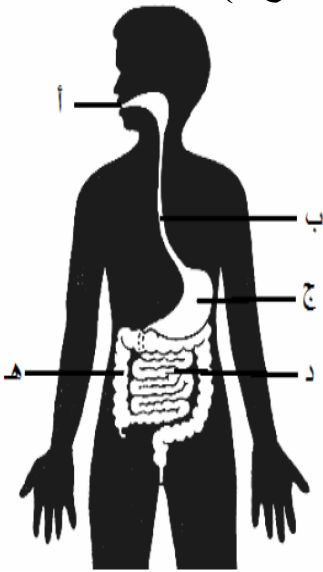
١. أكمل ما يلي بوضع المصطلح العلمي المناسب:

١- تسمى العملية التي تفكك فيها المخلوقات الحية الغذاء إلى مواد بسيطة وتحلله بحيث يمكن الاستفادة منه

٢- عملية يتخلص بها الجسم من الفضلات التي يكونها.

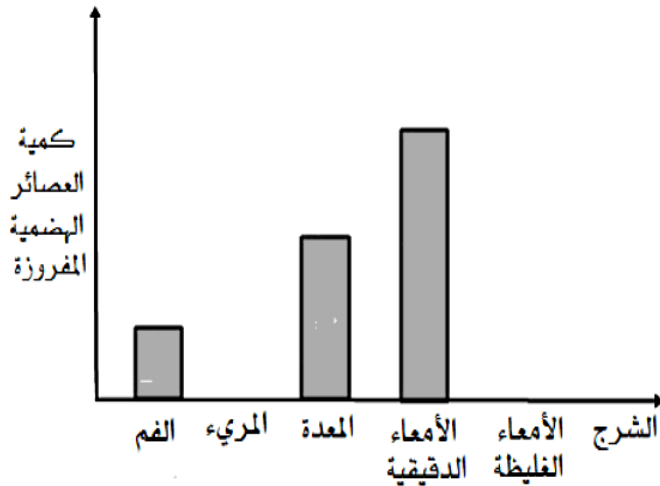
٢. الرسم أدناه يبين الجهاز الهضمي لجسم الإنسان وأجزائه المعنونة (أ، ب، ج، د)

في الجدول التالي أكتب رمز الجزء أمام الوظيفة التي تناسبه



الرمز	الوظيفة
	يمر من خلاله الطعام دون أن يفرز أي نوع من العصارة.
	يمتص الماء والأملاح من الغذاء الغير مهضوم ويخزن فضلات الطعام.
	يتم عملية هضم الطعام، وفيه يتم امتصاص الغذاء المهضوم.
	يفرز المزيد من العصارة الهاضمة لتفتيت وهضم الطعام.

٣. تأمل الرسم البياني التالي:



أ- أي الأجزاء التي تحدث فيها عملية الهضم؟

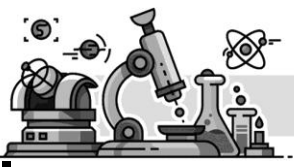
.....

ب- أي الأجزاء التي لا يتم فيها عملية الهضم ؟

.....

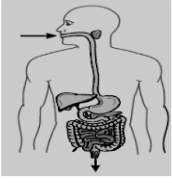
تقييم أداء الطالب: ★ جيد ★ جيد جداً ★★ ممتاز	تاريخ التصويب: / / ٢٠٢٥م	لمزيد من الاطلاع والإثراء
الوصف	التعزيز	التطوير
<input type="radio"/> جميع الإجابات صحيحة <input type="radio"/> بعض الإجابات ناقصة <input type="radio"/> بعض الإجابات خاطئة	<input type="radio"/> بُوركت جهودك <input type="radio"/> بإمكانك تحقيق الأفضل <input type="radio"/> سَعدت بمحاولاتك	<input type="radio"/> قم بحل أسئلة التحدي <input type="radio"/> استعن بالكتاب المدرسي أو الملخص <input type="radio"/> استعن بالأقران لتصحيح الخطأ





الفصل الخامس \ نشاط ٥-٢

١. ضع دائرة حول رمز الإجابة الصحيحة فيما يلي:



١- الرسم أدناه يبين أحد أجهزة جسم الإنسان التي تمكنه من تناول الغذاء وإخراج الفضلات، أي الأجهزة هو:

أ- الدوري ب- التنفسي ج- الهضمي د- العظمي

٢- أي أجزاء الجهاز الهضمي للإنسان يتم فيه امتصاص أكبر قدر من الطعام المهضوم؟

أ- الأمعاء الغليظة ب- المرئ ج- الأمعاء الدقيقة د- المعدة

٣- أراد جابر دراسة تأثير أنزيم (س) على بعض الغذاء، فقام باختبار هضم الإنزيم للخبز ثم للسّمك. يوضح الجدول التالي النتائج التي حصل عليها بداية ونهاية التجربة.

في البداية	في النهاية	
✓	X	الخبز
✓	✓	السّمك

أي من الآتي هضمه الإنزيم (س)؟

أ- الخبز والسّمك معا

ب- لم يهضم أيًا منهما

ج- السّمك فقط

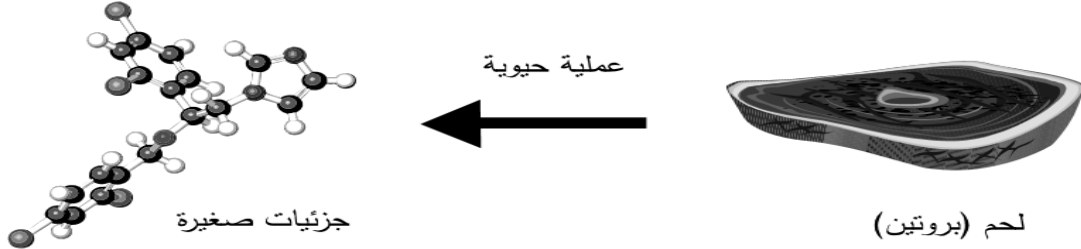
د- الخبز فقط

المفتاح :

✓ = الطعام موجود

X = الطعام غير موجود

٤- الشكل التالي يوضح إحدى العمليات الحيوية التي تحدث في جسم الإنسان.



ما اسم العملية الموضحة أعلاه؟

أ- انقسام ب- إخراج ج- تنفس د- هضم

٥- أي مما يلي لا يُعدّ من أعضاء الإخراج في جسم الإنسان؟

أ- الرئتان ب- الكليتان ج- المعدة د- الجلد

٦- المرشحات الدقيقة في الكلية التي تقوم بفصل الفضلات من الدم تسمى:

أ- الحويصلات الهوائية ب- الشعيبات الهوائية ج- النفرونات د- المثانة

٧- ما العضو الذي توجد به النفرونات؟

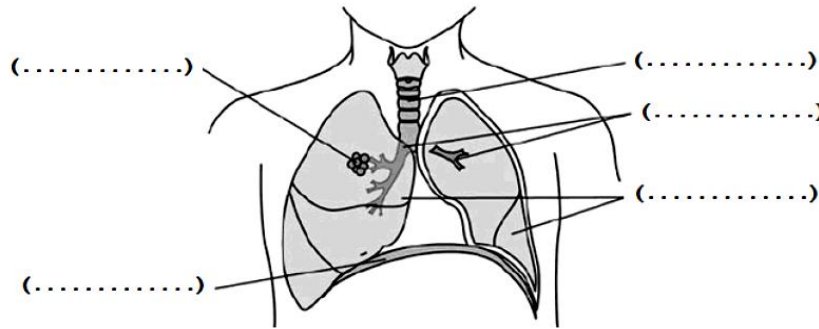
أ- الكلية ب- الجلد ج- الكبد د- الرئة



الفصل الخامس \ نشاط ٥-٣

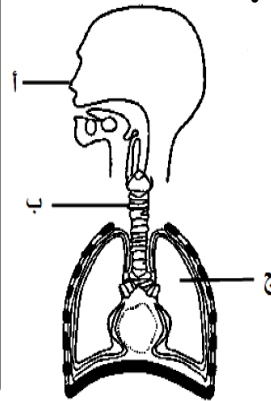
١. الشكل أدناه يبين الجهاز التنفسي لجسم الإنسان، اكتب على الرسم أسماء الأجزاء المبينة على الرسم، اختار الإجابات من بين القوسين:

(الحجاب الحاجز- القصبة الهوائية - الشعبتان الهوائيتان - الرئتان - الحويصلات الهوائية)

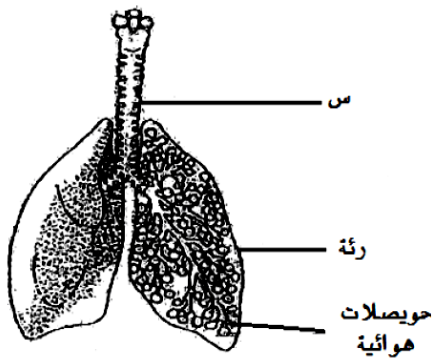


٢. الرسم أدناه يبين الجهاز التنفسي للإنسان، في الجدول أكتب رمز العضو أمام الوظيفة التي يقوم بها:

الوظيفة	الرمز
يتكون من عدد كبير من الحويصلات الهوائية يتم فيها تبادل الغازات مع الشعيرات الدموية	
يسمح بدخول وخروج الهواء إلى الجسم	
الأنبوب الرئيسي في الجهاز التنفسي الذي يدخل ويخرج من الهواء	



٣. الرسم أدناه يبين جهاز التنفس لدى الإنسان:



أ- ماذا يسمى الجزء (س)

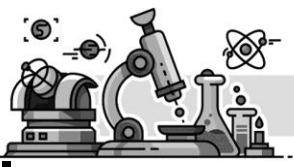
ب- حدد نوع الغازات المنتقلة بين الدم والحويصلات الهوائية

الغاز الذي يمر في الدم

الغاز الذي يخرج من الدم

٤. أي من العبارات الآتية تتفق مع مفهوم عملية التنفس؟

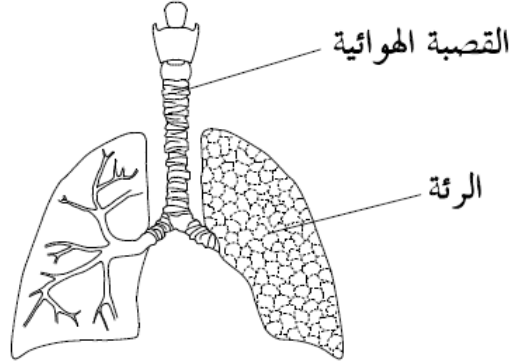
- أ- يتفكك الغذاء إلى جزيئات صغيرة
- ب- يتخلص الجسم من الماء والأملاح
- ج- توفر سكر الجلوكوز للخلايا
- د- تطلق الطاقة المخزنة في جزيئات الطعام



الفصل الخامس \ نشاط ٥-٤

١. يوضح الشكل بعض أجزاء الجهاز التنفسي. استخدم الكلمات الموجودة في المستطيل لتكمل العبارات الآتية.

ثاني أكسيد الكربون	الأكسجين	الدم
--------------------	----------	------



إن وظيفة الرئتين هي إعطاء للدم وإزالة من الدم.
القلب يزود الرئتين لتتمكن من القيام بذلك.

٢. ضع دائرة حول رمز الإجابة الصحيحة فيما يلي:

١- أي أجزاء الجهاز التنفسي التالية يحدث فيه تبادل الغازات؟

أ- القصبة الهوائية ب- الحويصلات الهوائية ج- البلعوم د- الحنجرة

٢- ما الغازات المستخدمة في عملية التنفس عند الإنسان؟

أ- عند الشهيق يدخل الأكسجين وعند الزفير يخرج ثاني أكسيد الكربون

ب- عند الشهيق يدخل النيتروجين وعند الزفير يخرج بخار الماء

ج- عند الشهيق يدخل الماء وعن الزفير يخرج ثاني أكسيد الكربون

د- عند الشهيق يدخل ثاني أكسيد الكربون وعند الزفير يخرج الأكسجين

٣. أجب عن الأسئلة التالية:

١- ما الذي يحدث لجسم الإنسان إذا توقف الجهاز التنفسي عن العمل؟

.....
.....

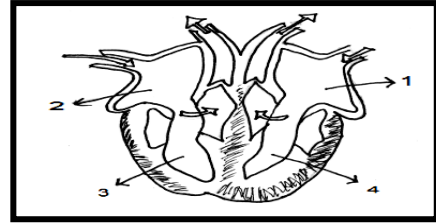
٢- لماذا يعتبر الجهاز التنفسي جزءاً من عملية الإخراج؟

.....
.....



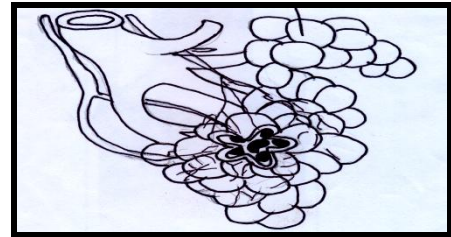
الفصل الخامس \ نشاط ٥-٥

أكمل ما يلي:

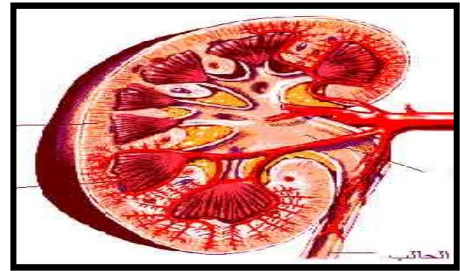


اسمي هو : وتمثل الأرقام التالية كلا من:

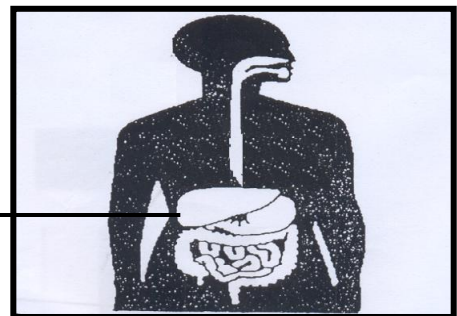
- ١-
- ٢-
- ٣-
- ٤-



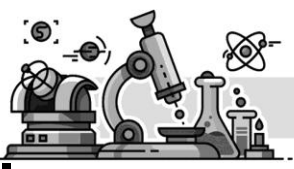
اسمي هو: ويتم عندي عملية



اسمي هو: وأعمل على تصفية من السموم



اسمي هو واساهم في الطعام
و المواد الضارة ومنها السموم.

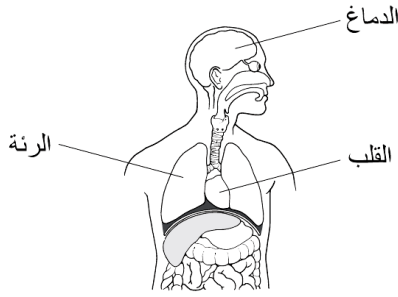


الفصل الخامس \ نشاط ٥-٦

١. أكتب اسم كل جهاز من أجهزة جسم الإنسان في الجدول التالي:

اسم الجهاز	الوظيفة	الأعضاء المكونة
	يعمل على هضم الطعام وتحويله إلى سائل يمتص في الدم	فم/ مرئ/ معدة/ أمعاء دقيقة/ أمعاء غليظة/ الكبد / البنكرياس / المستقيم وفتحة الشرج
	يعمل على تخليص الجسم من السموم وإخراجها خارج جسم الإنسان	الجلد / الرئتان / الكلية/ الحالب/ المثانة/ قناة مجرى البول
	يعمل على استخلاص الأكسجين من الهواء الجوي وطرده ثاني أكسيد الكربون من الجسم	الفم والأنف/ الحنجرة/ القصبة الهوائية/ الشعبتان الهوائيتان/ الرئتان/ الحجاب الحاجز
	يعمل على تحريك الدم في جسم الإنسان لإيصال المواد المختلفة من وإلى خلايا الجسم	القلب والأوعية الدموية: شرايين وأوردة وشعيرات دموية/ الدم

٢. يوضح الرسم أدناه بعض الأعضاء في جسم الإنسان:



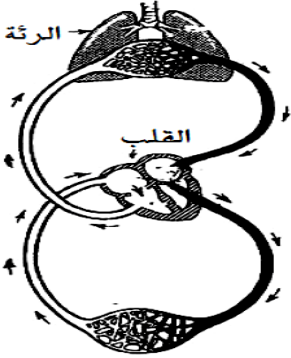
أ- ما وظيفة القلب؟

.....
.....

ب- ما وظيفة الرئتين؟

.....
.....

٣. الرسم المقابل يبين تدفق الدم في جسم الإنسان:



١- اذكر اسم الجهازين المبينين في الرسم.

أ-
ب-

٢- وضح آلية التعاون بين الجهازين أثناء قيامهما بوظائفهما:

.....
.....
.....
.....

تقييم أداء الطالب: ★ جيد ★★ جيد جداً ★★★ ممتاز	تاريخ التصويب: / / ٢٠٢٥م	لمزيد من الاطلاع والإثراء
الوصف	التعزيز	التطوير
<input type="radio"/> جميع الإجابات صحيحة <input type="radio"/> بعض الإجابات ناقصة <input type="radio"/> بعض الإجابات خاطئة	<input type="radio"/> بُوركت جهودك <input type="radio"/> بإمكانك تحقيق الأفضل <input type="radio"/> سَعِدْتَ بمحاولاتك	<input type="radio"/> قم بحل أسئلة التحدي <input type="radio"/> استعن بالكتاب المدرسي أو الملخص <input type="radio"/> استعن بالأقران لتصحيح الخطأ



الفصل الخامس \ نشاط ٥-٧

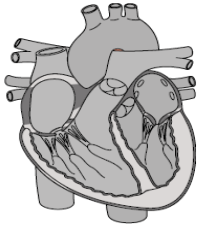
١. ضع دائرة حول رمز الإجابة الصحيحة فيما يلي:

١- أي من الأجهزة العضوية التالية يتكون من القلب والأوردة والشرايين والشعيرات؟

أ- الجهاز التناسلي ب- الجهاز العضلي ج- الجهاز الإخراجي د- الجهاز الدوري

٢- يتكون القلب في الثدييات من أربع حجرات. في أي الحجرات يكون تركيز ثاني أكسيد الكربون في الدم أكبر؟

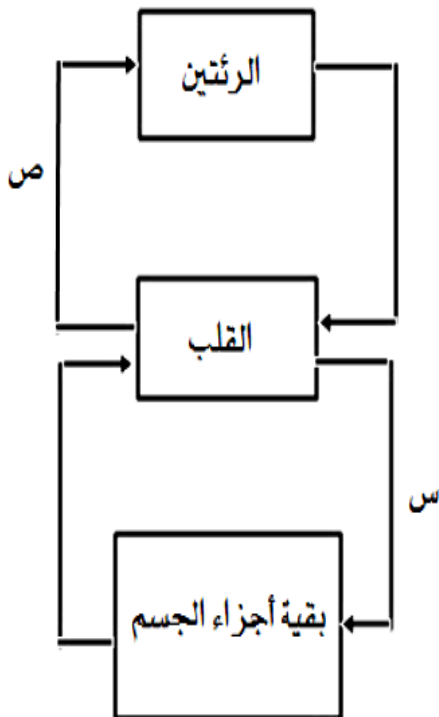
أ- الأذين الأيمن والبطين الأيمن ب- الأذين الأيمن والأذين الأيسر
ج- الأذين الأيسر والبطين الأيسر د- البطين الأيمن والبطين الأيسر



٣- أي حجرات القلب يمر فيها الدم المؤكسج؟

أ- الأذين الأيسر والبطين الأيسر ب- الأذين الأيمن والبطين الأيمن
ج- الأذين الأيمن والبطين الأيسر د- الأذين الأيسر والبطين الأيمن

٢. الرسم أدناه يبين الجهاز الدوري لجسم الإنسان. (س) و (ص) أوعية دموية في الجهاز الدوري.



أ- حدد أي الأوعية الدموية التي تحمل الدم الغني بالأكسجين؟ وأيها يحمل دم فقير بالأكسجين؟

ص:
س:

ب- لماذا يتدفق الدم المؤكسج من القلب إلى سائر أجزاء الجسم؟

.....
.....

تقييم أداء الطالب: ★ جيد ★★ جيد جداً ★★★ ممتاز تاريخ التصويب: / / ٢٠٢٥م لمزيد من الاطلاع والإثراء	الوصف	التعزيز	التطوير
○ جميع الإجابات صحيحة ○ بعض الإجابات ناقصة ○ بعض الإجابات خاطئة	○ بُوركت جهودك ○ بإمكانك تحقيق الأفضل ○ سَعدت بمحاولاتك	○ قم بحل أسئلة التحدي ○ استعن بالكتاب المدرسي أو الملخص ○ استعن بالأقران لتصحيح الخطأ	



الفصل الخامس \ نشاط ٥-٨

١. يوضح الجدول التالي معدل ضربات القلب أثناء الراحة لدى بعض المخلوقات الحية.

المخلوق الحي	معدل نبضات القلب (نبضة/دقيقة)
الحوت	١٥
الفيل	٢٥
الإنسان	٨٠ - ٧٠
القط	١٥٠
الفأر	٦٠٠ - ٥٠٠

(أ) ما اسم الجهاز الذي يعد القلب من مكوناته؟

.....

(ب) أعط سبباً واحداً يجعل معدل نبضات القلب في الفأر أكبر منها في الفيل.

.....

(ج) أي مما يلي يمثل معدل نبضات القلب في الدقيقة الواحدة في الأرانب؟
حوّط الإجابة الصحيحة:

٣٠

٢٢٠

١٠٠

٢. يوضح الجدول التالي عدد نبضات القلب التي سجلت لشخص رياضي في الدقيقة الواحدة، وكمية الأكسجين المستهلك خلال ثلاث حالات مختلفة:

الحالة	نبضات القلب في الدقيقة	كمية الأكسجين (مل) المستهلك في الدقيقة
النوم	٧٠	٣٠٠
المشي	١٢٠	١٨٥٠
الجري	١٨٠	٣٠٠٠

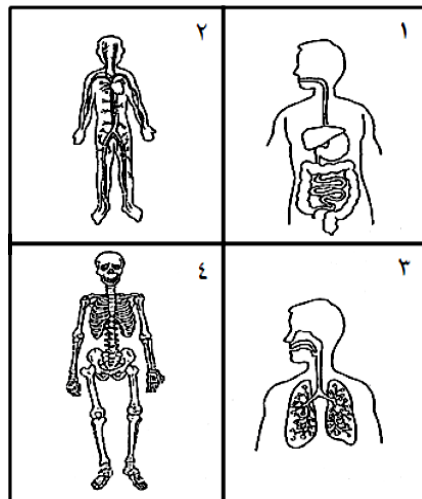
أ- أي الحالات الثلاث يستهلك فيها الرياضي كمية أكبر من الأكسجين؟ فسر إجابتك.

.....

ب- صف العلاقة بين عدد نبضات القلب وكمية الأكسجين المستهلك.

.....

٣. الشكل التالي يبين عدد من الأجهزة الحيوية، أي الأجهزة التي تتعاون معاً لتوزيع الأكسجين على خلايا الجسم؟

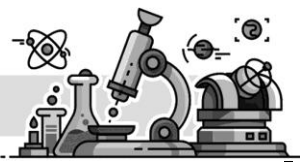


أ- ١ و ٢

ب- ٢ و ٣

ج- ١ و ٢ و ٣

د- ١ و ٢ و ٤



الفصل الخامس \ نشاط ٥-٩

١. لديك مجموعة من المواد الغذائية اذكر على الأقل ٣ أنواع من الأغذية التي تتركز فيها تلك المواد الغذائية:

المادة الغذائية	٣ أغذية تحتويها
الفيتامينات	
البروتينات	
المواد الدهنية	
الكربوهيدرات/ السكريات	
الكربوهيدرات/ النشويات	
الكالسيوم	
أملاح معدنية	

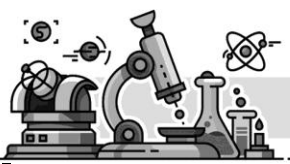
٢. أذكر المصادر الغذائية وفوائد كل نوع من أنواع الفيتامينات.

الفيتامين	مصادره	فوائده
فيتامين أ		
فيتامين ج		
فيتامين د		

٣. أذكر المصادر الغذائية وفوائد كل نوع من أنواع الأملاح المعدنية.

الملح	مصادره	فوائده
الكالسيوم		
الحديد		
الكارصين		

تقييم أداء الطالب: ★ جيد ★★ جيد جداً ★★★ ممتاز تاريخ التصويب: / / ٢٠٢٥م لمزيد من الاطلاع والإثراء			
الوصف	التعزيز	التطوير	
<input type="radio"/> جميع الإجابات صحيحة <input type="radio"/> بعض الإجابات ناقصة <input type="radio"/> بعض الإجابات خاطئة	<input type="radio"/> بُوركت جهودك <input type="radio"/> بإمكانك تحقيق الأفضل <input type="radio"/> سَعدت بمحاولاتك	<input type="radio"/> قم بحل أسئلة التحدي <input type="radio"/> استعن بالكتاب المدرسي أو الملخص <input type="radio"/> استعن بالأقران لتصحيح الخطأ	



الفصل الخامس \ نشاط ٥-١١

١. ضع دائرة حول رمز الإجابة الصحيحة فيما يلي:

١- تخزين المرارة المادة الصفراء وهو سائل يساهم في هضم الدهن. أي نوع من الأنواع التالية من الغذاء يجب أن لا يأكلها شخص تم إستئصال (إزالة) مرارته؟

أ- الفاكهة ب- الحبوب ج- الجبنه د- الخضار

٢- أي من الأغذية التالية يحتوي على أعلى نسبة من البروتينات؟

أ- الأرز ب- التمر ج- الجزر د- الدجاج

٣- تناول خضروات ورقية مهم لصحة الإنسان. وسبب ذلك أن الخضروات الورقية مصدر رئيسي لأي من الآتي:

أ- البروتين ب- الكربوهيدرات ج- الأملاح المعدنية د- الدهون

٤- أي المواد تساعد كريات الدم الحمراء على القيام بوظائفها؟

أ- الفيتامينات ب- الكربوهيدرات ج- الأملاح المعدنية د- الدهون

٥- ما أفضل سبب لإدراج الثمار والخضروات المورقة في الغذاء المتوازن الصحي؟

أ- لأنّ بهما نسبة عالية من الدهون ب- لأنّهما أفضل مصدر للبروتين
ج- لأنّهما غنيتان بالمعادن والفيتامينات د- لأنّهما أفضل مصدر للكربوهيدرات

Timss

٦- أي مما يلي يعتبر أفضل مصدر للفيتامينات والأملاح المعدنية؟

أ- الفواكه والخضار ب- الخبز و الرز و المعكرونة
ج- الحليب ومشتقاته د- اللحم و السمك و الدواجن

Timss

٢. أجب عن الأسئلة التالية:

١- هل تناول المواد الغذائية الغنية بالبروتينات يعد غذاءً متوازناً؟ ولماذا؟

.....

.....

٢- لماذا ينصح الأطباء بشرب الماء وحتى وإن لم تكن عطشاً؟

.....

٣- عدد ثلاث أمراض تسببها الفيروسات؟

.....

تقديم أداء الطالب: ★ جيد ★★ جيد جداً ★★★ ممتاز تاريخ التصويب: / / ٢٠٢٥م لمزيد من الاطلاع والإثراء	الوصف	التعزيز	التطوير
○ جميع الإجابات صحيحة ○ بعض الإجابات ناقصة ○ بعض الإجابات خاطئة	○ بُوركت جهودك ○ بإمكانك تحقيق الأفضل ○ سَعدت بمحاولاتك	○ قم بحل أسئلة التحدي ○ استعن بالكتاب المدرسي أو الملخص ○ استعن بالأقران لتصحيح الخطأ	