

تم تحميل هذا الملف من موقع المناهج البحرينية



* للحصول على أوراق عمل لجميع الصفوف وجميع المواد اضغط هنا

<https://almanahj.com/bh>

* للحصول على أوراق عمل لجميع مواد الصف الرابع اضغط هنا

<https://almanahj.com/bh/4>

* للحصول على جميع أوراق الصف الرابع في مادة علوم ولجميع الفصول, اضغط هنا

<https://almanahj.com/bh/4science>

* للحصول على أوراق عمل لجميع مواد الصف الرابع في مادة علوم الخاصة بـ الفصل الأول اضغط هنا

<https://almanahj.com/bh/4science1>

* لتحميل كتب جميع المواد في جميع الفصول للـ الصف الرابع اضغط هنا

<https://almanahj.com/bh/grade4>

[almanahjbhbot/me.t//:https](https://t.me/almanahjbhbot)

للتحدث إلى بوت على تلغرام: اضغط هنا

اولاً: اكتب رقم العبارة أمام المصطلح العلمي التي تدل عليه:

- 1- اصغر وحدة في بناء أجسام المخلوقات الحية. [٧] المجهر
- 2- جزء من الخلية يحوي المادة الخضراء ويساعدها في صنع الغذاء. [١] الخلية
- 3- جزء يتحكم في نشاطات الخلية ويوجد في الخليتين النباتية والحيوانية. [٢] البلاستيدة الخضراء
- 4- مجموعة من الخلايا المتماثلة تجتمع وتتأزر معاً. [٣] النواة
- 5- مجموعة من الأنسجة التي تجتمع معاً لتقوم بوظيفة محددة. [٤] النسيج
- 6- مجموعة من الأعضاء التي تقوم بوظائف حيوية محددة. [٥] العضو
- 7- جهاز يظهر لنا الأشياء مكبرة أكثر من حجمها الحقيقي. [٦] الجهاز الحيوي

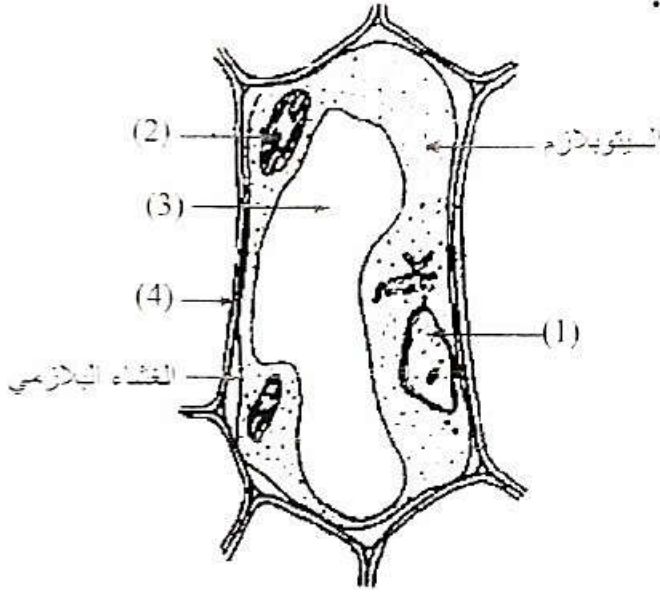
ثانياً: أقرن بين الخلية النباتية والخلية الحيوانية في الجدول التالي:

وجه المقارنة	الخلية النباتية	الخلية الحيوانية
شكل الخلية	مستطيلة	مستديرة
النواة	✓	✓
الجدار الخلوي	✓	×
الغشاء الخلوي	✓	✓
الفجوة العصارية	كبيرة	صغيرة
البلاستيدة الخضراء	✓	×
السيتوبلازم	✓	✓

ثالثاً: أذكر السبب العلمي لكل مما يأتي.

- 1- الخلية الحيوانية ليست خضراء اللون.
لأنه لا توجد فيه بلاستيدات خضراء
- 2- يمكن للنبات أن يصنع غذاءه بنفسه.
لوجود البلاستيدات الخضراء التي تشرح بعملية البناء الضوئي
- 3- يستعمل العلماء المجاهر.
ليسمح لهم برؤية الأشياء مكبرة أكثر من حجمها الحقيقي

رابعاً: تفحص الصورة التي أمامك وأجب عما يأتي:



1- ما نوع الخلية التي في الرسم؟

النباتية

2- اكتب البيانات التي تشير إليها الأرقام:

1- النواة

2- بلاستيد خضراء

3- فجوة عصارية

4- جدار خلوي

3- كيف يمكن مشاهدة الخلايا؟ بالمجهر

خامساً: أكمل العبارات التالية بالكلمات المناسبة.

- 1- بعض المخلوقات الحية تتتركب أجسامها من خلية واحدة مثل البكتيريا
- 2- الخلية الحيوانية لا تحتوي على الجدار الخلوي والبلاستيدات الخضراء
- 3- في المخلوق المتعدد الخلايا تنتظم الخلايا التي لها الوظيفة نفسها لتشكل النسيج
- 4- من أمثلة الأنسجة في جسم الإنسان النسيج العضلي
- 5- من أمثلة الأعضاء في جسم النبات الأوراق والجذور
- 6- من أمثلة الأجهزة في جسم الإنسان الجهاز الهضمي والعصبي

سادساً:

1- خلايا جذر النبات لا تستطيع صنع الغذاء.. فسر ذلك.

لأنه لا يوجد به كلور بلاستيدات خضراء

2- لماذا يعمل العلماء على دراسة البكتيريا والفيروسات؟

للكشف عن المسببات للأمراض المعدية

3- تأخذ معظم الخلايا النباتية شكلاً يشبه الصندوق بينما الخلايا الحيوانية يغلب عليها الشكل

المستدير.. فسر ذلك.

لعدم وجود جدار خلوي في الخلايا الحيوانية

مراجعة رابع منتصف الفصل الاول

س7: أ- أكتب رقم العبارة أمام المصطلح العلمي التي تدل عليه:

- 8- إحدى خصائص المخلوقات الحية. 11 الفطريات
- 9- المجموعة الكبرى التي تصنف إليها المخلوقات الحية. 8 الصفة
- 10- المخلوق الحي الوحيد الذي لا يحتوي على نواة. 9 المملكة
- 11- مخلوقات حية دقيقة تحمل بعض صفات النباتات لكنها لا تصنع غذائها بنفسها 10 البكتيريا

ب: أقرن بين المملكة النباتية والمملكة الحيوانية في الجدول التالي:

وجه المقارنة	المملكة النباتية	المملكة الحيوانية
عدد الخلايا	متعددة	متعددة
وجود النواة	✓	✓
الغذاء	تصنع غذائها بنفسها	تحصل على غذائها من مخلوقات أخرى
الحركة	X	✓

ج: أضع علامة (✓) أمام العبارة الصحيحة وعلامة (X) أمام العبارة الخاطئة مع تصحيح الخطأ:

- 4- تصنف المخلوقات الحية في خمس ممالك. (X) 6 ممالك
- 5- الفطريات مخلوقات حية تتحرك من مكان إلى آخر. (X) لا تتحرك
- 6- جميع أنواع البكتيريا ضار وغير نافع. (X) بعض مفيد
- 7- بعض الطلائعيات يسبب أمراض خطيرة مثل مرض الملاريا. (✓)
- 8- البكتيريا البدائية هي أبسط وأصغر المخلوقات الحية الدقيقة. (✓)
- 9- الفطريات مخلوقات حية لا تصنع غذاءها بنفسها. (✓)

د: اكمل العبارات التالية بالكلمات المناسبة.

7- تضم البكتيريا مملكتين هما البكتيريا والبكتيريا البائية

8- اتفق العلماء إلى تقسيم المخلوقات الحية إلى ست (6) ممالك.

9- مخلوق حي متعدد الخلايا لا يتحرك ويصنع غذاءه بنفسه يصنف في مملكة النباتات

10- من أمثلة الفطريات النافعة الخميرة وفطر الحشروم

11- من أمثلة الطلائعيات البراهيسيسوم والطحالب

هـ:

4- بعض أنواع البكتيريا تصنع غذائها بنفسها.. لماذا لا تصنف في مملكة النباتات؟

لأنها تتحرك وهي وحيدة الخلية

5- كيف نميز بين البكتيريا والطلائعيات؟

تحتوي خلايا الطلائعيات على أنوية وبعضها متعدد الخلايا

6- في أي مملكة نصنف مخلوق حي متعدد الخلايا ويتحرك ولا يصنع غذاءه بنفسه؟

الحيوانات

و: أضع دائرة حول رمز الإجابة الصحيحة.

1- أي ممالك المخلوقات الحية لا تتحرك من مكانها؟

أ- الحيوانات

ب- الطلائعيات

د- البكتيريا

ج- الفطريات

2- أي الممالك التالية يصنع جميع أفرادها غذاءه بنفسها؟

أ- الفطريات

ب- الطلائعيات

د- النباتات

ج- الحيوانات

3- المخلوق الحي الذي لا يحتوي على نواة هو البكتيريا:

أ- الفطريات

ب- البكتيريا

د- النباتات

ج- الطلائعيات

4- أي الممالك التالية جميع أفرادها متعددة الخلايا؟

أ- الحيوانات

ب- الطلائعيات

د- البكتيريا

ج- الفطريات

مراجعة رابع منتصف الفصل الاول

س 8: أ- أضع علامة (✓) أمام العبارات الصحيحة وعلامة (x) أمام العبارات الخاطئة:

- 1- إحدى طرق تصنيف النباتات تتم باستخدام أجزائها وشكلها. (✓)
- 2- النباتات التي لا تنتج بذور تسمى النباتات البذرية. (x)
- 3- تتكاثر الحزازيات عن طريق الأبواغ. (✓)
- 4- السرخسيات نباتات ليس لها جذور ولا سيقان ولا أوراق. (x)
- 5- يخرج النبات الماء الزائد عن حاجته من الجذور. (x)

ب- أكتب رقم العبارة أمام المصطلح العلمي الذي يدل عليها:

- 1- نباتات تنتج بذورا. [5] النتج
- 2- خلية في النباتات اللابذرية تنمو لإنتاج نبات جديد. [4] الثغور
- 3- عملية صنع الغذاء في النبات. [1] النباتات البذرية
- 4- ثقب على سطح الورقة تفتح وتغلق وتسمح بدخول وخروج بخار الماء والهواء. [2] البوغ
- 5- عملية خروج الماء الزائد عن حاجة النبات. [3] البناء الضوئي

ج- فيم تتشابه الحزازيات والسرخسيات وفيم يختلفان؟

التشابه	الاختلاف
تكاثر عن طريق الأبواغ	الجذور والسيقان
	مركبة الأوراق والأوعية
	الناقلة

د-

- تبقي نباتات الصحراء ثغورها مغلقة خلال النهار.. أفسر ذلك.

لمنع فقدان الماء أو نضجه.

- لماذا تحتاج النباتات إلى عملية البناء الضوئي؟

لصنع الغذاء.

- لماذا تنمو الحزازيات ملامسة لسطح الأرض؟

لأنه لا توجد له سيقان.

مراجعة رابع منتصف الفصل الاول

هـ: اتفحص الرسم جيدا ثم اجيب عن الاسئلة التالية.

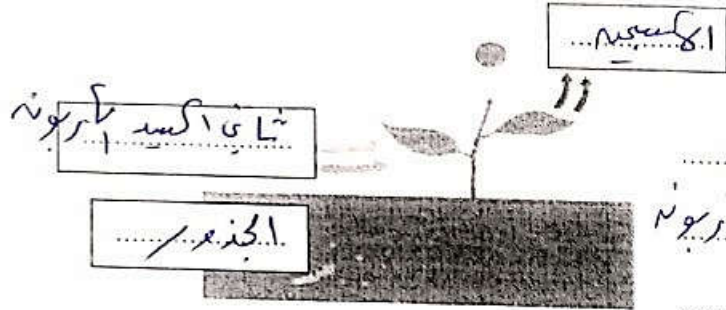
1. ما اسم العملية في الرسم؟
عملية البناء الضوئي

الشمس

2. اكمل البيانات مكان الفراغات.

3. ما فائدة هذه العملية للنباتات؟

هذه عملية يستخدم فيها النبات في
منهول الشمس والماء وثاني أكسيد الكربون
لصنع الغذاء



4. كيف تحصل النباتات على غاز ثاني أكسيد الكربون؟
تأخذ الأوراق ثاني أكسيد الكربون من الهواء

5. ما الجزء المسئول عن امتصاص الطاقة الشمسية في خلايا ورقة النبات؟
الكلوروفيل

6. كيف يصل الماء إلى ورقة النبات؟
عن طريق العروق التي تنقل الماء إلى الساق ومنه إلى كل ورقة

7. ما الغاز الذي يكونه النبات في هذه العملية؟
الأكسجين

و: اذكر بعض فوائد النباتات.

1. تمنح العالم مظهر جميل
2. تعطينا الطعام الذي نأكله
3. صناعة الخشب والورق والألياف
4. يمكن استنساخها في عملية الطبع
5. هي علاج بأعشابها أعشاب طيبة
6. هي تستخدم في المداخن / لتستفيد من

س: اذكر أمثلة على كل من:

1. نباتات تأكل جذورها: الفجل
2. نباتات تأكل أوراقها: الخس، البانخ
3. نباتات تأكل أزهارها: القنبيط

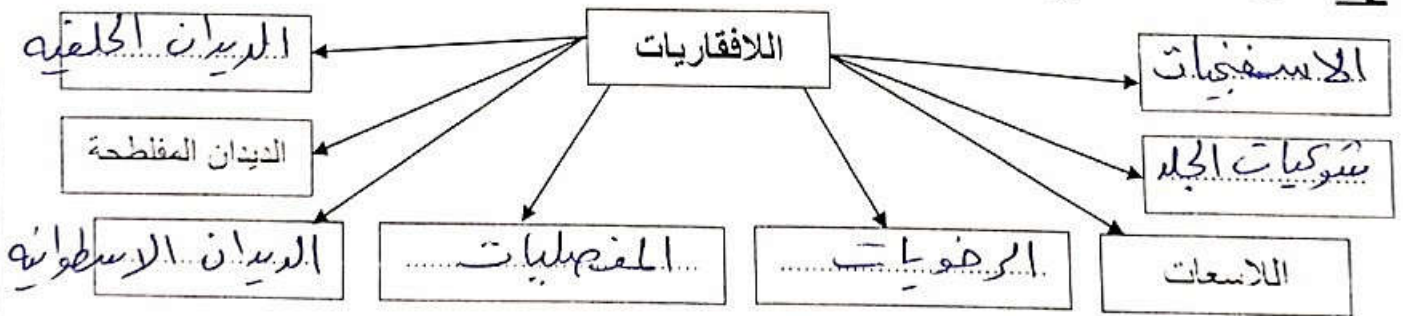
مراجعة رابع منتصف الفصل الاول

- س9: 1 - اضع علامة (✓) أمام العبارات الصحيحة وعلامة (x) أمام العبارات الخاطئة:
- 6- المرجان من اللاسعات وهو عديم الحركة. (✓)
 - 7- الديدان حيوانات فقارية. (x)
 - 8- الأسماك حيوانات من ذوات الدم الحار. (x)
 - 9- تقسم الفقاريات إلى سبع مجموعات متضمنة أنواع الأسماك الثلاث. (✓)
 - 10- تقوم الحيوانات بالوظائف الحيوية الأساسية عن طريق عدد من الأجهزة. (✓)

ب: اكتب رقم العبارة أمام المصطلح العلمي الذي يدل عليها:

- 1- حيوانات لافقارية أجسامها مقسمة إلى أجزاء ولها أرجل مفصلية. [5] الثدييات
- 2- حيوانات لها أذرع تنتهي كل منها بخلايا لاسعة تشل بها حركة فريستها. [4] الزواحف
- 3- أبسط اللافقاريات لها شكل يشبه الكيس له فتحة في أعلاه ومجوف من الداخل. [1] المفصليات
- 4- حيوانات فقارية يغطي جسمها الحراشف ومن ذوات الدم البارد. [2] اللاسعات
- 5- حيوانات فقارية تلد وترضع صغارها وترعاها. [3] الأسفنجيات

ج: أكمل المخطط التالي لتصنيف الحيوانات اللافقارية



د:

- 1- تاكل الحيوانات ذوات الدم الحار أكثر من الحيوانات ذوات الدم البارد. أفسر ذلك.
لأنه يستلزم طاقة الهضام للحفاظ على ثبات درجة حراره اجسامه
- 2- كيف يختلف غطاء جسم كل من البرمائيات والزواحف والطيور والثدييات؟
بأنها تملك البسطة

مراجعة رابع منتصف الفصل الاول

من: اذكر مثالا واحدا على كل من:

المجموعة	المثال	المجموعة	المثال
اللاسعات	قنديل البحر	الاسفنجيات	الاسفنج
الرخويات	الحلزونات	المفصليات	البعوض
شوكيات الجلد	قنفذ البحر	الديدان الحلقية	دودة الأرض
الديدان المفطحة	الدودة الشريطية	الديدان الاسطوانية	الاسكاريس
الثدييات	البشر	الطيور	الصقر
الزواحف	الثعبان	البرمائيات	الضفدع
الأسماك الغضروفية	القرش	الأسماك العظمية	السلمون
الأسماك اللافكية	الجملي		

و-: أقرن بين مجموعات الفقاريات في الجدول التالي:

وجه المقارنة	نوع الدم	غطاء الجسم	طريقة التكاثر	طريقة التنفس
الأسماك	بارد	قشور	البيض	الخياشيم
البرمائيات	بارد	رطب	البيض	الخياشيم ثم الرئتين
الزواحف	بارد	عراشقة	البيض	الرئة
الطيور	ساخن	ريش	البيض	الرئة
الثدييات	ساخن	شعر أو فراء أو صوف	الملازم	الرئة

س: تقوم الحيوانات بوظائف الحياة الأساسية عن طريق عدد من الأجهزة.. وضحتها.

- الجهاز التنفسي
- الجهاز الهيكلي
- الجهاز العضلي
- الجهاز الدوري
- الجهاز الهضمي
- الجهاز الازواجي
- الجهاز العصبي

مراجعة رابع منتصف الفصل الاول

س10: أ- اضع علامة (✓) أمام العبارات الصحيحة وعلامة (X) أمام العبارات الخاطئة:

- 11- يتشكل النظام البيئي من العوامل الحيوية فقط. (X)
- 12- قد يكون النظام البيئي صغيراً جداً كجذع شجرة. (✓)
- 13- الموطن الملائم للصبار هو بركة الماء. (X)
- 14- تعتمد جميع المخلوقات الحية في النظام البيئي على الأشياء غير الحية. (✓)
- 15- يعتمد حجم المجتمع الحيوي على مدى توافر الطعام والماء والضوء والمسكن. (✓)

ب: أكتب رقم العبارة أمام المصطلح العلمي الذي يدل عليها:

4 المنطقة الحيوية

3 المجتمع الحيوي

1 الموطن

2 الجماعة الحيوية

1- المكان الذي يعيش فيه المخلوق الحي في النظام البيئي.

2- جميع أفراد النوع الواحد التي تعيش في النظام البيئي.

3- جميع الجماعات الحيوية في النظام البيئي.

4- أكبر نظام بيئي لها نباتاتها وحيواناتها وترتبتها الخاصة.

ج:- أكمل الجدول التالي للمقارنة بين المناطق الحيوية.

وجه المقارنة	الغابات	الصحراء	المناطق العشبية
درجة الحرارة	باردة إلى معتدلة شتاء / رافئ في الصيف	متقلبة جداً	معتدلة لبرودة شتاءً داخلة إلى حارة دافئة
سقوط الأمطار	على مدار السنة	نادر	معتدل
التربة	خصبة	مملية بافء	خشبة

د: التفكير الناقد

- يمكن أن نجد نظاماً بيئياً كاملاً تحت قطعة صخر... أفسر ذلك.
- لمجرد جرمية من العوامل الحيوية والحيوية في...
- زرعت بذرة نبات من غابة في تربة صحراوية ولم تنم... فما سبب ذلك؟
- لأن التربة مملية بافء والأمطار نادرة.
- كيف يتأثر المجتمع الحيوي باختفاء إحدى الجماعات الحيوية؟
- زيادة الطعام المتوافر... مرحلة الانحلال عليه
- فهو المنطقة من كائنات المسابقي