

## امتحان نهاية الفصل الدراسي الثاني للمرحلة الابتدائية



### تم تحميل هذا الملف من موقع المناهج البحرينية

موقع المناهج ← المناهج البحرينية ← الصف الثالث ← علوم ← الفصل الثاني ← ملفات متنوعة ← الملف

تاريخ إضافة الملف على موقع المناهج: 2025-04-05 14:29:20

ملفات اكتب للمعلم اكتب للطالب | اختبارات الكترونية | اختبارات | حلول | عروض بوربوينت | أوراق عمل  
منهج انجليزي | ملخصات وتقارير | مذكرات وبنوك | الامتحان النهائي | للمدرس

المزيد من مادة  
علوم:

### التواصل الاجتماعي بحسب الصف الثالث



صفحة المناهج  
البحرينية على  
فيسبوك

الرياضيات

اللغة الانجليزية

اللغة العربية

التربية الاسلامية

المواد على تلغرام

### المزيد من الملفات بحسب الصف الثالث والمادة علوم في الفصل الثاني

أسئلة امتحان نهاية الفصل الثاني

1

مراجعة شاملة للعلوم استعداداً للاختبارات العامة

2

مراجعة مادة العلوم

3

ملخص وأنشطة مراجعة للصف الثالث الابتدائي

4

أنشطة مادة العلوم للفصل الثاني

5

الرقم السري

مملكة البحرين  
وزارة التربية والتعليم  
قسم الامتحانات الداخلية

امتحان نهاية الفصل الدراسي الثاني للمرحلة الابتدائية  
للعام الدراسي 2024/2023 م  
( ( الصف : الثالث الابتدائي ) )

المادة : العلوم

الزمن : ساعتان

الدرجة المعطاة بالأرقام والحروف:

السؤال	الدرجة بالأرقام	الدرجة بالحروف	إمضاء المصححين
الأول			
الثاني			
الثالث			
الرابع			
الخامس			
السادس			
السابع			
الثامن			
التاسع			
العاشر			
المجموع			



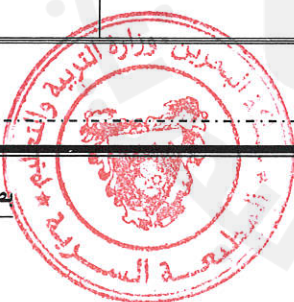
جمعه : \_\_\_\_\_

راجع الجمع : \_\_\_\_\_

توقيع المراجع : \_\_\_\_\_



بطاقة بيانات



مملكة البحرين  
وزارة التربية والتعليم  
قسم الامتحانات الداخلية

الرقم السري

امتحان نهاية الفصل الدراسي الثاني للمرحلة الابتدائية للعام الدراسي 2024/2023 م  
( ( الصف : الثالث الابتدائي ) )

اسم الطالب : \_\_\_\_\_  
المادة : العلوم  
اسم المدرسة : \_\_\_\_\_  
التاريخ : \_\_\_\_\_ / \_\_\_\_\_ / \_\_\_\_\_ م  
توقيع الملاحظ : \_\_\_\_\_

مملكة البحرين

وزارة التربية والتعليم

قسم الامتحانات الداخلية

امتحان نهاية الفصل الدراسي الثاني للعام الدراسي 2024/2023م

الصف الثالث الابتدائي

الزمن : ساعتان

المادة : العلوم

أجب عن جميع أسئلة الامتحان

السؤال الأول:

13

من خلال دراستك الطقس وحركة الأرض والقمر، أجب عن الأسئلة التالية:

(أ): ضع علامة (✓) أمام العبارة الصحيحة، وعلامة (x) أمام العبارة الخاطئة لكل مما يلي:

1. ( ) المطر من أنواع الهطل.
2. ( ) القمر كرة صخرية مضيئة بذاتها.
3. ( ) الترمومتر يستخدم لقياس سرعة الرياح.
4. ( ) الضباب هو غيوم طبقية تتشكل بالقرب من سطح الأرض.
5. ( ) التابع هو أي جسم يدور في الفضاء حول جسم آخر.

5

(ب): تأمل الشكل المجاور ثم أجب عن الأسئلة التالية:

1- ماذا يمثل هذا الشكل؟

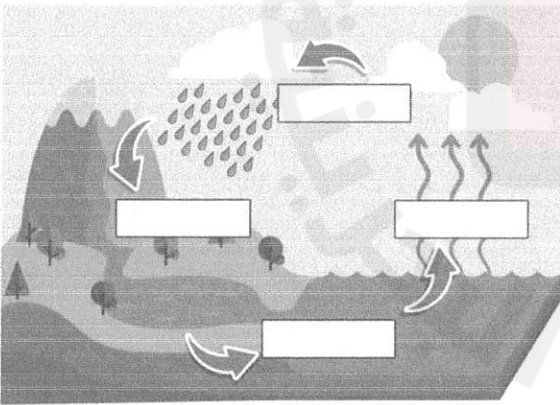
.....

2- اكتب المفهوم المناسب في المكان الصحيح

على الرسم.

(التكثف - الهطل - تجمع المياه - التبخر).

5



(ج): ما أنواع الغيوم؟

1. ....

2. ....

3. ....

3

10

### السؤال الثاني:

من خلال دراستك الكواكب والنجوم. أجب عن الأسئلة التالية:

(أ): صلّ بخطّ بين المفهوم والتعريف المناسب لكل مما يلي:

#### التعريف

#### المفهوم

4

جسم كروي ضخم يتكون إما من غاز أو صخور.



النجم

كرة متوهجة هائلة الحجم من الغازات تشع ضوء وحرارة.



الكوكب

أداة لجعل الأجسام البعيدة تبدو قريبة وكبيرة.



البرج السماوي

مجموعة نجوم تشكل صورة معينة.



المقرب



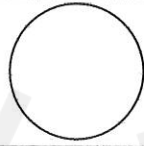

(ب): اكتب تفسيراً علمياً لكل مما يأتي:

1) لا يمكننا رؤية النجوم نهاراً.

2

2) نرى الشمس صغيرة على الرغم من ضخامة حجمها .

(ج): أكمل الجدول التالي:

				الأطوار
				اسماء الأطوار
				ترتيب الأطوار

4



**السؤال الثالث:**

9

من خلال دراستك ملاحظة المواد، أجب عن الأسئلة التالية:

(أ): أكمل الجدول أدناه:

حالات المادة	وجه المقارنة	الحالة الصلبة	الحالة السائلة	الحالة الغازية
		حركة الجسيمات (متراصة/ متباعدة/ متقاربة)	الشكل (ثابت/ غير ثابت)	الحجم (ثابت/ غير ثابت)
			غير ثابت	



4

(ب): ارسم دائرة حول رمز الخاصية المناسبة لكل من المواد في الجدول أدناه:

المادة	الخاصية
1. الألومنيوم	أ ( موصل للحرارة ) ب ( غير موصل للحرارة )
2. الفلين	أ ( ينغمر ) ب ( يطفو )
3. الحديد	أ ( يجذب للمغناطيس ) ب ( لا يجذب للمغناطيس )

3

(ج): اكتب شيئين مناسبين تستعمل الأدوات في الجدول أدناه لقياسه:

الأداة	الأشياء
	1. ....
	2. ....
	1. ....
	2. ....

2

**السؤال الرابع:**

من خلال دراستك تغيرات المادة، أجب عن الأسئلة التالية:

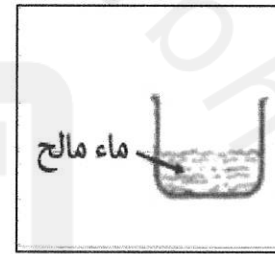
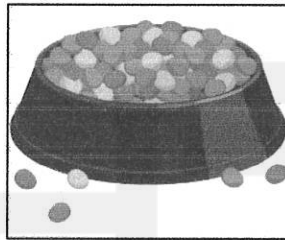
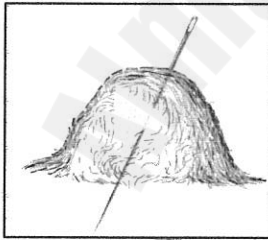
9

(أ): صنف كل مما يلي إلى محلول أو مخلوط في الجدول التالي:

الغيوم	1
السكر مع الماء	2
الملح مع الماء	3
حساء الخضار	4

4

(ب): أكتب الطريقة المناسبة (الغلبة، التبخر، المغناطيس) لفصل الأشياء الآتية:



3

(ج): في الشكل أدناه، ارسم دائرة حول الصور التي تمثل تغيرًا كيميائيًا.


2

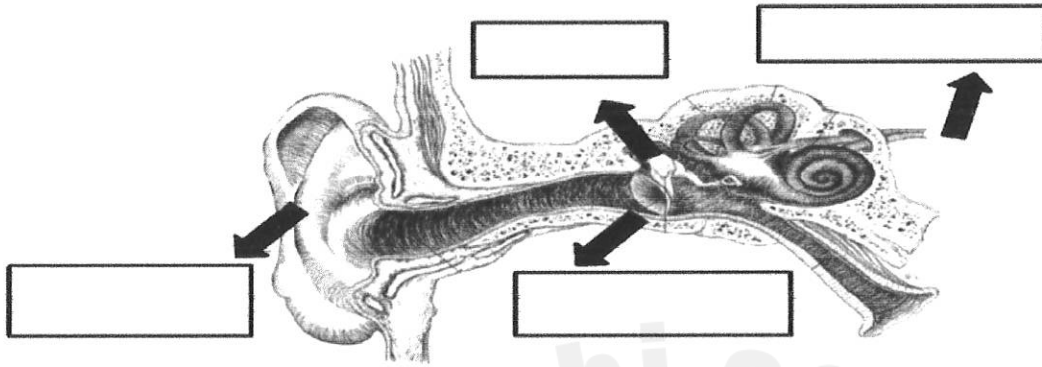
**السؤال الخامس:**

9

من خلال دراستك اشكال الطاقة. أجب عن الأسئلة التالية:

(أ): اكتب أجزاء الأذن في المكان المناسب على الرسم أدناه:

( العصب السمعي - العظيما - طبلة الأذن - صيوان الأذن )



4

(ب): ارسم دائرة حول رمز الإجابة الصحيحة لكل من ما يلي:

1- أي مما يلي لا ينتقل الصوت فيها؟

3

ج. السوائل

ب. الغازات

أ. الفضاء

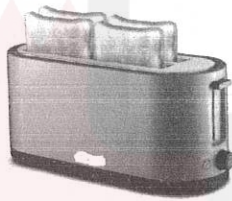
2- أي من المواد تعتبر مادة موصلة للكهرباء؟

ج. المطاط

ب. النحاس

أ. البلاستيك

3- تتحول الطاقة الكهربائية في محمصة الخبز أدناه إلى طاقة:



ج- ضوئية

ب- حرارية

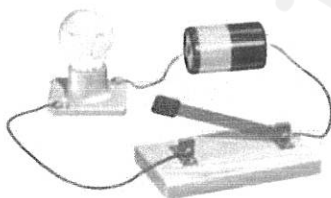
أ. حركية

(ج):

1. ماذا يمثل الشكل المجاور؟ .....

2

2. كيف أجعل المصباح يضيء في الشكل؟



.....

\*\*\*انتهت الأسئلة\*\*\*