

مراجعة العلوم للامتحان النهائي



تم تحميل هذا الملف من موقع مناهج مملكة البحرين

موقع المناهج ← مناهج مملكة البحرين ← الصف الثالث ← علوم ← الفصل الثاني ← ملفات متنوعة ← الملف

تاريخ إضافة الملف على موقع المناهج: 2025-05-25 15:11:18

ملفات اكتب للمعلم اكتب للطالب | اختبارات الكترونية | اختبارات | حلول | عروض بوربوينت | أوراق عمل
منهج انجليزي | ملخصات وتقارير | مذكرات وبنوك | الامتحان النهائي | للمدرس

المزيد من مادة
علوم:

التواصل الاجتماعي بحسب الصف الثالث



صفحة مناهج مملكة
البحرين على
فيسبوك

الرياضيات

اللغة الانجليزية

اللغة العربية

التربية الاسلامية

المواد على تلغرام

المزيد من الملفات بحسب الصف الثالث والمادة علوم في الفصل الثاني

مذكرة علوم كاملة للفصل الثاني بالصور المسلية و التعريفات

1

الملخص الشافي و الموجز الوافي مذكرة شاملة في العلوم للفصل الثاني

2

مذكرة علوم محلولة

3

إجابات نماذج الاختبارات الوزارية مادة العلوم

4

نماذج اختبارات وزارية في مادة العلوم

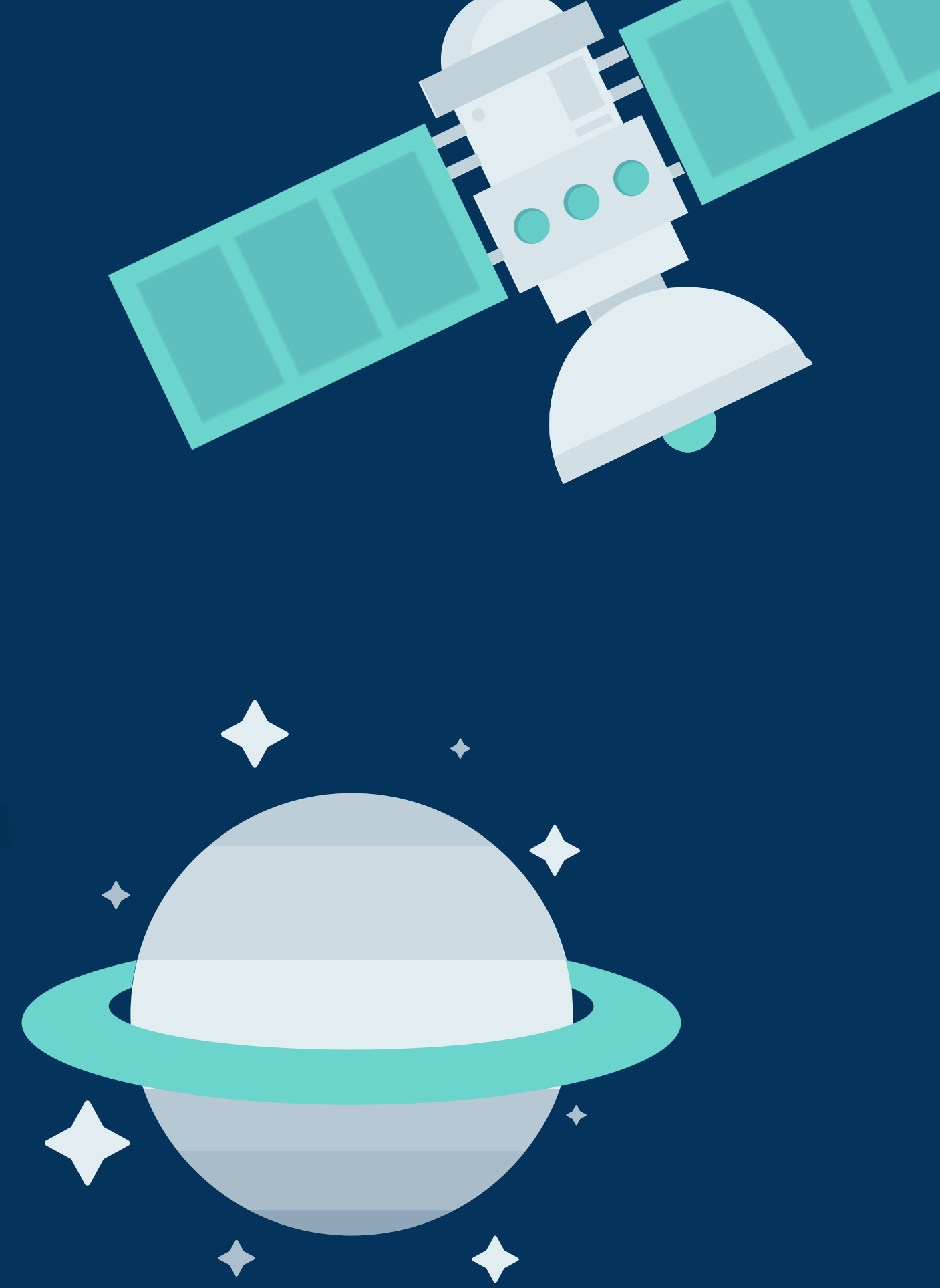
5

مملكة البحرين

وزارة التربية والتعليم

مدرسة اليرموك الابتدائية للبنين

المطلوب للحفظ – العلوم
الصف الثالث الابتدائي
الأستاذ توفيق علي حسين



حصة المراجعة – الأستاذ توفيق علي – مدرسة اليرموك

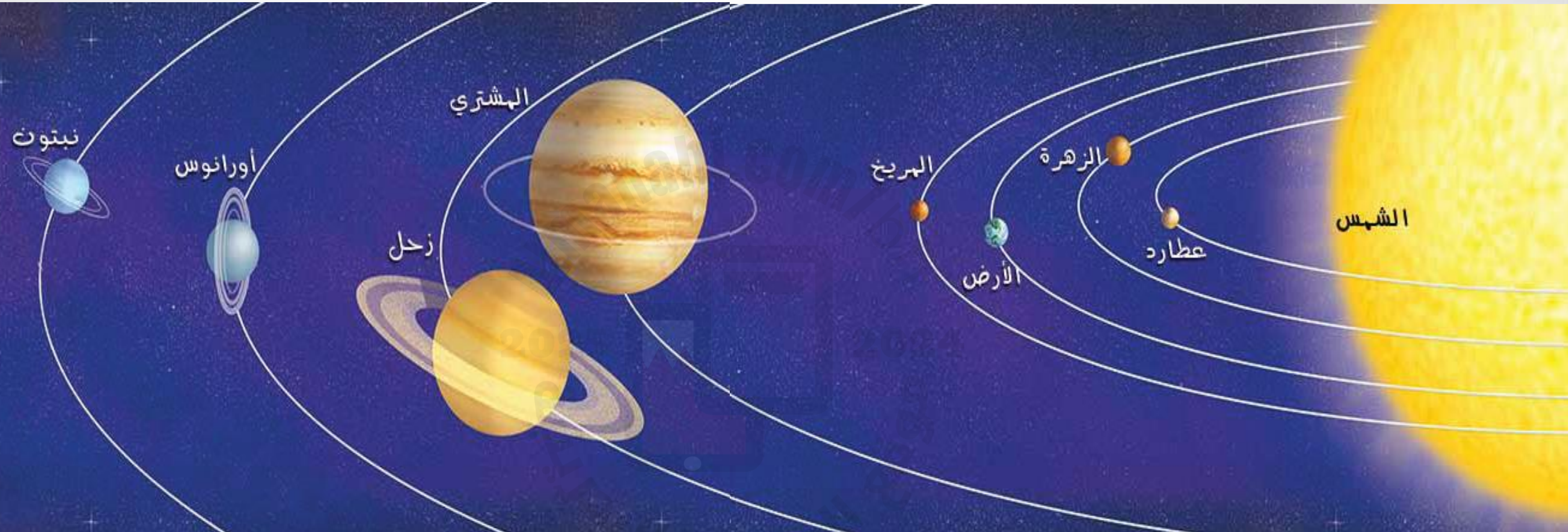
النجوم



أكثر النجوم حرارة و سطوعاً النجوم الزرقاء . و أقلها حرارة الحمراء .

حصة المراجعة – الأستاذ توفيق علي – مدرسة اليرموك

حفظ الترتيب حسب القرب للشمس



نبتون

أورانوس

زحل

المشتري

المريخ

الأرض

الزهرة

عطارد

٨

٧

٦

٥

٤

٣

٢

١

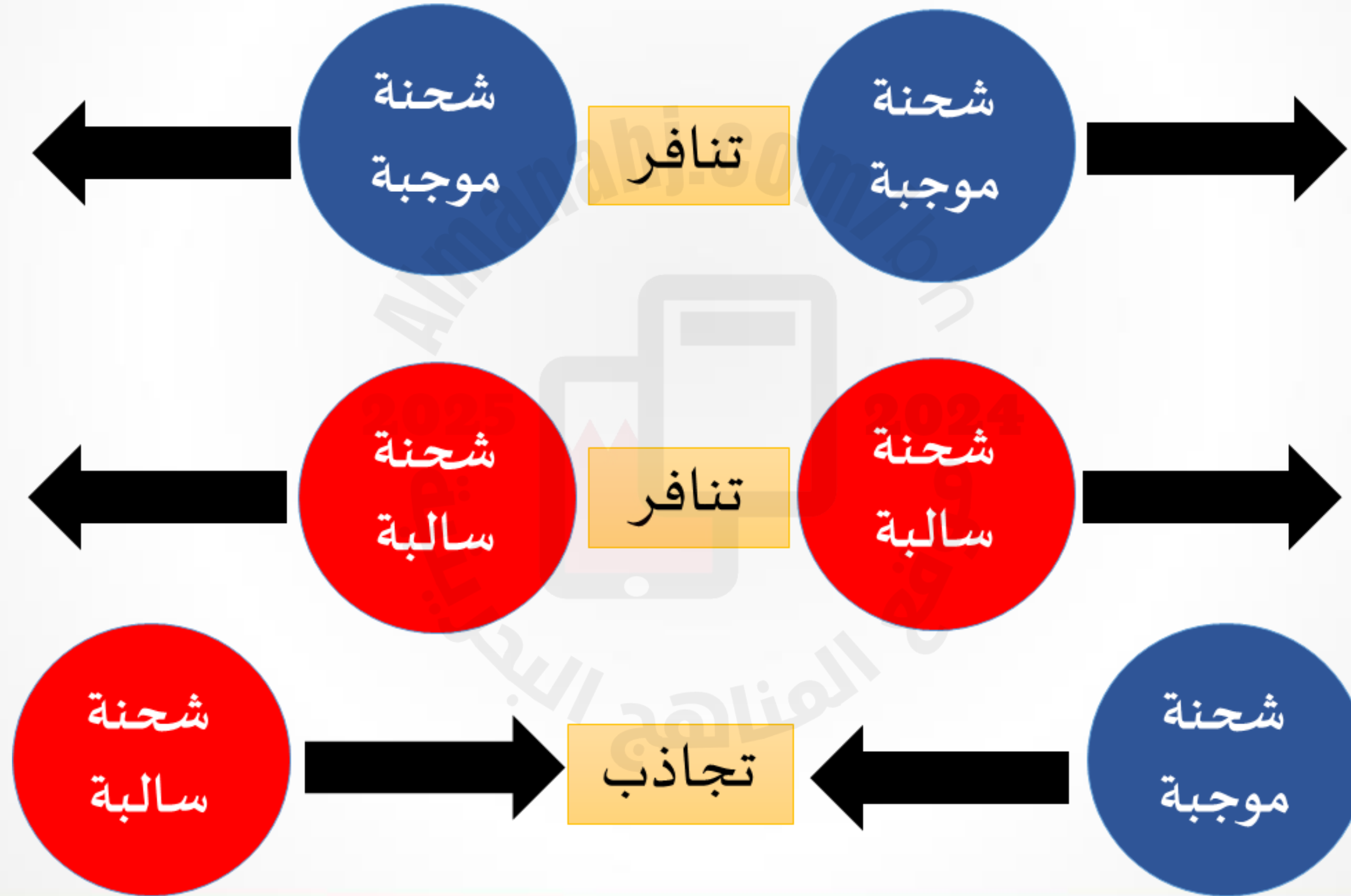
حصة المراجعة – الأستاذ توفيق علي – مدرسة اليرموك



المِقْرَاب (التِّلِسْكُوب)

حصة المراجعة – الأستاذ توفيق علي – مدرسة اليرموك

الشحنات المتشابهة تتنافر.



حصة المراجعة – الأستاذ توفيق علي – مدرسة اليرموك

دورة الماء

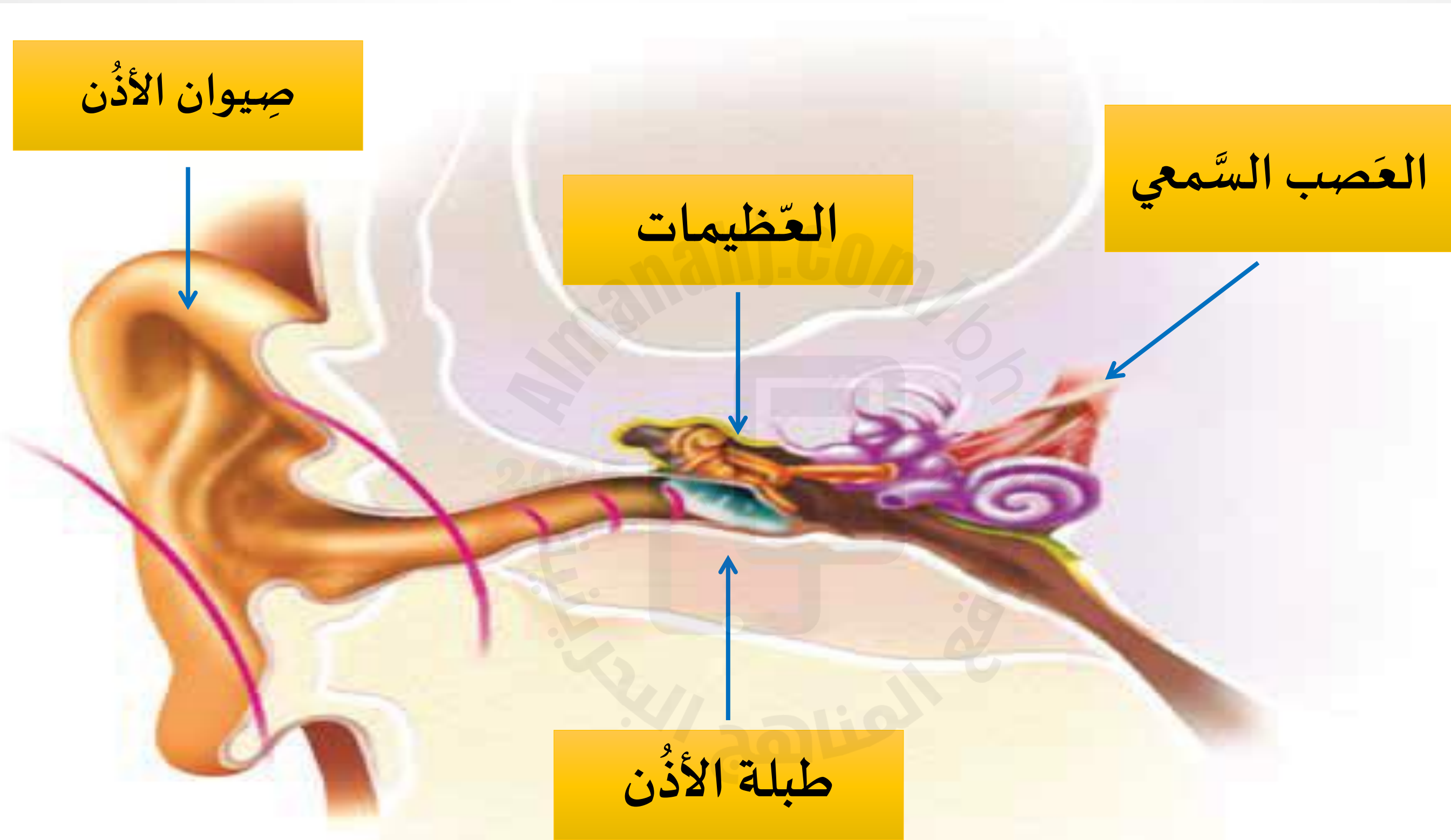


حصة المراجعة – الأستاذ توفيق علي – مدرسة اليرموك

أدوات الطقس



حصة المراجعة – الأستاذ توفيق علي – مدرسة اليرموك



حصة المراجعة – الأستاذ توفيق علي – مدرسة اليرموك

أَطْوَارُ الْقَمَرِ

١



٢



٣



٤



٥



٦



٧



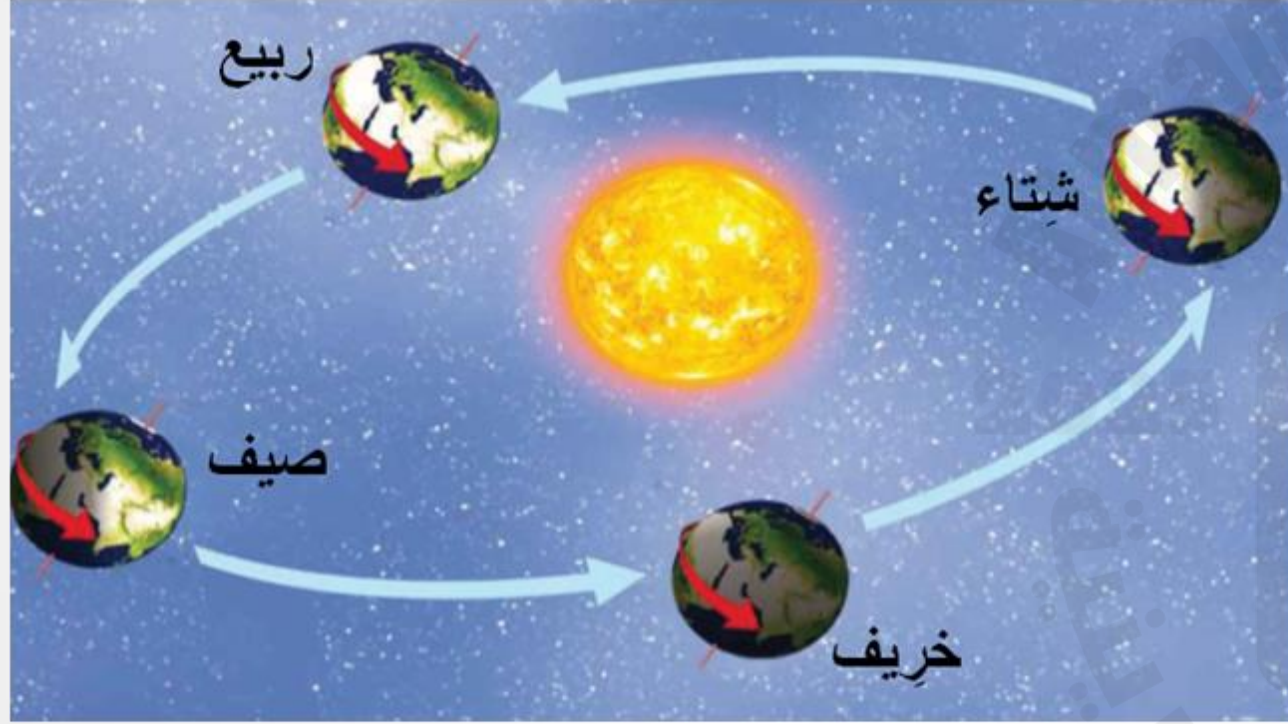
٨



حصة المراجعة – الأستاذ توفيق علي – مدرسة اليرموك

كَيْفَ تَحْدُثُ فُصُولُ السَّنَةِ ؟

- مع دَوْرانِ الأرضِ حولِ الشَّمْسِ يَحْدُثُ العَكْسُ ، فَيَكُونُ النِّصْفُ الشَّمَالِي مائِلاً بَعِيداً عَنِ الشَّمْسِ فَيَكُونُ فِيهِ فَصْلُ الشِّتَاءِ ، بَيْنَمَا يَكُونُ فَصْلُ الصَّيْفِ فِي النِّصْفِ الْجَنُوبِيِّ .



- تَنْشَأُ الْفُصُولُ الْأَرْبَعَةُ عَنْ دَوْرانِ الأرضِ حَوْلِ الشَّمْسِ .

- تَتَغَيَّرُ الْفُصُولُ بِسَبَبِ ثَبَاتِ مَيْلَانِ مِحْوَراً الأرضِ فِي أَثْنَاءِ دَوْرَانِهَا حَوْلِ الشَّمْسِ .

- يَكُونُ فَصْلُ الصَّيْفِ فِي نِصْفِ الْكُرَةِ الشَّمَالِي عِنْدَمَا يَكُونُ هَذَا الْجُزْءُ مائِلاً نَحْوَ الشَّمْسِ . وَفِي الْوَقْتِ نَفْسِهِ يَكُونُ الْجُزْءُ الْجَنُوبِيُّ بَعِيداً عَنِ الشَّمْسِ فَيَكُونُ فِيهِ فَصْلُ الشِّتَاءِ .