

## مراجعة العلوم الامتحانات المركزية بدون إجابات



### تم تحميل هذا الملف من موقع مناهج مملكة البحرين

موقع المناهج ← مناهج مملكة البحرين ← الصف الثالث ← علوم ← الفصل الثاني ← ملفات متنوعة ← الملف

تاريخ إضافة الملف على موقع المناهج: 00:16:18 2025-05-13

ملفات اكتب للمعلم اكتب للطالب ا اختبارات الكترونية ا اختبارات ا حلول ا عروض بوربوينت ا أوراق عمل  
منهج انجليزي ا ملخصات وتقارير ا مذكرات وبنوك ا الامتحان النهائي للمدرس

المزيد من مادة  
علوم:

### التواصل الاجتماعي بحسب الصف الثالث



صفحة مناهج مملكة  
البحرين على  
فيسبوك

الرياضيات

اللغة الانجليزية

اللغة العربية

التربية الاسلامية

المواد على تلغرام

### المزيد من الملفات بحسب الصف الثالث والمادة علوم في الفصل الثاني

مراجعة الامتحانات المركزية	1
نموذج أسئلة امتحان نهاية الفصل الثاني الامتحانات المركزية	2
نموذج أسئلة امتحان نهاية الفصل الثاني الامتحانات المركزية	3
مذكرة أنشطة علوم	4
الامتحان النهائي العلوم	5



# مراجعة مادة العلوم

## للفف الثالث الابتدائي

الامتحانات المركزية ٢٠٢٢-٢٠٢٣



ملاحظة : المرجع الأساسي للمراجعة هو الكتاب المدرسي.

مراجعة مادة العلوم - الامتحانات المركزية ( للصف الثالث ) -

**الطقس**

١ . اكمل الفراغ بكلمات مناسبة :

- ..... : حالة الجو في مكان معين خلال يوم أو عدة ايام .
  - تسمى حركة الماء المستمرة بين سطح الأرض و الغلاف الجوي ب.....
  - للغيوم أشكال مختلفة منها : ..... / ..... / .....
  - من أنواع الهطول : ..... و ..... و .....
- ٢ . أكمل ما يلي :



٣ . فيم استخدم أدوات الطقس التالية :

مقياس المطر

السهم الدوار

الثيرمومتر

البارومتر

الأنيمومتر



.....  
.....

.....  
.....

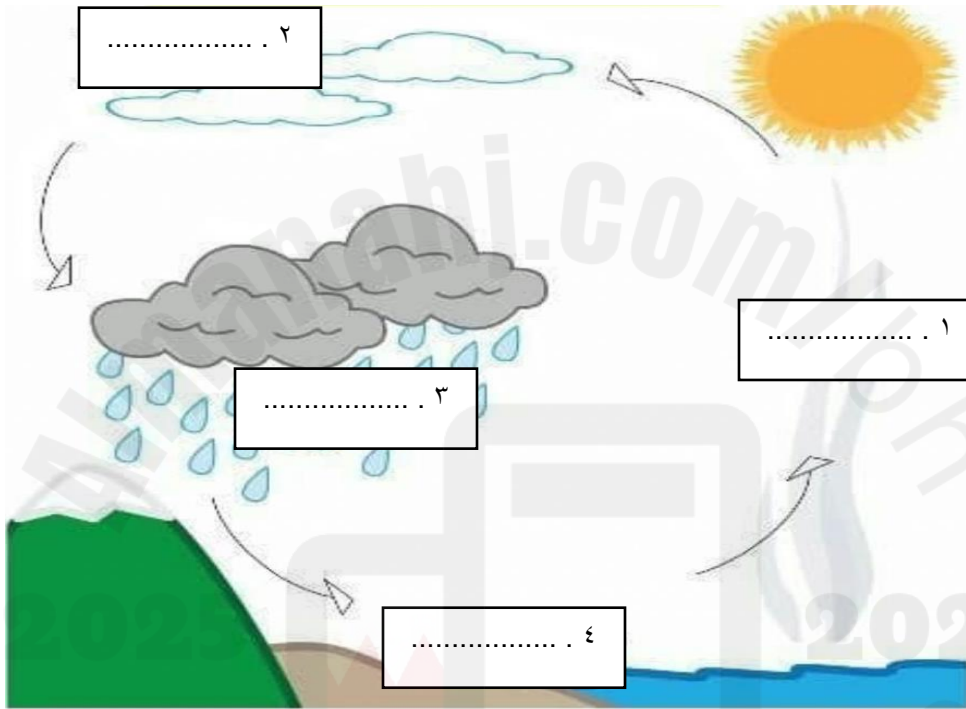
.....  
.....

.....  
.....

.....  
.....

٤ . علل : ( أذكر السبب ) عندما أخرج في الصباح الباكر أجد الرؤية غير واضحة أحياناً .

٥ . أكتب مراحل دورة الماء في الطبيعة مرتبة على الرسم :



الشمس و الأرض و القمر

١ . أكتب أسماء الفصول الأربعة :



٢ . أكمل ما يلي :

- تشرق الشمس من جهة ..... وتغرب من جهة .....
- تحتاج الأرض للدوران حول محورها دورة واحدة كل ..... ساعة .
- تحتاج الأرض للدوران حول الشمس ..... يومًا
- ..... هو كرة صخرية تابع للأرض و يدور حولها .
- ..... أي جسم يدور في الفضاء حول جسم أكبر منه .
- يَتَغَيَّرُ شكلُ القمرِ من يومٍ لآخر ، وكل شكلٍ من هذه الأشكال يُسمَّى .....
- تكون الشمس منخفضة في الصباح فيكون الظل ..... بينما في الظهر تكون الشمس ..... فيكون الظل قصيرًا .
- ..... مسار منتظم تدور الأرض فيه حول الشمس .
- ..... خط افتراضي يمر بمركز الأرض .

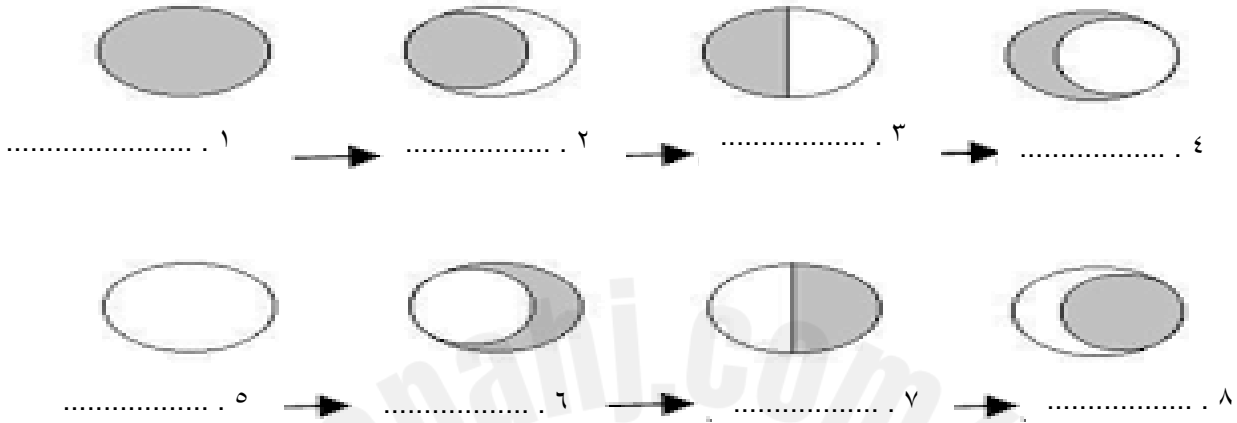
٣ . أرسم ظل الشجرة التالية عندما الشروق و منتصف النهار و الغروب :

		
الغروب	منتصف النهار (الظهر)	الشروق

٤ . علي ما يلي ( أذكر السبب ) :

- حدوث الليل و النهار : .....
- سبب حدوث الفصول الأربعة : .....
- نرى القمر منيرًا بالرغم من كونه معتَمًا : .....

٥ . أكتب أطوار القمر مرتبة على الرسم :



٦ . أحدد العبارات الصحيحة و الخاطئة في كل مما يلي :

- يكون النهار أطول في فصل الشتاء ( )
- يكون النهار أقصر في فصل الشتاء ( )
- فصل الصيف هو أعلى الفصول حرارة ( )
- تقل ساعات النهار و تنخفض درجة الحرارة في فصل الربيع ( )

### النجوم و الكواكب

١ . أكتب المصطلح المناسب ( الكوكب / النظام الشمسي / النجم / البرج السماوي )

- ..... : كرة متوهجة هائلة الحجم من الغازات تشع ضوءاً و حرارة .
- ..... : نظام يتكون من نجم تدور حوله كواكب و أجسام أخرى .
- ..... : مجموعة من النجوم تبدو لنا في شكل معين .
- ..... : جسم ضخم من الصخر أو الغاز، كروي الشكل تقريبا يدور حول نجم.



٢ . أحدد العبارات الصحيحة في كل مما يلي:

- النجوم لها شكل واحد و حجم واحد ( )
- تعتبر الشمس نجم متوسط الحجم ( )
- كوكب الأرض هو الكوكب الأول في المجموعة الشمسية ( )
- النجوم الحمراء هي النجوم الأكثر حرارة و ضوء ( )
- في مجموعتنا الشمسية ٨ كواكب ( )
- يحتاج كوكب نبتون إلى ٣٦٥ يوم للدوران حول الشمس ( )

٣ . أعلل ما يلي ( أذكر السبب ) :

- يستغرق دوارن الأرض حول الشمس وقت أقصر من دوران كوكب المشتري .

- أرى النجوم صغيرة على الرغم من ضخامتها .

- لا أرى النجوم في النهار .

٤ . أختار الإجابة الصحيحة في كل مما يلي :

- أفضل أداة لرؤية كوكب زحل بوضوح :

المجهر

المقراب

العدسة المكبرة

- آلة يتم إطلاقها من الأرض لتستكشف أسرار الفضاء :

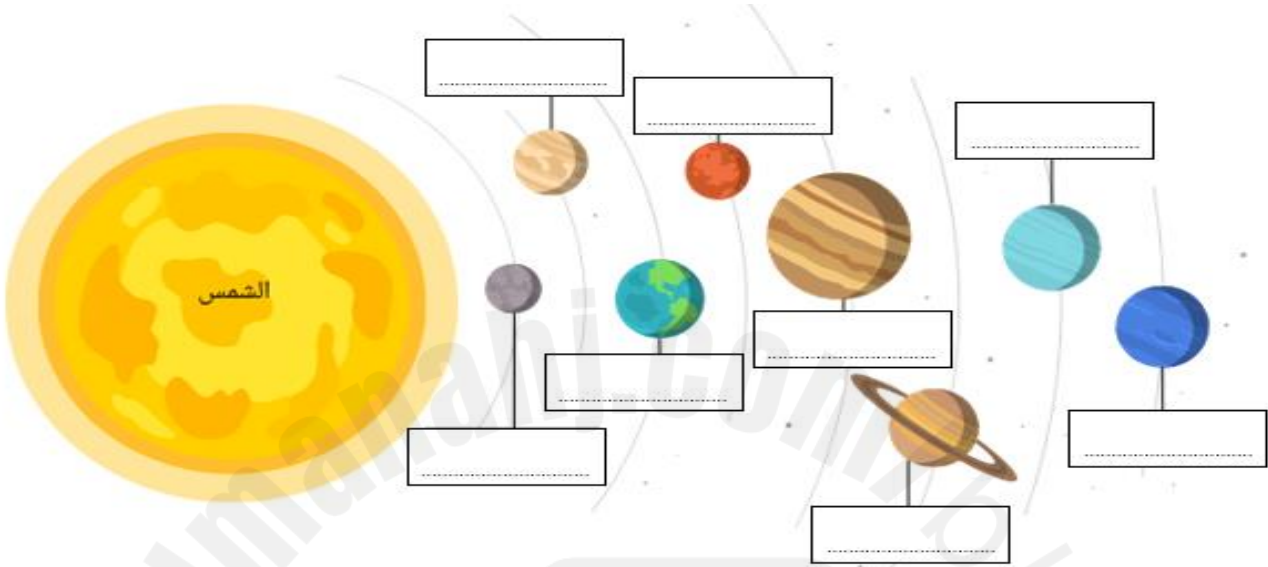
مسبار الفضاء

التيليسكوب

المقراب

٥ . أكتب أسماء الكواكب مرتبة على الرسم :

( الأرض / عطارد / المشتري / نبتون / الزهرة / المريخ / زحل / أورانوس )



### المادة و قياسها

١ . اختاري الإجابة الصحيحة لكل مما يلي:

- يتم قياس حجم الماء ب :

المتر      المختار المدرج      الميزان

- يتم قياس الأطوال ب :

المتر      الكأس المدرج      الميزان

- مادة تنجذب للمغناطيس :

الخشب      الحديد      البلاستيك



• الأجسام الخفيفة ..... في الماء:

تختفي

تغوص

تطفو

٢ . أصل كل مادة بصورة جسيماتها :

مادة غازية



2025

مادة صلبة



2024

مادة سائلة



٣ . أضع علامة ( ✓ ) أمام العبارة الصحيحة و علامة ( ✗ ) أمام العبارة الخاطئة

( مع تصحيح الخطأ إن وجد )

( نستعمل المواد المعدنية في صنع مقابض أواني الطبخ لأنها موصلة للحرارة.

( تنجذب مشابك الحديد إلى المغناطيس .



( ) الصخرة تغوص في الماء لأنها ثقيلة بينما تطفو الريشة لأنها خفيفة .

.....

( ) الهيليوم من المواد الصلبة.

.....

( ) تتكون المواد من عناصر.

.....

( ) نستخدم المواد المعدنية لصنع أواني الطهي لأنها موصلة للحرارة.

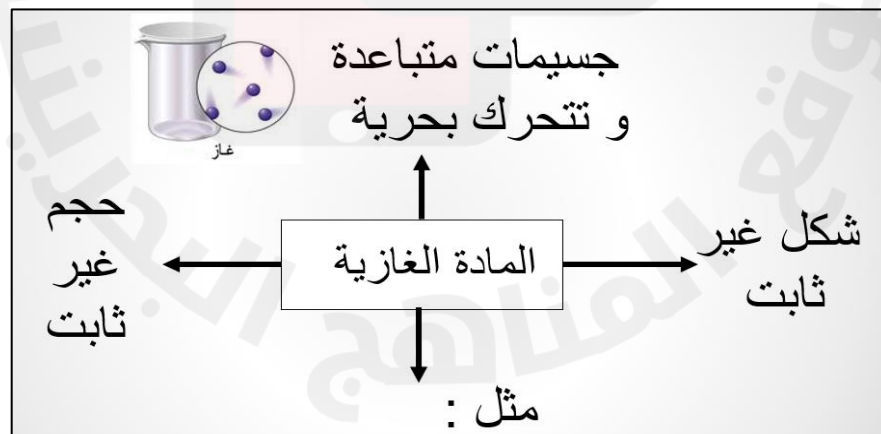
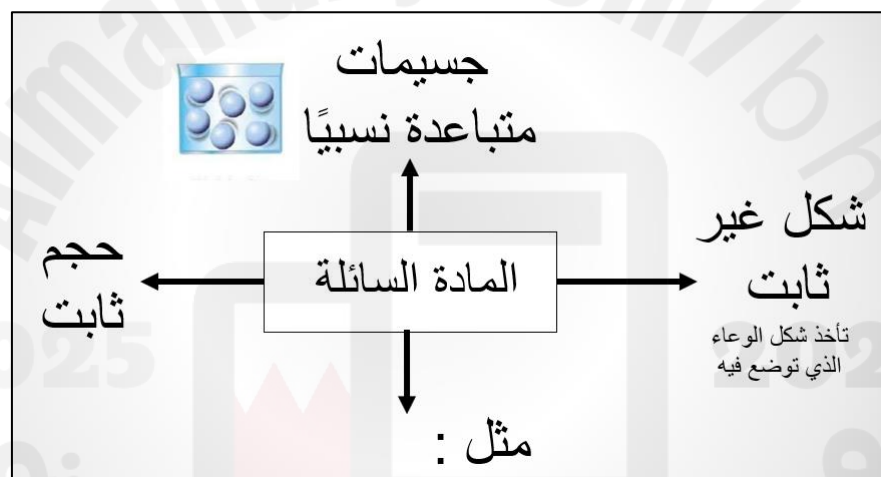
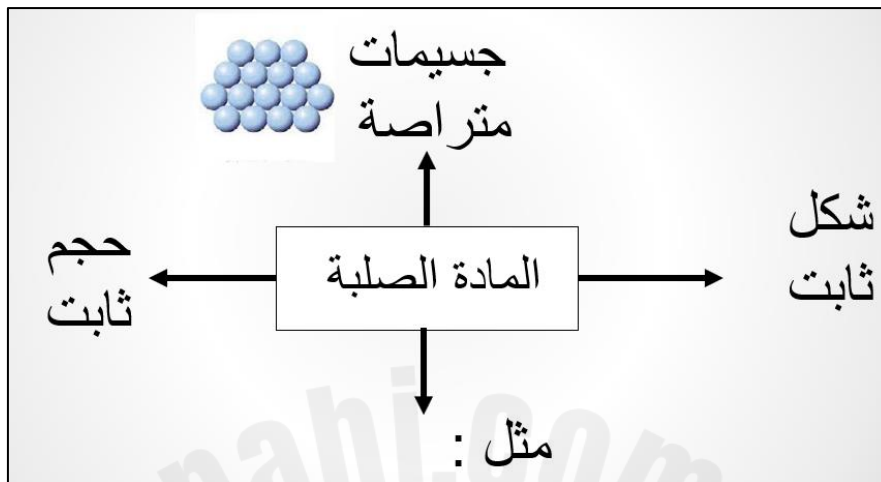
.....

٤ . صنفى المواد التالية لمواد صلبة و مواد سائلة ومواد غازية :

كتاب / ممحاة / أكسجين / عصير / قهوة / ثاني أكسيد الكربون / باب / هيليوم / عسل

مواد صلبة	مواد سائلة	مواد غازية

ملاحظة: أذكر صفات المواد

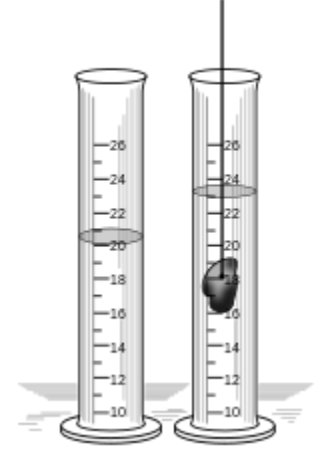


٥ . ألاحظ الصورة ثم أجيب على الأسئلة :

١ . أستخدم المخبر المدرج في قياس .....

٢ . ما حجم الصخر في الصورة ؟

.....



٦ . أكمل الفراغ بكلمات مناسبة :

- مادة تتكون من عنصر واحد مثل ..... ، مادة تتكون من عنصرين مثل : .....
- مادة تتكون من ٣ عناصر مثل .....
- يمكنني قياس كتلة الأجسام باستعمال .....
- الكيلو جرام يساوي ..... جرام

### التغيرات الفيزيائية و التغيرات الكيميائية

١ . أكتب المصطلح المناسب في الفراغ :

( التغيرات الفيزيائية / التغيرات الكيميائية / المخلوط / المحلول )

- مخلوط تتوزع فيه المواد بانتظام ( ..... )
- تغير يحدث في شكل المادة أو مظهرها ( ..... )
- مزيج من مادتين أو أكثر ( ..... )
- تغير ينتج عنه مواد جديدة ( ..... )



٢ . أصنف التغيرات التالية لتغيرات فيزيائية أو كيميائية :

بري القلم      تحليل الطعام داخل الجسم      قلي البيض  
تشكيل الذهب      قص الشعر      تبخر الماء      تعفن الطماطم  
تسوس الأسنان      خياطة الملابس      فساد الحليب

تغير فيزيائي	تغير كيميائي
.....	.....
.....	.....
.....	.....
.....	.....
.....	.....

٣ . أضع دائرة حول التغيرات الكيميائية المفيدة :

تحليل الطعام داخل جسم الإنسان      الصدأ      عمليات الطبخ  
إنتاج الغذاء و الأكسجين في النبات      فساد الأطعمة      احتراق الغابات

٤ . اختاري الإجابة الصحيحة فيما يلي :

- أي مما يلي يمثل محلول :  
ملح و رمل      عصير تفاح      ماء و زيت
- تتكون الغيوم من الهواء والغبار وقطرات من الماء فتعتبر :  
محلول      مخلوط



٥ . صلي كل مخلوط بطريقة فصل مكوناته

الغربال



( تفاح أخضر وأحمر )

الالتقاط باليد



( ماء و ملح )

التبخّر



( أزرار ودبابيس )

المغناطيس



( طحين وأرز )



٦ . للتغير الكيميائي دلائل ، اكتب دليل التغيرات الكيميائية التالية :



اشتعال الخشب : .....



إضافة مسحوق الخميرة إلى الخل : .....



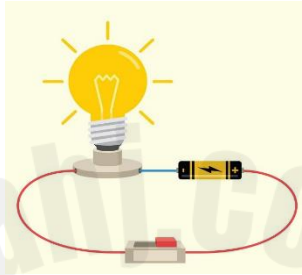
نضج الفواكه أو فسادها : .....

## الصوت والكهرباء

١. صلي كل جزء بمسماه في كل مما يلي :

مصباح

بطارية



مفتاح

أسلاك

٢. صنف المواد التالية لمواد تسمح بمرور الكهرباء و أخرى تمنع وصول الكهرباء  
نحاس / مطاط / زجاج / حديد / بلاستيك / خشب / ألومنيوم

مواد تمنع (لا تسمح) وصول الكهرباء	مواد تسمح بمرور الكهرباء

٣. اختاري الاجابة الصحيحة في كل مما يلي :

• يحدث نتيجة اهتزاز الأجسام :

الكهرباء أو الصوت أو الضوء

• لا أستطيع سماع الصوت في الفضاء وذلك لأن :

لا يوجد مادة ينتقل خلالها الصوت أو الرواد الفضاء يلبسون ملابس تمنع وصول الصوت

- ينتقل الصوت عبر المواد على شكل :

أعمدة أو صفوف أو موجات

- لأحافظ على سلامة أذني :

أنظفها بالأعواد القطنية أو لا أقوم بإدخال أي جسم صلب فيها

٤ . أرتب مراحل سماع الأصوات

- ( ) يقوم صيوان الأذن بتجميع موجات الصوت وتوجيهها عبر القناة السمعية نحو طبلة الأذن
- ( ) تقوم الأعصاب بنقل هذه الاهتزازات إلى الدماغ فتسمع الأصوات ونميزها
- ( ) اهتزاز الطبلة يسبب اهتزاز العظيماث الثلاثة داخل الأذن
- ( ) تهتز الطبلة عندما تصلها موجات الصوت القادمة من القناة السمعية.

٥ . أحدد الدائرة المغلقة و المفتوحة و متى يضيء المصباح :



الدائرة ( مغلقة / مفتوحة )  
المصباح ( يضيء / لا يضيء )



الدائرة ( مغلقة / مفتوحة )  
المصباح ( مضيء / لا يضيء )

٦ . أحدد تحولات الطاقة الكهربائية :

تتحول الطاقة الكهربائية في الأجهزة التالية إلى طاقة حركية / حرارية / ضوئية / صوتية ؟

المصباح  
الكهربائي

المكواة  
الكهربائية

المروحة

السخان  
الكهربائي

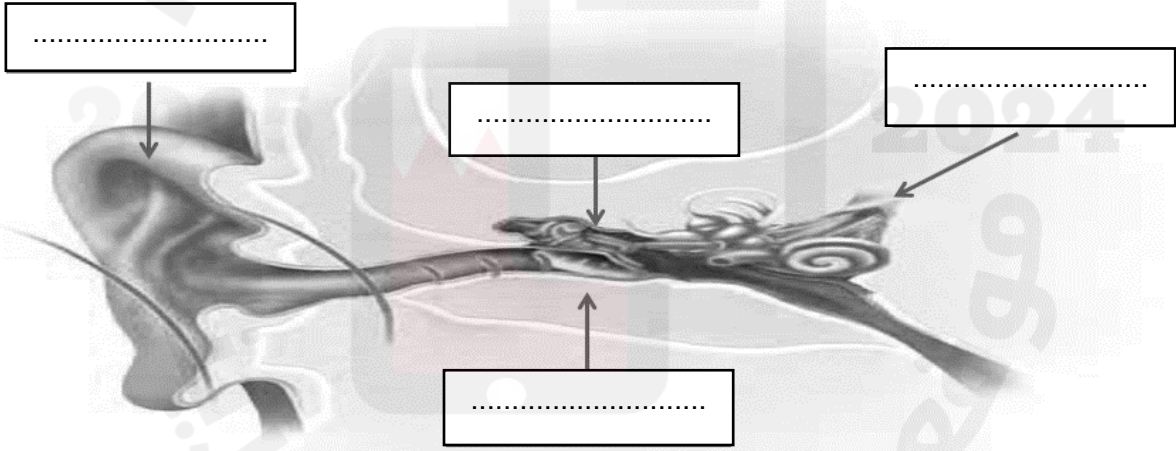
.....

.....

.....

.....

٧ . الأذن هي عضو السمع في الإنسان ، اكتب البيانات على الرسم :



٨ . كيف أحافظ على سلامة أذني :

..... ➤

..... ➤



٩ . ضعي علامة ( ٧ ) أمام العبارة الصحيحة و علامة ( x ) أمام العبارة الخاطئة :

- الشحنات المتشابهة تتنافر ( )
- الشحنات المختلفة تتنافر ( )
- الأصوات تتشابه في درجتها و شدتها ( )
- شدة الصوت هي مقدار علوه ( )
- درجة الصوت تصف كم هو حاد أو غليظ ( )
- ينتقل الصوت عبر المواد الصلبة فقط ( )
- يكون انتقال الصوت في المواد السائلة أسرع من المواد الصلبة ( )
- الكهرباء الساكنة هي تجمع الشحنات الكهربائية على الجسم ( )
- البرق من أمثلة الكهرباء الساكنة ( )

١٠ . علل ما يلي ( أذكر السبب ) :

➤ تصنع أسلاك الكهرباء من النحاس .

➤ أشعر بلسعة خفيفة أحياناً عند لمس مقبض الباب المعدني .