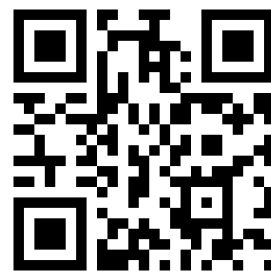


تم تحميل هذا الملف من موقع المناهج البحرينية



الملف نموذج الإجابة لامتحان نهاية الفصل الثاني في مقرر أجا 217

[موقع المناهج](#) ⇌ [الصف الثاني الثانوي](#) ⇌ [المواد الاجتماعية](#) ⇌ [الفصل الثاني](#) ⇌ [الملف](#)

روابط مواقع التواصل الاجتماعي بحسب الصف الثاني الثانوي



روابط مواد الصف الثاني الثانوي على تلغرام

[الرياضيات](#)

[اللغة الانجليزية](#)

[اللغة العربية](#)

[التربية الاسلامية](#)

المزيد من الملفات بحسب الصف الثاني الثانوي والمادة المواد الاجتماعية في الفصل الثاني

نموذج الإجابة لامتحان نهاية الفصل الثاني في مقرر أجا 217	1
9007 نموذج الإجابة لامتحان نهاية الفصل الثاني في مقرر أجا 217	2
ملخص لدروس أجا 203	3
أكثر الأسئلة المكررة في الامتحانات السابقة مرفوقة بإجاباتها	4
شرح درس التحوية الجغرافيا الطبيعية مقرر أجا 211	5

مملكة البحرين

وزارة التربية والتعليم

إدارة الامتحانات / قسم الامتحانات المركزية

الإجابة النموذجية

إجابة امتحان نهاية الفصل الثاني للتعليم الثانوي للعام الدراسي 2018 / 2019م

المسار: توحيد المسارات

الزمن: ساعتان

اسم المقرر: الجغرافية الطبيعية

رمز المقرر: أجا 211

(25 علامة)



@bo.omar90



السؤال الأول:

(15 علامة لكل نقطة 3 علامات)

أولاً: ضع دائرة حول رمز الإجابة الصحيحة من بين البدائل التالية:

1- تعد من أهم أشكال الكارست:

أ- الدارة

2- يحدث الاعتدال الخريفي بتاريخ:

د- 23 سبتمبر

3- جميعها من أشكال التساقط ما عدا:

ج- رطوبة الاشباع

4- المساحات الرملية الواسعة المؤلفة من كتبان مختلفة الأحجام تسمى:

أ- العروق

5- الأقاليم المناخية التي تمتد بين دائرتي العرض 40° و 60° تسمى:

ب- المعتدلة

ثانياً: ضع إشارة صح (√) أمام العبارة الصحيحة، وإشارة (×) خطأ أمام العبارة الخاطئة لكل مما يلي:

(10 علامات لكل نقطة علامتان)

1- التبرل المائي هو عملية تجمد المياه في شقوق الصخور بفعل تدني الحرارة. (√)

2- تشكل نطاق غابات المنطقة المعتدلة نطاقاً ضيقاً يعتبر الأصغر في العالم. (×)

3- التوندرا هو الإقليم النباتي الوحيد في المناطق القطبية. (√)

4- يكون شكل ووجه القمر محاق عندما تقع الأرض بينه وبين الشمس. (√)

5- الشمال الجغرافي نقطة تتغير حتى لو نظرنا إليها من أماكن مختلفة. (×)

(24 علامة)

السؤال الثاني:

أولاً: علل ما يلي:

1- حدوث ظاهرتي المد والجزر. (8 علامات لكل 4 علامات)



@bo.omar90



-تأثير جاذبتي الشمس والقمر على سطح الأرض.

-تأثير القوة الطاردة المركزية للأرض.

2- المنطقة المتوسطة بيئة جاذبة للسياحة العالمية. (8 علامات لكل 4 علامات يكتفى بنقطتين)

-جمال طبيعتها.

-صيف جبالها المميز.

-اعتدال مناخها.

ثانياً: صنف العبارات التالية بوضع كل منها في المكان المناسب في الجدول أدناه.

(8 علامات لكل نقطة علامة)

خطوط الطول	دوائر العرض
- أنصاف دوائر وهمية.	- دوائر كاملة وهمية.
- عددها 360.	- عددها 180.
التجوية الفيزيائية	التجوية الكيميائية
- عملية تحطم الصخور وتفكك حبيباتها دون تغيير في طبيعتها.	- هي عملية ذوبان الصخور أو تحللها بفعل تفاعلها مع الاحماض والاملاح الذائبة في الماء أو الموجودة في الجو
- من العوامل المسببة لها الازاحة.	- من أنواعها التكوين.

(24 علامة)

السؤال الثالث



@bo.omar90



وضح ما يلي.

- 1- أشكال التضاريس في قيعان البحار والمحيطات. (8 علامات لكل 4 علامات يكتفى بنقطتين)
 - الرفارف القارية.
 - السلاسل الجبلية.
 - الاحواض المحيطية.
 - الوهاد البحرية.
- 2-عوامل التعرية المرتبطة بالمياه الجارية. (8 علامات لكل 4 علامات يكتفى بنقطتين)
 - سرعة الجريان / والانحدار.
 - صبيب النهر.
 - طبيعة الصخور.
- 3-العوامل المؤثرة في الطقس والمناخ. (8 علامات لكل 4 علامات يكتفى بنقطتين)
 - موقع المكان من دوائر العرض.
 - الارتفاع عن سطح البحر والحرارة.
 - الجبال والمتساقيات.
 - تأثير المساحات القارية والواجهات البحرية.

(27 علامة)

السؤال الرابع:

أولاً: صحح الكلمات التي تحتها خط في العبارات التالية. (10 علامات لكل نقطة علامتان)

- 1-الكهوف هي المسطحات الناتجة من حت الأمواج للشاطئ البحري. (الارصفة)
- 2-التكاثف بخار الماء الموجود في الهواء. (الرطوبة)
- 3-طريقة اظهار شكل التضاريس وحجمها وامتدادها على لعبة الإضاءة والظل هي طريقة الهاشور. (التظليل)
- 4-مناخ المنطقة الاستوائية يتميز بوجود فصلين الأول حار وجاف في الشتاء والثاني رطب وأكثر حرارة في الصيف. (المنطقة المدارية الرطبة)
- 5-خسوف القمر هو احتجاب أشعة الشمس كلياً أو جزئياً عن الأرض لدى توسط القمر بينهما في خط واحد. (كسوف الشمس)

ثانياً: احسب: (6 علامات لكل خطوة علامتان)

طريق طوله الحقيقي على الأرض 8 كم، وطوله على الخريطة 4 سم، كم يكون مقياس الرسم لهذه الخريطة.

- 4 سم / 8 * 1000 = 4 سم / 8000 متر
- 4 سم / 8000 * 100 = 4 سم / 800000
- 800000 / 4 = 200000 أي 1 سم : 200000 سم

ثالثاً: من خلال الشكل الذي يمثل نقاط الارتفاع أجب عن الأسئلة التالية: (11 علامة)



@bo.omar90

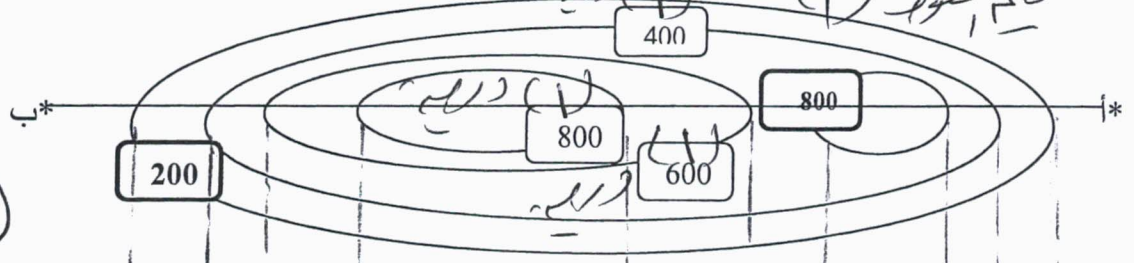


1- ارسم خريطة كنتورية للمنطقة بفواصل رأسي مقداره 200 متر.

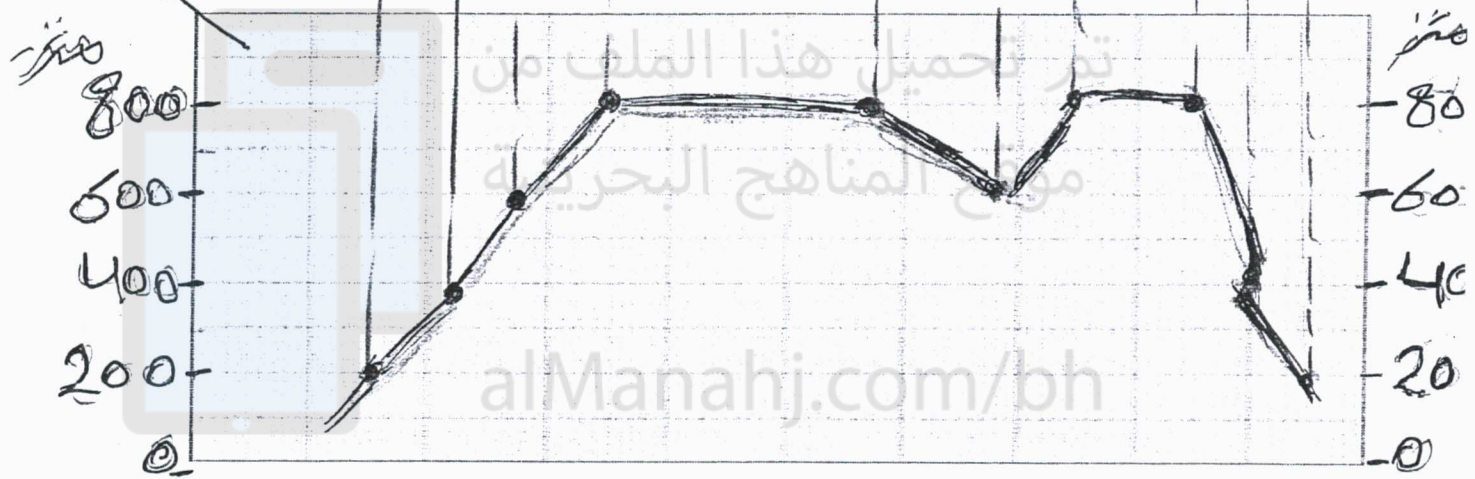
2- ارسم مقطع طبوغرافي على امتداده أ- ب. (درجته واحدة)

3- ما الشكل التضاريسي الذي تمثله الخريطة الكنتورية؟ سلسلة جبلية أو جبل ذو قممتين (3 درجات)

- قسم الخطوط (2)



(الرسم 4 درجات)



انتهت الاجابة

التعديلات المعتمدة على نموذج الإجابة لمراكز التصحيح
الفصل الثاني للعام الدراسي ٢٠١٨-٢٠١٩

تاريخ الامتحان	تاريخ التعديل
٢٠١٩/٥/١٥	٢٠١٩/٥/١٦ م

رمز المقرر	رأيا ٤١١	نوع الطلبة	<input checked="" type="checkbox"/> أصحاء <input type="checkbox"/> مكفوفين
---------------	----------	------------	--

تم تحميل هذا الملف من
موقع المناهج البحرينية
@bo.omar90



الإجابة لـ :
السؤال الثالث - (١) - يمكن إضافة أو حساب الإجابة
التالية :
- الخصائص
- الجزر
- عند حارس
- بالصفة (للاضافة) نفس الرافعين إظهارية، وبالتالي
أو ذكر الأضافة تعتبر صحيحة
- (سلسلة إجابة) (أجبال المحيطية)



رئيس لجنة المقرر
يعتمد
الاسم / د. هادي الراشد
التاريخ / ١٦/٥/٢٠١٩

رئيس اللجنة الفنية
التوقيع / نور منير السبيعي
التوقيت: ١٠/٢٧/٢٠١٩

إلى مراكز
التصحيح



مملكة البحرين
وزارة التربية والتعليم
اللجنة الفنية للامتحانات



التعديلات المعتمدة على نموذج الإجابة لمراكز التصحيح
الفصل الثاني للعام الدراسي ٢٠١٨-٢٠١٩

تاريخ الامتحان	تاريخ التعديل
٢٠١٩/٥/١٥	٢٠١٩/٥/١٩ م

رمز المقرر	أجا ٢١١	نوع الطلبة	<input checked="" type="checkbox"/> أصحاء <input type="checkbox"/> مكفوفين
---------------	---------	------------	--

تم تحميل هذا الملف من

موقع المناهج البحرينية



@bo.omar90



كاشياً:

٤) الإجابة الصحيحة (X) بدلاً عن (✓)



ختم

رئيس لجنة المقرر

يعتمد

الاسم/

التاريخ/

رئيس اللجنة الفنية

التوقيع/

نور منير السبيعي