

تم تحميل هذا الملف من موقع المناهج البحرينية

الملف عرض بوربوينت وشرح لعملية تكوين الجنين والمراحل الأولى له والأنشطة الجينية من مقرر حيا 102 الفصل الرابع /الجزء الثاني.

[موقع المناهج](#) ⇐ ⇐ [الصف الأول الثانوي](#) ⇐ [أحياء](#) ⇐ [الفصل الثاني](#)

روابط مواقع التواصل الاجتماعي بحسب الصف الأول الثانوي



روابط مواد الصف الأول الثانوي على تلغرام

[الرياضيات](#)

[اللغة الانجليزية](#)

[اللغة العربية](#)

[التربية الاسلامية](#)

المزيد من الملفات بحسب الصف الأول الثانوي والمادة أحياء في الفصل الثاني

[شرح درس تاريخ التصنيف مقرر حيا 102](#)

1

[مذكرة حيا 102](#)

2

[مذكرة حيا 102](#)

3

[جهاز التكاثر عند الإنسان مقرر حيا 102](#)

4

[مذكرة مقرر حيا 102](#)

5

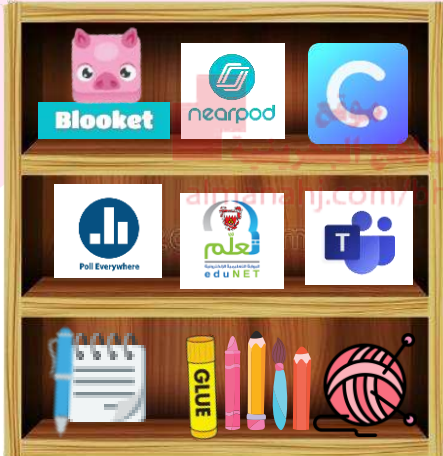
٢٤ أبريل ٢٠٢٢



الفصل الرابع

#نلتزم_للبحرين

مجتمع
واعي
معاً ضد الكورونا
COVID-19

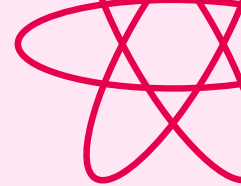


أهداف الدرس:

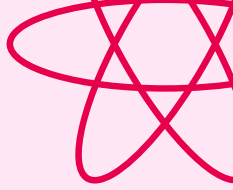
الهدف الأول

01

توضيح التغيرات التي تحدث
للبيضة المخصبة، وتكون
الأغشية الجنينية.



آية قرآنية



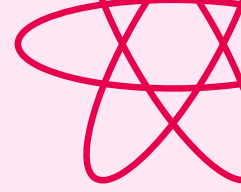
بسم الله الرحمن الرحيم ..

ولقد خلقنا الإنسان من سلالة من طين^(١٢) ثم
جعلناه نطفة في قرار مكين^(١٣) ثم خلقنا النطفة
علقة فخلقنا العلقة مضغة فخلقنا المضغة عظاما
فكسونا العظام لحما ثم أنشأنا من خلقنا آخر فتبارك
الله أحسن الخالقين^(١٤) المؤمنون

موقع
المنهج البحرينية
almanahj.com/bh



قوانين الحصة:



القانون الخامس

القانون الرابع

القانون الثالث

القانون الثاني

القانون الأول



موقع
المنهج البحريني
almanahj.com/bh





موقع
المنهج البحرينية
almanahj.com/bj

اكتبي اسمك ومن ثم ضعيني في صورة البروفايل
الخاصة بك ،،

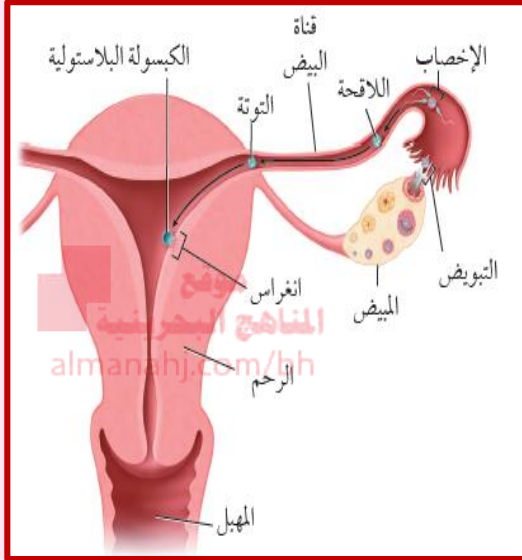
المراحل الأولى لنمو الجنين

المراحل الأولى لنمو الجنين



المراحل الأولى لنمو الجنين

هناك عدة تغيرات تحدث للبويضة المخصبة في الأسبوع الأول.



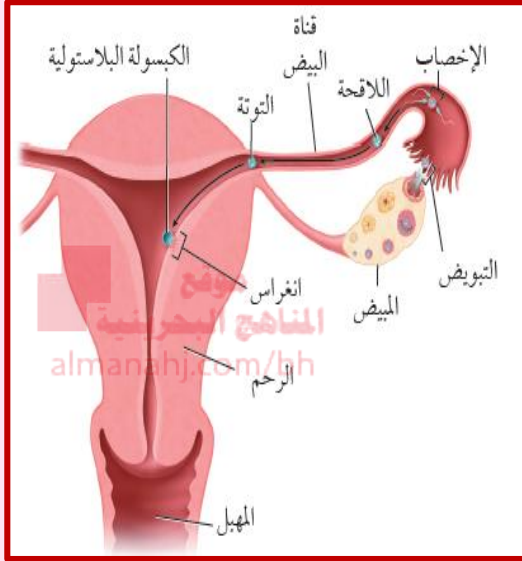
١. تتحرك البويضة المخصبة في قناة البيض بفعل انقباضات العضلات الملساء لهذه القناة، وبفعل الأهداب التي تبطنها.

٢. بعد ٣٠ ساعة من الإخصاب تدخل البويضة المخصبة في سلسلة من الانقسامات المتساوية.

٣. في اليوم الثالث تصبح البويضة المخصبة كتلة كروية صغيرة من الخلايا الجنينية تترك قناة المبيض، وتدخل الرحم وعندها تسمى **التوتة morula**

المراحل الأولى لنمو الجنين

هناك عدة تغيرات تحدث للبويضة المخصبة في الأسبوع الأول.



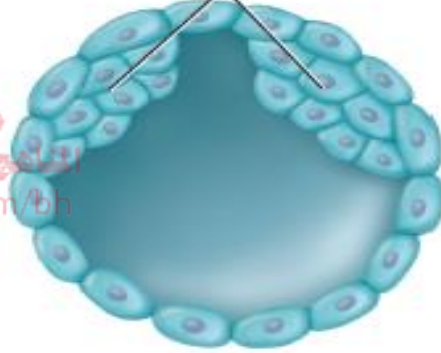
٤. تنمو في اليوم الخامس لتصبح كرة مجوفة تسمى الكبسولة البلاستولية blastocyst التي تنغرس في بطانة الرحم في اليوم السادس، ويكتمل انغراسها في اليوم العاشر.

٥. تتجمع الخلايا في أحد قطبي الكبسولة البلاستولية لتكون كتلة خلوية داخلية تكون فيما بعد الجنين، وأحياناً تنقسم الكتلة الخلوية الداخلية إلى جزأين لتكون توأمين.

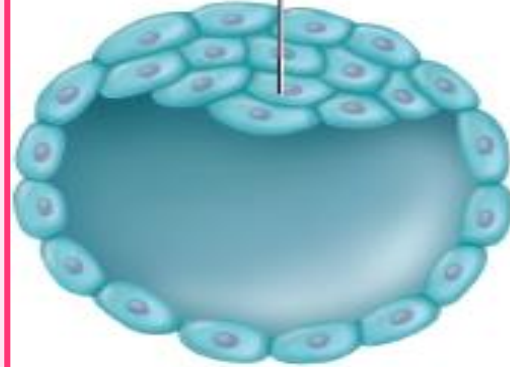
المراحل الأولى لنمو الجنين

هناك عدة تغيرات تحدث للبويضة المخصبة في الأسبوع الأول.

انقسام الكتلة الخلوية الداخلية
للكبسولة البلاستولية لتكوين توأمين



الكتلة الخلوية الداخلية



الأغشية الجنينية



١. ينمو الجنين داخل رجم الأم، محاطا بمجموعة من الأغشية التي لها وظائف مختلفة.

٢. خلال مراحل النمو الأولى تتكون أربعة أغشية وهي: الغشاء الكوريوني، الغشاء الأمنيوني (الرهلي)، وكيس المح، والممبار.

الأغشية الجنينية



١. الغشاء الأمنيوني (الرهلي):

طبقة رقيقة تشكل كيسا يحيط بالجنين،
ويوجد داخل هذا الكيس سائل يسمى السائل
الرهلي الذي يحمي الجنين ويحفظه

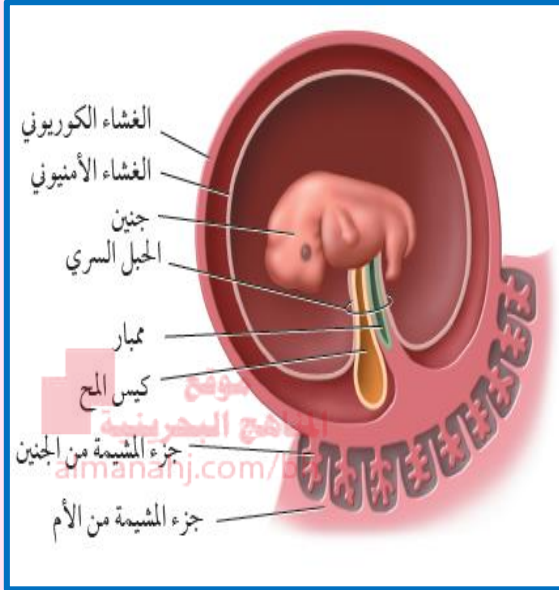
الأغشية الجنينية

٢. الغشاء الكوريوني

يوجد خارج الغشاء الأمنيوني. ويسهم كل من الغشاء الكوريوني والممبار في تكوين المشيمة.

٣. كيس المح

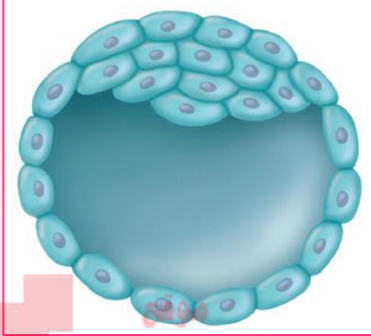
فإنه لا يحتوي على مح (صفار)، ولكنه أول موقع يعمل لتكوين خلايا الدم الحمراء للجنين.



السؤال الأول :

أي مما يلي لا يتفق مع الشكل التالي؟

Multiple Choice



المنهاج البحرينية
almanahj.com/bh

A. تعرف بالكبسولة البلاستولية

B. تنمو في اليوم الأول للإخصاب

C. تنغرس في بطانة الرحم في اليوم السادس للإخصاب

السؤال الثاني :

يوجد خارج الغشاء الأمنيوني، ويسهم مع الممبار في تكوين المشيمة.

A. الغشاء الكوريوني

B. الغشاء الأمنيوني

C. الكبسولة البلاستولية

السؤال الثالث :

لا يحتوي على مح (صفار)، ولكنه أول موقع يعمل لتكوين خلايا الدم الحمراء للجنين.

A. الاقصة

B. كيس المح

C. التوتة

السؤال الرابع:

طبقة رقيقة تشكل كيساً يحيط بالجنين، ويوجد داخله سائل يحمي الجنين ويحفظه.

A. الغشاء الأمينوني

B. الغشاء الكوريوني

C. التوتة

السؤال الخامس:

ماذا يحدث إذا انقسمت الكتلة الخلوية الداخلية
للبللاستولة إلى جزأين؟



Short Answer



موقع
المناهج البحرينية
almanahj.com/bh

السؤال الخامس:

ماذا يحدث إذا انقسمت الكتلة الخلوية الداخلية
للبلاتولة إلى جزأين؟

تنمو كل كتلة خلوية منهما إلى جنين مستقل عادة، لتكون توأمين.

