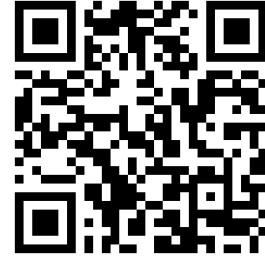


تم تحميل هذا الملف من موقع المناهج الإماراتية



الملف الخطة الأسبوعية للأسبوع الخامس الحلقة الثانية في مدرسة أبو أيوب الأنصاري

موقع المناهج ← المناهج الإماراتية ← ملفات مدرسية ← المدارس ← الفصل الأول

روابط مواقع التواصل الاجتماعي بحسب ملفات مدرسية



روابط مواد ملفات مدرسية على تلغرام

[الرياضيات](#)

[اللغة الانجليزية](#)

[اللغة العربية](#)

[التربية الاسلامية](#)

المزيد من الملفات بحسب ملفات مدرسية والمادة المدارس في الفصل الأول

[توجيهات بدء الدراسة للعام الدراسي الجديد](#)

1

[امتحانات منتصف الفصل الأول للصفين الحادي عشر والثاني عشر في مدرسة الشعلة الخاصة](#)

2

[امتحانات منتصف الفصل الأول للصفين التاسع والعاشر في مدرسة الشعلة الخاصة](#)

3

[امتحانات منتصف الفصل الأول للصفوف الخامس حتى الثامن في مدرسة الشعلة الخاصة](#)

4

[امتحانات منتصف الفصل الأول للصفوف الأول حتى الرابع في مدرسة الشعلة الخاصة](#)

5



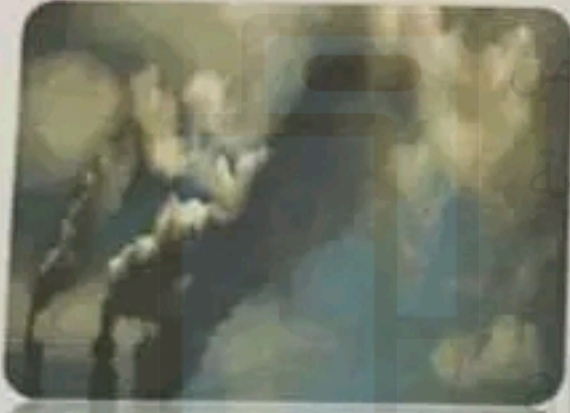
Part C

(20) درجة

1

السؤال

✓ اختر واحداً من الموضوعين الآتيين، ثم اكتب فيه بحدود (200) كلمة:



أولاً: تعدُّ مشكلة التلوث البيئي من المشكلات التي يعاني منها العالم على امتداده، وهي ظاهرة باتت تفرض نفسها في عصرنا الحالي.

- اكتب نصاً تفسيرياً تعرض فيه مشكلة التلوث البيئي وأسبابها، مقترحاً حلولاً مناسبة لها.

ثانياً: يشعر بعض المراهقين بالخجل من الظهور أمام الآخرين بثقة، والتحدث بطلاقة، فتراهم يرتبكون، ويتلعثمون، وقد تخمر وجوههم، فيرفضون الحديث، ويتعزلون عن الناس.

- اكتب نصاً تفسيرياً تعرض فيه مشكلة الخجل عند المراهقين، وأسبابها، مقترحاً حلولاً مناسبة لها.

✓ قبل البدء بالكتابة تذكر أن:

- تقرأ نص السؤال بتمعّن، راسماً في ذهنك خطة الموضوع الذي اخترت الكتابة فيه.
- تراعي معياري العمق والشمولية عند مناقشة الفكر الرئيسة والتفصيلية وإيراد الأمثلة والشواهد.
- تكتب بلغة سليمة، متجنباً العامية، وتراعي حسن السبك والصياغة.
- تراعي الترابط والتسلسل المنطقي والانسجام بين الفكر.
- توظف الخبرات الإملائية والنحوية واللغوية.
- تراعي علامات الترقيم، وحسن التفسير.



***** BONUS *****

(10) درجات

2

السؤال

✓ اقرأ الأبيات الآتية للشاعر إيليا أبي ماضي في وصف قدوم فصل الصيف، ثم أجب عن الأسئلة التي تليها:



التعريف بالشاعر:

إيليا بن ضاهر أبي ماضي (1889م-1957م) من كبار شعراء المهجر. ومن أعضاء (الرابطة القلمية).

فصلُ المَرَحِ

1. هذه الجئة فأسرخ في رباهما وأشهد السحر زهوراً ومياها
2. واستمع للشعر من بلبلها فهُوَ الشعرُ الذي لئس يضاها
3. ما أحنى الصيف ما أكرمه ملاً الدنيا رخاء ورفاهها
4. عندما رَدَّ إلى الأرض الصبَا رَدَّ أحلامي التي الدهر طواها
5. كنت أشكو مثلما تشكو الضنى فشفى آلام نفسي وشفاهها

شرح المفردات: الربا: المرتفعات والتلال. اسرخ: تأمل وتخيل. لئس يضاها: لا مثيل له. رفاها: رغد العيش. الصبا: صغر السن. طواها: أزالها. الضنى: التعب والهم.

1. ما الفكرة التي تستخلصها من البيت الخامس؟

2. كيف تجلَّى كرم فصل الصيف للشاعر في البيت الثالث؟

3. هات مثالاً للأسلوب الإنشائي من البيت الأول، وبين نوعه.

• الأسلوب الإنشائي:

• نوعه:

4. اشرح البيت الرابع شرحاً أدبياً وافيًا.

أنهيت الأسئلة