

تم تحميل هذا الملف من موقع المناهج الإماراتية



* للحصول على أوراق عمل لجميع الصفوف وجميع المواد اضغط هنا

<https://almanahj.com/ae>

* للحصول على أوراق عمل لجميع مواد الصف الثامن اضغط هنا

<https://almanahj.com/ae/8>

* للحصول على جميع أوراق الصف الثامن في مادة علوم وجميع الفصول, اضغط هنا

<https://almanahj.com/ae/8science>

* للحصول على أوراق عمل لجميع مواد الصف الثامن في مادة علوم الخاصة بـ الفصل الثاني اضغط هنا

<https://almanahj.com/ae/8science2>

* لتحميل كتب جميع المواد في جميع الفصول للـ الصف الثامن اضغط هنا

<https://almanahj.com/ae/grade8>

للتحدث إلى بوت المناهج على تلغرام: اضغط هنا

https://t.me/almanahj_bot

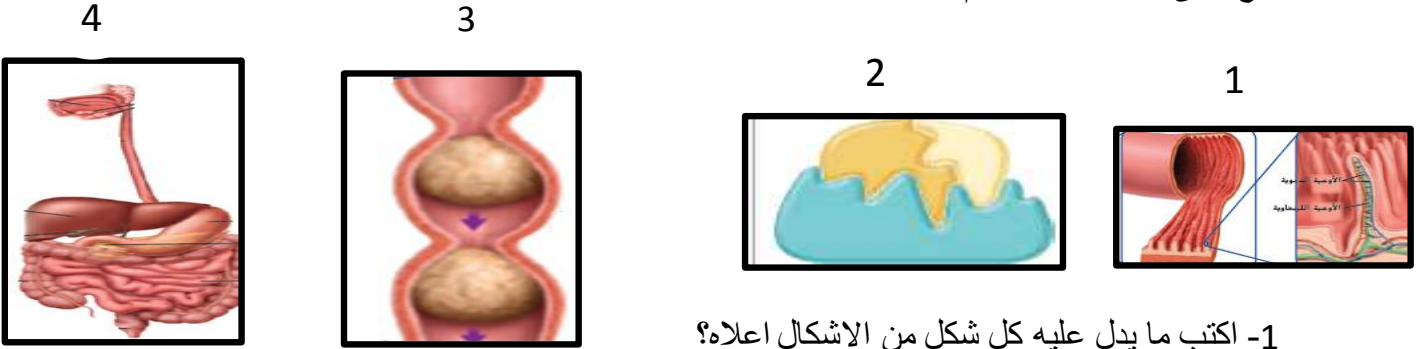
مراجعة درس الجهاز الهضمي

الاسم: الشعبة []

السؤال الأول:-

اولاً: أكمل العبارات التالية بالمصطلح المناسب:

- 1 - حركة التموجات في المريء من اجل دفع الطعام الى المعدة تسمى **الحركة الدودية للأمعاء**
 - 2 - يطلق على الأمعاء الغليظة أحياناً اسم **القولون**
 - 3- نوع من البكتيريا يساعد في عملية الهضم **البكتيريا العصوية**
 - 4- يقسم الهضم الى نوعين هما **الميكانيكي و الكيميائي**
 - 5- الجزء الأخير في الأمعاء الغليظة يسمى **المستقيم**
 - 6- عصارة موجودة في المعدة تزيد من حمضية المعدة **العصارة المعدية**
- ثانياً:- اطلع على الاشكال اسفل ثم اجب عن الأسئلة التالية:



1- اكتب ما يدل عليه كل شكل من الاشكال اعلاه؟

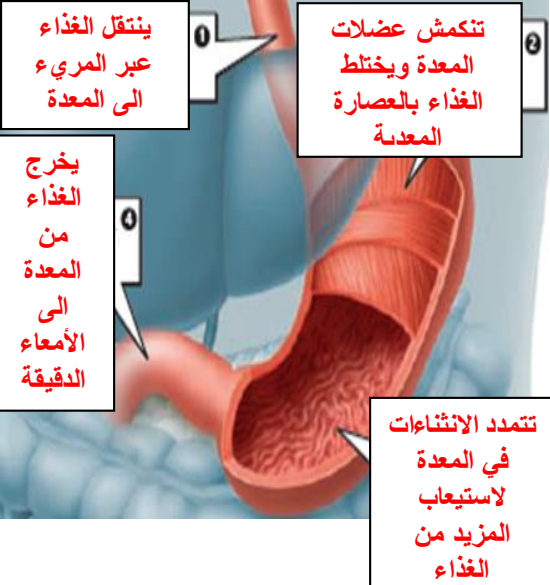
- 1- **الخملات** 2- **الانزيمات** 3- **الحركة الدودية للأمعاء** 4- **الجهاز الهضمي**

2- اذكر فائدة واحدة يقوم بها الجزء الموضح في الشكل رقم (2) في عملية الهضم؟

تكسير جزيئات الطعام الكبيرة عن طريق تحفيز التفاعلات الكيميائية

3- في أي جزء من أجزاء الجهاز الهضمي يحدث الشكل رقم (3) ؟ **المريء**

4 - اذكر فائدة واحدة للجزء الموضح في الشكل رقم (1) في عملية الهضم؟ **نقل المواد الغذائية الى الدم**



ثالثا: اطلع على الشكل المجاور ثم اجب عن الأسئلة التالية:

1- أي جزء من أجزاء الجهاز الهضمي يمثل الشكل؟ **المعدة**

2- اكتب بجانب الأرقام على الشكل ما يحدث في

الجزء المشار اليه بالسهم؟

3 - ما مقدار الطعام الذي يتسعه هذا الجزء للبالغين؟ **2L**

السؤال الثاني:-

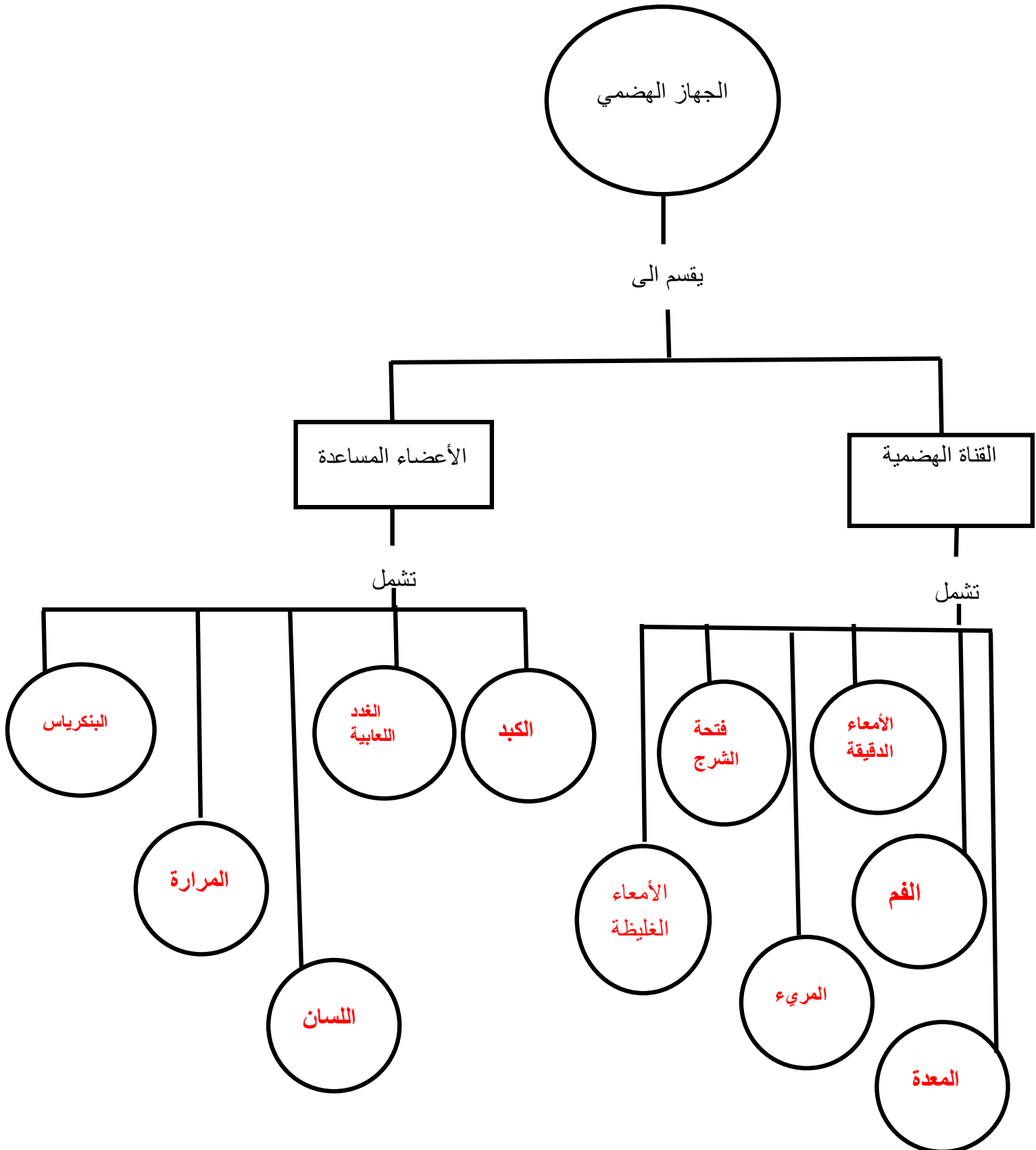
أولا: اكتب الرقم المناسب من العمود الثاني امام ما يناسبه من العمود الأول:

الرقم	العمود الأول	العمود الثاني
6	بروتينات تساعد على تكسير الجزيئات الكبيرة الى جزيئات صغيرة	(1) المريء
1	أنبوب عضلي يربط الفم بالمعدة	(2) الهضم الميكانيكي
4	زوائد تغطي السطح الداخلي للأمعاء الدقيقة تساعد على امتصاص الغذاء	(3) الأمعاء الدقيقة
7	هضم يستعمل التفاعلات الكيميائية من اجل تكسير الطعام	(4) الخملات
2	تكسير الطعام فيزيائيا الى جزيئات أصغر	(5) الكيموس
3	أنبوب طويل يتصل بالمعدة ويتم فيه الهضم الكيميائي وامتصاص الغذاء	(6) الانزيمات
5	سائل يتكون من اختلاط الطعام مع العصارة المعدية	(7) الهضم الكيميائي

ثانيا: - أكمل الجدول التالي الذي يبين المقارنة بين الانزيمات والعصارات في الجهاز الهضمي:

اسم الانزيم	مكان افرازه	وظيفته
الاميليز	الغدد اللعابية البنكرياس	تكسير الكربوهيدرات
الببسين	المعدة	تكسير البروتينات
الباباين	المعدة	تكسير البروتينات
الليباز	الأمعاء الدقيقة	تكسير الدهون
العصارة الصفراوية	الكبد	هضم الدهون
العصارة المعدية	المعدة	تكسير التراكيب التي تربط بين الخلايا النباتية والحيوانية

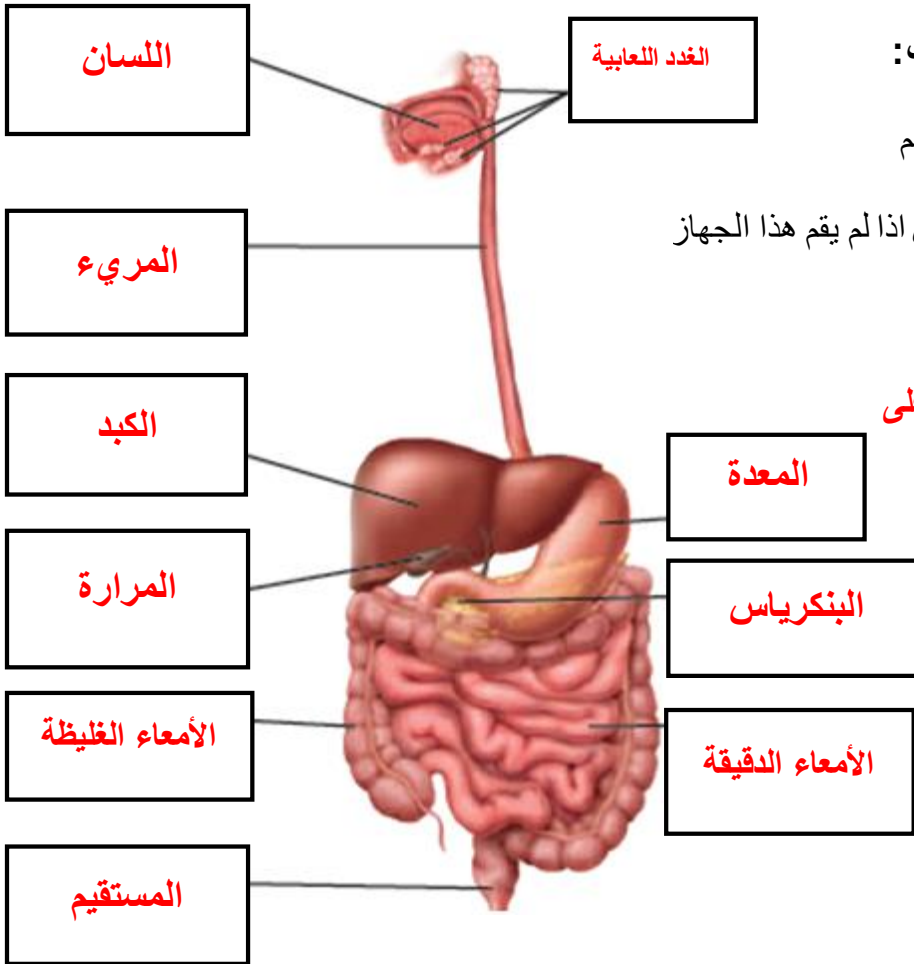
ثالثاً: اكمل المخطط المفاهيمي التالي:



السؤال الثالث :

أولاً: أكمل الجدول التالي الذي يبين مقارنة بين الأمعاء الدقيقة والأمعاء الغليظة:

الأمعاء الغليظة	الأمعاء الدقيقة	
1.5 m	7 m	الطول
5 cm	2.5 cm	طول القطر
امتصاص الماء والسوائل الأخرى	هضم الدهون والكربوهيدرات والاحماض الامينية والبروتينات وكذلك امتصاص المواد الغذائية	الوظيفة



ثانياً: اطلع على الشكل المجاور ثم اجب:

1- اكتب الأجزاء المشار إليها بالأسهم

2- ماذا يحدث لأجهزة الجسم الأخرى اذا لم يقوم هذا الجهاز

بوظيفته بشكل صحيح؟

لا تستطيع الأجهزة الأخرى الحصول على

المواد المغذية التي تحتاج إليها للقيام

بوظائفها