

أسئلة اختبار في الوحدة السابعة الجهاز الدوري والتنفسي



تم تحميل هذا الملف من موقع المناهج الإماراتية

موقع المناهج ← المناهج الإماراتية ← الصف الثامن ← علوم ← الفصل الثاني ← ملفات متنوعة ← الملف

تاريخ إضافة الملف على موقع المناهج: 2026-02-19 12:54:18

ملفات اكتب للمعلم اكتب للطالب | اختبارات الكترونية | اختبارات | حلول | عروض بوربوينت | أوراق عمل
منهج انجليزي | ملخصات وتقارير | مذكرات وبنوك | الامتحان النهائي | للمدرس

المزيد من مادة
علوم:

إعداد: NOLOGIA

التواصل الاجتماعي بحسب الصف الثامن



صفحة المناهج
الإماراتية على
فيسبوك

الرياضيات

اللغة الانجليزية

اللغة العربية

التربية الاسلامية

المواد على تلغرام

المزيد من الملفات بحسب الصف الثامن والمادة علوم في الفصل الثاني

مذكرة شاملة وحدات الفصل منهج انسباير

1

أسئلة اختبار الوحدة الخامسة المرايا والعدسات

2

مذكرة شاملة وحدات الفصل منهج بريدج

3

بنك السيناريوهات التعلم والتقييم القائم على المشاريع

4

مراجعة الوحدة السادسة الهضم والإخراج التقييم الثاني

5



وزارة التربية والتعليم
MINISTRY OF EDUCATION

اختبار العلوم الصف الثامن الوحدة السابعة الفصل الثاني 2025-2026

احجز مكانك واستعد للامتحان بثقة كاملة

احصل على الشرح الكامل للصف من خلال:

التواصل والحجز عبر الـ Whatsapp
اضغط على الرقم: 0566410429

للتواصل والحجز



للانتقال إلى المواقع
اضغط هنا

شرح الدروس



انضم للقناة

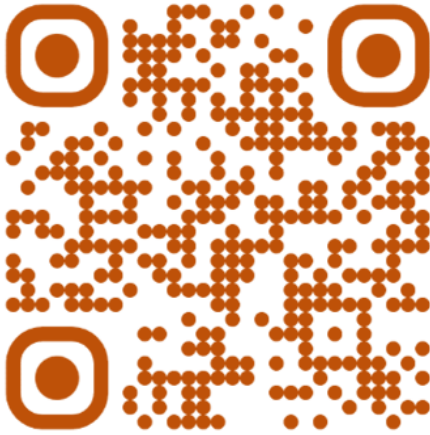


NOLOGIA

يمكنكم الحصول على

بـ 99
درهم فقط

يمكنكم الحصول على شرح الفصل كاملاً
بالإضافة إلى ملازم وأوراق عمل



احصل على الشرح الكامل للصف من خلال:

التواصل والحجز عبر الـ Whatsapp

اضغط على الرقم: **0566410429**

لا تتردد في التواصل
معنا قم بمسح الـ QR

للتواصل اضغط الرقم:
0566410429

NOLOGIA

اضغط على الاسم لتحصل على مزيد من
الملفات في تلغرام: **NOLOGIA**

اختبار الوحدة السابعة

الأسئلة الموضوعية - MCQ



لا تتردد في التواصل
معنا قم بمسح ال QR

احصل على الشرح الكامل للصف من خلال:

التواصل والحجز عبر الـ Whatsapp

اضغط على الرقم: 0566410429



NOLOGIA

للتواصل اضغط الرقم: **0566410429**

احصل على الشرح كاملاً بـ 99 درهم فقط

وعاء يحمل دماً غنياً بالأكسجين:

A. الشريان
B. الوريد
C. الأمعاء
D. العضلات

يشترك في عملية إصلاح الأوعية الدموية:

A. الطبيب
B. القلب
C. الصفائح الدموية
D. الرئة

أي من أجزاء الجهاز التنفسي يحتوي على شعر ينقي الهواء من الجسيمات؟



2.A
4.B
1.C
3.D

أي من المواقع المرقمة يحدث فيه تبادل الغازات؟

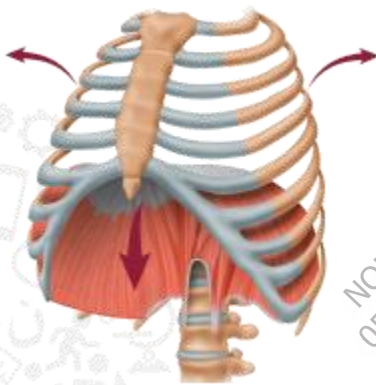


2.A
4.B
1.C
3.D

أي من العمليات يحدث داخل خلايا الأنسجة الموجودة في قدميك؟

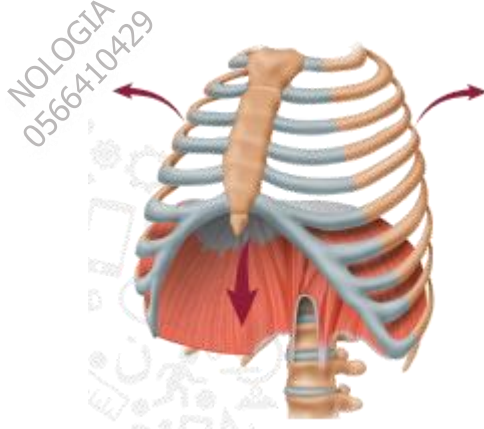
A. الشهيق
B. حركات التنفس
C. التنفس الداخلي
D. التنفس الخارجي

أي من العمليات مبين في الرسم؟



A. الزفير
B. الشهيق
C. التنفس الخلوي
D. التصفية

أي من التراكيب يتحرك إلى أسفل عند انقباض عضلاته؟



A. القصبة الهوائية
B. الحجاب الحاجز
C. البلعوم
D. الضلوع

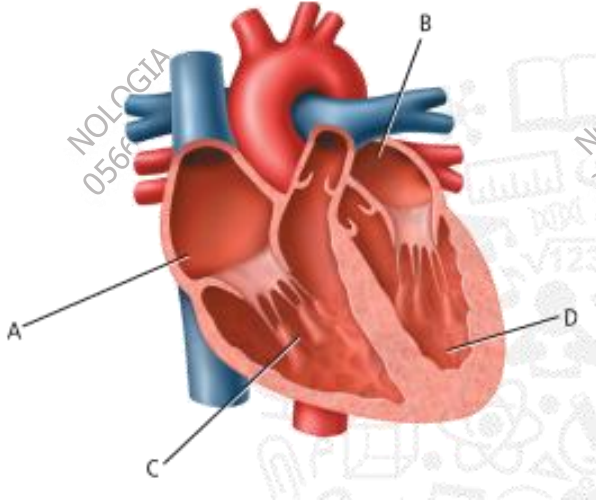
كم عدد مرات التنفس التي قد يتنفسها شخص ما في يوم واحد إذا كان يتنفس 12 نفساً في الدقيقة؟

A. حوالي 17,000
B. حوالي 1,000
C. حوالي 10,000
D. حوالي 1,000,000

أي من الغازات تحتاج إليه كل الخلايا؟

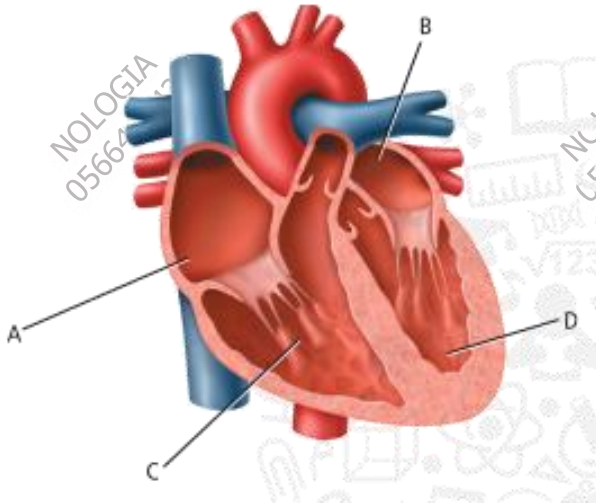
A. الكبريت
B. الأكسجين
C. الهيدروجين
D. ثاني أكسيد الكربون

أي مما يلي يمثل البطين الأيمن في الرسم التخطيطي للقلب؟



A.A
B.B
C.C
D.D

إلى أي جزء من القلب يدخل الدم الغني بالأكسجين؟



A.A
B.B
C.C
D.D

عندما يغادر الدم القلب (من البطين الأيسر)، إلى أين يخرج؟

A. إلى الشعيرات الدموية
B. إلى الشريان الأورطي
C. إلى الرئتين
D. إلى الوريد الرئوي

ما هو المرض التنفسي الذي ينتج عن تضرر الحويصلات الهوائية ونقص مساحة سطح تبادل الغازات؟

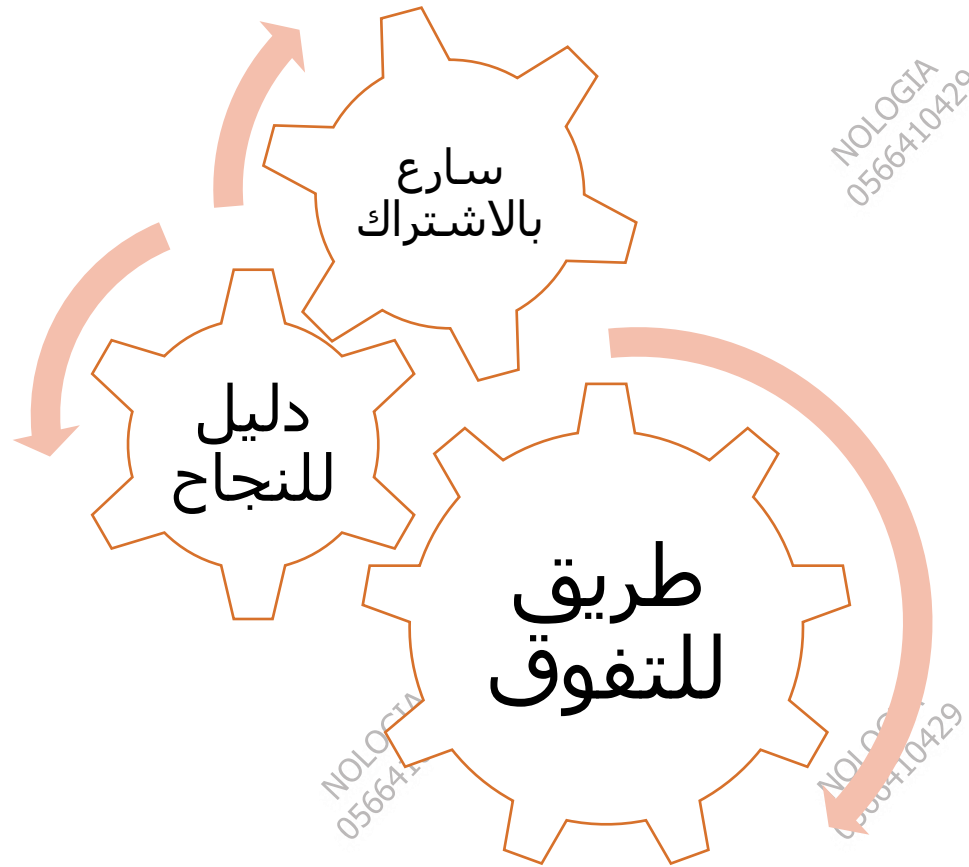
A. داء الربو
B. انتفاخ الرئة
C. التهاب الشعب الهوائية
D. النزلة الصدرية

يتميز "التهاب الشعب" بحدوث استجابة معينة داخل القصبات، وهي:

A. زيادة في إفراز المخاط نتيجة العدوى أو التهيج.
B. تضيق مفاجئ في الممرات الهوائية.
C. تحطم الجدران الداخلية للحويصلات.
D. توقف كامل لعملية تبادل الأكسجين.

أي من الحالات التالية تصف "داء الربو"؟

A. تراكم السوائل داخل الرئتين.
B. تضيق الممرات الهوائية بسبب تهيجها.
C. تضخم خلايا الرئة بشكل غير طبيعي.
D. انسداد الحويصلات الهوائية بالأتربة.



للحجز التواصل عبر الـ Whatsapp من خلال الضغط على الرقم:

0566410429

مع أطيب التمنيات بالنجاح والتوفيق ...
النهاية ...