

تم تحميل هذا الملف من موقع المناهج الإماراتية



## أسئلة الامتحان النهائي منهج بريدج القسم الإلكتروني للعام 2024-2025

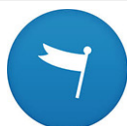
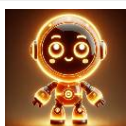
موقع المناهج ← المناهج الإماراتية ← الصف الثامن ← رياضيات ← الفصل الأول ← اختبارات الكترونية ← الملف

تاريخ إضافة الملف على موقع المناهج: 2024-12-13 13:43:12

ملفات اكتب للمعلم اكتب للطالب ا اختبارات الكترونية ا اختبارات ا حلول ا عروض بوربوينت ا أوراق عمل منهج انجليزي ا ملخصات وتقارير ا مذكرات وبنوك الامتحان النهائي للمدرس

المزيد من مادة رياضيات:

### التواصل الاجتماعي بحسب الصف الثامن



صفحة المناهج الإماراتية على فيسبوك

الرياضيات

اللغة الانجليزية

اللغة العربية

التربية الاسلامية

المواد على تلغرام

### المزيد من الملفات بحسب الصف الثامن والمادة رياضيات في الفصل الأول

أسئلة الامتحان النهائي منهج بريدج القسم الورقي للعام 2024-2025

1

الأول الدراسي الفصل نهاية امتحان هيكل حل EOT Coverage Term 1

2

EOT Coverage Term 1

3

نموذج اختبار تجريبي ثاني وفق الهيكل الوزاري القسم الكتابي

4

نموذج اختبار تجريبي أول وفق الهيكل الوزاري القسم الكتابي

5

حل المعادلة.

$$s - 9 = 2(3s + 3)$$

$$s = -3$$

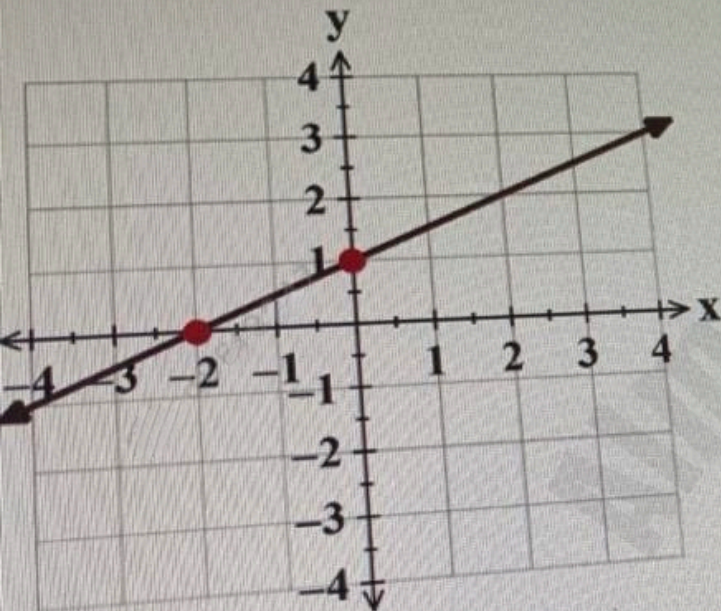
$$s = 3$$

$$s = \frac{3}{15}$$

$$s = \frac{15}{7}$$



اكتب معادلة المستقيم الموضح بصيغة الميل والمقطع.

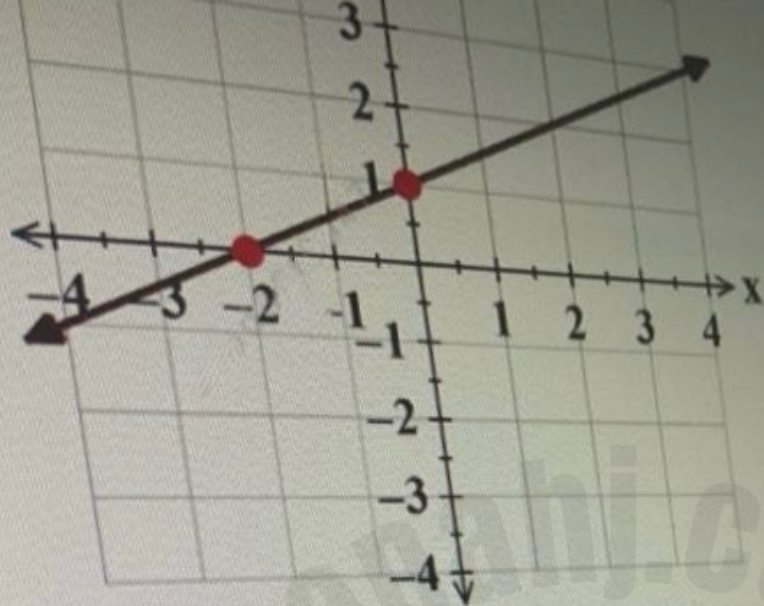


$$y = 2x - 2$$

$$y = \frac{1}{2}x - 2$$

$$y = 2x + 1$$





$$y = 2x - 2$$

$$y = \frac{1}{2}x - 2$$

$$y = 2x + 1$$

$$y = \frac{1}{2}x + 1$$



أي مما يلي هو عدد عشري منتهي؟

$0.2\bar{3}$

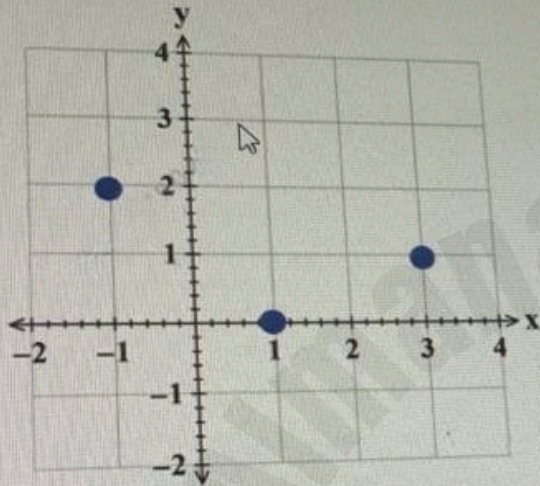
$2.3$

$0.444 \dots$

$0.\bar{6}$



التمثيل البياني أدناه يعبر عن علاقة، حدد مجال العلاقة.



$\{-1, 3, 2\}$

$\{1, 3, 2\}$

$\{0, 1, 2\}$

$\{-1, 1, 3\}$



تحديد العلاقات الخطية المتناسبة وغير المتناسبة من خلال إيجاد معدل تغير ثابت

يوضح الجدول عدد الصور التي يتم حفظها من الانترنت والزمن المستغرق لحفظها.  
أوجد معدل التغير الثابت.

عدد الصور، $y$	0	6	12	18
الزمن (بالثواني)، $x$	0	2	4	6

3 صور في الثانية

$\frac{1}{3}$  صورة في الثانية

$\frac{1}{6}$  صورة في الثانية

6 صور في الثانية



أوجد.

$$\sqrt[3]{\frac{1000}{27}}$$

$$-\frac{10}{3}$$

$$\frac{10}{3}$$

$$-\frac{1000}{9}$$

$$\pm \frac{10}{3}$$



اكتب معادلة بصيغة الميل ونقطة للخط المستقيم الذي ميله 5، ويمر عبر  $(2, 7)$ .

$$y - 7 = 5(x - 2)$$

$$y - 7 = -5(x - 2)$$

$$y + 7 = 5(x + 2)$$

$$y + 7 = -5(x + 2)$$



أوجد قيم الدالة واكمل جداول الدوال وتحديد مجال الدالة ومداها باستخدام جداول الدوال

أوجد  $f(7)$  إذا كان  $f(x) = -2x + 8$ .

$$f(7) = -6$$

$$f(7) = 22$$

$$f(7) = 19$$

$$f(7) = 13$$



تبسيط التعبيرات التي تتضمن أسسًا سالبة

أوجد قيمة.

$$3^{-4} \times 3^4$$

0

1

$\frac{1}{3}$

-3



تبسيط تعابير الأعداد الحقيقية عن طريق ضرب أحاديات الحد وقسمتها

راجع المعطيات الموجودة في الجدول.  
كم ضعفاً يزيد التريليون الواحد عن المليون الواحد؟

القوة العشرية	الاسم
$10^3$	ألف
$10^6$	مليون
$10^9$	مليار
$10^{12}$	تريليون
$10^{15}$	كدريليون

$10^{18}$

$10^3$

$10^6$



حل المعادلات ذات المعاملات النسبية

حل المعادلة.

$$\frac{3}{4}x = 12$$

$$x = 16$$

$$x = 12\frac{3}{4}$$

$$x = 9$$

$$x = 11\frac{1}{4}$$



أوجد قيمة التعبير  $a^2 - (b^3 + 5)$  إذا كانت  $a = 4$  و  $b = -2$ .

3

-24

19

-48



قتر  $\sqrt{52}$  لأقرب عدد صحيح.

26

7

8

6