

## تدريبات امتحانية وفق الهيكل الوزاري بدون الحل



### تم تحميل هذا الملف من موقع المناهج الإماراتية

موقع المناهج ← المناهج الإماراتية ← الصف الثامن ← اجتماعيات ← الفصل الثالث ← ملفات متنوعة ← الملف

تاريخ إضافة الملف على موقع المناهج: 2025-05-25 10:58:37

ملفات اكتب للمعلم اكتب للطالب | اختبارات الكترونية | اختبارات | حلول | عروض بوربوينت | أوراق عمل  
منهج انجليزي | ملخصات وتقارير | مذكرات وبنوك | الامتحان النهائي | للمدرس

المزيد من مادة  
اجتماعيات:

إعداد: بدرية إبراهيم مبارك

### التواصل الاجتماعي حسب الصف الثامن



صفحة المناهج  
الإماراتية على  
فيسبوك

الرياضيات

اللغة الانجليزية

اللغة العربية

التربية الاسلامية

المواد على تلغرام

### المزيد من الملفات بحسب الصف الثامن والمادة اجتماعيات في الفصل الثالث

أسئلة الاختبار القصير الثاني بدون الحل

1

أسئلة الاختبار القصير الأول بدون الحل

2

أسئلة الاختبار التكويني الأول بدون الحل

3

الهيكل الوزاري الجديد 2025 كافة المسارات

4

مراجعة على مهارات الورقة الامتحانية وفق الهيكل الوزاري

5



مؤسسة الإمارات للتعليم المدرسي  
EMIRATES SCHOOLS ESTABLISHMENT



مدرسة مصفوت الحلقة الثانية بنات  
Masfout Girls' School - Cycle2



# تدريبات في مادة الدراسات الاجتماعية

الصف الثامن عام / متقدم

2024

الفصل الدراسي الثالث

اسم المعلمة: بدرية إبراهيم مبارك

مديرة المدرسة:

فاطمة عبد الله البدواوي

في سباق التميز ليس هناك خط للنهاية  
الشيخ محمد بن راشد (رعاه الله)



مؤسسة الإمارات للتعليم المدرسي  
EMIRATES SCHOOLS ESTABLISHMENT



مدرسة مصفوت الحلقة الثانية بنات  
Masfout Girls' School - Cycle2



## دعاء الامتحان

ربّ اشرح لي صدري، ويسّر لي  
أمرى، واحلل عقدة من لساني  
يفقه قولي، باسم الله الفتح، اللهم  
لا سهل إلا ما جعلته سهلاً، فأنت إن  
شئت تجعل الصعب سهلاً يا أرحم  
الرحمين.

## دعاء عند دخول لجنة

## الامتحان

ربّ ادخلني مدخل صدق وأخرجني  
مخرج صدق واجعل لي من لدنك  
سلطاناً نصيراً.

## دعاء عند النسيان

اللهم يا جامع الناس ليوم لا ريب  
فيه اجمعني بضالتي. أورد على  
ضالتي

دعاء عند الانتهاء من الامتحان  
الحمد لله الذي هدانا لهذا وما كنا  
لنهدى لولا أن هدانا الله.

## دعاء عند تعسر الإجابة

لا إله إلا أنت سبحانك إني كنت  
من الظالمين، يا حي يا قيوم  
برحمتك استغيث، ربّ إني مسني  
الضرر وانت أرحم الراحمين.





مؤسسة الإمارات للتعليم المدرسي  
EMIRATES SCHOOLS ESTABLISHMENT



مدرسة مصفوت الحلقة الثانية بنات  
Masfout Girls' School - Cycle2



## مهارات الدراسات الاجتماعية

- استخراج الفكرة الرئيسية من النص.
- مهارة القراءة والاستنتاج.
- مهارة استخراج القيم السلوكية الإيجابية وقيم المواطنة مثل (الرحمة ، التسامح ، حب الخير ، الانتماء ، الولاء)
- مهارة استخراج المفاهيم والمصطلحات مثل ( المواطنة ، الثورة المعلوماتية ، الخريطة )
- مهارات الخريطة ومنها :
  - تحديد عناصر الخريطة : عنوان الخريطة ، مفتاح الخريطة ، رموز الخريطة ، مقياس الرسم ، مابين الجهات ، إطار الخريطة ، النظام الشبكي خطوط الطول ودوائر العرض.
  - تحديد الجهات الأصلية والفرعية على الخريطة ( شمال ، جنوب ، شرق ، غرب ، شمال غربي ، شمال شرقي ، جنوب شرقي ، شمال غربي )
  - خط الطول الرئيسي (خط جرينتش)
  - خط العرض الرئيسي ( خط الاستواء )
  - مهارة قراءة مفتاح الخريطة والتمييز بين الرموز ( الخطية والنقطية والرقمية والرسوم المبسطة )

استعيني بالله قبل البدء في الاختبار

افهمي السؤال جيدا ثم اجيبي

خذي وقتك في الاجابة ولا تستعجلي

استغلي باقي الوقت في المراجعة

**أهم المهارات  
التي يركز عليها  
اختبار الدراسات  
الاجتماعية :**



مؤسسة الإمارات للتعليم المدرسي  
EMIRATES SCHOOLS ESTABLISHMENT



مدرسة مصفوت الحلقة الثانية بنات  
Masfout Girls' School - Cycle2



## هيكل مادة الدراسات الاجتماعية / الفصل الثالث

شكل معلوماتي	الوحدة الخامسة: صاحب السمو الشيخ محمد بن زايد آل نهيان .. قيادة وإنجازات	يعتبر بالموافق والمبادرات والإنجازات المشرفة التي أطلقها صاحب السمو الشيخ محمد بن زايد آل نهيان - حفظه الله.
نص قرائي مصور	الوحدة السادسة: النهضة الأوروبية	يصف الحالة العامة في أوروبا قبل عصر النهضة

نص معلوماتي مصور	الوحدة الخامسة: النباتات الطبيعية المحلية والنباتات المحلية	يستنتج صفات كلاً من النباتات الساحلية والنباتات المحلية
خارطة ونص مصاحب	الوحدة الخامسة: أمريكا اللاتينية	يحدد السمات الطبيعية لقارة أمريكا اللاتينية



## حل النص ثم أجب عن الأسئلة الآتية :

1- تم إطلاق مبادرة تحالف القرم من أجل المناخ في :

- ☐ COP28  
☐ COP26  
☐ COP27  
☐ COP24

2- أطلقت دولة الامارات المبادرة بالشراكة مع :

- ☐ جمهورية مصر العربية  
☐ المملكة العربية السعودية  
☐ المملكة المغربية  
☐ إندونيسيا

3- نسبة أشجار القرم التي تم فقدانها خلال 30 سنة الماضية :

- ☐ 22%  
☐ 48%  
☐ 84%  
☐ 30%

4- أي من العبارات التالية ليست من فوائد أشجار المانجروف:

- ☐ عزل وتخزين الكربون  
☐ حاضنة للأنواع البرية والمائية  
☐ زيادة نسبة الطحالب  
☐ حماية الخطوط الساحلية

5- نسبة أشجار القرم في منطقة الخليج العربي دون الإمارات:

- ☐ 48%  
☐ 52%  
☐ 22%  
☐ 30%

## تحالف القرم من أجل المناخ

### يهدف

للترويج لأشجار القرم باعتبارها حلاً قائماً على الطبيعة لمواجهة تغير المناخ

### يدعم

جهود الإمارات لتوسيع مساحات غابات القرم عالمياً

من مساحة أشجار القرم فقدها العالم خلال الـ 30 سنة الماضية

مبادرة إماراتية رائدة تستشرف مستقبلاً مستداماً منخفض الكربون

### يضم

الإمارات  
إندونيسيا



تم إطلاقه في 2022  
خلال "COP27"

48%

من أشجار القرم في  
منطقة الخليج العربي  
موجودة في الإمارات

22%

## أشجار القرم "المانجروف"

حماية الخطوط الساحلية وتحسين جودة المياه  
توفر حاضنة للأنواع البرية والمائية  
تعمل على عزل وتخزين الكربون





## حلل الشكل المعلوماتي ثم أجب عن الأسئلة الآتية :

1- تم توقيع وثيقة الأخوة الإنسانية في :

- ☐ دبي
- ☐ عجمان
- ☐ أبو ظبي
- ☐ الشارقة

2- تم التوقيع على الوثيقة من قبل كل من :

- ☐ فضيلة الدكتور أحمد الطيب
- ☐ البابا فرنسيس
- ☐ البابا فرنسيس وأحمد الطيب
- ☐ لم يتم التوقيع عليها من أي طرف

3- الوثيقة تم الإعلان عنها في عام :

- ☐ 2020
- ☐ 2018
- ☐ 2023
- ☐ 2019

4- ليست مما يلي من قيم الوثيقة :

- ☐ العنصرية ضد الأشخاص من الأديان الأخرى
- ☐ مكافحة الإرهاب
- ☐ ترسيخ قيم السلام
- ☐ حماية حقوق المرأة

5- قيم إيجابية ذكرت في النص :

## وثيقة الأخوة الإنسانية

إعلان سلام وتسامح من أبوظبي للعالم

وقّع عليها

قداسة  
البابا فرنسيس  
بابا الكنيسة الكاثوليكية

فضيلة الدكتور  
أحمد الطيب  
شيخ الأزهر

المكان

صرح زايد المؤسس  
بالعاصمة الإماراتية أبوظبي

الزمان

الـ٢٢  
٤ فبراير 2019

قيم الوثيقة

- حماية حقوق الطفل
- كفالة حرية الاعتقاد
- تعزيز مفهوم المواطنة ونشر الأخلاق
- حماية حقوق المرأة والفئات الضعيفة

- مكافحة الإرهاب
- ترسيخ قيم السلام
- حماية دور العبادة
- إرساء ثقافة التسامح
- التأكيد على أهمية العلاقة بين الشرق والغرب



## حل النص ثم أجب عن الأسئلة الآتية :

**بيت العائلة الإبراهيمية**  
صرح الديانات السماوية في أبوظبي

ترجمة لوثيقة "الأخوة الإنسانية"  
التي انطلقت من الإمارات

بإعلان من  
الشيخ محمد بن زايد آل نهيان

**يضم**  
كنيسة ومسجدا  
وكنيسا  
متحفا ثقافيا

**الموقع**  
جزيرة السعديات  
بأبوظبي

**الهدف**  
دعوة عالمية لنشر  
التسامح وروح الأخوة

**التصميم المعماري**  
بتوقيع السير ديفيد أجاي أوبي

**2022**  
الافتتاح عام

www.al-ain.com

### 1- مصمم بيت العائلة الإبراهيمية :

- ☐ جوني سوان
- ☐ ديفيد أجاي
- ☐ تشارلز ستيف
- ☐ ديفيد هوملز

### 2- يقع بيت العائلة الإبراهيمية في :

- ☐ جزيرة دلما
- ☐ جزيرة أبوموسى
- ☐ جزيرة السعديات
- ☐ جزيرة الياسات

### 3- بيت العائلة الإبراهيمية يعد ترجمة لـ:

- ☐ وثيقة الاشقاء
- ☐ وثيقة الاخوة الإنسانية
- ☐ وثيقة كلنا معا
- ☐ وثيقة دمنا واحد

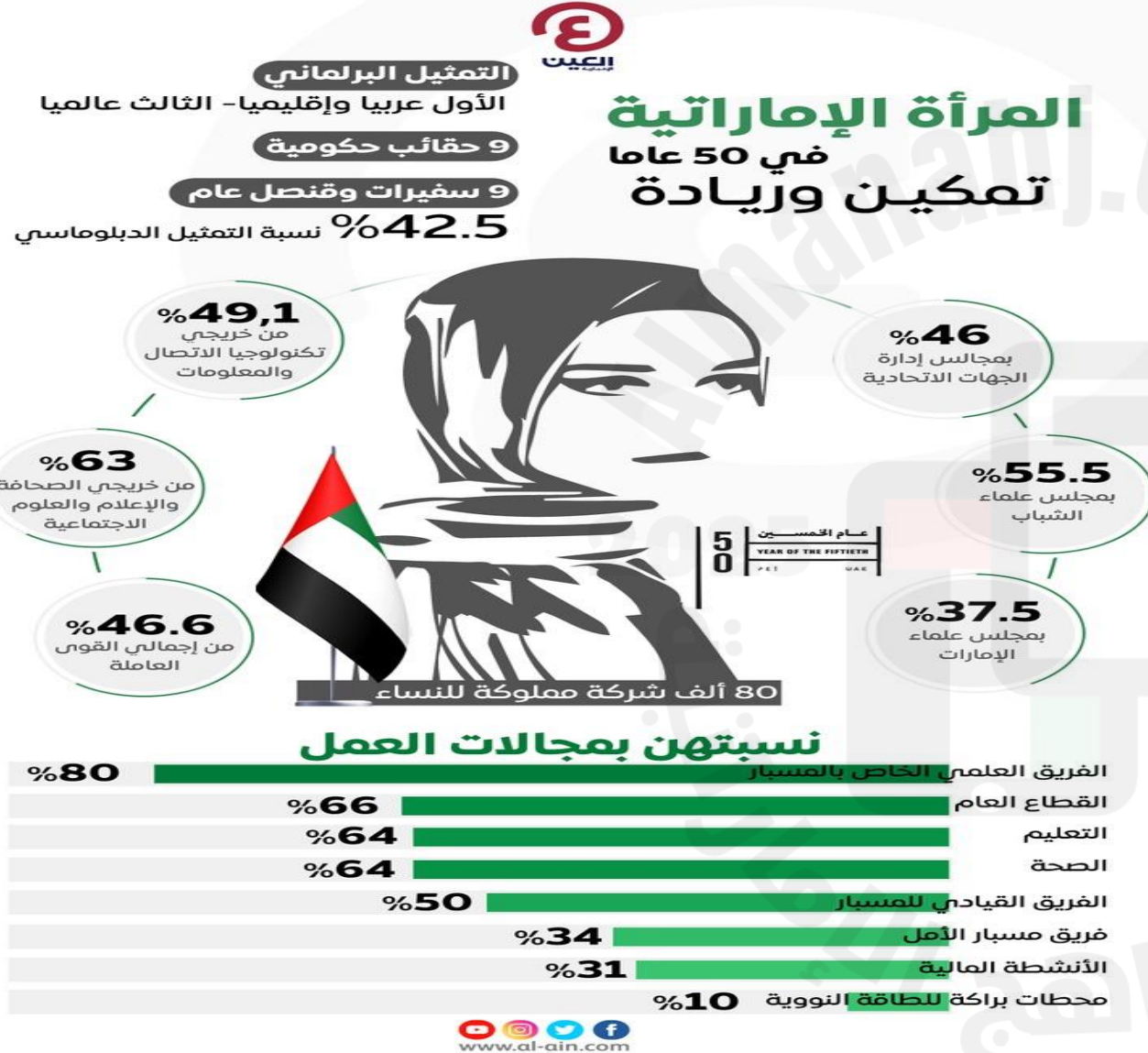
### 4- تم افتتاح صرح الديانات السماوية في عام :

- ☐ 2023
- ☐ 2022
- ☐ 2020
- ☐ 2024

### 5- يضم بيت العائلة الإبراهيمية كل من :

- ☐ كنيسة ومتحف ثقافي
- ☐ أبو ظبي
- ☐ كنيسة ومسجدا وكنيسا
- ☐ مسجد ومتحف ثقافي

## حل النص ثم أجب عن الأسئلة الآتية :



### 1- أقل مجالات عمل المرأة الإماراتية :

- ☐ التعليم
- ☐ محطات بركة للطاقة النووية
- ☐ فريق مسبار الامل
- ☐ القطاع العام

### 2- نسبة عمل المرأة في مجال التعليم :

- ☐ 80%
- ☐ 50%
- ☐ 31%
- ☐ 64%

### 3- تحتل المرأة المركز ..... في التمثيل البرلماني عالميا :

- ☐ الأول
- ☐ الثاني
- ☐ الثالث
- ☐ الرابع

### 4- نسبة التمثيل الدبلوماسي للمرأة الإماراتية :

- ☐ 55.5
- ☐ 46
- ☐ 42.5
- ☐ 63

### 5- عدد الشركات المملوكة للنساء في دولة الامارات :

- ☐ 80000 شركة
- ☐ 80 شركة
- ☐ 8000000 شركة
- ☐ 800 شركة



## حل النص ثم أجب عن الأسئلة الآتية :

اتجهت أوروبا في العصور الوسطى إلى الزهد في الدنيا، والتبتل إلى الآخرة، وذلك نتيجة هيمنة رجال الكنيسة على مختلف شؤون الحياة، باعتبارهم علماء في الدين وفلاسفة في القانون الروماني، فحاربوا المفكرين، وحاكموهم بقسوة، واحتكروا زعامة المجتمع، وظهر ما يعرف بمفهوم الهرطقة وهي تهمة كنسية لحرق المفكرين في العصور الوسطى حيث تم بتاريخ 7 أغسطس عام 1415، أعدام أحد مفكري القرن الخامس عشر حرقاً بعد اتهامه بالهرطقة، وهو "يان يهوس" وأحرقت كتبه معه للتخلص من الأفكار التي كان يبثها. فتفشيت في أوروبا الخرافات وعم الجهل، ولم تكن صناعة الورق، أو فن الطباعة معروفين في أوروبا، ولهذا كان المجتمع الأوروبي متخلفاً ويئن تحت وطأة الإقطاع، ويعاني من ويلات الحروب الإقطاعية والتجزئة السياسية. فقد كان النظام الإقطاعي هو السائد في أوروبا في ذلك الوقت، فكانت ملكية الأراضي الزراعية تقتصر على أصحاب الدرجات الرفيعة بالمجتمع، أما باقي أفراد المجتمع فيعملون كفلاحين وعمال في الأراضي بنظام السخرة، ولا يتمتعون بحق الإمتلاك فيعيشون تحت وطأة الفقر وتسلب منهم كثير من حقوقهم .

## 1- ماهي الفكرة الرئيسية للنص السابق :

- ☐ عصر النهضة في أوروبا
- ☐ أوروبا قبل عصر النهضة
- ☐ الهرطقة في أوروبا
- ☐ رجال الكنيسة في أوروبا

## 2- نظام سائد في أوروبا يتعلق بملكية الأراضي الزراعية :

- ☐ النظام الرأسمالي
- ☐ النظام الاشتراكي
- ☐ النظام المختلط
- ☐ النظام الإقطاعي

## 3- المفكر الذي تم إعدامه من قبل الكنيسة وتم حرق كتبه للتخلص من أفكاره :

- ☐ فيليب
- ☐ مايكل انجلو
- ☐ يان يهوس
- ☐ ليوناردو دافنشي

## 4- مفهوم الهرطقة :

- ☐ تحرير العقل الإنساني من قيود العصور الوسطى
- ☐ دراسة حياة الإنسان من جميع النواحي والمجالات الأدبية
- ☐ الخروج عن الأفكار التي تعترف بها الكنيسة .
- ☐ البعث والاحياء

## 5- الفئة المهيمنة والمسيطرة في أوروبا في العصور الوسطى :

- ☐ رجال الكنيسة
- ☐ الفلاحون
- ☐ الفرسان
- ☐ النبلاء





مؤسسة الإمارات للتعليم المدرسي  
EMIRATES SCHOOLS ESTABLISHMENT



مدرسة مصفوت الحلقة الثانية بنات  
Masfout Girls' School - Cycle2



# إجابات أسئلة النصوص والخرائط والاشكال المعلوماتية

## الشريحة رقم 4

1. ديفيد أجاي
2. جزيرة السعديات.
3. وثيقة الاخوة الإنسانية.
4. 2022
5. كنيسة ومسجدا وكنيسا

## الشريحة رقم 3

1. أبو ظبي
2. البابا فرنسيس وأحمد الطيب
3. 2019
4. العنصرية ضد الأشخاص من الأديان الأخرى
5. التسامح - حماية - مكافحة - إرساء - حقوق

## الشريحة رقم 2

1. محاذاة الجبال للسواحل
2. المحيط الهادي
3. المحيط الأطلسي
4. الانديز
5. مدار الجدي وخط الاستواء

## الشريحة رقم 1

1. COP27
2. إندونيسيا
3. 22%
4. زيادة نسبة الطحالب
5. 52%



في سباق التميز ليس هناك خط للنهاية  
الشيخ محمد بن راشد (رعاه الله)







مؤسسة الإمارات للتعليم المدرسي  
EMIRATES SCHOOLS ESTABLISHMENT



مدرسة مصفوت الحلقة الثانية بنات  
Masfout Girls' School - Cycle2



# إجابات أسئلة النصوص والخرائط والأشكال المعلوماتية

## الشريحة رقم 6

1. السدود في دولة الإمارات
2. أكثر من 130 سد
3. سد الفوعة
4. جبال الحجر
5. سد وادي غليلة

## الشريحة رقم 5

1. محطة براكعة للطاقة النووية .
2. 64% .
3. الثالث
4. 42.5
5. 80000 شركة



في سباق التميز ليس هناك خط للنهاية  
الشيخ محمد بن راشد (رعاه الله)