

تدريبات مهارات وفق الهيكل الوزاري متبوعة بالإجابات



تم تحميل هذا الملف من موقع المناهج الإماراتية

موقع المناهج ← المناهج الإماراتية ← الصف السابع ← اجتماعيات ← الفصل الثالث ← ملفات متنوعة ← الملف

تاريخ إضافة الملف على موقع المناهج: 15:54:13 2025-06-17

ملفات اكتب للمعلم اكتب للطالب | اختبارات الكترونية | اختبارات | حلول | عروض بوربوينت | أوراق عمل
منهج انجليزي | ملخصات وتقارير | مذكرات وبنوك | الامتحان النهائي | للمدرس

المزيد من مادة
اجتماعيات:

إعداد: بدرية إبراهيم مبارك

التواصل الاجتماعي بحسب الصف السابع



صفحة المناهج
الإماراتية على
فيسبوك

الرياضيات

اللغة الانجليزية

اللغة العربية

التربية الاسلامية

المواد على تلغرام

المزيد من الملفات بحسب الصف السابع والمادة اجتماعيات في الفصل الثالث

مراجعة جميع المهارات الأساسية وفق الهيكل الوزاري

1

حل نموذج تدريبي للاختبار النهائي وفق الهيكل الوزاري

2

نموذج تدريبي للاختبار النهائي وفق الهيكل الوزاري

3

مراجعة نهائية وفق الهيكل الوزاري مع أسئلة اختبارات سابقة

4

أسئلة اختبار لأصحاب الهمم بدون الحل

5

تربية
وتعليم

الفرع المدرسي الأول
نطاق 2 (لجنة عجمان وأم القيوين)
مدرسة مصفوت الحلقة الثانية والثالثة بنات



من طالب
إلى قارئ

تدريبات في مادة الدراسات الاجتماعية

الصف السابع عام / متقدم

2025

الفصل الدراسي الثالث

اسم المعلمة:

بدرية إبراهيم مبارك

مديرة المدرسة:

فاطمة عبد الله البدواوي



الدراسة ليست كلمات يحفظها العقل فقط بل
عقل يستوعب كل ما يحدث حوله ليصبح أفضل



دعاء الامتحان

ربّ اشرح لي صدري، ويسّر لي أمري،
واحلل عقدة من لساني يفقه قولي،
باسم الله الفتاح، اللهم لا سهل إلا
ما جعلته سهلاً، فإنك إن شئت
تجعل الصعب سهلاً يا أرحم
الراحمين.

دعاء عند دخول لجنة الامتحان

ربّ ادخلني مدخل صدق وأخرجني
مخرج صدق واجعل لي من لدنك
سلطاناً نصيراً.

دعاء عند النسيان

اللهم يا جامع الناس ليوم لا ريب
فيه اجمعني بضالتي. أو رد علي
ضالتي

دعاء عند الانتهاء من الامتحان
الحمد لله الذي هدانا لهذا وما كنا
لنمتدي لولا أن هدانا الله.

دعاء عند تعسر الإجابة

لا إله إلا أنت سبحانك إني كنت من
الظالمين، يا حي يا قيوم برحمتك
استغيث، ربّ اني مسنى الضر وانت
أرحم الراحمين.

تربية
وتعليم



من طالب إلى قارئ

الفرع المدرسي الأول
نطاق 2 (لجنة عجمان وأم القيوين)
مدرسة مصفوت الحلقة الثانية والثالثة بنات



استعيني بالله قبل البدء في الاختبار

افهمي السؤال جيدا ثم اجيبي

خذي وقتك في الاجابة ولا تستعجلي

استغلي باقي الوقت في المراجعة

مهارات الدراسات الاجتماعية

- استخراج الفكرة الرئيسية من النص.
- مهارة القراءة والاستنتاج.
- مهارة استخراج القيم السلوكية الإيجابية وقيم المواطنة مثل (الرحمة ، التسامح ، حب الخير ، الانتماء ، الولاء)
- مهارة استخراج المفاهيم والمصطلحات مثل (المواطنة ، الثورة المعلوماتية ، الخريطة)
- مهارات الخريطة ومنها :
 - تحديد عناصر الخريطة : عنوان الخريطة ، مفتاح الخريطة ، رموز الخريطة ، مقياس الرسم ، مابين الجهات ، إطار الخريطة ، النظام الشبكي خطوط الطول ودوائر العرض.
 - تحديد الجهات الأصلية والفرعية على الخريطة (شمال ، جنوب ، شرق ، غرب ، شمال غربي ، شمال شرقي ، جنوب شرقي ، شمال غربي)
 - خط الطول الرئيسي (خط جرينتش)
 - خط العرض الرئيسي (خط الاستواء)
 - مهارة قراءة مفتاح الخريطة والتمييز بين الرموز (الخطية والنقطية والرقمية والرسوم المبسطة)

أهم المهارات
التي يركز عليها
اختبار
الدراسات
الاجتماعية :

تربية
وتعليم



ركز
انتبه



من طالب إلى قارئ

الحقائق

وهي الامر المتفق على صحته

أنواع الحقائق

(تاريخية - وطنية) - جغرافية - اقتصادية

أمثلة

- ❑ مثال (قام اتحاد دولة الامارات العربية المتحدة عام 1971 م)
- ❑ مثال (يحد دولة الامارات العربية المتحدة الخليج العربي من الغرب)
- ❑ مثال (تطورت الأنشطة الاقتصادية في دولة الامارات بشكل كبير جدا بعد قيام الاتحاد)

استعيني بالله قبل البدء في الاختبار

افهمي السؤال جيدا ثم اجيبي

خذي وقتك في الاجابة ولا تستعجلي

استغلي باقي الوقت في المراجعة

أهم المهارات
التي يركز
عليها اختبار
الدراسات
الاجتماعية :

من طالب إلى قارئ

ركز
انتبه



الرأي

استعيني بالله قبل البدء في الاختبار

افهمي السؤال جيدا ثم اجيبي

خذي وقتك في الاجابة ولا تستعجلي

استغلي باقي الوقت في المراجعة

أهم المهارات
التي يركز
عليها اختبار
الدراسات
الاجتماعية :

وجهة نظر شخصية يعبر عن مشاعر أو معتقدات المتحدث قد
تتفق معه وقد لا تتفق

□ مثال: مادة الدراسات الاجتماعية مادة شيقة ودراستها
ممتعة

□ مثال: الحياة في الريف امتع من الحياة في المدينة

التعميمات:

خصائص التعميمات:

لا نذكر أسماء الدول او المناطق او شخصيات بالتعميم

والعلاقة تصبح استنتاجية (سبب ونتيجة)

□ مثال: يؤدي الاجتهاد الى التفوق.

□ مثال: يؤدي الاتحاد الى القوة



تربية
وتعليم

ركز
انتبه



من طالب
إلى قارئ

القيم

كلمة واحدة فقط تعبر عن سلوك أو فعل إيجابي وقد
تكون (قيمة وطنية - أخلاقية إيجابية) مثل الاتحاد
/ التعاون / الإخلاص / الصدق / الانتماء



الفرع المدرسي الأول
نطاق 2 (لجنة عجمان وأم القيوين)
مدرسة مصفوت الحلقة الثانية والثالثة بنات



استعيني بالله قبل البدء في الاختبار

افهمي السؤال جيدا ثم اجيبي

خذي وقتك في الاجابة ولا تستعجلي

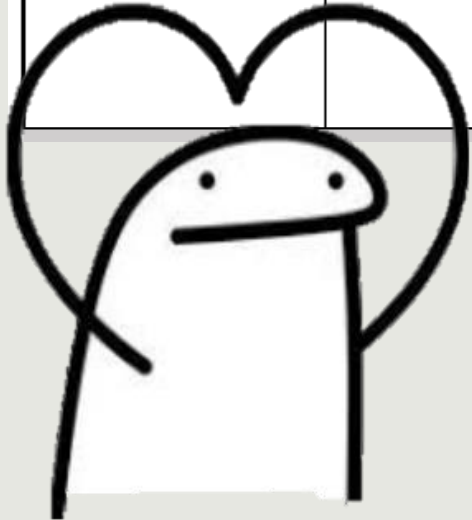
استغلي باقي الوقت في المراجعة

أهم المهارات
التي يركز
عليها اختبار
الدراسات
الاجتماعية :

1	يناقش تجربة دولته في حل قضايا بينية محلية وعالمية	الإمارات والعالم الجديد	مقروء
2	يتعرف الملامح الطبيعية والبشرية لقارات العالم	الإمارات والعالم الجديد	مقروء / معلوماتي

3	يتعرف الخصائص الطبيعية والبشرية لدولة الإمارات العربية المتحدة	زايد الحضارة والريادة	مقروء / معلوماتي
4	يستنتج العوامل التي ساعدت في تحقيق النمو الاقتصادي في دولة الإمارات العربية المتحدة	زايد الحضارة والريادة	مقروء / معلوماتي

5	يكتسب مهارات القراءة الموجهة ذات العلاقة بالدراسات الاجتماعية	الربط بالأحداث الجارية	مقروء
---	---	------------------------	-------



قاموس المصطلحات

المصطلح / المفهوم	التعريف
1	النباتات المعمرة هي النباتات التي تنمو طوال العام دون تدخل الإنسان، ومنها ما يعيش لسنوات عديدة، وتتحمل درجات الحرارة والجفاف الشديد، كما تتحمل الملوحة العالية، ولا تستهلك الكثير من المياه، وتتحمل تقلبات الجو.
2	التصحّر تحوّل الأراضي الزراعيّة إلى أراضي صحراويّة بفعل الجفاف وزحف العمران.
3	الطبّ الشعبيّ خلاصة مجموعة من التجارب الشعبيّة المتوارثة حول طرائق العلاج والشفاء، وهو في مكوّناته يرتبط بيئة دولة الإمارات العربيّة المتّحدة، وما تُنتج الأرض من نباتات وأعشاب، إضافة إلى ما يتبع ذلك من المعتقدات والطرائق الشعبيّة في العلاج، وعلاقة الإنسان بالبيئة والتعامل معها وتسخيرها لمصلحته وحياته.
4	الاقتصاد المعرفيّ فرع من فروع علم الاقتصاد الذي يعتمد نموه على اكتساب المعرفة وتوليدها ونشرها واستثمارها بفاعليّة لتحقيق تنمية مستدامة.
5	الأقاليم المناخيّة مساحة من الأرض ذات خصائص مناخيّة متشابهة ومتميّزة عن غيرها.
6	الآبار الارتوازيّة هي آبار تقوم برفع المياه الجوفيّة إلى السطح دون استخدام مضخة بتوافر مقدار مناسب من الضغط. ويُطلق هذا المصطلح كذلك على آبار المياه الباردة العميقة.
7	الجولات الميدانيّة هي عبارة عن زيارات دوريّة هدفها جمع المعلومات والوقوف على الحقائق، واتخاذ إجراءات عمليّة بشأنها.
8	الخطة الخمسيّة هي مجموعة من الإجراءات محدّدة بمدة خمس سنوات، تهدف إلى تنفيذ مجموعة من الأنشطة، كتحسين البنى التحتيّة، وتنظيم الأعمال التروييّة والثقافيّة لتطوير البلاد.
9	المناخ القاريّ هو مناخ الأقاليم الواقعة داخل اليابسة بعيداً عن تأثير البحر، فيتّسخ فيها مدى الحرارة اليوميّ والفصليّ.

ضرورة
الاطلاع على
قاموس
المصطلحات
الموجود في
آخر الكتاب :

ركز
انتبه



من طالب
إلى قارئ



حل النص ثم أجب عن الأسئلة الآتية : الشريحة رقم 1

تعد طبيعة دولة الإمارات من المناطق الجافة التي تعاني شحاً في مصادر المياه الطبيعية بسبب قلة الأمطار وارتفاع درجات الحرارة وعدم توفر مصدر مائي دائم الجريان، ومحدودية توافر المياه الجوفية، يضاف إلى ذلك الاستهلاك المرتفع للمياه بسبب النمو السكاني ونمط المعيشة ومتطلبات التنمية الاقتصادية والزراعية، جعلها في وضع غير مؤات، ودفعها للاعتماد بشكل كبير على الموارد المائية الأخرى مثل: مياه البحر المحلاة، ذات الكلفة العالية، علاوة على ذلك فإن تأثيرات تغير المناخ والتعامل مع الحوادث الطارئة التي قد تتعرض لها المنظومة المائية تفرض تحديات إضافية تهدد استمرارية خدمات المياه واستدامة الأمن المائي في الدولة، كما هو الحال في باقي دول العالم. وفقاً لوزارة التغير المناخي والبيئة، يبلغ معدل الاستخدام الحالي للمياه في دولة الإمارات 360 لتر للفرد الواحد في اليوم. وفي المقابل، يتراوح المتوسط العالمي لاستهلاك الفرد من المياه يومياً من 17 إلى 300 لتر، وهو ما يسلط الضوء على الحاجة الماسة إلى تثقيف وزيادة وعي الجمهور حول سبل الحفاظ على المياه.

وقد عبر السمو الشيخ محمد بن زايد آل نهيان، رئيس الدولة، حفظه الله، بأن "المياه تعد مصدراً أكثر أهمية من النفط"، ووجه عبر السنوات الماضية بمتابعة أجندة طموحة نحو تحقيق الأمن المائي المستدام. تعمل حكومة دولة الإمارات باستمرار على بذل الجهود وطرح مبادرات لمعالجة مشكلة ندرة المياه داخل دولة الإمارات وخارجها.

وضمن هذه الجهود، فقد أطلق معالي وزير الطاقة والبنية التحتية، 4 مبادرات وطنية رائدة تعنى باستدامة الموارد المائية في دولة الإمارات، والتي تتضمن مبادرة المنظومة الرقمية لإدارة المياه في أصول البنية التحتية، حيث تستخدم التقنيات الذكية في الإدارة الفعالة للمياه في المباني الاتحادية بما يساهم في إطالة العمر الافتراضي هذه المباني وتعزيز ديمومتها وفق الإجراءات الوقائية للمحافظة على استهلاك المياه فيها، ومبادرة الإدارة المتكاملة للسدود والمنشآت المائية، ومشروع الخريطة المائية، وهما كاثون مستقبل المياه في أصول البنية التحتية بمشاركة عالمية، ويهدف إلى الحصول على نظرة شمولية تساعد على حل تحديات إدارة المياه التي تواجه إدارة أصول البنية التحتية، ويساعد في التعرف على أحدث التقنيات الحديثة وأفضل الممارسات في مجال إدارة المياه في الأصول، وتأتي هذه المبادرات في إطار المساعي الحثيثة التي تبذلها الوزارة لدعم أهداف "استراتيجية الإمارات للأمن المائي 2036".

من طالب
إلى قائد

1- المشكلة الرئيسية الواردة في النص :

- ☐ زيادة عدد سكان دولة الإمارات
- ☐ الزراعة في دولة الإمارات
- ☐ محدودية الموارد المائية في دولة الإمارات
- ☐ النمضة الاقتصادية في دولة الإمارات

2- السبب الرئيس في المشكلة الواردة في النص :

- ☐ ارتفاع درجات الحرارة
- ☐ قلة الأمطار
- ☐ محدودية توافر المياه الجوفية
- ☐ جميع ما سبق

3- من مصادر المياه البديلة التي وفرتها دولة الإمارات :

- ☐ تحلية مياه البحر
- ☐ حفر الآبار
- ☐ معالجة مياه الصرف الصحي
- ☐ الاستمطار

4- عدد المبادرات الوطنية في مجال استدامة الموارد المائية في دولة الإمارات :

- ☐ أربعون مبادرة
- ☐ سبعة عشر مبادرة
- ☐ أربع مبادرات
- ☐ أربعة عشر مبادرة

5- قيم إيجابية ذكرت في النص :



من طالب
إلى قائد

الشريحة رقم 2

حل الخريطة الآتية ثم أجب عن الأسئلة الآتية :



1- دائرة العرض الرئيسية التي تمر في وسط
قارة استراليا :

- ☐ مدار السرطان
- ☐ مدار الجدي
- ☐ خط الاستواء
- ☐ خط جرينتش

2- تتبع قارة أستراليا عدة جزر ومنها :

- ☐ المالديف
- ☐ فكتوريا
- ☐ طناب الكبرى
- ☐ تسمانيا

3- المسطح المائي الذي تطل عليه قارة
أستراليا من جهة الشرق :

- ☐ المحيط الهادي
- ☐ الخليج الأسترالي الكبير
- ☐ المحيط الهندي
- ☐ بحر عمان



من طالب
إلى قائد

الشريحة رقم 3

حل الخريطة الآتية ثم أجب عن الأسئلة الآتية :



4- احسب عدد دوائر العرض التي
تمر بها أستراليا علما أنها تقع بين
دائرتي عرض 10-44 جنوبا :

- 54
- 34
- 44
- 10

5- المسطح المائي الذي تطل عليه
قارة أستراليا من جهة الغرب :

- المحيط الهادي
- الخليج الأسترالي الكبير
- المحيط الهندي
- بحر عمان



الشريحة رقم 4

حل الخريطة الآتية ثم أجب عن الأسئلة الآتية :

من طالب
إلى قائد



1- يحد الولايات المتحدة الأمريكية من جهة الشمال:

أ - المكسيك ب - كندا ج - البرازيل د - أمريكا الجنوبية

2- تمتد قارة أمريكا الشمالية بين خطي طول (51 و 170 غرب خط جرينتش) احسب عدد خطوط الطول :

أ - 118 ب - 117 ج - 119 د - 221

3- يحد أمريكا الشمالية من جهة الغرب :

أ - البحر الكاريبي ب - المحيط الأطلسي

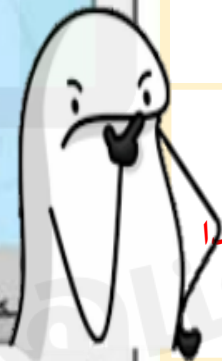
ج - المحيط الهادي د - المحيط القطبي الشمالي

4- أي من مما ليست من دول أمريكا الشمالية

أ - كندا ب - الولايات المتحدة الأمريكية ج - الأرجنتين د - المكسيك

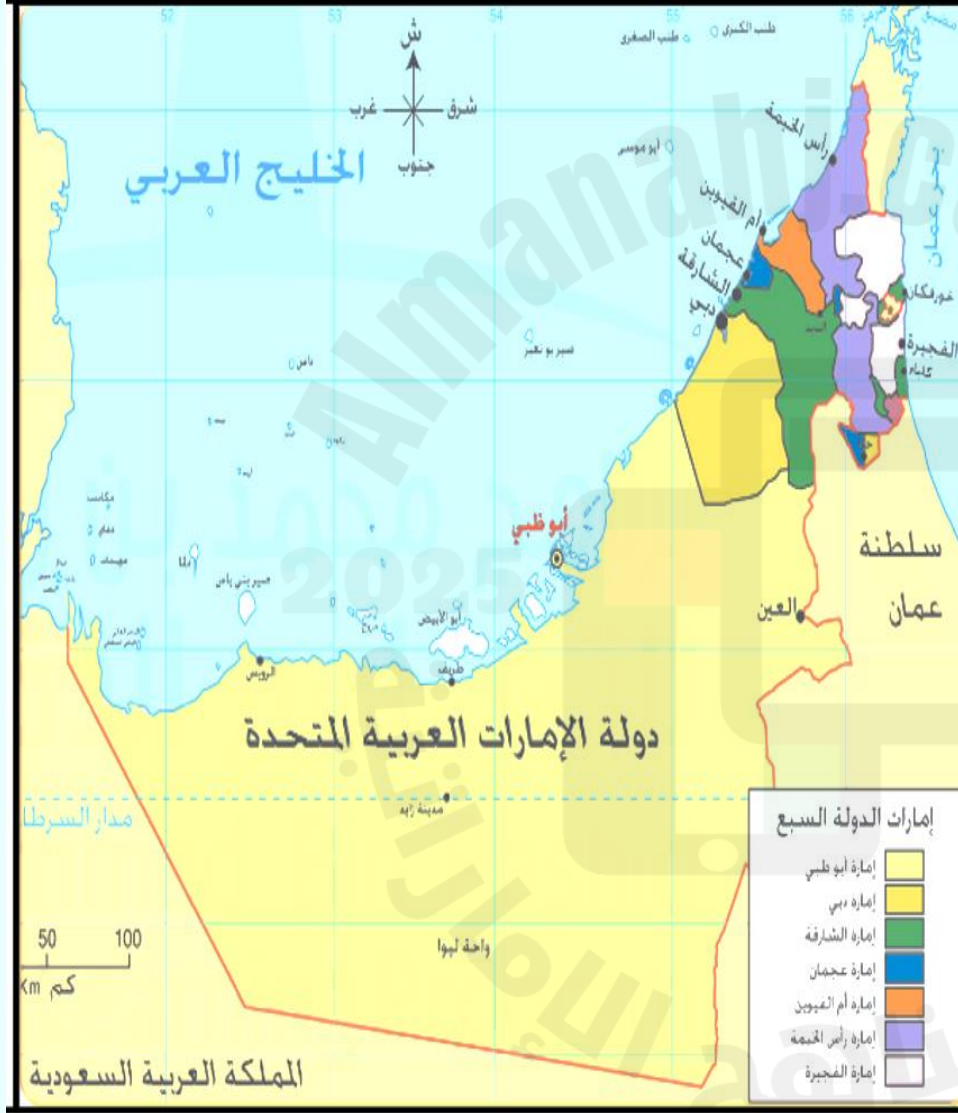
5- تتكون أمريكا الشمالية من:

أ- كندا والمكسيك ب- المكسيك والولايات المتحدة الأمريكية
ج- المكسيك والولايات المتحدة الأمريكية وكندا د- الولايات المتحدة الأمريكية وكندا



الشريحة رقم 5

حلل الخريطة ثم أجب عن الأسئلة الآتية :



1- الإمارة الوحيدة التي تطل على الساحل الشرقي :

- ☐ دبي
- ☐ الفجيرة
- ☐ أبو ظبي
- ☐ أم القيوين

2- تبلغ مساحة إمارة دبي :

- ☐ ثلاثة آلاف وتسعة كيلومتر مربع
- ☐ ثلاثمائة وتسعون ألفا كيلو متر مربع
- ☐ ثلاثة آلاف وتسعمئة كيلو متر مربع
- ☐ ثلاثون ألفا وتسعمئة كيلو متر مربع

3- اسم المسطح المائي الذي تطل عليه دولة الإمارات من جهة الغرب :

- ☐ بحر عمان
- ☐ الخليج العربي
- ☐ البحر المتوسط
- ☐ مضيق هرمز

4- أصغر الإمارات مساحة :

- ☐ دبي
- ☐ عجمان
- ☐ أبو ظبي
- ☐ أم القيوين

5- رابع أكبر الإمارات مساحة :

- ☐ دبي
- ☐ أبو ظبي
- ☐ رأس الخيمة
- ☐ الشارقة

6- رتب المدن الإماراتية ترتيبا تنازليا :

- ☐ أم القيوين - الشارقة - رأس الخيمة - الفجيرة - دبي - عجمان - أبو ظبي
- ☐ دبي - الشارقة - أبو ظبي - عجمان - رأس الخيمة - أم القيوين - الفجيرة
- ☐ الشارقة - عجمان - دبي - رأس الخيمة - أم القيوين - الفجيرة - أبو ظبي
- ☐ أبو ظبي - دبي - الشارقة - رأس الخيمة - الفجيرة - أم القيوين - عجمان

من طالب
إلى قائد



الشريحة رقم 6

حل النص ثم أجب عن الأسئلة الآتية :

اقتصاد الإمارات يتألق مؤشرات تفوق التوقعات



أبرز القطاعات نمواً:

النقل
وال تخزين 10.9%

التشييد
والبناء 9.2%

أنشطة خدمات
الإقامة والطعام 7.8%

أنشطة المالية
وال تأمين 7.7%



المصدر: بيان المكتب الإعلامي لحكومة الإمارات

من طالب
إلى قائد

1- كم بلغ إجمالي الناتج المحلي الغير نفطي :

- ☐ 3.8%
- ☐ 10.9%
- ☐ 4.5%
- ☐ 7.7%

2- رتبي القطاعات الاقتصادية الآتية ترتيباً تنازلياً :

- ☐ التشييد والبناء - أنشطة المالية والتأمين - أنشطة خدمات الإقامة والطعام
- ☐ النقل والتخزين - أنشطة المالية والتأمين - التشييد والبناء
- ☐ النقل والتخزين - أنشطة خدمات الإقامة والطعام - أنشطة المالية والتأمين
- ☐ أنشطة المالية والتأمين - التشييد والبناء - النقل والتخزين

3- أقل القطاعات إسهاماً في الناتج المحلي الإجمالي :

- ☐ النقل والتخزين
- ☐ التشييد والبناء
- ☐ أنشطة خدمات الإقامة والطعام
- ☐ أنشطة المالية والتأمين

4- عوامل تألق اقتصاد الامارات وتفوقه :

- ☐ انتهاج دولة الامارات سياسات اقتصادية مغلقة
- ☐ انتهاج دولة الامارات سياسات اقتصادية مرنة
- ☐ تبنيها خطط اقتصادية استشرافية قائمة على مصدر اقتصادي واحد
- ☐ عدم إجراء أي تحسين في الإجراءات والتشريعات الاقتصادية.

5- الفرق بين الناتج المحلي الإجمالي لدولة الامارات لعامي

2023 و 2022 :

- ☐ 15 مليار درهم
- ☐ 418.3 مليار درهم
- ☐ 433.3 مليار درهم
- ☐ 403.3 مليار درهم



الشريحة رقم 7

حل النص ثم أجب عن الأسئلة الآتية :

1- بلغ حجم التجارة الخارجية غير النفطية لدولة الإمارات خلال النصف الأول من عام 2022م حوالي:

- ☐ تريليون درهم
- ☐ 300 مليار درهم
- ☐ مليار درهم
- ☐ 100 مليار درهم

2- سجلت نسبة عمليات إعادة التصدير في دولة الإمارات خلال عام 2022م حوالي:

- ☐ 50%
- ☐ 22%
- ☐ 17%
- ☐ 28%

3- ساعد الموقع الجغرافي لدولة الإمارات على نشاط الحركة التجارية والاتصال مع مختلف دول العالم أهمها إشرافها على مسطحات مائية هي :

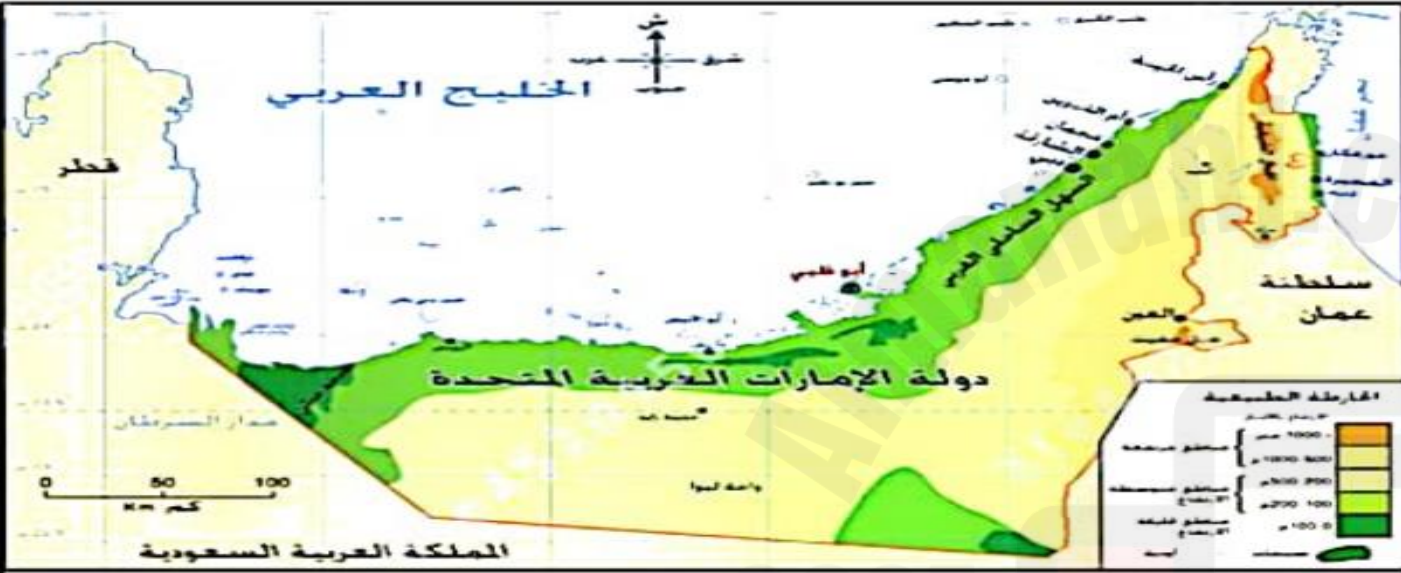
- ☐ بحر العرب والبحر الأحمر
- ☐ الخليج العربي وبحر عمان
- ☐ خليج عدن والبحر المتوسط
- ☐ المحيط الهندي والاطلسي

4- أثبت النموذج الاقتصادي لدولة الإمارات كفاءة ملحوظة في عام 2022 وبذلك حققت:

- ☐ تراجع
- ☐ تدن
- ☐ ثبات عام
- ☐ قفزة نوعية

5- بلغ النمو في حجم الصادرات في دولة الإمارات لعام 2022م مقارنة بعام 2021م حوالي:

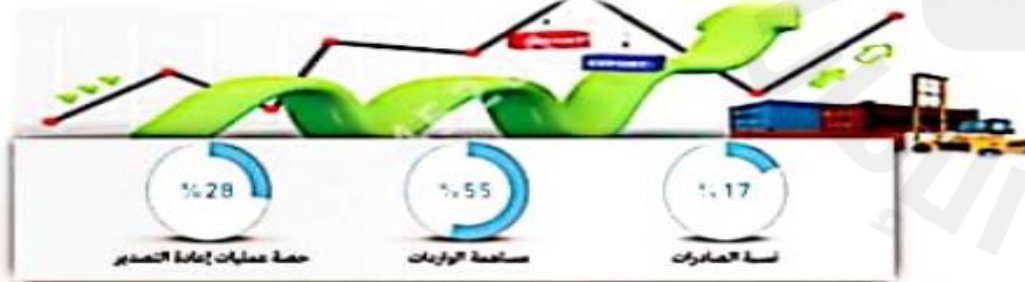
- ☐ 4%
- ☐ 6%
- ☐ 5%
- ☐ 8%



قفزة نوعية لاقتصاد دولة الإمارات

1

أثبتت القفزة النوعية التي سجلتها أرقام التجارة الخارجية للنصف الأول من عام 2022م، كفاءة النهج الاقتصادي لدولة الإمارات، والتي جاءت ثمرة جهود لتجويد والمبادرات المتكاملة التي أعلنتها الحكومة ضمن مشاريع الخمسين الوطنية، وبلغت نسبة النمو في حجم الصادرات حوالي 8% مقارنة بعام 2021م.



من طالب
إلى قائد



حلل الشكل المعلوماتي ثم أجب عن الأسئلة الآتية :

1- العام الذي أطلقت فيه استراتيجية الإمارات للذكاء الاصطناعي:

- ☐ 2015
☐ 2071
☐ 2017
☐ 2018

2- ما عدد المحاور الرئيسية لاستراتيجية الذكاء الاصطناعي:

- ☐ 5
☐ 4
☐ 8
☐ 3

3- ما المقصود بـ "الجيل الرابع من الثورة الصناعية" :

- ☐ ثورة صناعية تعتمد على النفط والطاقة التقليدية
☐ ثورة تركز على الزراعة والصناعة
☐ ثورة تكنولوجية تعتمد على الذكاء الاصطناعي والتقنيات الحديثة.

4- أي من الأهداف التالية لا يُعد من أهداف استراتيجية الإمارات للذكاء الاصطناعي:

- ☐ تقليل الاعتماد على القوى البشرية في كل القطاعات
☐ رفع كفاءة الأداء الحكومي
☐ خلق بيئات عمل مبدعة
☐ تحقيق استثمار مثالي للموارد والطاقات
☐ 5- قيم إيجابية ذكرت في النص:



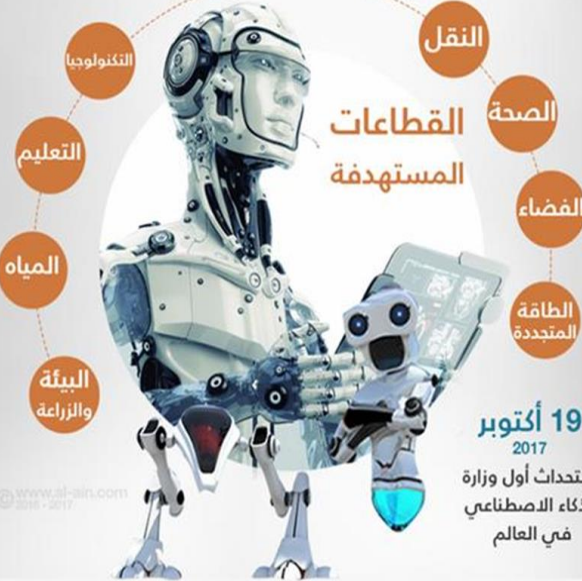
استراتيجية الإمارات للذكاء الاصطناعي الطريق للمستقبل

أول مشروع ضخم ضمن "مئوية الإمارات 2071"

أهدافها

- الارتقاء
بالأداء
الحكومي
تسريع
الإنجاز
خلق بيئات
عمل مبدعة
ومبتكرة
استثمار أحدث
تقنيات وأدوات
الذكاء
استثمار
الطاقات على
النحو الأمثل

القطاعات المستهدفة



19 أكتوبر
2017

استحدثت أول وزارة
للذكاء الاصطناعي
في العالم

www.al-ain.com

5	يكتسب مهارات القراءة الموجهة ذات العلاقة بالدراسات الاجتماعية	الربط بالأحداث الجارية	مقروء
---	---	------------------------	-------

في إنجاز جديد. تتوأمت دولة الإمارات مكانة مميزة في تقرير التكنولوجيا والابتكار 2023م. الصادر عن منظمة الأمم المتحدة، والذي جاء تحت عنوان "فتح نوافذ خضراء: فرص تكنولوجية لعالم منخفض الكربون". حيث حلت دولة الإمارات في مرتبة متقدمة عالمياً وقفز تصنيفها من المرتبة 42 في العام 2021 إلى المرتبة 37 في العام 2023، على صعيد مؤشر "جاهزية التقنيات الرائدة وهو المؤشر الذي يصنف الدول ضمن واحدة من أربع مجموعات حسب مستوى جاهزيتها، تصنيف مرتفع، تصنيف متوسط، تصنيف وسط أعلى، تصنيف منخفض. وقد جاءت دولة الإمارات ضمن المجموعة الأولى للتصنيف "مرتفع" ما يمثل إنجازاً وطنياً يضاف إلى سجل الإنجازات في ملف التكنولوجيا والابتكار.

ويعزز هذا التصنيف الدولي الجديد، النظرة العالمية لدولة الإمارات في المجال التكنولوجي وتبني التقنيات المتطورة، ويأتي في ظل مبادرات تكنولوجية تحت مظلة الاستراتيجية الوطنية للصناعة والتكنولوجيا المتقدمة من أبرزها برنامج التحول التكنولوجي. الذي يدعم التحول الرقمي لقطاع الصناعة، وتحفيز الابتكار ودمج التكنولوجيا المتقدمة في بيئة الأعمال الصناعية في الإمارات.

ويؤكد التصنيف قدرة الإمارات على المضي في تحقيق أهدافها، وتحولها إلى واقع ملموس. خصوصاً أن الاستراتيجية الوطنية للصناعة والتكنولوجيا المتقدمة، تهدف إلى تمكين القطاع الصناعي في الدولة ورفع مساهمته في الناتج المحلي الإجمالي، وتعزيز مساهمته في تحفيز الاقتصاد الوطني وتطوير التكنولوجيا، واستشراف المستقبل.

حلل النص الآتي ثم أجب عن الأسئلة الآتية :

1- تمثل مرتبة دولة الإمارات في تقرير التكنولوجيا والابتكار لعام 2023م:

من طالب
إلى قائد

- ☐ إنجاز وطني
- ☐ تقدم يسير
- ☐ تراجع اقتصادي
- ☐ مرتبة ثابتة

2- صنفت دولة الإمارات في تقرير التكنولوجيا والابتكار لعام 2023 بتصنيف:

- ☐ متوسط
- ☐ متفاوت
- ☐ مرتفع
- ☐ منخفض

3- تهدف الاستراتيجية الوطنية للصناعة والتكنولوجيا المتقدمة إلى:

- ☐ تطوير العمل المالي
- ☐ غرس ثقافة التطوع
- ☐ تلبية الاحتياجات
- ☐ تمكين القطاع الصناعي

4- الجهة المعنية بإصدار التقرير السنوي بشأن التكنولوجيا والابتكار هي:

- ☐ منظمة الأمم المتحدة
- ☐ اليونسكو
- ☐ منظمة الأغذية والزراعة
- ☐ اليونيسيف



5	يكتسب مهارات القراءة الموجهة ذات العلاقة بالدراسات الاجتماعية	الربط بالأحداث الجارية	مقروء
---	---	------------------------	-------



حلل النهم الآتي ثم أجب عن الأسئلة الآتية :

5- تقدمت دولة الإمارات في تقرير التكنولوجيا والابتكار 2023م إلى المرتبة :

- 40 ☐
37 ☐
39 ☐
38 ☐

6- يؤكد وجود دولة الإمارات في التصنيفات الدولية على :

- ☐ قدرة دولة الإمارات على تحقيق أهدافها
☐ ضعف القطاعات المختلفة
☐ النظرة المحدودة
☐ استخدام التكنولوجيا في قطاعات معينة

في إنجاز جديد. تموت دولة الإمارات مكانة مميزة في تقرير التكنولوجيا والابتكار 2023م. الصادر عن منظمة الأمم المتحدة، والذي جاء تحت عنوان "فتح نوافذ خضراء: فرص تكنولوجياية لعالم منخفض الكربون". حيث حلت دولة الإمارات في مرتبة متقدمة عالمياً وقفز تصنيفها من المرتبة 42 في العام 2021 إلى المرتبة 37 في العام 2023، على صعيد مؤشر "جاهزية التقنيات الرائدة وهو المؤشر الذي يصنف الدول ضمن واحدة من أربع مجموعات حسب مستوى جاهزيتها، تصنيف مرتفع، تصنيف متوسط، تصنيف وسط أعلى، تصنيف منخفض. وقد جاءت دولة الإمارات ضمن المجموعة الأولى للتصنيف "مرتفع" ما يمثل إنجازاً وطنياً يضاف إلى سجل الإنجازات في ملف التكنولوجيا والابتكار.

ويعزز هذا التصنيف الدولي الجديد، النظرة العالمية لدولة الإمارات في المجال التكنولوجي وتبني التقنيات المتطورة، ويأتي في ظل مبادرات تكنولوجياية تحت مظلة الاستراتيجية الوطنية للصناعة والتكنولوجيا المتقدمة من أبرزها برنامج التحول التكنولوجي. الذي يدعم التحول الرقمي لقطاع الصناعة، وتحفيز الابتكار ودمج التكنولوجيا المتقدمة في بيئة الأعمال الصناعية في الإمارات.

ويؤكد التصنيف قدرة الإمارات على المضي في تحقيق أهدافها، وتحولها إلى واقع ملموس. خصوصاً، أن الاستراتيجية الوطنية للصناعة والتكنولوجيا المتقدمة، تهدف إلى تمكين القطاع الصناعي في الدولة ورفع مساهمته في الناتج المحلي الإجمالي، وتعزيز مساهمته في تحفيز الاقتصاد الوطني وتطوير التكنولوجيا، واستشراف المستقبل.



من طالب
إلى قارئ

إجابات أسئلة النصوص والخرائط والاشكال المعلوماتية

الشريحة رقم 6

1. 4.5%
2. النقل والتخزين - أنشطة خدمات الإقامة والطعام - أنشطة المالية والتأمين.
3. أنشطة المالية والتأمين.
4. انتهج دولة الامارات سياسات اقتصادية مرنة.
5. 403.3 مليار درهم

الشريحة رقم 5

1. الفجيرة
2. ثلاثة آلاف وتسعمئة كيلو متر مربع
3. الخليج العربي
4. عجمان
5. رأس الخيمة
6. أبو ظبي- دبي - الشارقة - رأس الخيمة - الفجيرة - أم القيوين - عجمان

الشريحة رقم 4

1. كندا
2. 119
3. المحيط الهادي
4. الارجننتين- المكسيك
5. الولايات المتحدة الامريكية وكندا

الشريحة رقم 3-2

1. مدار الجدي
2. تسمانيا
3. المحيط الهادي
4. 34
5. المحيط الهندي

الشريحة رقم 1

1. محدودية الموارد المائية في دولة الإمارات.
2. جميع ما سبق
3. تحلية مياه البحر
4. أربع مبادرات
5. مبادرة - تعزيز - تساعد - دعم - الحفاظ

من طالب
إلى قائد



إجابات أسئلة النصوص والخرائط والاشكال المعلوماتية

الشريحة رقم 9-10

1. إنجاز وطني
2. مرتفع
3. تمكين القطاع الصناعي
4. منظمة الأغذية والزراعة
5. قدرة دولة الامارات على تحقيق أهدافها

الشريحة رقم 8

1. 2017
2. 5
3. ثورة تكنولوجية تعتمد على الذكاء الاصطناعي والتقنيات الحديثة.
4. تقليل الاعتماد على القوى البشرية في كل القطاعات
5. الإنجاز- الذكاء - الازدهار- الناجحة - التقدم - القيادة - الرشيدة - التنمية

الشريحة رقم 7

1. تريليون درهم
2. 28%
3. الخليج العربي وبحر عمان
4. قفزة نوعية
5. 8%

من طالب
إلى قائد

معلمة المادة : أ. بدرية إبراهيم مبارك البدواوي
الدراسات الاجتماعية- الصف السابع

تربية
وتعليم

الفرع المدرسي الأول
نطاق 2 (لجنة عجمان وأم القيوين)
مدرسة ممفوت الحلقة الثانية والثالثة بنات

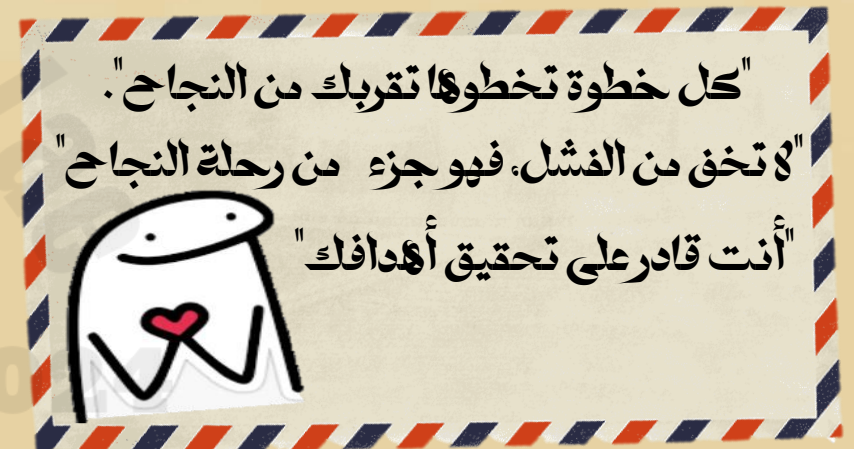


شكرا جزيلا لكم
تمنياتي لكم بالنجاح
والتوفيق في
امتحان الدراسات
الاجتماعية



الدراسة ليست كلمات يحفظها العقل فقط بل
عقل يستوعب كل ما يحدث حوله ليصبح أفضل

من طالب
إلى قائد



معلمة المادة: بدرية إبراهيم البدواوي - الدراسات الاجتماعية - الصف السابع