

أسئلة اختبار في الوحدة الثامنة سلوكيات الحيوانات وتكاثرها



تم تحميل هذا الملف من موقع المناهج الإماراتية

موقع المناهج ← المناهج الإماراتية ← الصف السابع ← علوم ← الفصل الثاني ← ملفات متنوعة ← الملف

تاريخ إضافة الملف على موقع المناهج: 2026-02-19 12:47:37

ملفات اكتب للمعلم اكتب للطالب | اختبارات الكترونية | اختبارات | حلول | عروض بوربوينت | أوراق عمل
منهج انجليزي | ملخصات وتقارير | مذكرات وبنوك | الامتحان النهائي | للمدرس

المزيد من مادة
علوم:

إعداد: NOLOGIA

التواصل الاجتماعي بحسب الصف السابع



صفحة المناهج
الإماراتية على
فيسبوك

الرياضيات

اللغة الانجليزية

اللغة العربية

التربية الاسلامية

المواد على تلغرام

المزيد من الملفات بحسب الصف السابع والمادة علوم في الفصل الثاني

1 مراجعة نهائية وحدة الموجات والصوت ووحدة مقدمة عن الحيوانات ووحدة سلوكيات الحيوانات وتكاثرها وفق الهيكل

2 مذكرة شاملة وحدات الفصل منهج انسباير

3 هيكل الامتحان النهائي للفصل الدراسي الثاني منهج بريدج

4 أسئلة اختبار الوحدة السادسة الموجات والصوت

5 أسئلة اختبار قصير الوحدة السادسة الموجات والصوت



وزارة التربية والتعليم
MINISTRY OF EDUCATION

اختبار العلوم الصف السابع الوحدة الثامنة الفصل الثاني 2025-2026

احجز مكانك واستعد للامتحان بثقة كاملة

احصل على الشرح الكامل للصف من خلال:

التواصل والحجز عبر الـ Whatsapp
اضغط على الرقم: 0566410429

للتواصل والحجز



للانتقال إلى المواقع
اضغط هنا

شرح الدروس



انضم للقناة

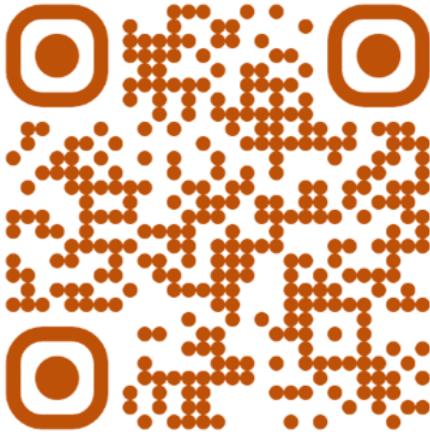


NOLOGIA

يمكنكم الحصول على

بـ 99
درهم فقط

يمكنكم الحصول على شرح الفصل كاملاً
بالإضافة إلى ملازم وأوراق عمل



احصل على الشرح الكامل للصف من خلال:

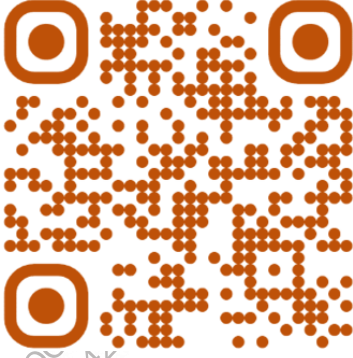
التواصل والحجز عبر الـ Whatsapp

اضغط على الرقم: **0566410429**

لا تتردد في التواصل
معنا قم بمسح الـ QR

اختبار الوحدة الثامنة

الأسئلة الموضوعية - MCQ



لا تتردد في التواصل
معنا قم بمسح ال QR

احصل على الشرح الكامل للصف من خلال:

التواصل والحجز عبر الـ Whatsapp

اضغط على الرقم: 0566410429



NOLOGIA

أي حيوان مما يلي لا يقوم بالبيات الشتوي؟

A. السنجاب
B. السنجاب البري
C. الثعبان
D. الخفاش

أي من سلوكيات الحيوان مبين في الشكل أدناه؟



A. الإشارات
B. التعلم بالطبع
C. الغريزة
D. رد فعل منعكس

أي مما يلي هو استجابة مُتعلمة تستخدم الاستنتاج من الخبرات السابقة؟

A. السلوك المعرفي
B. الإشارات
C. التعلم بالطبع
D. التجربة والخطأ

إن لغة الجسد هي مثال على:

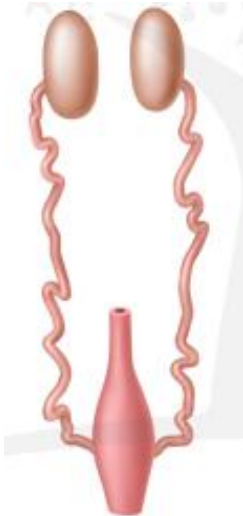
A. الإشارات
B. التواصل
C. الهجرة
D. المجتمعات

أي من أنواع السلوك مبين في الشكل أدناه؟



A. التودد
B. الخضوع
C. العدائية
D. الهجرة

كيف تصف الجهاز المبين أدناه؟



A. ذكري
B. أنثوي
C. جنين
D. لا جنسي

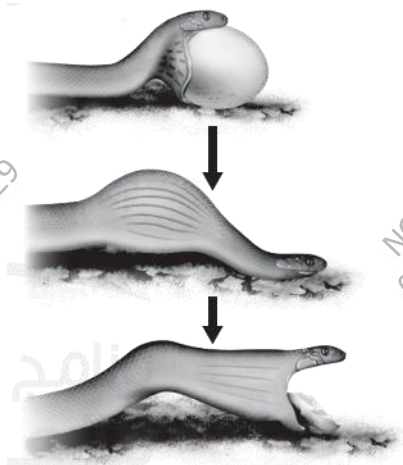
ما الخلايا التناسلية التي تتكون في ذكور الحيوانات؟

A. البويضات
B. الحيوان المنوي
C. المبيضان
D. الخصيتان

أي مما يلي لا يمثل إحدى طرائق تواصل الحيوانات في ما بينها؟

A. تهاجر مسافات طويلة.
B. تفرز مواد كيميائية.
C. تستخدم الضوء.
D. تستخدم الصوت.

أي من المصطلحات التالية يصف السلوك المبين في الشكل؟



A. الإشراف
B. الغريزة
C. التعلم بالطبع.
D. رد الفعل الانعكاسي.

أي مما يلي تم إنتاجه في التركيب المبيّن في الشكل؟



A. أجنة
B. خلايا حيوانات منوية.
C. لاقحات
D. خلايا بويضات

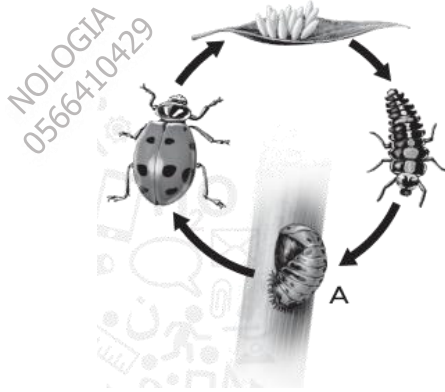
أي مما يلي يُعد صواباً في ما يتعلق بالإخصاب الخارجي؟

A. يتضمن عدداً صغيراً من البويضات.
B. يحدث خارج جسم الأنثى.
C. لا يحدث إلا خلال أشهر الربيع.
D. يتطلب عناية طويلة من الآباء.

عندما يولد صغير الكانجارو، فإنه يزحف داخل كيس أمه. أي نوع من السلوك هو هذا؟

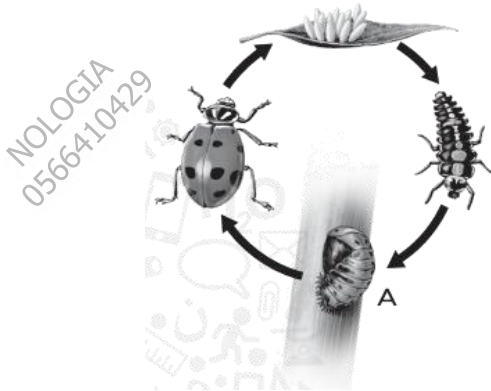
A. سلوك معرفي.
B. سلوك فطري.
C. تعلم بالطبع.
D. تعلم بالتجربة والخطأ.

أي مما يلي هو مرحلة التطور المُشار إليها بالحرف A في الشكل؟



A. البلوغ
B. الشرقة
C. اليرقة
D. اللاقحة

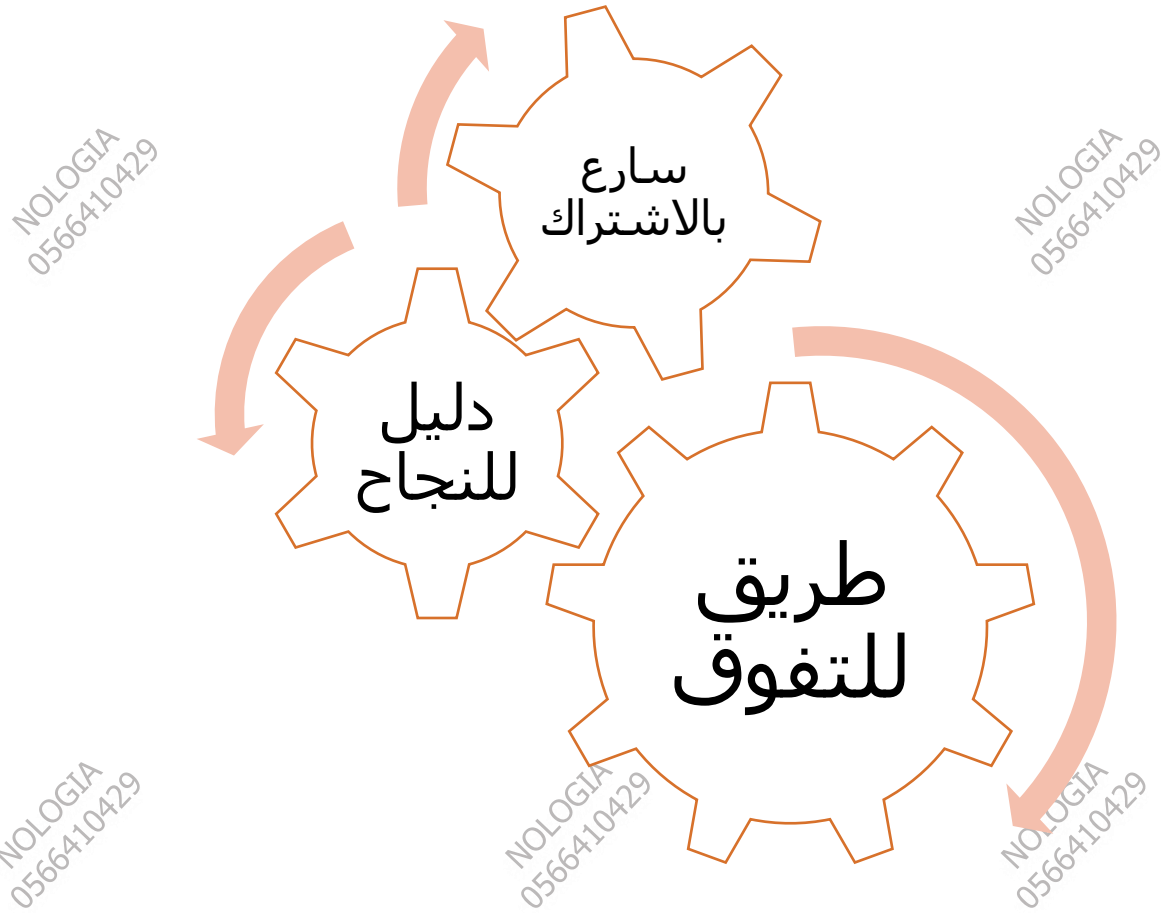
أي من العمليات التالية تحدث في المرحلة المشار إليها بالحرف A في الشكل؟



A. التحول
B. الإخصاب
C. التعلم بالطبع
D. البيات الشتوي

أي مما يلي ينتج عن الإخصاب؟

A. بويضة
B. لاقحة
C. جنين
D. حيوان منوي



للحجز التواصل عبر الـ Whatsapp من خلال الضغط على الرقم:

0566410429

مع أطيب التمنيات بالنجاح والتوفيق ...

النهاية ...