

## تدريبات مراجعة نهائية وفق الهيكل الوزاري



### تم تحميل هذا الملف من موقع المناهج الإماراتية

موقع المناهج ← المناهج الإماراتية ← الصف الخامس ← اجتماعيات ← الفصل الثالث ← ملفات متنوعة ← الملف

تاريخ إضافة الملف على موقع المناهج: 16:59:34 2025-06-17

ملفات اكتب للمعلم اكتب للطالب | اختبارات الكترونية | اختبارات | حلول | عروض بوربوينت | أوراق عمل  
منهج انجليزي | ملخصات وتقارير | مذكرات وبنوك | الامتحان النهائي | للمدرس

المزيد من مادة  
اجتماعيات:

إعداد: مدرسة الطويين

### التواصل الاجتماعي بحسب الصف الخامس



صفحة المناهج  
الإماراتية على  
فيسبوك

الرياضيات

اللغة الانجليزية

اللغة العربية

التربية الاسلامية

المواد على تلغرام

### المزيد من الملفات بحسب الصف الخامس والمادة اجتماعيات في الفصل الثالث

أنشطة تدريبية لتنمية مهارات وفق الهيكل الوزاري

1

مراجعة هيكل الامتحان النهائي لمادة الاجتماعيات لجميع المستويات مع الإجابات

2

حل نموذج تدريبي للاختبار النهائي وفق الهيكل الوزاري

3

نموذج تدريبي للاختبار النهائي وفق الهيكل الوزاري

4

مراجعة تدريبات نهائية وفق الهيكل الوزاري بدون الحل

5



# تدريبات على الهيكل

## الدراسات الاجتماعية

### الصف الخامس

الفصل الدراسي الثالث



# الهيكـل

Reference(s) in the Student Book		Learning Outcome/Performance Criteria**	Question*
المراجع في كتاب الطالب			
نوع النص	الوحدة/ الموضوع	نتائج التعلم / معايير الأداء**	السؤال*
مقروء - معلوماتي	الأسواق	يتعرف نشأة الأسواق وأهميتها وأنواعها	1
مقروء - معلوماتي	الإمارات وعلم الفلك	يستنتج دور الرواد الإماراتيين في كافة المجالات	3
Questions might appear in a different order in the actual exam, or on the exam paper.			*
قد تظهر الأسئلة بترتيب مختلف في الامتحان الفعلي، أو على ورقة الامتحانات.			*
As it appears in the textbook, LMS, and (Main_IP).			**
كما وردت في كتاب الطالب وLMS والخطة الفصلية .			**

Academic Year	
العام الدراسي	
2025/2024	
3	Term الفصل
	Subject المادة
5	Grade الصف
العام	Stream المسار
25	Number of MCQ عدد الأسئلة الموضوعية
4	Marks of MCQ درجة الأسئلة الموضوعية
0	Number of FRQ عدد الأسئلة المفتوحة
0	Marks per FRQ الدرجات للأسئلة المفتوحة
الأسئلة الموضوعية	Type of All Questions نوع كافة الأسئلة
100	Maximum Overall Grade الدرجة القصوى الممكنة
دقيقة 120	Exam Duration - مدة الامتحان
SwiftAssess & Paper-Based	Mode of Implementation - طريقة التطبيق
Allowed	Calculator الآلة الحاسبة
مسموحة	

Reference(s) in the Student Book المراجع في كتاب الطالب		Learning Outcome/Performance Criteria**	Question*
نوع النص	الوحدة/ الموضوع	نتائج التعلم/ معايير الأداء**	السؤال*
مقروء - معلوماتي	النبات الطبيعي في بلادنا	يتعرف أنواع النبات الطبيعي بمختلف بيئاته	2
مقروء - معلوماتي	حضاراتنا علوم وإبداعات فنية	يعطي أمثلة على شبكات متطورة للنقل والاتصالات وتأثيرها على التطور والنمو الاقتصادي	4
مقروء - معلوماتي	مستجدات وأحداث جارية	يفسر أهمية المحافظة على البيئة وتحقيق الاستدامة	5

## ( مهارة قراءة النص وتحليله )

السؤال الاول : اقر النص ثم أجب عن الأسئلة باختيار الإجابة المناسبة فيما يلي :

شَهِدَ الْعَالَمُ فَتَرَاتٍ مُتتَالِيَةً، تَطَوَّرَتْ فِيهَا التَّقْوَدُ، وَكَانَ ذَلِكَ نَاتِجًا عَنْ مَرَاكِجٍ عِدَّةٍ مَرَّ بِهَا الْاِقْتِصَادُ الْعَالَمِيُّ، وَهِيَ:

### أَوَّلًا: مَرَحَلَةُ الْاِكْتِفَاءِ الذَّاتِيِّ:

بَدَأَ الْإِنْسَانُ حَيَاتَهُ مُعْتَمِدًا عَلَى فِطْرَتِهِ فِي الْحُصُولِ عَلَى حَاجَاتِهِ. حَيْثُ شَهِدَتْ الْبَشَرِيَّةُ أَوَّلَ أَنْوَاعِ التَّعَاوُنِ، وَهُوَ التَّعَاوُنُ فِي الْأَسْرَةِ الْوَاحِدَةِ، ثُمَّ بَدَأَتْ الْأَسْرَةُ الصَّغِيرَةُ تَكْبُرُ وَتَأْخُذُ شَكْلَ الْقَبِيلَةِ. وَكَانَتْ مُتَطَلِبَاتُ الْحَيَاةِ بَسِيطَةً وَمَحْدُودَةً؛ لِذَلِكَ كَانَتْ الْقَبِيلَةُ تَسْتَهْلِكُ غَالِبِيَّةَ الْإِنْتِاجِ لِقَلَّةِ حَاجَاتِهَا الَّتِي تُرِيدُ إِشْبَاعَهَا.



### ثَانِيًا: مَرَحَلَةُ الْمُقَايَظَةِ:

مَعَ ازْدِيَادِ الْحَاجَةِ، وَتَنَوُّعِ السَّلْعِ، ظَهَرَتْ أَوَّلُ مَرَحَلَةٍ مِنْ مَرَاكِجِ الْمُقَايَظَةِ، فَبَزِيَادَةِ الْمُنْتَجَاتِ وَتَنَوُّعِهَا، بَدَأَ ظُهُورُ التَّعَاوُنِ، كَوَسِيلَةٍ لِإِشْبَاعِ الْحَاجَاتِ، وَأَدَّى مَبْدَأُ التَّخْصِصِ إِلَى ظُهُورِ مَبْدَأِ تَقْسِيمِ الْعَمَلِ وَتَوْزِيعِ الْأَدْوَارِ وَالْمَسْؤُولِيَّاتِ وَفَقَّ كِفَاءَةً وَقُدْرَاتٍ كُلِّ فَرْدٍ مِنْ أَفْرَادِ الْمُجْتَمَعِ.



### ثَالِثًا: مَرَحَلَةُ الْاِقْتِصَادِ النَّقْدِيِّ:

بَدَأَ الْإِنْسَانُ يَبْحَثُ عَنْ مَادَّةٍ نَافِعَةٍ صَرُورِيَّةٍ يَتِمُّ بِهَا تَبَادُلُ السَّلْعِ وَالْخِدْمَاتِ، وَتَقَدَّرُ بِهَا قِيَمَةُ الْبَضَائِعِ، وَيَسْهُلُ بِهَا التَّعَامُلُ، فَكَانَتْ التَّقْوَدُ هِيَ الْحَلُّ الَّذِي وَجَدَهُ النَّاسُ بَدِيلًا يَخْلُصُهُمْ مِنْ مَسَاوِيِ نِظَامِ الْمُقَايَظَةِ السَّابِقِ. وَقَدْ مَرَّتِ التَّقْوَدُ بِمَرَاكِجٍ عَدِيدَةٍ حَتَّى وَصَلَتْ إِلَى الصُّورَةِ الَّتِي هِيَ عَلَيْهَا الْآنَ.

١. اختر عنوان مناسب للنص :

\*الانسان و النبات

\*النقود و شراء الماعز

\*النقود و الاقتصاد العالمي

2 - المرحلة الأخيرة التي مر بها الاقتصاد العالمي هي مرحلة :

\*مرحلة المقايضة

\* مرحلة الاقتصاد النقدي

\*مرحلة الاكتفاء الذاتي

3 - بدأ الانسان حياته معتمداً على فطرته في الحصول على حاجاته فتسمى هذه المرحلة بـ :

\*مرحلة المقايضة

\* مرحلة الاقتصاد النقدي

\*مرحلة الاكتفاء الذاتي

4 - نحن الآن في وقتنا الحاضر نعتبر في أي مرحلة من مراحل الاقتصاد العالمي:

\*مرحلة المقايضة

\* مرحلة الاقتصاد النقدي

\*مرحلة الاكتفاء الذاتي

5 - المرحلة التي يتم فيها تبادل السلع بين الناس لاشباع الحاجات تسمى بـ :

\*مرحلة المقايضة

\* مرحلة الاقتصاد النقدي

\*مرحلة الاكتفاء الذاتي



## السؤال الثاني : اقرا النص ثم اجب عن الأسئلة التالية

طموح زايد يعاقب الفضاء.



أصبح حلم دولة الإمارات حقيقة مساء يوم 25 سبتمبر 2019م بانطلاق أول رائد فضاء إماراتي وهو هزاع المنصوري إلى محطة الفضاء الدولية، محققاً طموح الشيخ زايد بن سلطان آل نهيان - رحمه الله - الذي راوده منذ عام 1974م، وقد استغرقت الرحلة حوالي (8) أيام، عاد بعدها هزاع إلى أرض الوطن، وتأتي هذه المهمة ضمن برنامج الإمارات لرواد الفضاء الذي يشرف عليه مركز محمد بن راشد للفضاء، وتعد هذه الرحلة الخطوة الأولى ضمن خطط دولة الإمارات المتعلقة بالفضاء، التي تندرج ضمنها إرسال رحلة إلى المريخ عام 2021م لتتزامن مع الذكرى الخمسين لقيام دولة الإمارات العربية المتحدة.

اهتمام دولة الإمارات العربية المتحدة بعلوم الفضاء والفلك يرجع إلى السبعينات عندما التقى المغفور له - بإذن الله - الشيخ زايد بن سلطان آل نهيان - رحمه الله - مع فريق وكالة ناسا المسؤول عن رحلة (أبولو) إلى القمر، فكان هذا اللقاء حافزاً لتوجيه اهتمام الدولة إلى الفضاء منذ ذلك الحين.

### الإمارات والمبادرات الفلكية:

#### 1. برنامج الإمارات لرواد الفضاء.

مبادرة علمية تسعى إلى تأهيل وبناء كفاءات إماراتية في مجال العلوم المتقدمة كجزء من استراتيجيّة الدولة لإعداد الأجيال؛ لمواجهة التحديات المستقبلية، وتعزيز اقتصاد دولة الإمارات العربيّة المتّحدة القائم على المعرفة والاستثمار في الصناعات الفضائية، بما يخدم مصالح الإمارات الوطنيّة، والمشاركة البناءة في التطور العلميّ العالميّ، لاستكشاف الفضاء الخارجيّ، ومحاولة بناء مستوطنات بشريّة على كواكب أخرى.

١. اختر العنوان المناسب للنص :

\* الفضائيون \* الامارات و الفضاء \* وصول الفضائيون للأرض \*

٢. كان حلم الامارات بالوصول إلى الفضاء منذ عام :

\* 1971م

\* 1974م

\* 2021م

٣. أول رائد فضاء إماراتي هو :

\* سلطان النياي \* الشيخ زايد \* هزاع المنصوري \*

٤. مبادرة علمية تسعى إلى تأهيل و بناء كفاءات إماراتية في مجال العلوم المتقدمة في الصناعات الفضائية هو :

\* برنامج الامارات لرواد الفضاء \* برنامج الامارات للعلوم \* برنامج المشاهير \*

٥. كان اهتمام الامارات بعلم الفلك منذ أن التقى الشيخ زايد مع فريق من :

\* ناسا

\* الأمم المتحدة

\* وكالة السيارات

## ( مهارة قراءة الصور المعلوماتية )

السؤال السادس : اقرأ الصورة والمعلومات المصاحبة ، ثم أجب عن الأسئلة باختيار الإجابة المناسبة فيما يلي :

**الإمارات ترفع هدف زراعة أشجار القرم من 30 مليوناً لـ 100 مليون**

عززت دولة الإمارات طموحها لتوسيع غطاء غابات القرم "المانجروف" من خلال زيادة هدف زراعة أشجار القرم من 30 مليوناً لـ 100 مليون شجرة بحلول 2030، في خطوة تعزز مكانتها الرائدة عالمياً في الاعتماد على الحلول المستندة إلى الطبيعة في مواجهة التغير المناخي.

**أدنوك تطلق مبادرة "أشجار القرم المذهلة" التعليمية بالتعاون مع منظمة أزرق**

**4000 هكتار**  
مساحة غابات أشجار القرم في دولة الإمارات والتي تعد الأكبر من نوعها في المنطقة

**20 مدرسة**  
عدد مدارس منطقة الظفرة التي ستستفيد من هذه المبادرة التعليمية

**4 أعضاء**  
فدرة امتصاص أشجار القرم لغاز ثاني أكسيد الكربون مقارنة بالغابات الاستوائية

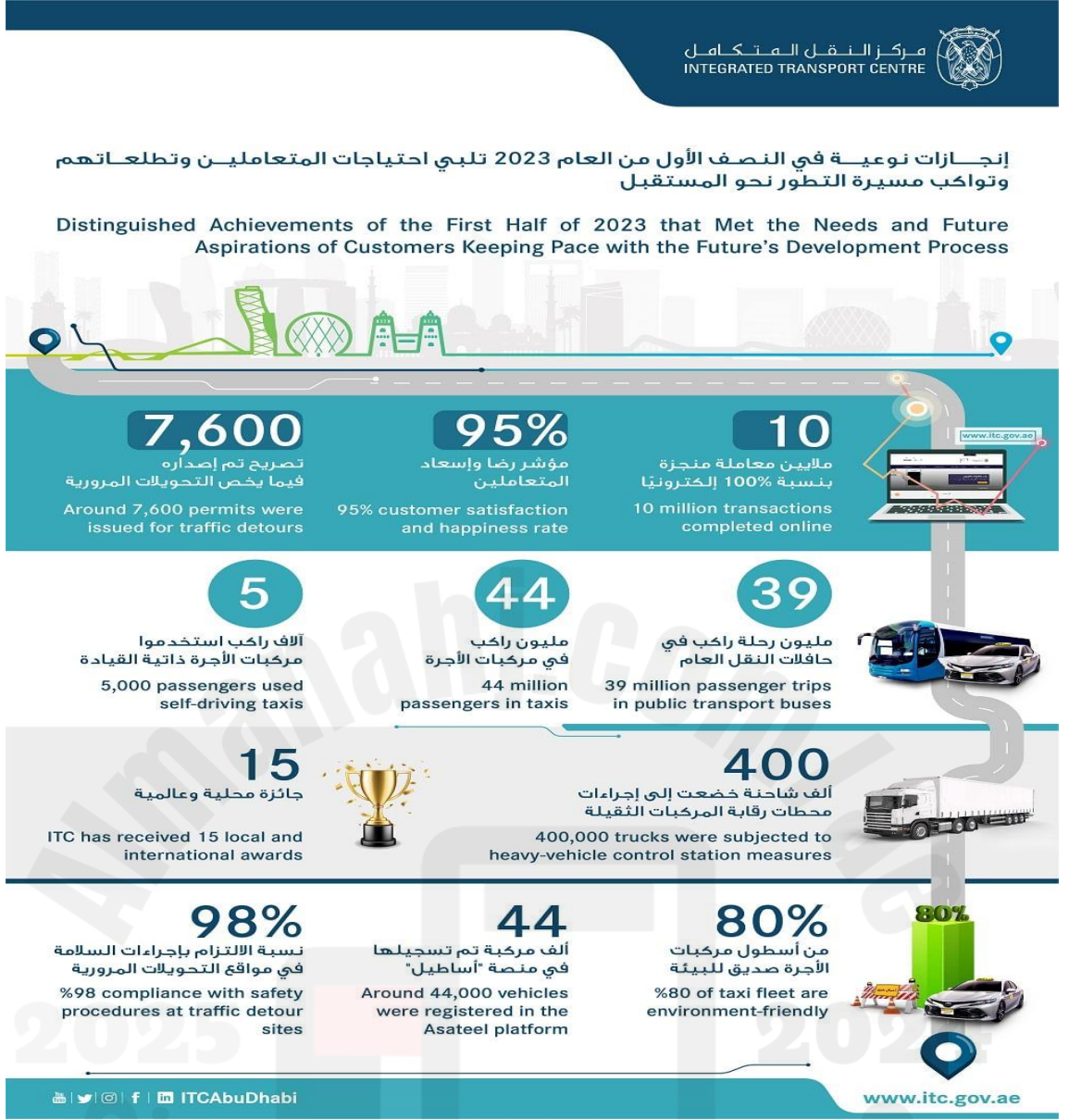
**الإشراف البيئي**  
تعزيز لقيم الاستخدام بالشركة

- - بلغت مساحة غابات أشجار القرم في دولة الإمارات العربية المتحدة :  
أربعة آلاف هكتار - خمسة آلاف هكتار - ألفي هكتار - ثلاثة آلاف هكتار
- - وفق خطة دولة الامارات تطمح بحلول عام ٢٠٣٠ م لزيادة أشجار القرم إلى :  
مليون شجرة - ثلاثة مليون شجرة - مئة مليون شجرة - مئتي مليون شجرة
- - \* ١٣ - تمتاز شجرة القرم على امتصاص غاز ثاني أكسيد الكربون مقارنة بالغابات الاستوائية أكثر من :  
أربعة أضعاف - ستة أضعاف - سبعة أضعاف - ضعفين
- - تهدف دولة الإمارات العربية المتحدة من وراء الإكثار من زراعة أشجار القرم إلى مواجهة :  
- الأعاصير - الزلازل - التصحر - التغير المناخي
- - أطلقت شركة بترول أبوظبي الوطنية (أدنوك) مبادرة أشجار القرم المذهلة بالتعاون مع منظمة :  
- أزرق - اليونيسكو - أوبك - الألكسو



## ( مهارة قراءة النص وتحليله )

السؤال الثالث : اقرأ النص الآتي ، ثم أجب عن الأسئلة باختيار الإجابة المناسبة فيما يلي :



- كم عدد الشاحنات التي خضعت لإجراءات مراقبة المركبات الثقيلة:

(أ) أربعة وأربعون ألف شاحنة (ب) أربعمئة ألف شاحنة (ج) تسعة وثلاثون ألف شاحنة (د) ثمانية وتسعون ألف شاحنة

- كم عدد الجوائز التي حصل عليها مركز النقل المتكامل:

(أ) 10 (ب) 12 (ج) 15 (د) 20

- ما هو معدل رضا وسعادة المتعاملين:

(أ) 90% (ب) 92% (ج) 95% (د) 98%

- كم عدد التصاريح التي تم إصدارها فيما يخص التحويلات المرورية:

(أ) 4,400 (ب) 7,600 (ج) 10,000 (د) 39,000

- ما نسبة مركبات الأجرة الصديقة للبيئة:

(أ) ستون بالمئة (ب) سبعون بالمئة (ج) ثمانون بالمئة (د) تسعون بالمئة

## ( مهارة قراءة الصور المعلوماتية )

السؤال الخامس: اقرأ الشكل المصاحب ثم أجب عن الأسئلة باختيار الإجابة المناسبة فيما يلي :

**بقيادة محمد بن زايد**  
**اقتصاد الإمارات ينطلق نحو**  
**حقبة تاريخية جديدة**

الشيخ محمد بن زايد آل نهيان  
رئيس دولة الإمارات يستكمل  
مسيرة الازدهار

**برؤية اقتصادية**  
ترتكز على  
● الاستقرار المالي  
● واستدامة الموارد  
المالية  
● وترسخ لمكانة  
الإمارات

**تعزيز بيئة الاستثمار**  
من خلال زيادة  
دور القطاع الخاص  
الحوافز الاستثمارية  
التنوع الاقتصادي

تسرع وتيرة إنجاز "خطة اقتصاد الخمسين"  
بمحاورها الخمسة ومبادراتها الـ 33

توطد التعاون الاقتصادي الخليجي - واعتماد التنمية البشرية وبناء  
وأبرز مبادرات التعاون مجلس التنسيق الإنسان أساساً للاستراتيجيات  
الحكومية للوصول بدولة الإمارات  
السعودي الإماراتي إلى آفاق ومراكز عالمية أكبر

\* ١- رؤية صاحب السمو رئيس الدولة - حفظه الله - الاقتصادية تسرع في إنجاز خطة :  
اقتصاد الخمسين اقتصاد الخمس اقتصاد الثلاثين اقتصاد الأربعين

\* ٢- يتم تعزيز بيئة الاستثمار الاقتصادي من خلال زيادة :  
- الرسوم الجمركية  
- الحوافز الاستثمارية  
- الإجراءات الإدارية  
- التدخل الأجنبي

\* ٣- رؤية صاحب السمو رئيس الدولة - حفظه الله الاقتصادية تعتمد على التنمية البشرية و:  
- بناء المراكز التجارية  
- الدعم المعنوي  
- بناء الإنسان  
- الدعم اللوجستي

\* ٤- من أبرز المبادرات التي توطد التعاون الاقتصادي الخليجي تأسيس مجلس :  
- التنسيق السعودي الإماراتي  
- غرفة التجارة  
- الإدارة المالية  
- التعليم