

## تم تحميل هذا الملف من موقع المناهج الإماراتية



## مذكرة مراجعة تدريبات الاختبار النهائي

موقع المناهج ← المناهج الإماراتية ← الصف الرابع ← اجتماعيات ← الفصل الثاني ← مذكرات وبنوك ← الملف

تاريخ إضافة الملف على موقع المناهج: 15:53:24 2025-03-07

ملفات اكتب للمعلم اكتب للطالب | اختبارات الكترونية | اختبارات | حلول | عروض بوربوينت | أوراق عمل  
منهج انجليزي | ملخصات وتقارير | مذكرات وبنوك | الامتحان النهائي | للمدرس

المزيد من مادة  
اجتماعيات:

## التواصل الاجتماعي بحسب الصف الرابع



صفحة المناهج  
الإماراتية على  
فيسبوك

الرياضيات

اللغة الانجليزية

اللغة العربية

التربية الاسلامية

المواد على تلغرام

## المزيد من الملفات بحسب الصف الرابع والمادة اجتماعيات في الفصل الثاني

حل النموذج التدريبي للاختبار النهائي وفق الهيكل الوزاري

1

النموذج التدريبي للاختبار النهائي وفق الهيكل الوزاري

2

ورقة عمل درس المهلب بن أبي صفرة ودبا المستوى الأول

3

نموذج أسئلة اختبار تدريبي

4

أسئلة اختبار المرحلة الرئيسية

5

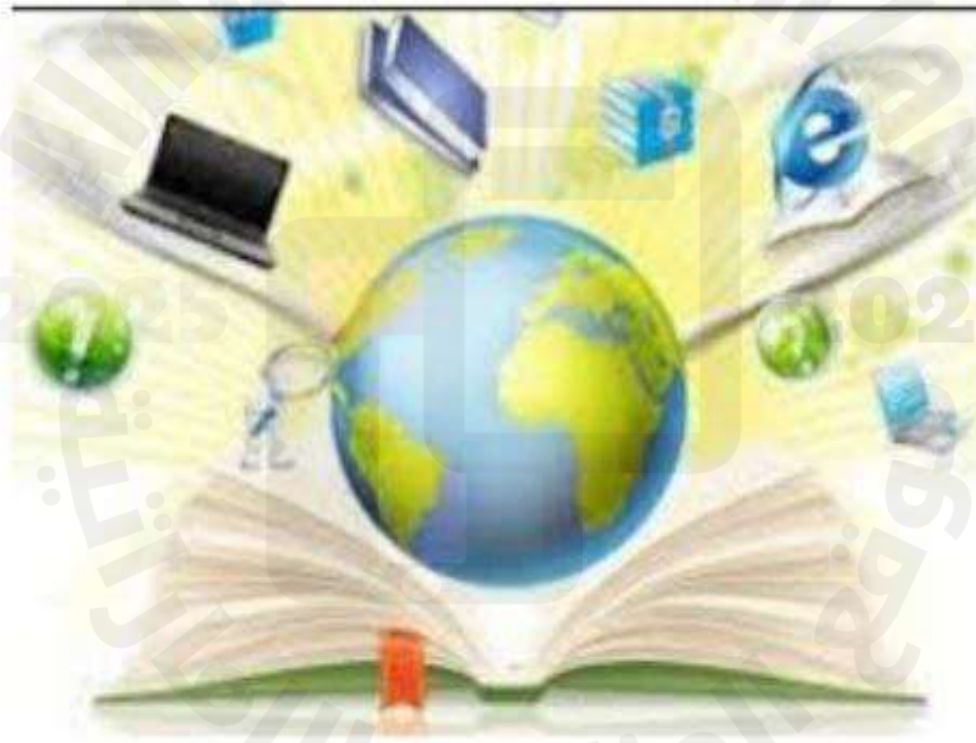


مدرسة رأس الخيمة الحديثة الخاصة  
RAK MODERN PRIVATE SCHOOL



# الدراسات الإجتماعية

## مذكرة الفصل الدراسي الثاني



الصف: الرابع



2024-2025





## تعليمات هامة للاختبار

القراءة الجيدة والإجابة عن الأسئلة كلها بدقة

الاختبار يحتوي على 5 نصوص مقروءة أو معلوماتية ( يرتبط كل نص بـ 5

أسئلة اختيار من متعدد إجابته من النص ) كل سؤال يحسب بـ 4 درجات

لا يوجد أسئلة كتابية لهذا الفصل

Reference(s) in the Student Book		Learning Outcomes/Performance Objectives**	Question*
الرجوع في كتاب الطالب			
نوع النص	الوحدة الموضوع	الوحدة الموضوع	النوع
مقروء	نص خارجي	يكتسب مهارات القراءة الموجبة ذات العلاقة بالدراسات الاجتماعية	6
			7
			8
			9
			10
			11
			12
			13
			14
			15
مقروء	وطن السعادة	يصف تأثير الإنسان على المعالم الطبيعية للأرض بتطور الزمن في دولته	16
			17
			18
			19
			20
			21
			22
			23
			24
			25
مقروء	الربط بالأحداث الجارية	يصف طبيعة المعالم التي إليه في دولته	26
			27
			28
			29
			30
			31
			32
			33
			34
			35

Reference(s) in the Student Book		Learning Outcomes/Performance Objectives**	Question*
الرجوع في كتاب الطالب			
نوع النص	الوحدة الموضوع	المجال المعرفي/المجال**	السؤال*
مقروء/معلوماتي	وطن السعادة	يقدم حلولاً لمشكلات يعاني منها السكان في دولته	1
			2
			3
			4
			5
			6
مقروء/معلوماتي	عراقة بلادنا	يعرف الخصائص الطبيعية والبشرية لدولته	11
			12
			13
			14
			15
			16
Questions might appear in a different order in the actual exam, or on the exam pages			*
قد تظهر الأسئلة بأ ترتيب مختلف في الامتحان الفعلي، أو على ورقة الامتحان			+
As it appears in the textbook, IRO, and (Main PT)			++
كما وُضعت في كتاب الطالب و IRO والامتحان الفعلي			++

Assessment Test	
اسم الترمي	
2025/2024	
1	
Term	
الفترة	
2	
Subject	
المادة	
3	
Grade	
الصف	
4	
Stream	
الفرع	
5	
Number of MCQ	
عدد الأسئلة الموضوعية	
6	
Mark of MCQ	
درجة الأسئلة الموضوعية	
7	
Number of MCQ	
عدد الأسئلة الختارية	
8	
Mark per MCQ	
الدرجة لكل أسئلة الختارية	
9	
Type of All Questions	
نوع أسئلة الموضوعية	
10	
Maximum Overall Mark	
الدرجة القصوى الممكنة	
11	
Exam Duration	
مدة الامتحان	
12	
Mode of Implementation	
طريقة التطبيق	
13	
Calculation	
14	
Total Mark	
الدرجة الكلية	
15	



مراجعة الاختبار النهائي - الفصل الدراسي الثاني - مادة الدراسات الاجتماعية للصف الرابع 2024-2025

السؤال الأول : أقرأ النص التالي ، ثم أجب :

تقع دولة الإمارات العربية المتحدة في شبه الجزيرة العربية، جنوب غرب قارة آسيا ، وتتميز بوجود السهول الساحلية والصحاري . يختلف عدد السكان بسبب عوامل تؤثر في التوزيع ومنها طبيعة البيئة ، وتوفر المياه ، ووجود الخدمات مثل المدارس والمستشفيات ، بالإضافة إلى فرص العمل . وتقوم بلادي بالتعداد السكاني وهو يعني عملية تُجرى لمعرفة عدد السكان في الدولة خلال فترة زمنية محددة . يساعد التعداد على تحسين الخدمات وتلبية احتياجات السكان . في عام 2005 م كان عدد السكان 4.1 مليون نسمة ، وفي عام 2016م زاد العدد إلى 9.1 مليون نسمة .

1. أين تقع دولة الإمارات العربية المتحدة ؟

- أ. في أوروبا      ب. في افريقيا      ت. في آسيا

2. ما هو التعداد السكاني ؟

- أ. عملية لمعرفة عدد السكان  
ب. عملية لبناء المنازل  
ت. عملية لحساب المساحات

3. كم بلغ عدد سكان الإمارات في عام 2005 م ؟

- أ . 4.1 مليون نسمة      ب. 9.1 مليون نسمة      ت. 5.1 مليون نسمة

4. ما هي العوامل التي تؤثر في توزيع السكان ؟

- أ. البيئة والخدمات فقط  
ب. البيئة ، توفر المياه ، الخدمات ، توفر فرص العمل  
ت. الفرص الاقتصادية فقط

5. كيف يساعد التعداد السكاني الدولة ؟

- أ. في تحسين الخدمات  
ب. في تقليل الازدحام  
ت. في بناء المدن الجديدة



السؤال الثاني : أقرأ النص التالي ، ثم أجب:

تسعى دولة الإمارات دائماً إلى تحسين حياة المواطنين والمقيمين من خلال تقديم حلول مبتكرة للمشاكل التي قد تواجه المجتمع. على سبيل المثال، تعمل الإمارات على حل مشكلة المرور من خلال تطوير شبكة الطرق وتوفير وسائل النقل العامة الحديثة مثل القطارات والحافلات التي تعمل بالطاقة النظيفة. كما تهتم الدولة بتوفير حلول للمشاكل البيئية من خلال استخدام الطاقة المتجددة مثل الطاقة الشمسية وطاقة الرياح ، بالإضافة إلى ذلك، تساهم الإمارات في تحسين مستوى التعليم عن طريق تطوير المدارس وتقديم الدعم للطلاب والمعلمين، واستخدام التكنولوجيا في التعليم. كما تهتم بتقديم الرعاية الصحية من خلال إنشاء مستشفيات ومراكز طبية مجهزة بأحدث الأجهزة لتوفير الرعاية الصحية لجميع المواطنين.

**1. ما هي الحلول التي تقدمها دولة الإمارات لحل مشكلة المرور؟**

- أ. تطوير شبكة الطرق فقط
- ب. توفير وسائل النقل العامة الحديثة
- ت. إلغاء جميع السيارات

**2. ما هي الطاقة التي تستخدمها الإمارات لحل المشاكل البيئية؟**

- أ. الطاقة النووية
- ب. الطاقة الشمسية وطاقة الرياح
- ت. الطاقة الكهربائية فقط

**3. كيف تحسن الإمارات مستوى التعليم؟**

- أ. عن طريق تطوير المدارس فقط.
- ب. بتقديم الدعم للطلاب والمعلمين
- ت. لا تستخدم التكنولوجيا في التعليم

**4. كيف تهتم الإمارات بالصحة العامة؟**

- أ. من خلال إنشاء مستشفيات ومراكز طبية مجهزة
- ب. بتوفير العيادات في كل حي.
- ت. بتقليل عدد المستشفيات

**5. ما الهدف الرئيسي من استخدام دولة الإمارات للطاقة المتجددة مثل الطاقة الشمسية وطاقة الرياح؟**

- أ. تقليل التكاليف فقط.
- ب. الحفاظ على البيئة والحد من التلوث.
- ت. استخدام الطاقة النووية.



السؤال الثالث : أقرأ النص التالي، ثم أجب :

الزراعة هي نشاط قديم في دولة الإمارات ، ومارسه الشعب الإماراتي بكثرة في بعض مناطق الدولة، مثل: رأس الخيمة، والفجيرة، والعين وفي بعض الواحات، مثل واحة ليوا

وقد تطور هذا القطاع بشكل سريع منذ عام 1971، على الرغم من وجود عدة مشكلات مثل ندرة موارد المياه والأراضي الصالحة للزراعة، وملوحة التربة، والظروف البيئية الصعبة، وارتفاع تكاليف الإنتاج، والآفات الزراعية، وخسائر ما بعد الحصاد ، وفي الوقت الحاضر، لقد أصبحت الزراعة نشاطاً اقتصادياً يعتمد على استخدام أحدث التقنيات. وكان للمغفور له الشيخ زايد بن سلطان آل نهيان دوراً هاماً في تطوير وتنمية القطاع الزراعي في الدولة ، ومن أقواله أعطوني زراعة ، أضمن لكم حضارة ) رغم التحديات بذلت دولة الإمارات جهداً واضحاً طوال العقود الماضية لبناء قطاع زراعي يكون أكثر قدرة على المساهمة في التنوع الغذائي والاقتصاد الوطني، وذلك عبر تبني سياسات تحد من أثر تلك العوامل، وعبر تبني أنماط زراعية مستدامة وذكية مناخياً تُركّز على الاستثمار الأمثل لوحدة الأراضي الزراعية وجودة المنتج المحلي وتعزيز قدرته على المنافسة، وتستند في مجملها إلى التقنيات والحلول المبتكرة كالزراعة بدون تربة (الزراعة المائية) والزراعة العضوية، إضافة إلى تعزيز برامج مكافحة الآفات الزراعية، والحد من الفقد والهدر على طول السلسلة الغذائية، وتوسيع قاعدة الاهتمام بالدراسات والبحوث العلمية في المجال الزراعي .

**1. يتحدث النص السابق عن :**

أ. الزراعة في الإمارات ب. الصناعة في الإمارات ت. التجارة في الإمارات

**2. من المناطق التي مارس فيها الشعب الإماراتي الزراعة هي**

أ. عجمان ب. أم القيوين ت. العين

**3. جميع ما يلي من المشكلات التي واجهت الزراعة في الإمارات ما عدا :**

أ. ملوحة التربة ب. ندرة موارد المياه ت. زيادة الأمطار

**4. من أنماط الزراعة المستدامة والذكية في دولة الإمارات**

أ. الزراعة التقليدية ب. الزراعة المائية ت. الزراعة المطرية

**5. على ماذا تدل مقولة الشيخ زايد رحمه الله عن الزراعة ؟**

(أ) تدل على أهمية الزراعة في تحسين الاقتصاد فقط

(ب) تدل على أن الزراعة هي المصدر الوحيد للغذاء في الإمارات

(ت) تدل على أن الزراعة أساسية في بناء وتطوير الدولة وتحقيق الاكتفاء الذاتي





الاستدامة هي طريقة للحفاظ على البيئة والطبيعة بشكل يجعلها تستمر للأجيال القادمة. في دولة الإمارات العربية المتحدة، تهتم الحكومة كثيرًا بالاستدامة. تعمل الإمارات على حماية البيئة عن طريق تقليل استخدام الطاقة، وزراعة المزيد من الأشجار، وتشجيع الناس على إعادة التدوير.

مثلًا، الإمارات لديها “مدينة مصدر” في أبوظبي، وهي مدينة تستخدم الطاقة النظيفة وتعمل على تقليل التلوث. كما تشجع الإمارات استخدام السيارات الكهربائية، وتبني محطات طاقة شمسية لتحويل ضوء الشمس إلى كهرباء.

تعلمنا الاستدامة كيف نحافظ على الموارد، مثل الماء والكهرباء، وعدم إهدارها، وهذا يساعد في حماية كوكبنا وبيئتنا الجميلة.

### 1. ما هو الهدف الرئيسي للاستدامة؟

أ. زيادة التلوث

ب. الحفاظ على الموارد للأجيال القادمة

ت. استهلاك المزيد من الكهرباء

### 2. ما هي مدينة مصدر المعروفة بها الإمارات؟

أ. مدينة تستخدم الطاقة النظيفة

ب. مدينة تستخدم الوقود التقليدي

ت. مدينة كبيرة للتسوق

### 3. كيف تشجع الإمارات على استخدام الطاقة النظيفة؟

أ. بناء محطات طاقة شمسية

ب. زيادة استخدام الفحم

ت. إغلاق محطات الطاقة النظيفة

### 4. ما هو أحد الأساليب التي تستخدمها الإمارات لحماية البيئة؟

أ. زيادة استخدام السيارات القديمة

ب. تقليل استخدام الطاقة

ت. حرق النفايات بشكل عشوائي

### 5. ماذا نتعلم من الاستدامة؟

أ. ضرورة استخدام الموارد الطبيعية بشكل مفرط لتلبية احتياجاتنا

ب. أهمية الحفاظ على البيئة والموارد الطبيعية للأجيال القادمة

ت. أن الاستدامة تعني عدم استخدام أي من الموارد الطبيعية



## السؤال الخامس : أقرأ النص التالي ، ثم أجيب

التلوث البيئي هو دخول مواد ضارة إلى البيئة، مما يؤثر على صحة الإنسان والحيوانات والنباتات. هناك عدة أنواع من التلوث، وكل نوع له أسبابه وآثاره ، ومن أنواع التلوث البيئي:

تلوث الهواء: يحدث عندما تختلط الغازات الضارة مثل دخان المصانع وعوادم السيارات مع الهواء الذي نتنفسه. هذا قد يسبب أمراض الجهاز التنفسي مثل الربو.

تلوث الماء: يحدث عندما تُرمى النفايات أو المواد الكيميائية في البحار والأنهار والبحيرات. هذا يضر الكائنات التي تعيش في الماء، وقد يجعل الماء غير صالح للشرب.

تلوث التربة: يحدث بسبب استخدام المبيدات الحشرية والأسمدة الكيميائية بكثرة، أو بسبب رمي القمامة بشكل عشوائي. التربة الملوثة لا تستطيع إنتاج محاصيل زراعية صحية.

التلوث الضوضائي: هو الضجيج العالي الناتج عن السيارات والمصانع والموسيقى الصاخبة. قد يؤدي إلى التوتر والتأثير على صحة الإنسان.

ويمكننا حماية البيئة من خلال ، التقليل من استخدام السيارات واستعمال الدراجات أو المشي عند الإمكان ، زراعة الأشجار، لأنها تنقي الهواء وتعطي الأكسجين ، عدم رمي القمامة في الشوارع أو المياه ،إعادة التدوير والاستفادة من الأشياء القديمة بدلاً من رميها ، ترشيد استهلاك المياه والكهرباء للحفاظ على الموارد الطبيعية.

### 1. ما هو التلوث البيئي؟

أ. جعل البيئة أكثر نظافة

ب. دخول مواد ضارة إلى البيئة

ت. زراعة الأشجار بكثرة

### 2. أي من هذه العوامل يسبب تلوث الهواء؟

أ. دخان المصانع وعوادم السيارات

ب. زراعة الأشجار

ت. شرب الماء النظيف

### 3. كيف يؤثر تلوث الماء على الكائنات الحية؟

أ. يجعل الماء أكثر نظافة

ب. يساعد الأسماك على العيش

ت. يضر الكائنات المائية ويجعل الماء غير صالح للشرب

### 4. ما هو التلوث الضوضائي؟

أ. الضجيج العالي الذي يؤثر على صحة الإنسان

ب. رمي القمامة في الماء

ت. استخدام المبيدات الحشرية بكثرة

### 5. كيف يمكننا حماية البيئة؟

أ. استخدام البلاستيك بكثرة

ب. تقليل التلوث وإعادة التدوير

ت. ترك المصانع تعمل دون فلاتر





لَا بُدَّ مِنَ الْحِفَافِ عَلَى تَرَاثِنَا: لِأَنَّهُ الْأَصْلُ وَالْجُذُورُ،  
وَعَلَيْنَا أَنْ نَتَمَسَّكَ بِأَصُولِنَا وَجُذُورِنَا الْعَمِيقَةِ.

### مَسْجِدُ الْبِدْيَةِ

يَقَعُ هَذَا الْمَسْجِدُ التَّارِيخِيُّ بِالْقُرْبِ مِنْ تَلِّ  
حَجْرِي صَغِيرٍ بَيْنَ مَدِينَةِ خُورْفَكَانَ وَدَبَا  
الْفَجِيرَةِ، وَيُعْتَبَرُ أَقْدَمَ مَسْجِدٍ فِي الدَّوْلَةِ،  
إِذْ يَعُودُ تَارِيخُ بِنَائِهِ إِلَى عَامِ 1446م،  
وَيَتَمَيَّزُ بِطِرَازٍ مَعْمَارِيٍّ فَرِيدٍ يَشْمَلُ أَرْبَعَ  
قِبَابٍ، وَيُشَكِّلُ مَقْصِدًا سِيَاحِيًّا لِلكَثِيرِ مِنَ  
الْمُقِيمِينَ وَالسَّائِحِينَ الَّذِينَ يَتَوَافَدُونَ عَلَيْهِ  
لِتَأْمُلَ رَوْعَةَ هَذَا الصَّرَاحِ الْمَهِيبِ .



### قَصْرُ الْحِصْنِ

أَغْرَقَ نِظَامُ تَارِيخِيٍّ قَائِمٍ فِي أَبُو ظَبْيٍ،  
تَحَوَّلَ إِلَى مُتَحَفٍ وَطَنِيٍّ فِي عَامِ  
2018م لِيَحْكِيَ قِصَّةَ الْمَاضِي الْعَرِيقِ،  
وَيَبْرُزُ الْقَصْرُ كَأَيْقُونَةٍ وَطَنِيَّةٍ تَرُوي  
تَطَوُّرَ الْمَدِينَةِ مِنْ مَنْطِقَةٍ عَاشَتْ عَلَيْهَا  
قَبَائِلُ بَنِي يَاسٍ فِي الْقَرْنِ الثَّامِنِ عَشَرَ  
إِلَى وَاحِدَةٍ مِنْ أَجْمَلِ الْمُدُنِ الْعَالَمِيَّةِ  
الْعَصْرِيَّةِ .





1. ما العبارة التي تصف اهتمام الشيخ زايد بن سلطان آل نهيان - رحمه الله - بالتراث ؟

- أ. لابد من الحفاظ على التراث لأنه الأصل والجذور
- ب. علمتنا الصحراء أن نصبر
- ت. أعطوني زراعة ، أعطكم حضارة

2. أعرق بناء تاريخي قائم في إمارة أبوظبي ، يسمى :

- أ. قلعة الفهيدي
- ب. قصر الحصن
- ت. قصر المويجعي

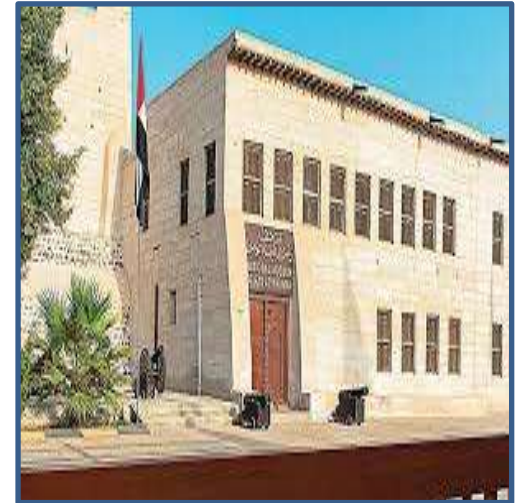
3. يعود تاريخ بناء مسجد البدية إلى عام :

- أ. 1445 م
- ب. 1446 م
- ت. 1447 م

4. يتميز بطراز معماري فريد ويشمل على أربع قباب :

- أ. مسجد الشيخ زايد رحمه الله
- ب. مسجد فلج المعلا
- ت. مسجد البدية

5. الصورة التي تعبر عن قصر الحصن هي :







السؤال السابع : أقرأ الشكل التالي ، ثم أجيب :

# اليوم العالمي للتراث 18 أبريل

شعار 2024

اكتشف واختبر التنوع

منظمة الأمم المتحدة  
للتربية والعلم والثقافة  
(يونسكو)



يرعاه

## 1983

أول احتفال

195 بلداً

عدد البلدان الأطراف  
في اتفاقية  
التراث العالمي



## الأهداف

تعزيز الوعي بأهمية  
التراث الثقافي  
للإنسانية

الحث على إعداد التشريعات  
والأنظمة التي تلزم  
بالحفاظ على المواقع

حماية المواقع  
التراثية والأثرية  
من العبث



@alainnews



1. متى يتم الاحتفال باليوم العالمي للتراث؟

- أ. 18 أبريل
- ب. 12 مايو
- ت. 5 يونيو

2. ما هو شعار اليوم العالمي للتراث لعام 2024؟

- أ. التراث هو هويتنا
- ب. اكتشف واختبر التنوع
- ت. معاً لحماية التراث

3. من الجهة التي ترعى اليوم العالمي للتراث؟

- أ. منظمة الصحة العالمية
- ب. الأمم المتحدة للبيئة
- ت. منظمة الأمم المتحدة للتربية والعلم والثقافة (يونسكو)

4. في أي عام تم الاحتفال لأول مرة باليوم العالمي للتراث؟

- أ. 1975
- ب. 1983
- ت. 1990

5. كم عدد البلدان المشاركة في اتفاقية التراث العالمي؟

- أ. 120 بلداً
- ب. 150 بلداً
- ت. 195 بلداً

6. أي من الأهداف التالية ليس من أهداف اليوم العالمي للتراث؟

- أ. حماية المواقع التراثية والأثرية من العبث
- ب. تعزيز الوعي بأهمية التراث الثقافي للبشرية
- ت. تشجيع الناس على هدم المباني القديمة

بالتوفيق للجميع