

تم تحميل هذا الملف من موقع المناهج الإماراتية



حل أوراق عمل الدرس الثاني تصنيف الكائنات الحية

موقع المناهج ← المناهج الإماراتية ← الصف الرابع ← علوم ← الفصل الأول ← أوراق عمل ← الملف

تاريخ إضافة الملف على موقع المناهج: 10:21:00 2024-11-07

ملفات اكتب للمعلم اكتب للطالب الاختبارات الكترونية | اختبارات | حلول | عروض بوربوينت | أوراق عمل
منهج انجليزي | ملخصات وتقارير | مذكرات وبنوك | الامتحان النهائي للمدرس

المزيد من مادة
علوم:

إعداد: مدرسة الاستقلال الخاصة

التواصل الاجتماعي بحسب الصف الرابع



صفحة المناهج
الإماراتية على
فيسبوك

الرياضيات

اللغة الانجليزية

اللغة العربية

التربية الاسلامية

المواد على تلغرام

المزيد من الملفات بحسب الصف الرابع والمادة علوم في الفصل الأول

أوراق عمل الدرس الثاني تصنيف الكائنات الحية

1

حل أسئلة مراجعة وفق الهيكل الوزاري المسار العام منهج بريدج

2

أسئلة مراجعة وفق الهيكل الوزاري المسار العام منهج بريدج

3

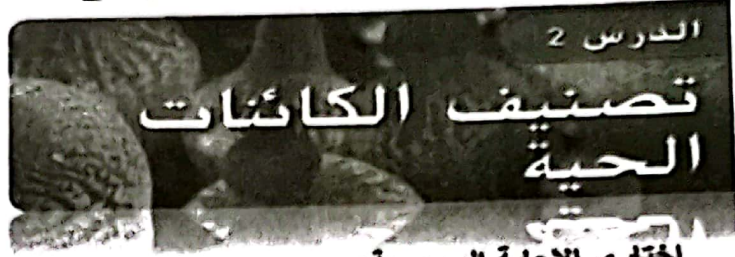
الهيكل الوزاري الجديد المسار العام منهج بريدج

4

الهيكل الوزاري الجديد المسار العام منهج انسابير

5

ورقة عمل للصف الرابع الفصل الأول



1. لتصنيف الكائنات الحية إلى مجموعات، يدرس العلماء العديد من المصففات...
(الصفات - المملكة - الفطريات)
2. المصفف... هي إحدى خصائص الكائن الحي.
(الصفة - النسيج - الخلايا)
3. تنتمي السناجيب والسحالي إلى مملكة الحيوانات...
(النبات - الحيوان - الفطريات)
4. يطلق على المجموعة الأصغر من المملكة الجماعة...
(شعبة - رتبة - طائفة)
5. تنقسم الشعبة إلى مجموعات أصغر يطلق عليها طوائف...
(رتب - طوائف - فصائل)
6. تنقسم الطائفة إلى مجموعات أصغر تسمى الرتبة...
(رتب - طوائف - فصائل)
7. تنقسم الرتب إلى فصائل...
(رتب - طوائف - فصائل)
8. تسمى المجموعات الأصغر جنس و نوعاً...
(جنس ونوعاً - رتب - فصائل)
9. تصنف البكتيريا البدائية في مملكة البكتريا...
(الفطريات - الحيوانات - البكتيريا)
10. تعد البكتيريا والتبكتيريا البدائية أصغر... الكائنات الدقيقة.

17. ... خلية الدم الحمراء تقوم بوظيفة مهمة وهي نقل الأوكسجين والعناصر الأخرى عبر جميع أجزاء الجسم.

(خلية الدم الحمراء - الخلايا الجنرية - الخلايا العصبية)

18. تحمل الخلايا العصبية الرسائل من أحد أعضاء جسم الحيوان إلى غيره. عندما تريد أن تمشي مثلاً تحمل الرسائل من الدماغ إلى الرجلين.

(العصبية - العضلية)

19. تساعدك الخلايا العصبية على تحريك الرجل.

(العصبية - العضلية)

20. النسيج هو مجموعة من الخلايا المتشابهة التي تعمل معاً لأداء وظيفة معينة

(العضو - النسيج - الخلايا)

21. عندما تتجمع الأنسجة تكون العظام.

(العضو - النسيج - الخلايا)

22. القلب عضو يضخ الدم، وهو جزء من الجهاز الدوري.

(العضو - المعدة - القلب)

23. القلب ينقل الدم في جميع أجزاء الجسم.

(العضو - المعدة - القلب)

24. المعدة جزء من الجهاز الهضمي الذي يهضم الغذاء

(العضو - المعدة - القلب)

25. لترى معظم الخلايا تحتاج إلى استخدام المجهر.

(المجهر - العدسة المكبرة - النظارة)

سؤال الأول : أكتب حرف الاختيار المناسب :

1. ما الصبغ الأخضر الذي تحتاج إليه النباتات لإنتاج الغذاء ؟

أ/ السيتوبلازم ب/ البلاستيدات الخضراء (الكلوروفيل) ج/ الطحالب

2. أي الأشياء التالية يمثل دماغ الخلية (النباتية والحيوانية) ؟

أ/ الفجوة ب/ غشاء الخلية

ج/ النواة

3. ماهو الجهاز الذي يستخدمه العلماء لملاحظة ورؤية الأشياء الدقيقة ؟

أ/ التلسكوب ب/ الترمومتر ج/ المنظار د/ المجهر

4. المسئول عن حماية وتدعيم شكل الخلية النباتية ؟

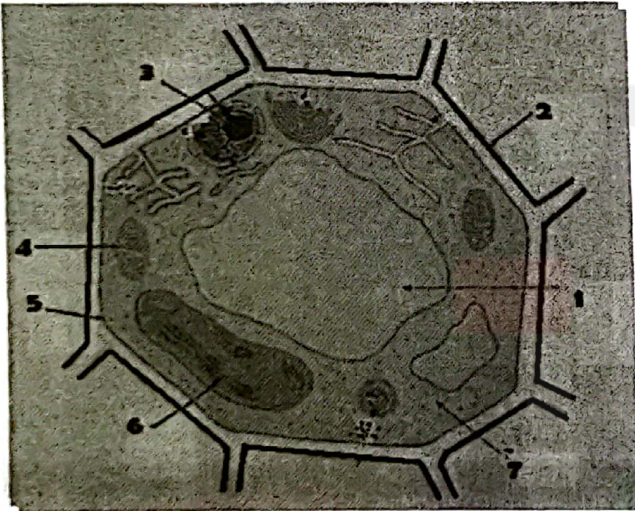
أ/ بلاستيدات خضراء ب/ جدار الخلية ج/ الميتوكوندريا

5. الجزء المسئول عن تخزين الغذاء والتخلص من الفضلات الضارة للخلية ؟

أ/ الميتوكوندريا ب/ بلاستيدات خضراء ج/ الفجوات

السؤال الثاني: استخدم المفردات الواردة داخل الإطار لمأ الفراغات علي الرسم الآتي :

وهل الرسم يمثل خلية (نباتية أم حيوانية)



جدار الخلية - غشاء الخلية - السيتوبلازم
بلاستيدات خضراء - النواة - الميتوكوندريا
- الفجوة (

أذكر وظيفة كلا من (رقم 4 & 5)

1 - الفجوة

2 - جدار الخلية

3 - النواة

5 - غشاء الخلية (يسمح بدخول و خروج المواد من وإلى الخلية)

4 - الميتوكوندريا (حرق الغذاء)

6 - بلاستيدات خضراء

7 - السيتوبلازم

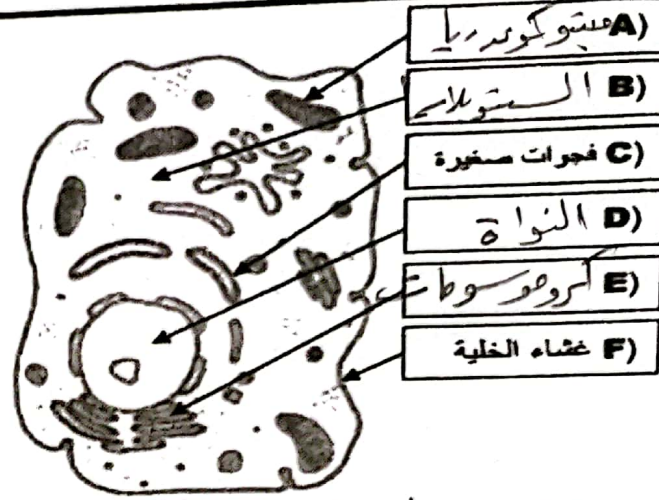
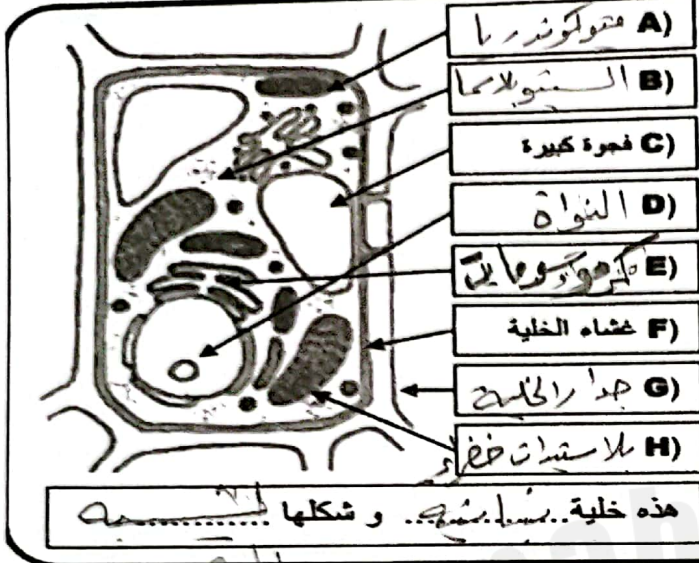
أرسم O حول الإجابة المناسبة، لكل سؤال....

غاز موجود في الهواء و الماء، هو؟	أ/ الماء	ب/ بخار الماء	ج/ الأكسجين	د/ الكلوروفيل
المهام أو الوظائف الحيوية الأساسية، هي...؟	أ/ النمو+ الغذاء+ التنفس+ التكاثر+ الفضلات	ب/ النواة + الميتوبلازم + الكروموسوم + الميتوكوندريا	ج/ التزاوج+ الغذاء+ التنفس+ التكاثر+ الفضلات	د/ النمو+ التكاثر+ الغذاء+ الأكسجين + الماء
جزء من الخلية يتحكم في كيفية نمو الخلية و تشكلها، هو؟	أ/ الكروموسومات	ب/ الفيروس	ج/ النواة	د/ الميتوكوندريا
جدار الخلية في الخلية النباتية، ويعمل على؟	أ/ حماية الخلية النباتية و دعمها	ب/ تتحكم في أنشطة الخلية	ج/ حرق الغذاء	د/ تخزين الغذاء
البلاستيدات الخضراء، في الخلايا النباتية تعمل على صنع الغذاء في النبات. لأنها تحوي..	أ/ جدار الخلية	ب/ الخلايا	ج/ الكلوروفيل	د/ الأكسجين
خلايا وظيفتها امتصاص الماء و العناصر الغذائية، في النبات. هي..	أ/ البلاستيدات الخضراء	ب/ الخلايا الجذرية	ج/ الميتوكوندريا	د/ الفجوات
خلايا وظيفتها نقل الأكسجين و العناصر الأخرى عبر جميع أجزاء الجسم، هي..	أ/ الجهاز التنفسي	ب/ الخلايا العصبية	ج/ خلايا الدم الحمراء	د/ النسيج
مجموعة الخلايا المتشابهة التي تعمل معاً و التي تؤدي وظيفة معينة، تكون..	أ/ خلية	ب/ نسيج	ج/ عضو	د/ جهاز
عضو في الجهاز الدوري، وهو ينقل الدم في جميع أجزاء الجسم، هو..	أ/ المعدة	ب/ القلب	ج/ الأمعاء الغليظة	د/ المرئ
تنظم الكائنات الحية، بنظام لتكون الكائن الحي. و التنظيم هو....	أ/ خلايا - أجهزة - أعضاء - أنسجة - كائن حي.	ب/ خلايا - أجهزة - أعضاء - أنسجة - كائن حي.	ج/ خلايا - أجهزة - أعضاء - أنسجة - كائن حي.	د/ خلايا - أجهزة - أعضاء - أنسجة - كائن حي.
جهاز يستخدمه العلماء لرؤية البكتيريا و الفيروسات. هو؟	أ/ العذمة اليدوية	ب/ التلسكوب	ج/ المجهر	د/ النظار

تعرف على أجزاء الخلايا النباتية و الخلايا الحيوانية....

السؤال الثاني

نواة	سيتوبلازم	ميتوكوندريا	بلاستيدات خضراء	غشاء الخلية	جدار خلية	كروموسومات
------	-----------	-------------	-----------------	-------------	-----------	------------



السؤال الثالث أكمل الفراغ بالكلمة المناسبة....

المجهر	الفيروسات	الخلية	الأكسجين	الكائن الحي
1) أصغر وحدة في الكائن الحي هو..... الخلية.....				
2) من هو يؤدي الوظائف الحيوية الخمس الأساسية..... الكائن الحي.....				
3) غاز موجود في الماء والهواء، ضروري لعملية التنفس..... الأكسجين.....				
4) كائنات حية نراها بالمجهر، ولا تتكاثر ذاتياً، وهي تستخدم نواة الخلية الحيوانية أو النباتية للتكاثر، هي..... الفيروس.....				