

تم تحميل هذا الملف من موقع المناهج الإماراتية



## أسئلة الامتحان النهائي القسم الورقي منهج بريدج

موقع المناهج ← المناهج الإماراتية ← الصف الثالث ← علوم ← الفصل الثاني ← الامتحان النهائي ← الملف

تاريخ إضافة الملف على موقع المناهج: 2025-03-10 21:54:26

ملفات اكتب للمعلم اكتب للطالب الاختبارات الكترونية | اختبارات | حلول | عروض بوربوينت | أوراق عمل  
منهج انجليزي | ملخصات و تقارير | مذكرات و بنوك | الامتحان النهائي للمدرس

المزيد من مادة  
علوم:

## التواصل الاجتماعي بحسب الصف الثالث



صفحة المناهج  
الإماراتية على  
فيسبوك

الرياضيات

اللغة الانجليزية

اللغة العربية

التربية الاسلامية

المواد على تلغرام

## المزيد من الملفات بحسب الصف الثالث والمادة علوم في الفصل الثاني

تدريبات مراجعة نهائية من أكاديمية تمكين الرقمية

1

مراجعة شاملة

2

أسئلة الامتحان التعويضي القسم الورقي منهج انسباير

3

تجميعه اختبارات تدريبية منهج انسباير

4

أسئلة الامتحان النهائي القسم الورقي منهج انسباير

5

أي من الاجسام الآتية (1, 2, 3) يُشير إلى جسم كروي الشكل حلو المذاق؟



1



2



3

1

أ

2

ب

3

ت

2025

2024

5

السؤال

أي من المواد التالية تأخذ شكل الوعاء الذي توضع فيه؟

الهاتف

أ

الموز

ب

الماء

ت

كتب ثلاثاً من خصائص المادة في الشكل الآتي:

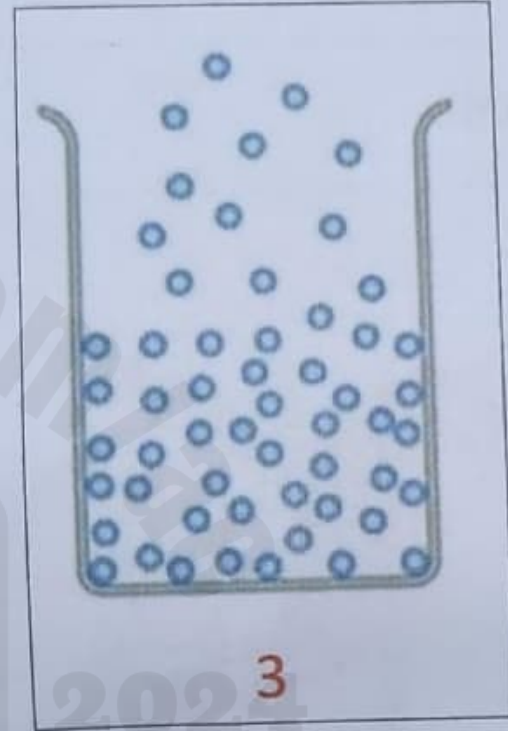
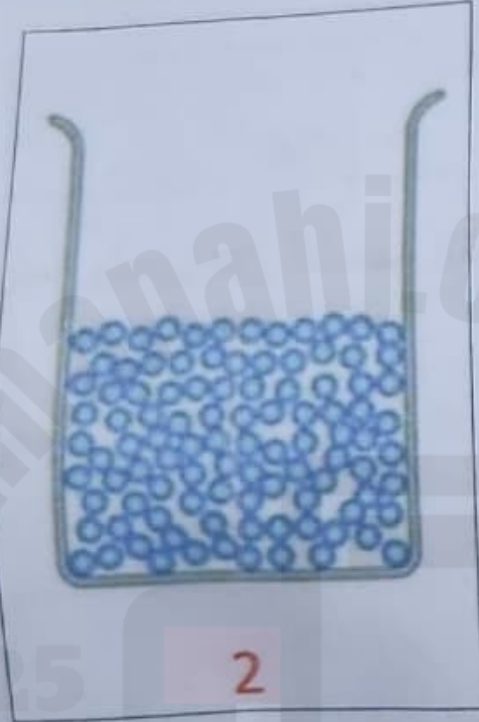


2025

2024

موقع المناهج  
الأماراتية

أي مما يلي (1, 2, 3) يُشير إلى جسيمات المادة الغازية؟



1

أ

2

ب

3

ج



1



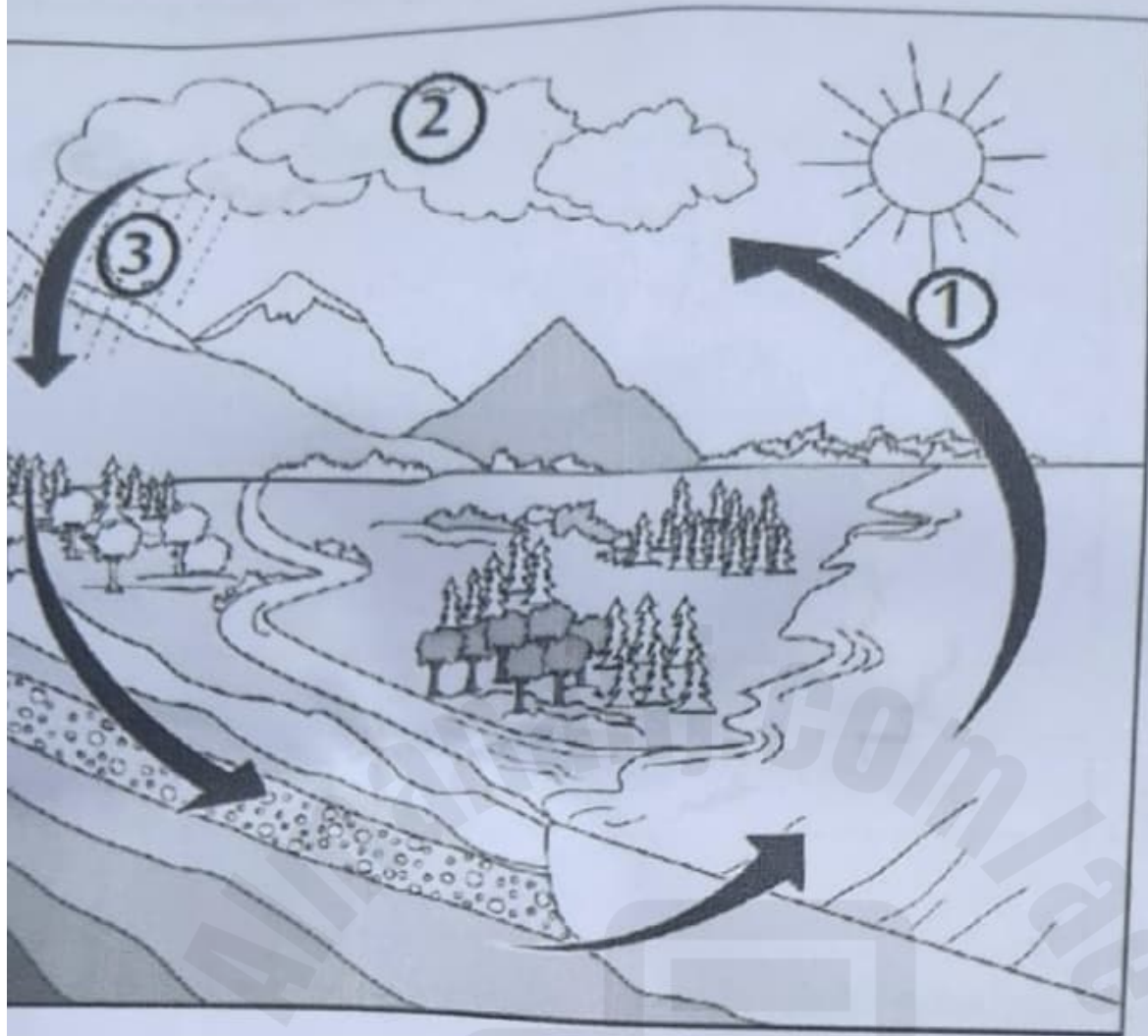
2



3

Almanahj.com  
2025  
موقع المناهج  
الاماناهج

الشكل في الأسفل دورة الماء . ادرسه وأجب عن الأسئلة الآتية:



أي المراحل المشار لها في الشكل (1, 2, 3) تشير إلى التكاثف؟

أي المراحل المشار لها في الشكل (1, 2, 3) تشير إلى الهطول؟

• ماذا تمثل العملية المشار لها بالرقم 1؟

## الجزء 1

1

السؤال

أي مما يلي يغطي أكبر مساحة من سطح الأرض؟

|   |          |
|---|----------|
| أ | الأنهار  |
| ب | السهول   |
| ت | المحيطات |

2

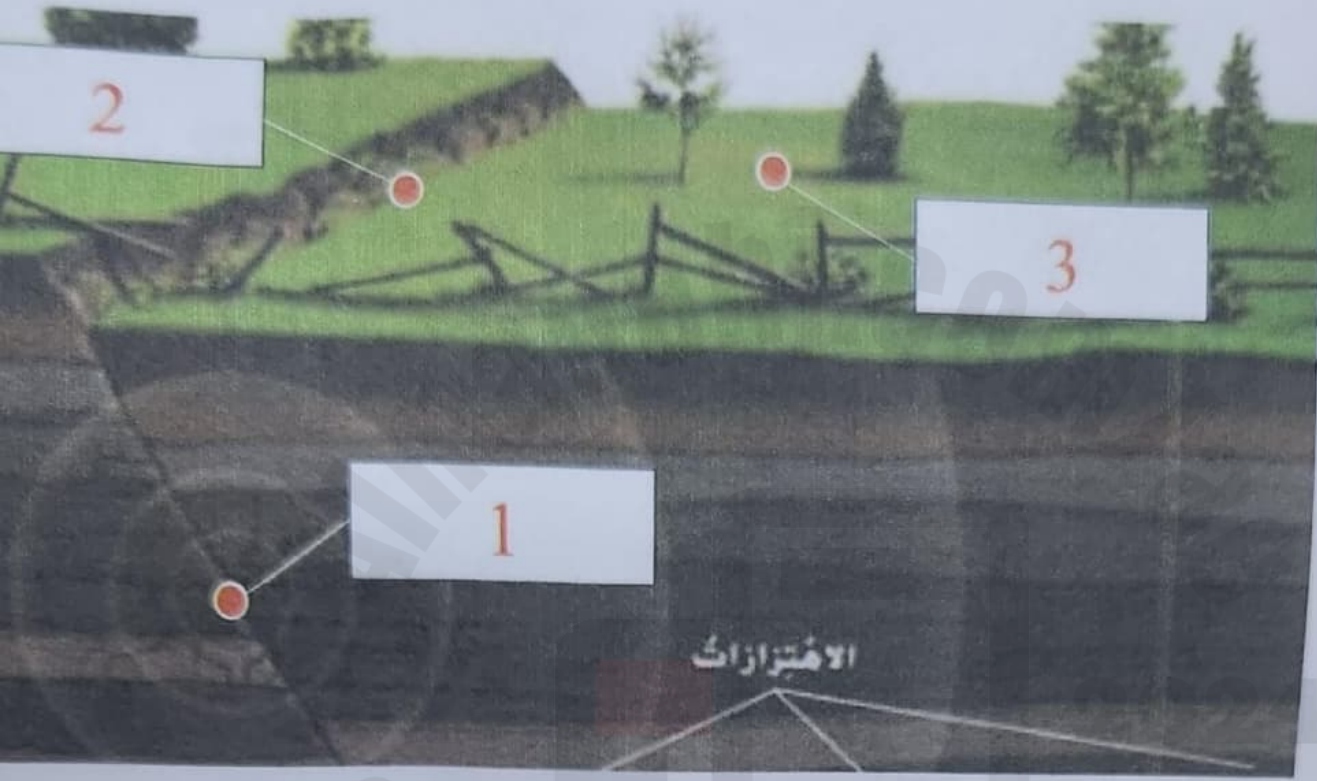
السؤال

أي من الأيام التالية لا يوجد به هطول؟

| اليوم الثالث  | اليوم الثاني  | اليوم الأول   |
|---|---|---|
|  |  |  |

|   |              |
|---|--------------|
| أ | اليوم الأول  |
| ب | اليوم الثاني |
| ت | اليوم الثالث |

أي من النقاط التالية (1, 2, 3) تمثل مركز الزلزال؟



1

أ

2

ب

3

ج



المواد في الشكل أدناه (1, 2, 3) تشير إلى جسم يحتوي على عنصر الحديد؟

سبيكة ذهب



1

مسامير



2

الماس



3



المناهج  
العلمية

10

السؤال

أي مما يلي (1, 2, 3) يمثل عاصفة ثلجية؟



1



2



3

1

أ

2

ب

3

ت

11

السؤال

أي مما يلي يمثل مقياساً للحيز الذي يشغله جسم ما؟

الحجم

أ

البريق

ب

الطعم

ت

أكمل العبارات التالية بإحدى الكلمات الواردة في الجدول أدناه.

|              |         |       |      |            |
|--------------|---------|-------|------|------------|
| درجة الحرارة | الزلازل | تجوية | قارة | دورة الماء |
|--------------|---------|-------|------|------------|

- يسمى تفتت الصخور إلى قطع أصغر.....
- تسمى كل واحدة من مناطق اليابسة السبعة الكبيرة.....
- ..... هي حركة مفاجئة للصخور التي تتكون منها القشرة الأرضية.
- ..... هي مقياس مدى سخونة الجسم أو برودته.
- حركة الماء بين سطح الأرض والغلاف الجوي تسمى.....

يُمثل الشكل أدناه ثلاث أدوات تُستخدم لقياس الطقس، اكتب اسم كل أداة في المستطيل المجاور.







## الجزء 2

### السؤال

يُوضح الشكل أدناه طبقات الأرض. ادرسه وأجب عن الأسئلة التالية:



• ما الرقم الذي يشير إلى القشرة الأرضية؟

.....

• ما الرقم الذي يشير إلى وشاح الأرض؟

.....

• ما الطبقة المشار لها بالرقم 3؟

.....

مع إشارة ✓ أمام العبارة الصحيحة وإشارة ✗ أمام العبارة الخاطئة:

|                          |   |
|--------------------------|---|
| <input type="checkbox"/> | يتكون وشاح الأرض من صخور منصهرة وصخور صلبة. |
| <input type="checkbox"/> | تتكون الأرض من ثلاث طبقات.                  |
| <input type="checkbox"/> | الوديان هي أعلى تضاريس الأرض.               |

أي من خصائص المواد يتم قياسها في الشكل أدناه؟



الحجم

أ

المساحة

ب

اللون

ت

14

السؤال

أي من الأدوات الآتية (1, 2, 3) تشير إلى أداة تُستخدم لقياس كتلة الجسم؟

شريط قياس



1

ثيرمو ميتر



2

ميزان ذو الكفتين



3

1

أ

2

ب

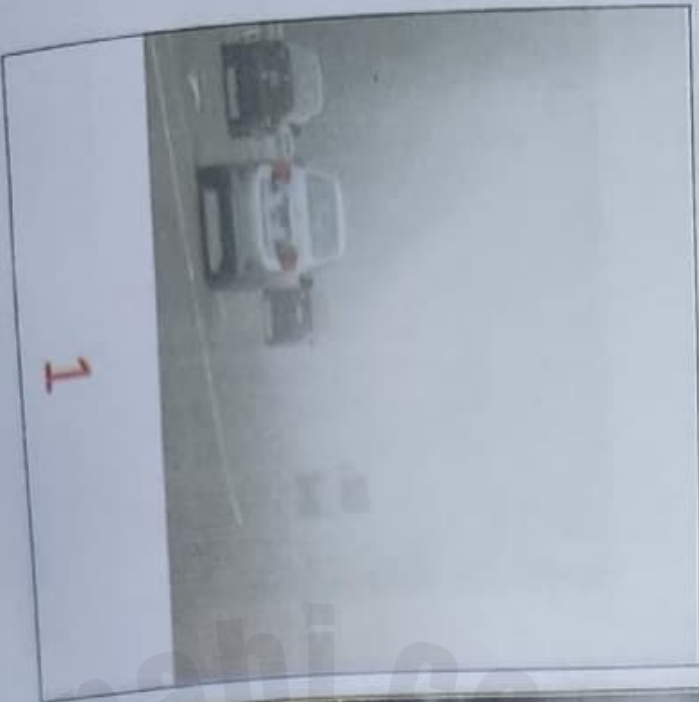
3

ت

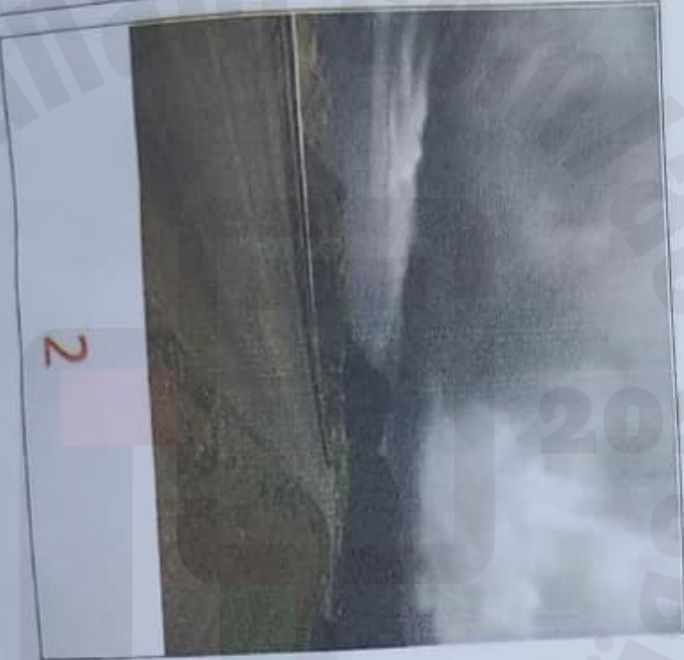
9

السؤال

أي مما يلي (1, 2, 3) يمثل سحب الضباب؟



1



2



3

|   |   |
|---|---|
| 1 | أ |
| 2 | ب |
| 3 | ت |