

ملزمة مهارات تدريبية وفق الهيكل الوزاري



تم تحميل هذا الملف من موقع المناهج الإماراتية

موقع المناهج ← المناهج الإماراتية ← الصف الثالث ← اجتماعيات ← الفصل الثالث ← ملفات متنوعة ← الملف

تاريخ إضافة الملف على موقع المناهج: 16:14:53 2025-06-17

ملفات اكتب للمعلم اكتب للطالب ا اختبارات الكترونية ا اختبارات ا حلول ا عروض بوربوينت ا أوراق عمل
منهج انجليزي ا ملخصات وتقارير ا مذكرات وبنوك ا الامتحان النهائي ا للمدرس

المزيد من مادة
اجتماعيات:

إعداد: منى نجيب

التواصل الاجتماعي بحسب الصف الثالث



صفحة المناهج
الإماراتية على
فيسبوك

الرياضيات

اللغة الانجليزية

اللغة العربية

التربية الاسلامية

المواد على تلغرام

المزيد من الملفات بحسب الصف الثالث والمادة اجتماعيات في الفصل الثالث

مراجعة تدريبات نهائية وفق الهيكل الوزاري

1

مراجعات نهائية وفق الهيكل الوزاري

2

تجميعية أسئلة اختبار تجريبي وفق الهيكل الوزاري بدون الحل

3

أسئلة مراجعة نهائية لمهارات المادة وفق الهيكل الوزاري بدون الحل

4

حل نموذج تدريبي للاختبار النهائي وفق الهيكل الوزاري

5

روضة ومدرسة السّلع

ملزمة مهارات تدريبية
لمادة الدراسات الاجتماعية
الصف الثالث

اعداد المعلمة هنى نجيب



مديرة المدرسة
بخيتة المنصوري

رئيس هيئة التدريس
خديجة الحمادي



اختبار تدريبي لمادة الدراسات الاجتماعية الفصل الدراسي الثالث 2024 م - 2025 م

الاسم : الصف :

اقرأ النص الآتي ثم أجب عن الأسئلة التالية: (الجسور والأنفاق)

تُستخدم الجسور والأنفاق لتسهيل حركة الناس والسيارات. الجسور تُبنى فوق الأنهار أو الشوارع لتساعد الناس على العبور من جهة إلى جهة. أما الأنفاق فهي ممرات تُبنى تحت الأرض أو تحت البحر. في دولة الإمارات، توجد جسور جميلة ومتطورة، مثل **جسر الشيخ زايد** في أبوظبي. وتُستخدم الأنفاق في بعض الأماكن لتسهيل حركة المرور وتقليل الزحمة.

*** اختر الإجابة الصحيحة :**

1. لماذا تُبنى الجسور والأنفاق؟

- أ. للزينة فقط
ب. لتسهيل حركة الناس والسيارات
ج. لمنع دخول السيارات

2. أين تُبنى الأنفاق عادةً؟

- أ. فوق الجبال
ب. تحت الأرض
ج. فوق الجسور

3. ما اسم أحد الجسور المشهورة في أبوظبي؟

- أ. جسر النخلة
ب. جسر دبي مارينا
ج. جسر الشيخ زايد

4. أنظر إلى الصور التالية ، واختر الجسر:



أ.



ب.



ج.

5. ما فائدة الأنفاق في المدن؟

- أ. زيادة الزحمة
- ب. تسهيل الحركة وتقليل الزحمة
- ج. تقوية المباني

مع تمنياتي بالتوفيق والنجاح لجميع الطلبة

مديرة المدرسة : بجيئة المنصوري

معلمة المادة : منى نجيب



اختبار تدريبي لمادة الدراسات الاجتماعية الفصل الدراسي الثالث 2024 م - 2025 م

الاسم : الصف :

اقرأ النص الآتي ثم أجب عن الأسئلة التالية: (شبكة الاتحاد للسكك الحديدية)

شبكة الاتحاد هي شبكة وطنية للسكك الحديدية في دولة الإمارات. وسوف تربط بين الإمارات السبع، كما ستمتد شبكة الاتحاد للقطارات لتتصل مع شبكة دول مجلس التعاون والربط بين دول المجلس: المملكة العربية السعودية، وقطر، ودولة الكويت، وسلطنة عمان.

طول الشبكة ونطاق التغطية

سيصل طول شبكة الاتحاد إلى 1200 كم. وتمتد الشبكة في الغرب إلى حدود المملكة العربية السعودية، وتصل في الشرق إلى حدود سلطنة عمان. وسوف تتضمن العديد من محطات الشحن ومراكز التوزيع والمخازن القريبة من مراكز النقل والمستودعات ومرافق التخزين الكبرى في جميع أنحاء الدولة.

الخدمات- المرحلة الأولى

بدأت الاتحاد للقطارات عملياتها التجارية في ديسمبر 2016، بعد استكمالها بنجاح المرحلة الأولى من شبكة السكك الحديدية. يبلغ طول المرحلة الأولى من المشروع 264 كم، وتمتد من شاه وحباشان في أبوظبي إلى موانئ التصدير في الرويس.

حتى عام 2020 ، نقلت الاتحاد للقطارات أكثر من 30 مليون طن من حبيبات الكبريت لشركة بترول أبوظبي الوطنية (أدنوك). وتعادل هذه الكمية حوالي 1.8 مليون شاحنة. وفي هذه المرحلة تمتلك شبكة الاتحاد القدرة على نقل 22,000 طن من حبيبات الكبريت يومياً.

1- سيصل طول شبكة الاتحاد إلى:

أ- 1200 كم

ب- 1300 كم

ت- 2100 كم

2- يبلغ طول المرحلة الأولى من المشروع

ت - 624 كم

ب- 264 كم

أ- 246 كم

3- هي شبكة وطنية للسكك الحديدية في دولة الإمارات

ت- شبكة الأخبار

ب- شبكة الاتحاد

أ- شبكة الانترنت

4- ليست من دول مجلس التعاون الخليجي :

أ- الكويت

ب-السعودية

ت- مصر

5- شبكة الاتحاد الهدف منها الربط بين :

أ- الامارات السبع

ب- دول العالم

ت- دول شبه الجزيرة العربية

6- بدأت الاتحاد للقطارات عملياتها التجارية فى ديسمبر :

ت- 2017

ب – 2016

أ – 2015

7- اختر الصورة التى تدل على قطار الاتحاد :



أ-



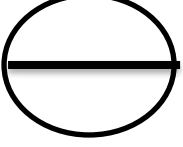
ب-



ت-

الاسم : الصف :

اختبار تدريبي لمادة الدراسات الاجتماعية الفصل الدراسي الثالث 2024 م - 2025 م



اقرأ النص الآتي ثم أجب عن الأسئلة التالية :

(التكنولوجيا)

التكنولوجيا في الإمارات

التكنولوجيا تعني استخدام الأجهزة الحديثة مثل الحاسوب والهاتف والروبوت.

في دولة الإمارات، نستخدم التكنولوجيا في المدارس، والمستشفيات، والمطارات.

ساعدتنا التكنولوجيا ندرس عن بُعد، ونتواصل بسرعة، ونتعلم أشياء جديدة.

والإمارات تهتم بالتكنولوجيا لأنها تساعد الناس وتطور البلاد



ضع دائرة حول الإجابة الصحيحة :

1- ما معنى كلمة “تكنولوجيا”؟

- أ) الأكل الشعبي
- ب) استخدام الأجهزة الحديثة
- ج) الذهاب إلى المدرسة

2- أين نستخدم التكنولوجيا في الإمارات؟

- أ) فقط في السوق
- ب) فقط في البيوت
- ج) في المدارس والمستشفيات والمطارات

3- ما اسم الجهاز الذي نستخدمه للدراسة أونلاين؟

- أ) الحاسوب
- ب) المروحة
- ج) الكرسي

4- كيف ساعدتنا التكنولوجيا؟

- أ) نطبخ الطعام
- ب) نتواصل ونتعلم بسرعة
- ج) نركض أسرع

5 - أي من هذه يُعد من التكنولوجيا؟



(أ)



(ب)



(ج)

6 - ماذا تستخدم لتتحدث مع صديق في دولة بعيدة؟

(أ) الهاتف الذكي

(ب) الدفتر

(ج) العجلة

7 - لماذا تهتم الإمارات بالتكنولوجيا؟

(أ) لأنها تزيّن البيت

(ب) لأنها تطور البلاد

(ج) لأنها غالية

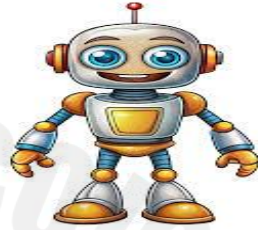
8 - أي صورة تمثل استخدام التكنولوجيا؟



(أ)



(ب)



(ج)

9 - متى نستخدم الحاسوب في المدرسة؟

(أ) للعب فقط

(ب) في التعلم والبحوث

(ج) للرياضة

10- ما فائدة الهاتف الذكي؟

(أ) للقراءة فقط

(ب) للتواصل والتعلم

(ج) للنوم

مع تمنياتي بالتوفيق والنجاح

مدرسة المدرسة : بحينة المنصوري

معلمة المادة : منى نجيب



الاسم : الصف :

اختبار تدريبي لمادة الدراسات الاجتماعية الفصل الدراسي الثالث 2024 م - 2025 م

اقرأ النص الآتي ثم أجب عن الأسئلة التالية :

(الطقس والمناخ)

الطقس هو حالة الجو خلال يوم أو عدة أيام، أما المناخ فهو حالة الطقس في مكان معين خلال فترة طويلة. في دولة الإمارات العربية المتحدة، يكون الطقس حارًا وجافًا في الصيف، ومعتدلًا في الشتاء.

في فصل الصيف، ترتفع درجات الحرارة وقد تصل إلى أكثر من 45 درجة مئوية، وتكون السماء غالبًا صافية. أما في الشتاء، فيكون الجو ألطف وتنخفض درجات الحرارة، وتهطل بعض الأمطار.

تهب في الإمارات أحيانًا رياح قوية محملة بالغبار، خاصة في المناطق الصحراوية. وتستخدم محطات الطقس لمراقبة حالة الجو وتوقع التغيرات.

معرفة الطقس والمناخ مهمة لأنها تساعد الناس في التخطيط لأعمالهم وحياتهم اليومية.

ضع دائرة حول الإجابة الصحيحة :

1. ما الفرق بين الطقس والمناخ؟

- أ) الطقس يستمر لفترة طويلة، والمناخ لفترة قصيرة
- ب) الطقس لحالة الجو اليومية، والمناخ لفترة طويلة
- ج) لا يوجد فرق بينهما

2. كيف يكون الطقس في الإمارات صيفاً؟

- أ) بارد وممطر
- ب) معتدل وغائم
- ج) حار وجاف

3. ما درجة الحرارة التي قد تصل إليها الإمارات في الصيف؟

- أ) 10 درجات
- ب) 25 درجة
- ج) أكثر من 45 درجة

4. كيف يكون الطقس في الشتاء بالإمارات؟

- أ) معتدل وقد تسقط أمطار
- ب) شديد البرودة
- ج) دائماً مشمس

5. أين تهب الرياح المحملة بالغبار غالباً؟

- أ) في المدن الجبلية
- ب) في المناطق الساحلية
- ج) في المناطق الصحراوية

6. ما فائدة محطات الطقس؟

- أ) لبيع التذاكر
- ب) لمعرفة درجات الحرارة والرياح
- ج) لتخزين المياه

7. متى تكون السماء صافية في الإمارات؟

- أ) في فصل الخريف
- ب) في فصل الصيف
- ج) في فصل الشتاء

8. ما الذي يساعدنا على التخطيط ليومنا؟

- أ) معرفة الوقت فقط
- ب) معرفة حالة الطقس
- ج) معرفة أسماء المدن

9. ماذا نسمى الرياح التي تحمل الغبار؟

- أ) رياح قوية
- ب) رياح غبارية
- ج) رياح مطرية

10. لماذا نحتاج لمعرفة الطقس؟

- أ) لاختيار الطعام
- ب) لتحديد اتجاه الرياح فقط
- ج) لتنظيم أعمالنا وحياتنا اليومية

السؤال الأول: ما نوع الطقس في الصورة؟



- أ) ماطر
- ب) عاصف
- ج) مشمس

السؤال الثاني: ماذا تدل هذه الصورة؟



- أ) غبار ورياح
- ب) ثلج وبرد
- ج) مطر خفيف

مع تمنياتي بالتوفيق والنجاح

مديرة المدرسة : بجيئة المنصوري

معلمة المادة : منى نجيب

الاسم : الصف :

اختبار تدريبي لمادة الدراسات الاجتماعية الفصل الدراسي الثالث 2024 م - 2025 م

اقرأ النص الآتي ثم أجب عن الأسئلة التالية :

(المناخ والنبات الطبيعي في دولة الامارات)

تتميز دولة الإمارات العربية المتحدة بمناخ صحراوي حار وجاف .
في الصيف، تكون الحرارة عالية، والشتاء معتدل مع قليل من
الأمطار.

بسبب هذا المناخ، تنمو في الإمارات نباتات تتحمل الحرارة وقلة
الماء، وتسمى هذه النباتات نباتات صحراوية .من أهم النباتات
الطبيعية في الإمارات:

الغاف، والسدر، والنخيل . هذه النباتات مفيدة وتعيش بدون كثير من
الماء، وتساعد في منع تطاير الرمال.
تهتم دولة الإمارات بحماية هذه النباتات، لأنها جزء من البيئة
الصحراوية وتراث الدولة الطبيعي.



ضع دائرة حول الإجابة الصحيحة :

1. كيف يوصف مناخ دولة الإمارات؟

- أ) بارد جدًا
- ب) صحراوي حار وجاف
- ج) ثلجي

2. كيف يكون الطقس في الصيف بالإمارات؟

- أ) بارد وممطر
- ب) معتدل
- ج) حار جدًا

3. متى تهطل الأمطار في الإمارات؟

- أ) في الصيف
- ب) في الشتاء
- ج) طوال العام

4. ما نوع النباتات التي تنمو في مناخ الإمارات؟

- أ) نباتات صحراوية
- ب) نباتات مائية
- ج) نباتات ثلجية

5. أي من هذه النباتات صحراوي ويعيش في الإمارات؟

- أ) الغاف
- ب) الأرز
- ج) الصنوبر

6. ما فائدة النباتات الصحراوية؟

- أ) تحتاج إلى كثير من الماء
- ب) تذبل بسرعة
- ج) تتحمل الحرارة وتمنع تطاير الرمال

7. أي صورة تمثل مناخ الإمارات؟



أ-



ب)



ج)



8. ما اسم هذه الشجرة؟

أ) الغاف

ب) الزيتون

ج) البرتقال

9. لماذا تهتم الإمارات بالنباتات الطبيعية؟

أ) لأنها تستهلك الماء كثيرًا

ب) لأنها جزء من البيئة

ج) لأنها تسبب الغبار

10. أي من هذه النباتات يعيش في الصحراء؟

أ) النخيل

ب) الطماطم

ج) التين

مع تمنياتي بالتوفيق والنجاح

مديرة المدرسة : نجينة المنصوري

معلمة المادة : منى نجيب



اختبار تدريبي لمادة الدراسات الاجتماعية الفصل الدراسي الثالث 2024 م - 2025 م

الاسم : الصف :

اقرأ النص الآتي ثم أجب عن الأسئلة التالية: (الابتكار في دولة الامارات)

الابتكار هو القدرة على إيجاد أفكار جديدة ومفيدة، أو تطوير طرق مختلفة لحل المشكلات. لا يقتصر الابتكار على مجال معين، بل يشمل التعليم، والطب، والتكنولوجيا، والبيئة، وغيرها. يتميز الشخص المبتكر بصفات عديدة، منها: الفضول، وحب الاستكشاف، والقدرة على التفكير خارج الصندوق، والمثابرة عند الفشل. يشجع الابتكار على التقدم ويسهم في تحسين جودة الحياة.

السؤال 1: ما المقصود بالابتكار؟

- إعادة استخدام الأدوات القديمة.
- القدرة على إيجاد أفكار جديدة ومفيدة.
- تقليد الآخرين في أفكارهم.

السؤال 2: أي من الصفات الآتية لا تُعد من صفات المبتكر؟

- حب الاستكشاف.
- التفكير خارج الصندوق.
- التقليد الأعمى.

السؤال 3: في أي المجالات يمكن تطبيق الابتكار؟

- فقط في المصانع.
- في جميع مجالات الحياة.
- في مجال الطب فقط.

السؤال 4: ماذا يحدث إذا فشل المبتكر؟

- أ. يستسلم مباشرة.
ب. يستمر ويجرب مرة أخرى .
ج. يتوقف عن المحاولة.

السؤال 5 اختر الصورة التي تعبر عن الابتكار:



أ-



ب-



ت-

مع تمنياتي بالتوفيق والنجاح لجميع الطلبة

مدرسة المدرسة : بحينة المنصوري

معلمة المادة : منى نجيب



اختبار تدريبي لمادة الدراسات الاجتماعية الفصل الدراسي الثالث 2024 م - 2025 م

الاسم : الصف :

اقرأ النص الآتي ثم أجب عن الأسئلة التالية: (أحب أن أكون في وطني)

أحب أن أكون في وطني الإمارات، فهو وطن التسامح والابتكار والمسؤولية. في الإمارات، يعيش الناس من ثقافات وديانات مختلفة في سلام واحترام. هذا هو التسامح، وهو من أهم القيم التي نعتز بها. كما تهتم دولتنا بالابتكار، فتوفر المدارس الذكية، والمراكز العلمية، وتشجع الطلاب على التفكير والإبداع. أما المسؤولية، فهي تعني أن يكون كل فرد حريصًا على أداء واجباته واحترام القوانين والمساعدة في خدمة المجتمع. بهذه القيم، نستطيع أن نسهم في بناء وطن قوي ومزدهر.

• اختر الإجابة الصحيحة:

السؤال 1: ما المقصود بالتسامح؟

- أ. احترام الآخرين وقبول اختلافهم.
- ب. السخرية من الثقافات المختلفة.
- ج. فرض الرأي على الآخرين.

السؤال 2: كيف تُظهر دولة الإمارات اهتمامها بالابتكار؟

- أ. بإلغاء الحصص العلمية.
- ب. بإغلاق المختبرات.
- ج. بإنشاء مراكز علمية وتشجيع التفكير.

السؤال 3: ما معنى المسؤولية؟

- أ. التهرب من الواجبات.
- ب. أداء الواجبات واحترام القوانين .
- ج. ترك المهام للآخرين.

السؤال 4: ما الذي يدل على أن الإمارات دولة تسامح؟

- أ. العيش مع أشخاص من ثقافات وديانات مختلفة بسلام.
- ب. طرد الجنسيات الأخرى.
- ج. منع التعلم بلغات مختلفة.

السؤال 5: كيف يمكن للطالب أن يكون مبتكرًا؟

- أ. بحفظ المعلومات فقط.
- ب. بتقليد الآخرين دائمًا.
- ج. بالتفكير في أفكار جديدة ومفيدة.

السؤال 6: أي من التالي تصرف يدل على المسؤولية؟

- أ. رمي النفايات في الطريق.
- ب. مساعدة زملائي في تنظيف الصف.
- ج. كسر الأدوات وعدم الاهتمام.

السؤال 7: لماذا من المهم أن نتحلى بالتسامح؟

- أ. لنعيش في كراهية.
- ب. لننشر السلام والمحبة .
- ج. لنتشاجر دائمًا.

السؤال 8: كيف تساعد الابتكارات وطننا؟

- أ. تُبطئ التقدم.
- ب. تزيد المشكلات.
- ج. تُسهم في التقدم والازدهار.

السؤال 9 : اختر الصورة التي تُمثّل قيمة المسؤولية.



السؤال 10: كيف أسهم في حب وطني؟

- أ. بإهمال واجباتي.
- ب. بالتمسك بالقيم والمشاركة في بناء المجتمع .
- ج. بعدم احترام القوانين.

مع تمنياتي بالتوفيق والنجاح لجميع الطلبة

مديرة المدرسة : بحينة المنصوري

معلمة المادة : منى نجيب



اختبار تدريبي لمادة الدراسات الاجتماعية الصف الثالث الفصل الدراسي الثالث 2024 م - 2025 م

الاسم : الصف :

20/

اقرأ النص الآتي ثم أجب عن الأسئلة التالية: (الحسن بن الهيثم)

الحسن بن الهيثم هو أحد أشهر العلماء المسلمين في التاريخ. وُلد في مدينة البصرة في العراق، وأحب العلم منذ صغره، فدرس الرياضيات والفيزياء والفلك. اهتم ابن الهيثم بدراسة الضوء والرؤية، وكتب كتابًا مهمًا اسمه كتاب المناظر. بيّن في أبحاثه أن الإنسان يرى الأشياء عندما ينعكس الضوء من الأجسام إلى العين، وليس كما كان يُعتقد من قبل أن العين ترسل أشعة لترى بها. وقد ساهمت أفكاره في تطور علم البصريات، واستفاد منها العلماء في أوروبا بعد ترجمته إلى لغات مختلفة. ويُعد من أوائل من استخدم التجربة والملاحظة في البحث العلمي.

اختر الإجابة الصحيحة:

السؤال 1: أين وُلد الحسن بن الهيثم؟

أ. في القاهرة

ب. في البصرة

ج. في دمشق

السؤال 2: ما المجال الذي اشتهر فيه الحسن بن الهيثم؟

أ. الأدب

ب. الطب فقط

ج. علم الضوء والرؤية

السؤال 3: ما اسم الكتاب الذي ألفه ابن الهيثم في البصريات؟

أ. كتاب الطب

ب. كتاب الضوء

ج. كتاب المناظر

السؤال 4: كيف فسّر ابن الهيثم عملية الرؤية؟

أ. العين ترسل الضوء إلى الأشياء

ب. الضوء ينعكس من الأجسام إلى العين

ج. الأشياء تُصدر الضوء دائماً

السؤال 5: ما الأسلوب الذي استخدمه الحسن بن الهيثم في أبحاثه؟

أ. الحفظ والتلقين

ب. التقليد فقط

ج. التجربة والملاحظة

السؤال 6: كيف استفاد العلماء من أعمال ابن الهيثم؟

أ. لم يهتموا بها

ب. تُرجمت كتبه واستفادوا من أفكاره

ج. استخدموها في الزراعة فقط

السؤال 7: أي من التالي من إنجازات الحسن بن الهيثم؟

أ. اكتشاف علاج للأمراض

ب. تطوير علم البصريات

ج. تأليف كتب في الشعر

السؤال 8: ما فائدة علم الضوء؟

أ. معرفة مواقع النجوم فقط

ب. فهم كيفية الرؤية وتحسين أدوات الإبصار

ج. زيادة حرارة الشمس

السؤال 9: ما الذي يميّز طريقة ابن الهيثم في البحث؟

أ. كان يعتمد على الأساطير

ب. اعتمد على التجربة والملاحظة

ج. لم يكن يستخدم أدوات

السؤال 10 : اختر الصورة التي تعبّر عن تجربة للضوء:



اقرأ النص الآتي ثم أجب عن الأسئلة التالية : الشيخ خليفة بن زايد آل نهيان

الشيخ خليفة بن زايد آل نهيان هو الرئيس الثاني لدولة الإمارات العربية المتحدة، وحاكم إمارة أبوظبي. وُلد في مدينة العين عام 1948، وهو الابن الأكبر للمغفور له الشيخ زايد بن سلطان آل نهيان. تولى الشيخ خليفة الحكم بعد وفاة والده عام 2004، واستمر في قيادة الدولة حتى عام 2022. عمل على تطوير التعليم والصحة والاقتصاد، واهتم بالتكنولوجيا والطاقة المتجددة، وساهم في جعل الإمارات من الدول المتقدمة. عُرف الشيخ خليفة بالحكمة والتواضع، وكان محبوبًا من شعبه، ولقّب بـ"رجل العطاء" بسبب مبادراته الإنسانية في داخل الدولة وخارجها..

اختر الإجابة الصحيحة :

السؤال 1: في أي عام وُلد الشيخ خليفة بن زايد؟

أ. 1950

ب. 1948

ج. 1960

السؤال 2: ما اسم والد الشيخ خليفة بن زايد؟

أ. الشيخ محمد بن زايد

ب. الشيخ سلطان بن زايد

ج. الشيخ زايد بن سلطان

السؤال 3: متى تولى الشيخ خليفة رئاسة دولة الإمارات؟

أ. 1996

ب. 2004

ج. 2010

السؤال 4: ما اسم الإمارة التي كان حاكمًا لها؟

أ. إمارة الشارقة

ب. إمارة أبوظبي

ج. إمارة دبي

السؤال 5: ما أبرز صفات الشيخ خليفة؟

أ. الحكمة والتواضع

ب. التسرع والغرور

ج. الغموض والانطواء

السؤال 6: لماذا لُقّب الشيخ خليفة بـ"رجل العطاء"؟

أ. لأنه كان قويًا في الحروب

ب. بسبب مبادراته الإنسانية

ج. لأنه كان يحب السفر

السؤال 7: من المجالات التي اهتم بها الشيخ خليفة:

أ. الرياضة فقط

ب. الطبخ

ج. التعليم والصحة والطاقة

السؤال 8: ماذا حدث بعد وفاة الشيخ زايد بن سلطان؟

أ. أصبحت الدولة بلا رئيس

ب. تولّى الشيخ خليفة الحكم

ج. تولّى الشيخ محمد الحكم فورًا

السؤال 9: ماذا ساعدت جهود الشيخ خليفة في تحقيقه لدولة الإمارات؟

أ. جعلها من الدول المتأخرة

ب. الحفاظ على وضعها كما هو

ج. جعلها من الدول المتقدمة

السؤال 10: اختر الصورة التي تعبّر عن الشيخ خليفة بن زايد:



مع تمنياتي بالتوفيق والنجاح لجميع الطلبة