

## حل أسئلة مراجعة الوحدة 11 القياس



### تم تحميل هذا الملف من موقع المناهج الإماراتية

موقع المناهج ← المناهج الإماراتية ← الصف الثالث ← علوم ← الفصل الثالث ← ملفات متنوعة ← الملف

تاريخ إضافة الملف على موقع المناهج: 2025-04-24 13:25:06

ملفات اكتب للمعلم اكتب للطالب ا اختبارات الكترونية ا اختبارات ا حلول ا عروض بوربوينت ا أوراق عمل  
منهج انجليزي ا ملخصات وتقارير ا مذكرات وبنوك ا الامتحان النهائي للمدرس

المزيد من مادة  
علوم:

### التواصل الاجتماعي بحسب الصف الثالث



صفحة المناهج  
الإماراتية على  
فيسبوك

الرياضيات

اللغة الانجليزية

اللغة العربية

التربية الاسلامية

المواد على تلغرام

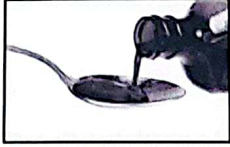
### المزيد من الملفات بحسب الصف الثالث والمادة علوم في الفصل الثالث

أسئلة مراجعة الوحدة 11 القياس	1
أسئلة اختبار الوحدة 11 القياس	2
الخطة الفصلية لتوزيع المقرر الفصل الثالث	3
بوربوينت درس التغيرات الفيزيائية	4
أسئلة الامتحان النهائي القسم الورقي منهج انسباير	5

## مراجعة الوحدة 11 القياس

الاسم : ..... الصف الثالث / .....

السؤال الأول : اختر الإجابة الصحيحة ..

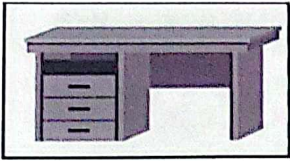


1- افضل تقدير لسعة ملعقة الدواء هي

5 mL

5 L

1L

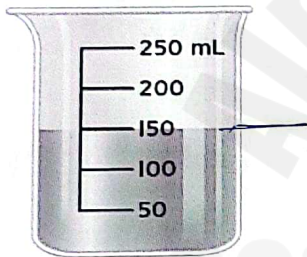


2- افضل تقدير لقياس كتلة هذا الجسم

1000 Kg

10 g

10 Kg



3- كمية السائل الموجودة في الوعاء

250 mL

150 mL

150 L

4- كم سيبقى إذا سكبنا 150 مليلتر من السائل الموجود في الوعاء

550 mL

300 mL

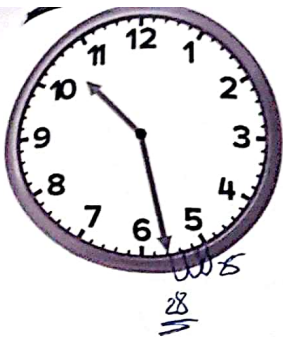
250 mL

5- تاكل قطة حمد 2 كيلوجرام من الطعام كل شهر . كم كيلوجرام ستاكل في 8 شهور ؟

24 Kg

16 Kg

8 Kg



10:28



6- كم الوقت الموضح في الساعة امامك ؟

10:30

11:30

7- الوقت الموضح في الساعة امامك هو

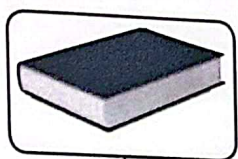
الثالثة وأربع وأربعون دقيقة

الثالثة وأربعون دقيقة x

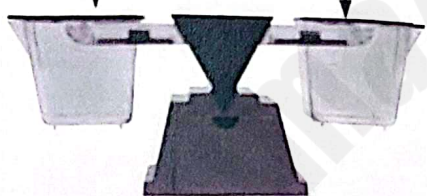
الرابعة وثلاث وثلاثون دقيقة x

السؤال الثاني : حل المسائل التالية ..

8 - ما كتلة كتابين من هذا الكتاب ؟



363 g

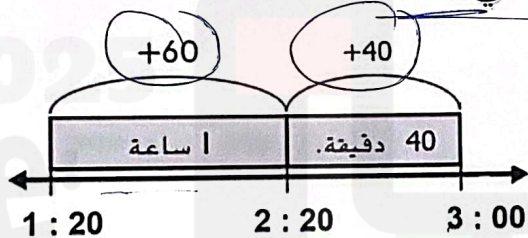


$$363 + 363 = M$$

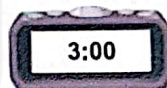
$$M = 726g$$

$$\begin{array}{r} 363 \\ + 363 \\ \hline 726 \end{array}$$

9- الفترة الزمنية لمشاهدة فيلم في السينما في المخطط



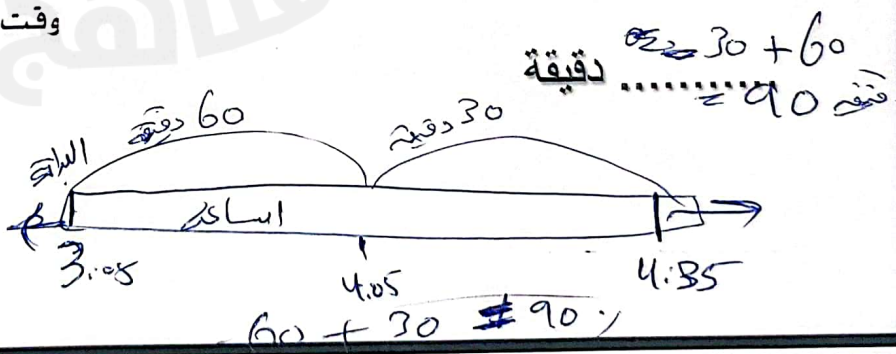
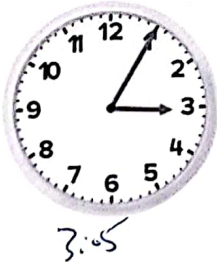
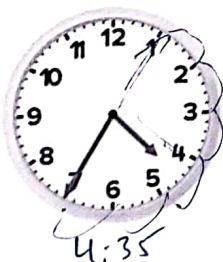
وقت البدء (p.m.) وقت الانتهاء (p.m.)



$$60 \dots \dots \dots + 40 \dots \dots \dots = 100 \dots \dots \dots \text{دقيقة}$$

10 - الفترة الزمنية للمباراة حسب الوقت المبين

وقت البدء (مساءً) وقت الانتهاء (مساءً)



السؤال الأول : ضع دائرة حول رمز الإجابة الصحيحة فيما يأتي: ( 10 درجات )



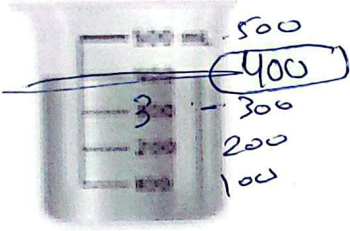
(1) اختر أفضل تقدير لكتلة القطعة .

a) 12 kg

b) 12 g

c) 1 g

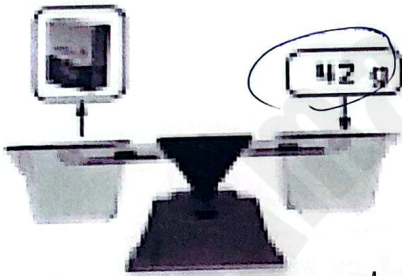
(2) ما كمية السائل الموجود في الوعاء ؟



a) 500 ml

b) 400 ml

c) 300 ml



(3) ما كتلة عبوتين من الزبيب ؟

a) 84 g

b) 80 g

c) 42 g

أعو

$$\begin{array}{r} 42 \\ + 42 \\ \hline 84 \end{array}$$

$$\begin{array}{l} 2 \times 42 \\ 2 \times (40 + 2) \\ 80 + 4 = 84 \end{array}$$

$$90 \text{ g} \div \square = 10 \text{ g}$$

$$10 \times a = 90 \text{ g}$$

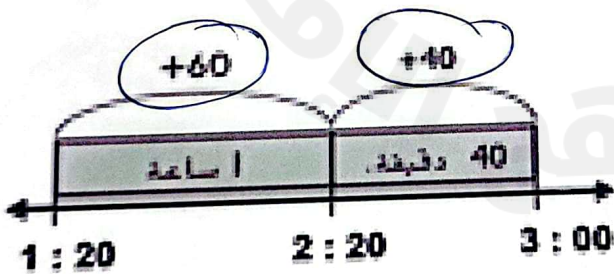
أوجد قيمة المجهول

a)  $\square = 1 \text{ g}$

b)  $\square = 9 \text{ g}$

c)  $\square = 19 \text{ g}$

الفترة الزمنية لمشاهدة فيلم وثلاثي في المخطط التالي هي :



وقت البدء (سم) وقت الانتهاء (سم)

3:00

1:20

$$60 + 40 = 100 \text{ دقيقة}$$

a) 120 دقيقة

b) 140 دقيقة

c) 100 دقيقة

## السؤال الثاني :

1- حل المسألة فيما يلي :

أراد سالم أن يشتري كرة قدم كتلتها 53 جرام ، ليضيفها إلى مجموعته من الكرات والتي كتلتها 212 جرام . احسب إجمالي كتلة الكرات التي يمتلكها سالم ؟ 3 درجات

$$\begin{array}{r} 212 \\ + 53 \\ \hline 265 \end{array}$$

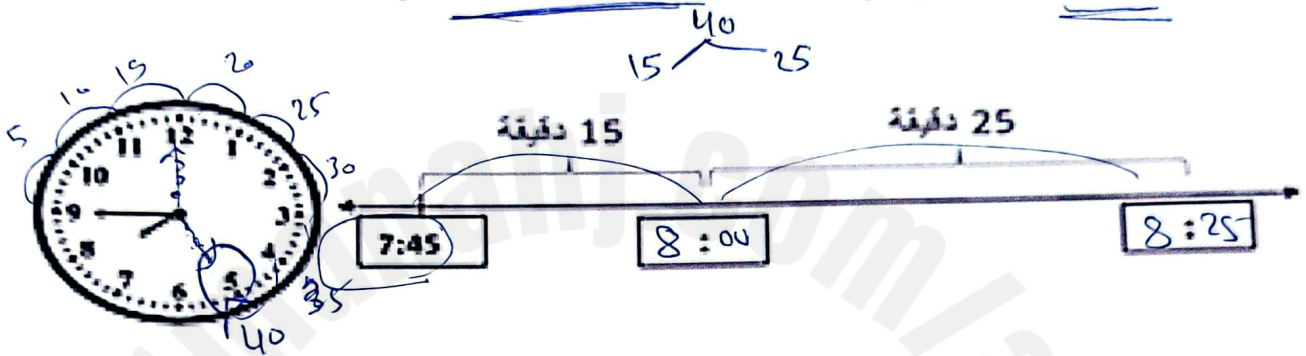
$$212 + 53 = x$$

$$x = 265$$

إجمالي كتلة الكرات  
265 g

2- تستغرق المسطرة إلى المدينة الترفيهية 40 دقيقة فإذا غادر سعد منزله متجها إلى المدينة الترفيهية

الساعة 7:45 صباحا ففي أي ساعة وصل المدينة الترفيهية ؟ (استخدم خط الأعداد) 3 درجات



وصل سعد إلى المدينة الترفيهية الساعة: 8:25

3- أرسم خطًا يَتَّصِلُ بَيْنَ كُلِّ سَاعَةٍ وَوَقْتِهَا الصَّحِيحِ. 4 درجات



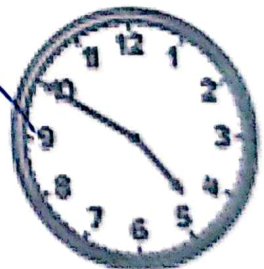
4:50



12:20



3:45



6:35

3 درجات

500 mL

اشترت السيدة خولة زجاجة من أسائل تنظيف الفسيل بسعة 500 mL. وبقي لديها كمية 473 mL. استخدمت التي استخدمتها؟

طرح

$$500 - 473 = 27$$

$$M = 27 \text{ mL}$$

كمية المنظف التي استخدمتها 27 mL

$$\begin{array}{r} 500 \\ - 473 \\ \hline 27 \end{array}$$

27

درجتان

صنعت السيدة حميدة 25 mL من العصير لتضيقهم في 5 أوعية للعصير. ما كمية العصير التي ستضيق في كل وعاء؟

$$25 \div 5 = 5$$

$$K = 5 \text{ mL}$$

كمية العصير التي ستضيق في كل وعاء 5 mL

درجتان



اكتب افضل تقدير لسمية الدب

100 جرام

10 كيلوجرام

100 جرام لأن كتلة الدب خفيفة 10 كيلوجرام ثقيلة جداً

3 درجات

أوجد السعة الإجمالية للوسائل المبين في الأوعية الآتية



$$150 + 125 = 275 \text{ mL}$$