

أسئلة الامتحان النهائي بدون الحل



تم تحميل هذا الملف من موقع المناهج الإماراتية

موقع المناهج ← المناهج الإماراتية ← الصف الثاني ← رياضيات ← الفصل الثالث ← ملفات متنوعة ← الملف

تاريخ إضافة الملف على موقع المناهج: 2025-05-22 15:43:04

ملفات اكتب للمعلم اكتب للطالب | اختبارات الكترونية | اختبارات | حلول | عروض بوربوينت | أوراق عمل
منهج انجليزي | ملخصات وتقارير | مذكرات وبنوك | الامتحان النهائي | للمدرس

المزيد من مادة
رياضيات:

إعداد: نهلة المزروعى

التواصل الاجتماعي حسب الصف الثاني



صفحة المناهج
الإماراتية على
فيسبوك

الرياضيات

اللغة الانجليزية

اللغة العربية

التربية الاسلامية

المواد على تلغرام

المزيد من الملفات بحسب الصف الثاني والمادة رياضيات في الفصل الثالث

ورقة عمل درس الأشكال الهندسية

1

ورقة عمل الوقت بالساعة بدون الحل

2

مراجعة وحدة الوقت بدون الحل

3

أوراق عمل درس العلاقات الزمنية

4

مراجعة امتحانية Review Exam بدون الحل منهج ريفيل

5

اختبار نهائي الفصل الدراسي الثالث – الرياضيات
للعام الدراسي 2024 - 2025

السؤال الأول: حوِّط الإجابة الصحيحة 60 \ درجة



1. ما الوقت الظاهر في الساعة؟

A. 12:00

B. 7:00

C. 8:00

2. حدد الساعة التي تشير إلى الوقت الثانية والنصف



3. حدد وقت تناول سالم لوجبة الفطور

A. 7:00 PM

B. 10 : 30 PM

C. 6:30 AM

4. سافر محمد مع عائلته لمدة أسبوعين، فكم عدد الأيام التي قضاها في السفر؟

A. 14 يوماً

B. 21 يوماً

C. 7 أيام

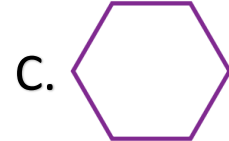
5. ما الوحدة الأفضل لقياس وقت غسل الأسنان ؟

A. ساعات

B. أيام

C. دقائق

6. أي من الأشكال التالية سداسي الأضلاع ؟



7. رأس حسن إشارة أثناء سيره إلى المدرسة، وللإشارة 3 أضلاع و3 زوايا ،
ما شكل الإشارة ؟

A. مثلث

B. دائرة

C. مربع



8. حدد الجسم الذي له نفس شكل

A.



B.



C.



9. أنا شكل ثلاثي الأبعاد لي 6 أوجه و 12 حافة و 8 رؤوس، فأني شكل أنا؟

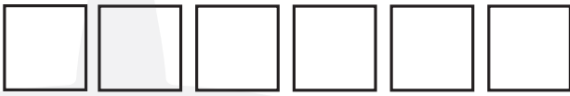
A.



B.



C.



10. حدد الشكل الذي تكوّنهُ الأوجه

A.



B.



C.



A. أرباع

B. أنصاف

C. أثلاث

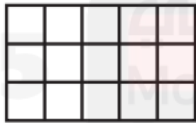


11. صف الأجزاء المتساوية في الشكل

A. 16

B. 20

C. 15



12. كم عدد المربعات التي تكون المستطيل ؟

13. 46 سنتيمتراً + 54 سنتيمتراً = _____

A. 110 سنتيمتراً

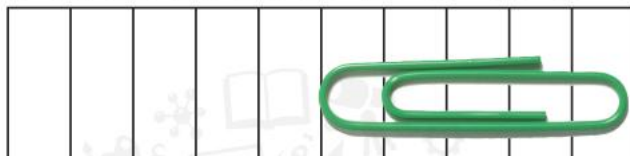
B. 90 سنتيمتراً

C. 1 متر

14. كم يبلغ طول مشبك الورق بالسنتيمترات ؟

السنتيمترات

20 21 22 23 24 25 26 27 28 29 30



A. 5 سنتيمتر

B. 4 سنتيمتر

C. 30 سنتيمتر

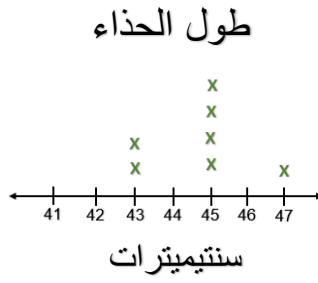
15. ركض حامد سباق 100 متر مرتين، كم عدد الأمتار التي ركضها إجمالاً؟

A. 100

B. 300

C. 200

16. كم يبلغ طول معظم أطوال الحذاء في التمثيل البياني بالنقاط المجمعة أدناه؟



A. 43 سنتيمتر

B. 45 سنتيمتر

C. 47 سنتيمتر

17. أي الأشكال يفضل استخدام اللتر لقياس حجم السائل فيه ؟

A.



B.



C.



18. حدد العلاقة بين الكوب واللتر .

A. الكوب > اللتر

B. الكوب = اللتر

C. الكوب < اللتر

19. حدد الشكل ثنائي الأبعاد

A.



B.

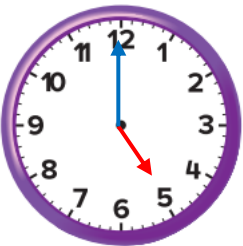


C.

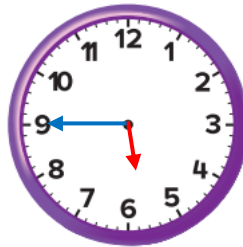


20. حدد الساعة الذي تشير إلى الوقت الخامسة والربع

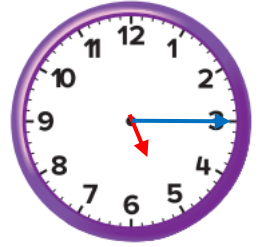
A.



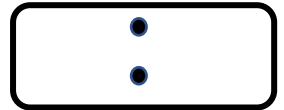
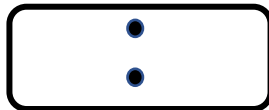
B.



C.



السؤال الثاني : اكتب الوقت 12 \ درجة



السؤال الثالث : ارسم عقارب الساعة لتوضح الوقت



5 : 00



9 : 30



10 : 15

السؤال الرابع : حوِّط الشكل المطابق للأسم 12 \ درجة

4. كرة



السؤال الرابع : حوِّط الشكل المطابق للأسم 1. مربع



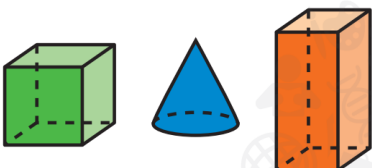
5. هرم



2. شبه منحرف



6. منشور مستطيل



3. سداسي

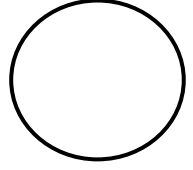


السؤال الخامس: حَوِّطِ الْأُجْهَ الَّتِي تُكَوِّنُ الشَّكْلَ. 6 \ درجات

A



B



السؤال السادس : احسب المساحة 6 \ درجات



مُرَبَّعَاتٍ _____



مُرَبَّعًا _____

السؤال السابع : حل المسائل 4 \ درجات

يَصِلُ مُحَمَّدٌ إِلَى الْمَنْزِلِ فِي السَّاعَةِ 3.
وَيَصِلُ يَوْسُفُ إِلَى الْمَنْزِلِ بَعْدَ سَاعَةٍ وَاحِدَةٍ.
فَمَا الْوَقْتُ الَّذِي يَصِلُ فِيهِ يَوْسُفُ إِلَى الْمَنْزِلِ؟
