

مذكرة استعداد لاختبار الوحدة الثانية



تم تحميل هذا الملف من موقع المناهج الإماراتية

موقع المناهج ⇨ المناهج الإماراتية ⇨ الصف الثاني ⇨ تربية اسلامية ⇨ الفصل الثالث ⇨ ملفات متنوعة ⇨ الملف

تاريخ إضافة الملف على موقع المناهج: 2025-05-15 16:55:38

ملفات اكتب للمعلم اكتب للطالب ا اختبارات الكترونية ا اختبارات ا حلول ا عروض بوربوينت ا أوراق عمل
منهج انجليزي ا ملخصات وتقارير ا مذكرات وبنوك ا الامتحان النهائي ا للمدرس

المزيد من مادة
تربية اسلامية:

التواصل الاجتماعي بحسب الصف الثاني



صفحة المناهج
الإماراتية على
فيسبوك

الرياضيات

اللغة الانجليزية

اللغة العربية

التربية الاسلامية

المواد على تلغرام

المزيد من الملفات بحسب الصف الثاني والمادة تربية اسلامية في الفصل الثالث

مذكرة استعداد لاختبار الوحدة الأولى

1

أسئلة الاختبار التكويني الأول بدون الحل

2

ملزمة شاملة جميع الدروس أصحاب الهمم بدون الحل

3

عرض بوربوينت حل درس زواج الرسول من السيدة خديجة

4

مراجعة اختبار للدروس الأربعة الأولى

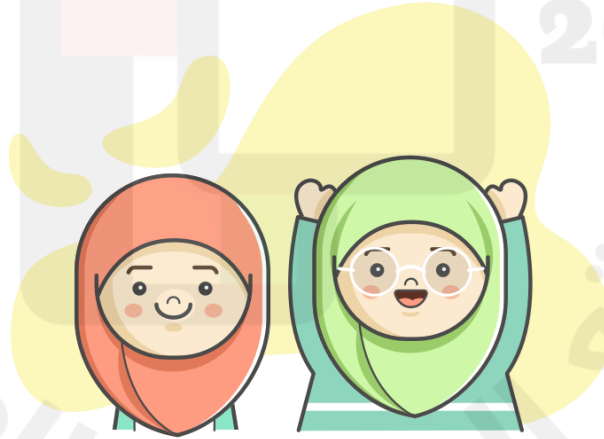
5

استعد لاختبار التربية الإسلامية

الصف الثاني

الفصل الثالث

- تم إعداد نموذج الأسئلة بناءً على نواتج التعلم لدروس الوحدة الثانية.
- كما تم صياغة الأسئلة على نمط الاختيار من متعدد والإجابة بـصح أو خطأ وبعض الأسئلة المقالية.
- هذه الأسئلة لا تغني عن الكتاب أرجو التركيز كذلك على أنشطة الطالب المرافقة للدروس



معلمة المجال الأول : **مريم خليفه المسافري**

• ضع علامة () أمام الإجابة الصحيحة وعلامة () أمام الإجابة الخاطئة :

- من دلائل قدرة الله تعالى تعاقب الليل والنهار . ()
- المسلم يتوجه بالدعاء لله عز وجل . ()
- النبات ليس من نعم الله على الإنسان . ()
- خلق الله النباتات متشابهة . ()
- أشكر الله على نعمة النبات بقطع الأشجار . ()
- من أطاع الرسول صلى الله عليه وسلم وآمن به واتبعه يدخل الجنة ()
- من لا يطيع الرسول صلى الله عليه وسلم يكون عاصياً . ()
- حكم طاعة الرسول صلى الله عليه وسلم واجبة . ()
- المسلم يحسن معاملة جيرانه المسلمين فقط . ()
- المسلم يقول كلاماً فاحشاً لزملائه . ()
- المسلم يحافظ على تلاوة القرآن الكريم . ()
- البشاشة في وجه الجار من آداب الجوار . ()
- إذا أخطأ جاري اقدم له نصيحة بأدب . ()

• اختر الإجابة الصحيحة :

• من فوائد النبات للإنسان

التربة

الماء

الدواء

• خلق الله النباتات

مختلفة في الشكل والطعم

متشابهة في الطعم

متشابهة اللون

• أشكر الله على نعمة النبات ف.....

أخرب الحدائق

أحافظ عليها

أقطع الأشجار

• لأدخل الجنةالرسول صلى الله عليه وسلم .

أكذب

اتبع

أعصي

• مرادف كلمة (أ ب) :

وافق

رفض

أطاع

• حكم طاعة الرسول صلى الله عليه وسلم

مستحبة

ليست واجبة

واجبة

• كان الرسول يحسن التعامل مع جيرانه

المسلمين وغير المسلمين

غير المسلمين

المسلمين فقط

• صنف الطاعات التالية حسب الجدول

إقامة الصلاة - السلام على الفتيان - الرحمة - الصدق - الأمانة -

الإحسان إلى الجار - إيتاء الزكاة - زيارة المريض - العطف على الفقير

عبادات	أخلاق	التعامل مع الآخرين

• أكمل المخطط :

من فوائد النبات
للحيوان

.....

.....

أذكر فائدتين من فوائد النبات للإنسان :

.....

.....

• أحوط آداب الجوار:

عدم زيارتهم في مرضهم

مشاركتهم فرحتهم

إزعاج الجيران

تعزيتهم ومواساتهم

إلقاء القاذورات أمام بابهم

السؤال عن حالهم

السخرية منهم

• صل الكلمة بما يناسب :

الأكسجين
رحمة الله
الملك
يذل من يشاء

الله هو مالك
يعز الله من يشاء
ينتج النبات
جزاء من اطاع الرسول صلى الله عليه وسلم

• اكتب أربع آداب من آداب الجوار

.....

.....

.....

.....