

الحصّة الثانية الجهاز التناسلي الأنثوي من الدرس الأول الأجهزة التناسلية الوحدة الأولى تكاثر الإنسان وتطوره



تم تحميل هذا الملف من موقع المناهج الإماراتية

موقع المناهج ← المناهج الإماراتية ← الصف التاسع المتقدم ← علوم ← الفصل الثالث ← ملفات متنوعة ← الملف

تاريخ إضافة الملف على موقع المناهج: 2026-04-07 10:55:46

ملفات اكتب للمعلم اكتب للطالب | اختبارات الكترونية | اختبارات | حلول | عروض بوربوينت | أوراق عمل
منهج انجليزي | ملخصات وتقارير | مذكرات وبنوك | الامتحان النهائي للمدرس

المزيد من مادة
علوم:

إعداد: أحمد الحداد

التواصل الاجتماعي بحسب الصف التاسع المتقدم



صفحة المناهج
الإماراتية على
فيسبوك

الرياضيات

اللغة الانجليزية

اللغة العربية

التربية الاسلامية

المواد على تلغرام

المزيد من الملفات بحسب الصف التاسع المتقدم والمادة علوم في الفصل الثالث

الحصّة الأولى الجهاز التناسلي الذكري من الدرس الأول الأجهزة التناسلية الوحدة الأولى تكاثر الإنسان وتطوره

1

تلخيص مهم لدروس النمو الخلوي والانقسام المتساوي وتنظيم دورة الخلية

2

شرح كامل مفصل وفق الهيكل الوزاري منهج بريدج

3

أسئلة الامتحان النهائي القسم الورقي منهج انسباير

4

حل مراجعة نهائية وفق الهيكل الوزاري منهج بريدج

5



عنوان الدرس

الأجهزة التناسلية

Reproductive system

المادة : أحياء

نواتج التعلم :

بنهاية الدرس، يتوقع من الطالب أن يكون قادراً على:

• نتعرف تراكيب الجهاز

التناسلي.

• نفسر وجود الخصيتين خارج

الجسم.

• نقارن بين تنظيم الهرمونات

الجنسية عند الجنسين.

• نستنتج الصفات الثانوية

للجنسين في مرحلة البلوغ.

• نحلل مراحل دورة الحيض

وكذا نتائج حدوث الحمل على

الهرمونات.

• نستشعر عظمة الله رب

العالمين في خلق الإنسان.

معلم المادة أ/ أحمد الحداد

"أستاذ الأحياء الأول"

(يَرْفَعِ اللهُ الَّذِينَ آمَنُوا مِنْكُمْ وَالَّذِينَ أُوتُوا الْعِلْمَ دَرَجَاتٍ)

الأحياء : هو العلم المختص بدراسة حياة الكائنات الحية ، فهل لك ان تتفكر في خلق الله؟؟

« اهلا بكم في حصة احياء جديدة »

الفصل الدراسي الثالث 2025 - 2026

شباب التاسع المتقدم

السلام عليكم ورحمة الله وبركاته

الوحدة الأولى : تكاثر الإنسان وتطورة

الدرس الأول : الأجهزة التناسلية

الحصة الثانية : الجهاز التناسلي الأنثوي



عنوان الدرس

الأجهزة التناسلية

Reproductive system

المادة : أحياء

نواتج التعلم :

بنهاية الدرس، يتوقع من الطالب أن يكون قادراً على:

• يتعرف تراكيب الجهاز التناسلي.

• يفسر وجود الخصيتين خارج الجسم.

• يقارن بين تنظيم الهرمونات الجنسية عند الجنسين.

• يستنتج الصفات الثانوية للجنسين في مرحلة البلوغ.

• يحلل مراحل دورة الحيض وكذا نتائج حدوث الحمل على الهرمونات.

• يستشعر عظمة الله رب العالمين في خلق الإنسان.

معلم المادة أ/ أحمد الحداد

"أستاذ الأحياء الأول"

أساسيات الحصة

نواتج التعلم:

الفكرة الرئيسية :

• تعمل الهرمونات على تنظيم الأجهزة التناسلية لدى الانسان بما في ذلك إنتاج الأمشاج.

- بنهاية الحصة، يتوقع من الطالب أن يكون قادراً على أن:
- يتعرف تراكيب الجهاز التناسلي الأنثوي.
- يقارن بين تنظيم الهرمونات الجنسية عند الأنثي.
- يفسر أحداث دورة الحيض.
- يستشعر عظمة الله رب العالمين في خلق الإنسان.

التهيئة الحافزة

"تخيلوا معي..."

في عيادة طبية، حضرت فتاتان مراهقتان، كل واحدة منهما تحكي للطبيب عن شعورها.

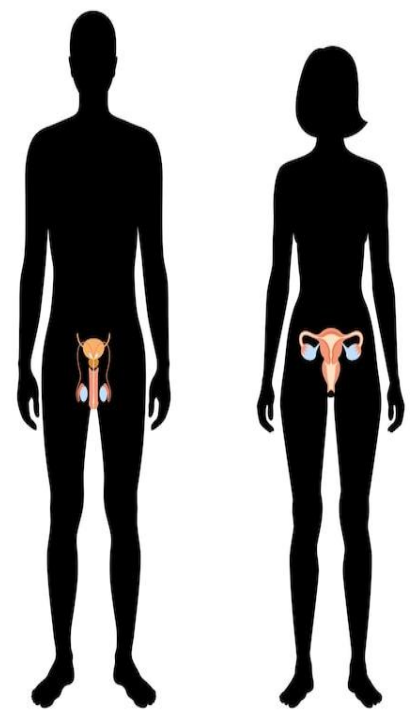
الأولى: تقول إنها تشعر بالتعب والانتفاخ أحياناً بدون سبب واضح.
الثانية تلاحظ أوقاتاً معينة من الشهر تشعر فيها بحساسية شديدة أو تقلب في المزاج.
ابتسم الطبيب وقال: "إن هذا طبيعي جداً... فالجسم يمتلك نظاماً ذكياً يقوم بتغييرات منتظمة كل شهر... حتى وإن لم تشعروا بها الآن."

"في رأيكم، ما الذي قد يكون السبب وراء هذه التغيرات في الشعور؟"

حي اكتب إجابتك في **الشات**

"هل يمكن أن يقوم الجسم بإحداث تغييرات دورية دون أن نشعر بها؟"

"لماذا يوجد الجهاز التناسلي الذكري معظمه خارج الجسم، بينما الجهاز التناسلي الأنثوي بالكامل يقع في أعرق نقطة داخل الحوض ومحمي بعظام الحوض القوية؟"



FEMALE REPRODUCTIVE SYSTEM

MALE REPRODUCTIVE SYSTEM

الجهاز التناسلي الأنثوي

يختص الجهاز التناسلي الأنثوي بإنتاج البويضات واستقبال الحيوانات المنوية كما يوفر بيئة مناسبة لإخصاب البويضة ونمو الجنين

شاهد لتربط كل عضو بوظيفته

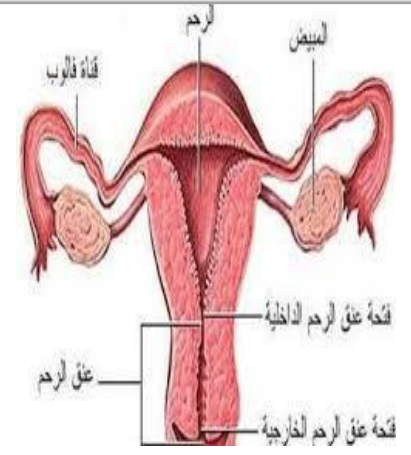
الدليل

معلومات طبية موثوقة



أجزاء الجهاز التناسلي الأنثوي

استنتج العضو المسؤول عن كل وظيفة مما يأتي:



المبيضان

غدد تناسلية - حجم الواحد بحجم حبة اللوز بداخله خلايا بيضية (بويضات غير مكتملة النمو) وكل 28 يوم تطلق بويضة واحدة ناضجة كما يتم إنتاج الهرمونات الأنثوية (البروجسترون والإستروجين) .

قناتي فالوب (قناتا البيض)

أنبوب يتصل بالرحم تنتقل به البويضات وتحدث به عملية الإخصاب .

الرحم

عضو عضلي بحجم قبضة اليد ينمو فيه الجنين حتى ولادته .

عنق الرحم

الجزء السفلي من الرحم فتحة ضيقة تتصل بالمهبل الذي يؤدي إلى خارج جسم الأنثى .

الجهاز التناسلي الأنثوي



عنوان الدرس

الأجهزة التناسلية

Reproductive system

المادة : أحياء

نواتج التعلم :

بنهاية الدرس، يتوقع من الطالب أن يكون قادراً على:

• **يتعرف** تراكيب الجهاز التناسلي.

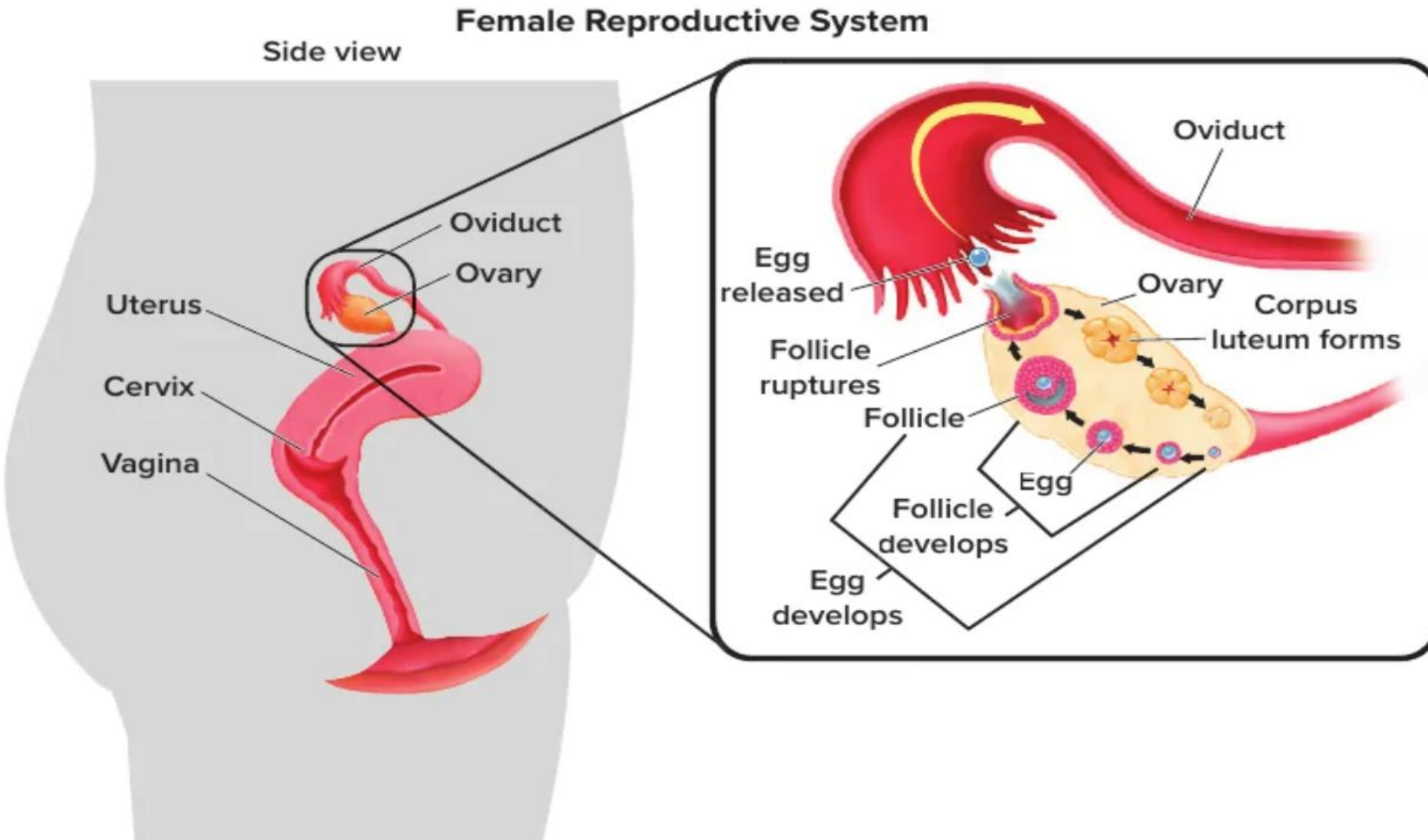
• **يفسر** وجود الخصيتين خارج الجسم.

• **نقارن** بين تنظيم الهرمونات الجنسية عند الجنسين.

• **نستنتج** الصفات الثانوية للجنسين في مرحلة البلوغ.

• **نحلل** مراحل دورة الحيض وكذا نتائج حدوث الحمل على الهرمونات.

• **نستشعر** عظمة الله رب العالمين في خلق الإنسان.



معلم المادة أ/ أحمد الحداد
"أستاذ الأحياء الأول"



عنوان الدرس

الأجهزة التناسلية

Reproductive system

المادة : أحياء

نواتج التعلم :

بنهاية الدرس، يتوقع من الطالب أن يكون قادراً على:

• **نتعرف** تراكيب الجهاز التناسلي.

• **نفسر** وجود الخصيتين خارج الجسم.

• **نقارن** بين تنظيم الهرمونات الجنسية عند الجنسين.

• **نستنتج** الصفات الثانوية للجنسين في مرحلة البلوغ.

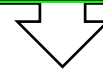
• **نحلل** مراحل دورة الحيض وكذا نتائج حدوث الحمل على الهرمونات.

• **نستشعر** عظمة الله رب العالمين في خلق الإنسان.

معلم المادة أ/ أحمد الحداد

"أستاذ الأحياء الأول"

الجهاز التناسلي الأنثوي



1- **علل**: لماذا الرحم عضواً عضلياً وليس عظميةً من الحوض؟

Short Answer



عنوان الدرس

الأجهزة التناسلية

Reproductive system

المادة : أحياء

نواتج التعلم :

بنهاية الدرس، يتوقع من الطالب أن يكون قادراً على:

• **تتعرف** تراكيب الجهاز التناسلي.

• **يفسر** وجود الخصيتين خارج الجسم.

• **نقارن** بين تنظيم الهرمونات الجنسية عند الجنسين.

• **نستنتج** الصفات الثانوية للجنسين في مرحلة البلوغ.

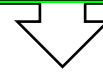
• **نحلل** مراحل دورة الحيض وكذا نتائج حدوث الحمل على الهرمونات.

• **نستشعر** عظمة الله رب العالمين في خلق الإنسان.

معلم المادة أ/ أحمد الحداد

"أستاذ الأحياء الأول"

الجهاز التناسلي الأنثوي



2- **صنّف**: الهرمون الجنسي عند الأنثى هو

- A. البروجسترون
- B. التستوستيرون
- C. الإستروجين
- D. GnRH and LH
- E. الأدرينالين

Multiple Choice

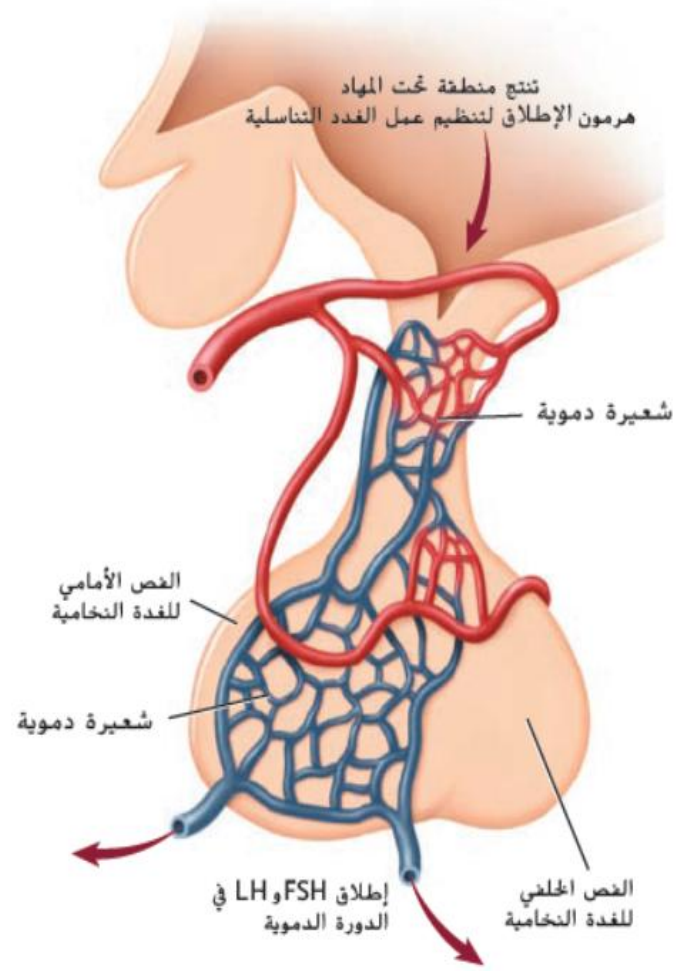
الهرمونات الأنثوية

مراحل إنتاج هرمون الأستروجين و البروجسترون :

1 - تنتج منطقة تحت المهاد هرمون الإطلاق المنشط للغدة التناسلية **GnRH** .

2 - **GnRH** يحفز الفص الأمامي للغدة النخامية فتنتج هرمون منشط للحوصلة **FSH** وهرمون منبه للجسم الأصفر **LH**

3 - يحفز **FSH** نمو الحوصلة و إنتاج الأستروجين. يحفز **LH** تكوين الجسم الأصفر و إفراز البروجسترون.





عنوان الدرس

الأجهزة التناسلية

Reproductive system

المادة : أحياء

نواتج التعلم :

بنهاية الدرس، يتوقع من الطالب أن يكون قادراً على:

• **تتعرف** تراكيب الجهاز

التناسلي.

• **يفسر** وجود الخصيتين خارج

الجسم.

• **نقارن** بين تنظيم الهرمونات

الجنسية عند الجنسين.

• **نستنتج** الصفات الثانوية

للجنسين في مرحلة البلوغ.

• **نحلل** مراحل دورة الحيض

وكذا نتائج حدوث الحمل على

الهرمونات.

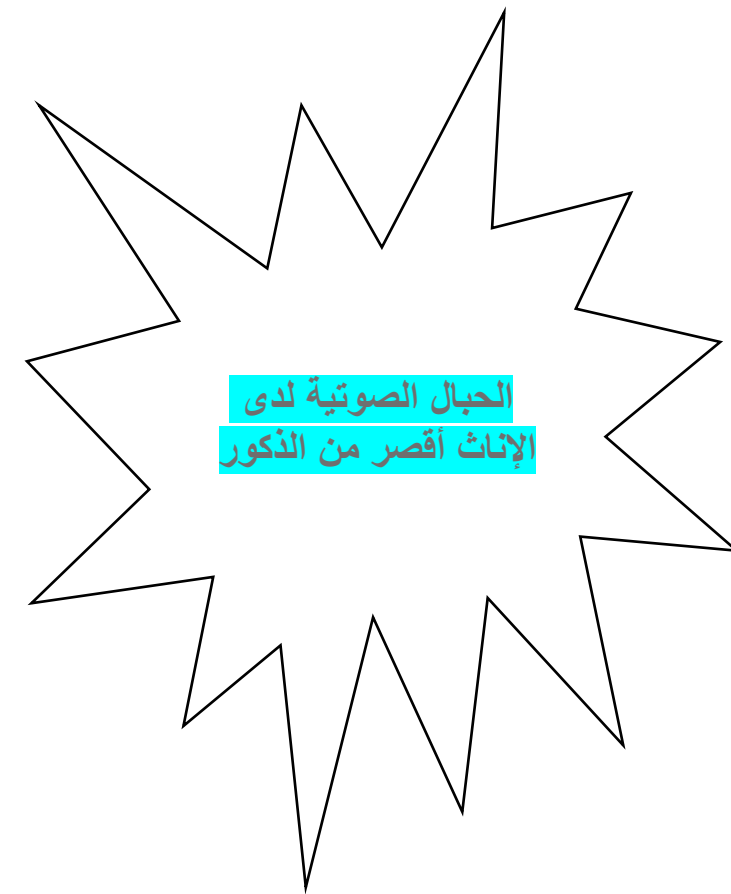
• **نستشعر** عظمة الله رب

العالمين في خلق الإنسان.

معلم المادة أ/ أحمد الحداد

"أستاذ الأحياء الأول"

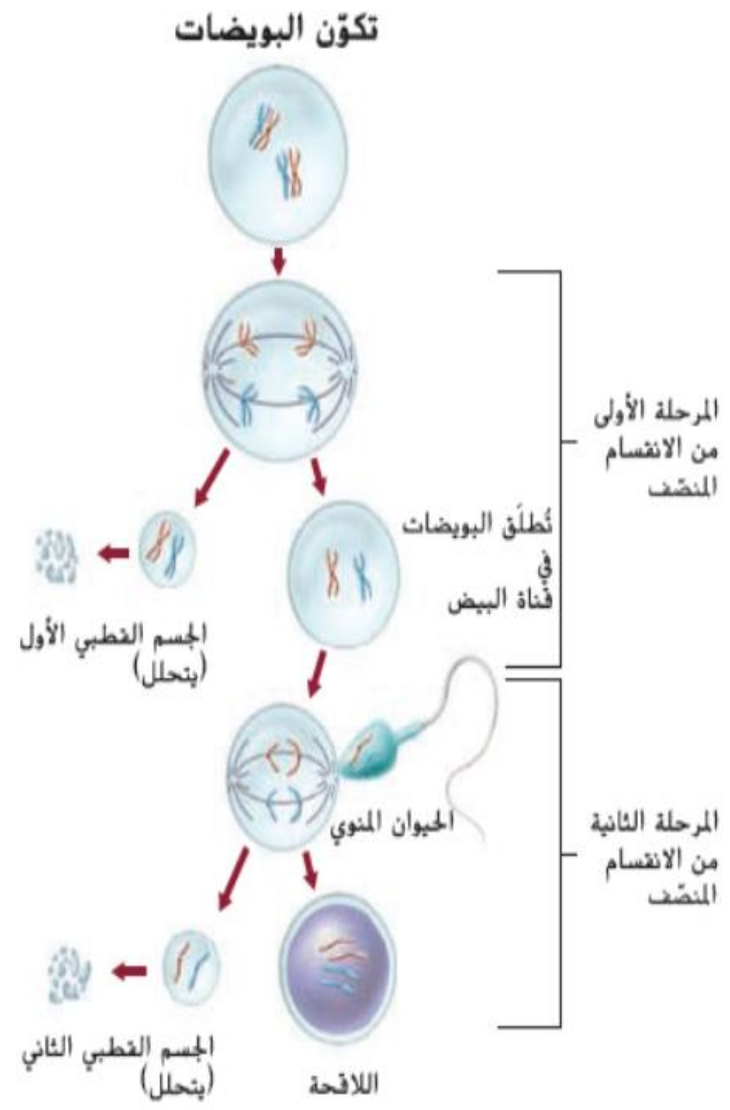
ينتج المبيض الهرمونات الأنثوية البروجسترون و الأستروجين



إظهار الصفات الأنثوية الثانوية مثل : نمو الثدي - اتساع عظام الحوض - ازدياد كمية الأنسجة الدهنية .

انتاج الخلايا الجنسية (الأنثى)

• ينتج عن مرحلتي الانقسام المنصف بويضة واحدة بدلاً من أربع وفي حال تكونت أربع بويضات فمن المتوقع أن تلد الأنثى العديد من الأجنة



تولد الأنثى حاملة كل بويضاتها ولكنها لم تكمل الانقسام المنصف الأول

في كل دورة حيض، خلية بيضية واحدة تتجح في إكمال الانقسام المنصف الأول لتنتج **بويضة** وجسم قطبي يتحلل

تحدث عملية الإباضة وهي خروج البويضة من المبيض باتجاه قناة البيض لا يكتمل الانقسام المنصف الثاني إلا عند إخصاب البويضة لينتج بويضة مخصبة وجسم قطبي يتحلل



عنوان الدرس

الأجهزة التناسلية

Reproductive system

المادة : أحياء

نواتج التعلم :

بنهاية الدرس، يتوقع من الطالب أن يكون قادراً على:

• **نتعرف** تراكيب الجهاز

التناسلي.

• **نفسر** وجود الخصيتين خارج

الجسم.

• **نقارن** بين تنظيم الهرمونات

الجنسية عند الجنسين.

• **نستنتج** الصفات الثانوية

للجنسين في مرحلة البلوغ.

• **نحلل** مراحل دورة الحيض

وكذا نتائج حدوث الحمل على

الهرمونات.

• **نستشعر** عظمة الله رب

العالمين في خلق الإنسان.

معلم المادة أ/ أحمد الحداد

"أستاذ الأحياء الأول"



<https://create.kahoot.it/share/9-25-03-2026/b02e85a1-e7cc-43e9-9dc1-0d18cc2b5bee>



(يَرْفَعِ اللَّهُ الَّذِينَ آمَنُوا مِنْكُمْ وَالَّذِينَ أُوتُوا الْعِلْمَ دَرَجَاتٍ)

الأحياء : هو العلم المختص بدراسة حياة الكائنات الحية ، فهل لك ان تتفكر في خلق الله؟؟

« اهلا بكم في حصة احياء جديدة »

الفصل الدراسي الثالث 2025 - 2026

شباب التاسع المتقدم

السلام عليكم ورحمة الله وبركاته

الوحدة الأولى : تكاثر الإنسان وتطورة

الدرس الأول : الأجهزة التناسلية

الحصة الثالثة : دورة الحيض

عنوان الدرس

الأجهزة التناسلية

Reproductive system

المادة : أحياء

نواتج التعلم :

بنهاية الدرس، يتوقع من الطالب أن يكون قادراً على:

• نتعرف تراكيب الجهاز

التناسلي.

• نفسر وجود الخصيتين خارج

الجسم.

• نقارن بين تنظيم الهرمونات

الجنسية عند الجنسين.

• نستنتج الصفات الثانوية

للجنسين في مرحلة البلوغ.

• نحلل مراحل دورة الحيض

وكذا نتائج حدوث الحمل على

الهرمونات.

• نستشعر عظمة الله رب

العالمين في خلق الإنسان.

معلم المادة أ/ أحمد الحداد

"أستاذ الأحياء الأول"

نواتج التعلم :

بنهاية الدرس، يتوقع من الطالب أن يكون قادراً على:

• **تتعرف** تراكيب الجهاز

التناسلي.

• **يفسر** وجود الخصيتين خارج

الجسم.

• **نقارن** بين تنظيم الهرمونات

الجنسية عند الجنسين.

• **نستنتج** الصفات الثانوية

للجنسين في مرحلة البلوغ.

• **نحلل** مراحل دورة الحيض

وكذا نتائج حدوث الحمل على

الهرمونات.

• **نستشعر** عظمة الله رب

العالمين في خلق الإنسان.

في اكتب حرف إجابتك في الشات

قام عالم بمنع هرمون LH لدى ذكر. ما هي النتيجة المتوقعة؟

A. زيادة تخزين الحيوانات المنوية في البربخ.


B. انخفاض إنتاج هرمون التستوستيرون. ★

C. زيادة معدل إنتاج البول.

D. هضم أسرع للخلايا التناسلية.

في اكتب حرف إجابتك في الشات

إذا توقف إفراز هرمون GnRH، فما هو التأثير الأكثر احتمالية؟

- A. يزداد إفراز هرموني FSH و LH بسرعة.
- B.  ينخفض إفراز هرموني FSH و LH بشكل ملحوظ.
- C. يزداد إنتاج هرمون التستوستيرون فقط.
- D. تصبح عملية التبويض أكثر تكراراً بشكل يومي.



عنوان الدرس

الأجهزة التناسلية

Reproductive system

المادة : أحياء

نواتج التعلم :

بنهاية الدرس، يتوقع من الطالب أن يكون قادراً على:

• **نتعرف** تراكيب الجهاز

التناسلي.

• **نفسر** وجود الخصيتين خارج

الجسم.

• **نقارن** بين تنظيم الهرمونات

الجنسية عند الجنسين.

• **نستنتج** الصفات الثانوية

للجنسين في مرحلة البلوغ.

• **نحلل** مراحل دورة الحيض

وكذا نتائج حدوث الحمل على

الهرمونات.

• **نستشعر** عظمة الله رب

العالمين في خلق الإنسان.

✍ اكتب حرف إجابتك في **الشآت**

يعاني مريض من انخفاض مستويات هرمون التستوستيرون. أي خلل

هرموني هو السبب الأرجح لذلك؟

- A. انخفاض إفراز هرمون LH من الغدة النخامية. ✪
- B. ارتفاع إفراز هرمون الإستروجين من المبيض.
- C. ارتفاع إفراز هرمون البروجسترون من الرحم.
- D. انخفاض إفراز هرمون الأنسولين من البنكرياس.

معلم المادة أ/ أحمد الحداد

"أستاذ الأحياء الأول"



عنوان الدرس

الأجهزة التناسلية

Reproductive system

المادة : أحياء

نواتج التعلم :

بنهاية الدرس، يتوقع من الطالب أن يكون قادراً على:

• **تتعرف** تراكيب الجهاز

التناسلي.

• **يفسر** وجود الخصيتين خارج

الجسم.

• **نقارن** بين تنظيم الهرمونات

الجنسية عند الجنسين.

• **نستنتج** الصفات الثانوية

للجنسين في مرحلة البلوغ.

• **نحلل** مراحل دورة الحيض

وكذا نتائج حدوث الحمل على

الهرمونات.

• **نستشعر** عظمة الله رب

العالمين في خلق الإنسان.

✍ اكتب حرف إجابتك في **الشآت**

أي هرمون يتم إفرازه بواسطة الجسم الأصفر Corpus luteum؟

A. التستوستيرون فقط.

B. البروجسترون بشكل أساسي. ★

C. هرمون GnRH.

D. هرمون FSH.

معلم المادة أ/ أحمد الحداد

"أستاذ الأحياء الأول"



عنوان الدرس

الأجهزة التناسلية

Reproductive system

المادة : أحياء

نواتج التعلم :

بنهاية الدرس، يتوقع من الطالب أن يكون قادراً على:

• **نتعرف** تراكيب الجهاز التناسلي.

• **نفسر** وجود الخصيتين خارج الجسم.

• **نقارن** بين تنظيم الهرمونات الجنسية عند الجنسين.

• **نستنتج** الصفات الثانوية للجنسين في مرحلة البلوغ.

• **نحلل** مراحل دورة الحيض وكذا نتائج حدوث الحمل على الهرمونات.

• **نستشعر** عظمة الله رب العالمين في خلق الإنسان.

ما هي وظيفة هرمون الإستروجين؟

- A. تطوير الصفات الذكرية فقط.
- B. تنظيم الخصائص الأنثوية. ★
- C. إنتاج الخلايا المنوية بشكل مباشر.
- D. تكسير بطانة الرحم.

معلم المادة أ/ أحمد الحداد

"أستاذ الأحياء الأول"

دورة الحيض



عنوان الدرس

الأجهزة التناسلية

Reproductive system

المادة : أحياء

نواتج التعلم :

بنهاية الدرس، يتوقع من الطالب أن يكون قادراً على:

• التعرف تراكيب الجهاز

التناسلي.

• يفسر وجود الخصيتين خارج

الجسم.

• يقارن بين تنظيم الهرمونات

الجنسية عند الجنسين.

• يستنتج الصفات الثانوية

للجنسين في مرحلة البلوغ.

• يحلل مراحل دورة الحيض

وكذا نتائج حدوث الحمل على

الهرمونات.

• يستشعر عظمة الله رب

العالمين في خلق الإنسان.

معلم المادة أ/ أحمد الحداد

"أستاذ الأحياء الأول"

• تتراوح مدة دورة الحيض ما بين 23 إلى 35 يوماً لكن مدتها المعتادة 28 يوم .

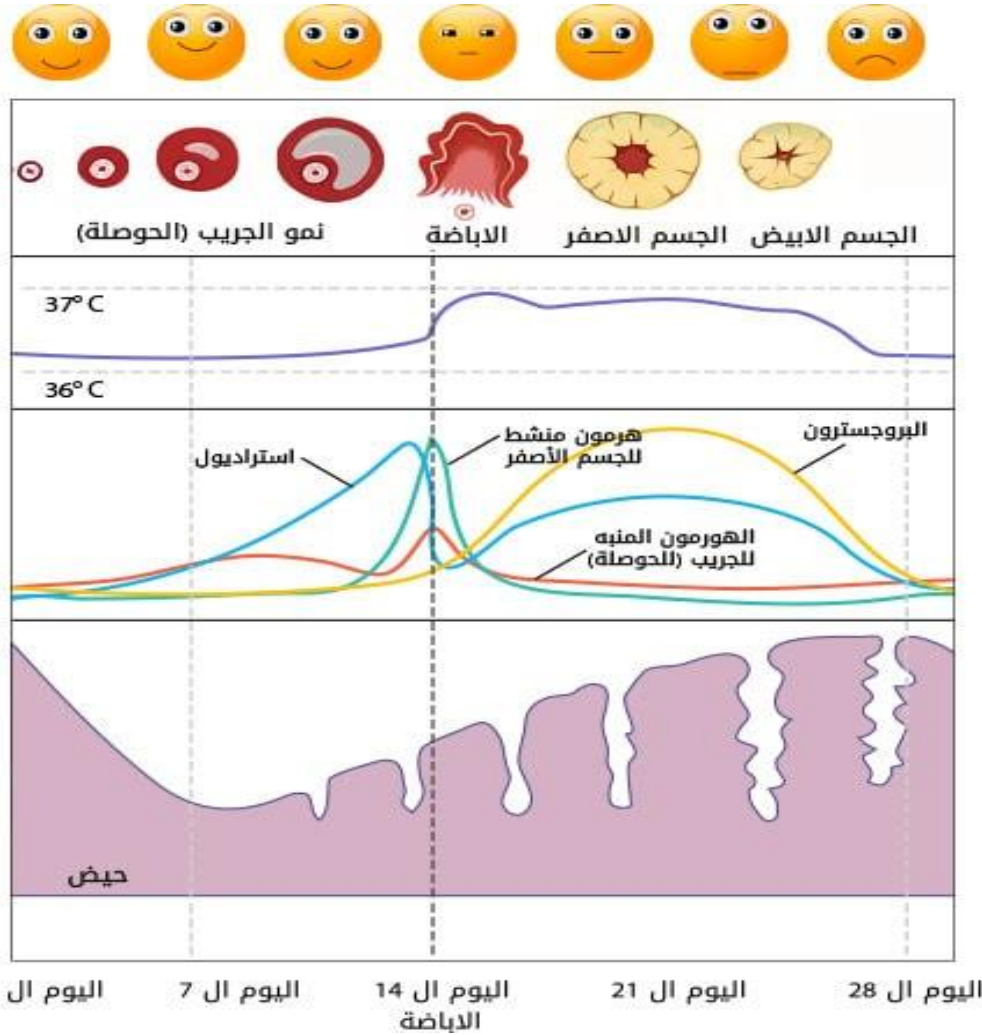
• تنقسم دورة الحيض الى 4 أطوار :

- طور تدفق الطمث (نزول الدم).

- طور تكوين الحوصلة (نمو البويضة).

- طور الإباضة (خروج البويضة).

- طور الجسم الأصفر (تجهيز الرحم للحمل).





عنوان الدرس

الأجهزة التناسلية

Reproductive system

المادة : أحياء

نواتج التعلم :

• بنهاية الدرس، يتوقع من الطالب أن يكون قادراً على:

• التعرف تراكيبي الجهاز التناسلي.

• تفسير وجود الخصيتين خارج الجسم.

• نقارن بين تنظيم الهرمونات الجنسية عند الجنسين.

• نستنتج الصفات الثانوية للجنسين في مرحلة البلوغ.

• نحلل مراحل دورة الحيض وكذا نتائج حدوث الحمل على الهرمونات.

• نستشعر عظمة الله رب العالمين في خلق الإنسان.

معلم المادة أ/ أحمد الحداد

"أستاذ الأحياء الأول"

معلم المادة أ/ أحمد الحداد

"أستاذ الأحياء الأول"

معلم المادة أ/ أحمد الحداد

"أستاذ الأحياء الأول"

معلم المادة أ/ أحمد الحداد

"أستاذ الأحياء الأول"

دورة الحيض

• هي مجموعة من العمليات التي تحدث كل شهر وتساعد في تهيئة جسم الانثى للحمل .

تمر دورة الحيض في 4 أطوار هي :

أولاً: طور تدفق الطمث Menstrual Phase المدة: من اليوم 1 إلى 5 من الدورة

♀ يحدث في الرحم **انخفاض** حاد في هرموني: الإستروجين و البروجسترون. يؤدي ذلك إلى: **انفصال** بطانة الرحم بتمزق الأوعية الدموية مكونات الدم الخارج: (دم - مخاط - سوائل أنسجة - خلايا من بطانة الرحم).

ثانياً: طور الحوصلة Follicular Phase المدة: من اليوم 6 إلى 14

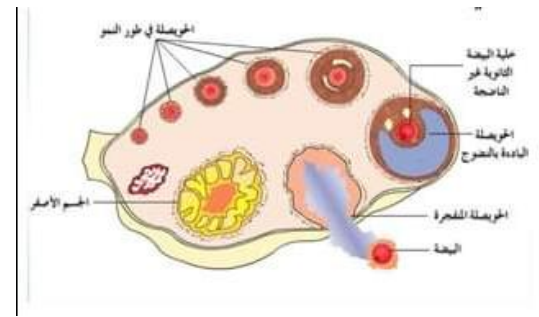
♀ يحدث في **المبيض** تحت تأثير هرمون **FSH** حيث يحدث نمو وتطور الحوصلات / نضوج حوصلة واحدة فقط يحدث انخفاض الإستروجين والبروجسترون في البداية فيزداد إفراز: LH & FSH

ثالثاً: طور الإباضة Ovulation

♀ **تخرج** البويضة من الحوصلة محاطة بخلايا تسمى الإكليل المشع **بسبب** ارتفاع في هرمون الأستروجين و LH. التوقيت: اليوم 14

رابعاً: طور الجسم الأصفر Luteal Phase المدة: من اليوم 15 إلى 28

♀ تتحول الحوصلة إلى **جسم أصفر** والذي يفرز كمية كبيرة من البروجسترون & كمية قليلة من الإستروجين **يحافظ** على بطانة الرحم بتثبيط إفراز كلاً من FSH و LH.



عنوان الدرس
الأجهزة التناسلية
Reproductive system

المادة : أحياء

نواتج التعلم :
بنهاية الدرس، يتوقع من الطالب أن يكون قادراً على:

- **تتعرف** تراكيب الجهاز التناسلي.
- **يفسر** وجود الخصيتين خارج الجسم.
- **نقارن** بين تنظيم الهرمونات الجنسية عند الجنسين.
- **نستنتج** الصفات الثانوية للجنسين في مرحلة البلوغ.
- **نحلل** مراحل دورة الحيض وكذا نتائج حدوث الحمل على الهرمونات.
- **نستشعر** عظمة الله رب العالمين في خلق الإنسان.

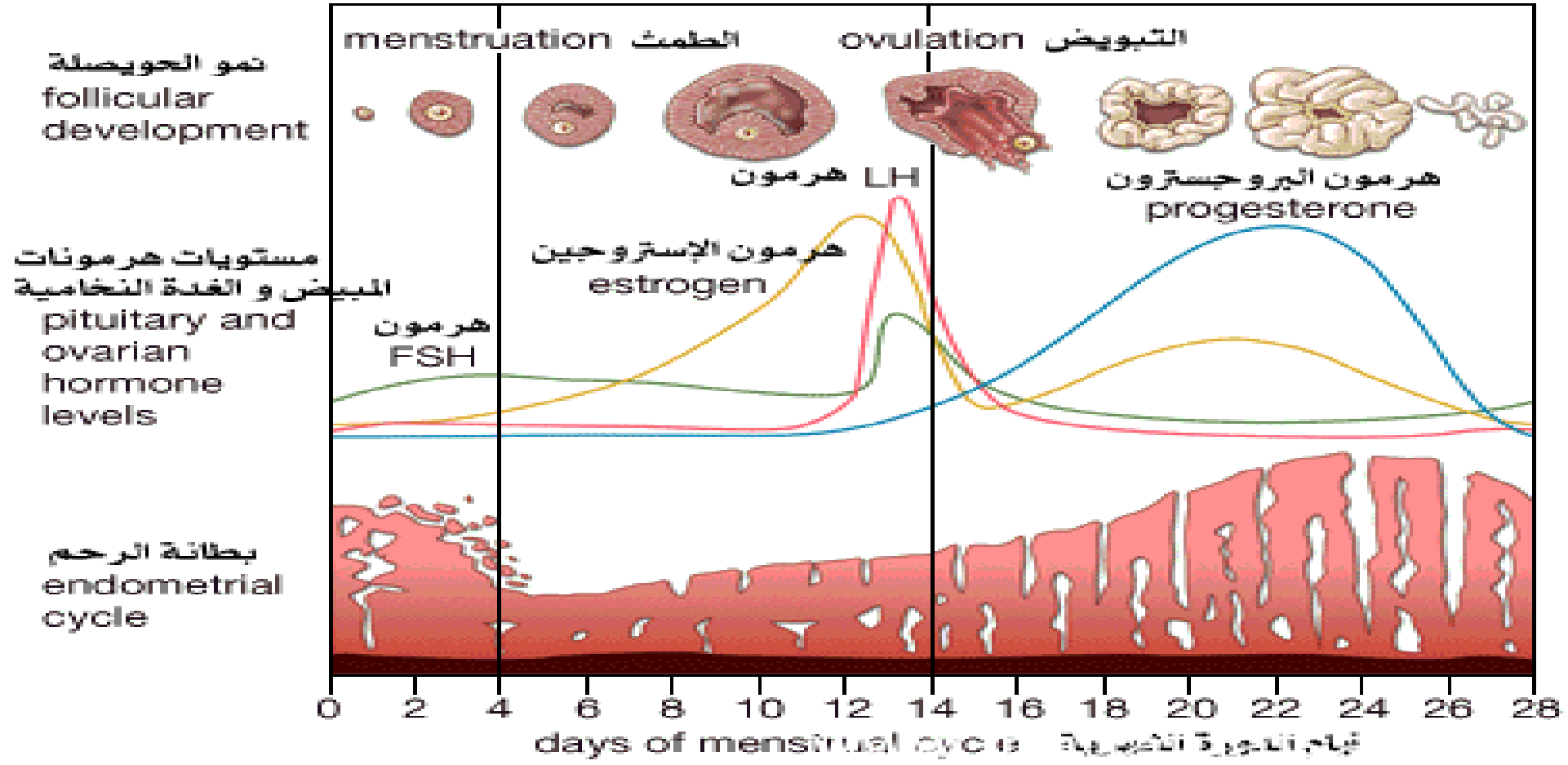
معلم المادة / أحمد الحداد
"أستاذ الأحياء الأول"

يفسر أحداث دورة الحيض.

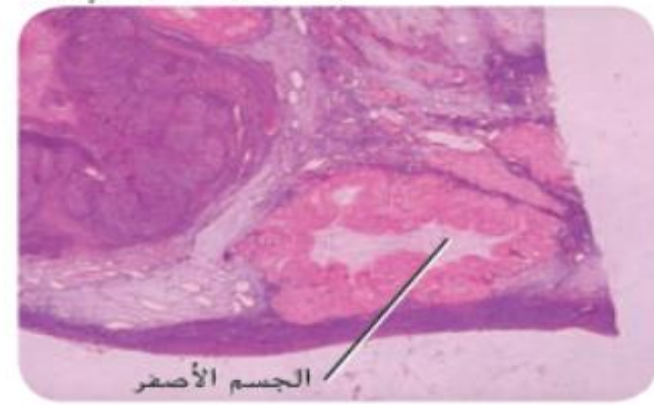
الدورة الشهرية

مرحلة الحويصلة أو الجريب follicular phase

مرحلة الجسم الأصفر luteal phase



صورة مكبرة بالمجهر الضوئي، 10x



الجسم الأصفر

الشكل 6 يفرز الجسم الأصفر هرمون البروجسترون وكمية قليلة من هرمون الإستروجين.

هرموني FSH و LH

يحفزان تكون حوصلات جديدة

لذلك انخفاض مستوياتها

بسبب التغذية الراجعة السلبية

يمنع نضج حوصلات جديدة

لنهاية دورة الحيض

في حال تم تخصيب البويضة :

- لا تبدأ دورة حيض جديدة .
- تبقى مستويات هرمون البروجسترون مرتفعة .
- يزداد تدفق الدم إلى بطانة الرحم .
- لا يتحلل الجسم الأصفر ولا تنخفض مستويات الهرمونات .
- تتراكم الدهون في بطانة الرحم وتبدأ في إفراز مائع غني بالمواد المغذية المهمة لنمو الجنين .



عنوان الدرس

الأجهزة التناسلية

Reproductive system

المادة : أحياء

نواتج التعلم :

بنهاية الدرس، يتوقع من الطالب أن يكون قادراً على:

• **نتعرف** تراكيب الجهاز

التناسلي.

• **نفسر** وجود الخصيتين خارج

الجسم.

• **نقارن** بين تنظيم الهرمونات

الجنسية عند الجنسين.

• **نستنتج** الصفات الثانوية

للجنسين في مرحلة البلوغ.

• **نحلل** مراحل دورة الحيض

وكذا نتائج حدوث الحمل على

الهرمونات.

• **نستشعر** عظمة الله رب

العالمين في خلق الإنسان.

معلم المادة أ/ أحمد الحداد

"أستاذ الأحياء الأول"

1. خلال "طور الحوصلة" Follicular Phase،
ما هو الهرمون المسؤول بشكل أساسي عن تحفيز
نضوج الحوصلة داخل المبيض؟
A. هرمون الإستروجين.
B. هرمون البروجسترون.
C. الهرمون المنشط للحوصلة (FSH).
D. هرمون الإباضة (LH).

Multiple Choice



عنوان الدرس

الأجهزة التناسلية

Reproductive system

المادة : أحياء

نواتج التعلم :

بنهاية الدرس، يتوقع من الطالب أن يكون قادراً على:

• **تتعرف** تراكيب الجهاز

التناسلي.

• **يفسر** وجود الخصيتين خارج

الجسم.

• **نقارن** بين تنظيم الهرمونات

الجنسية عند الجنسين.

• **نستنتج** الصفات الثانوية

للجنسين في مرحلة البلوغ.

• **نحلل** مراحل دورة الحيض

وكذا نتائج حدوث الحمل على

الهرمونات.

• **نستشعر** عظمة الله رب

العالمين في خلق الإنسان.

معلم المادة أ/ أحمد الحداد

"أستاذ الأحياء الأول"

2. أي من الأحداث التالية يعتبر سبباً مباشراً لحدوث "طور تدفق الطمث" وانفصال بطانة الرحم؟

A. الارتفاع المفاجئ في مستويات هرمون LH.

B. الانخفاض الحاد في مستوي الإستروجين والبروجسترون.

C. تحول الحوصلة إلى الجسم الأصفر.

D. خروج البويضة من المبيض في اليوم 14.



Multiple Choice



عنوان الدرس

الأجهزة التناسلية

Reproductive system

المادة : أحياء

نواتج التعلم :

بنهاية الدرس، يتوقع من الطالب أن يكون قادراً على:

• التعرف **تراكيب الجهاز**

التناسلي.

• **تفسير وجود الخصيتين خارج**

الجسم.

• **نقارن بين تنظيم الهرمونات**

الجنسية عند الجنسين.

• **نستنتج الصفات الثانوية**

للجنسين في مرحلة البلوغ.

• **نحلل مراحل دورة الحيض**

وكذا نتائج حدوث الحمل على

الهرمونات.

• **نستشعر عظمة الله رب**

العالمين في خلق الإنسان.

معلم المادة أ/ أحمد الحداد

"أستاذ الأحياء الأول"

3. في طور الجسم الأصفر Luteal Phase، لماذا تزداد كمية إفراز هرمون "البروجسترون" بشكل كبير؟

- A. لتحفيز المبيض على إنتاج حوصلة جديدة فوراً.
- B. للمساعدة في خروج البويضة من الحوصلة (الإباضة).
- C. للمحافظة على سمك بطانة الرحم وتهيئتها للحمل.
- D. لزيادة إفراز هرمونات FSH و LH من الدماغ.

Multiple Choice



عنوان الدرس

الأجهزة التناسلية

Reproductive system

المادة : أحياء

نواتج التعلم :

بنهاية الدرس، يتوقع من الطالب أن يكون قادراً على:

• **تتعرف** تراكيب الجهاز

التناسلي.

• **يفسر** وجود الخصيتين خارج

الجسم.

• **نقارن** بين تنظيم الهرمونات

الجنسية عند الجنسين.

• **نستنتج** الصفات الثانوية

للجنسين في مرحلة البلوغ.

• **نحلل** مراحل دورة الحيض

وكذا نتائج حدوث الحمل على

الهرمونات.

• **نستشعر** عظمة الله رب

العالمين في خلق الإنسان.

معلم المادة أ/ أحمد الحداد

"أستاذ الأحياء الأول"

تقييم نهائي للحصة

تتفصل بطانة الرحم في حال عدم حدوث إخصاب ليبدأ طور تدفق الطمث من جديد ، يحدث ذلك في طور
تدفق الطمث ← تكوين الحوصلة ← الجسم الأصفر ← الانفصال الثاني

الحوصلة تنتج هرمون الاستروجين الذي يحفز إعادة تكون بطانة الرحم ، وكمية قليلة من البروجسترون في طور ...
تدفق الطمث ← تكوين الحوصلة ← الجسم الأصفر ← الانفصال الثاني

لا يتحلل الجسم الأصفر ولا تتخفض مستويات الهرمونات ، قد يحدث ذلك بسبب
عدم إنتاج البويضة ← الانقسام المنصف ← الدورة الشهرية ← تخصيب البويضة

انفصال الطبقة الخارجية من بطانة الرحم وتمزق الأوعية الدموية التي تغذي هذه الطبقة ، هذا في طور
تدفق الطمث ← تكوين الحوصلة ← الجسم الأصفر ← الانفصال الثاني

تتراوح مدة دورة الحيض ما بين 23 إلى 35 يوماً لكن مدتها المعتادة يوم .
26 ← 27 ← 28 ← 29



عنوان الدرس

الأجهزة التناسلية

Reproductive system

المادة : أحياء

نواتج التعلم :

بنهاية الدرس، يتوقع من الطالب أن يكون قادراً على:

• **نتعرف** تراكيب الجهاز

التناسلي.

• **نفسر** وجود الخصيتين خارج

الجسم.

• **نقارن** بين تنظيم الهرمونات

الجنسية عند الجنسين.

• **نستنتج** الصفات الثانوية

للجنسين في مرحلة البلوغ.

• **نحلل** مراحل دورة الحيض

وكذا نتائج حدوث الحمل على

الهرمونات.

• **نستشعر** عظمة الله رب

العالمين في خلق الإنسان.

معلم المادة أ/ أحمد الحداد

"أستاذ الأحياء الأول"

بِالْعِلْمِ الْإِيمَانِ يَبْنِي النَّاسُ مُلْكَهُمْ

لَمْ يُبْنَ مَلِكٌ عَلَى جَهْلٍ وَإِقْلَالٍ

انتهت الحصة ☺

إلى اللقاء في حصة قادمة

كل التوفيق شباب

والسلام عليكم ورحمة الله وبركاته

2026

Mr.El7ddad