

شكراً لتحميلك هذا الملف من موقع المناهج الإماراتية



حل أسئلة اختبار نهائي

[موقع المناهج](#) ⇨ [المناهج الإماراتية](#) ⇨ [الصف التاسع المتقدم](#) ⇨ [علوم](#) ⇨ [الفصل الأول](#) ⇨ [الملف](#)

التواصل الاجتماعي بحسب الصف التاسع المتقدم



روابط مواد الصف التاسع المتقدم على تلغرام

[الرياضيات](#)

[اللغة الانجليزية](#)

[اللغة العربية](#)

[التربية الاسلامية](#)

المزيد من الملفات بحسب الصف التاسع المتقدم والمادة علوم في الفصل الأول

ملخص الدرس الأول Reactions Chemical التفاعلات الكيميائية مع أسئلة امتحانات الأعوام الماضية	1
حل أسئلة الامتحان النهائي	2
مراجعة مهمة وفق الهيكل الوزاري	3
حل أسئلة الامتحان النهائي	4
حل أسئلة اختبار نهائي	5

Question Description:

Which statement is true of chemical equations? أي من العبارات التالية تنطبق على المعادلات الكيميائية؟

Question Type:

Multiple Choice

Difficulty Level:

Intermediate

Question Lesson(s):

No specific lesson

Question Marks:

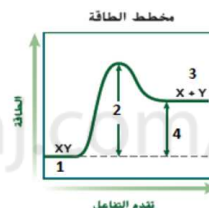
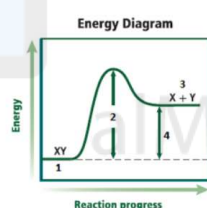
5

Question Outcome Analysis

#	Answer Option	Responses
1	المفاعلات على يمين السهم والناتج على يسار السهم Reactants are on the right side of the arrow and products are on the left side of the arrow	10.5% [1256]
2	عدد ذرات الناتج أقل من عدد ذرات المفاعلات Products have fewer atoms than reactants	6.04% [723]
3	عدد ذرات المفاعلات أقل من عدد ذرات الناتج Reactants have fewer atoms than products	5.03% [602]
4	عدد ذرات كل عنصر في المفاعلات يساوي عدد ذرات العنصر نفسه في الناتج The number of atoms of each element on the reactants is equal to the number of atoms of the same element on the products	78.16% [9349]
5	No Response	0.27% [32]

Based on the diagram below, which number represents the energy absorbed during the chemical reaction?

استناداً إلى المخطط أدناه، أي رقم يمثل الطاقة الممتصة خلال التفاعل الكيميائي؟



Question Type:

Multiple Choice

Difficulty Level:

Intermediate

Question Lesson(s):

No specific lesson

Question Marks:

5

Question Outcome Analysis

#	Answer Option	Responses
1	1	5.94% [711]
2	2	22.6% [2703]
3	3	6.8% [813]
4	4	64.43% [7707]
5	No Response	0.23% [28]

Which of the following is **NOT** a correct explanation of the importance of buffers to living organisms?

أي مما يلي يُعدّ شرحاً خاطئاً لأهمية المنظمات للكائنات الحية؟

Question Type:

Multiple Choice

Difficulty Level:

Intermediate

Question Lesson(s):

No specific lesson

Question Marks:

5

Question Outcome Analysis

#	Answer Option	Responses
1	<p>تسمح المنظمات بحدوث تقلبات كبيرة في تركيز أيونات الهيدروجين داخل الخلية</p> <p>Buffers allow large fluctuations in the concentrations of hydrogen ions in a cell</p>	<p>61.7%</p> <p>[7381]</p>
2	<p>تساعد المنظمات في الحفاظ على الرقم الهيدروجيني في الخلايا ضمن نطاق يتراوح بين 6.5 و 7.5</p> <p>Buffers help maintain the pH level in the cell between 6.5 and 7.5</p>	<p>16.98%</p> <p>[2031]</p>
3	<p>تساهم المنظمات في الحفاظ على الاتزان الداخلي</p> <p>Buffers play a role in maintaining homeostasis</p>	<p>8.6%</p> <p>[1029]</p>
4	<p>تساعد المنظمات في تأمين البيئة المناسبة للفاعلات الانزيمية والعمليات الحيوية</p> <p>Buffers help maintain the proper environment for enzymatic reactions and biological processes to occur</p>	<p>12.24%</p> <p>[1464]</p>
5	No Response	<p>0.48%</p> <p>[57]</p>

Which substance is **not** part of a nucleotide?

ما المادة التي لا تُعتبر جزءاً من النيوكليوتيد؟

Question Type:

Multiple Choice

Difficulty Level:

Intermediate

Question Lesson(s):

No specific lesson

Question Marks:

5

Question Outcome Analysis

#	Answer Option	Responses
1	<p>A phosphate الفوسفات</p>	<p>6.27%</p> <p>[750]</p>
2	<p>A base القاعدة</p>	<p>9.04%</p> <p>[1081]</p>
3	<p>A sugar السكر</p>	<p>7.51%</p> <p>[898]</p>
4	<p>Nitrate group النترات</p>	<p>76.98%</p> <p>[9208]</p>
5	No Response	<p>0.21%</p> <p>[25]</p>

Which of the following macromolecules is matched with its correct role in the cell?

أي من الجزيئات الضخمة التالية يتوافق مع دوره الصحيح في الخلية؟

Question Type:

Multiple Choice

Difficulty Level:

Intermediate

Question Lesson(s):

No specific lesson

Question Marks:

5

Question Outcome Analysis

#	Answer Option	Responses
1	الأحماض النووية - نقل المواد Nucleic acid - Transport substances	9.82% [1175]
2	الكربوهيدرات - إنتاج الهرمونات Carbohydrates - Make hormones	12.27% [1468]
3	الدهون - تخزين المعلومات الوراثية Lipids - Store genetic information	6.72% [804]
4	البروتينات - تسريع التفاعلات Proteins - Speed reactions	70.89% [8479]
5	No Response	0.29% [35]

If a microscope has a series of three lenses that magnify individually $4\times$, $5\times$, and $6\times$, what is the total magnification of the microscope?

إذا كان لمجهر سلسلة من ثلاث عدسات نسبة قوة تكبيرها بالتتالي هي $4\times$ ، $5\times$ ، $6\times$ فما إجمالي قوة تكبير المجهر؟

Question Type:

Multiple Choice

Difficulty Level:

Intermediate

Question Lesson(s):

No specific lesson

Question Marks:

5

Question Outcome Analysis

#	Answer Option	Responses
1	$20\times$	2.48% [297]
2	$24\times$	1.08% [129]
3	$30\times$	1.21% [145]
4	$120\times$	95.06% [11371]
5	No Response	0.17% [20]

Question Description:

During their mission to planet Mars, astronauts have found material that might be a cell. Which of the following must the material have to be considered a cell?

خلال بعثتهم الى كوكب المريخ، وجد رواد الفضاء مادة من المحتمل أن تكون خلية. أي مما يلي يجب أن نلاحظها في هذه المادة حتى تُعدّ خلية بالفعل؟

Question Type:

Multiple Choice

Difficulty Level:

Easy

Question Lesson(s):

No specific lesson

Question Marks:

5

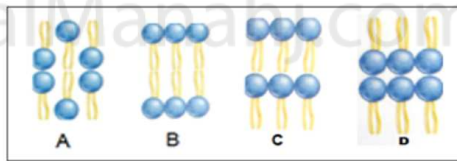
Question Outcome Analysis

#	Answer Option	Responses
1	The material must have a nucleus يجب أن يكون للمادة نواة	55.75% [6669]
2	The material must have chloroplasts يجب أن يكون للمادة بلاستيدات خضراء	3.09% [370]
3	The material must have mitochondria يجب أن يكون للمادة ميتوكوندريا	6.04% [722]
4	The material must have a cell membrane يجب أن يكون للمادة غشاء خلويًا	34.88% [4172]
5	No Response	0.24% [29]

Question Description:

Which of the following orientations of phospholipids best represents the phospholipid bilayer of the plasma membrane?

أي الترتيبات التالية يمثل بشكل أفضل طبقة الدهون الفسفورية المزدوجة للغشاء البلازمي؟



Question Type:

Multiple Choice

Difficulty Level:

Intermediate

Question Lesson(s):

No specific lesson

Question Marks:

5

Question Outcome Analysis

#	Answer Option	Responses
1	A	2.72% [325]
2	B	83.27% [9961]
3	C	7.25% [867]
4	D	6.64% [794]
5	No Response	0.13% [15]

Question Description:

Which of the following organelle is matched with its correct role in the cell?
أي من العضيات التالية يتوافق مع دوره الصحيح في الخلية؟

Question Type:

Multiple Choice

Difficulty Level:

Intermediate

Question Lesson(s):

No specific lesson

Question Marks:

5

Question Outcome Analysis

#	Answer Option	Responses
1	الميتوكوندريا: موقع تصنيع البروتينات Mitochondria: the site of protein synthesis	8.26% [988]
2	النواة: توفر الدعم للخلية Nucleus: provides support to the cell	14.71% [1760]
3	الشبكة البلازمية الداخلية: تشكل الإطار الداخلي للخلية Endoplasmic reticulum: forms a framework for the cell within the cytoplasm	10.4% [1244]
4	الغشاء البلازمي: ينظم حركة المواد من الخلية إليها Plasma membrane: controls the movement of substances into and out of the cells	66.13% [7910]
5	No Response	0.5% [60]

Question Description:

Which type of transport requires energy input from the cell?
ما نوع النقل الذي يتطلب إدخالاً للطاقة من جانب الخلية؟

Question Type:

Multiple Choice

Difficulty Level:

Intermediate

Question Lesson(s):

No specific lesson

Question Marks:

5

Question Outcome Analysis

#	Answer Option	Responses
1	Facilitated diffusion الانتشار الميسر	3.02% [361]
2	Simple diffusion الانتشار البسيط	2.24% [268]
3	Active transport النقل النشط	90.8% [10861]
4	Osmosis الأسموزية	3.8% [454]
5	No Response	0.15% [18]

Question Description:

Which is not a factor that affects the rate of diffusion?

ما العامل غير المؤثر في سرعة الانتشار؟

Question Type:

Multiple Choice

Difficulty Level:

Intermediate

Question Lesson(s):

No specific lesson

Question Marks:

5

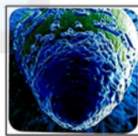
Question Outcome Analysis

#	Answer Option	Responses
1	Conductivity التوصيل	76.61% [9164]
2	Concentration التركيز	9.32% [1115]
3	Pressure الضغط	8.11% [970]
4	Temperature الحرارة	5.88% [703]
5	No Response	0.08% [10]

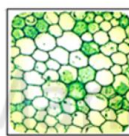
Question Description:

Which image shows a trichome?

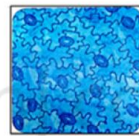
أي من الصور التالية تظهر فيها الشعيرات؟



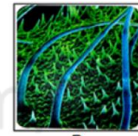
A



B



C



D

Question Type:

Multiple Choice

Difficulty Level:

Intermediate

Question Lesson(s):

No specific lesson

Question Marks:

5

Question Outcome Analysis

#	Answer Option	Responses
1	A	2.34% [280]
2	B	3.44% [412]
3	C	1.66% [198]
4	D	92.39% [11052]
5	No Response	0.17% [20]

Question Description:

Which of the following is a characteristic of sclerenchyma plant cells?

أي مما يلي هو ميزة للخلايا السكليرنشيمية في النبات؟

Question Type:

Multiple Choice

Difficulty Level:

Intermediate

Question Lesson(s):

No specific lesson

Question Marks:

5

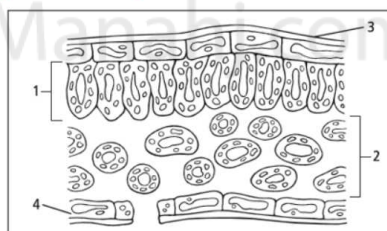
Question Outcome Analysis

#	Answer Option	Responses
1	بيضاوية الشكل ولها جدران خلوية رقيقة Are spherical in shape with thin cell walls.	16.07% [1922]
2	طويلة الشكل وتستطيع التمدد. Have an elongated shape and can be stretched.	17.75% [2123]
3	تفتقد إلى المكونات الحية عندما تنضج . Lack living components when they mature.	53.31% [6377]
4	تحتفظ بالتنوع الأكبر من العضيات. Maintain the greatest variety of organelles.	12.32% [1474]
5	No Response	0.55% [66]

Question Description:

Which leaf structure is the site where the most photosynthesis takes place in the figure below?

أي من تراكيب الورقة تحدث فيه معظم عملية البناء الضوئي في الشكل أدناه؟



Question Type:

Multiple Choice

Difficulty Level:

Intermediate

Question Lesson(s):

No specific lesson

Question Marks:

5

Question Outcome Analysis

#	Answer Option	Responses
1	1	59.44% [7110]
2	2	19.34% [2313]
3	3	14.63% [1750]
4	4	6.33% [757]
5	No Response	0.27% [32]

Question Description:

What are the functions of xylem and phloem?

ما هي وظائف الخشب واللحاء؟

Question Type:

Multiple Choice

Difficulty Level:

Difficult

Question Lesson(s):

No specific lesson

Question Marks:

5

Question Outcome Analysis

#	Answer Option	Responses
1	ينقل الخشب الماء والسكر بينما ينقل اللحاء المعادن المذابة Xylem transports water and sugars, phloem transports mineral ions	10.69% [1279]
2	ينقل الخشب المعادن المذابة والسكر بينما ينقل اللحاء الماء Xylem transports mineral ions and sugars, phloem transports water	9.25% [1107]
3	ينقل الخشب السكر بينما ينقل اللحاء الماء والمعادن المذابة Xylem transports sugars, phloem transports water and mineral ions	6.45% [772]
4	ينقل الخشب الماء والمعادن المذابة بينما ينقل اللحاء السكر Xylem transports water and mineral ions, phloem transports sugars	73.28% [8766]
5	No Response	0.32% [38]

Question Description:

What plant condition do the photos below show?

أي حالة من حالات النبات تظهر الصور أدناه؟



Question Type:

Multiple Choice

Difficulty Level:

Intermediate

Question Lesson(s):

No specific lesson

Question Marks:

5

Question Outcome Analysis

#	Answer Option	Responses
1	Dwarfism التقرم	4.09% [489]
2	Leaf drop تساقط الأوراق	3.79% [453]
3	Nastic movements استجابات الحركة	20.21% [2418]
4	Apical dominance السيادة القمية	71.74% [8582]
5	No Response	0.17% [20]

Question Description:

Which pair of terms is mismatched?

أي من أزواج المصطلحات التالية غير متوافق مع بعضه؟

Question Type:

Multiple Choice

Difficulty Level:

Intermediate

Question Lesson(s):

No specific lesson

Question Marks:

5

Question Outcome Analysis

#	Answer Option	Responses
1	Cranium, sutures (الخطوط الاربطة الدقيقة) الفخف، الدرزالت	28.13% [3365]
2	Shoulder, ballandsocket joint الكتف، المفصل الكروي الخفي	11.14% [1332]
3	Knee, hinge joint الركبة، المفصل الرزي	10.02% [1198]
4	Wrist, pivot joint الرسغ، المفصل المحوري	50.28% [6015]
5	No Response	0.43% [52]

Question Description:

What is a characteristic of the portion of the bone indicated by the arrow in the diagram below?

أي مما يلي هو سمة جزء العظمة الذي يشير إليه السهم في الرسم أدناه؟



Question Type:

Multiple Choice

Difficulty Level:

Intermediate

Question Lesson(s):

No specific lesson

Question Marks:

5

Question Outcome Analysis

#	Answer Option	Responses
1	It contains no living cells لا يحتوي على أي خلايا حية.	9.7% [1160]
2	It contains bone marrow يحتوي على النخاع العظمي.	68.8% [8230]
3	It is the only type of bone tissue in long bones نوع النسيج الوحيد الموجود في العظام الطويلة.	12.26% [1467]
4	It is made of overlapping osteon systems يتكون من أنظمة متداخلة من العظمون.	8.9% [1065]
5	No Response	0.33% [40]

Question Description:

Which is not a function of bone?

أي مما يلي لا يُعدّ من وظائف العظام؟

Question Type:

Multiple Choice

Difficulty Level:

Intermediate

Question Lesson(s):

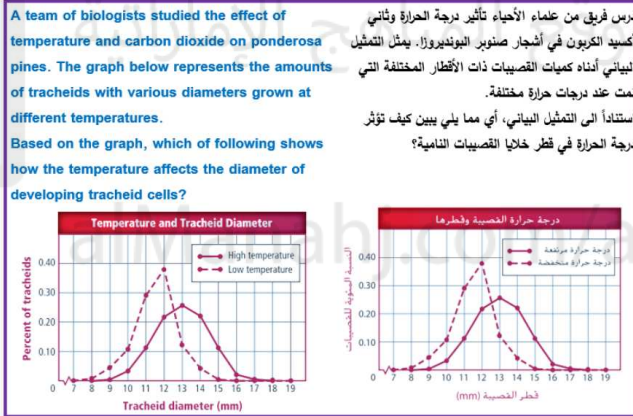
No specific lesson

Question Marks:

5

Question Outcome Analysis

#	Answer Option	Responses
1	Internal support الدعم الداخلي	6.83% [817]
2	Protection of internal organs حماية الأعضاء الداخلية	6.89% [824]
3	Storage of calcium تخزين الكالسيوم	4.58% [548]
4	Production of vitamin D إنتاج فيتامين D	80.95% [9683]
5	No Response	0.75% [90]



Question Type:

Multiple Choice

Difficulty Level:

Intermediate

Question Lesson(s):

No specific lesson

Question Marks:

5

Question Outcome Analysis

#	Answer Option	Responses
1	يؤدي انخفاض درجات الحرارة إلى زيادة قطر القصيبات Colder temperature increase the diameter of the tracheids	25.42% [3041]
2	لا تؤثر درجة الحرارة على قطر القصيبات بشكل ملحوظ The temperature does not significantly affect the diameter of the tracheids	14.14% [1692]
3	سُجِّلَ القطر الأكبر للقصيبات على درجات حرارة منخفضة The highest tracheid diameter is reached at low temperature	24.65% [2949]
4	يؤدي ارتفاع درجات الحرارة إلى زيادة قطر القصيبات Warmer temperature increase the diameter of the tracheids	35.63% [4262]
5	No Response	0.15% [18]