

## شرح الدرس الثاني تنظيم الجهاز العصبي من الوحدة الأولى الجهاز العصبي



### تم تحميل هذا الملف من موقع المناهج الإماراتية

موقع المناهج ← المناهج الإماراتية ← الصف التاسع المتقدم ← علوم ← الفصل الثاني ← ملفات متنوعة ← الملف

تاريخ إضافة الملف على موقع المناهج: 2026-01-27 01:22:00

ملفات اكتب للمعلم اكتب للطالب | اختبارات الكترونية | اختبارات | حلول | عروض بوربوينت | أوراق عمل  
منهج انجليزي | ملخصات وتقارير | مذكرات وبنوك | الامتحان النهائي | للمدرس

المزيد من مادة  
علوم:

إعداد: أحمد الحداد

### التواصل الاجتماعي بحسب الصف التاسع المتقدم



صفحة المناهج  
الإماراتية على  
فيسبوك

الرياضيات

اللغة الانجليزية

اللغة العربية

التربية الاسلامية

المواد على تلغرام

### المزيد من الملفات بحسب الصف التاسع المتقدم والمادة علوم في الفصل الثاني

شرح الدرس الأول تركيب الجهاز العصبي من الوحدة الأولى الجهاز العصبي

1

مراجعة وحدة System Nervous الجهاز العصبي منهج انسابير

2

ملخص وأوراق عمل الدرس الثاني تنظيم الجهاز العصبي من الوحدة السابعة منهج بريدج

3

عرض بوربوينت حل أسئلة تدريبية وفق الهيكل الوزاري

4

عرض بوربوينت حل مراجعات نهائية شاملة وفق الهيكل الوزاري

5

(يَرْفَعِ اللَّهُ الَّذِينَ آمَنُوا مِنْكُمْ وَالَّذِينَ أُوتُوا الْعِلْمَ دَرَجَاتٍ)



عنوان الدرس :  
تنظيم الجهاز العصبي

المادة: أحياء

نواتج التعلم :

- **نحدد** الأجزاء الرئيسية للجهاز العصبي ووظيفة كل جزء.
- **نفسر** تسمية الدماغ بمركز التحكم في الجسم.
- **نبين** موقع ودور المخيخ.
- **نستشعر** عظمة الله رب العالمين في خلق الإنسان.

أستاذ المادة:

أحمد الحداد

**الأحياء :** هو العلم المختص بدراسة حياة الكائنات الحية ،

فهل لك ان تتفكر في خلق الله ؟؟

« اهلا بكم في الفصل الدراسي الثاني 2026 »

- شباب التاسع المتقدم
- السلام عليكم ورحمة الله وبركاته

• **الوحدة 1** الجهاز العصبي

• **الدرس 2** تنظيم الجهاز العصبي



## • برأيك ، ما الفرق بين الإحساس و الشعور ؟

عنوان الدرس :  
تنظيم الجهاز العصبي

المادة: أحياء

## • قيم / ما الفرق بين الشلل النصفي والكلي ؟

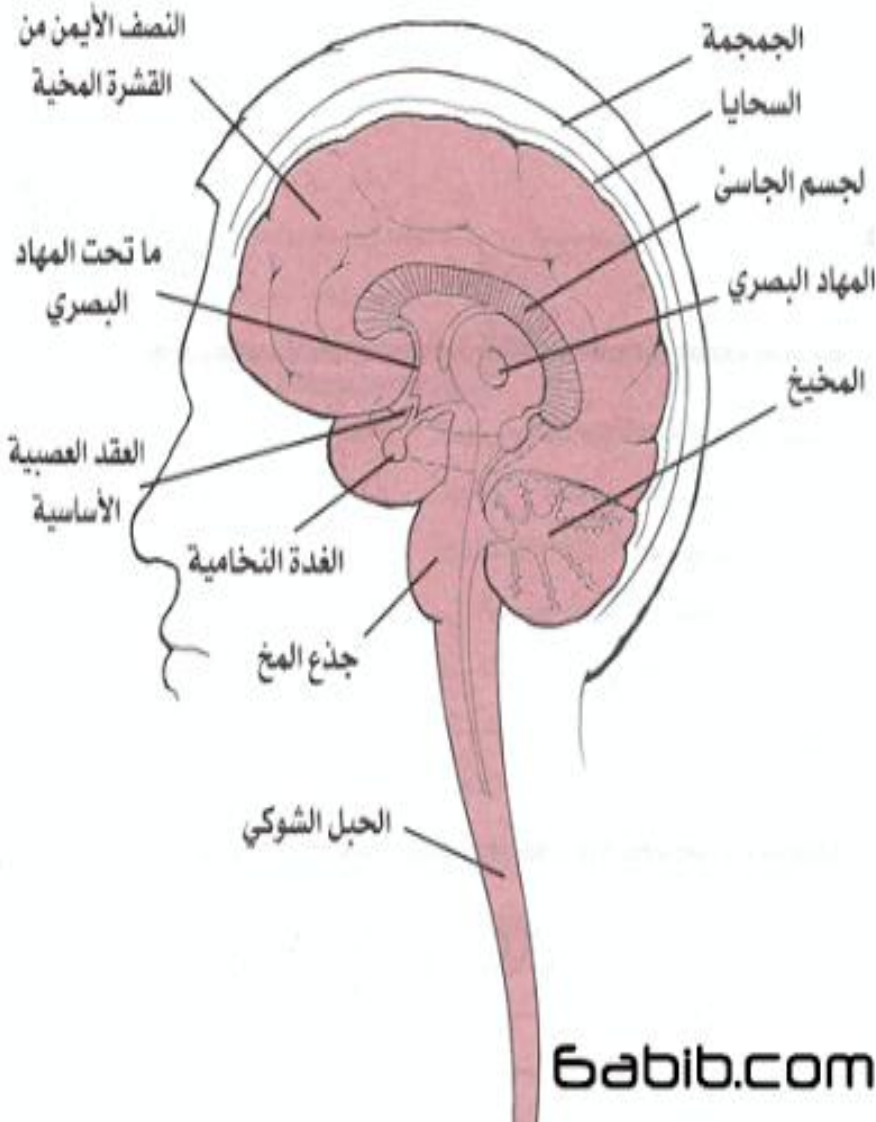
## • صف / مرض الزهايمر ؟

نواتج التعلم :

- نحدد الأجزاء الرئيسية للجهاز العصبي ووظيفة كل جزء.
- نفسر تسمية الدماغ بمركز التحكم في الجسم.
- نبين موقع ودور المخيخ.
- نستشعر عظمة الله رب العالمين في خلق الإنسان.

أستاذ المادة:

أحمد الحداد



6abib.com



عنوان الدرس :  
تنظيم الجهاز العصبي

المادة: أحياء

نواتج التعلم :

- نحدد الأجزاء الرئيسية للجهاز العصبي ووظيفة كل جزء.
- نفسر تسمية الدماغ بمركز التحكم في الجسم.
- نبين موقع ودور المخ.
- نستشعر عظمة الله رب العالمين في خلق الإنسان.

أستاذ المادة:

أحمد الحداد

## أساسيات الحصة

### الأهداف

### الفكرة الرئيسية

- نحدد أقسام وأجزاء الجهاز العصبي .
  - نعدد وظائف الجهاز العصبي المركزي .
  - نفسر تسمية الدماغ بمركز التحكم في الجسم .
  - نبين موقع ودور المخ .
  - نستشعر عظمة الله رب العالمين في خلق الإنسان .
- إن الجهاز العصبي المركزي و الجهاز العصبي الطرفي هما الجزءان الرئيسان للجهاز العصبي .



عنوان الدرس :  
تنظيم الجهاز العصبي

المادة: أحياء

نواتج التعلم :

- نحدد الأجزاء الرئيسية للجهاز العصبي ووظيفة كل جزء.
- نفسر تسمية الدماغ بمركز التحكم في الجسم.
- نبين موقع ودور المخيخ.
- نستشعر عظمة الله رب العالمين في خلق الإنسان.

أستاذ المادة:

أحمد الحداد





عنوان الدرس :  
تنظيم الجهاز العصبي

المادة: أحياء

نواتج التعلم :

- **نحدد** الأجزاء الرئيسية للجهاز العصبي ووظيفة كل جزء.
- **نفسر** تسمية الدماغ بمركز التحكم في الجسم.
- **نبين** موقع ودور المخيخ.
- **نستشعر** عظمة الله رب العالمين في خلق الإنسان.

أستاذ المادة:

أحمد الحداد

كم عدد أجزاء الجهاز العصبي ؟

أى قسم في الجهاز العصبي هو المسؤول عن نقل الاشارات ؟

ما الذي يؤثر على الجهاز العصبي ويُضعف أو يوقف عمله ؟







عنوان الدرس :  
تنظيم الجهاز العصبي

المادة: أحياء

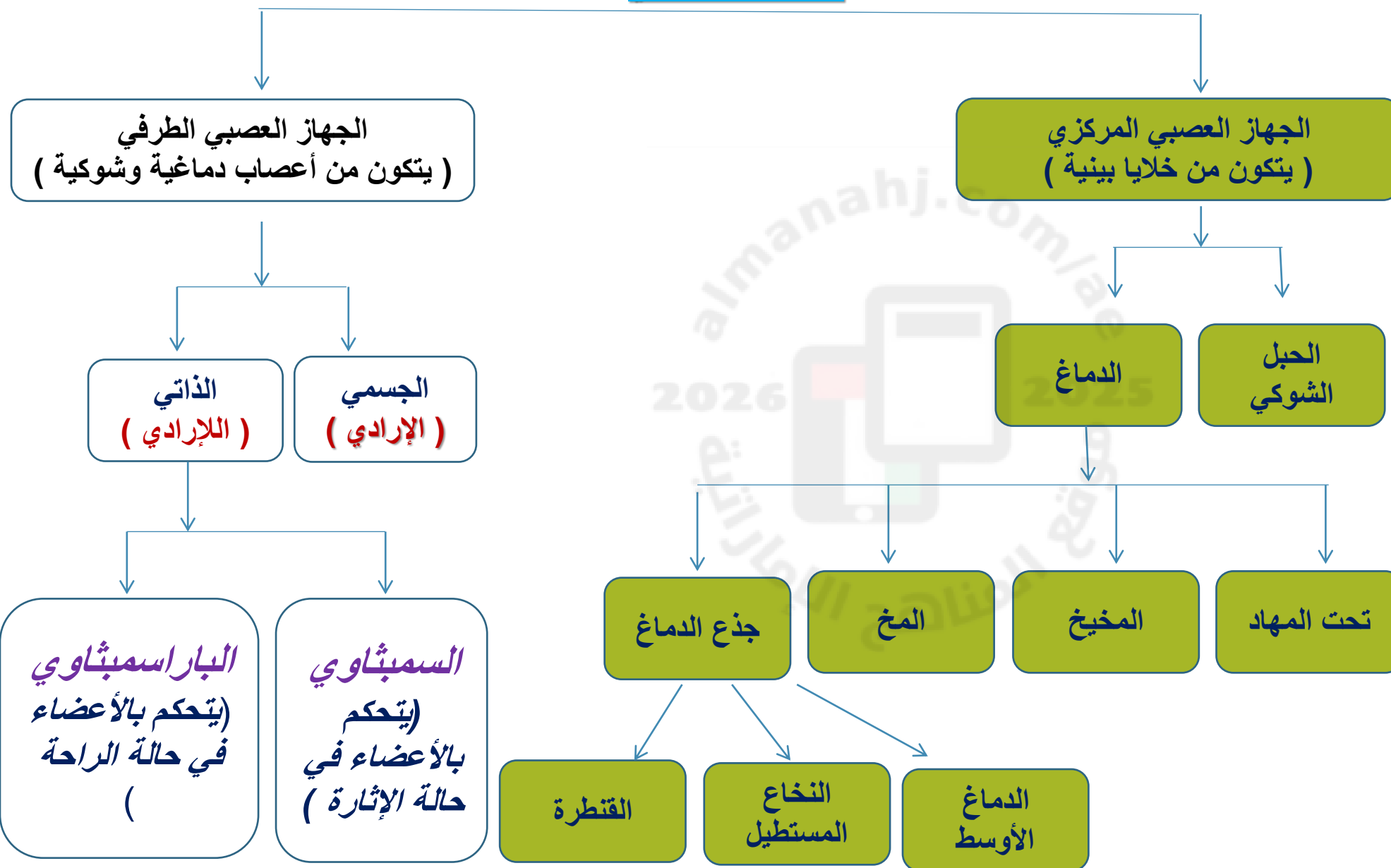
نواتج التعلم :

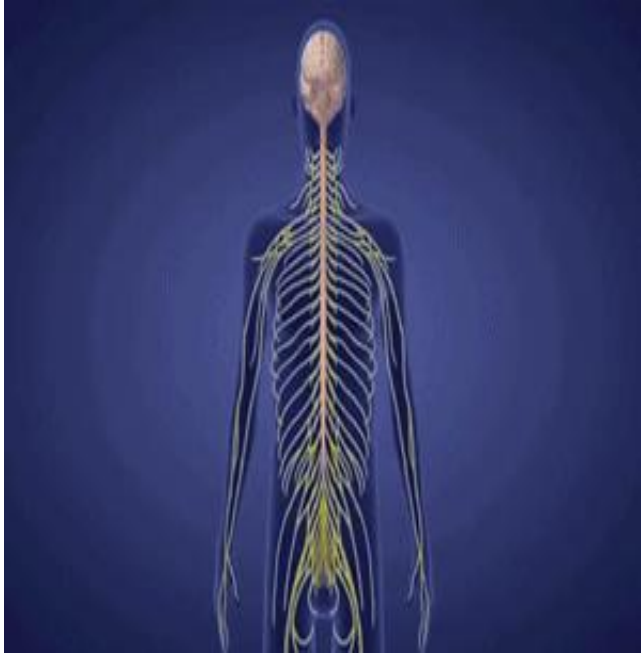
- **نحدد** الأجزاء الرئيسية للجهاز العصبي ووظيفة كل جزء.
- **نفسر** تسمية الدماغ بمركز التحكم في الجسم.
- **نبين** موقع ودور المخيخ.
- **نستشعر** عظمة الله رب العالمين في خلق الإنسان.

أستاذ المادة:

أحمد الحداد

## الجهاز العصبي





# الجهاز العصبي المركزي

## • الوظائف :

- 1- تنسيق أنشطة الجسم .
- 2- ينقل المعلومات ويحلل الإستجابات .
- 3- تنقل الخلايا الحسية المعلومات إلية .
- 4- تستجيب الخلايا البينية في الدماغ والحبل الشوكي ( القوس الإنعكاسي ) .
- 5- ترسل الخلايا البينية الرسائل الى الخلايا الحركية فيستجيب الجسم لها .
- 6- تخزن بعض الخلايا في الدماغ المعلومات .



عنوان الدرس :  
تنظيم الجهاز العصبي

المادة: أحياء

نواتج التعلم :

- نحدد الأجزاء الرئيسية للجهاز العصبي ووظيفة كل جزء.
- نفسر تسمية الدماغ بمركز التحكم في الجسم.
- نبين موقع ودور المخيخ.
- نستشعر عظمة الله رب العالمين في خلق الإنسان.

أستاذ المادة:

**أحمد الحداد**

The Central Nervous System  
الجهاز العصبي المركزي

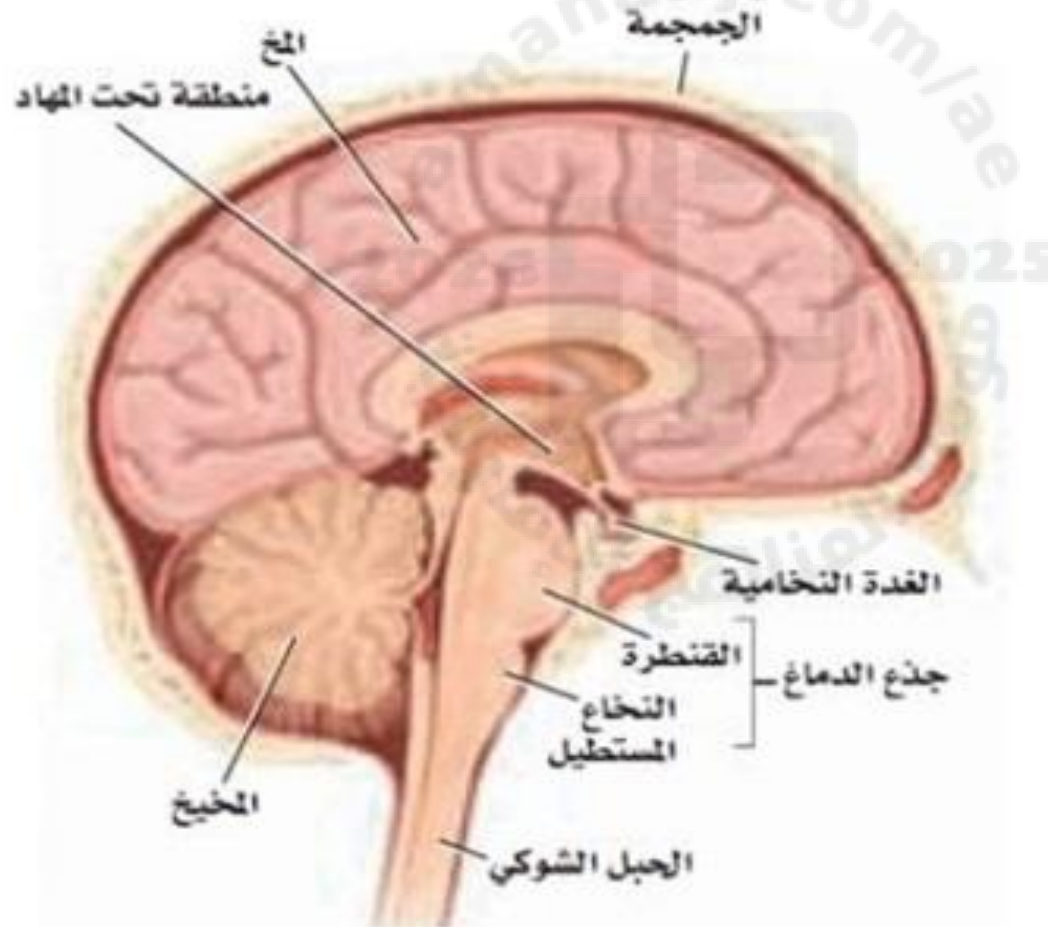
brain  
الدماغ

spinal cord  
الحبل الشوكي



# استراتيجية شاهد واستنتج

## ما هي اجزاء الدماغ ؟



عنوان الدرس :  
تنظيم الجهاز العصبي

المادة: أحياء

نواتج التعلم :

- نحدد الأجزاء الرئيسية للجهاز العصبي ووظيفة كل جزء.
- نفسر تسمية الدماغ بمركز التحكم في الجسم.
- نبين موقع ودور المخيخ.
- نستشعر عظمة الله رب العالمين في خلق الإنسان.

أستاذ المادة:

أحمد الحداد

# 1- الدماغ

• يوجد في الدماغ 100 مليار خلية عصبية

• يسمى الدماغ بمركز التحكم . علل ؟

- لانه يحافظ على الاتزان الداخلي ويؤدي دور في كل أنشطة الجسم تقريباً .

• يقسم الدماغ 4 أجزاء :

- المخ .

- المخيخ .

- جذع الدماغ .

- تحت المهاد .



عنوان الدرس :  
تنظيم الجهاز العصبي

المادة: أحياء

نواتج التعلم :

- نحدد الأجزاء الرئيسية للجهاز العصبي ووظيفة كل جزء.
- نفسر تسمية الدماغ بمركز التحكم في الجسم.
- نبين موقع ودور المخيخ.
- نستشعر عظمة الله رب العالمين في خلق الإنسان.

أستاذ المادة:

أحمد الحداد





## أولاً : المخ

• أكبر أجزاء الدماغ ويقسم الى جزأين كل منهما يسمى نصف كرة المخ .

• يرتبط النصفان بحزمة أعصاب .

### الوظيفة :

1- مسئول عن عمليات التفكير المرتبطة بالتعلم والذاكرة واللغة والنطق والحركات الإرادية للجسم والإدراك الحسي .

2- مسئول عن عمليات التفكير الأكثر تعقيداً حيث تزيد التلافيف والانشعاعات المخية عند سطح المخ .



عنوان الدرس :  
تنظيم الجهاز العصبي

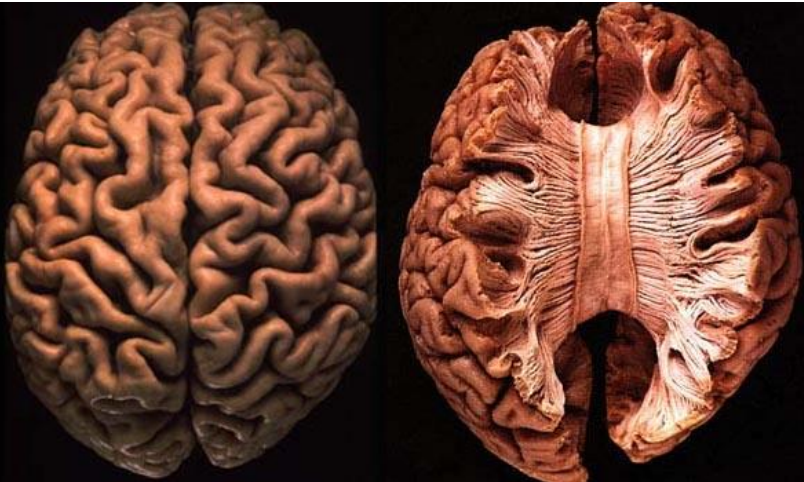
المادة: أحياء

نواتج التعلم :

- نحدد الأجزاء الرئيسية للجهاز العصبي ووظيفة كل جزء.
- نفسر تسمية الدماغ بمركز التحكم في الجسم.
- نبين موقع ودور المخيخ.
- نستشعر عظمة الله رب العالمين في خلق الإنسان.

أستاذ المادة:

أحمد الحداد







عنوان الدرس :  
تنظيم الجهاز العصبي

المادة: أحياء

نواتج التعلم :

- نحدد الأجزاء الرئيسية للجهاز العصبي ووظيفة كل جزء.
- نفسر تسمية الدماغ بمركز التحكم في الجسم.
- نبين موقع ودور المخيخ.
- نستشعر عظمة الله رب العالمين في خلق الإنسان.

أستاذ المادة:

أحمد الحداد

## ثانياً : المخيخ

### • الموقع :

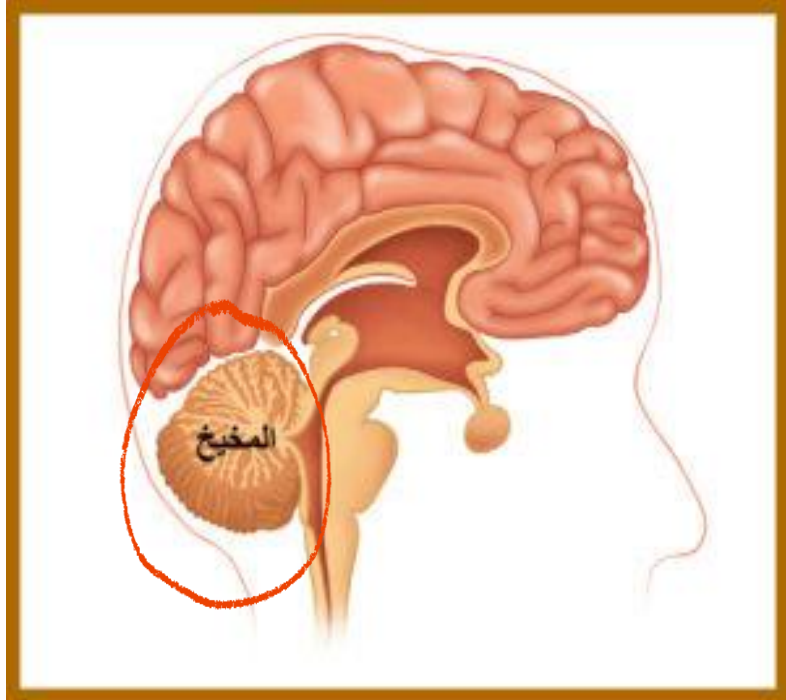
- الجزء الخلفي من الدماغ .

### • الوظيفة :

- يتحكم بإتزان الجسم ويحافظ على وضعة وتنسيق حركة .

- مسؤول عن سلسلة حركة العضلات الهيكلية واتساقها .

- ينظم المهارات الحركية مثل العزف على البيانو وركوب الدراجة .





**عنوان الدرس :**  
**تنظيم الجهاز العصبي**

**المادة: أحياء**

**نواتج التعلم :**

- **نحدد** الأجزاء الرئيسية للجهاز العصبي ووظيفة كل جزء.
- **نفسر** تسمية الدماغ بمركز التحكم في الجسم.
- **نبين** موقع ودور المخ.
- **نستشعر** عظمة الله رب العالمين في خلق الإنسان.

**أستاذ المادة:**

**أحمد الحداد**

1- مسئول عن عمليات التفكير المرتبطة بالتعلم والذاكرة واللغة والنطق والحركات الإرادية للجسم والإدراك الحسي .  
المخيخ تحت المهاد

المخ → الحبل الشوكي

2- يحافظ على الاتزان الداخلي ويؤدي دور في كل أنشطة الجسم تقريباً .  
الحبل الشوكي الدماغ → الجهاز العصبي المركزي

الغدة النخامية

3- مسئول عن سلسلة حركة العضلات الهيكلية واتساقها .

المخ المخيخ → الحبل الشوكي

الدماغ

4- مسئول عن عمليات التفكير الأكثر تعقيداً

المخيخ

الدماغ

النخاع

المخ →

5- ينظم المهارات الحركية مثل العزف على البيانو وركوب الدراجة .

المخ الحبل الشوكي الأعصاب → المخيخ

المخيخ

6- أكبر أجزاء الدماغ ويقسم الى جزأين

الدماغ

المخيخ

الخلية العصبية

المخ ←

المخ



عنوان الدرس :  
تنظيم الجهاز العصبي

المادة: أحياء

نواتج التعلم :

- نحدد الأجزاء الرئيسية للجهاز العصبي ووظيفة كل جزء.
- نفسر تسمية الدماغ بمركز التحكم في الجسم.
- نبين موقع ودور المخ.
- نستشعر عظمة الله رب العالمين في خلق الإنسان.

أستاذ المادة:

أحمد الحداد

## أساسيات الحصة

### الأهداف

### الفكرة الرئيسية

- نبين موقع ودور المخ.
  - نربط بين الحبل الشوكي وردو الأفعال.
  - نفسر أهمية منطقة تحت المهاد.
  - نستشعر عظمة الله رب العالمين في خلق الإنسان.
- إن الجهاز العصبي المركزي و الجهاز العصبي الطرفي هما الجزءان الرئيسان للجهاز العصبي .





عنوان الدرس :  
تنظيم الجهاز العصبي

المادة: أحياء

نواتج التعلم :

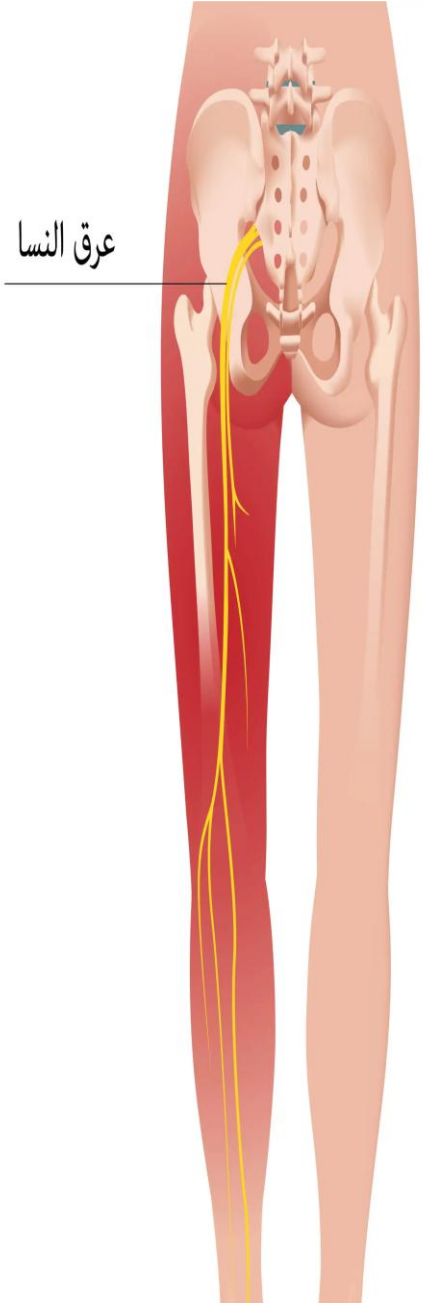
- **نحدد** الأجزاء الرئيسية للجهاز العصبي ووظيفة كل جزء.
- **نفسر** تسمية الدماغ بمركز التحكم في الجسم.
- **نبين** موقع ودور المخيخ.
- **نستشعر** عظمة الله رب العالمين في خلق الإنسان.

أستاذ المادة:

أحمد الحداد

## • برأيك ، ماذا تعرف عن ألم عرق النسا ؟

- يشير عرق النسا إلى الألم الذي يمتد على طول العصب الوركي، والذي يتفرع من أسفل ظهرك ممتدًا إلى الوركين والأرداف وأسفل كل ساق. وعادة ما يؤثر عرق النسا في جانب واحد فقط من جسمك.
- عادة ما ينشأ عرق النسا عندما يضغط القرص المنفتق أو النتوءات العظمية في العمود الفقري أو تضيق في مسافات العمود الفقري (تضيّق القناة الشوكية) على جزء من العصب. يسبب هذا الإصابة بالالتهاب والشعور بالألم والشعور غالبًا ببعض الوخز في الساق المصابة.



عرق النسا

- **نحدد** الأجزاء الرئيسية للجهاز العصبي ووظيفة كل جزء.
- **نفسر** تسمية الدماغ بمركز التحكم في الجسم.
- **نبين** موقع ودور المخيخ.
- **نستشعر** عظمة الله رب العالمين في خلق الإنسان.

# ثالثاً : جذع الدماغ

## • الموقع :

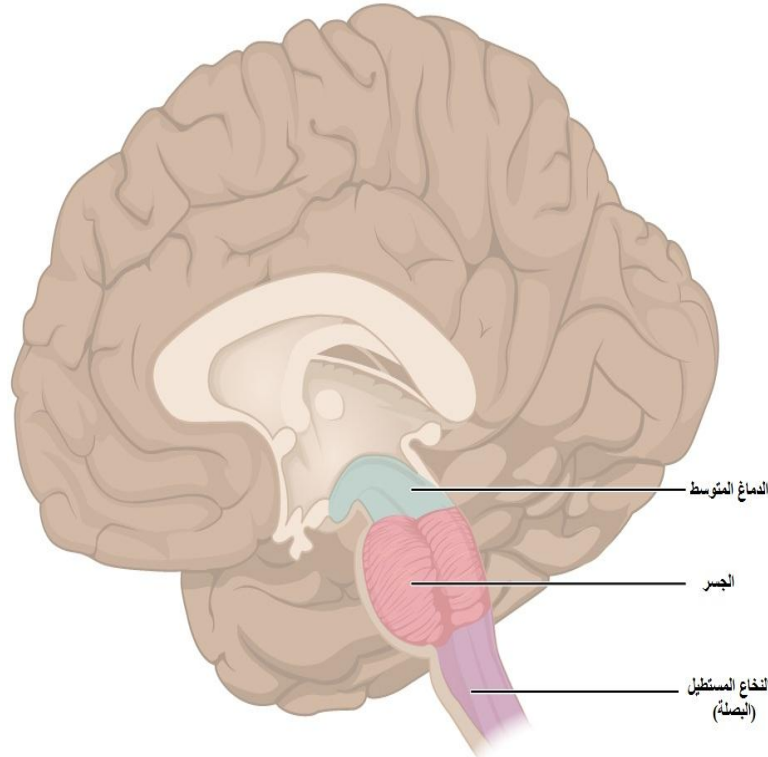
- يربط الدماغ بالحبل الشوكي .

## • التركيب :

- يتكون من 3 أجزاء هم الدماغ الأوسط ، القنطرة " الجسر " والنخاع المستطيل .

## 1- الدماغ الأوسط :

- وهو أقصر أجزاء **جذع الدماغ**
- يرتبط **بالرؤية والسمع** والتحكم الحركي **والنوم** واليقظة وتنظيم درجة حرارة الجسم.





عنوان الدرس :  
تنظيم الجهاز العصبي

المادة: أحياء

نواتج التعلم :

- **نحدد** الأجزاء الرئيسية للجهاز العصبي ووظيفة كل جزء.
- **نفسر** تسمية الدماغ بمركز التحكم في الجسم.
- **نبين** موقع ودور المخ.
- **نستشعر** عظمة الله رب العالمين في خلق الإنسان.

أستاذ المادة:

أحمد الحداد

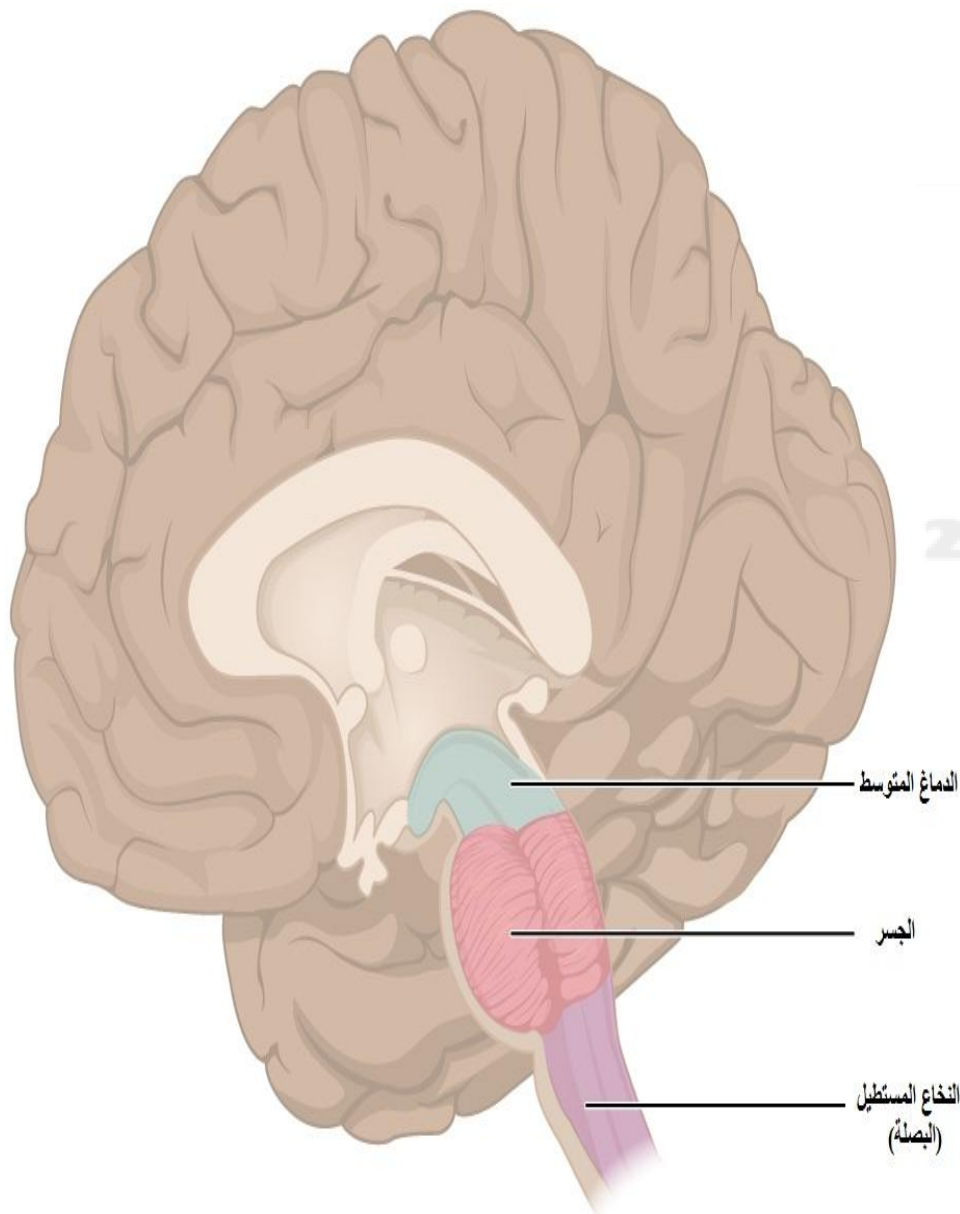
## 2- القنطرة :

- تنقل الاشارات بين المخ والمخيخ .
- تساعد في السيطرة على سرعة التنفس .

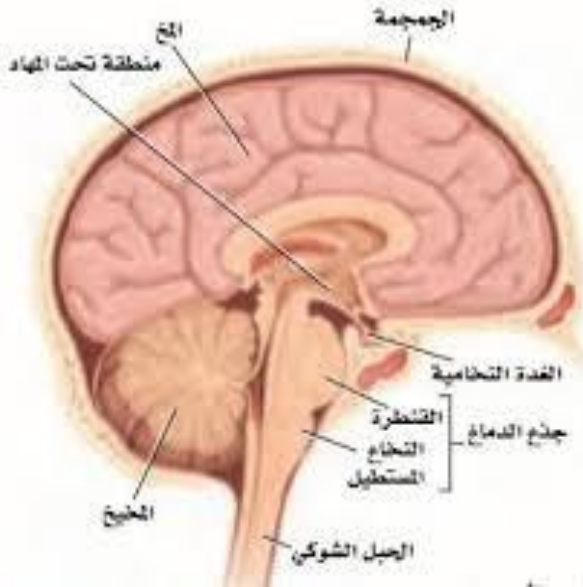
## 3- النخاع المستطيل :

- ينقل الاشارات بين الدماغ والحبل الشوكي .
- تنظيم سرعة التنفس وضغط الدم ومعدل ضربات القلب .
- يحتوي على الخلايا العصبية البينية المسؤولة عن ردود الأفعال المنعكسة للبلع والتقيؤ والسعال والعطاس .

2- نحدد وظائف أقسام جذع الدماغ .



تخطيط للمخ يبين منطقة تحت المهاد



## رابعاً : تحت المهاد

### • الموقع :

- بين جذع الدماغ والمخ .

### • الحجم :

- بحجم ظفر الإصبع لكنها تؤدي وظائف أكثر من أي منطقة أخرى في الدماغ تماثلها في الحجم .

### • الوظائف :

- الحفاظ على الإتزان الداخلي .
- تنظيم درجة حرارة الجسم .
- العطش ، الشهية ، التوازن المائي .
- تنظم جزئياً ضغط الدم والنوم والعنف والخوف والسلوك الجنسي .



عنوان الدرس :  
تنظيم الجهاز العصبي

المادة: أحياء

نواتج التعلم :

- نحدد الأجزاء الرئيسية للجهاز العصبي ووظيفة كل جزء.
- نفسر تسمية الدماغ بمركز التحكم في الجسم.
- نبين موقع ودور المخيخ.
- نستشعر عظمة الله رب العالمين في خلق الإنسان.

أستاذ المادة:

أحمد الحداد

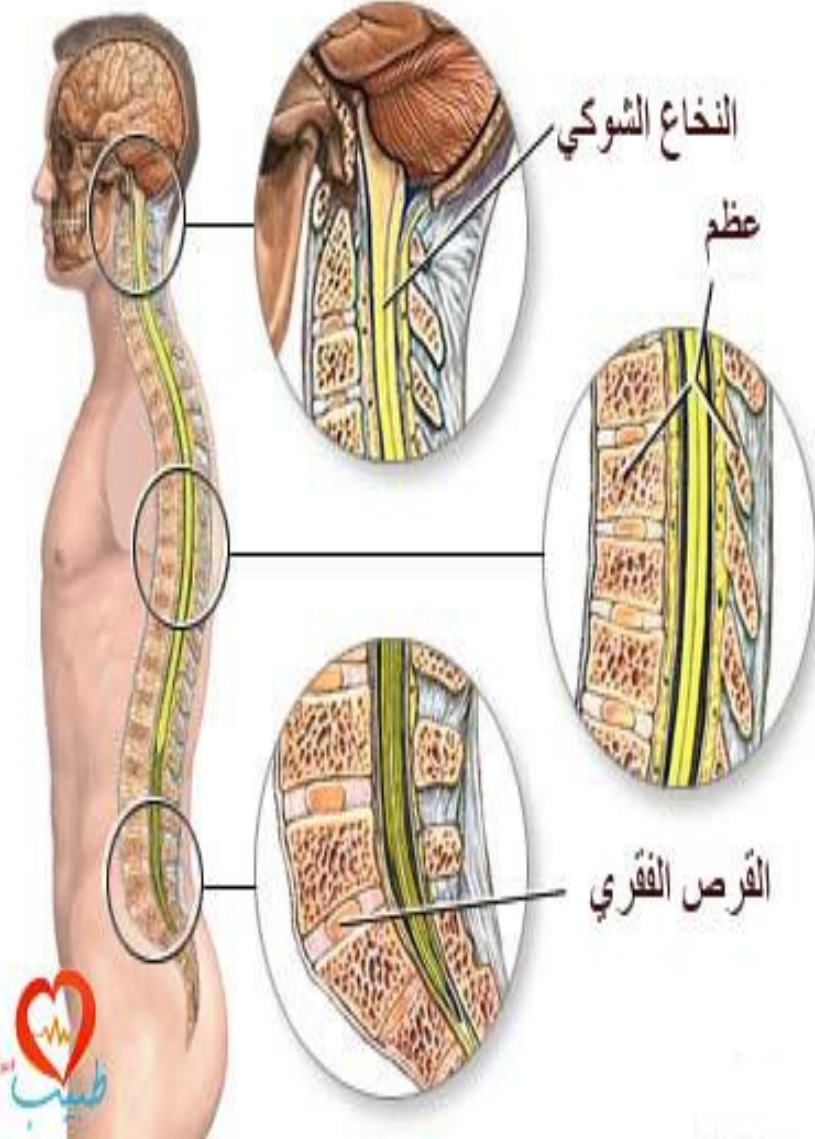


## 2- الحبل الشوكي

- عمود من النسيج العصبي يمتد من أسفل الدماغ إلى أسفل الظهر ومحماً بالفقرات .

- تمتد أعصاب الحبل الشوكي منه إلى أجزاء الجسم فتربطها بالجهاز العصبي المركزي .

- تعالج الإنعكاسات في الحبل الشوكي .



عنوان الدرس :  
تنظيم الجهاز العصبي

المادة: أحياء

نواتج التعلم :

- **نحدد** الأجزاء الرئيسية للجهاز العصبي ووظيفة كل جزء.
- **نفسر** تسمية الدماغ بمركز التحكم في الجسم.
- **نبين** موقع ودور المخ.
- **نستشعر** عظمة الله رب العالمين في خلق الإنسان.

أستاذ المادة:

أحمد الحداد



عنوان الدرس :  
تنظيم الجهاز العصبي

المادة: أحياء

نواتج التعلم :

- نحدد الأجزاء الرئيسية للجهاز العصبي ووظيفة كل جزء.
- نفسر تسمية الدماغ بمركز التحكم في الجسم.
- نبين موقع ودور المخيخ.
- نستشعر عظمة الله رب العالمين في خلق الإنسان.

أستاذ المادة:

أحمد الحداد



11430 V @TeNTVNetwork

www.ten.tv





## عنوان الدرس : تنظيم الجهاز العصبي

### المادة: أحياء

#### نواتج التعلم :

- نحدد الأجزاء الرئيسية للجهاز العصبي ووظيفة كل جزء.
- نفسر تسمية الدماغ بمركز التحكم في الجسم.
- نبين موقع ودور المخ.
- نستشعر عظمة الله رب العالمين في خلق الإنسان.

#### أستاذ المادة:

أحمد الحداد

1- عمود من النسيج العصبي يمتد من أسفل الدماغ إلى أسفل الظهر ومحمياً بالفقرات .  
تحت المهاد الحبل الشوكي  
العمود الفقري الغدة النخامية

2- تنظم جزئياً ضغط الدم والنوم والعنف والخوف والسلوك الجنسي .  
النخاع المستطيل القنطرة تحت المهاد الدماغ الأوسط

3- تنظيم سرعة التنفس وضغط الدم ومعدل ضربات القلب .  
النخاع المستطيل المخيخ الغدة الصنوبرية الحبل الشوكي

4- تساعد في السيطرة على سرعة التنفس .  
النخاع المستطيل القنطرة تحت المهاد الدماغ الأوسط

5- أقصر أجزاء جذع الدماغ يرتبط بالرؤية والسمع والتحكم الحركي والنوم واليقظة وتنظيم درجة حرارة الجسم.

النخاع المستطيل القنطرة تحت المهاد الدماغ الأوسط

6- تمتد أعصاب الحبل الشوكي منه إلى أجزاء الجسم فتربطها بالجهاز العصبي المركزي .  
تحت المهاد الحبل الشوكي العمود الفقري الغدة النخامية



عنوان الدرس :  
تنظيم الجهاز العصبي

المادة: أحياء

نواتج التعلم :

- نحدد الأجزاء الرئيسية للجهاز العصبي ووظيفة كل جزء.
- نفسر تسمية الدماغ بمركز التحكم في الجسم.
- نبين موقع ودور المخ.
- نستشعر عظمة الله رب العالمين في خلق الإنسان.

أستاذ المادة:

أحمد الحداد

## أساسيات الحصة

### الأهداف

### الفكرة الرئيسية

- إن الجهاز العصبي المركزي و الجهاز العصبي الطرفي هما الجزءان الرئيسان للجهاز العصبي .

- نبين ما هو العصب وما عدد الاعصاب .
- نفسر استجابات الجهاز العصبي الجسمي .
- نقابل بين الجهاز العصبي السمبثاوي و الباراسمبثاوي .
- نستشعر عظمة الله رب العالمين في خلق الإنسان .



عنوان الدرس :  
تنظيم الجهاز العصبي

المادة: أحياء

نواتج التعلم :

- نحدد الأجزاء الرئيسية للجهاز العصبي ووظيفة كل جزء.
- نفسر تسمية الدماغ بمركز التحكم في الجسم.
- نبين موقع ودور المخيخ.
- نستشعر عظمة الله رب العالمين في خلق الإنسان.

أستاذ المادة:

أحمد الحداد



# الجهاز العصبي الطرفي



عنوان الدرس :  
تنظيم الجهاز العصبي

المادة: أحياء

نواتج التعلم :

- نحدد الأجزاء الرئيسية للجهاز العصبي ووظيفة كل جزء.
- نفسر تسمية الدماغ بمركز التحكم في الجسم.
- نبين موقع ودور المخ.
- نستشعر عظمة الله رب العالمين في خلق الإنسان.

أستاذ المادة:

أحمد الحداد

• ما هو العصب ؟

- عبارة عن حزمة من المحاور العصبية ويحتوى العديد منها على خلايا عصبية حسية وحركية.

• عدد الأعصاب التي تربط جميع أجزاء الجسم بالجهاز العصبي المركزي 43 زوج وهي مقسمة كالتالى :

12 زوج من الأعصاب الدماغية      31 زوج من الأعصاب الشوكية

• تشبة الأعصاب الطريق ذو اتجاهين حيث تنتقل المعلومات من الدماغ وإلية عبر الخلايا العصبية الحسية والحركية ..

• ينقسم الجهاز العصبي الطرفي الى قسمين :

الأول : الجهاز العصبي الجسمي ( الإرادي ) .

الثانى : الجهاز العصبي الذاتي ( اللاإرادي ) .



عنوان الدرس :  
تنظيم الجهاز العصبي

المادة: أحياء

نواتج التعلم :

- نحدد الأجزاء الرئيسية للجهاز العصبي ووظيفة كل جزء.
- نفسر تسمية الدماغ بمركز التحكم في الجسم.
- نبين موقع ودور المخيخ.
- نستشعر عظمة الله رب العالمين في خلق الإنسان.

أستاذ المادة:

أحمد الحداد

## أولاً : الجهاز العصبي الجسمي

### • العمليات الإرادية :

- تنقل المعلومات من المستقبلات الحسية الخارجية إلى الجهاز العصبي المركزي .
- تنقل أيضاً المعلومات من الجهاز العصبي المركزي إلى العضلات الهيكلية .

### • العمليات اللاإرادية ( ردود الأفعال ) :

- مثل رد الفعل المنعكس (القوس الإنعكاسي) : حيث تحدث إستجابة سريعة للتغيرات في البيئة المحيطة وتنتقل إلى الحبل الشوكي فقط وليس للدماغ .
- مثل إرتطام إصبع القدم بالأثاث أو لمس شئ ساخن أو كضرب الطبيب بالمطرقة على الوتر تحت الرضفة .





- **نحدد** الأجزاء الرئيسية للجهاز العصبي ووظيفة كل جزء.
- **نفسر** تسمية الدماغ بمركز التحكم في الجسم.
- **نبين** موقع ودور المخيخ.
- **نستشعر** عظمة الله رب العالمين في خلق الإنسان.

## ثانياً : الجهاز العصبي الذاتي

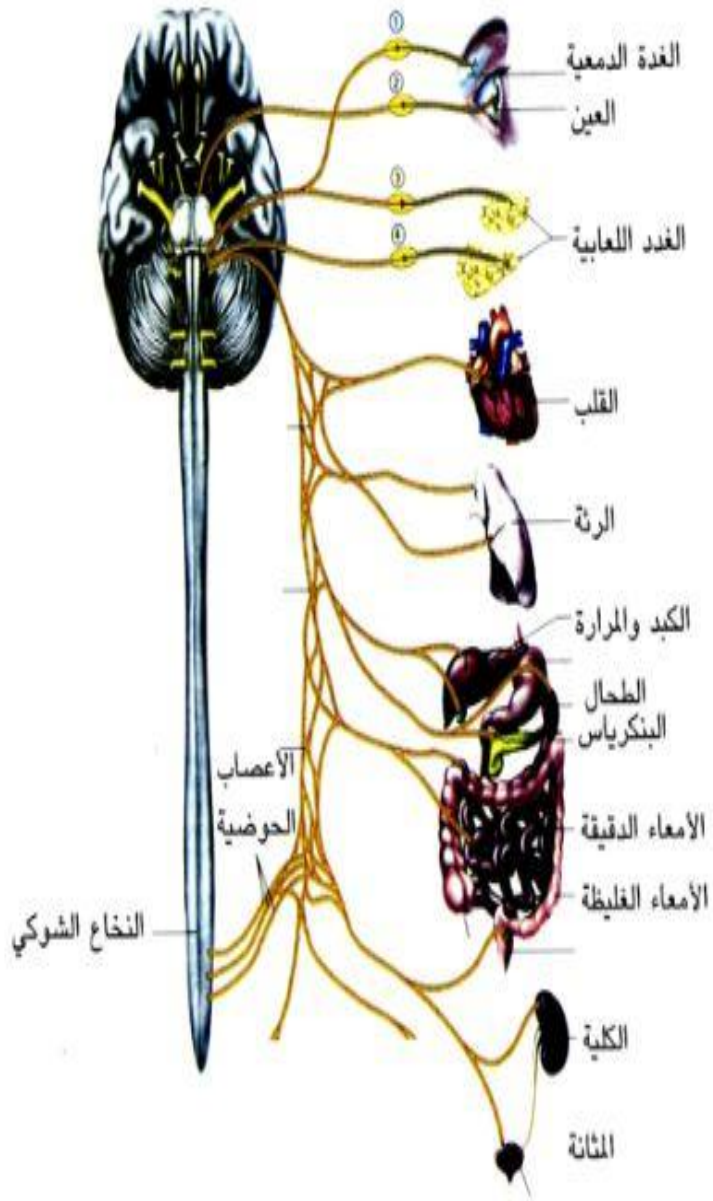
### • معنى بالأمور اللاإرادية والإتزان الداخلي .

• يحمل المعلومات من الجهاز العصبي المركزي إلى القلب والأعضاء الداخلية ويستجيب الجسم لا إرادياً .

• له دور في حالتى الكر والفر (الخوف) وكذلك حالة الإستراحة .

• يقسم إلى جهازين :

- سمبثاوى & باراسمبثاوى





# مقارنة بين الجهازين السمبثاوي والباراسمبثاوي



عنوان الدرس :  
تنظيم الجهاز العصبي

المادة: أحياء

نواتج التعلم :

- نحدد الأجزاء الرئيسية للجهاز العصبي ووظيفة كل جزء.
- نفسر تسمية الدماغ بمركز التحكم في الجسم.
- نبين موقع ودور المخيخ.
- نستشعر عظمة الله رب العالمين في خلق الإنسان.

أستاذ المادة:

أحمد الحداد

الجهاز الباراسمبثاوي	الجهاز السمبثاوي	وجه المقارنة
عندما يكون الجسم في حالة استرخاء ويعيد الجسم الى حالة الاسترخاء بعد الضغط والاجهاد	في حالة الطوارئ والى الاجهاد حين تزداد سرعة التنفس ونبض القلب	وقت العمل
ضيق الحدقة	اتساع الحدقة ( البؤبؤ )	القرحية
زيادة افراز اللعاب	انخفاض إفراز اللعاب	الغدد اللعابية
زيادة الافراز	انخفاض الإفراز	مخاط الفم والأنف
انخفاض سرعة الضربات وشدتها	زيادة سرعة الضربات وشدتها	القلب
انقباض عضلات القصبة الهوائية	ارتخاء عضلات القصبة الهوائية	الرئة
افراز العصارة المعدية وزيادة الحركة	انخفاض الانقباضات العضلية	المعدة
زيادة الهضم	انخفاض الانقباضات العضلية	الأمعاء الدقيقة
زيادة الافرازات والحركة	انخفاض الانقباضات العضلية	الأمعاء الغليظة



عنوان الدرس :  
تنظيم الجهاز العصبي

المادة: أحياء

نواتج التعلم :

- نحدد الأجزاء الرئيسية للجهاز العصبي ووظيفة كل جزء.
- نفسر تسمية الدماغ بمركز التحكم في الجسم.
- نبين موقع ودور المخيخ.
- نستشعر عظمة الله رب العالمين في خلق الإنسان.

أستاذ المادة:

أحمد الحداد

بِالْعِلْمِ الْإِيمَانُ يَبْنِي النَّاسُ مُلْكَهُمْ  
لَمْ يُبْنَ مَلِكٌ عَلَى جَهْلٍ وَإِقْلَالٍ

انتهت الحصة 😊

إلى اللقاء في حصة قادمة

كل التوفيق شباب

والسلام عليكم ورحمة الله وبركاته

2026

Mr.El7ddad

