

تم تحميل هذا الملف من موقع المناهج الإماراتية



* للحصول على أوراق عمل لجميع الصفوف وجميع المواد اضغط هنا

<https://almanahj.com/ae>

* للحصول على أوراق عمل لجميع مواد الصف التاسع المتقدم اضغط هنا

<https://almanahj.com/ae/16>

* للحصول على جميع أوراق الصف التاسع المتقدم في مادة رياضيات وجميع الفصول, اضغط هنا

<https://almanahj.com/ae/16>

* للحصول على أوراق عمل لجميع مواد الصف التاسع المتقدم في مادة رياضيات الخاصة بـ اضغط هنا

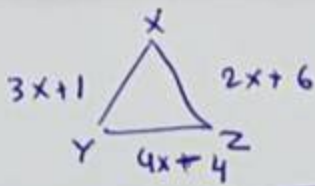
<https://almanahj.com/ae/16>

* لتحميل كتب جميع المواد في جميع الفصول للـ الصف التاسع المتقدم اضغط هنا

<https://almanahj.com/ae/grade16>

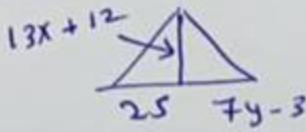
للتحدث إلى بوت المناهج على تلغرام: اضغط هنا

https://t.me/almanahj_bot

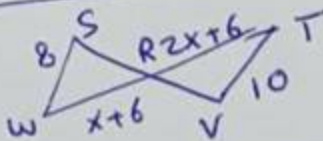


تاسع متقدم

① $16 = xz$ ج



② $x=6$ $y=4$



③ $WR=10$ $RT=8$

$m\angle 6 = 2x+15$
 $m\angle 8 = 3x$

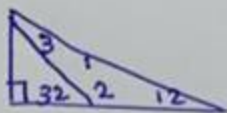


④ $\angle 7 = 135$ قياس



⑤ $m\angle 5 = 68$ $m\angle 3 = 3y-2$ اوجد y

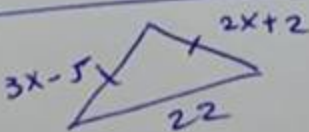
$y=38$



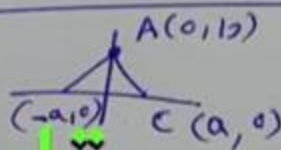
⑥ $m\angle 3$ $\rightarrow 20$

$y = \frac{1}{2}x - \frac{7}{2}$ ←

⑦ اكتب معادلة خط المقعر $y=2x-1$ $(1, -3)$

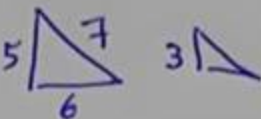


⑧ اوجد قياسات المثلث المجهول $31, 31$



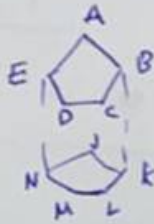
⑨ عنى الامارات $(a, 0)$

تاسع متقدم



⑩ $\triangle DEF$ ج محيط 10.8

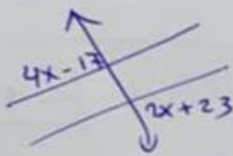
تابع : تابع متقدم



11 قطعہ مخالفہ \leftarrow EN \leftarrow BC



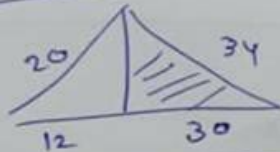
12 نوع التحويل \leftarrow دوران



13 اوجہی \leftarrow x \leftarrow 20

14 اوجہی \leftarrow γ \leftarrow $(3, 4), (-4, 9)$ یوزی $(4, 4), (-8, 1)$

$$\gamma = -8$$



15 محیط المثلث اعظم \leftarrow \leftarrow 80 mm

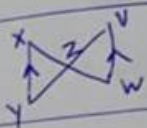
16 ازکوی الخاصیہ \leftarrow $\frac{x}{3} = -15$, $x = -45$

تاسع متقدم

$7x-2$	8
$4x+3$	8

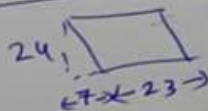
\leftarrow الفزب

17 جب \leftarrow \leftarrow $\frac{2}{3}$



18 حروای ازطرح قد متطابقه

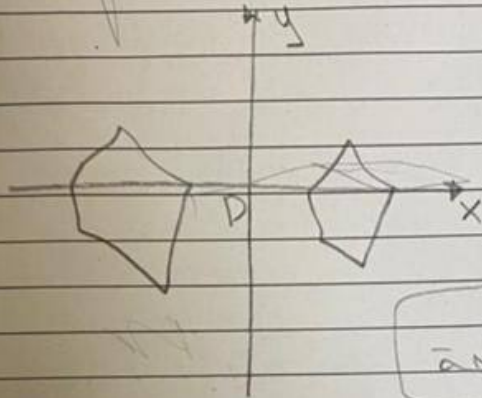
19 حل $\frac{4x}{5} = \frac{x+3}{2}$ \leftarrow $x = 5$



20 مساحة متوازي الاضلاع \leftarrow 552

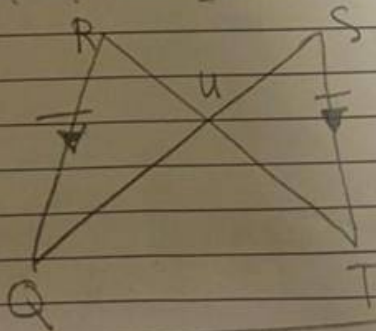
ملاحظات الطالب

8) حدد نوع تحويل التماثل الظاهر



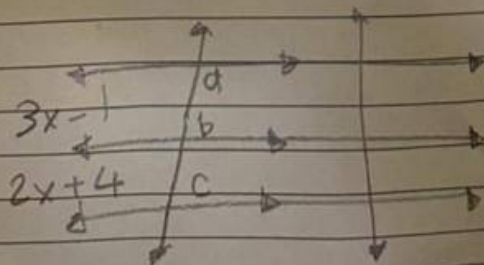
الحل لازامة

9) حدد أي أزواج الزوايا التالية متطابقة؟

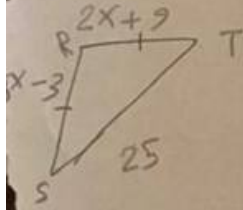


ab

ba



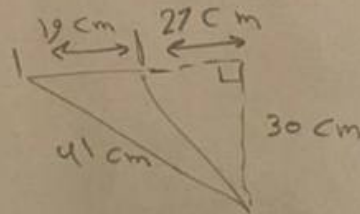
ca



1 جد قياسات الأضلاع المجهولة للمثلث الموضح

$$17, 17$$

ا كل



2 جد محيط المثلث المظلل

$$100, 4 \text{ cm}$$

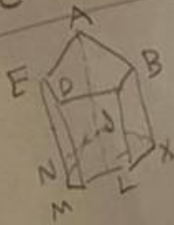
3 اكتب معادلة بصيغة الميل والمقطع للمستقيم الذي يمر بالنقطة (2, 3) والعمودي على المستقيم $y = 3x + 5$

$$y = -\frac{1}{3}x + 3$$

ا كل

4 حدد بالاعتماد على الشكل المرافق قطعة مستقيمة متخالفة مع ML

مع ML



ا كل Dm

مركز اتصال وزارة التربية والتعليم

اقتراح - استفسار - شكوى



80051115



04-2176855



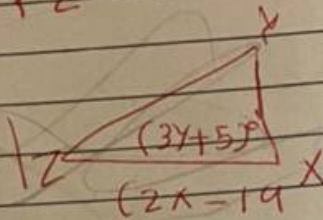
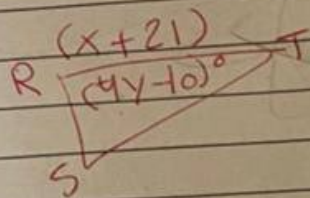
www.moe.gov.ae



ccc.moe@moe.gov.ae

جد قيمة (6)

جد قيمة المتغيرات التي تحقق مثلثات متطابقة
 $\triangle RST = \triangle XYZ$



الحل $x=35; y=15$

جد التنا سب (6)
 $\frac{8+x}{6} = \frac{2x-3}{10}$

الحل $x=49$

جد m أو جد قيمة y التي تتوافق مع الحالة المعطاة
 المستقيم AB بالنقطتين

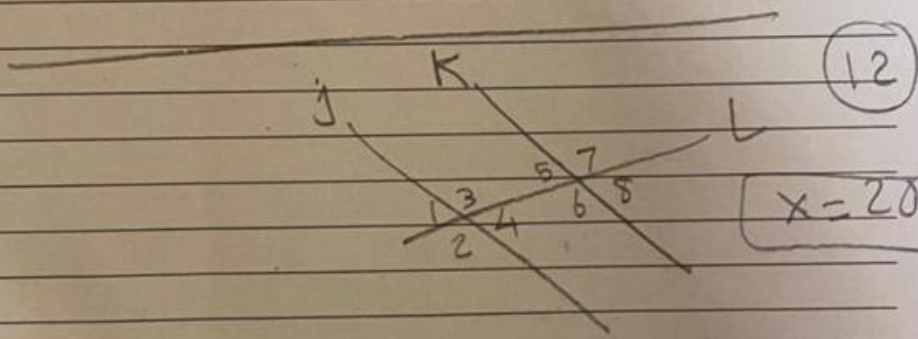
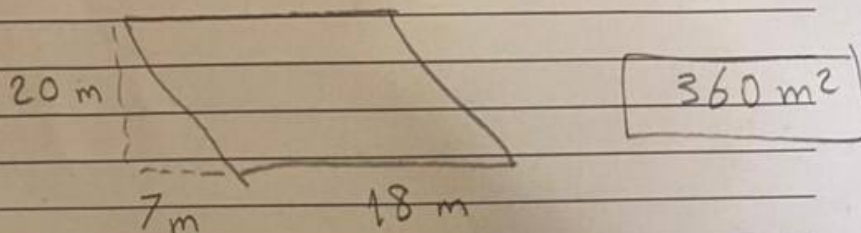
$(2, y)$ و $(4, 7)$ يوازي المستقيم AC بالنقطتين

$(5, -5)$ و $(7, -1)$

الحل $y=6$

ملاحظات الطالب

11) جد مساحة متوازي الأضلاع الموضح ؟



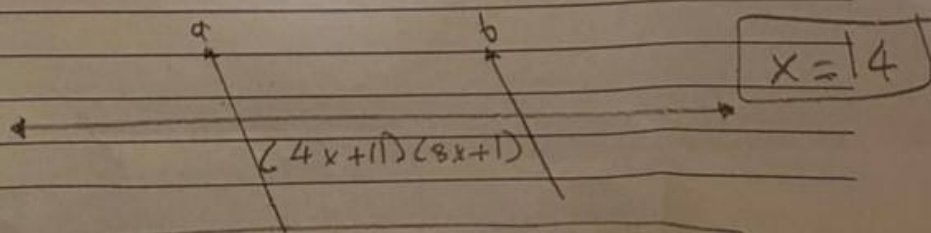
13) أوجد قياس \angle حيث

$$m\angle 6 = 2x - 21$$

$$73^\circ$$

$$m\angle 7 = 3x - 34$$

14) أوجد x بحيث يكون $a \parallel b$





a.

135°



b.

81°



c.

15°



d.

45°



70%