

تم تحميل هذا الملف من موقع المناهج الإماراتية



أسئلة الامتحان النهائي القسم الإلكتروني منهج بريدج مع الحل

موقع المناهج ← المناهج الإماراتية ← الصف التاسع المتقدم ← علوم ← الفصل الثاني ← الامتحان النهائي ← الملف

تاريخ إضافة الملف على موقع المناهج: 22:16:18 2025-03-07

ملفات اكتب للمعلم اكتب للطالب | اختبارات الكترونية | اختبارات | حلول | عروض بوربوينت | أوراق عمل
منهج انجليزي | ملخصات وتقارير | مذكرات وبنوك | الامتحان النهائي | للمدرس

المزيد من مادة
علوم:

التواصل الاجتماعي بحسب الصف التاسع المتقدم



صفحة المناهج
الإماراتية على
فيسبوك

الرياضيات

اللغة الانجليزية

اللغة العربية

التربية الاسلامية

المواد على تلغرام

المزيد من الملفات بحسب الصف التاسع المتقدم والمادة علوم في الفصل الثاني

حل تجميعية أسئلة امتحانات نهائية وزارية سابقة	1
عرض بوربوينت حل درس مراحل نمو الإنسان قبل الولادة الجزء الثاني	2
عرض بوربوينت حل درس مراحل نمو الإنسان قبل الولادة الجزء الأول	3
عرض بوربوينت حل درس تركيب الجهاز العصبي من الوحدة السابعة	4
عرض بوربوينت حل درس تنظيم الجهاز العصبي الجزء الثاني	5

How do the kidneys help maintain normal blood (pH)?

تساعد الكلى في الحفاظ على الرقم الهيدروجيني الطبيعي للدم (pH)؟

Learning Outcomes Covered

- BIO.3.1.01.053

- a. By absorbing white blood cells عن طريق امتصاص خلايا الدم البيضاء
- b. By absorbing red blood cells عن طريق امتصاص خلايا الدم الحمراء
- c. By excreting dopamine into renal tubules عن طريق إفراز الدوبامين في الأنابيبات الكلوية
- d. By excreting hydrogen into renal tubules عن طريق إفراز أيونات الهيدروجين في الأنابيبات الكلوية

Which of the following is a structural classification of hormones?

أي مما يلي يعتبر تصنيفاً تركيبياً للهرمونات؟

Learning Outcomes Covered

- BIO.3.1.01.062
- BIO.3.1.01.070

- a. Proteins and other nucleic acids بروتينات وأخرى أحماض نووية
- b. Steroid and amino acid ستيرويدية وأخرى أحماض أمينية
- c. Nucleic acids and amino acids أحماض نووية وأخرى أحماض أمينية
- d. Steroid and other carbohydrates ستيرويدية وأخرى مواد كربوهيدراتية

What happens after the steroid hormone and its receptor bind to the DNA?

ماذا يحدث بعد ارتباط الهرمون الستيرويدي ومستقبلاته بالحمض النووي DNA؟

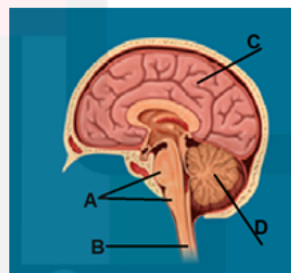
Learning Outcomes Covered

- BIO.3.1.01.070
- BIO.3.1.01.086

- a. The cell is destroyed. يتم تدمير الخلية
- b. The plasma membrane is destroyed. يتم تدمير الغشاء الخلوي
- c. Genes are activated. يتم تنشيط الجينات
- d. The nucleus prevents gene activation. النواة تمنع تنشيط الجينات

In the below picture, which letter of the following refers to the structure that helps to control the rate of breathing?

في الصورة أدناه، أي حرف مما يلي يشير إلى التركيب الذي يساعد في المحافظة على معدل التنفس؟



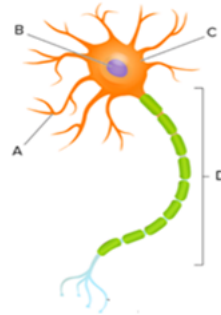
Learning Outcomes Covered

- BIO.3.1.01.086

- a. B
- b. C
- c. D
- d. A

Which of the following letters **receive** signals in the below picture?

أي من الأحرف التالية **يستقبل** الإشارات العصبية في الصورة أدناه؟



Learning Outcomes Covered

- BIO.3.1.01.086

a. **A**

b. **B**

c. **C**

d. **D**

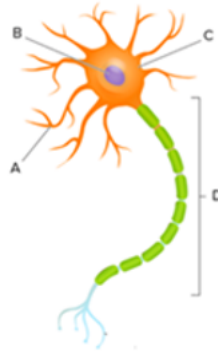
2025

2024

موقع المناهج الإلكترونية

Which of the following letters represents the **axon** in the below picture?

أي من الأحرف التالية يمثل **المحور** في الصورة أدناه؟



Learning Outcomes Covered

- BIO.3.1.01.086

a. **A**

b. **B**

c. **C**

d. **D**

Why is myelin important in sensing different kinds of pain?

لماذا المايلين مهم في استشعار أنواع مختلفة من الألم؟

Learning Outcomes Covered

- BIO.3.1.01.086

a. **Decreases speed of nerve impulses**

لأنه يقلل من سرعة السيال العصبي

b. **Prevents all nerve impulses**

لأنه يمنع جميع السيالات العصبية

c. **Prevents nerve impulses from jumping between nodes**

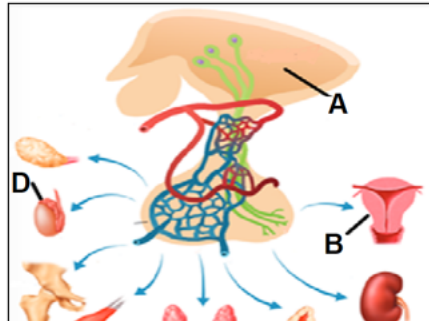
لأنه يمنع السيالات العصبية من القفز بين العقد

d. **Increases speed of nerve impulses**

لأنه يزيد من سرعة السيال العصبي

Which of the following letters represents
a **thyroid gland** in the below picture?

أي من الأحرف التالية يمثل **الغدة الدرقية** في الصورة أدناه؟



Learning Outcomes Covered

- BIO.3.1.01.062
- BIO.3.1.01.070

a. **A**

b. **B**

c. **C**

d. **D**

What are the **functional units** in the kidneys?

ما **الوحدات الوظيفية** في الكلية؟

Learning Outcomes Covered

- BIO.3.1.01.055

a. **Alveoli**

الحويصلات الهوائية

b. **Renal pelvis**

حوض الكلية

c. **Diaphragms**

الحجاب الحاجز

d. **Nephrons**

النفرونات

The mineral is placed back into the bloodstream by the kidneys through a process called.....

يتم إعادة المعادن مرة أخرى في مجرى الدم عن طريق الكلى من خلال عملية تسمى.....

Learning Outcomes Covered

- BIO.3.1.01.053
- BIO.3.1.01.055
- BIO.3.1.01.086

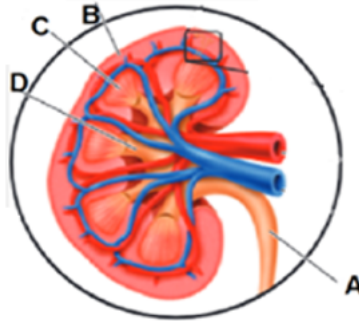
- | | | |
|----|-------------------|----------------|
| a. | Filtration | الترشيح |
| b. | Excretion | الإفراز |
| c. | Coupled transport | النقل المزدوج |
| d. | Reabsorption | إعادة الامتصاص |

2025

2024

موقع المناهج الإلكترونية

Which of the following letters represents the **ureter** in the below picture? أي من الأحرف التالية يشير إلى **الحالب** في الصورة أدناه؟



Learning Outcomes Covered

- BIO.3.1.01.053
- BIO.3.1.01.055

a. **A**

b. **B**

c. **C**

d. **D**

2025

2024

موقع المناهج الإلكترونية

Which of the following glands secretes hormones that regulate many body functions and is located at **the base of the brain**?

أي من الغدد التالية تفرز الهرمونات التي تنظم العديد من وظائف الجسم وتقع في **قاع الدماغ**؟

Learning Outcomes Covered

- BIO.3.1.01.070
- BIO.3.1.01.086

- | | | |
|----|-------------|---------------|
| a. | Thyroid | الدرقية |
| b. | Adrenal | الكظرية |
| c. | Parathyroid | جارات الدرقية |
| d. | Pituitary | النخامية |

Which part of **the ear** transmit information about body position and balance to the brain?

أي جزء من **الأذن** ينقل معلومات حول وضع الجسم والتوازن إلى الدماغ؟

Learning Outcomes Covered

- BIO.3.1.01.086

- | | | |
|----|----------------------|----------------------|
| a. | Semi-circular canals | القنوات النصف هلالية |
| b. | Cochlea | القوقعة |
| c. | Middle ear | الأذن الوسطى |
| d. | Oval window | النافذة البيضاوية |

Which sensory receptors are found on the human tongue?

ما المستقبلات الحسية الموجودة على لسان الإنسان؟

Learning Outcomes Covered

- BIO.3.1.01.086

- | | | |
|----|------------------|----------------|
| a. | Cones | المخاريط |
| b. | Rods | العصي |
| c. | Olfactory nerves | الأعصاب الشمية |
| d. | Taste buds | براعم التذوق |

Q.17: .

Mark(s): 5/5

What is the cause of loss of balance and decreased coordination of muscles for a person with brain cancer?

ما سبب فقدان التوازن وانخفاض التنسيق بين العضلات للشخص المصاب بسرطان الدماغ؟

Learning Outcomes Covered

- BIO.3.1.01.086

- | | | |
|----|--|--|
| a. | Because the cancer has damaged hypothalamus | لأن السرطان يحدث ضررا في تحت المهاد |
| b. | Because the cancer has damaged pons | لأن السرطان يحدث ضررا في القنطرة |
| c. | Because the cancer has damaged cerebellum | لأن السرطان يحدث ضررا في المخيخ |
| d. | Because the cancer has damaged pons and hypothalamus | لأن السرطان يحدث ضررا في القنطرة وتحت المهاد |

What would be the hypothetical result if a person **lacks** the motor neurons?

ماذا ستكون النتيجة الافتراضية إذا كان الشخص **يفتقر** إلى الخلايا العصبية الحركية؟

Learning Outcomes Covered

- BIO.3.1.01.086

- | | | |
|----|-------------------------------------|---|
| a. | Would be unable to breath | لن يكون قادرا على التنفس |
| b. | Would be unable to feel a deep cut | لن يكون قادرا على الإحساس بالجرح العميق |
| c. | Would be unable to feel a hot plate | لن يكون قادرا على الإحساس بحرارة الطبق |
| d. | Would be unable to catch his pen | لن يكون قادرا على الإمساك بقلمه |

The **spinal cord** is part of a major division of the nervous system called thenervous system

الحبل الشوكي هو جزء من قسم رئيس في الجهاز العصبي، يسمى بالجهاز العصبي.....

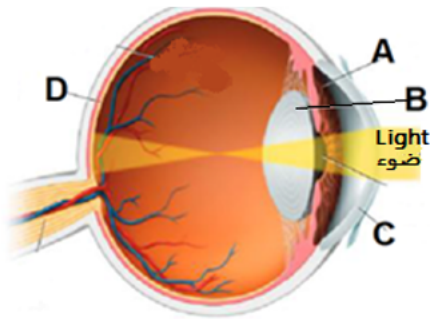
Learning Outcomes Covered

- BIO.3.1.01.086

- | | | |
|----|------------|-----------|
| a. | somatic | الجسمي |
| b. | central | المركزي |
| c. | autonomic | اللاإرادي |
| d. | peripheral | الطرفي |

Which of the following letters represent
the lens in the below picture?

أي من الأحرف التالية يمثل العدسة في الصورة أدناه؟



Learning Outcomes Covered

- BIO.3.1.01.086

a. A

b. B

c. C

d. D

2025

2024

موقع المناهج الإلكترونية

Which of these statements is **not true** regarding drugs that effect the nervous system?

أي من هذه العبارات **غير صحيح** فيما يتعلق بالأدوية التي تؤثر على الجهاز العصبي؟

Learning Outcomes Covered

- BIO.3.1.01.086

- a. They can imitate a neurotransmitter يمكنها تقليد الناقل العصبي
- b. They can prevent neurotransmitters from leaving a synapse يمكنها أن تمنع الناقلات العصبية من ترك مواضع التشابك
- c. They can block a receptor site on a dendrite يمكنها حجب موقع المستقبلات على الزوائد الشجرية
- d. They can permanently replace neurotransmitters in the brain يمكنها أن تحل بشكل دائم محل الناقلات العصبية في الدماغ

Which of the following hormone is released from the pancreas when blood glucose is **high**?

أي من التالي هرمون يتم إطلاقه من البنكرياس عندما يكون مستوى السكر في الدم **مرتفعاً**؟

Learning Outcomes Covered

- BIO.3.1.01.062
- BIO.3.1.01.070

- a. Calcitonin الكالسيتونين
- b. Glucagon الجلوكاجون
- c. Aldosterone الألدوستيرون
- d. Insulin الأنسولين

Which is the correct path that a nerve impulse will follow in a reflex arc?

ما المسار الصحيح الذي سيتبعه السيل العصبي في القوس الانعكاسي؟

Learning Outcomes Covered

- BIO.3.1.01.086

- a. Sensory neuron → interneuron → motor neuron عصبية حركية
- b. Motor neuron → sensory neuron → interneuron عصبية بينية
- c. Interneuron → motor neuron → sensory neuron عصبية حسية
- d. Motor neuron → interneuron → sensory neuron عصبية حسية

Which part of the eye provide information about color to the brain?

أي جزء من العين يرسل معلومات عن الألوان الى الدماغ؟

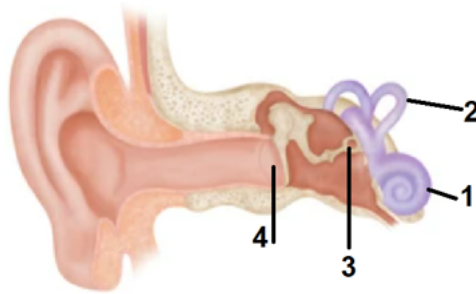
Learning Outcomes Covered

- BIO.3.1.01.086

- a. Iris القزحية
- b. Rods العصي
- c. Pupil البؤبؤ (الحدقة)
- d. Cones المخاريط

Which of the following numbers represent
the **cochlea** in the below picture?

أي من الأرقام التالية يمثل **القوقعة** في الصورة أدناه؟



Learning Outcomes Covered

- BIO.3.1.01.086

a. 1

b. 2

c. 3

d. 4

2025

2024

موقع المناهج الإلكترونية