

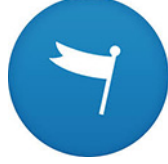
شكراً لتحميلك هذا الملف من موقع المناهج الإماراتية



## أسئلة الامتحان النهائي

[موقع المناهج](#) ⇨ [المناهج الإماراتية](#) ⇨ [الصف الحادي عشر المتقدم](#) ⇨ [علوم](#) ⇨ [الفصل الاول](#) ⇨ [الملف](#)

## التواصل الاجتماعي بحسب الصف الحادي عشر المتقدم



## روابط مواد الصف الحادي عشر المتقدم على تلغرام

[الرياضيات](#)

[اللغة الانجليزية](#)

[اللغة العربية](#)

[التربية الاسلامية](#)

## المزيد من الملفات بحسب الصف الحادي عشر المتقدم والمادة علوم في الفصل الاول

[أسئلة الامتحان النهائي](#)

1

[أسئلة امتحان الإعادة](#)

2



المادة : الأحياء

عدد صفحات الأسئلة : ( 5 )

امتحان نهاية الفصل الدراسي الأول  
للعام الدراسي 2019 / 2020 م

الصف : الحادي عشر

المسار: المتقدم

### الجزء الأول

30

#### السؤال الأول

**ضع خطأ تحت البديل الصحيح لكل عبارة مما يلي:**

استخدم الرسم التالي للإجابة على السؤالين (1،2):

1. أي الاختلالات التالية لا ينطبق على نمط الوراثة الموضح في الشكل؟

- التليف الكيسي
- مرض تاي ساكس
- المهاق
- مرض هنتجتون

2. ما عدد كل من الذكور والإناث المصابين في سجل النسب؟

- ذكر واحد ، أنثيان
- ذكر واحد ، أنثى واحدة
- ذكران ، أنثى واحدة
- ذكران ، أنثيان

3. ما الذي يمثل وصفاً لـ 23 زوجاً من الكروموسومات البشرية؟

- زوج واحد من الكروموسومات الجسمية؛ 22 زوجاً من الكروموسومات الجنسية
- زوج واحد من الكروموسومات الجنسية؛ 22 زوجاً من الكروموسومات الجسمية
- زوجان من الكروموسومات الجسمية؛ 21 زوجاً من الكروموسومات الجنسية
- زوجان من الكروموسومات الجنسية؛ 21 زوجاً من الكروموسومات الجسمية

4. علام يدل نمط نووي بشري يحوي 47 كروموسوماً؟

- مجموعة ثلاثية الكروموسومات
- مجموعة أحادية الكروموسومات
- السيادة المشتركة
- صفات سائدة

5. ما تأثير أنيميا الخلية المنجلية؟

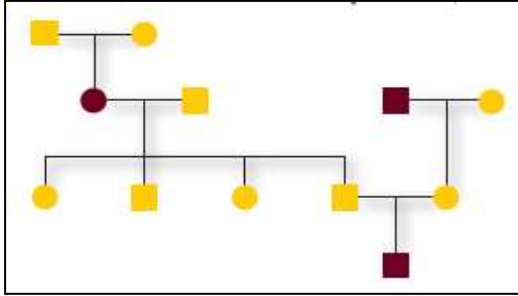
- سد المسارات التنفسية
- النقل غير الكافي للأكسجين
- تراجع الوظائف العصبية
- العرضة للإصابة بالمalaria التقلصية

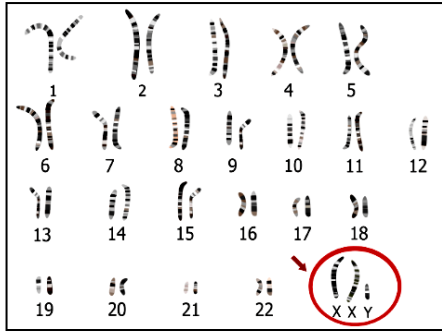
6. ما الذي يمثل جسم "بار"؟

- كروموسوم X فاعل
- كروموسوم X غير فاعل
- كروموسوم Y نشط
- كروموسوم Y غير نشط

7. ما الذي يمثل التعبير الصحيح عن طراز جيني متخالف الجينات في اختلال جيني متنح؟

- A
- a
- aa
- Aa



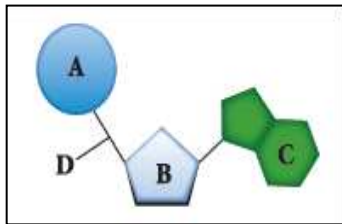


8. ما الاختلال الذي يظهر في النمط النووي في الشكل المجاور؟

- متلازمة تيرنر
- متلازمة كلينفلتر
- متلازمة داون
- لا يظهر النمط النووي أي اختلالات

9. إذا احتوى قسم من الحمض النووي الرايبوزي منقوص الأكسجين على نسبة 27 % من الثايمين، كم ستكون نسبة السيتوزين؟

- 23%
- 27%
- 46%
- 54%



استخدم الشكل المجاور للإجابة على الأسئلة (10، 11):

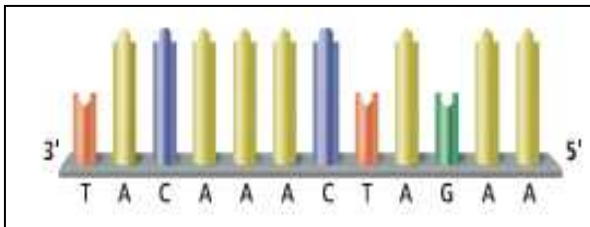
10. ماذا يسمى الشكل بأكمله؟

- نيوكليوتيد
- الحمض النووي الرايبوزي
- فوسفات
- قاعدة

11. أي من الأحرف يمثل جزء تشفير الحمض النووي الرايبوزي منقوص الأكسجين؟

- A-
- B-
- C-
- D-

12. ما هو تسلسل الحمض النووي الرايبوزي الرسول لقالب سلسلة الحمض النووي الرايبوزي منقوص الأكسجين في الشكل المجاور؟



'5ATGTTTGATCTT 3' -

'5AUGUUUGAUCUU 3' -

'5TACAAACTAGAA 3' -

'5UACAAACUAGAA 3' -

13. ما وظيفة إنزيم هيليكاز DNA في عملية تضاعف DNA ؟

- يلفّ أشرطة DNA جديدة
- يربط ال DNA ببيدئ ال RNA
- يطابق بين أزواج النيوكليوتيدات
- يحلّ اللولب المزدوج

14. أي من العبارات التالية صحيحًا حول استطالة السلسلة المتخلفة؟

- لا تتطلب سلسلة قالب
- تنتج قطع أوكازاكي
- تتطلب إجراء من ليغاز الحمض النووي الرايبوزي
- تتابع بإضافة النيوكليوتيدات إلى الموقع ' 3 باستمرار

15. أي من تسلسلات العمليات التالية يعكس المبدأ المركزي بصورة صحيحة؟

- النسخ، تكوين البروتين، الترجمة، النسخ
- النسخ، الترجمة، النسخ، تكوين البروتين
- تكوين البروتين، الترجمة، النسخ، تكوين البروتين
- الترجمة، النسخ، تكوين البروتين، الترجمة

الجزء الثاني

50

24

السؤال الثاني

أولاً: استبدل كل كلمة تحتها خط بالمصطلح الصحيح لكل مما يأتي:

16. تحتوي كل خلية في جسمك على 46 كروموسوماً ما عدا خلايا الجهاز التناسلي ( )
17. السيادة المشتركة نمط وراثي ينتج فيه الطراز الجيني الهجين طرازاً ظاهرياً وسيطاً بين الظاهري السائد والمتنحي . ( )
18. يُطلق على الشخص غير متماثل الجينات لأحد الاختلالات المتنحية اسم القطعة النهائية ( )
19. العالمان اللذان اكتشفا النموذج اللولبي المزدوج للـ DNA هيرشي وتشيس ( )
20. يرسل كودون البدء إشارة تفيد بانتهاء عملية بناء البروتين ( )
21. يطلق على شكل السلم الملتوي للحمض النووي الرايبوزي منقوص الأكسجين نيوكليوتيد ( )

ثانياً: أجب عن الأسئلة التالية:

22. وضح ما السبب المحتمل لوجود كروموسوم إضافي إذا قام فني مختبرات بإنشاء نمط نووي من خلايا جنين ذكر. واكتشف وجود كروموسوم واحد X إضافي في هذه الخلايا.

.....

.....

.....

23. ما الطرز الظاهري لأفراد نسل ناتج عن تزاوج اختباري بين نبات عنب بدون بذور (gg) ونبات عنب لها بذور (Gg).

.....

.....

.....

24. قيم ما إذا كانت الإصابة بمرض أنيميا الخلايا المنجلية إيجابية أم سلبية بالنسبة إلى شخص يعيش في أفريقيا الوسطى؟

.....

.....

.....

25. ميز بين النسخ والترجمة.

.....

.....

.....

أولاً: أجب عن الأسئلة التالية:

26. قارن بين DNA و RNA (يكتفي بثلاث فقط)

.....

.....

.....

استخدم الشكل المجاور للإجابة على الأسئلة (27، 28):

27. تخيل أنك عالم ينظر إلى خلية من خلال المجهر. فترى (DNA) يتناسخ في عدة مناطق. حدد نوع الخلية التي تنظر إليها على أساس أصل التناسخ.

.....

.....

.....

28. برأيك لماذا من المهم بالنسبة للحمض النووي (DNA) في الشكل أن يحتوي على عدة أصول للتناسخ؟

.....

.....

ثانياً: استخدم سجل النسب المجاور للإجابة عن الأسئلة التالية:

29. ما نوع الاضطراب الذي يوضحه سجل النسب المقابل؟

.....

30. بحسب سجل النسب، أكتب الرمز الذي يشير إلى الفرد

الحامل للمرض وليس له أبناء مصابين؟

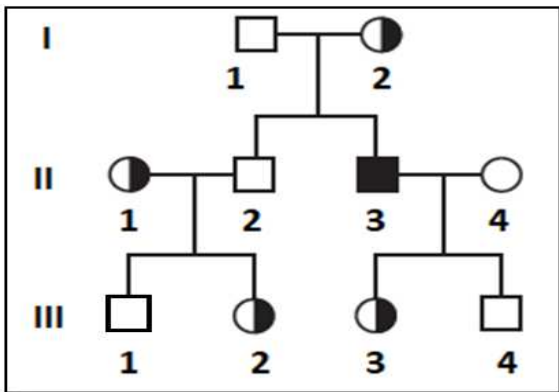
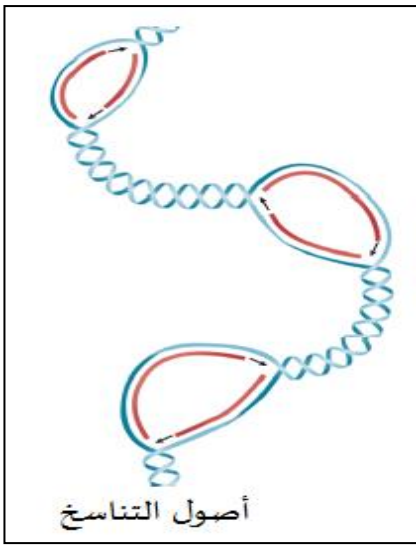
.....

31. كم عدد أفراد الجيل الثاني المصابون بالمرض؟

.....

32. ما جنس الفرد ذو الرمز III3 ؟

.....



ثالثاً: (أ) اكتب الحرف المقابل لنوع RNA الصحيح على السطر المجاور لوصفه:

mRNA (a) – rRNA (b) – tRNA (c) –

33. ينتقل من النواة إلى رايبوسوم لتوجيه تخليق بروتين ( )

34. ينقل الأحماض الأمينية إلى الرايبوسوم ( )

35. هو جزء من رايبوسوم ( )

(ب) 36. أكمل الجدول التالي:

الطراز الجيني	الطراز الظاهري	النمط الوراثي
$c^h c^h$ ) في لون فرو الأرنب		
$EeBb$ ) في كلاب اللابرادور		
XO		
$C^R C^R$ ) في نبات شب الليل		

انتهت الأسئلة  
بالتوفيق والنجاح