

شكراً لتحميلك هذا الملف من موقع المناهج الإماراتية



امتحان نهاية الفصل الأول للعام 2021-2022

[موقع المناهج](#) ⇨ [المناهج الإماراتية](#) ⇨ [الصف الحادي عشر العام](#) ⇨ [رياضيات](#) ⇨ [الفصل الأول](#) ⇨ [الملف](#)

التواصل الاجتماعي بحسب الصف الحادي عشر العام



روابط مواد الصف الحادي عشر العام على تلغرام

[الرياضيات](#)

[اللغة الانجليزية](#)

[اللغة العربية](#)

[التربية الاسلامية](#)

المزيد من الملفات بحسب الصف الحادي عشر العام والمادة رياضيات في الفصل الأول

حل أسئلة الامتحان النهائي	1
إجابات تجميعية أسئلة وفق الهيكل الوزاري	2
نموذج أسئلة امتحان وفق الهيكل الوزاري	3
نموذج الهيكل الوزاري الفصل الأول	4
امتحان نهاية الفصل الأول للعام 2021-2022	5

Factor the polynomial.

حل كثيرة الحدود إلى عواملها.

$$10x^2 - 20x.$$

$$.10x^2 - 20x$$

☐ $10x^2(x - 2)$

.a

☐ $10x(x - 2)$

.b

☐ $20x(x - 1)$

.c

☐ $x^2(10x - 2)$

.d

تم تحميل هذا الملف من
موقع المناهج الإماراتية

alManahj.com/ae

If $6x - 12 = 18$, what is the value of
 $7x - 5$?

إذا كان $6x - 12 = 18$ ، ما قيمة
 $7x - 5$ ؟

☐ 5

.a

☐ 30

.b

☐ 11

.c

☐ 8

.d

تم تحميل هذا الملف من
موقع المناهج الإماراتية

alManahj.com/ae

Find the range of the relation

أوجد مدى العلاقة

$\{(-2, 3), (-1, 3), (-1, 5)\}$,

$\{(-2, 3), (-1, 3), (-1, 5)\}$

then determine whether the relation
is a function.

ثم حدد ما إذا كانت العلاقة عبارة عن دالة.

$\{3, 5\}$; دالة



$\{3, 5\}$; function

.a

$\{3, 5\}$; ليست دالة



$\{3, 5\}$; not function

.b

$\{-2, -1\}$; دالة



$\{-2, -1\}$; function

.c

$\{-2, -1\}$; ليست دالة



$\{-2, -1\}$; not function

.d

Write $3y = 4x + 5$ in standard form.

اكتب $3y = 4x + 5$ بالصيغة القياسية.

☐ $4x - 3y + 5 = 0$

.a

☐ $4x + 3y = 5$

.b

☐ $4x - 3y = 5$

.c

☐ $4x - 3y = -5$

.d

تم تحميل هذا الملف من
موقع المناهج الإماراتية

alManahj.com/ae

What is the slope of a line that is
parallel to the graph of
 $y = -2x + 3$?

ما هو ميل مستقيم يوازي التمثيل البياني لـ

$$y = -2x + 3$$

☐ $-\frac{1}{2}$

.a

☐ 2

.b

☐ $\frac{1}{2}$

.c

☐ -2

.d

تم تحميل هذا الملف من

موقع المناهج الإماراتية

alManahj.com/ae

اكتب معادلة بصيغة الميل والمقطع لمستقيم ميله 3 ويمر بالنقطة $(0, -2)$.
Write an equation in slope-intercept form for the line that has a slope of 3 and passes through $(0, -2)$.

☐ $y = 2x + 3$

.a

☐ $y = 2x - 3$

.b

☐ $y = 3x + 2$

.c

☐ $y = 3x - 2$

.d

تم تحميل هذا الملف من
موقع المناهج الإماراتية

alManahj.com/ae

What is the a_{32} entry in matrix

$$A = \begin{bmatrix} 1 & 12 & 13 \\ 2 & 3 & 14 \\ 3 & 4 & 1 \\ 4 & 1 & 2 \end{bmatrix}?$$

ما هو المدخل a_{32} في المصفوفة

$$A = \begin{bmatrix} 1 & 12 & 13 \\ 2 & 3 & 14 \\ 3 & 4 & 1 \\ 4 & 1 & 2 \end{bmatrix}$$

☐ 12

تم تحميل هذا الملف من

.a

☐ 14

موقع المناهج الإماراتية

.b

☐ 3

alManahj.com/ae

.c

☐ 4

.d

ضرب وقسمة وتبسيط أحاديّات الحد والتعابير التي تحتوي على قوى 1

Simplify $(-2x^{-4}y^3)(-7x^6y^{-2})$.

بسّط التعبير $(-2x^{-4}y^3)(-7x^6y^{-2})$.

Assume that no variable equals 0.

افترض أنه لا يوجد متغير يساوي 0.

☐ $-\frac{14y}{x^2}$

.a

☐ $14x^2y$

.b

☐ $-\frac{2x^2}{7y}$

.c

☐ $14xy^2$

.d

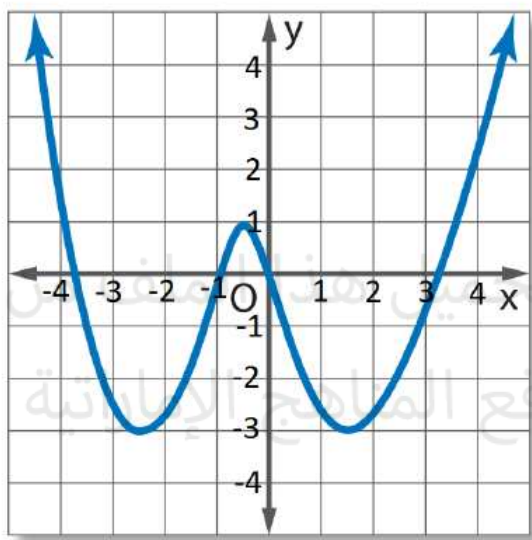
تم تحميل هذا الملف من
موقع المناهج الإماراتية

alManahj.com/ae

تمثيل الدوال كثيرة الحدود بيانياً وتحديد أماكن أصفارها 1

Estimate the x-coordinate at which a relative maximum occurs.

قَدِّر الإحداثي x الذي توجد عنده قيمة عظمى نسبية.



☐ 1

.a

☐ -2.5

.b

☐ $-\frac{1}{2}$

.c

☐ 1.5

.d

Determine consecutive integer values of x between which real zero is located of

حدّد القيم المتعاقبة للعدد الصحيح x التي يقع بينها صفر حقيقي لـ $f(x) = x^3 - 2x^2 + 5$.

$$f(x) = x^3 - 2x^2 + 5.$$

بين $x = 0$ و $x = -1$



Between $x = 0$ and $x = -1$

.a

بين $x = 1$ و $x = 2$



Between $x = 1$ and $x = 2$

.b

بين $x = -2$ و $x = -1$



Between $x = -2$ and $x = -1$

.c

بين $x = -3$ و $x = -2$



Between $x = -3$ and $x = -2$

.d

استخدام خواص الأعداد لإيجاد قيمة تعبير جبري 1

Evaluate $b^2 - (3a + b)^3$ if

$a = -2$ and $b = 4$.

أوجد قيمة $b^2 - (3a + b)^3$ إذا كانت

$a = -2$ و $b = 4$.

☐ 22

.a

☐ 8

.b

☐ 10

.c

☐ 24

.d

تم تحميل هذا الملف من
موقع المناهج الإماراتية

alManahj.com/ae

Which algebraic expression
represents the verbal expression
“the quotient of 5 less than a
number and 12”?

أي التعبيرات الجبرية يمثل التعبير اللفظي
"ناتج قسمة 5 مطروحة من عدد على العدد
12"؟

☐ $\frac{5 - n}{12}$

تم تحميل هذا الملف من

.a

☐ $\frac{5}{12} - n$

موقع المناهج الإماراتية

.b

☐ $\frac{n - 5}{12}$

alManahj.com/ae

.c

☐ $5 - n \div 12$

.d

Solve the equation

حل المعادلة $|x - 5| + 4 = 9$.

$$|x - 5| + 4 = 9.$$

☐ $\{-1\}$

.a

☐ \emptyset

.b

☐ $\{0, 10\}$

.c

☐ $\{0\}$

.d

تم تحميل هذا الملف من
موقع المناهج الإماراتية

alManahj.com/ae

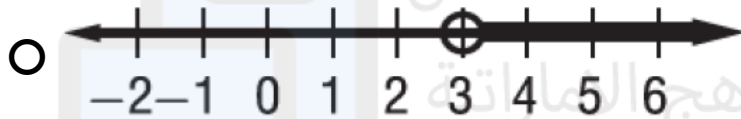
Identify the graph of the solution set
of $2x + 3 < 9$.

حدد التمثيل البياني لمجموعة حل

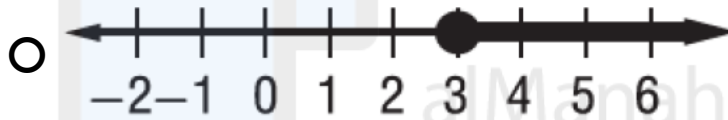
$$2x + 3 < 9$$



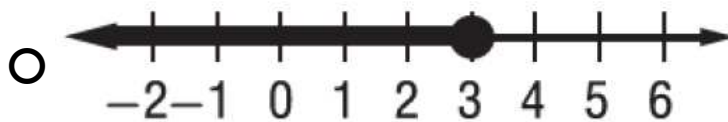
.a



.b



.c



.d

For which function does

لأي دالة تكون $f\left(-\frac{1}{2}\right) \neq -1$ ؟

$$f\left(-\frac{1}{2}\right) \neq -1?$$

☐ $f(x) = |-2x|$

.a

☐ $f(x) = \llbracket 2x \rrbracket$

.b

☐ $f(x) = \llbracket x \rrbracket$

.c

☐ $f(x) = 2x$

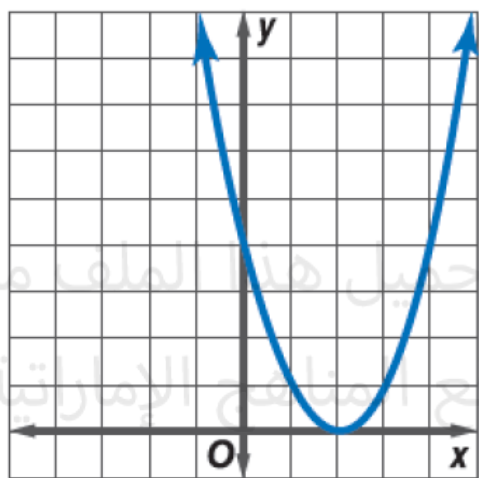
.d

تم تحميل هذا الملف من
موقع المناهج الإماراتية

alManahj.com/ae

Write an equation for the graph shown below.

اكتب معادلة للتمثيل البياني المبين أدناه.



☐ $y = x^2 + 2$

.a

☐ $y = (x - 2)^2$

.b

☐ $y = (x + 2)^2$

.c

☐ $y = x^2 - 2$

.d

The first equation of the system below is multiplied by 3, by what number would you multiply the second equation to eliminate the x variable by adding?

المعادلة الأولى في النظام أدناه مضروبة في 3،
مالمعد الذي ستضرب به المعادلة الثانية لحذف
المتغير x عبر الجمع؟

$$4x - 3y = 6$$

$$6x + y = 10$$

$$4x - 3y = 6$$

$$6x + y = 10$$

تم تحميل هذا الملف من
موقع المناهج الإماراتية

☐ -9

.a

☐ 2

.b

☐ -2

.c

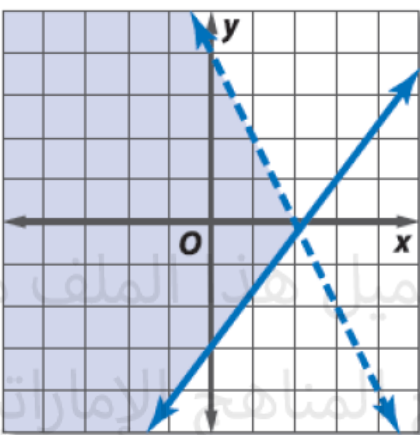
☐ 9

.d

alManahj.com/ae

Which system of inequalities is graphed?

ما نظام المتباينات الممثل بيانيًا؟



☐ $y < 4 - 2x$
 $y \geq \frac{3}{2}x - 3$

.a

☐ $y \geq \frac{3}{2}x - 3$
 $y \leq 4 - 2x$

.b

☐ $y > 4 - 2x$
 $y \leq \frac{3}{2}x - 3$

.c

☐ $y < 4 - 2x$
 $y > \frac{3}{2}x - 3$

.d

Find the product $\begin{bmatrix} -3 & 1 \\ -1 & 0 \end{bmatrix} \cdot \begin{bmatrix} 1 & 0 \\ 3 & -2 \end{bmatrix}$ أوجد ناتج الضرب $\begin{bmatrix} -3 & 1 \\ -1 & 0 \end{bmatrix} \cdot \begin{bmatrix} 1 & 0 \\ 3 & -2 \end{bmatrix}$ if possible. إن أمكن.

☐ $\begin{bmatrix} -3 & 1 \\ -7 & 3 \end{bmatrix}$

.a

☐ $\begin{bmatrix} 0 & -2 \\ -1 & 0 \end{bmatrix}$

.b

☐ $\begin{bmatrix} 2 \\ 1 \end{bmatrix}$

.c

☐ غير ممكن
not possible

.d

تم تحميل هذا الملف من
موقع المناهج الإماراتية

alManahj.com/ae

$(x - 3)$ is one factor of

$$x^3 + 4x^2 - 11x - 30.$$

Find the remaining factors.

$(x - 3)$ هو أحد عوامل

$$x^3 + 4x^2 - 11x - 30.$$

أوجد العوامل المتبقية.

☐ $(x - 5), (x + 2)$

.a

☐ $(x - 6), (x + 5)$

.b

☐ $(x - 5), (x + 6)$

.c

☐ $(x + 2), (x + 5)$

.d

تم تحميل هذا الملف من

موقع المناهج الإماراتية

alManahj.com/ae