

أسئلة الامتحان النهائي لإعادة منهج انسابير القسم الالكتروني



تم تحميل هذا الملف من موقع المناهج الإماراتية

موقع المناهج ← المناهج الإماراتية ← الصف العاشر العام ← رياضيات ← الفصل الثالث ← الامتحان النهائي ← الملف

تاريخ إضافة الملف على موقع المناهج: 2025-07-10 20:48:02

ملفات اكتب للمعلم اكتب للطالب | اختبارات الكترونية | اختبارات | حلول | عروض بوربوينت | أوراق عمل
منهج انجليزي | ملخصات وتقارير | مذكرات وبنوك | الامتحان النهائي | للمدرس

المزيد من مادة
رياضيات:

التواصل الاجتماعي بحسب الصف العاشر العام



صفحة المناهج
الإماراتية على
فيسبوك

الرياضيات

اللغة الانجليزية

اللغة العربية

التربية الاسلامية

المواد على تلغرام

المزيد من الملفات بحسب الصف العاشر العام والمادة رياضيات في الفصل الثالث

| | |
|---|---|
| حل أسئلة الامتحان النهائي القسم الورقي منهج بريدج | 1 |
| أسئلة الامتحان النهائي لإعادة منهج انسابير القسم الالكتروني | 2 |
| أسئلة الامتحان النهائي القسم الورقي منهج بريدج | 3 |
| حل تجميعية أسئلة شاملة وفق الهيكل الوزاري منهج ريفيل | 4 |
| حل مراجعة نهائية وفق الهيكل الوزاري منهج بريدج | 5 |

Which number of the following represents the Cerebrum?

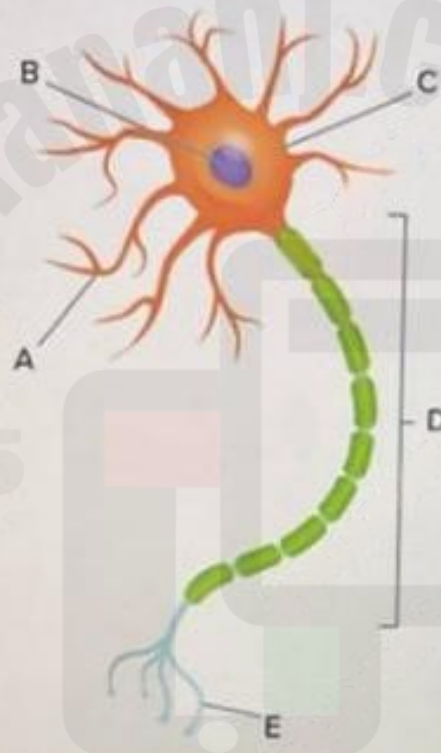


The bone

Which of the following numbers represents the Compact bone in the human bone diagram below?



The figure below represents a neuron. Which of the following indicates the axon?



The eye structure

Which of the following structures contains the receptors found in the human eye?

☐ Iris

a

☐ Cornea

b

☐ Retina

c

☐ Pupil

d

The nervous system

Which of the following directly controls a person's decision to use the triceps muscles to lift a barbell?

- ☐ Parasympathetic nervous system
- ☐ Central nervous system
- ☐ Somatic nervous system
- ☐ Sympathetic nervous system

S

a

b

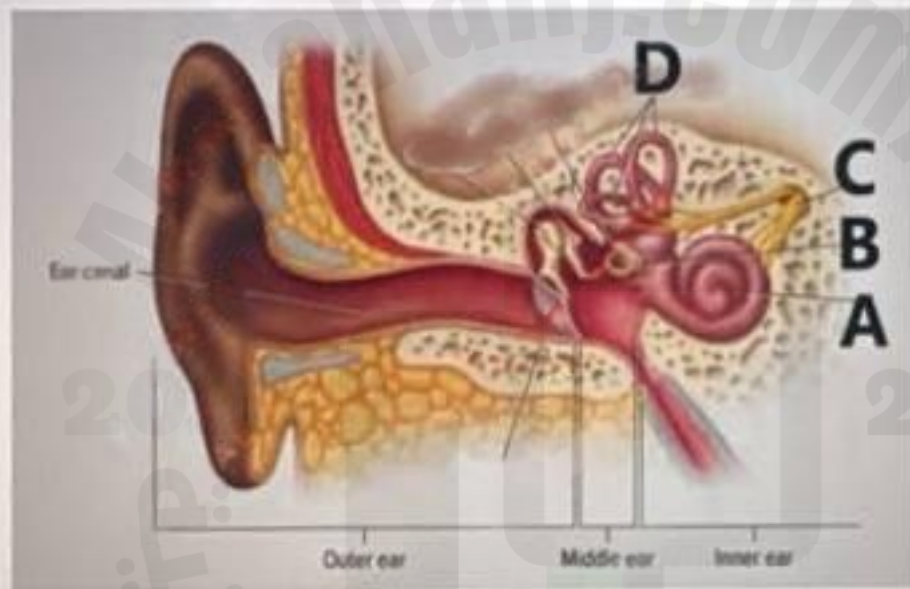
c

d

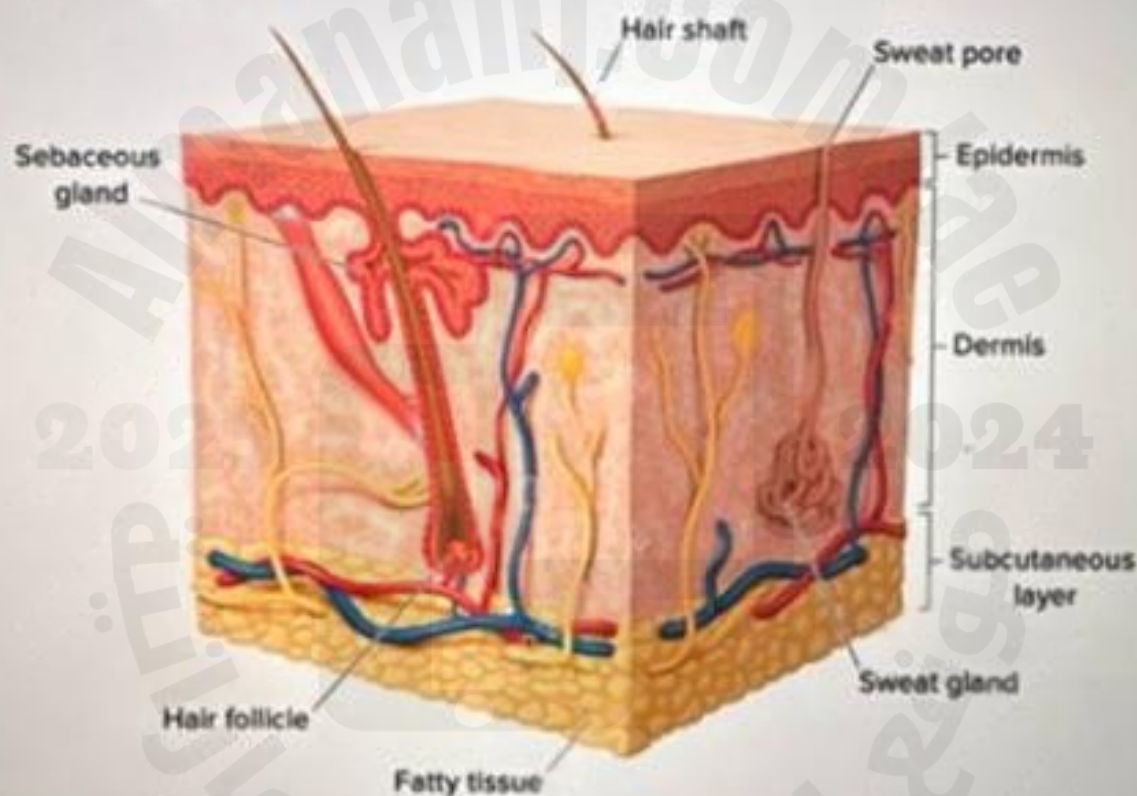
Next Question

the ear structure

Which of the following letters represents the Cochlea in the ear diagram below?



The image below represents the skin layers. Which of the following structures contains the melanin pigment?





The ear function

Which part of the ear transmits information about body position and balance to the brain?

- ☐ Oval window
- ☐ Cochlea
- ☐ Semi-circular canals
- ☐ Malleus

S

a

b

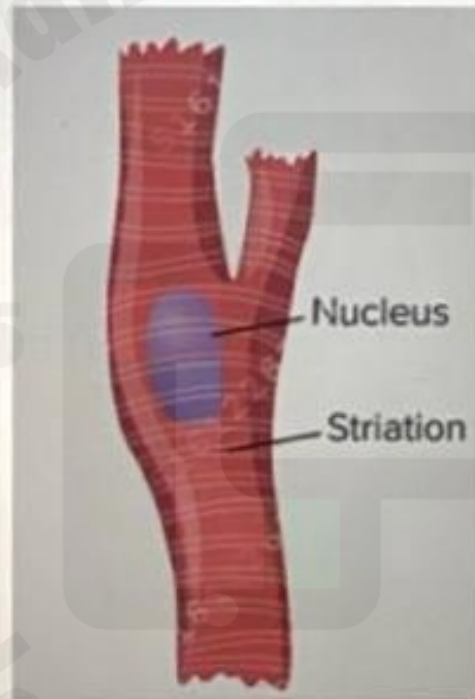
c

d

Which of the following letters represents the Skull in the skeleton image below?

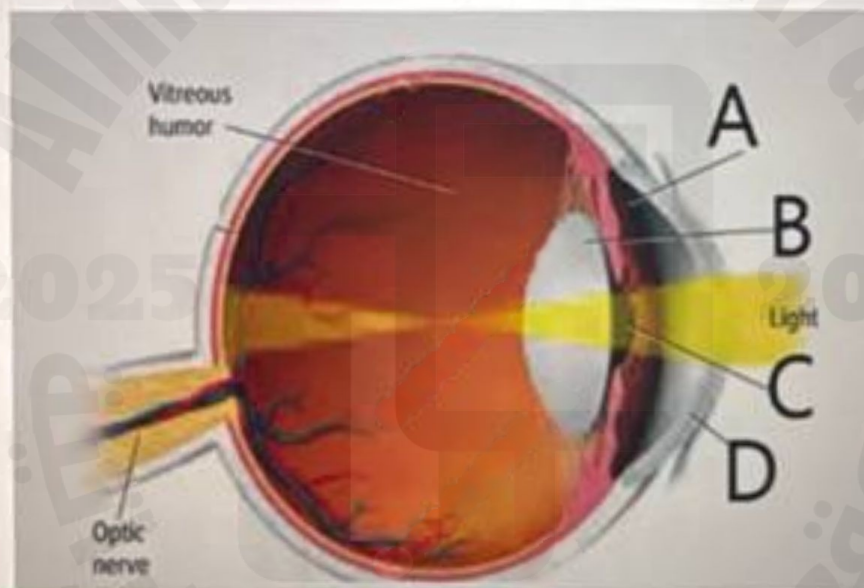


What kind of muscles are represented in the figure below?



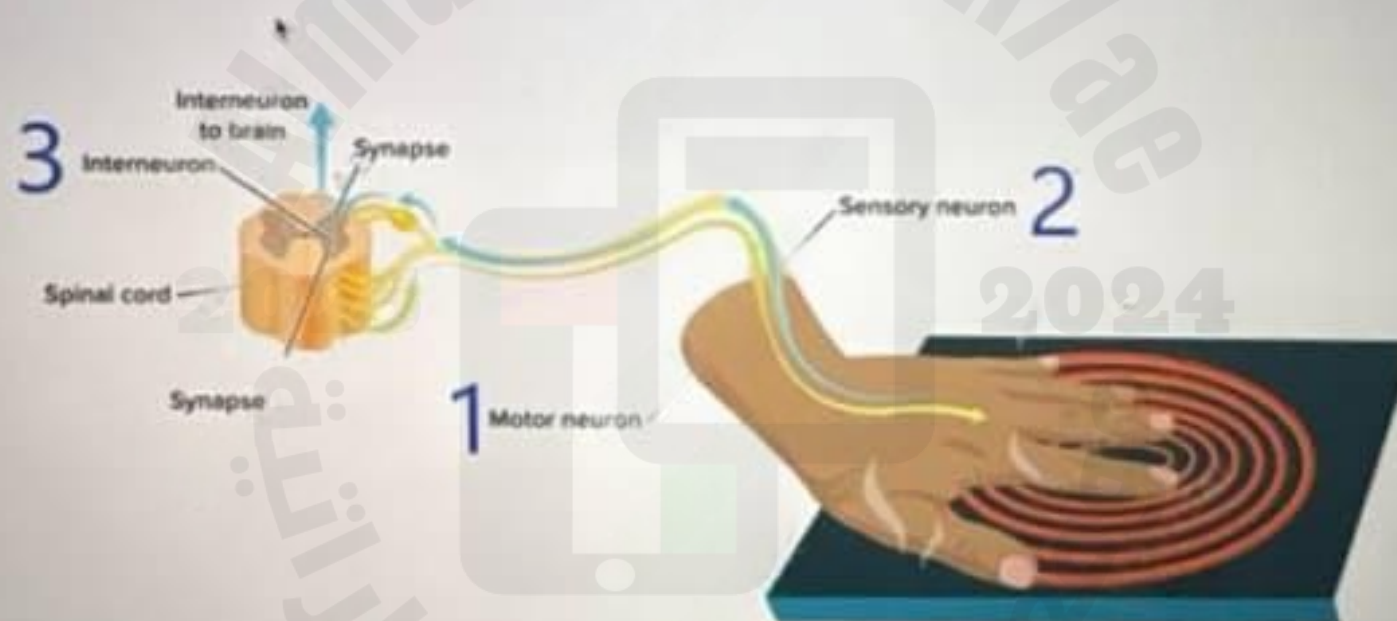
The eye structure

Which of the following letters represents the Cornea in the eye diagram below?



The reflex arc

Which of the following numbers is the correct path that a nerve impulse will follow in the reflex arc diagram below?



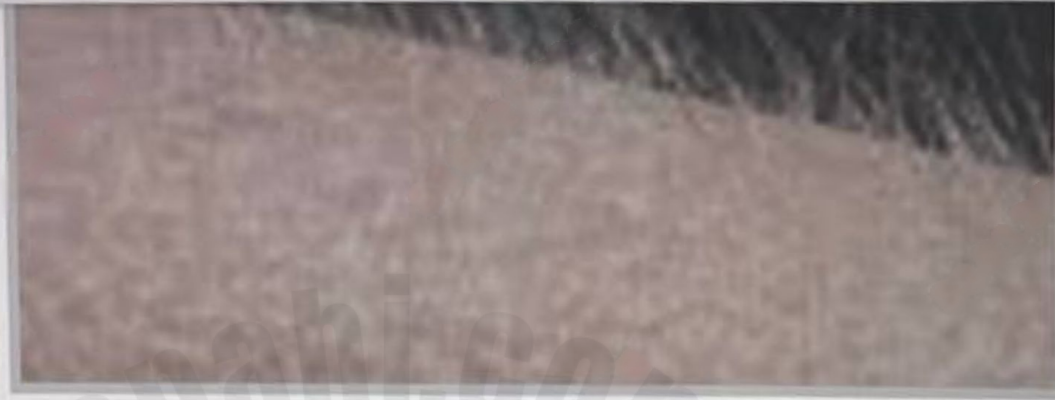
The goosebumps

Which of the following structures causes the human body hairs to stand on end (goosebumps)?





25 - 22



☐ Sweat gland

☐ Bones

☐ Muscles

☐ Fatty tissue



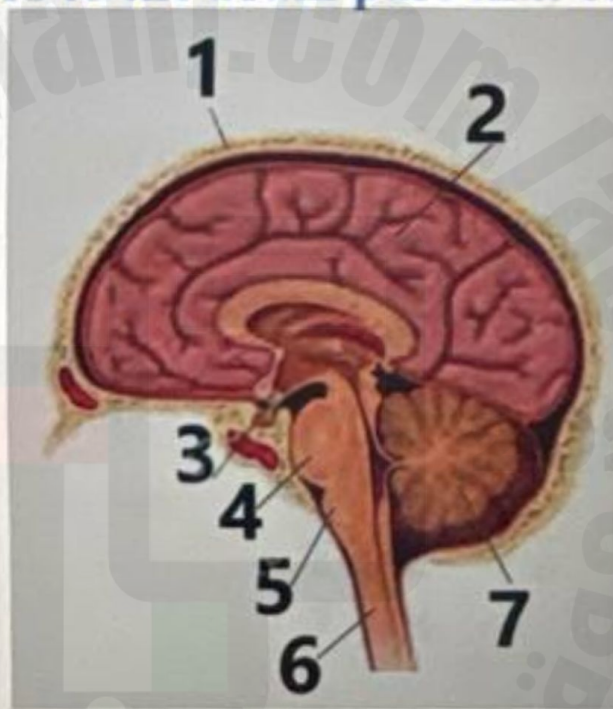
25 - 23



Grade 10 - General - Biology - Inspire - Resit Exam - 2024-2025 - B

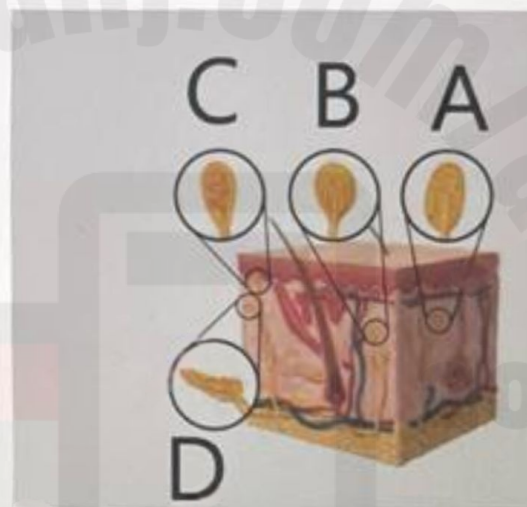
The brain

Which number of the following refers to the brain part that controls balance?



The skin receptor

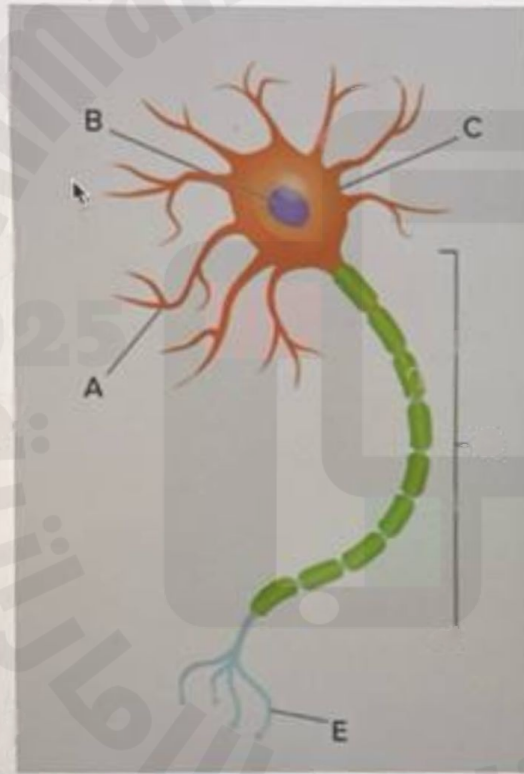
Which of the following letters represents the receptor that detects heat in the skin diagram below?



☐ A

The neuro

The figure below represents a neuron; which of the following indicates the Cell body?



Which of the following is the result of the actions of the sodium-potassium pump in establishing the neurons' resting membrane potential?

- ☐ No charge inside the neuron
- ☐ Negative charge inside a neuron
- ☐ Positive charge inside a neuron
- ☐ No charge outside the neuron