

## أسئلة الامتحان النهائي لإعادة منهج بريدج القسم الإلكتروني



### تم تحميل هذا الملف من موقع المناهج الإماراتية

موقع المناهج ⇨ المناهج الإماراتية ⇨ الصف العاشر العام ⇨ علوم ⇨ الفصل الثالث ⇨ الامتحان النهائي ⇨ الملف

تاريخ إضافة الملف على موقع المناهج: 2025-07-10 21:18:13

ملفات اكتب للمعلم اكتب للطالب ا اختبارات الكترونية ا اختبارات ا حلول ا عروض بوربوينت ا أوراق عمل  
منهج انجليزي ا ملخصات وتقارير ا مذكرات وبنوك ا الامتحان النهائي للمدرس

المزيد من مادة  
علوم:

### التواصل الاجتماعي بحسب الصف العاشر العام



صفحة المناهج  
الإماراتية على  
فيسبوك

الرياضيات

اللغة الانجليزية

اللغة العربية

التربية الاسلامية

المواد على تلغرام

### المزيد من الملفات بحسب الصف العاشر العام والمادة علوم في الفصل الثالث

أسئلة الامتحان النهائي لإعادة منهج انسباير القسم الإلكتروني

1

أسئلة الامتحان النهائي لإعادة منهج بريدج القسم الإلكتروني

2

حل مذكرة الوحدة الخامسة الإتران الداخلي والوحدة السادسة الجهاز العصبي

3

حل مراجعة الوحدة الخامسة والوحدة السادسة وفق الهيكل الوزاري

4

إجابات مراجعة وحدة الإتران الداخلي وجسم الانسان

5

عند الإقلاع عن العقار تدريجياً تحت إشراف طبي يمر المدمن بأعراض معينة يطلق عليها عملية.....

ع

أ التوتر

ب التأثير المعاكس

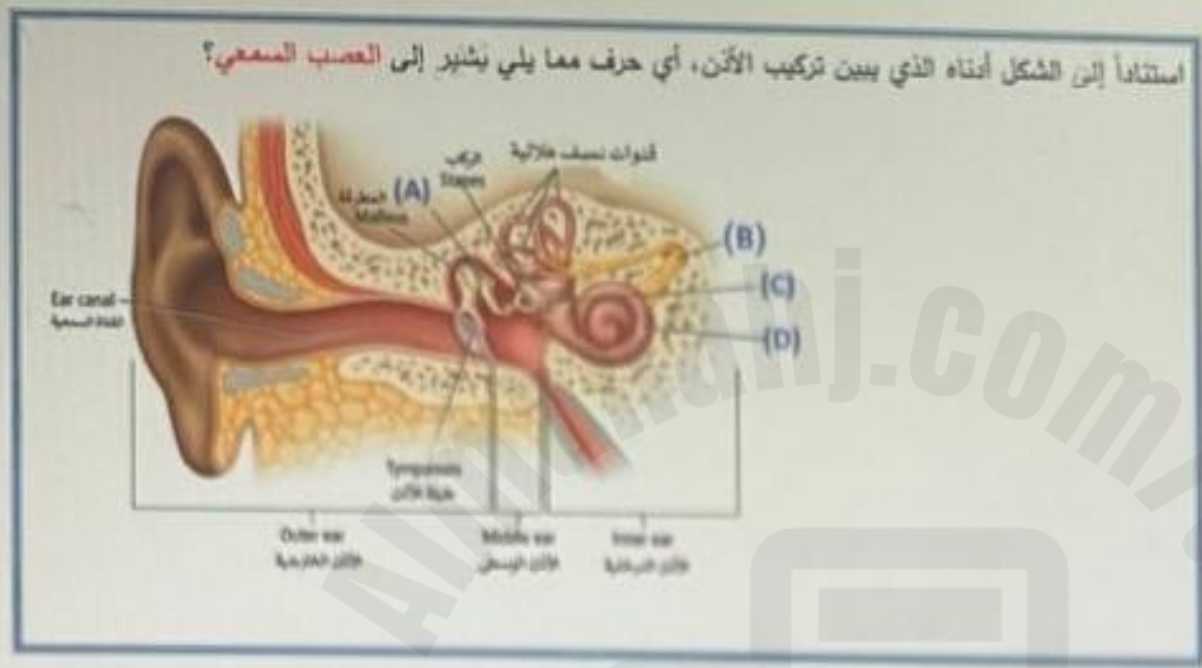
ج الانسحاب

د التحمل

2025

2024

موقع المنهاج  
الأماراتية



2025

2024

5

(C)

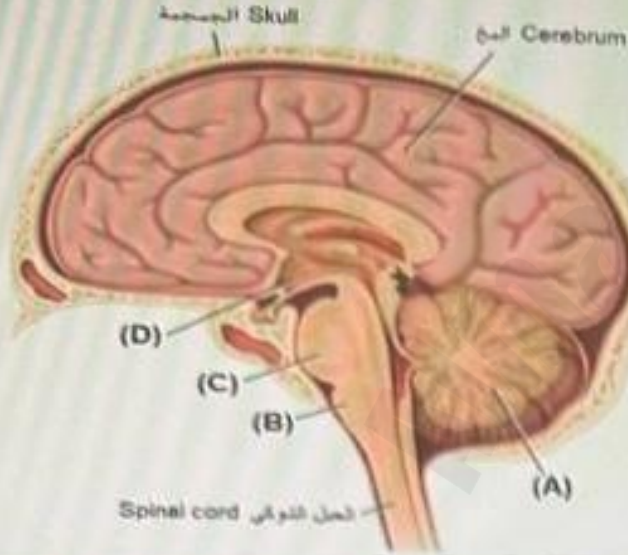
(B)

(A)

(D)

تركيب الدماغ

في الشكل أدناه، أي حرف معا يلي يشير إلى التركيب الذي ينقل الإشارات بين الدماغ والحبل الشوكي؟



(B)

(C)

(A)

(D)

الجهاز التنفسي



(C)

(A)

(B)

(D)

تركيب العين



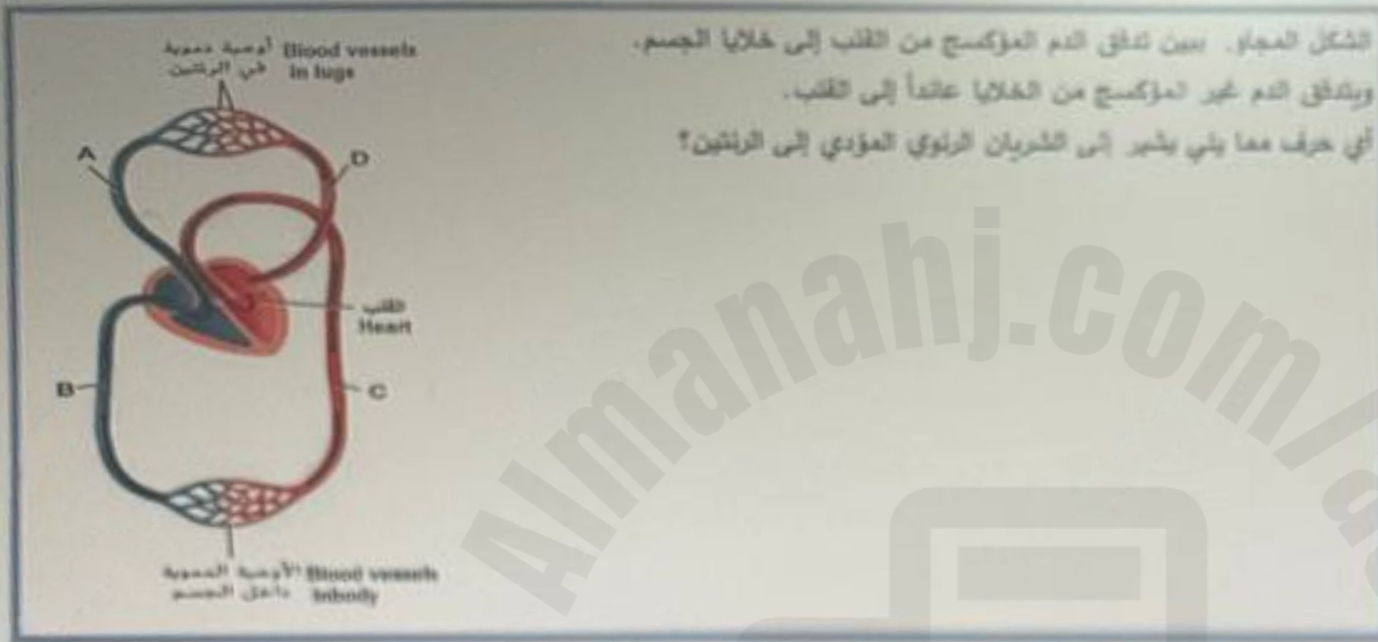
(B)

(C)

(D)

(A)

الشكل المعجول. بين تدفق الدم المؤكسج من القلب إلى خلايا الجسم.  
ويتدفق الدم غير المؤكسج من الخلايا عائداً إلى القلب.  
أي حرف معا يلي يشير إلى الشريان الرئوي المؤدي إلى الرئتين؟



2025

2024

D

A

C

B

الشكل أثناء يبين عملية تحويل مسار المعدة للحفاظ على الاتزان الداخلي. أمره جيداً ثم أجب عن السؤال: أي مما يلي ليس من الآثار الجانبية لهذه الجراحة؟



احتمالية كبيرة للإصابة بنقص الفروطين

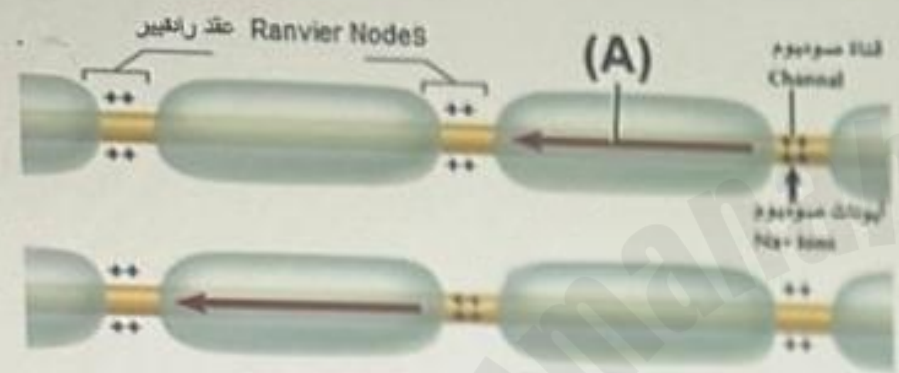
يمكن الرجوع عنها بسهولة كثيرة

مخاطر التعرض للوقاية

ارتفاع عن نسبة الحمض المعوي

# انتقال السيال العصبي عبر محور مايليني

الشكل أدناه يمثل انتقال السيال العصبي عبر محاور الخلايا العصبية، علام يشير الحرف (A)؟



2025

2024

جهد راحة

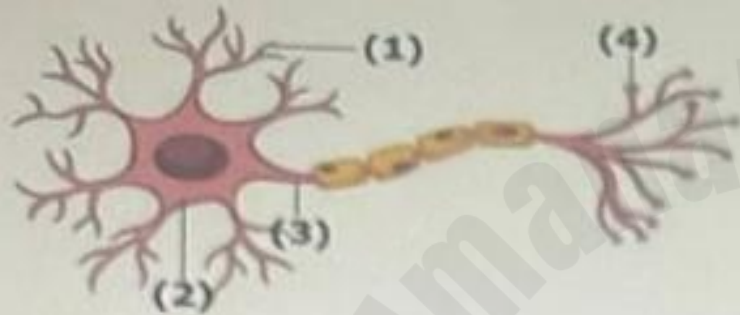
عتبة التنبيه

نقطة مايليني

جهد فعل

## تركيب الخلية العصبية

الشكل أدناه يمثل رسم توضيحي لخلية عصبية، في أي جزء من الرسم أدناه تتوقع وجود **الزوائد الشجيرية**؟



- (4) a
- (3) b
- (1) c
- (2) d

أي حرف مما يلي في الشكل أدناه، يشير إلى العضو الذي يسمح بتبادل الغازات في الجسم؟



2025

2024

D  
C  
A  
B

موقع المناهج  
الأماراتية

شق التشابك العصبي



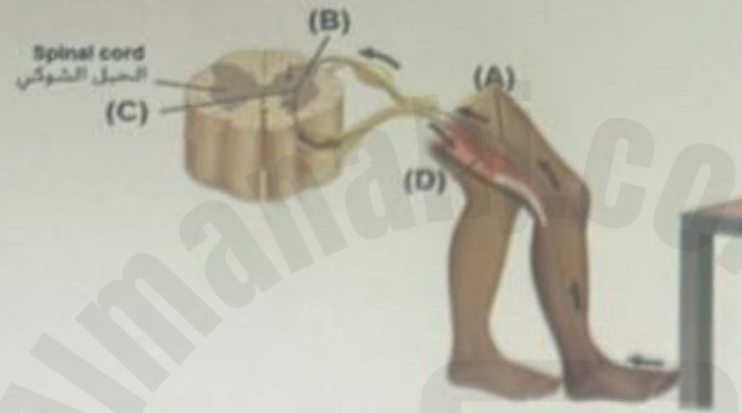
(D)

(A)

(C)

(B)

في الشكل أدناه، أي حرف يلي يشير إلى الخلية العصبية التي تحمل النبضات العصبية من الحبل الشوكي إلى إحدى العضلات؟



2025

2024

(B)

(C)

(D)

(A)