

## شرح الفرق بين اللام القمرية واللام الشمسية



### تم تحميل هذا الملف من موقع المناهج الإماراتية

موقع المناهج ← المناهج الإماراتية ← الصف الأول ← لغة عربية ← الفصل الأول ← ملفات متنوعة ← الملف

تاريخ إضافة الملف على موقع المناهج: 2025-07-24 18:39:39

ملفات اكتب للمعلم اكتب للطالب | اختبارات الكترونية | اختبارات | حلول | عروض بوربوينت | أوراق عمل  
منهج انجليزي | ملخصات وتقارير | مذكرات وبنوك | الامتحان النهائي | للمدرس

المزيد من مادة  
لغة عربية:

إعداد: ابراهيم الشمري

### التواصل الاجتماعي بحسب الصف الأول



صفحة المناهج  
الإماراتية على  
فيسبوك

الرياضيات

اللغة الانجليزية

اللغة العربية

التربية الاسلامية

المواد على تلغرام

### المزيد من الملفات بحسب الصف الأول والمادة لغة عربية في الفصل الأول

شرح الفرق بين المفرد والمثنى والجمع

1

الموسوعة الإملائية للصغار (المد - السكون - الشدة)

2

الموسوعة الإملائية للصغار (اللام القمرية واللام الشمسية)

3

الموسوعة الإملائية للصغار (التنوين)

4

عرض بوربوينت مراجعة حرف الدال

5



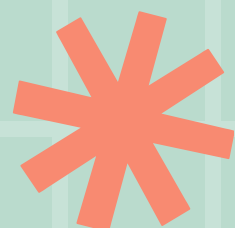
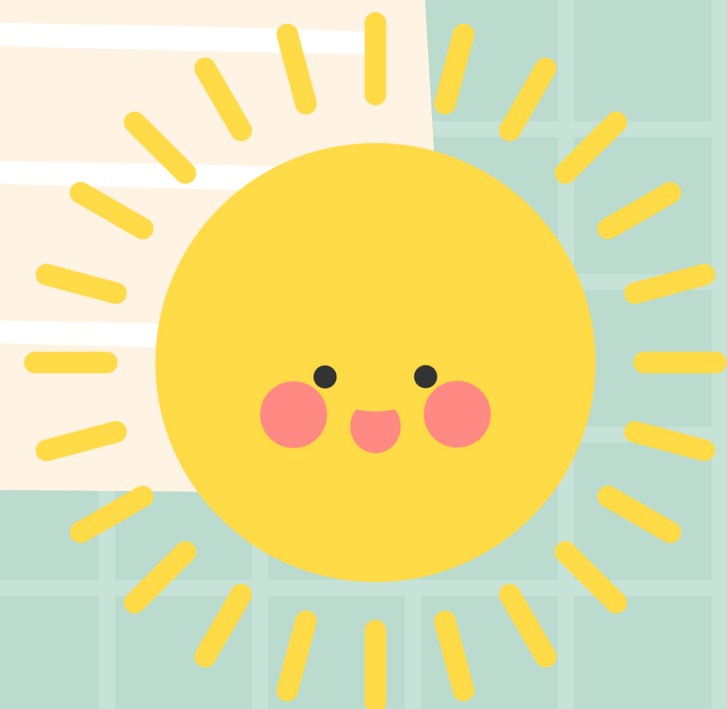
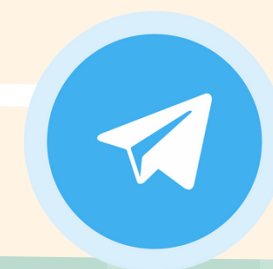
الفرق بين

القمريّة

و

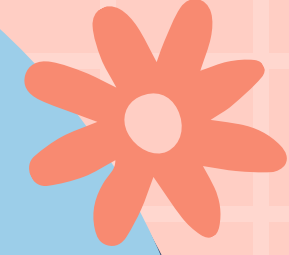
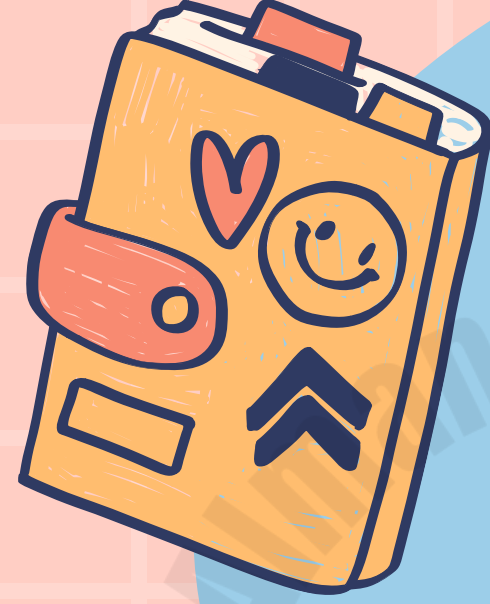
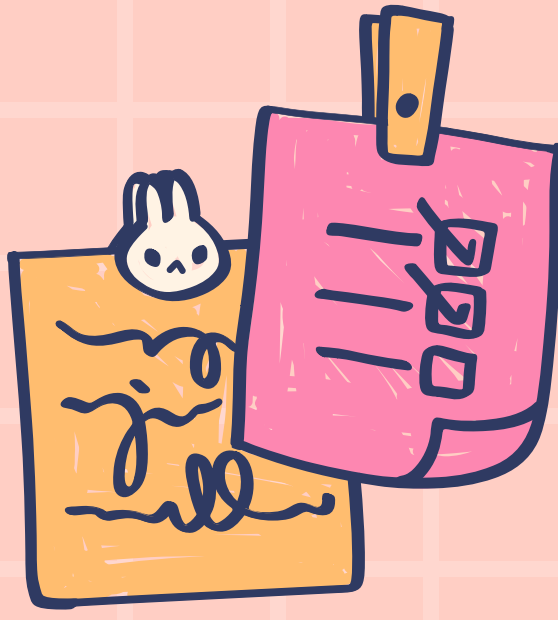
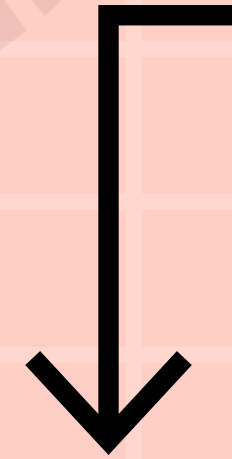
الشمسيّة

قناة شروحات إبراهيم الشمري للمهارات الأساسية



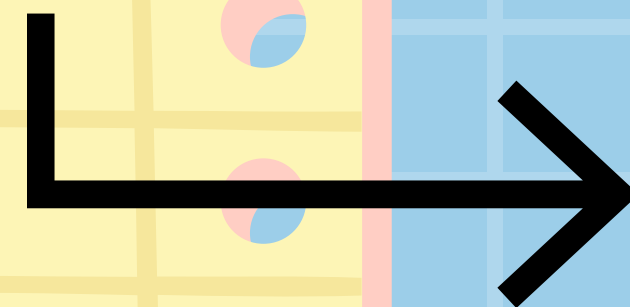
أولاً:

نحفظ هذا  
الشطر

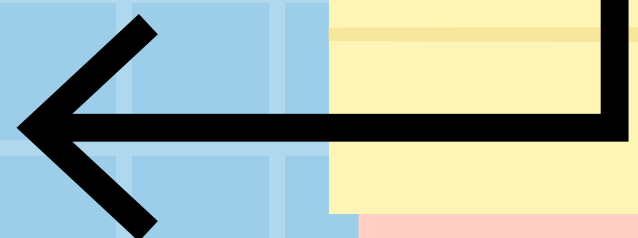




القمرية  
ننطقها

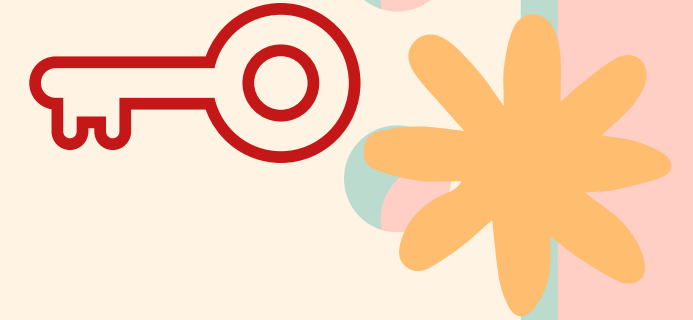


والشمسية  
نقفزها

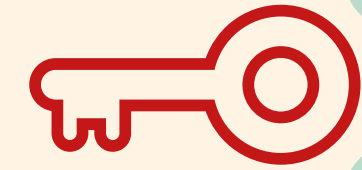




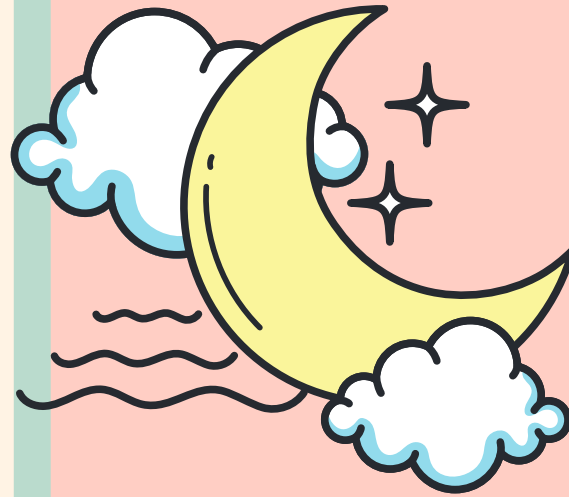
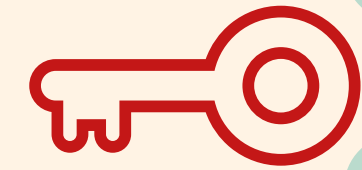
لام القمرية تنطق



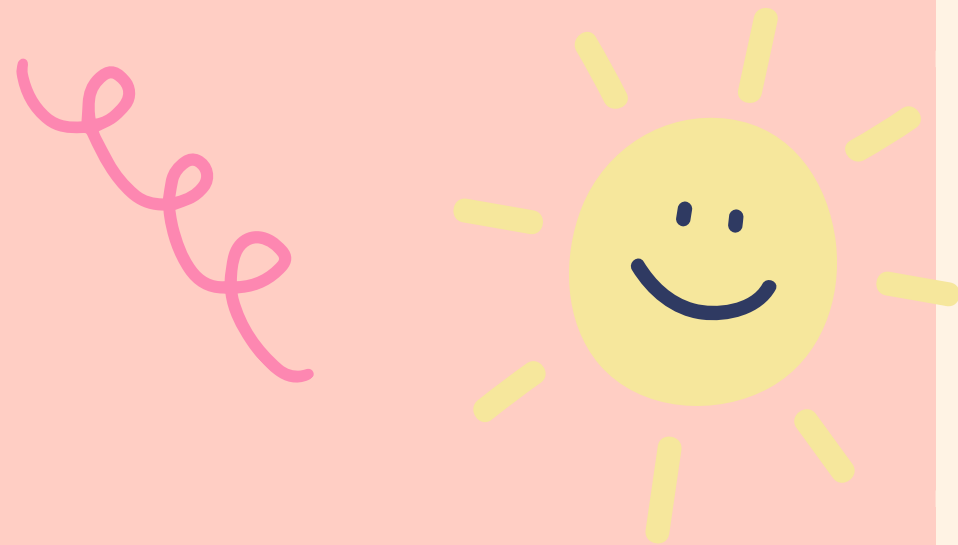
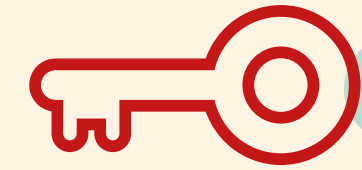
لام الشمسية لاتنطق



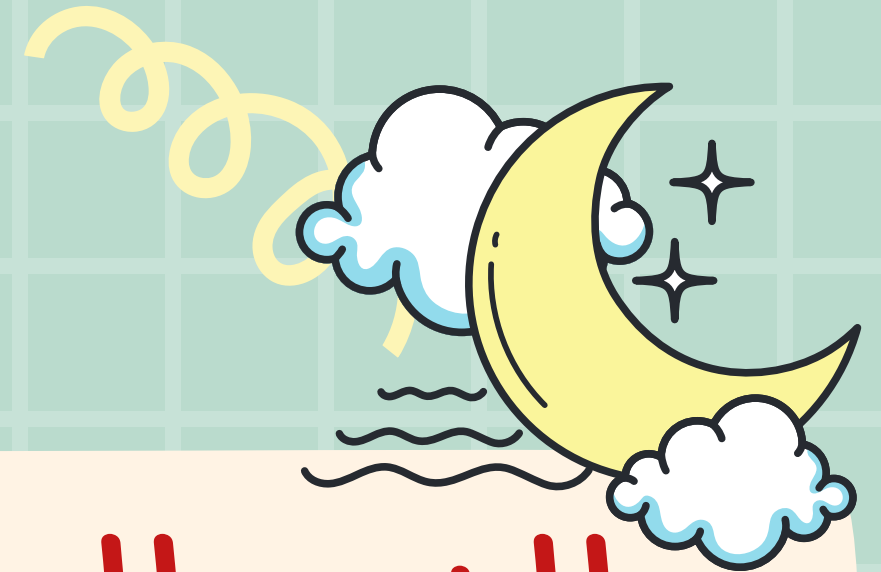
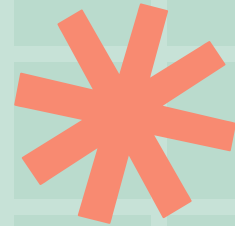
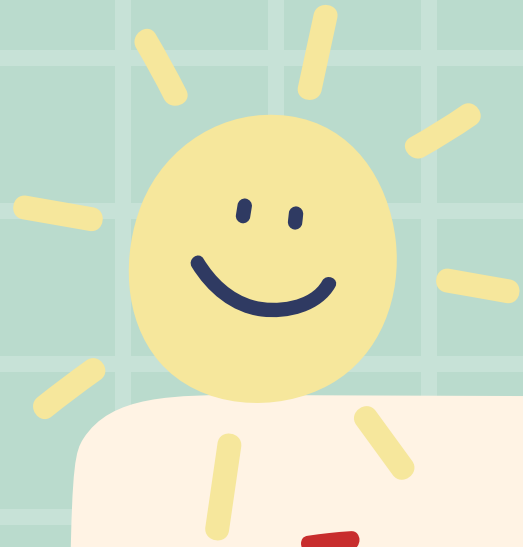
القمرية على لامها سكون  
والشمسية ليس عليها شيء



القمرية بعدها حرف متحرك  
والشمسية بعدها حرف مشدّد



# الفرق بينهما



اللام الشمسية  
ليست عليها حركات

والحرف الذي يليها دائماً  
مشدّد

{الله، الله، الله}...

اللام القمرية  
عليها سكون

والحرف الذي يليها  
دائماً متحرك

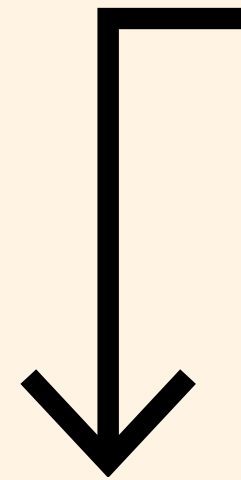
{الأ، الأ، الأ}...



نطق اللام  
القمرية  
واللام  
الشمسية  
هو المهم..



كيف  
ننطقها؟



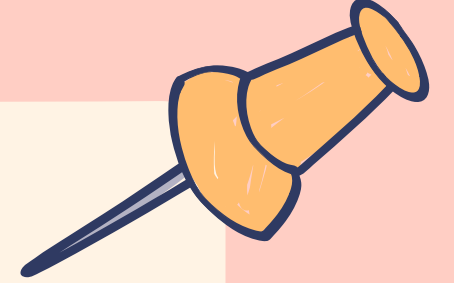
# نطق اللام القمرية

نطق اللام القمرية مع همزة  
الوصل

قبلها { انْ } ينطقن مع بعض مثل  
المقطع الساكن.

مثلا كلمة { الْقَلَمُ } تنطق هكذا:

{ اَلْقَلَمُ }





# نطق اللام الشمسية

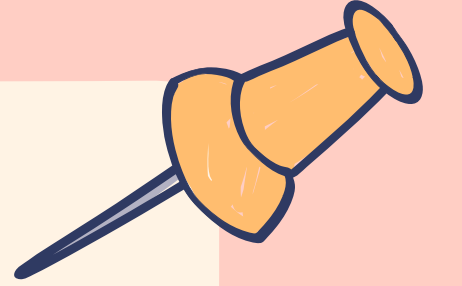
عدم نطق اللام الشمسية  
وإنما القفز من همزة الوصل إلى

الحرف المشدد

مثلا كلمة ﴿الشَّجَرُ﴾ تنطق

هكذا:

﴿الشَّ-ج-رُ﴾



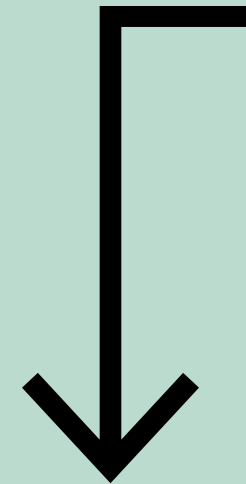
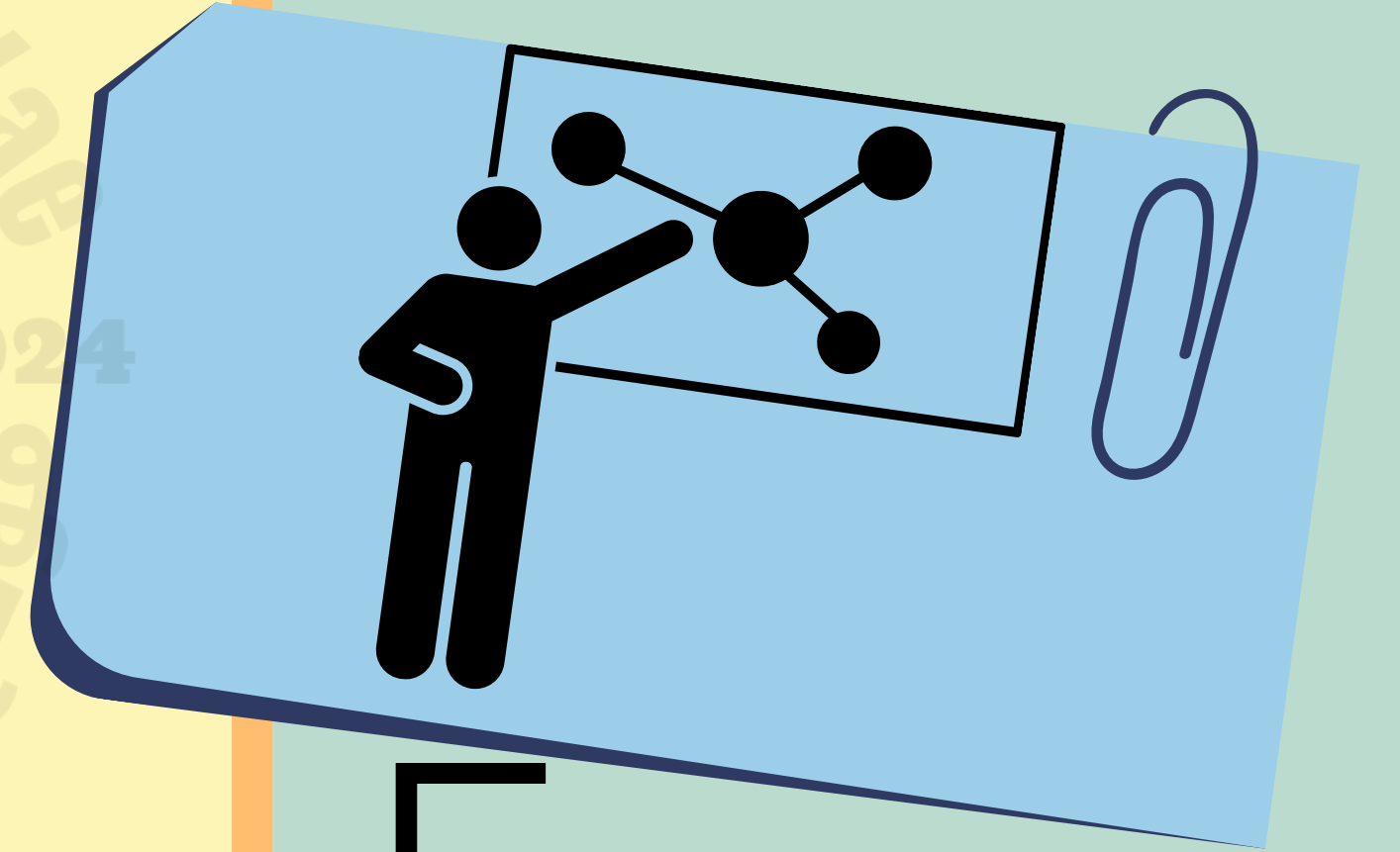
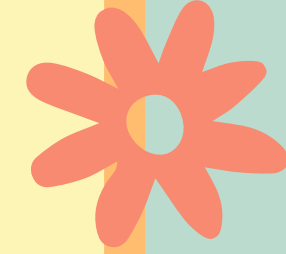
ونتصح عند شرحها

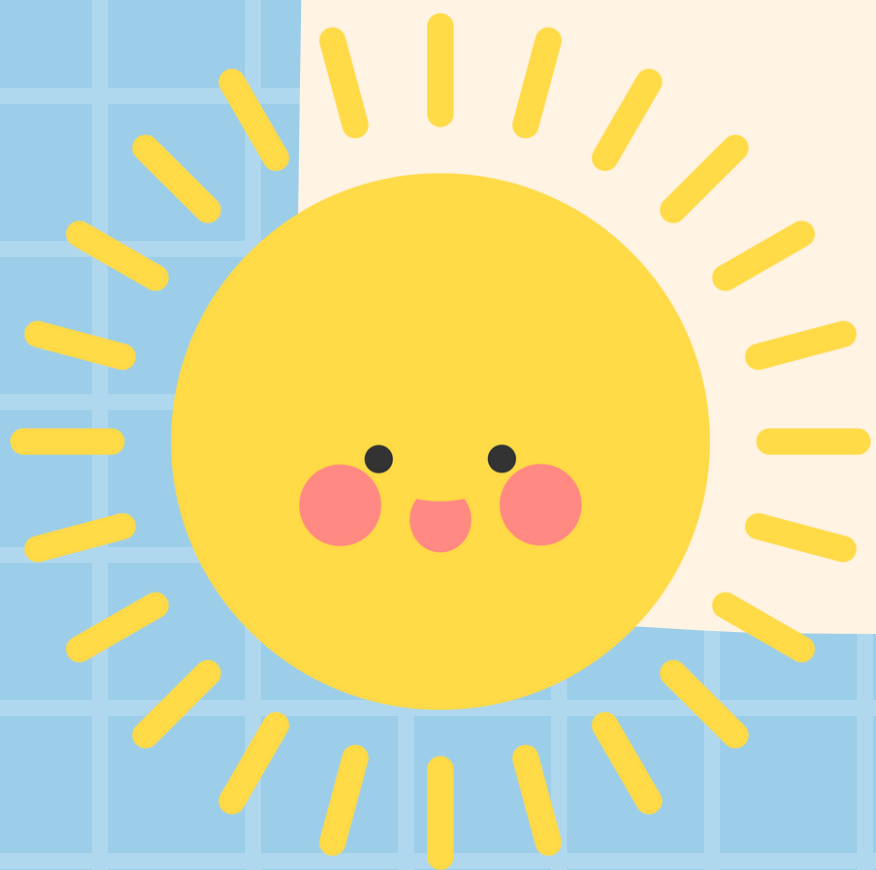


وضع علامة

تحت اللام  
الشمسية

وسهم من الهمزة  
إلى الحرف المشدّد

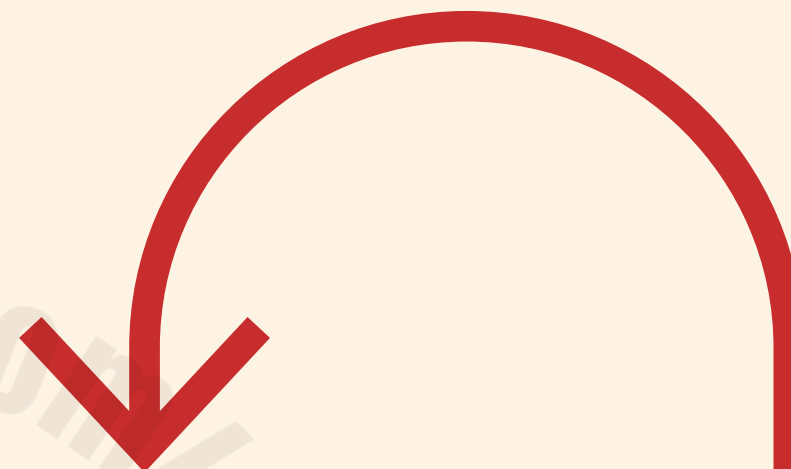
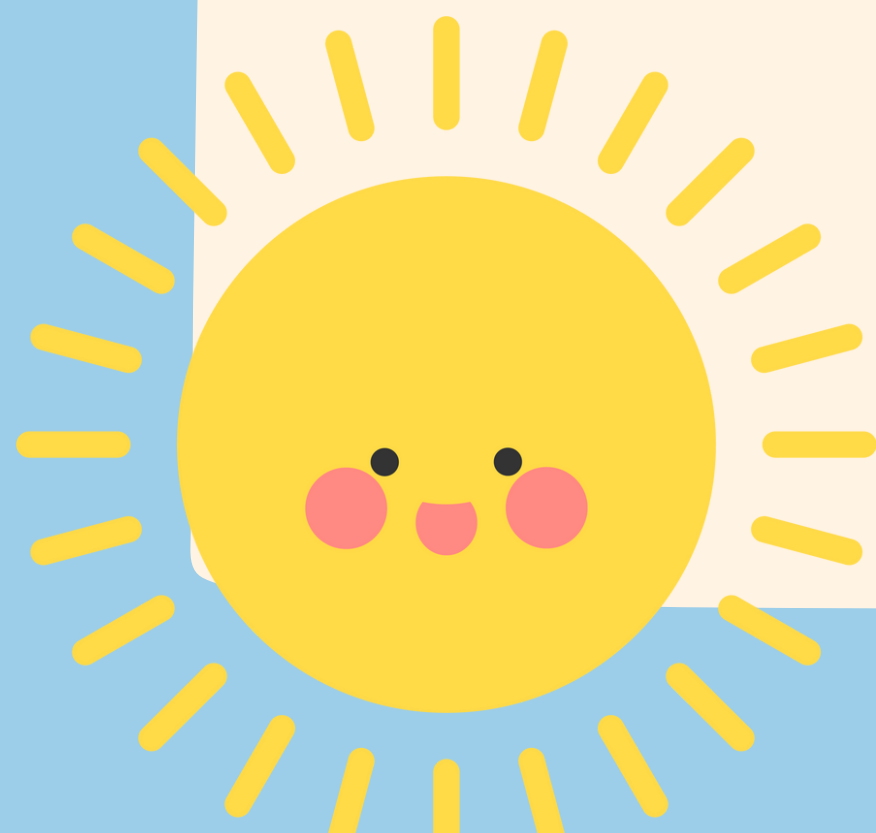


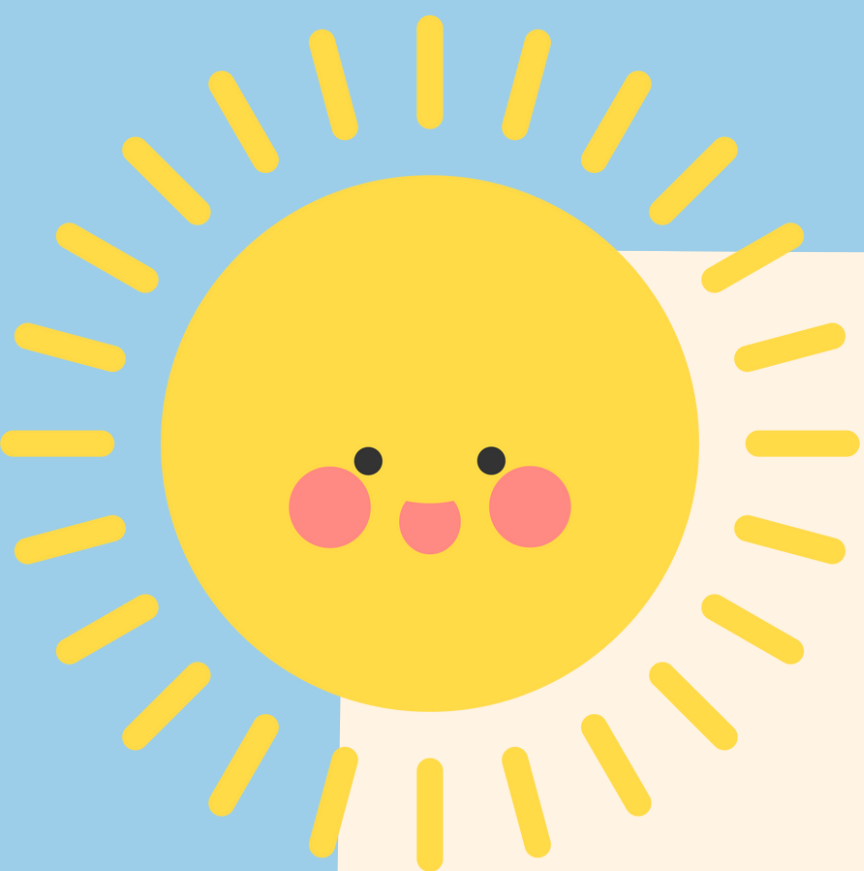


التشحر

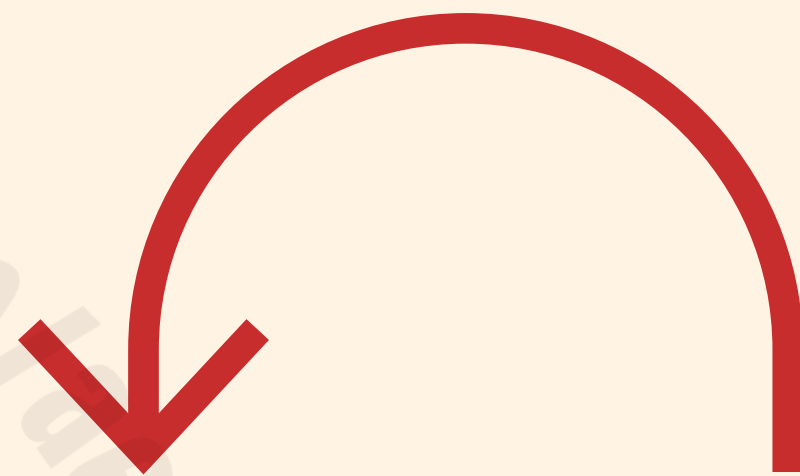
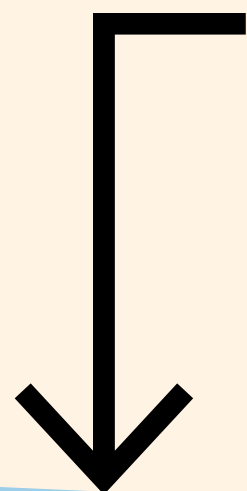


التتيرين





السَّامِعُ

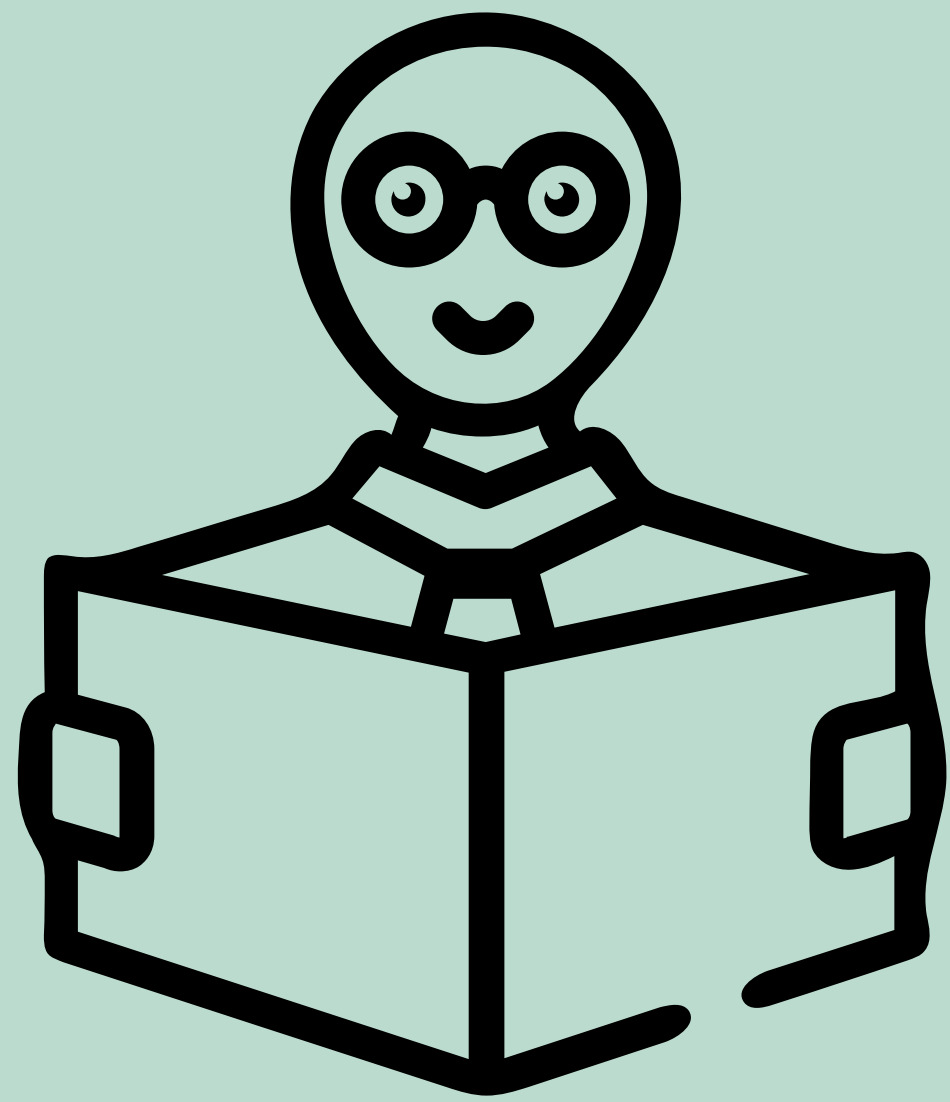




هكذا نشرح قراءة ال  
الشمسية للطالب،  
بحيث هذه العلامة  
تنبهه لعدم القراءة.  
والسهم يوضح طريقة  
القراءة والانتقال من  
الهمزة إلى المشدّد..







# ويمكن لتسهيل المعلومة للطلاب:



أن {ال} لها بنتان توأم  
ال القمرية تتكلم طبيعية لها صوت

ال الشمسية لا تتكلم {بكما} {  
ليس لها صوت

قناة شروحات الأستاذ إبراهيم الشمري للمهارات الأساسية



وللمزيد من الشروحات امسح الباركود وانضم للقناة

